



ПРАВИТЕЛЬСТВО САНКТ-ПЕТЕРБУРГА
КОМИТЕТ ПО ГОСУДАРСТВЕННОМУ КОНТРОЛЮ, ИСПОЛЬЗОВАНИЮ
И ОХРАНЕ ПАМЯТНИКОВ ИСТОРИИ И КУЛЬТУРЫ
РАСПОРЯЖЕНИЕ

окуд

23.04.2021

139-р

О включении выявленного объекта культурного наследия в единый государственный реестр объектов культурного наследия (памятников истории и культуры) народов Российской Федерации в качестве объекта культурного наследия регионального значения «Дом А. Сверчкова (Кушелевой)», об утверждении границ и режима использования территории объекта культурного наследия, об утверждении предмета охраны объекта культурного наследия

В соответствии с подпунктом 12 статьи 9.2, статьей 18, подпунктом 10 пункта 2 статьи 33 Федерального закона от 25.06.2002 № 73-ФЗ «Об объектах культурного наследия (памятниках истории и культуры) народов Российской Федерации», пунктами 3.1, 3.12 Положения о Комитете по государственному контролю, использованию и охране памятников истории и культуры, утвержденного постановлением Правительства Санкт-Петербурга от 28.04.2004 № 651, на основании акта, составленного по результатам государственной историко-культурной экспертизы (от 29.07.2020 рег. КГИОП № 01-26-1471/20-0-0), с учетом решения рабочей группы Совета по сохранению культурного наследия при Правительстве Санкт-Петербурга от 09.02.2021-23.03.2021 г.:

1. Включить в единый государственный реестр объектов культурного наследия (памятников истории и культуры) народов Российской Федерации (далее - реестр) в качестве объекта культурного наследия регионального значения памятник «Дом А. Сверчкова (Кушелевой)», расположенный по адресу: Санкт-Петербург, Василеостровский район, 1-я линия, 14, лит. А.

2. Исключить из Списка выявленных объектов культурного наследия, утвержденного приказом КГИОП от 20.02.2001 № 15, объект «Дом А.Сверчкова (Кушелевой)», числящийся под номером 458.

3. Признать распоряжение КГИОП от 04.10.2016 № 10-529 «Об утверждении предмета охраны выявленного объекта культурного наследия «Дом А.Сверчкова (Кушелевой)» утратившим силу.

4. Утвердить:

4.1. Границы территории объекта культурного наследия регионального значения «Дом А. Сверчкова (Кушелевой)», расположенного по адресу: Санкт-Петербург, Василеостровский район, 1-я линия, 14, лит. А, согласно приложению № 1 к распоряжению.

4.2. Режим использования территории объекта культурного наследия регионального значения «Дом А. Сверчкова (Кушелевой)», расположенного по адресу: Санкт-Петербург, Василеостровский район, 1-я линия, 14, лит. А, согласно приложению № 2 к распоряжению.

4.3. Предмет охраны объекта культурного наследия регионального значения «Дом А. Сверчкова (Кушелевой)», расположенного по адресу: Санкт-Петербург, Василеостровский район, 1-я линия, 14, лит. А, согласно приложению № 3 к распоряжению.

5. Начальнику Управления государственного реестра объектов культурного наследия обеспечить:

5.1. Направление в Министерство культуры Российской Федерации заявления о регистрации в реестре объектов культурного наследия регионального значения «Дом А. Сверчкова (Кушелевой)» в срок, не превышающий двух месяцев со дня издания распоряжения.

5.2. Направление в Управление Федеральной службы государственной регистрации, кадастра и картографии по Санкт-Петербургу, Комитет по градостроительству и архитектуре копий распоряжения в срок, не превышающий пяти рабочих дней со дня издания распоряжения.

5.3. Уведомление лиц, являющихся собственниками или иными законными владельцами объекта, указанного в пункте 1 распоряжения, о включении объекта культурного наследия в реестр в срок, не превышающий трёх рабочих дней со дня издания распоряжения.

5.4. Размещение распоряжения в электронной форме в локальной компьютерной сети КГИОП и его официальное опубликование.

5.5. Внесение соответствующих изменений в «Геоинформационную базу данных по объектам культурного наследия, границам и режимам зон охраны на территории Санкт-Петербурга».

6. Контроль за выполнением распоряжения возложить на заместителя председателя КГИОП Аганову Г.Р.

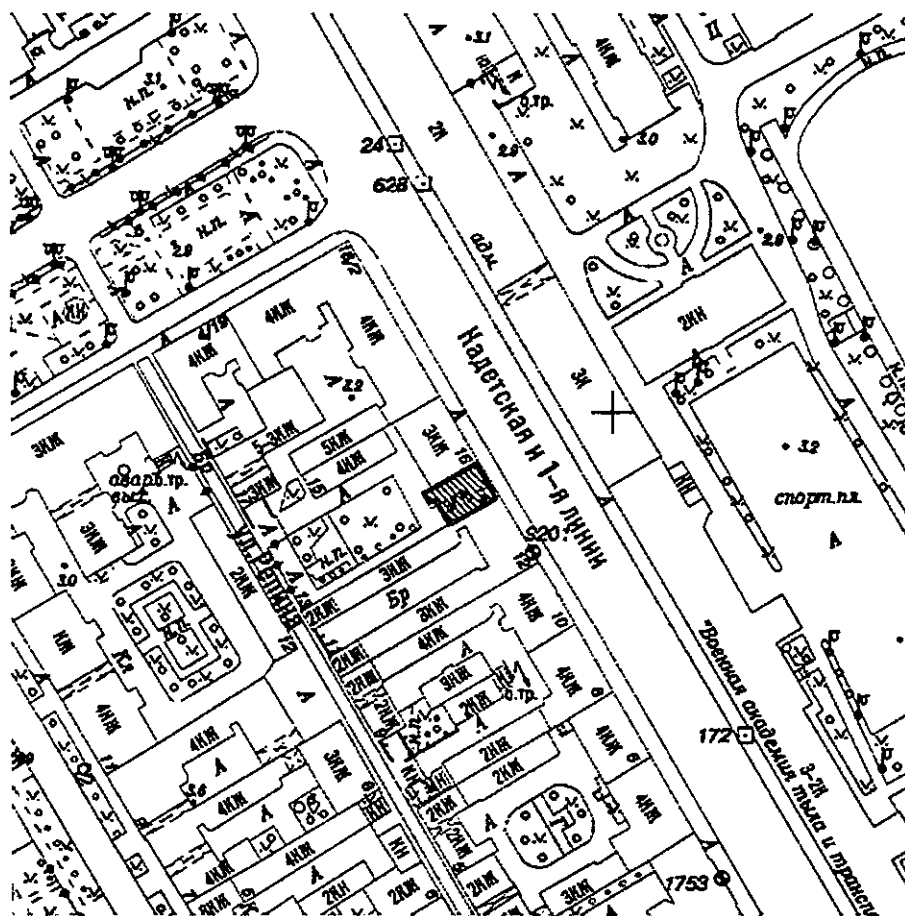
Председатель КГИОП



С.В. Макаров

Границы территории
объекта культурного наследия регионального значения
«Дом А. Сверчкова (Кушелевой)» (далее – объект культурного наследия),
расположенного по адресу: Санкт-Петербург, Василеостровский район, 1-я линия, 14, лит. А

1. Схема границ территории объекта культурного наследия:

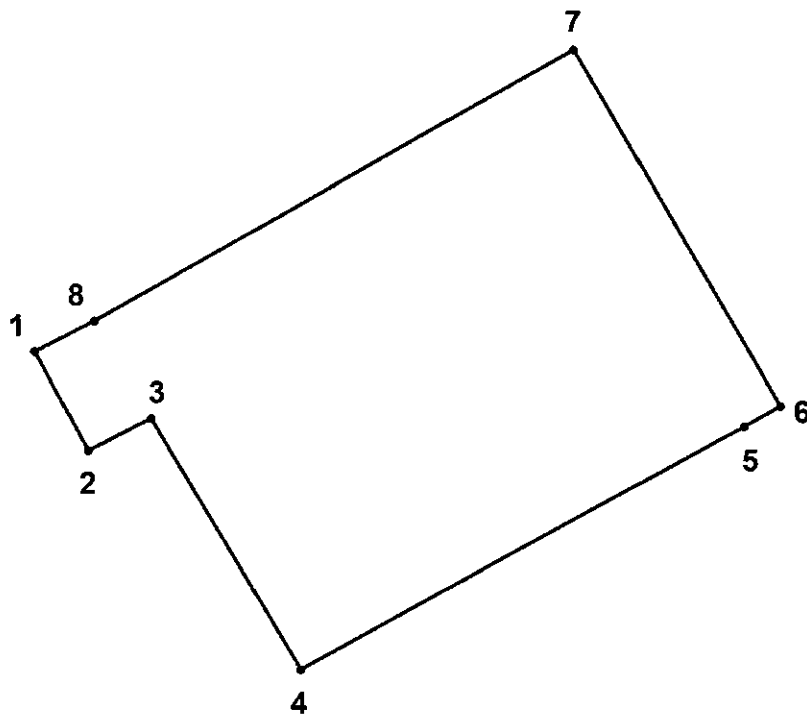


Масштаб 1:2000

Условные обозначения:

- Граница территории объекта культурного наследия
- ▨ Объект культурного наследия

2. Перечень координат характерных точек границ территории объекта культурного наследия:



Условные обозначения:

— Граница территории объекта культурного наследия

• Номер характерной точки

Номер характерной точки	Координаты характерных точек в системе координат, установленной для ведения государственного кадастра объектов недвижимости (м)	
	X	Y
1.	94776,65	112346,45
2.	94773,95	112347,90
3.	94774,84	112349,63
4.	94767,94	112353,74
5.	94774,61	112365,97
6.	94775,17	112366,97
7.	94784,95	112361,30
8.	94777,50	112348,07

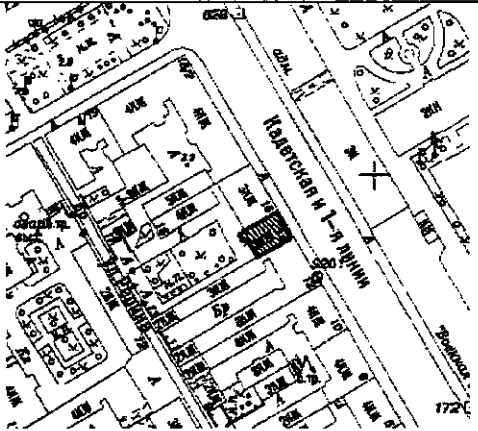

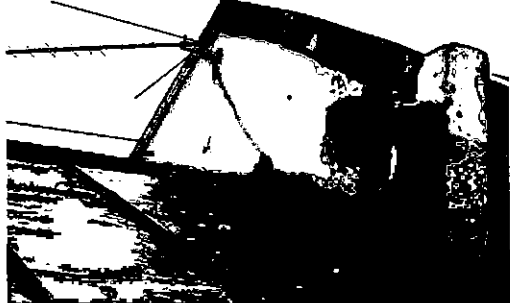
Режим использования территории объекта культурного наследия
регионального значения «Дом А. Сверчкова (Кушелевой)»,
расположенного по адресу: Санкт-Петербург, Василеостровский район, 1-я линия, 14, лит. А

1. На территории объекта культурного наследия запрещаются строительство объектов капитального строительства и увеличение объемно-пространственных характеристик, существующих на территории объекта культурного наследия объектов капитального строительства; проведение земляных, строительных, мелиоративных и иных работ, за исключением работ по сохранению объекта культурного наследия или его отдельных элементов, сохранению историко-градостроительной или природной среды объекта культурного наследия.

2. На территории объекта культурного наследия разрешается ведение хозяйственной деятельности, не противоречащей требованиям обеспечения сохранности объекта культурного наследия и позволяющей обеспечить функционирование объекта культурного наследия в современных условиях.

3. Требования к осуществлению деятельности в границах территории объекта культурного наследия и требования к содержанию и использованию территории объекта культурного наследия устанавливаются законодательством Российской Федерации и Санкт-Петербурга об объектах культурного наследия.

Предмет охраны
объекта культурного наследия регионального значения «Дом А. Сверчкова (Кушелевой)»,
расположенного по адресу: Санкт-Петербург, Василеостровский район, 1-я линия, 14, лит. А

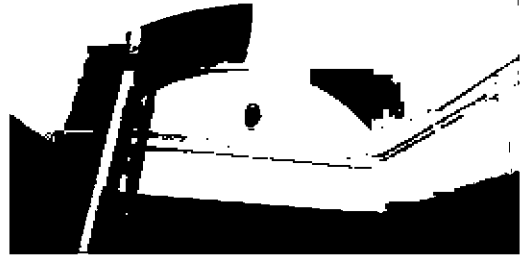
№ пп	Видовая принадлежность предмета охраны	Элементы предмета охраны	Фотофиксация
1	2	3	4
1.	Объемно-пространственное решение:	<p>габариты и конфигурация в плане прямоугольного 2-х этажного на высоком цокольном этаже здания с двумя балконами по крайним осям в уровне второго этажа лицевого фасада и аттиком в завершении до отметки венчающего карниза со стороны лицевого фасада;</p> <p>габариты и конфигурация трапециевидного в плане 2-х этажного на цоколе фрагмента дворового флигеля;</p> <p>тип крыши (скатная);</p> <p>исторический уклон ската крыши в сторону лицевого фасада по 1-й линии В.О.;</p> <p>историческая высотная отметка конька крыши;</p> <p>материал окрытия (кровельное железо), аналогичный историческому.</p>	  





полуциркульный свод в
завершении лестницы;

историческая парадная
лестница парадного входа –
первый марш средистенный;
выше – лестница
одномаршевая, марш по
металлическим косоурам,
ступени и межэтажные
площадки лещадной плиты (?);
профиль ступеней с валиком;

пристенный поручень –
деревянный,
профилированный;

ограждение маршей лестницы
между первым и вторым
этажами – черного металла;
рисунок – волнотобразные
завитки с многолепестковыми
розетками;



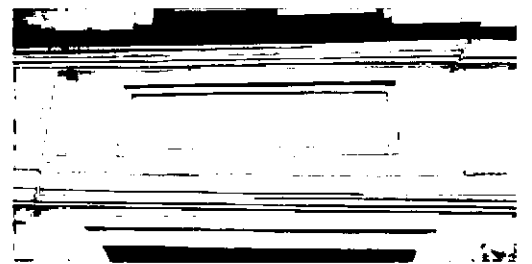
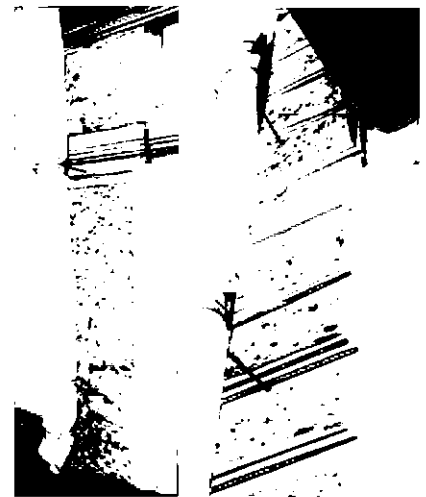
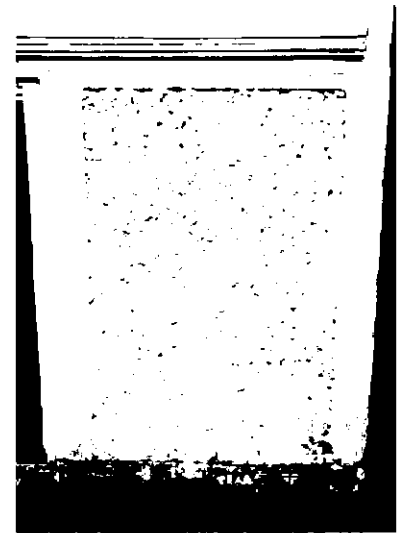
		<p>поручни – деревянные профилированные;</p> <p>латунные (?) ковродержатели.</p>	 
3.	<p>Архитектурно-художественное решение фасадов:</p>	<p>архитектурно-художественное решение лицевого фасада в приемах эклектики с элементами классицизма;</p> <p>материал и характер отделки фасада – гладкая штукатурка и фактурная штукатурка;</p> <p>материалы и характер отделки цоколя – известняк;</p>	 

в уровне цокольного этажа – штукатурка «под шубу»;

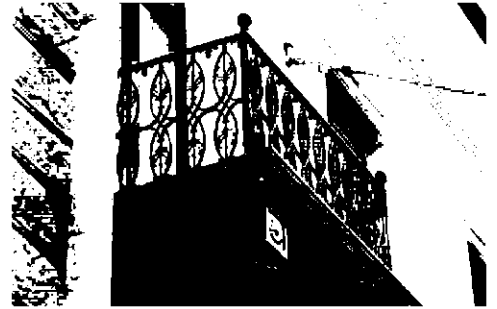
две фланкирующие фасад рустованные (в уровне 1-го и 2-го этажей) лопатки, плоскость руста оштукатурена «под шубу»;

подоконный профилированный карниз, профилированная тяга и заключенные между ними профилированные филенки, образующие пояс в уровне цокольного этажа;

два балкона в уровне 2-го этажа по 1-й и 4-й световым осям фасада на чугунных кронштейнах волютообразной формы, декорированные листьями аканта, цветочными розетками, с гирьками в виде шишек пинии;



балконное ограждение –
чугунное литее; рисунок –
ажурный растительного
характера; опорные стойки
круглого сечения с
навершиями в форме шишек
пинии;



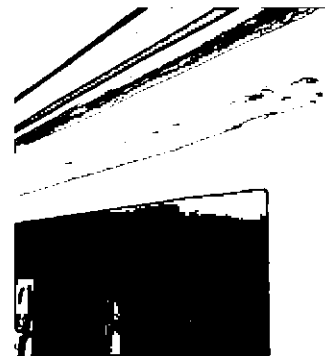
стилизованные «горгульи» в
виде головы змеи,
расположенные по
центральной осям балконов (2
шт.);



исторические оконные и
дверные проемы –
местоположение, габариты и
конфигурация;
заполнения оконных и
дверных проемов:
единообразие цветового
решения, исторический
рисунок расстекловки
оконных проемов;



профилированные наличники,
обрамляющие оконные
проемы;



прямые профилированные
сандрики над двумя оконными
проемами по 2-й и 3-й
оконными осями в уровне 1-го
этажа;



профилированный венчающий карниз;

аттиковая стенка, декорированная филенкой, с уступчатым покрытием кровельного железа;

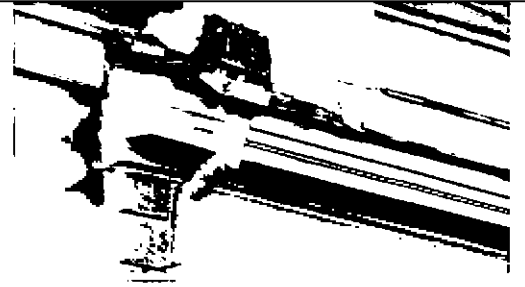
два угловых опорных парапетных столба с покрытием кровельного железа.

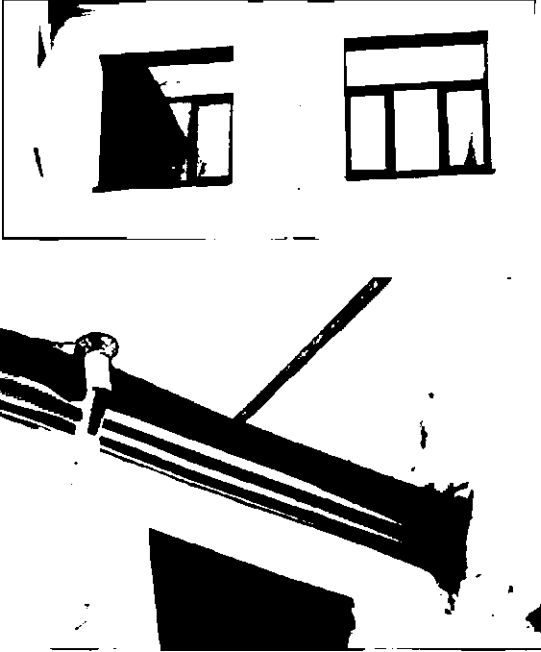
дворовый фасад:

материал и характер отделки фасада – гладкая штукатурка;

цоколь (скрыт культурным слоем);

оконные и дверные проемы в уровне цокольного этажа – габариты ширины и отметка перемычки;



		<p>оконные единообразие решения;</p> <p>заполнения: цветового</p> <p>исторический венчающего настоящее железом).</p> <p>профиль карниза (в время защит</p>	
--	--	--	--