



ПРАВИТЕЛЬСТВО САНКТ-ПЕТЕРБУРГА
КОМИТЕТ ПО ГОСУДАРСТВЕННОМУ КОНТРОЛЮ, ИСПОЛЬЗОВАНИЮ
И ОХРАНЕ ПАМЯТНИКОВ ИСТОРИИ И КУЛЬТУРЫ

РАСПОРЯЖЕНИЕ

окуд

23.04.2021

№ 138-р

**Об утверждении предмета охраны
объекта культурного наследия регионального значения
«Квартиры, в которых в 1892-1897 гг. жил адмирал
Макаров Степан Осипович»**

В соответствии с пунктом 10 статьи 33 Федерального закона от 25.06.2002 № 73-ФЗ «Об объектах культурного наследия (памятниках истории и культуры) народов Российской Федерации» и пунктом 3.12 Положения о Комитете по государственному контролю, использованию и охране памятников истории и культуры, утвержденного постановлением Правительства Санкт-Петербурга от 28.04.2004 № 651:

1. Утвердить предмет охраны объекта культурного наследия регионального значения «Квартиры, в которых в 1892-1897 гг. жил адмирал Макаров Степан Осипович», расположенного по адресу: г. Санкт-Петербург, Моховая улица, дом 7, литера А (Моховая ул., 7, кв. 3, 4, 11, 12, 19, 20 (б. кв. 4 и 5), согласно приложению к настоящему распоряжению.

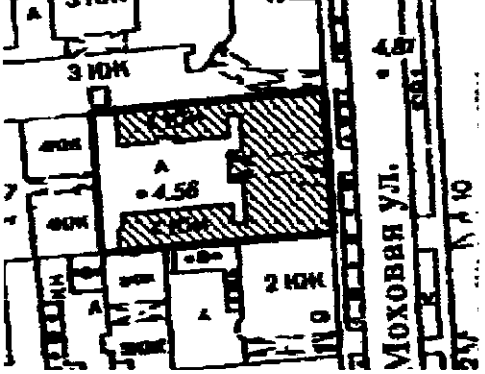


2. Начальнику отдела государственного реестра объектов культурного наследия обеспечить размещение настоящего распоряжения в электронной форме в локальной компьютерной сети КГИОП и его официальное опубликование.

3. Контроль за выполнением распоряжения возложить на начальника Управления государственного реестра объектов культурного наследия.

Заместитель председателя КГИОП

Г.Р. Аганова

Предмет охраны
объекта культурного наследия регионального значения
«Квартиры, в которых в 1892-1897 гг. жил адмирал Макаров Степан Осипович
г. Санкт-Петербург, Моховая улица, дом 7, литера А
(Моховая ул., 7, кв. 3, 4, 11, 12, 19, 20 (б. кв. 4 и 5))

№ пп	Виды предметов охраны	Элементы предметов охраны	Фотофиксация
1	2	3	4
1	Объемно-пространственное решение:	<p>историческое объемно-пространственное решение П-образного в плане здания;</p> <p>габариты;</p> <p>конфигурация крыши (скатная);</p> <p>высотные отметки конька лицевого флигеля;</p> <p>высотная отметка венчающего карниза;</p>	 
2	Конструктивная система здания:	<p>наружные и внутренние капитальные стены-местоположение, материал (кирпич);</p> <p>воротный проезд-местоположение (по 6-й оси лицевого фасада), габариты, конфигурация (цилиндрические своды, подпружные арки);</p>	

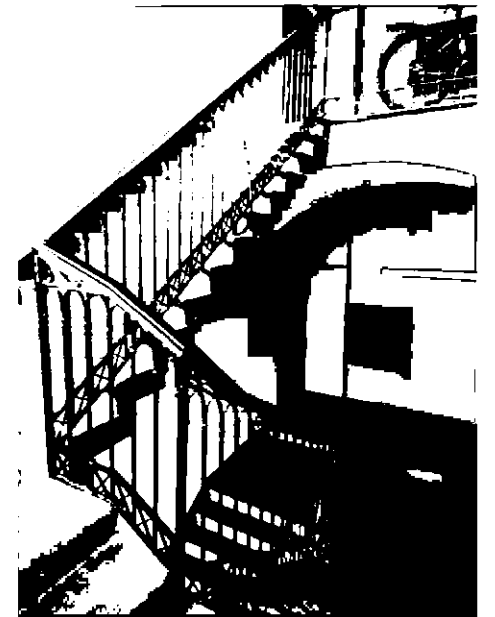
вестибюль: пологий свод с распалубками;




лестница (ведет с 1-го по 4-й этаж), местоположение, габариты, конфигурация (средистенная в уровне 1-го этажа, двухмаршевая с промежуточными площадками);

материал ступеней и лестничных площадок- известняковая плита;

историческое кованое ограждение лестничных маршей;

перекрытия над площадками в виде пологих сводов с распалубками;



3	Объемно-планировочное решение:	историческое объемно-планировочное решение лестничных помещений;	
4	Архитектурно-художественное решение фасадов:	<p>архитектурное решение и декоративное оформление лицевого фасада здания: 4-х этажный, с двухскатной крышей;</p> <p>цоколь облицован известняковой скобой;</p> <p>характер отделки- окрашенная гладкая и рустованная штукатурка;</p> <p>оконные и балконные проемы-местоположение (с 1-го по 4-й этаж), габариты, конфигурация;</p> <p>заполнение оконных проемов-единообразие цветового решения и рисунка;</p> <p>оформление оконных и балконных проемов- наличники штукатурные, профилированные;</p> <p>треугольные сандрики в уровне 3-го этажа;</p> <p>прямые сандрики на кронштейнах в уровне 4-го этажа;</p>	  

балкон-местоположение (в центре фасада, в уровне 2-го этажа);

балконное ограждение – оформление (ажурный аркатурный пояс из тонких прутьев);

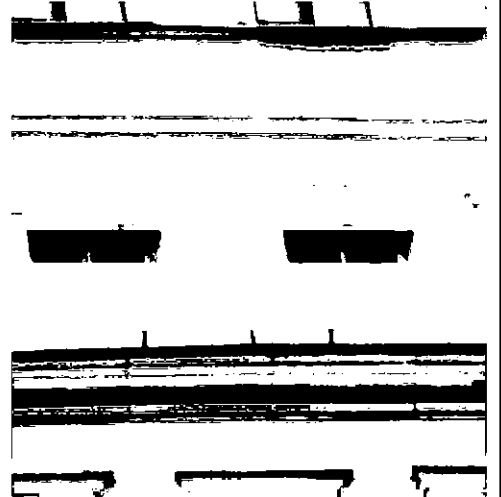
балкон-местоположение (в центре фасада, в уровне 3-го этажа), конструкция (на кронштейнах);


балконное ограждение – оформление (ажурный аркатурный пояс из тонких прутьев);

проем воротного проезда с лучковой перемычкой;

сдвоенные штукатурные лопатки по сторонам воротного проезда;

карнизы междуэтажные и венчающий- штукатурные, профилированные;



		<p>дворовый фасад:</p> <p>4-х этажный;</p> <p>раскреповки –центральная часть фасада, по углам боковых частей фасада;</p> <p>цоколь облицован известняковой скобой;</p> <p>характер отделки фасада-окрашенная гладкая штукатурка;</p> <p>дверные и оконные проемы-местоположение, габариты, конфигурация (квадратной формы в уровне цокольного этажа, прямоугольные в уровне 1-4-го этажей, мезонинное окно в уровне 2-го этажа;</p> <p>заполнение оконных проемов-единообразие цветового решения и рисунка;</p> <p>карнизы междуэтажные и венчающий-раскрепованные, штукатурные, профилированные.</p>	
--	--	---	---