



ПРАВИТЕЛЬСТВО САНКТ-ПЕТЕРБУРГА  
КОМИТЕТ ПО ГОСУДАРСТВЕННОМУ КОНТРОЛЮ, ИСПОЛЬЗОВАНИЮ  
И ОХРАНЕ ПАМЯТНИКОВ ИСТОРИИ И КУЛЬТУРЫ

РАСПОРЯЖЕНИЕ

окуд

22.04.2021

№ 135-Р

**Об утверждении предмета охраны  
выявленного объекта культурного наследия  
«Жилой дом»**

В соответствии со статьей 3 Закона Санкт-Петербурга от 12.07.2007 № 333-64 «Об охране объектов культурного наследия в Санкт-Петербурге» и пунктом 3.12 Положения о Комитете по государственному контролю, использованию и охране памятников истории и культуры, утвержденного постановлением Правительства Санкт-Петербурга от 28.04.2004 № 651:

1. Утвердить предмет охраны выявленного объекта культурного наследия «Жилой дом», расположенного по адресу: Санкт-Петербург, Московский пр., д. 99, литера А (Санкт-Петербург, Московский пр., д. 99; Ташкентская ул., б/н), входящего в состав выявленного объекта культурного наследия «Комплекс построек Бактериологической лаборатории Ветеринарного управления МВД (с оградой)», согласно приложению к распоряжению.

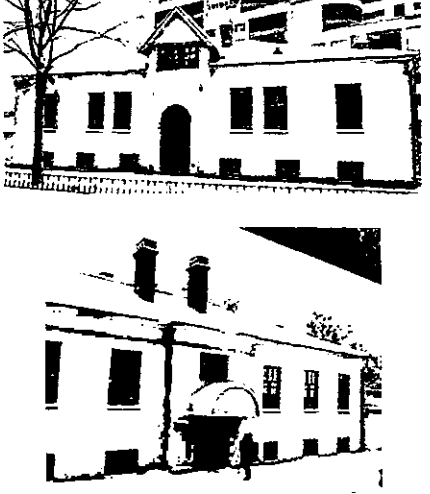
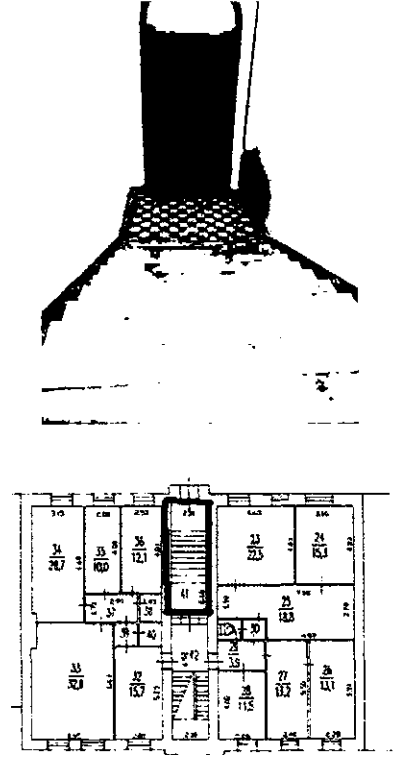
2. Начальнику отдела государственного реестра объектов культурного наследия Управления государственного реестра объектов культурного наследия обеспечить размещение настоящего распоряжения в электронной форме в локальной компьютерной сети КГИОП и его официальное опубликование.


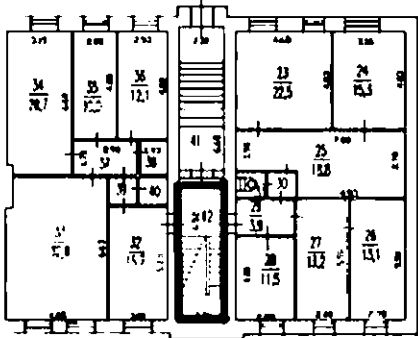



3. Контроль за выполнением распоряжения возложить на начальника Управления государственного реестра объектов культурного наследия.

**Заместитель председателя КГИОП**

**Г.Р. Аганова**

Предмет охраны выявленного объекта культурного наследия «Жилой дом»,  
Санкт-Петербург, Московский пр., д. 99, литера А  
(Санкт-Петербург, Московский пр., д. 99; Ташкентская ул., б/н),  
входящего в состав выявленного объекта культурного наследия  
«Комплекс построек Бактериологической лаборатории  
Ветеринарного управления МВД (с оградой)»

№ пп	Видовая принадлежность предмета охраны	Предмет охраны	Фотофиксация
1	2	3	4
1.	Объемно-пространственное решение;	<p>габариты и конфигурация прямоугольного в плане, одноэтажного на высоком подвале здания с мезонином по центральной оси южного фасада;</p> <p>крыша вальмовая, (над мезонином – двухскатная) – конфигурация, габариты, в том числе высотные отметки коньков и карнизов;</p> <p>дымовые трубы: габариты, местоположение, конфигурация.</p>	
2.	Конструктивная система здания:	<p>исторические наружные и внутренние капитальные стены – местоположение, материал (кирпич);</p> <p>лестница вестибюля - одномаршевая, конструкция (средистенная), материал ступеней (известняк);</p>	

		<p>лестница - двухмаршевая, конструкция (по косоурам), материал ступеней (известняк); ограждение - материал (металл), техника (ковка), рисунок (прямые, круглые в сечении прутья);</p> <p>отметки плоских междуэтажных перекрытий</p>	 
3.	Объемно-планировочное решение:	объемно-планировочное решение в габаритах капитальных стен;	
4.	Архитектурно-художественное решение фасадов:	<p>материал и характер фасадной поверхности - гладкая и фактурная штукатурка, руст;</p> <p>материал облицовки цоколя - известняк;</p> <p>оконные проемы - историческое местоположение, конфигурация и габариты;</p>	  

историческое архитектурно-художественное решение лицевого (южного) фасада в стиле модерн:

центрально-симметричная композиция, с раскреповкой центральной оси завершённой объёмом мезонина;

профилированный венчающий карниз;

лопатки фактурной штукатурки с разделкой под руст по углам здания – габариты, местоположение;

оформление оконных проёмов цокольного и первого этажей наличниками фактурной штукатурки, в том числе в уровне первого этажа с разделкой под руст;

оформление оконного проёма мезонина – деревянным наличником;

дверной проём с полуциркульной перемычкой, оформленный порталом прямоугольной формы фактурной штукатурки с разделкой под руст;

дверное заполнение – с фрамугой, филёнчатое, рисунок заполнения;

исторический рисунок

оконных заполнений с восьмигранными вставками во фрамуге окон первого этажа, и мелкой расстекловкой окна мезонина;

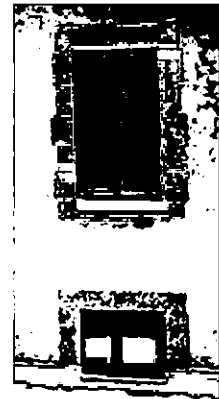
Архитектурно-художественное решение дворового (северного) фасада:

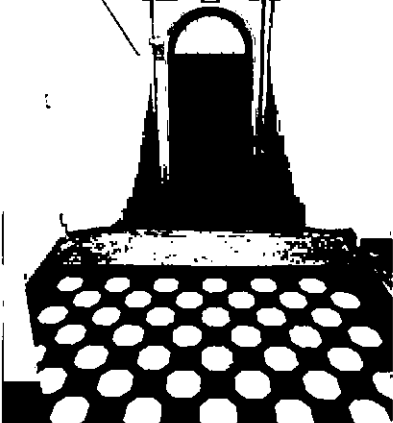
центрально-симметричная композиция, с раскреповкой центральной оси – габариты, конфигурация;

венчающий профилированный карниз;

дверной проём с прямой перемычкой по центральной оси;

рисунок оконные заполнения первого этажа: с вертикальной расстекловкой фрамуг;



5.	Декоративно-художественная отделка интерьеров:	помещение 6-Н (41,42) - покрытие пола метлахской плиткой (рисунок «соты», цвет – белый, серый, бордовый).	
----	--	---	---