



ПРАВИТЕЛЬСТВО САНКТ-ПЕТЕРБУРГА  
КОМИТЕТ ПО ГОСУДАРСТВЕННОМУ КОНТРОЛЮ, ИСПОЛЬЗОВАНИЮ  
И ОХРАНЕ ПАМЯТНИКОВ ИСТОРИИ И КУЛЬТУРЫ  
РАСПОРЯЖЕНИЕ

окуд

№ 89-р

12.04.2021

Об утверждении предмета охраны  
выявленного объекта культурного наследия  
«Жилой дом»

В соответствии со статьей 3 Закона Санкт-Петербурга от 12.07.2007 № 333-64 «Об охране объектов культурного наследия в Санкт-Петербурге» и пунктом 3.12 Положения о Комитете по государственному контролю, использованию и охране памятников истории и культуры, утвержденного постановлением Правительства Санкт-Петербурга от 28.04.2004 № 651:

1. Утвердить предмет охраны выявленного объекта культурного наследия «Жилой дом» расположенного по адресу: Санкт-Петербург, Грибоедова кан. наб., 172; Садовая ул., 125, лит. А, согласно приложению к настоящему распоряжению.

2. Начальнику отдела государственного реестра объектов культурного наследия КГИОП обеспечить размещение настоящего распоряжения в электронной форме в локальной компьютерной сети КГИОП и его официальное опубликование.

3. Контроль за выполнением распоряжения возложить на начальника Управления государственного реестра объектов культурного наследия КГИОП.

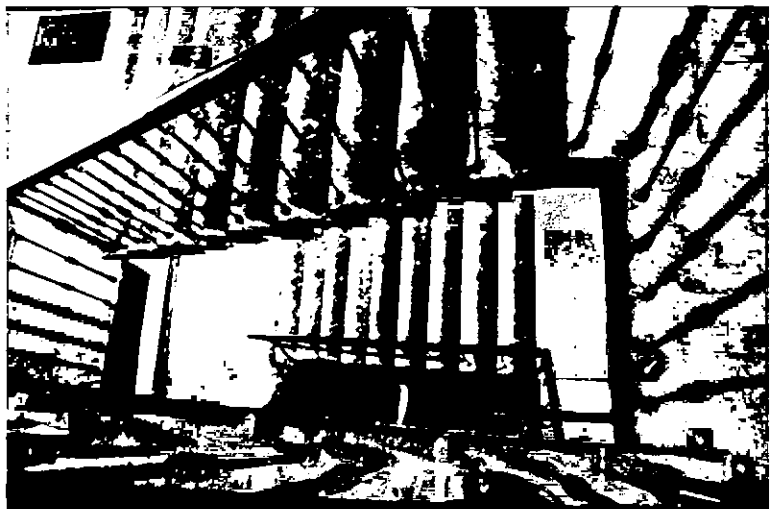
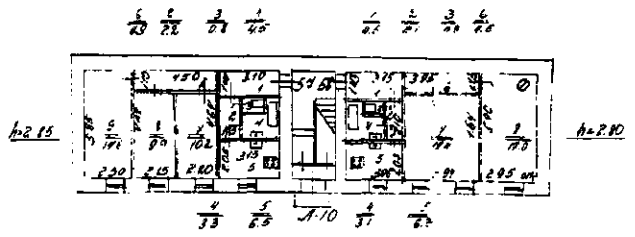
Заместитель председателя КГИОП

Г.Р. Аганова

**Предмет охраны  
выявленного объекта культурного наследия  
«Жилой дом»  
расположенного по адресу:  
Санкт-Петербург, Грибоедова кан. наб., 172; Садовая ул., 125, лит.А.**

№ пп	Видовая принадлежность предмета охраны	Предмет охраны	Фотофиксация
1	2	3	4
1	Объемно-пространственное решение:	<p>объемно-пространственное решение лицевого двухэтажного корпуса в одиннадцать световых осей, трехэтажного лицевого корпуса в восемь световых осей; высотная отметка конька кровли двух и трехэтажного корпуса; местоположение исторических дымовых труб двух и трехэтажного корпуса; материал окрытия крыши двух и трехэтажного корпуса – металл, конфигурация и габариты; объемно-пространственное решение трехэтажного дворового корпуса (ул. Садовая 125 лит.К)* * 1958 г. постройки.</p>	
2	Конструктивная система:	<p>наружные и внутренние капитальные стены-местоположение, материал (кирпич); местоположение четырех лестниц; отметки междуэтажных перекрытий.* *Капитальный ремонт 1957 г.</p>	<p align="center">ул. Садовая, д. 125, лит.А</p> 

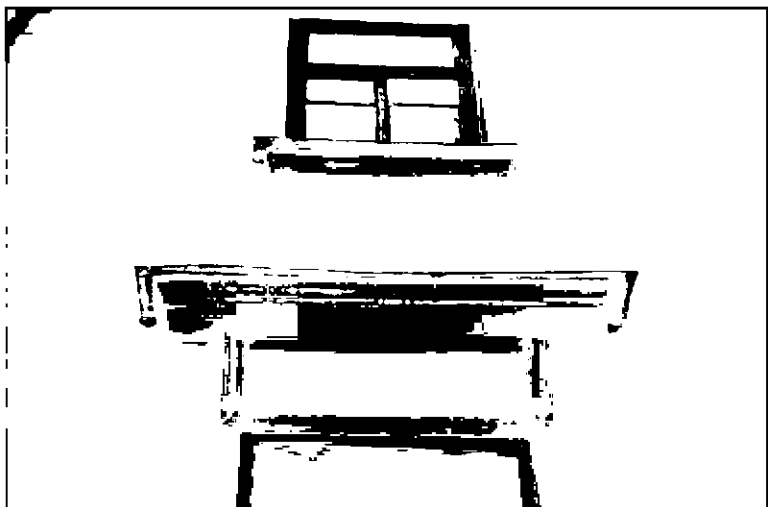
ул. Садовая, д. 125, лит.К



3

Архитектурно-художественное решение фасадов:

**Лицевой фасад трехэтажного корпуса:** местоположение, конфигурация оконных и дверных проемов, рисунок заполнений-«Т» образный, оформление оконных проемов трехэтажного корпуса:  
 первого этажа – замковые камни в виде маскаронов;  
 второго этажа – прямые сандрики на кронштейнах;  
 местоположение (в уровне второго этажа) балкона на восьми фигурных металлических кронштейнах, ограждение балкона материал (металл);  
 материал отделки фасадной поверхности:  
 облицовка цоколя натуральным камнем (известняк), гладкая штукатурка;  
 штукатурная тяга в межэтажном пространстве первого-второго этажей;  
 профилированный венчающий карниз.



**Лицевой фасад двухэтажного корпуса:**

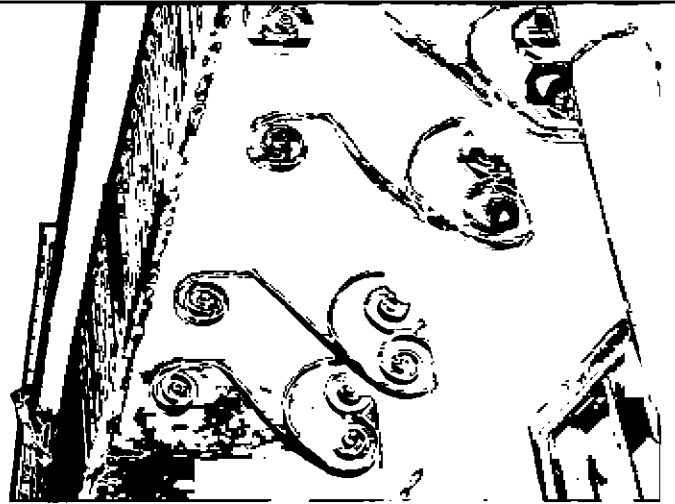
местоположение, габариты и конфигурация оконных проемов, рисунок заполнения-«Т» образный, материал отделки фасадной поверхности:

облицовка цоколя натуральным камнем (гранит), гладкая штукатурка;

уплощенная ниша в поле стены в уровне цокольного этажа; междуэтажная тяга в пространстве между цокольным и первым этажами;

профилированный венчающий карниз с модульонами\*

\* утрачены.



**Дворовые фасады:  
двух и трехэтажного  
корпуса:**

местоположение, габариты  
и конфигурация оконных  
проемов;

материал и характер  
отделки фасадной

поверхности:

облицовка цоколя  
натуральным камнем

(известняк),  
штукатурка;  
профилированный  
венчающий карниз.

гладкая

