



ПРАВИТЕЛЬСТВО САНКТ-ПЕТЕРБУРГА
КОМИТЕТ ПО ГОСУДАРСТВЕННОМУ КОНТРОЛЮ, ИСПОЛЬЗОВАНИЮ
И ОХРАНЕ ПАМЯТНИКОВ ИСТОРИИ И КУЛЬТУРЫ

РАСПОРЯЖЕНИЕ

окул

12.03.2012 P

№ 58-р

**Об утверждении предмета охраны
выявленного объекта культурного наследия
«Дом И.Д.Агафонова»**

В соответствии со статьей 3 Закона Санкт-Петербурга от 12.07.2007 № 333-64 «Об охране объектов культурного наследия в Санкт-Петербурге» и пунктом 3.12 Положения о Комитете по государственному контролю, использованию и охране памятников истории и культуры, утвержденного постановлением Правительства Санкт-Петербурга от 28.04.2004 № 651:

1. Утвердить предмет охраны выявленного объекта культурного наследия «Дом И.Д.Агафонова», расположенного по адресу: Санкт-Петербург, Кронверкская улица, дом 12, литера А, согласно приложению к настоящему распоряжению.

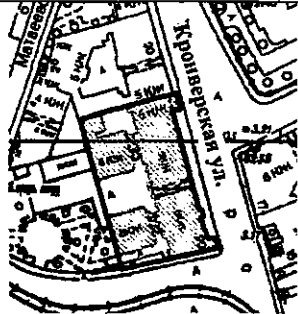

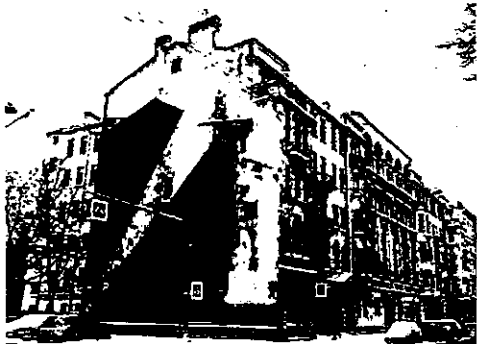

2. Начальнику отдела государственного реестра объектов культурного наследия Управления государственного реестра объектов культурного наследия обеспечить размещение настоящего распоряжения в электронной форме в локальной компьютерной сети КГИОП и его официальное опубликование.


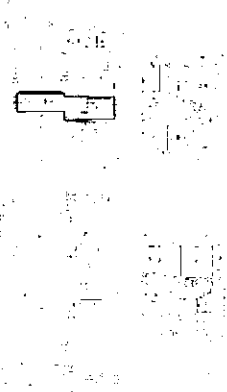



3. Контроль за выполнением распоряжения возложить на начальника Управления государственного реестра объектов культурного наследия КГИОП.

Заместитель председателя КГИОП

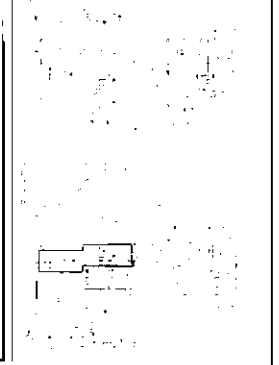
Г.Р. Аганова

Предмет охраны
выявленного объекта культурного наследия «Дом И.Д.Агафонова»,
расположенного по адресу: Санкт-Петербург, Кронверкская улица, дом 12, литера А.

№ п.п.	Видовая принадлежность предмета охраны	Предмет охраны	Фотофиксация
1	2	3	4
1	Объемно-пространственное решение:	<p>историческое местоположение, габариты и конфигурация здания лицевого и трех дворовых корпусов, включая три воротных проезда и выступающие объемы эркеров (полуциркульные в плане) и боковых прямоугольных и полуциркульных ризалитов лицевого фасада и внутреннего двора;</p> <p>конфигурация (двухскатная) и габариты крыши, высотные отметки коньков и карнизов, включая прямые аттиковые стенки, материал кровли (металл).</p>	   

<p>2</p> <p>Конструктивная система:</p>	<p>наружные и внутренние капитальные стены (местоположение, материал (кирпич));</p> <p>местоположение перекрытий;</p> <p>лестница вестибюля Л1 – местоположение, конфигурация, габариты, тип (одномаршевая, межстенная), материал (камень);</p> <p>лестница Л1 – местоположение, конструкция (на косоурах), тип (двухмаршевая с забежными ступенями), габариты, материал ступеней лестницы (известняк);</p> <p>ограждение лестницы – материал (металл), рисунок (вертикальные стойки с волнообразным рисунком «волна Витрувия»);</p> <p>лестница вестибюля Л2 – местоположение, конфигурация, габариты, тип (одномаршевая, межстенная), материал (камень);</p>	    
---	--	---

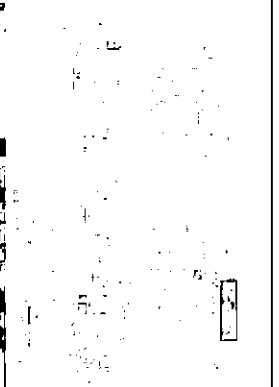
лестница Л2 – местоположение, конструкция (на косоурах), тип (двухмаршевая), габариты, материал ступеней лестницы (известняк);



ограждение лестницы – материал (металл), рисунок (вертикальные стойки с волнообразным рисунком «волна Вигрувия»);

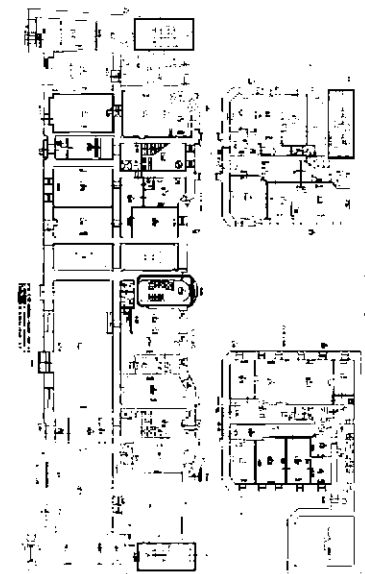






лестница Л4 – местоположение (со стороны внутреннего двора), конструкция (на косоурах), тип (двухмаршевая), габариты, материал ступеней (известняк);



ограждение лестниц – материал (металл), рисунок (кованые вертикальные стойки);

исторические лестницы Л3, Л5, Л6, Л7 – местоположение, конструкция, тип, габариты, исторический материал ступеней и покрытие площадок лестничных маршей; историческое ограждение (материал и рисунок).



3	Объемно-планировочное решение:	объемно-планировочное решение в габаритах капитальных стен.	
4	Архитектурно-художественное решение фасадов:	<p>архитектурно-художественное решение лицевого фасада, выполнено в стиле неоклассицизма;</p> <p>материал и характер отделки цоколя – гранит;</p> <p>материал и характер отделки фасадной поверхности – терразитовая штукатурка (сочетание дощатого руста в уровне 1-го этажа и прямоугольного руста в уровне 2-4-го этажей);</p> <p>воротный проезд – местоположение (по центральной световой оси лицевого фасада), конфигурация (прямоугольный с плоским перекрытием), габариты;</p> <p>оформление стен воротного проезда – известняковый цоколь;</p> <p>исторические дверные проемы лестниц Л1, Л2 – местоположение, конфигурация (прямоугольные, в нишах), габариты;</p> <p>оформление дверных проемов – выполнены в виде порталов, завершенные антаблементом с треугольным разорванным фронтоном, оформленным профилированными тягами и фризом иоников, поле фронтона веерный трехчастный замковый камень, антаблемент поддерживают рустованные колонны, капитель колон оформлена фризом иоников;</p>	   

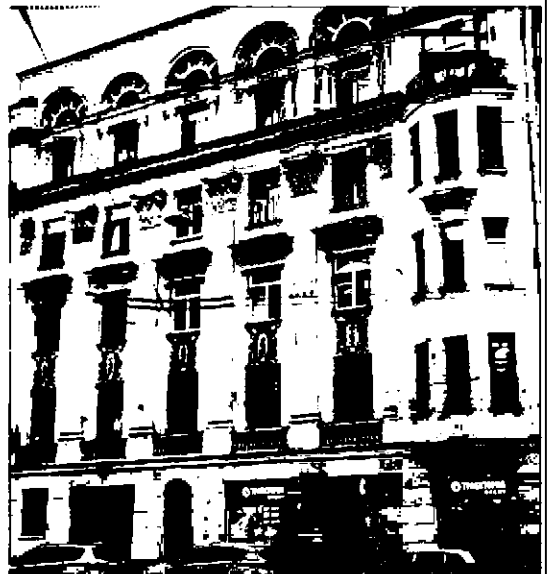
покрытие пола порталов дверных проемов – метлахская плитка геометрического рисунка трех цветов (серый, белый, голубой);

два крыльца лестниц Л1, Л2 на одну ступень – местоположение, конфигурация, габариты, материал (гранит);

оконные проемы – местоположение, конфигурация (прямоугольные, полуциркульные, включая витринные окна 1-го этажа), габариты;

оформление оконных проемов – подоконные карнизы с «полотенчиками», верхний руст в уровне 2-го этажа, ложная балюстрада из фигурных балясин под оконными проемами 2-го этажа по центральной композиционной оси лицевого фасада; прямой раскрепованный портик на фигурных орнаментированных кронштейнах с лепленой композицией из растительного орнамента в тимпане в уровне 3-го этажа; полуциркульные пилястры ионического ордера в уровне 5-го этажа; филенки геометрической формы, с лепными растительными композициями и центральной радиальной розеттой в центре;

заполнение оконных проемов – единообразие рисунка расстекловки, цвет (коричневый);



балконы – местоположение (в уровне 3-го, 4-го этажей, в том числе балконы в завершении эркеров и прямоугольных ризалитов). конфигурация (полуциркульные и прямоугольные в плане), габариты;

ограждение балконов – металлические секции из волнообразного рисунка с фризом «волны Витрувия», прямоугольные оштукатуренные пилоны с металлическими секциями между ними;

дверные проемы балконов – местоположение, конфигурация (прямоугольные), габариты;

оформление дверных проемов балконов – плоские пилястры;

заполнение дверных проемов балконов – рисунок расстекловки, цвет (коричневый);

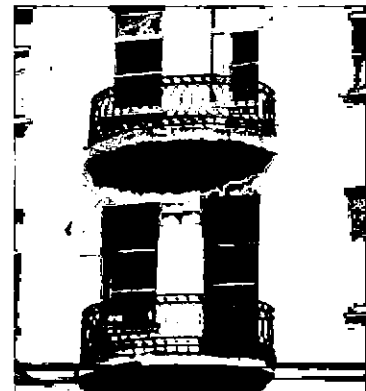
плоские пилястры композитного ордера между оконным пространством на уровне 2-4-го этажей по центральной композиционной оси лицевого фасада;

прямоугольные филенки с лепными композициями растительного рисунка с цветущим акантом между 2-м и 3-м этажами;

плоские пилястры, оформленные гладким зеркалом и профилированными тягами между оконными проемами 5-го этажа;

над оконными проемами 5-го этажа лепная композиция растительного рисунка с розеттой;

вертикальные и горизонтальные членения фасада;



профилированный карниз между 1-м и 2-м этажами;

карниз небольшого выноса на модульонах, фризом иоников и листьями аканта над оконными проемами 5-го этажа по центральной композиционной оси лицевого фасада;

венчающий профилированный карниз с выступом и порезкой иоников, сухариков и пальметт;

оформление аттиковых стенок – профилированный карниз, фриз дентикул;

местоположение, конструкция, материал трех исторических фигурных литых флагодержателей в уровне 1-го этажа;

дворовые фасады:

материал и характер отделки цоколя – известняк;

материал и характер обработки фасадной поверхности – сочетание окрашенной гладкой штукатурки с рустованной (прямоугольный руст);

дверные проемы – местоположение, конфигурация (прямоугольные), габариты;

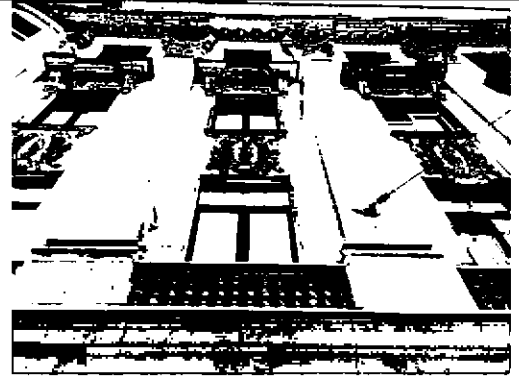
оконные проемы – местоположение, конфигурация (прямоугольные) габариты;



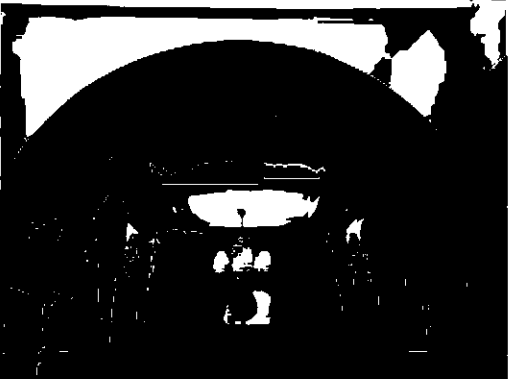
заполнение оконных проёмов – единообразие рисунка расстекловки, цвет (коричневый);

оформление оконных проемов – веерный руст в уровне 2-го этажа, гладкие штукатурные наличники;

профилированный карниз между 2-м и 3-м этажами;

венчающий профилированный карниз.



<p>5 Декоративно-художественная отделка интерьеров:</p>	<p>оформление лестницы Л1: вестибюль – историческое объемно-планировочное решение:</p> <p>заполнение дверного проема вестибюля – материал (дерево), конструкция и тип (двухстворчатые, светлые, с двумя нестворными частями и прямоугольной остекленной фрамугой), оформление (профилированная резная тяга между фрамугой и дверным полотном):</p> <p>полуциркулярная арка, отделяющая вестибюль от лестничной клетки, оформлена квадратными филенками с центральной круглой розеткой:</p>	  
---	--	---

оформление потолка вестибюля – плафон потолка плоский, разделен на три квадратные филенки из профилированных тяг, по периметру потолка фриз иоников;



оформление стен вестибюля – две полуциркульные ниши, лепной декор по всему периметру вестибюля имитирует аркаду на сдвоенных пилястрах, в архивольте арок порезка в виде кронштейна с акантом;



оформление плафона лестницы – гладкое зеркало плафона профилированными тягами;



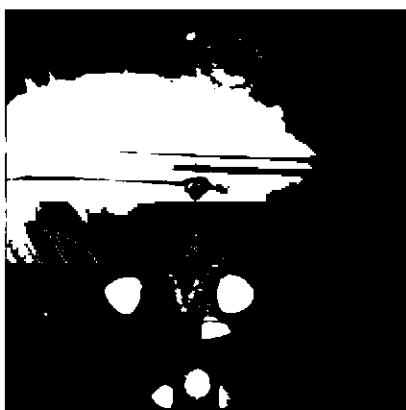
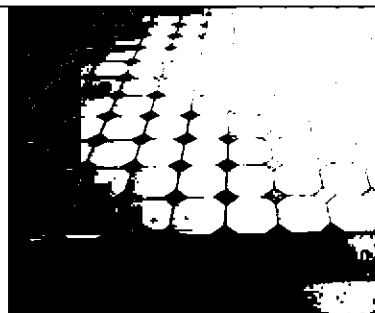
покрытие пола лестничных площадок – метлахская плитка, геометрический рисунок, цвет (белый, серый, голубой);

оформление лестницы Л2:

вестибюль – историческое объемно-планировочное решение;

полукруглая арка, отделяющая вестибюль от лестничной клетки, оформлена квадратными филенками с центральной круглой розеткой;

оформление потолка вестибюля – плафон потолка плоский, разделен на три квадратные филенки из профилированных тяг, по периметру потолка фриз иоников;



оформление стен вестибюля – две полуциркульные ниши, лепной декор по всему периметру вестибюля имитирует аркаду на сдвоенных пилястрах, в архивольте арок порезка в виде кронштейна с акантом;



оформление плафона лестницы – гладкое зеркало плафона профилированными тягами;



покрытие пола лестничных площадок – метлахская плитка, геометрический рисунок, цвет (белый, серый, голубой).

