



ПРАВИТЕЛЬСТВО САНКТ-ПЕТЕРБУРГА
КОМИТЕТ ПО ГОСУДАРСТВЕННОМУ КОНТРОЛЮ, ИСПОЛЬЗОВАНИЮ
И ОХРАНЕ ПАМЯТНИКОВ ИСТОРИИ И КУЛЬТУРЫ

РАСПОРЯЖЕНИЕ

окуд

17.12.2020

№ 489-р

**Об утверждении предмета охраны
объекта культурного наследия регионального значения
«Дом Л.Р. Шредер»**

В соответствии с подпунктом 10 пункта 2 статьи 33 Федерального закона от 25.06.2002 № 73-ФЗ «Об объектах культурного наследия (памятниках истории и культуры) народов Российской Федерации» и пунктом 3.12 Положения о Комитете по государственному контролю, использованию и охране памятников истории и культуры, утвержденного постановлением Правительства Санкт-Петербурга от 28.04.2004 № 651:

1. Утвердить предмет охраны объекта культурного наследия регионального значения «Дом Л.Р. Шредер», расположенного по адресу: Санкт-Петербург, улица Володи Ермака, дом 2, литера А (улица Володи Ермака, 2/34б), согласно приложению к настоящему распоряжению.

2. Распоряжение КГИОП от 29.09.2016 № 10-505 «Об утверждении предмета охраны объекта культурного наследия регионального значения «Дом Л.Р. Шредер» признать утратившим силу.

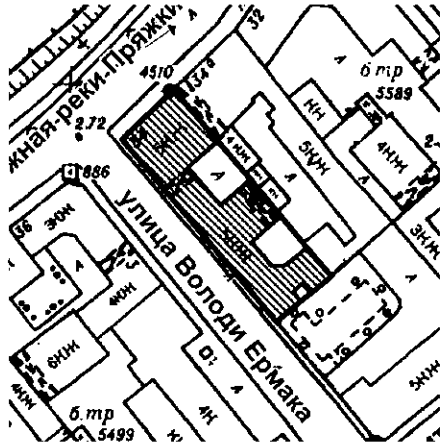


3. Начальнику отдела государственного реестра объектов культурного наследия Управления государственного реестра объектов культурного наследия обеспечить размещение настоящего распоряжения в электронной форме в локальной компьютерной сети КГИОП и его официальное опубликование.

4. Контроль за выполнением возложить на начальника Управления государственного реестра объектов культурного наследия.



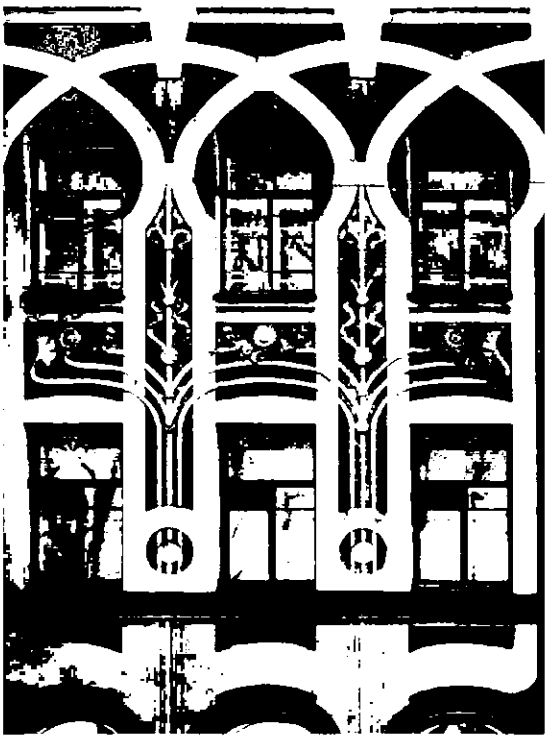
Заместитель председателя КГИОП

Г.Р. Аганова

Предмет охраны
объекта культурного наследия регионального значения «Дом Л.Р. Шредер»,
расположенного по адресу: Санкт-Петербург, улица Володи Ермака, дом 2, литера А
(улица Володи Ермака, 2/346)

	Видовая принадлежность предмета охраны	Предмет охраны	Фотофиксация
1	2	3	4
1	Объемно-пространственное решение:	<p>исторические габариты пятиэтажного здания, «Ш»-образного в плане, расположенного на угловом участке, на пересечении улицы Володи Ермака и набережной реки Пряжки, включая воротные проезды лицевого корпуса по улице и дворового поперечного, объемно-планировочное решение дворовых пространств;</p> <p>исторические габариты и конфигурация крыши (скатная), высотные отметки конька, материал покрытия (листовой металл); местоположение и форма печных труб.</p>	  
2	Конструктивная система:	исторические наружные и внутренние кирпичные капитальные стены – местоположение, материал	

	<p>(кирпич);</p> <p>исторические междуэтажные перекрытия; отметки;</p> <p>своды;</p> <p>пруссские по металлическим балкам – воротного проезда дворового корпуса;</p> <p>исторические лестницы Л-1 – Л-3 – местоположение, габариты, конфигурация, архитектурно-художественная отделка:</p> <p>средистенные – в уровне вестибюля, двухмаршевые – в уровне 1-5-го этажей, на металлических косоурах, со ступенями и площадками лещадной плиты, с потолками над площадками с кессонами прямоугольной и треугольной формы; с металлическим ограждением (литье, ковка) в виде вертикальных прутьев, квадратных в сечении, соединенными «S»-образными завитками, с профилированным деревянным поручнем;</p>	   
--	---	--

		<p>1-ЛК – средиственная, с забежными ступенями – в уровне 5-го этажа-чердака.</p>	
3	<p>Объемно-планировочное решение:</p>	<p>объемно-планировочное решение в габаритах капитальных стен.</p>	
4	<p>Архитектурно-художественное решение фасадов:</p>	<p>лицевые (северный и западный) фасады: пятиэтажные, на восемь световых осей по набережной, на двадцать пять по улице, соединены срезанным углом, в приемах модерна;</p> <p>материал и характер отделки цоколя – известняк;</p> <p>материал и характер отделки фасадной поверхности – фактурная («под шубу») штукатурка, плоскорельефный, крупномасштабный узор (двухцветное решение с выделением декора светлым тоном);</p> <p>лепные орнаменты, решенные в виде прямых, изогнутых, пересекающихся полос с орнаментальными формами в виде гибких стеблей, листьев, цветов, кабачков и подсолнухов, с элементами фахверка;</p> <p>отделка с имитацией лопаток, замковых камней, наличников, сандриков, медальонов;</p>	 



оформление срезанного угла:

ниши-лопатки с полуциркульным навершием и стрельчатым завершением с растительно-геометрическим лепным заполнением;
в уровне 4-го этажа с композициями из бюстов на фоне рокайлей с волнотами, под бюстами – листья аканта;

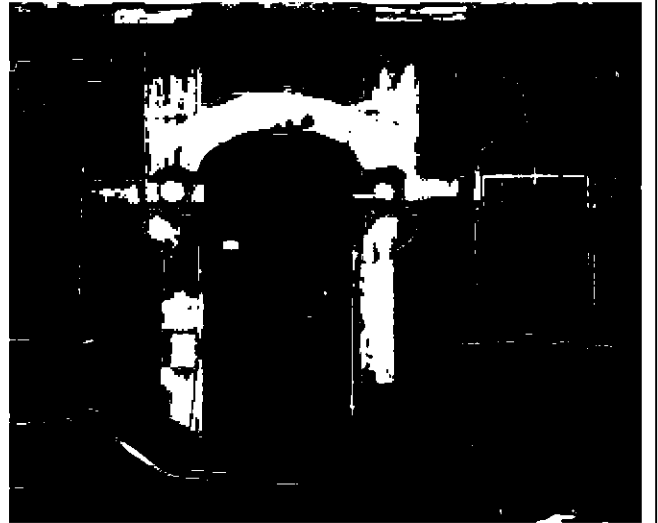


эркеры (4) с орнаментальным лепным декором растительно-геометрического рисунка – местоположение (в уровне 4-го этажа, по 1-й оси по фасаду по набережной, по 4-й, 11-й, 15-й осям по улице);



исторические дверные проемы – местоположение (по 5-й световой оси по набережной, по 13-й, 22-й по улице), габариты, конфигурация (с лучковым завершением), оформление (лепные композиции геометрического рисунка);

заполнение дверных проемов – трехчастные остекленные фрамуги с лучковым завершением, материал (дерево);



воротный проезд – местоположение (по 7-8-й осям по улице), габариты, конфигурация (с лучковым завершением), оформление (лепные композиции геометрического рисунка, замковый камень в виде каннелированных полос);



исторические оконные проемы – местоположение, габариты, конфигурация (с лучковым завершением – в уровне 1-го этажа, прямоугольные – в уровне 2-5-го этажей);
заполнение оконных проемов – материал (дерево), цвет*, рисунок расстекловки;

оформление оконных проемов объединено с оформлением фасада растительно-геометрическими элементами;

профилированный карниз под окнами 2-го этажа;

между 18-й и 19-й осями композиция из подсолнухов завершена женской горельефной головкой;

венчающий профилированный разорванный карниз на консолях;

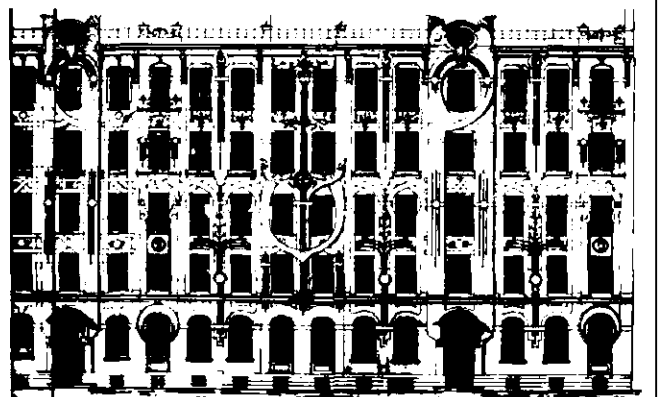
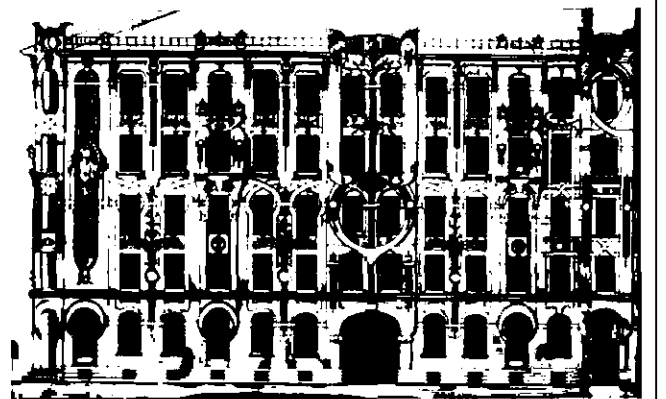
щипцы – местоположение (в завершении осей входов, воротного проезда, срезанного угла), габариты, конфигурация (фигурные, с лучковой повышенной частью);

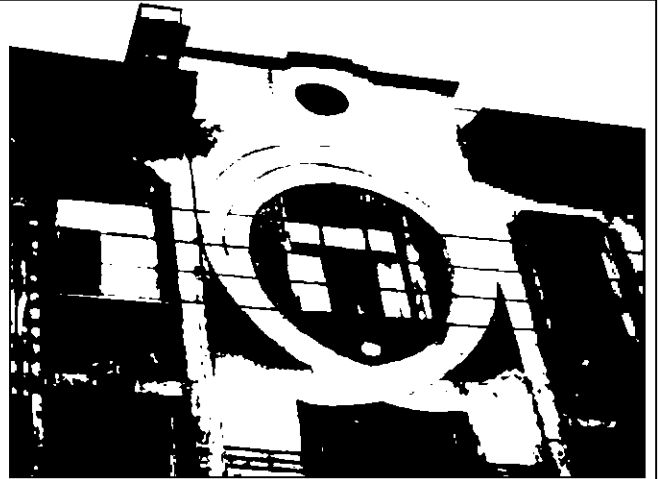
оформление щипцов и фасада под карнизом (исключая щипец по осям воротного проезда (окно-люкарна) – в виде угловых веерообразных лепных композиций,

профилированного карниза завершения щипца, и штукатурного обрамления оконного проема с воллотой и гладким зеркалом; вертикальных геометрических лепных композиций с «ухватами»**;

*по результатам архивных и натурных исследований



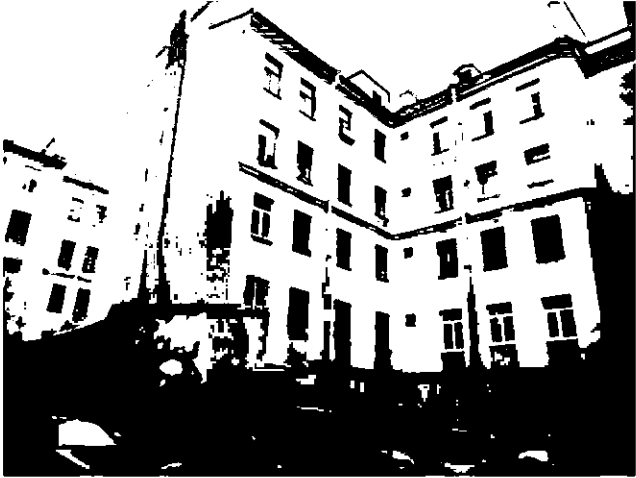
**декор утрачен в середине 20-го века, существующие формы щипцов являются видоизмененными, из-за множественных ремонтов






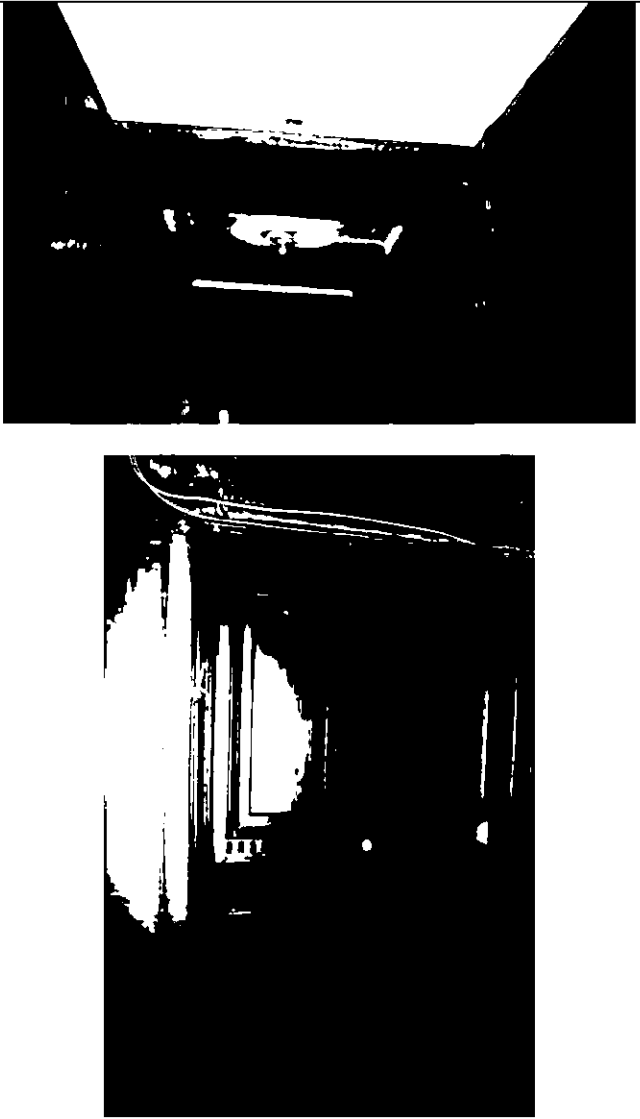


щипец по осям воротного проезда – два окна, повторяющие конфигурацию щипцового завершения, штукатурный карниз, угловые веерообразные композиции, лепной декор в виде листьев с цветами, подсолнухами и кабачками; вертикальные геометрические лепные композиции с «ухватами»*;

*декор утрачен в середине 20-го века, существующие формы щипцов являются видоизмененными, из-за множественных ремонтов

	<p>дворовые фасады:</p> <p>материал и характер отделки цоколя – известняк;</p> <p>материал и характер отделки фасадов – окрашенная гладкая штукатурка;</p> <p>исторические дверные и оконные проемы – местоположение, габариты, конфигурация (прямоугольные, с лучковым завершением – на срезанном углу);</p>	  
--	---	---

		<p>воротный проезд дворового корпуса – местоположение, габариты, конфигурация (с коробовым завершением);</p> <p>колесоотбойные тумбы – местоположение (со стороны северного двора), габариты, форма;</p> <p>профилированные междуэтажные тяги;</p> <p>профилированный венчающий карниз.</p>	
5	<p>Декоративно-художественная отделка интерьеров:</p>	<p>лестница 1-ЛК: тамбур входа – местоположение, габариты, конфигурация;</p> <p>исторический дверной проем – местоположение (из тамбура в вестибюль), габариты, конфигурация (прямоугольный);</p> <p>заполнение дверного проема – материал (дерево), конструкция (двери двухстворчатые), оформление (профилированные фигурные филенки);</p>	 

		<p>вестибюль:</p> <p>оформление плафона – пространство разделено подпружной аркой, декорированной стилизованными консолями с выкружками, на два кессона; оформлены невысокими падурами с профилированными тягами:</p> <p>исторические дверные проемы – местоположение (лестничные площадки), габариты, конфигурация (прямоугольные):</p> <p>заполнение дверных проемов* – материал (дерево), конструкция (двери двустворчатые), оформление (профилированные филенки, по три на каждом полотне, в центральной части – фризы из каннелюр).</p> <p>частично утрачены</p>	
--	--	---	---