



ПРАВИТЕЛЬСТВО САНКТ-ПЕТЕРБУРГА  
КОМИТЕТ ПО ГОСУДАРСТВЕННОМУ КОНТРОЛЮ, ИСПОЛЬЗОВАНИЮ  
И ОХРАНЕ ПАМЯТНИКОВ ИСТОРИИ И КУЛЬТУРЫ

РАСПОРЯЖЕНИЕ

окуд

17.12.2020

№ 482-р

**Об утверждении предмета охраны  
выявленного объекта культурного наследия  
«Дом Н.Н. Целибеева»**

В соответствии со статьей 3 Закона Санкт-Петербурга от 12.07.2007 № 333-64 «Об охране объектов культурного наследия в Санкт-Петербурге» и пунктом 3.12 Положения о Комитете по государственному контролю, использованию и охране памятников истории и культуры, утвержденного постановлением Правительства Санкт-Петербурга от 28.04.2004 № 651:

1. Утвердить предмет охраны выявленного объекта культурного наследия «Дом Н.Н. Целибеева», расположенного по адресу: Санкт-Петербург, Пушкинская ул., дом 13, литера А (Пушкинская ул., 13), согласно приложению к настоящему распоряжению.

2. Признать распоряжение КГИОП от 25.07.2019 № 427-р «Об утверждении предмета охраны выявленного объекта культурного наследия «Дом Н.Н. Целибеева» утратившим силу.

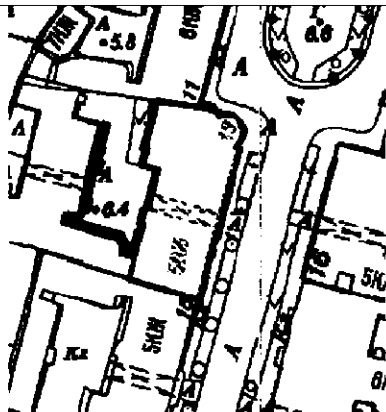
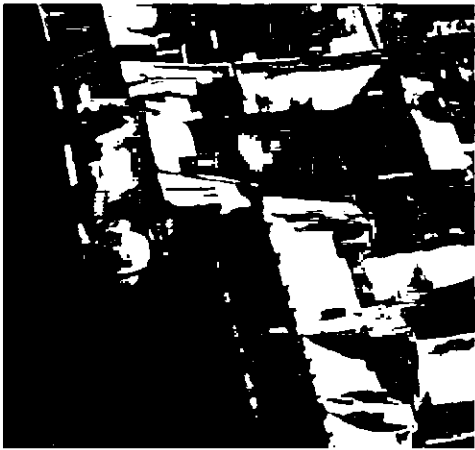
3. Начальнику отдела государственного реестра объектов культурного наследия Управления государственного реестра объектов культурного наследия обеспечить размещение настоящего распоряжения в электронной форме в локальной компьютерной сети КГИОП и его официальное опубликование.

4. Контроль за выполнением распоряжения возложить на начальника Управления государственного реестра объектов культурного наследия.

Заместитель председателя КГИОП

Г.Р. Аганова

Предмет охраны  
 выявленного объекта культурного наследия  
 «Дом Н.Н. Целибеева»,  
 расположенного по адресу:  
 Санкт-Петербург, Пушкинская улица, дом 13, литера А  
 (Пушкинская ул., 13)

№ п п	Виды предмета охраны	Элементы предмета охраны	Фотофиксация
1	2	3	4
1	Объемно-пространственное решение:	<p>габариты, местоположение и конфигурация 5-х этажного здания на повалах;</p> <p>габариты и конфигурация крыш с металлическим покрытием, включая высотные отметки конька, купол над угловой частью здания;</p>	 

2	<p>Конструктивная система:</p>	<p>наружные капитальные стены; внутренние капитальные стены (местоположение, материал: кирпич); исторические лестницы: местоположение, конструкция, габариты, материал, конфигурация, профиль ступеней; межэтажные перекрытия для помещений с отделкой; воротный проезд: местоположение, габариты, конфигурация;</p>	
3	<p>Архитектурно-художественное решение фасадов:</p>	<p>архитектурно-художественное решение лицевого фасада в приемах эклектики; материал отделки фасадов – окрашенная штукатурка, в уровне 2-4 этажей под шубу (ленточный руст); цоколь – известняковые плиты;</p> <p>центральная часть фасада по Пушкинской ул. акцентирована воротным проездом;</p> <p>исторические оконные и дверные проемы – местоположение, конфигурация, оформление, габариты;</p> <p>заполнения оконных проемов – материал (дерево), исторический рисунок расстекловки, историческое цветовое решение; историческое заполнение дверного проема утрачено; фрамуга дверного проема – материал (дерево), местоположение, габариты, конфигурация (в виде прямоугольной, горизонтально расположенной профилированной рамы);</p>	 

композиционное решение фасада: закругленная угловая часть, фасад вдоль Пушкинской ул. симметричный с тремя ризалитами;

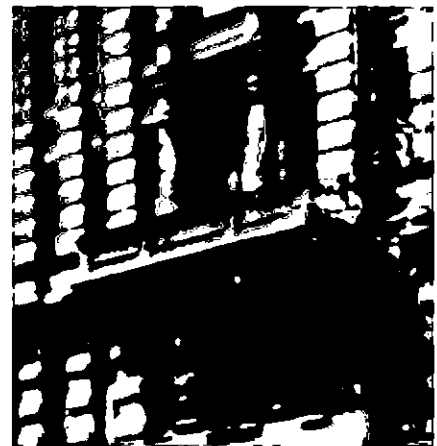
угловая часть:  
купол- в завершении;

балконы- местоположение габариты, конфигурация;

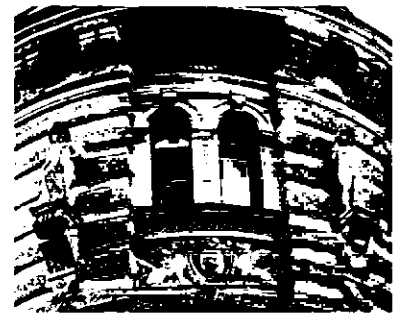
исторические ограждения балконов - балюстрады;\*

\* исторические ограждения балконов утрачены

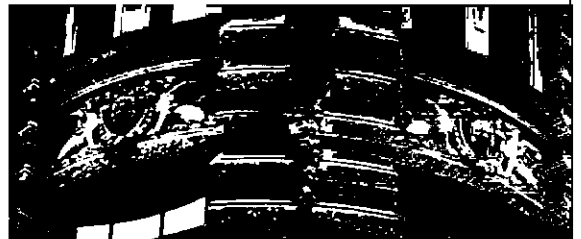
лепной декор фасада:  
межэтажные тяги;  
дентикулы;  
полуколонны композитного ордера,  
замковые камни, в том числе в виде маскарон;  
композиции из гирлянд растительного характера;  
стилизованные сандрики;  
композиции с орнаментом меандр в подоконном пространстве;  
медальоны в обрамлении листьев;



две скульптуры путти,  
размещенные на кронштейнах в  
уровне пятого этажа;



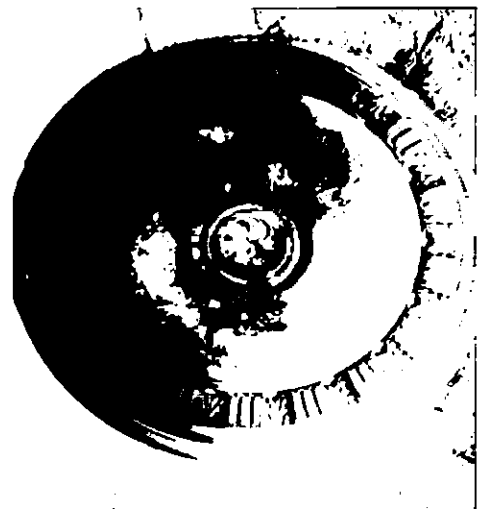
на угловой части барельефы:  
грифоны, поддерживающие  
картуш с вензелем;




исторический профиль  
штукатурного  
венчающего карниза,

декоративные пояса, карниз на  
кронштейнах, дентикулы, во  
фризе лепные композиции с  
картушами, листьями и  
лентами;

воротный проезд арочной  
формы, перекрыт крестовыми  
сводами, круглая лепная  
розетка с листьями аканта;



		<p>дворовые фасады:          исторические оконные и          дверные проемы –          местоположение,          конфигурация, габариты, для          окон первого этажа отметки          высоты, габариты ширины;          материал отделки фасадов –          окрашенная штукатурка, в          уровне первого этажа руст          (частично под шубу);          цоколь - известняковые плиты;          исторический профиль          штукатурного венчающего          карниза;          заполнения оконных и дверных          проемов – исторический          рисунок расстекловки,          единообразие цветового          решения;          профилированные межэтажные          тяги;          балконы в уровне 4-5 этажей;</p> <p>над аркой воротного проезда          горельефное изображение          лошадиной головы;</p>	
4.	Архитектурно-художественное решение интерьеров:	<p>вестибюль:          лепной декор-          потолочные розетки из листьев          аканта, на потолке          прямоугольные филенки в          обрамлении лепных          профилированных рам,          декоративные рамы с          орнаментом меандр, небольшие          цветочные розетки;          профилированный карниз с          дентикулами,          профилированный фриз с</p>	

		<p>орнаментированным поясом с иониками;</p> <p>пол вестибюля и площадок наливной из мраморной крошки с геометрическими узорами.</p>	
--	--	---	---