



ПРАВИТЕЛЬСТВО САНКТ-ПЕТЕРБУРГА  
КОМИТЕТ ПО ГОСУДАРСТВЕННОМУ КОНТРОЛЮ, ИСПОЛЬЗОВАНИЮ  
И ОХРАНЕ ПАМЯТНИКОВ ИСТОРИИ И КУЛЬТУРЫ  
РАСПОРЯЖЕНИЕ

окуд

17.12.2020

№ 483-р

**Об утверждении предмета охраны  
выявленного объекта культурного наследия  
«Дом А.А. Смирнова»**

В соответствии со статьей 3 Закона Санкт-Петербурга от 12.07.2007 № 333-64 «Об охране объектов культурного наследия в Санкт-Петербурге» и пунктом 3.12 Положения о Комитете по государственному контролю, использованию и охране памятников истории и культуры, утвержденного постановлением Правительства Санкт-Петербурга от 28.04.2004 № 651:

1. Утвердить предмет охраны выявленного объекта культурного наследия «Дом А.А. Смирнова», расположенного по адресу: Санкт-Петербург, Василеостровский район, 12-я линия В.О., дом 29/53, литера А; Средний пр. В.О., 51, литера В, согласно приложению к настоящему распоряжению.

2. Признать распоряжение КГИОП от 08.02.2017 № 55-р «Об утверждении предмета охраны выявленного объекта культурного наследия «Дом А.А. Смирнова» утратившим силу.

3. Начальнику отдела государственного реестра объектов культурного наследия Управления государственного реестра объектов культурного наследия обеспечить размещение настоящего распоряжения в электронной форме в локальной компьютерной сети КГИОП и его официальное опубликование.

4. Контроль за выполнением распоряжения возложить на начальника Управления государственного реестра объектов культурного наследия.





Заместитель председателя КГИОП

Г.Р. Аганова

Предмет охраны  
выявленного объекта культурного наследия  
«Дом А.А. Смирнова»,  
расположенного по адресу:  
Санкт-Петербург, Василеостровский район, 12-я линия В.О., 29/53, литера А;  
Средний пр. В.О., 51, литера В

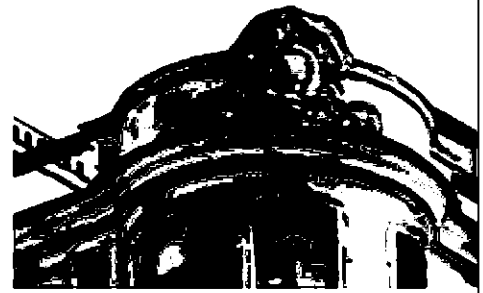
№ пп	Видовая принадлежность предмета охраны	Предмет охраны	Фотофиксация
1	2	3	4
1	Объемно-пространственное решение:	<p>исторические габариты и конфигурация углового шестизэтажного здания с аттиковым этажом по лицевым фасадам и мансардами на дворовых фасадах, включая скошенное угловое сопряжение фасадов, акцентированное полукруглым в плане эркером, объемы лестничных клеток со скругленными углами на дворовых фасадах, а также примыкающего лицевого корпуса по Среднему пр.</p> <p>габариты и конфигурация двух воротных проездов в лицевых корпусах (со стороны Среднего пр. и 12-й линии) и воротного проезда в дворовом флигеле;</p> <p>конфигурация и габариты крыш с историческими мансардами, включая высотную отметку конька;</p> <p>материал окрытия (железо), соответствующий историческому.</p>	   

2	<p>Конструктивная система:</p>	<p>исторические наружные и внутренние капитальные стены их местоположение, материал (кирпич);</p> <p>перекрытие воротного проезда лицевого корпуса на подпружных арках;</p> <p>сводчатое перекрытие воротного проезда дворового флигеля;</p> <p>исторические отметки плоских междуэтажных перекрытий;</p> <p>исторические лестницы:</p> <p>двухмаршевые, с маршами по косоурам;</p> <p>ступени лестниц лещадной плиты;</p> <p>ограждения маршей – материал, рисунок (ограждения парадных лестниц со стороны Среднего пр. и 12-й линии дома № 12/53 - кованого железа с мотивом завитков в характере стиля барокко).</p>	    
---	--------------------------------	---	---

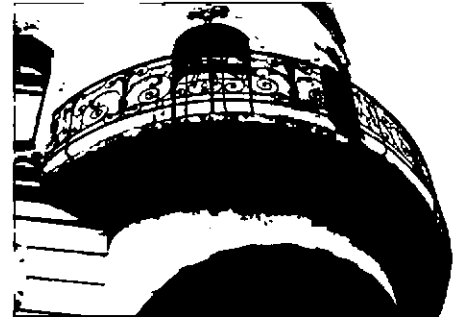
			
3	Объемно-планировочное решение:	историческое объемно-планировочное решение в габаритах капитальных стен.	
4	Архитектурно-художественное решение фасадов:	<p>архитектурно-художественное решение лицевых фасадов в приемах ретроспективизма с использованием элементов стиля барокко:</p> <p>материал и характер отделки цоколя - тесаный красный гранит;</p> <p>материал и характер отделки фасадов – гладкая окрашенная штукатурка;</p> <p>обработка фасадов ленточным рустом на высоту 1-2-го этажей;</p> <p>угловой полукруглый в плане эркер на кронштейнах, на высоту 3-6-го этажей;</p>	  

в завершении эркера фигурный аттик с лепным декором\*;

\*лепной декор утрачен:



балконы в уровне 3-4-го этажей - местоположение (балконы в уровне 3-го этажа - в интерколумниях колонн большого ордера), габариты (балконы в уровне 4-го этажа в одну световую ось), конфигурация (балкон в уровне 3-го этажа по периметру углового эркера); ограждение балконов кованого железа с орнаментом в виде завитков;



профилированные филенки\* на лицевых гранях пьедесталов трехчетвертных колонн;

\*в настоящее время филенки утрачены:



исторические кронштейны балконов в уровне 4-го этажа по лицевым фасадам дома № 53; рисунок (исторической), материал (исторический)\*;

\*в настоящее время утрачены:



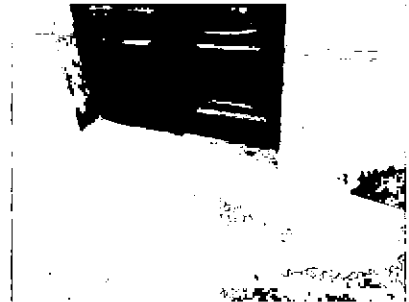
местоположение, габариты, конфигурация проема воротного проезда (со стороны 12-й линии) со скругленными углами;



местоположение, габариты, конфигурация исторических дверных проемов в форме полуциркульной арки;



порталы арочных парадных входов с архивольтами на импостах, лепными композициями, декорирующими наличники, и лепными десюдепортами с львиными маскаронами в обрамлении раковин и завитков;



дверные заполнения (двустворчатые глухие филенчатые, с прямоугольными нижними и фигурными верхними филенками в профилированных рамах);

отмостка (ступени, утопленные в культурном слое) красного гранита перед дверными проемами;

местоположение, габариты, конфигурация оконных проемов, в т.ч. проемов 1-го этажа в форме трехцентровой арки (для витринных проемов - отметки высоты и габариты ширины), проемов 2-го и 4-го этажей с лучковыми перемычками, проемов 3-го этажа с полуциркульными перемычками;



оконные заполнения - цвет (коричневый), рисунок (Т-образный);

оформление оконных проемов 2-5-го этажей фигурными наличниками с замковым камнем и фартуком;

вертикальные членения фасада трехчетвертными колоннами большого ордера на высоту 3-5-го этажей - на кронштейнах, с композитными капителями, поддерживающими отрезки антаблемента;

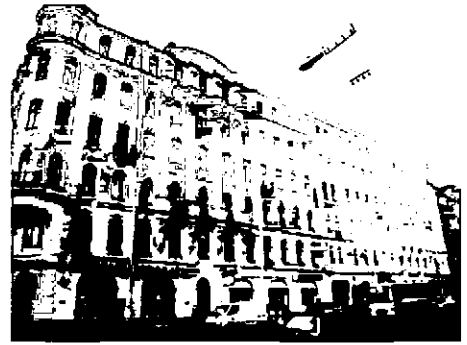
гермы атлантов в межоконных простенках 6-го этажа над колоннами большого ордера;


горизонтальные членения фасада межэтажными карнизами между 1-2-м, 2-3-м и 5-6-м (аттиковым) этажами и межоконной тягой в уровне 5-го этажа;

венчающий профилированный карниз;

лучковые фронтоны над венчающим карнизом с раскреповками и лепными картушами в тимпанах;

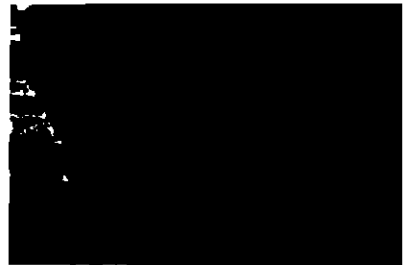
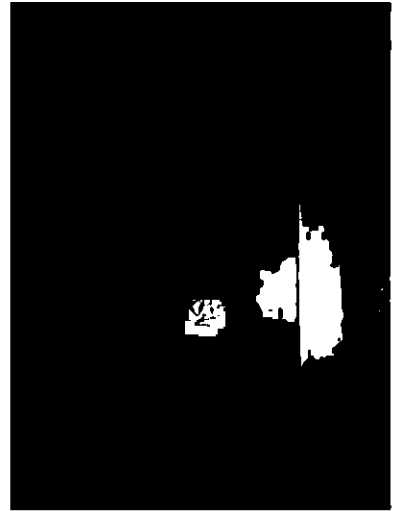
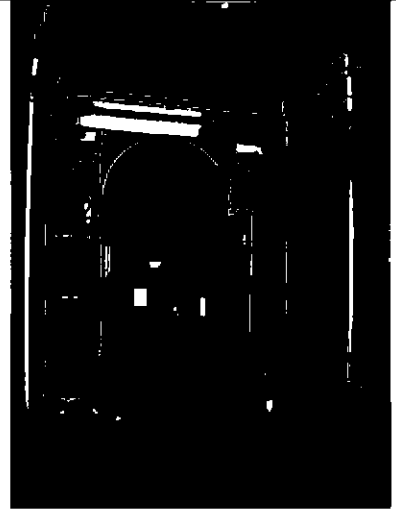
балюстрада над венчающим карнизом;



		<p>дворовые фасады:</p> <p>материал и характер отделки цоколя - известняк;</p> <p>материал и характер отделки фасадов – гладкая окрашенная штукатурка;</p> <p>местоположение, габариты, конфигурация дверных и оконных проемов (для проемов 1-го этажа - отметки высоты и габариты ширины);</p> <p>цвет (коричневый) и рисунок (Т-образный, многочастный) оконных заполнений;</p> <p>венчающий профилированный карниз.</p>	  
5	<p>Декоративно-художественная отделка интерьеров:</p>	<p>вестибюли парадных лестниц со стороны Среднего пр. и 12-й линии:</p> <p>оформление сводчатого перекрытия входных тамбуров кессонами (деревянная обшивка); оформление деревянных стен тамбура филенками;</p> <p>оформление стен вестибюля пилястрами ионического ордера с антаблементом.</p>	



антаблемент с гладким фризом и профилированным карнизом с растительной порезкой;



трёхцентровая арка между вестибюлем и площадкой 1-го этажа лестницы;

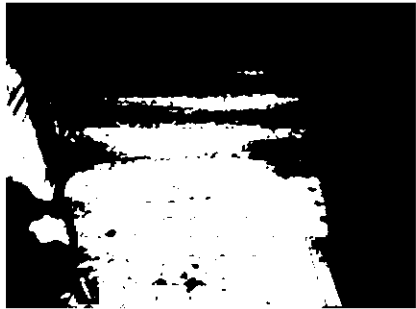



площадка 1-го этажа лестницы Л-1:


печь средистенная, прямоугольная в плане, облицованная поливным изразцом цвета морской волны, оформленная угловыми огибающими каннелированными пилястрами с ионическими капителями; завершение в виде карниза и ступенчатого аттика;\*  
\*окрашена масляной краской, топочное отверстие заложено;



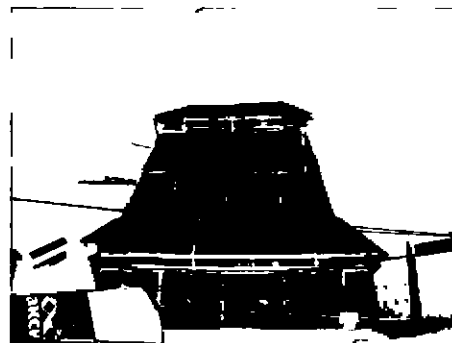
покрытие пола вестибюлей и площадок лестницы метлахской плиткой с рисунком типа «соты» (восьмиугольная плитка белого цвета со вставками квадратной плитки голубого цвета) и поясками меандра по периметру;



		<p>квартира № 1, комната пл. 29,7 кв.м:</p> <p>печь: угловая, одноярусная, облицована изразцами светло-коричневого и зеленого цвета; по низу и по верху - полоса зеленых изразцов; над декоративной полочкой – трапециевидная ниша; под полочкой - полоса зеленых изразцов с геометрическим орнаментом; навершие трапециевидной формы;</p> <p>потолок: по контуру потолка - рамка из филенок, образованных декоративными балками; угловые квадратные филенки декорированы орнаментом из кедровых веток с шишками; в центре потолка – розетка с декором в виде веток кедра с шишками;</p>	
		<p>квартира № 5, комната пл. 18,8 кв.м:</p> <p>печь: угловая, одноярусная, белого глазурованного изразца; с центральным ризалитом; углы закруглены; фриз декорирован лавровыми венками с лентами и бантом; фурнитура латунная;</p>	
		<p>квартира № 6, комната пл. 16,7 кв.м:</p> <p>печь: угловая, одноярусная, с центральным ризалитом, белого глазурованного изразца; углы и навершие закруглены; дверца топки латунная; фриз с орнаментом из венков с лентами и бантом.</p> <p>комната пл. 26,8 кв.м:</p> <p>потолок: с выступающими балками, расчленен на 9 частей; в центре и углах лепные орнаменты в виде хвойных веток с шишками;</p>	

		<p>печь: в стиле модерн, угловая с шатровым завершением, полвного изразца двух цветов – морской волны и оливкового: в верхней части – трапециевидная ниша, под ней – стилизованный геометрический орнамент; дверцы латунные;</p>	
		<p>квартира № 7, комната п.л. 29,7 кв.м:</p> <p>потолок: в центре – лепная розетка вытянутой формы; в декоре – грозди и листья винограда; в углах – фрагменты центральной розетки;</p>	
		<p>квартира № 8, комната п.л. 26,7 кв.м:</p> <p>потолок: поле потолка разбито на прямоугольные кессоны декоративными балками; угловые части и центральная розетка имеют декор в виде композиции из веток хвойных деревьев с шишками;</p>	
		<p>квартира № 9, комната п.л. 19,2 кв.м:</p> <p>печь: угловая, одноярусная, облицована гладкими изразцами белого цвета; угловые части закруглены; в верхней части – полоса рельефных изразцов с изображением провисающих гирлянд и перекрещенных факелов;</p>	
		<p>квартира № 10, комната п.л. 26, 4 кв. м:</p> <p>потолок: разбит на кессоны; в поле центрального кессона фигурная крупноразмерная лепная розетка – вокруг круглой, заполненной лиственным орнаментом, филенки по четырем осям крупные композиции из веерообразных листьев; в угловых квадратных полях – розетты;</p>	

печь: угловая двухъярусная, зеленого и коричневого глазурованных изразцов, квадратных, разных размеров: верхняя часть в виде шатра с разными углами наклона плоскостей; фронтальная часть с полукруглой нишей и орнаментом в виде бахромы геометрического рисунка;



комната пл. 29,4 кв.м:

печь: угловая, двухъярусная, рельефного квадратного глазурованного серо-коричневого изразца; в плане в виде многоугольника; нижний ярус: профилированная полочка на консолях, фронтальная поверхность со скругленными углами под полочкой, образующие узкую нишу; латунная дверца топки; плинт с выступающим углом облицован изразцом с рельефом в виде кладки из мелких скругленных камней; верхний ярус: над полочкой по осям консолей маленькие ниши с треугольным завершением; навершие скошено в виде усеченной трапеции с горизонтальными каннелюрами;



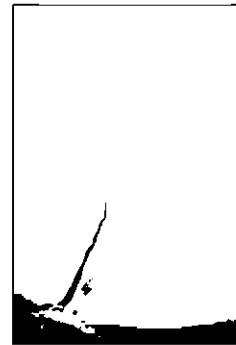
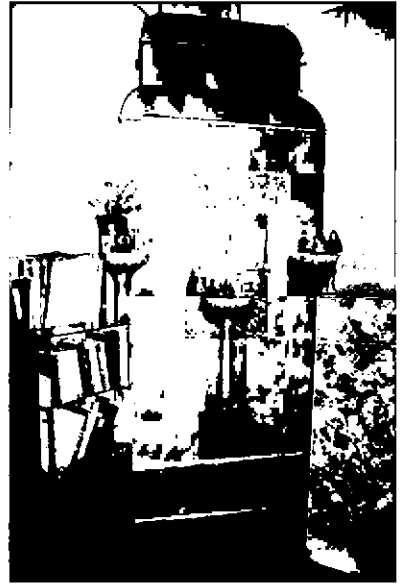
лепная потолочная розетка – четыреххосевая, в виде фигурной рамы в обрамлении растительного орнамента и раковин;



квартира № 13,  
комната пл. 18, 2 кв. м:

печь: угловая, одноярусная, в стиле модерн; серо-коричневого глазурованного изразца; дверца топки латунная; на фронтальной поверхности небольшая прямоугольная ниша на консоли, вокруг которой ажурный растительный орнамент покрытый люстром; консоль в четверть сферы на длинном горельефном стержне (орнамент из цветов на стебле); аналогичные консоли и по углам; верх печи в виде башенной надстройки с закругленными горизонтальными углами;

лепная потолочная розетка четырехосевая, в виде фигурной рамы в обрамлении растительного орнамента;



комната пл. 20, 3 кв. м:


печь: угловая, одноярусная, с боковыми ризалитами; в стиле модерн; оригинальная; полихромного глазурованного изразца; дверца топки латунная; 2/3 поверхности ризалитов снизу – крупноразмерные изразцы бледных оттенков, серо-зеленого и серо-коричневого цветов, расположенных в шахматном порядке; верхняя часть ризалитов: яркого зеленого мелкого изразца; ниша – темно-зеленые и серые изразцы, в шахматном порядке;

лепная потолочная розетка – четыреххвостая, в виде фигурной рамы в обрамлении растительного орнамента и раковин;

комната пл. 12,4 кв.м:

печь: угловая, одноярусная, облицованная прямоугольными изразцами цвета болотной зелени; над топочным отверстием – дугообразная тяга; центральная часть лицевой плоскости над топкой; облицована изразцами более мелкого размера с профилированным карнизом, над которым – овальный медальон с изображением вазона с цветами; завершающий карниз профилирован, в центре имеет лучковое повышение;



		<p>лепная четырехосевая фигурная розетка с мотивами растительного орнамента;</p>	
		<p>квартира № 14, комната пл. 29,3 кв.м:</p> <p>потолок: по краю потолка проходят декоративные балки; в угловых кессонах – розетки; в центре потолка – розетка овальной формы цветочно-растительного орнамента;</p>	
		<p>квартира № 15, комната пл. 19,4 кв.м:</p> <p>печь: угловая, одноярусная, облицованная прямоугольными изразцами оливково цвета; плинт завершается горизонтальными тягами; углы оформлены лопатками; верхняя часть лопаток, облицованная изразцами более мелкого размера; завершающий карниз профилирован; навершие имеет скругленное завершение;</p>	
		<p>квартира № 17, комната 39, 7 кв. м.:</p> <p>печь: угловая, двухъярусная, облицованная прямоугольным крупногабаритным белым глазурованным и рельефным терракотовым изразцом; нижний ярус – высокий плинт облицован рельефным изразцом с изображением рокайльной композиции в обрамлении акантовых листьев; углы и карниз нижнего яруса - раковины с цветочно-лиственным орнаментом; цоколь верхнего яруса декорирован акантовыми листьями; углы оформлены в форме пиллястр с</p>	



		<p>изображение зажатых чаш в нижней части и с листовным орнаментом с завитками на капителях; в центральной части накладная орнаментированная филленка с изображением раковин, винограда, акантовых листьев и женского маскарона. В центре фриза – листовный картуш с раковиной; в поле фигурного фронтона композиция с акантовыми завитками и расходящимися лучами; фронтон – фланкирован листовными акротериями; латунная фурнитура с ручками-баранчиками;</p> <p>потолок: профилированный карниз декорирован полосой иоников; над высокой падугой – тяга, орнаментированная цветочно-лиственным декором; в центре потолка - фигурная розетка, состоящая из трельяжной решетки в обрамлении рокайля; по углам лепные композиции составляющие в центральной частью единую стилистическую композицию;</p> <p>комната п.л. 29,7 кв. м: печь: угловая, одноярусная, облицована гладкими изразцами светло-коричневого цвета с разводами; угловые части оформлены лопатками в виде квадратов, завершающий карниз профилированный; навесные - гладкое, скругленные формы;</p> <p>потолок: поле потолка разбито декоративными балками на 9 частей; угловые части и центральная розетка имеют декор в виде композиции из веток хвойных деревьев с шишками;</p>	
		<p>квартира № 23, комната 28,6 кв.м:</p> <p>потолок: по контуру потолка проходит рамка из филленок, образованных декоративными балками; угловые квадратные филленки декорированы орнаментом из кедровых веток с шишками; в центре потолка – розетка с декором в виде веток кедра с шишками.</p>	