



ПРАВИТЕЛЬСТВО САНКТ-ПЕТЕРБУРГА
КОМИТЕТ ПО ГОСУДАРСТВЕННОМУ КОНТРОЛЮ, ИСПОЛЬЗОВАНИЮ
И ОХРАНЕ ПАМЯТНИКОВ ИСТОРИИ И КУЛЬТУРЫ
РАСПОРЯЖЕНИЕ

окуд

№

484-р

17.12.2020

**Об утверждении предмета охраны
выявленного объекта культурного наследия
«Дом Е.Ц. Кавоса (с декоративной вазой во дворе)»**

В соответствии со статьей 3 Закона Санкт-Петербурга от 12.07.2007 № 333-64 «Об охране объектов культурного наследия в Санкт-Петербурге» и пунктом 3.12 Положения о Комитете по государственному контролю, использованию и охране памятников истории и культуры, утвержденного постановлением Правительства Санкт-Петербурга от 28.04.2004 № 651:

1. Утвердить предмет охраны выявленного объекта культурного наследия «Дом Е.Ц. Кавоса (с декоративной вазой во дворе)», расположенного по адресу: Санкт-Петербург, Большая Монетная улица, д. 10, литера А (Монетная Большая ул., 10; Каменноостровский пр., 6/№), согласно приложению к настоящему распоряжению.

2. Признать распоряжение КГИОП от 22.04.2015 № 10-172 «Об определении предмета охраны выявленного объекта культурного наследия «Дом Е.Ц. Кавоса (с декоративной вазой во дворе)» утратившим силу.

3. Начальнику отдела государственного реестра объектов культурного наследия Управления государственного реестра объектов культурного наследия обеспечить размещение настоящего распоряжения в электронной форме в локальной компьютерной сети КГИОП и его официальное опубликование.


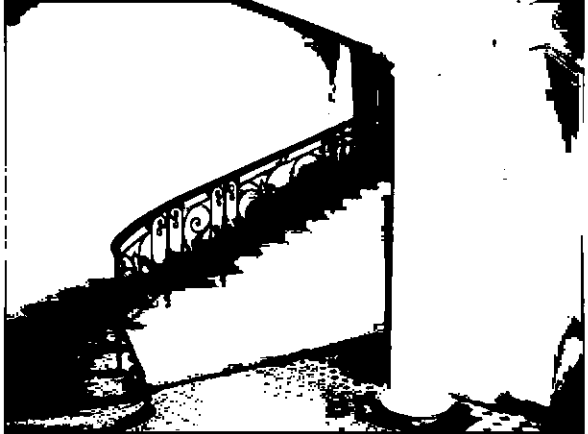
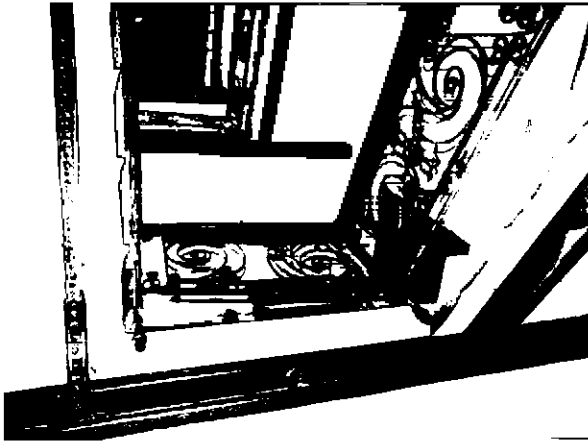
4. Контроль за выполнением распоряжения возложить на начальника Управления государственного реестра объектов культурного наследия.



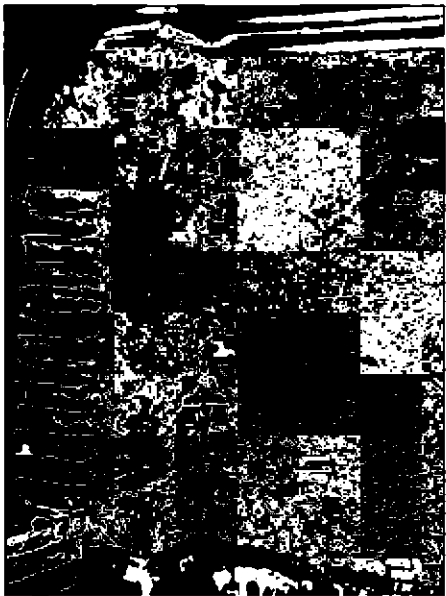
Заместитель председателя КГИОП

Г.Р. Аганова

Предмет охраны
выявленного объекта культурного наследия
«Дом Е.Ц. Кавоса (с декоративной вазой во дворе)»,
расположенного по адресу: Санкт-Петербург, Большая Монетная улица, д. 10, литера А
(Монетная Большая ул., 10; Каменноостровский пр., 6/№)

№ пп	Видовая принадлежность предмета охраны	Предмет охраны	Фотофиксация
1	Объемно-пространственное и объемно-планировочное решение территории:	местоположение лицевых и дворовых корпусов, включая два двора: обширный с декоративной вазой и каменной оградой парадный двор и второй малый двор:	
2	Объемно-пространственное решение:	<p>местоположение, габариты, конфигурация здания, состоящего из лицевого пятиэтажного корпуса по Каменноостровскому проспекту с воротным проездом, шестиэтажного корпуса по Большой Монетной ул. с воротным проездом, шестиэтажного дворового корпуса и двухэтажного флигеля;</p> <p>крыша, включая дымовые трубы – габариты и конфигурация (скатная, с шатровыми усеченными завершениями, материал покрытия (исторический), по Большой Монетной ул.);</p>	 

			
3	<p>Конструктивная система здания:</p>	<p>исторические наружные и внутренние капитальные стены, лестничные клетки – местоположение, габариты, конфигурация в плане; парадная лестница (Л1) конструкция маршей – на металлическом клепаном орнаментированном растительным орнаментом с розетками косоуре; конфигурация и габариты ступеней; ступени лещадной плиты;</p> <p>ограждения лестничных маршей кованого черного металла в виде волютообразных завитков;</p> <p>исторические отметки плоских междуэтажных перекрытий (для помещений без архитектурно-художественной отделки); исторические плоские перекрытия (для помещений с архитектурно-художественной отделкой);</p>	 

4	Объемно-планировочное решение:	историческое объемно-планировочное решение помещений, указанных в графе №6;	
5	Архитектурно художественное решение лицевого фасада:	<p>архитектурно-художественное решение в стилистике раннего модерна с мотивами кирпичного стиля и архитектуры французского возрождения;</p> <p>лицевые фасады - оконные и дверных проемы – местоположение, габариты, оконные заполнения - рисунок расстекловки и цвет (коричневый);</p> <p>материал и характер фасадной поверхности (известняковый цоколь, цокольный этаж, облицованный полигональной кладкой из мелкомасштабного рваного гранита, красный облицовочный кирпич в сочетании с лепным штукатурным декором, вставки майоликовой плитки, гладкой штукатурки и штукатурки «внабрызг»);</p> <p>элементы архитектурно-декоративной композиции фасада, в том числе:</p> <p>карниз над цокольным (первым) этажом;</p> <p>выступающие ризалиты фасада по Каменноостровскому пр.;</p> <p>лопатки, облицованные полигональной кладкой из мелкомасштабного рваного гранита, на высоту 2-4-го этажей;</p> <p>эркер, трехгранный в плане, на уровне 3-го этажа, из металлических конструкций с остеклением и отделкой глазурованной плиткой;</p>	  

балконы на уровне 2, 3, 4-го этажей с ограждениями кованого железа, в т. ч. балкон на гранитных кронштейнах с гранитным настилом в 3-м этаже (фасад со стороны Каменноостровского пр.), кованые металлические кронштейны, рисунок (исторический);

профилированный кирпичный карниз с городчатым орнаментом;

вставки кирпичного орнамента «пила» в межоконных простенках на уровне 3-го и 4-го этажей;

штукатурные филенки гладкой штукатурки и штукатурки «внабрызг» в межоконных простенках;

фриз из глазурованной зеленой (со стороны Б.Монетной ул.) и полихромной с рисунком в виде французских геральдических лилий плитки (со стороны Каменноостровского пр.);

оформление оконных проемов - наличники окон в цокольном этаже с декоративным замковым камнем; подоконные профилированные доски; крупный оконный проем с лучковым завершением и замковым камнем в форме картуша в 4-м этаже со стороны Каменноостровского пр.;

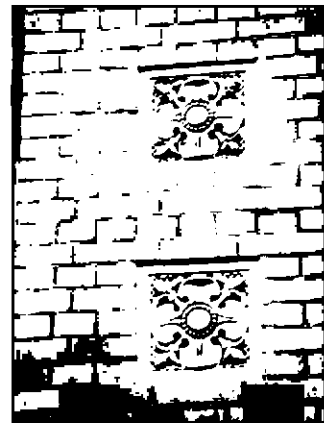


«французские окна» с ограждением черного металла, исторического рисунка в уровне 4-го этажа фасада по Каменноостровскому проспекту;

кирпичные пилястры с композитными капителями на уровне 3-го этажа западающей части фасада по Каменноостровскому пр., с орнаментированными базами;

лепной и рельефный (терракота по Каменноостровскому пр., лепной с разделкой под терракоту на фасаде по Б. Монетной ул.) декор: орнаментальные вставки с мотивами растительного орнамента с волютообразными завитками, мотивами меандра, орнамента «бегущая волна», стилизованные квадрифолии (по всем лицевым фасадам), большие и малые маскароны оскаленных львов и провисающие гирлянды;

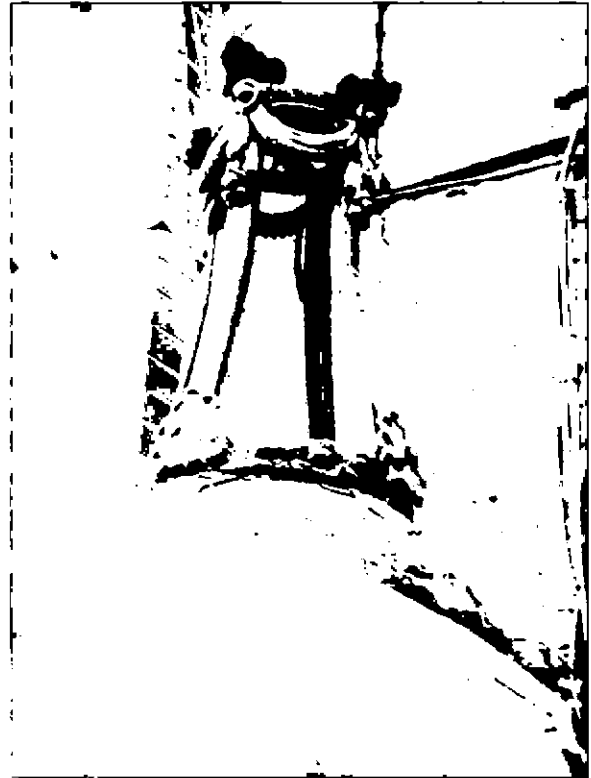




свес кровли, подшитый
деревом на деревянных
кобылках;



фонари* у воротного проезда
(со стороны
Каменноостровского пр.)
кованого железа на тумбах,
облицованных полигональной
кладкой из мелкомасштабного
рваного красного гранита;



*фонари в парадном дворе на существующих основаниях аналогичны фонарям со стороны Каменноостровского проспекта,

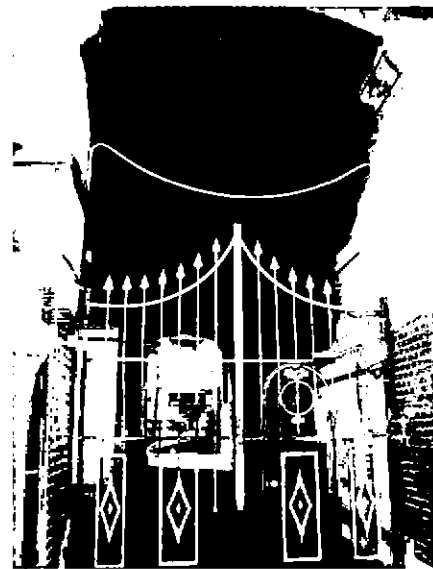
*утрачены;

входной проем оформлен в виде портала-крыльца, материал облицовки (гранит), с лестничным маршем, фланкированным гранитными тумбами с балконом в завершении;

ограждение балкона черного металла, рисунок исторический;

оформление воротного проезда со стороны Каменноостровского пр. – облицовка «кабанчиком» стен проезда; конфигурация проемов; разноформатные штукатурные зеркала плоского перекрытия проезда;

оформление входного проема в обрамлении широкого наличника, материал (натуральный камень), рисунок (исторический), местоположение (в воротном проезде со стороны Каменноостровского проспекта);



фасад парадного двора:

местоположение, габариты
конфигурация оконных и
дверных проемов;

исторический рисунок
расстекловки и цвет
заполнений оконных проемов;

материал и характер фасадной
поверхности (известняковый
цоколь, облицовка
терразитовой штукатуркой на
уровне 1-2-го этажей, красный
облицовочный кирпич в
сочетании с лепным
штукатурным декором,
вставки майоликовой плитки,
гладкой штукатурки и
штукатурки «внабрызг»);

архитектурно-художественное
решение аналогичное
лицевым фасадам с
ризалитами, эркерами и
балконами на разных уровнях;
с декором из лепных и
рельефных вставок
орнаментального мотива
лицевых фасадов: отрезки
майоликового фриза цвета
морской волны;
подоконный кирпичный
карниз с городчатым
орнаментом на уровне 5-го
(мансардного) этажа;



венчающий карниз с орнаментом;

кирпичный городчатый

кирпичная оштукатуренная (терразитовая штукатурка) ограда глухая в нижней части в верхней с паралетными тумбами;

декоративная ваза на гранитном постаменте в центре двора;





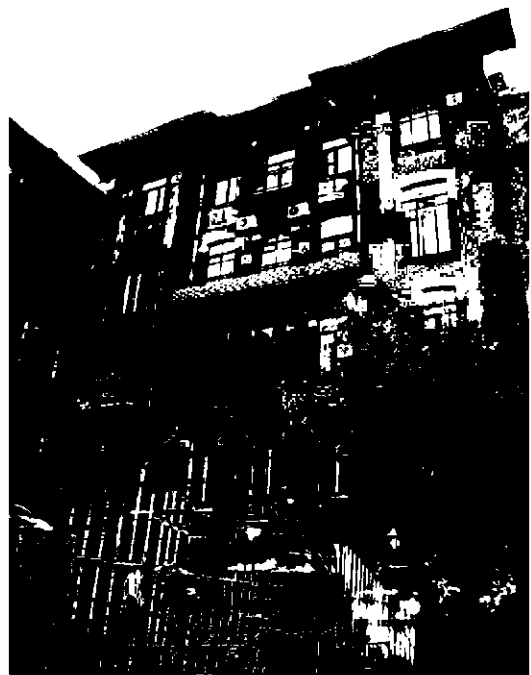
фасад двора со стороны
Б. Монетной ул.:

объемно-пространственное
решение с ризалитами и
эркерами;

конфигурация оконных и
дверных проемов;

исторический рисунок
расстекловки и цвет
заполнений оконных проемов;


материал и характер фасадной
поверхности (известняковый
цоколь, гладкая штукатурка);





воротные проезды с плоским
перекрытием;

венчающий карниз;

6	<p>Декоративно-художественное решение интерьеров:</p>	<p>Парадный (лестница Л-1):</p> <p>внутреннее филенчатое тамбура;</p> <p>местоположение вестибюля (современная);</p> <p>вестибюль</p> <p>деревянное заполнение ступеней (облицовка)</p> <p>облицовка пола вестибюля метлахской плиткой в два цвета: белый, серый;</p> <p>мраморные вестибюля ордера;</p> <p>штукатурные образующие зеркала стен в верхней части;</p> <p>колонны тосканского ордера;</p> <p>тяги,</p> <p>разноформатные зеркала стен в верхней части;</p>	
---	---	--	---

обработка стен квадратным рустом в нижней части;



живописный фриз вестибюля с растительными мотивами по периметру помещения;



живописный овалный плафон потолка (холст, масло?) с изображением неба, облаков, растительных побегов.

