



ПРАВИТЕЛЬСТВО САНКТ-ПЕТЕРБУРГА  
КОМИТЕТ ПО ГОСУДАРСТВЕННОМУ КОНТРОЛЮ, ИСПОЛЬЗОВАНИЮ  
И ОХРАНЕ ПАМЯТНИКОВ ИСТОРИИ И КУЛЬТУРЫ  
РАСПОРЯЖЕНИЕ

окуд

19.11.2020

№ 391-р

**Об утверждении предмета охраны  
объекта культурного наследия федерального значения  
«Форт «Петр I»**

В соответствии с подпунктом 10 пункта 2 статьи 33 Федерального закона от 25.06.2002 № 73-ФЗ «Об объектах культурного наследия (памятниках истории и культуры) народов Российской Федерации» и пунктом 3.12 Положения о Комитете по государственному контролю, использованию и охране памятников истории и культуры, утвержденного постановлением Правительства Санкт-Петербурга от 28.04.2004 № 651 и в соответствии с поступившими в КГИОП историко-культурными исследованиями (рег. № 01-25-18776/20):

1. Утвердить предмет охраны объекта культурного наследия федерального значения «Форт «Петр I», расположенного по адресу: Санкт-Петербург, г. Кронштадт, форт Пётр I, сооружение 1, литера Б; сооружение 2, литера В; сооружение 3, литера Д; сооружение 4, литера Е; Цитадельское шоссе, д. 18, литера Ж, д. 20, литеры Б, В, Е, З, И, Л, Н, О, П, Р (г. Кронштадт, Финский залив, южный фарватер), согласно приложению к настоящему распоряжению.

2. Признать распоряжение КГИОП от 11.02.2019 № 49-р «Об утверждении предмета охраны объекта культурного наследия федерального значения «Форт «Петр I» утратившим силу.

3. Заместителю начальника отдела государственного учета объектов культурного наследия КГИОП обеспечить размещение настоящего распоряжения в электронной форме в локальной компьютерной сети КГИОП и его официальное опубликование.

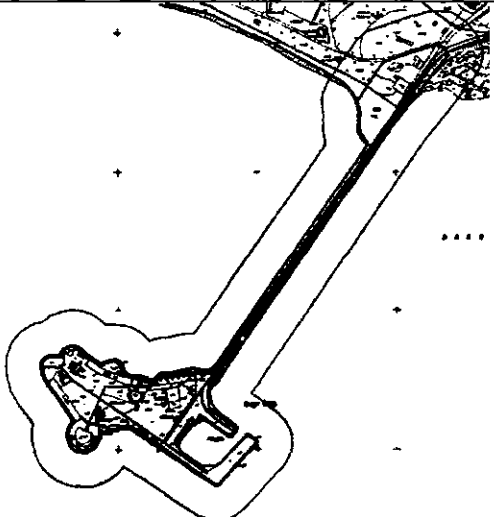
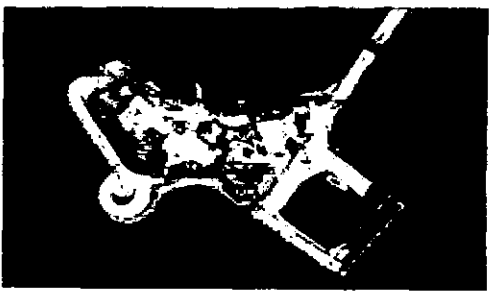


4. Контроль за выполнением распоряжения остается за заместителем председателя КГИОП – начальником Управления организационного обеспечения, популяризации и государственного учета объектов культурного наследия.

Заместитель председателя КГИОП –  
начальник Управления организационного  
обеспечения, популяризации и государственного  
учета объектов культурного наследия

Г.Р. Аганова

Предмет охраны

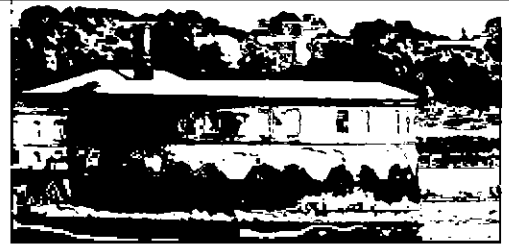
объекта культурного наследия федерального значения «Форт «Пётр I», сооружение 1, литера Б; сооружение 2, литера В; сооружение 3, литера Д; сооружение 4, литера Е; Цитадельское шоссе, д. 18, литера Ж, д. 20, литеры Б, В, Е, З, И, Л, Н, О, П, Р, (г. Кронштадт, Финский залив, южный фарватер)

№ пп	Виды предметов охраны	Элементы предметов охраны	Фотофиксация
1	2	3	4
1	<p>Объемно-пространственное решение:</p>	<p>историческое объемно-пространственное решение, включая местоположение и габариты форта и составляющих его частей, состоящее из:</p> <p>основания форта в виде искусственного острова ромбовидной формы расположенного на южном фарватере в акватории Финского залива, с примыкающей с востока четырехугольной гаванью, окруженной молами, включая Цитадельскую пристань в южной ее части, соединенного дамбой с мостом с о. Котлин;</p>	   

оборонительных сооружений, состоящих из:

**южной башни:**

фронтальная оборонительная двухэтажная с подвалом башня подковообразная в плане, с внутренним двором и скатной крышей, расположенная в южной части острова (Санкт-Петербург, г. Кронштадт, Цитадельское шоссе, д. 20, лит. Н);



**правофланговой куртины с мастерскими:** одноярусная куртина, надстроенная двух-трехэтажными вытянутыми прямоугольными в плане зданиями подготовительных (двухэтажные) и снаряжательных (трехэтажные) мастерских, расположенная между южной башней и западной полубашней

(Санкт-Петербург, г. Кронштадт, Цитадельское шоссе, д. 20, лит. З, И);



**западной полубашни:**

закругленная двухэтажная с подвалом (в настоящее время засыпан) оборонительная полубашня правого фланга, расположенная на западной оконечности форта, с пристроенным с горжевой стороны одноэтажным объемом мастерских с двускатной крышей (Санкт-Петербург, г. Кронштадт, Цитадельское шоссе, д. 20, лит. П);



**левофланговой куртины:**

сохранившиеся конструкции левофланговой одноярусной куртины, примыкающей с востока к южной башне;



**горжевых куртин с реданом:**

две одноярусных куртины с ярусом открытого боя с реданом между ними, расположенные в горжевой (северной) части форта;



вспомогательных построек, включая:

**котельную с трубой:**

одно-двухэтажное, Т-образное в плане здание котельной со скатными крышами объемов и с отдельно стоящей со стороны западного фасада дымовой трубой на фигурном основании, соединенной с котельной в подземной части дымовым каналом, расположенное на насыпной территории в восточной части форта (Санкт-Петербург, г. Кронштадт, Цитадельское шоссе, д. 20, лит. Б);

**два снарядных погреба (западный и восточный):**

одноэтажные, заглубленные в землю и обвалованные с трех сторон погреба со входами-сквозниками и внутренними казематированными помещениями, расположенные на внутреннем дворе форта; (Санкт-Петербург, г. Кронштадт, Цитадельское шоссе, д. 20, лит. Л, В);

**лужбную постройку (караулку):**








одноэтажное трапециевидное в плане здание с вальмовой крышей, с закругленной северной стеной, расположенное в северо-западной части форта (Санкт-Петербург, г. Кронштадт, Цитадельское шоссе, д. 20, лит. О);

**лабораторию (контору):**

одноэтажное с подвалом, квадратное в плане здание с круглой башней в северо-восточном углу, с вальмовой крышей с прямоугольной вышкой на восточном скате, восьмискатной крышей башни, расположенное в южной части мыса о. Котлин у дороги на Цитадельскую дамбу (Санкт-Петербург, г. Кронштадт, Цитадельское шоссе, д. 18, лит. Ж);

историческая конфигурация и высотные отметки коньков крыш исторических сооружений форта;



		<p>местоположение и габариты караулки на берегу (жилого дома).</p>	
2	<p>Конструктивная система:</p>	<p>исторические конструкции основания форта – свайное основание башни, полубашен, куртин с засыпкой булыжником и грунтом;</p> <p>материал облицовки внешних и внутренних стенок куртин и редана, бруствера (природный камень, блоки из гранита, в том числе фигурные – внешние стенки горжевых куртин и редана):</p> <p>булыжное мощение центральной части искусственного острова (историческая засыпанная внутренняя гавань):</p> <p>исторические конструкции Цитадельской пристани, включая оградительную стенку – облицовка природным камнем и гранитными блоками;</p>	     

исторические пушечные кнехты на Цитадельской пристани (3 шт.) – материал (металл);

исторические конструкции дамбы - облицовка гранитом с западной части, булыжная выстилка с восточной;

гранитные прямоугольные тумбы ограждения дамбы по западной части;

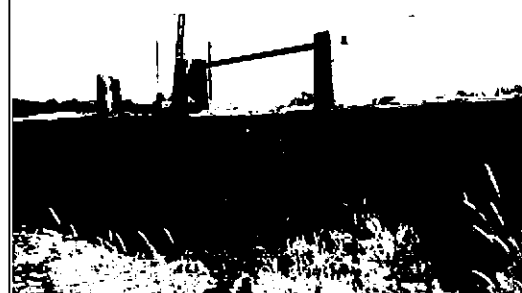
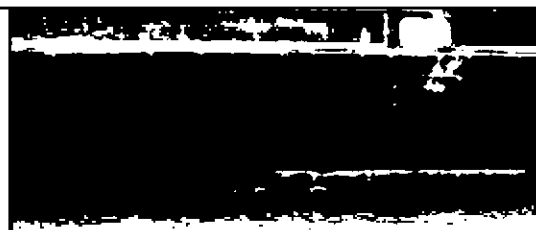
историческая облицовка устоев моста дамбы крупногабаритными гранитными блоками;

исторические конструкции пролетного строения и ограждения моста дамбы - материал (металл), техника исполнения (литье, ковка, клепка);

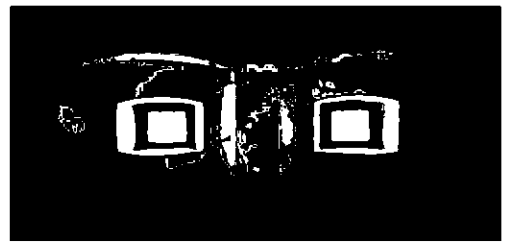
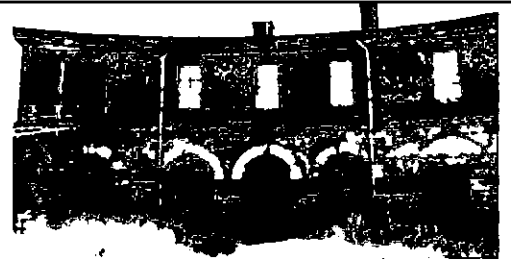
исторические конструкции южной башни:

свайное основание со шпунтом и бетонным ростверком с известняковой постелью и закладкой гранитными плитами;

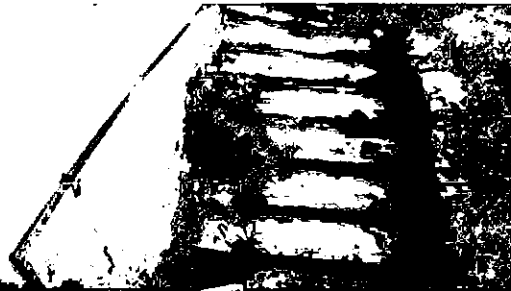
наружные капитальные стены – материал (кирпич, гранит (материал усиления амбразур внешнего (южного) фасада, облицовка внешних стен до уровня амбразур и прямку по горжевому фасаду);



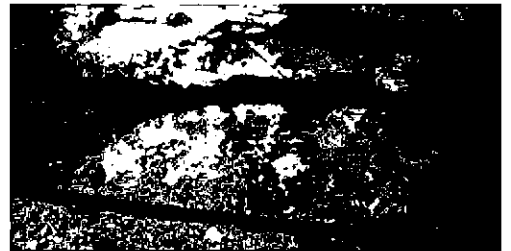
внутренние капитальные стены;  
местоположение, материал (кирпич);



исторические каменные лестницы восточной  
стороны северной части башни: на 2-й этаж и  
в подвал – местоположение, габариты,  
конфигурация (маршевая);



исторические лестницы прямиков с горжевой  
стороны – местоположение, габариты,  
конфигурация (маршевая), материал  
ступеней (известняк);

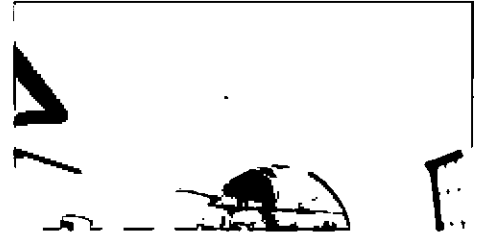


исторические конструкции элемента  
железнодорожной развязки путей  
узкоколейной дороги – поворотный круг во  
внутреннем дворе башни – местоположение,  
габариты, материал (металл, бетон);



вентиляционные окна подвального этажа  
(выходящие во внутренний двор);

коробовые с распалубками свода подвала и первого этажа;



исторические конструкции правофланговой куртины с мастерскими:

свайное основание;

наружные капитальные стены - материал (кирпич, гранит (облицовка основания внешней части куртины));

внутренние капитальные стены:  
местоположение, материал (кирпич);



историческая лестница снаряжательных мастерских с металлическим ограждением - местоположение, габариты, тип (двухмаршевая), конструкция (марши на фигурных металлических косоурах, площадки на прусских сводах); материал (известняк) и профиль ступеней.



межэтажные лестницы – местоположение, габариты, тип (маршевые), материал (известняк) и профиль ступеней;

исторические конструкции западной полубашни с объемом мастерских:

свайное основание со шпунтом и бетонным ростверком с известняковой постелью и закладкой гранитными плитами;

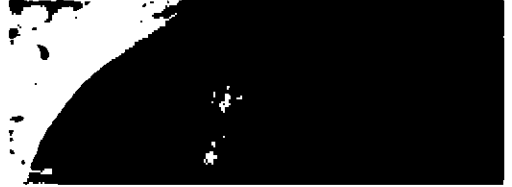
наружные капитальные стены – материал (кирпич, гранит (материал усиления амбразур внешнего (западного) фасада, облицовка внешних стен до уровня амбразур);

внутренние капитальные стены: местоположение, материал (кирпич);

подпорные арки по границе объема мастерских и полубашни в уровне первого яруса;



коробовые с распалубками своды первого этажа полубашни;

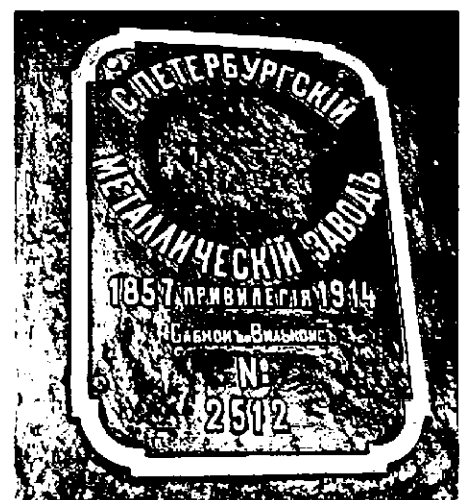


исторические конструкции котельной с трубой;

наружные кирпичные капитальные стены;



исторический котел системы Бабкок и Вилькокс производства Санкт-Петербургского металлического завода 1914 г.:



кирпичная дымовая труба с гранитным основанием;

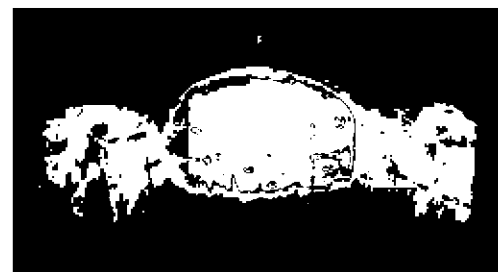






исторические конструкции снарядных погребов:


материал капитальных стен и сквозников (бетон, блоки из гранита в основании);  
материал обваловки (у западного погреба частично утрачена) (насыпная, земляная);



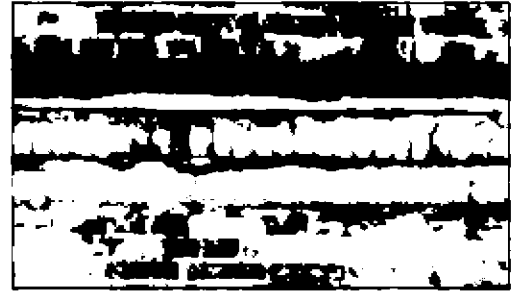
коробовые своды внутренних казематов и сквозников;



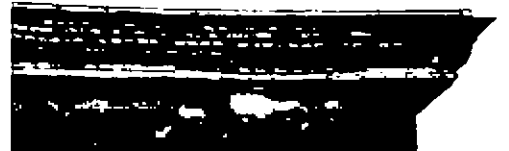
		<p>исторические конструкции служебной постройки (караулки):</p> <p>внешние кирпичные капитальные стены;</p> <p>своды Монье;</p> <p>исторические конструкции лаборатории (конторы) в южной части мыса о. Котлин:</p> <p>внешние кирпичные капитальные стены;</p> <p>внутренние капитальные стены-местоположение, материал (кирпич)</p> <p>купольный свод в завершении башенного объема.</p>	   
--	--	--	--

4	<p>Архитектурно-художественное решение:</p>	<p>профилированный гранитный карниз в завершении бруствера куртин и редана;</p> <p>облицовка оборонительных сооружений с внешней стороны гранитными блоками, характер обработки поверхности блоков, рисунок облицовки;</p> <p><b>южная башня:</b></p> <p>горжевой (северный) фасад и внутренние дворовые фасады:</p> <p>исторический материал отделки фасада – штукатурка с расшивкой под кирпичную кладку (в уровне первого этажа, частично утрачена), лицевая кирпичная кладка (в уровне второго этажа), руст (в простенках проемов горжевого (северного) фасада);</p> <p>исторические оконные проемы – местоположение, габариты, конфигурация (с полуциркульным завершением – исторические проемы горжевого (северного) фасада в уровне первого этажа (в настоящее время заложены), прямоугольная – в уровне второго этажа, квадратный с лучковым завершением – световой проем со стороны внутреннего двора исторической лестницы в подвал);</p> <p>исторические арочные проемы внутреннего двора (в настоящее время заложены);</p> <p>исторические дверные проемы – местоположение, габариты, конфигурация (полуциркульная, арочные проемы со стороны внутреннего двора исторической лестницы в подвал (проем в западной части в настоящее время заложены);</p> <p>исторический рисунок и материал оконных и дверных заполнений;</p> <p>материал отделки высокого цоколя – известняк;</p> <p>оформление проемов горжевого (северного) фасада в уровне первого этажа рустованными архивольтами с замковыми камнями;</p>	
---	---	--	---

межэтажный и венчающий профилированные ступенчатые карнизы в оформлении и завершении фасадов;



фронтальный (южный фасад): историческая отделка фасада гранитными блоками (до уровня исторических амбразур) известняковыми плитами (в уровне первого этажа). лицевая кирпичная кладка (в уровне второго этажа):



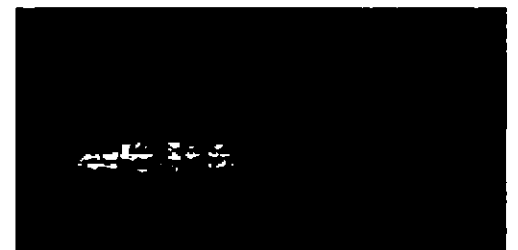
исторические оконные проемы – местоположение, габариты, конфигурация (лучковая – проемы амбразур в уровне первого этажа, прямоугольная – в уровне второго этажа):



исторический рисунок и материал оконных заполнений;

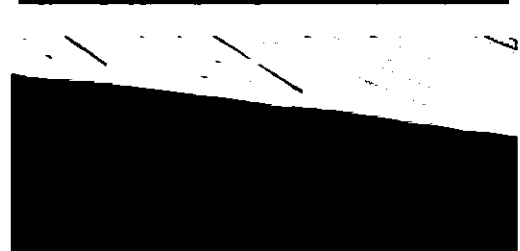


оформление проемов амбразур трехчастными замковыми камнями из гранитных блоков;



профилированный гранитный валик исторического бруствера башни;

профилированный ступенчатый венчающий карниз в завершении фасада;



правофланговая куртина с мастерскими;

исторический материал отделки фасадов мастерских – лицевая кирпичная кладка;

материал отделки цоколя мастерских – известняк;

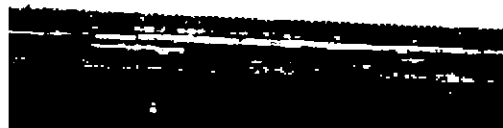
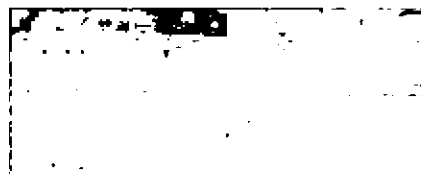
исторические оконные проемы – местоположение, габариты, конфигурация (прямоугольная);

исторический рисунок и материал оконных и дверных заполнений;

межэтажные и венчающие профилированные ступенчатые карнизы мастерских;

плоские лопатки в оформлении крайних осей и фланкирующие центральные оси фронтального (южного) и горжевого фасадов снаряжательных (трехэтажных) и простенков горжевого фасада подготовительных (двухэтажных) мастерских;

оформление завершения центральных осей фронтального (южного) и горжевого фасадов и торцевых фасадов снаряжательных (трехэтажных) мастерских треугольными фронтонами с профилированными карнизами (по фронтальному (южному) фасаду и торцевым фасадам) и прямоугольной аттиковой стенкой (по горжевому фасаду);



западная полубашня с объемом мастерских:

горжевой (северный) фасад:

исторический материал отделки фасада  
полубашни и мастерских – лицевая  
кирпичная кладка;

материал отделки цоколя мастерских – блоки  
из гранита;

исторические оконные и дверные проемы –  
местоположение, габариты, конфигурация  
(прямоугольная - проемы второго яруса  
полубашни, полуциркулярная – чердачный  
проем в завершении торца второго яруса  
полубашни, с лучковым завершением -  
проемы, фланкирующие вход в мастерские,  
фигурная – большой оконный проем с  
дверью по центру восточного фасада  
мастерских);

исторический рисунок и материал оконных и  
дверных заполнений;

витражное остекление оконного проема  
восточного фасада мастерской;

оформление оконных проемов,  
фланкирующих вход в мастерские веерными  
выкладками;

оформление центрального большого проема  
плоским кирпичным архивольтом;





оформление завершения объема мастерских профилированными раскрепованными карнизами с поясами декоративных стилизованных машикулей, поребрика и элементов кирпичного декора с завершением в центральной части в виде треугольного фронтона со скатным завершением;

завершение второго яруса объема полубашни профилированным ступенчатым венчающим карнизом;

оформление завершения торцевого фасада полубашни треугольным фронтоном с профилированными карнизами;

фронтальный (южный фасад):  
историческая отделка фасада гранитными блоками (до уровня исторических амбразур) известняковыми плитами (в уровне первого этажа), лицевая кирпичная кладка (в уровне второго этажа);

исторические оконные проемы – местоположение, габариты, конфигурация (лучковая – проемы амбразур в уровне первого этажа, прямоугольная – в уровне второго этажа);

исторический рисунок и материал оконных заполнений;

оформление проемов амбразур трехчастными замковыми камнями из гранитных блоков;

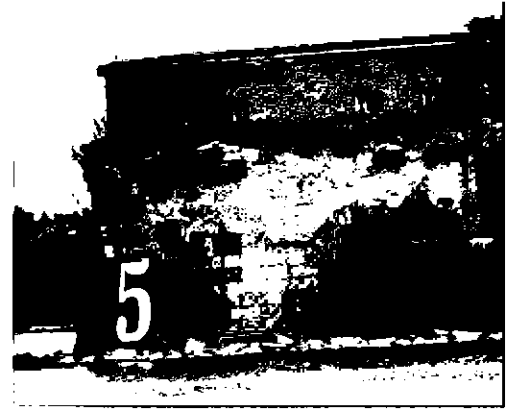
профилированный гранитный валик исторического бруствера башни;

профилированный ступенчатый венчающий карниз в завершении фасада;

**котельная с трубой:**

исторический материал отделки фасада – лицевая кирпичная кладка;

материал отделки цоколя – блоки из гранита;



исторические оконные и дверной проемы - местоположение, габариты и конфигурация (прямоугольная, круглая- проем в уровне первого этажа восточного торцевого фасада северного объема, полуциркульная – чердачные оконные проемы торцевых фасадов северного объема и исторический дверной проем по центральной оси восточного фасада (в настоящее время частично заложен);

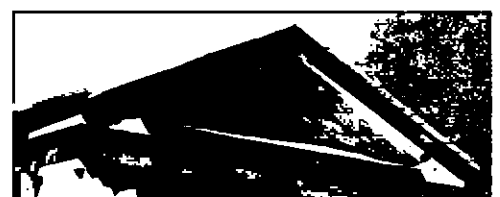
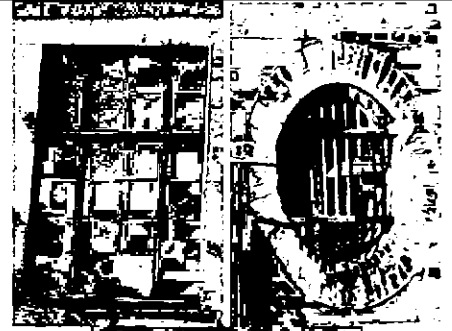
исторический рисунок и материал оконных и заполнений;

оформление углов объемов здания плоскими оштукатуренными лопатками;

оформление центрального дверного проема фланкирующими трехчетвертными оштукатуренными колоннами с простыми базами и капителями с антаблементом в завершении;

оформление завершения фасадов ступенчатыми оштукатуренными венчающими карнизами;

оформление завершений торцевых фасадов треугольными фронтонами с профилированными карнизами;



прямоугольные аттиковые стенки в завершении центральной части восточного и северного фасадов;

профилированный карниз в завершении основания дымовой трубы;

**служебная постройка (караулка):**

исторический материал отделки фасадов – лицевая кирпичная кладка;

исторический материал отделки цоколя – блоки из известняка;

исторические оконные и дверной проемы – местоположение, габариты, конфигурация (прямоугольная);

исторический рисунок и материал оконных заполнений;

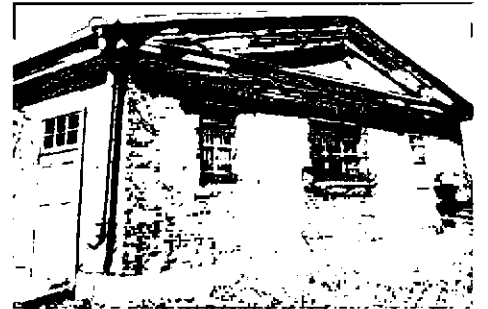
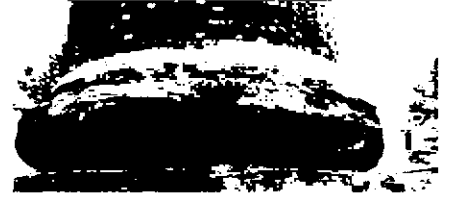
профилированный известняковый венчающий карниз в завершении фасадов;

оформление завершения торцевых фасадов треугольными фронтонами с профилированными ступенчатыми карнизами;

**Лаборатория (контора) на мысу о. Котлин:**

исторический материал отделки фасадов – лицевая кирпичная кладка с расшивкой валиком;

исторический материал отделки цоколя – блоки из гранита;



исторические оконные и дверной проемы - местоположение, габариты и конфигурация (прямоугольная, полуциркульная - проем вышки на крыше, круглые окна башни (в настоящее время заложены);

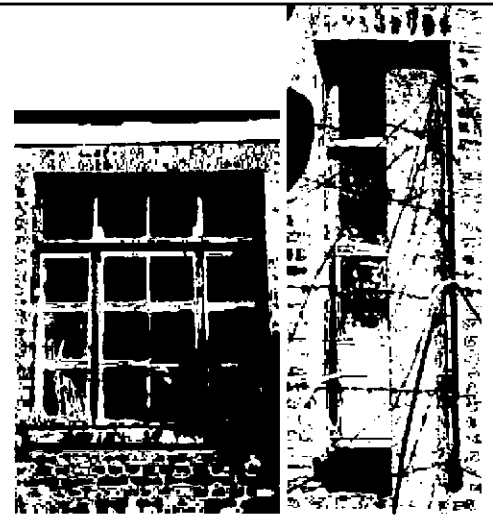
исторический рисунок и материал оконных заполнений;


профилированный ступенчатый оштукатуренный карниз в завершении основных фасадов и башенного объема;

плоские оштукатуренные лопатки в оформлении простенков башенного объема и фланкирующие дверной проем по северному фасаду;

оформление башенного объема прямоугольными нишами (над оконными проемами);

прямоугольная кирпичная аттиковая со скатым завершением стенка в завершении северного фасада (над дверным проемом);



			
5	<p>Декоративно-художественная отделка интерьеров:</p>	<p>оформление проемов амбразур фронтальной оборонительной башни и западной полубашни с внутренней стороны трехчастными и веерными замковыми камнями из гранитных блоков.</p>	