



ПРАВИТЕЛЬСТВО САНКТ-ПЕТЕРБУРГА
КОМИТЕТ ПО ГОСУДАРСТВЕННОМУ КОНТРОЛЮ, ИСПОЛЬЗОВАНИЮ
И ОХРАНЕ ПАМЯТНИКОВ ИСТОРИИ И КУЛЬТУРЫ

РАСПОРЯЖЕНИЕ

окуд

12.11.2020

№ 383-р

**Об утверждении предмета охраны
объекта культурного наследия
федерального значения
«Флигель Южный»**

В соответствии с подпунктом 10 пункта 2 статьи 33 Федерального закона от 25.06.2002 № 73-ФЗ «Об объектах культурного наследия (памятниках истории и культуры) народов Российской Федерации» и пунктом 3.12 Положения о Комитете по государственному контролю, использованию и охране памятников истории и культуры, утвержденного постановлением Правительства Санкт-Петербурга от 28.04.2004 № 651:

1. Утвердить предмет охраны объекта культурного наследия федерального значения «Флигель Южный», расположенного по адресу: Санкт-Петербург, город Ломоносов, Краснофлотское шоссе, дом 62, литера Б, Д, (Санкт-Петербург, г. Ломоносов, пос. Ольгин канал, госпиталь), входящего в состав объекта культурного наследия федерального значения «Усадьба адмирала Грейга С.К. («Санс-Эннуи»)), согласно приложению к настоящему распоряжению.

2. Заместителю начальника отдела государственного учета объектов культурного наследия КГИОП обеспечить размещение настоящего распоряжения в электронной форме в локальной компьютерной сети КГИОП и его официальное опубликование.

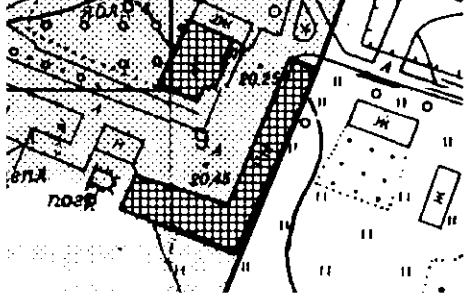


3. Контроль за выполнением распоряжения остается за заместителем председателя – начальником Управления организационного обеспечения, популяризации и государственного учета объектов культурного наследия КГИОП.

Заместитель председателя-
начальник Управления
организационного обеспечения,
популяризации и государственного учета
объектов культурного наследия КГИОП

Г.Р.Аганова

Предмет охраны объекта культурного наследия федерального значения «Флигель Южный»,
расположенного по адресу:

Санкт-Петербург, город Ломоносов, Краснофлотское шоссе, дом 62, литера Б, Д,
(Санкт-Петербург, г. Ломоносов, пос. Ольгин канал, госпиталь),
входящего в состав объекта культурного наследия федерального значения
«Усадьба адмирала Грейга С.К. («Санс-Эннуи»)».

№ пп	Виды предмета охраны	Элементы предмета охраны	Фотофиксация
1	2	3	4
1.	Объемно-пространственное решение:	<p>исторические местоположение, габариты и конфигурация исторических частей двух зданий, согласно границам объекта культурного наследия федерального значения «Усадьба адмирала Грейга С.К. («Санс-Эннуи»), утвержденным КГИОП;</p> <p>исторические конфигурация и габариты крыши; исторические высотные отметки зданий; исторические кирпичные дымовые трубы; материал окрытия кровли – металл.</p>	
2.	Конструктивная система здания:	<p>фундаменты – исторические материалы и местоположение;</p> <p>исторические внешние и внутренние капитальные стены; местоположение, габариты, конфигурация, материал (дерево, кирпич).</p>	
3.	Архитектурно-художественное решение фасадов:	<p>историческое архитектурно-художественное решение фасадов исторической части здания, расположенного по адресу: Санкт-Петербург, город Ломоносов, Краснофлотское шоссе, дом 62, литера Б. в том числе:</p> <p>исторический материал и характер отделки цоколя – известняковая скоба;</p> <p>материал отделки фасада – окрашенная калеванная доска;</p> <p>исторический материал декоративных элементов фасадов здания – дерево;</p>	

историческое местоположение, габариты и конфигурация исторических дверных и оконных проемов;

исторические материал (дерево), цвет и рисунок расстекловки оконных заполнений;

исторический материал (дерево), цвет и рисунок (филенки) дверных заполнений, историческое декоративное оформление фасадов, в том числе:

калеванная доска вертикального, горизонтального и под углом расположения;

гладкая доска вертикального и горизонтального расположения (тяги);

свесы кровли на кобылках;

треугольные фронтоны;

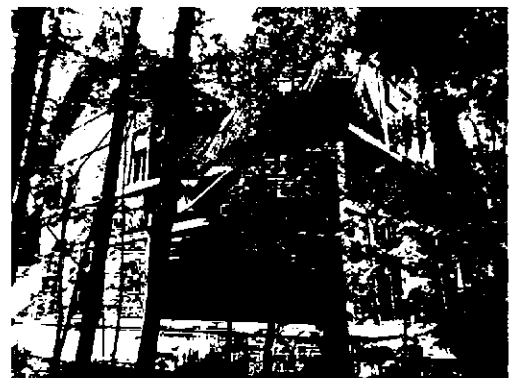
историческое архитектурно-художественное решение фасадов исторической части здания, расположенного по адресу: Санкт-Петербург, город Ломоносов, Краснофлотское шоссе, дом 62, литера Д, в том числе:

материал отделки фасада – окрашенная штукатурка, окрашенная калеванная доска;

историческая местоположение, габариты и конфигурация проемов;

исторический материал (дерево) и рисунок заполнений проемов;

гладкая доска вертикального и горизонтального расположения (тяги) в оформлении треугольного фронтона;



свес кровли большого выноса.

