



ПРАВИТЕЛЬСТВО САНКТ-ПЕТЕРБУРГА  
КОМИТЕТ ПО ГОСУДАРСТВЕННОМУ КОНТРОЛЮ, ИСПОЛЬЗОВАНИЮ  
И ОХРАНЕ ПАМЯТНИКОВ ИСТОРИИ И КУЛЬТУРЫ

**РАСПОРЯЖЕНИЕ**

окуд

05.11.2020

№ 363-р

**Об утверждении предмета охраны  
объекта культурного наследия регионального значения  
«Подворье Пюхтицкого Успенского женского монастыря  
с церковью иконы Божией Матери Тихвинской»**

В соответствии с подпунктом 10 пункта 2 статьи 33 Федерального закона от 25.06.2002 № 73-ФЗ «Об объектах культурного наследия (памятниках истории и культуры) народов Российской Федерации» и пунктом 3.12 Положения о Комитете по государственному контролю, использованию и охране памятников истории и культуры, утвержденного постановлением Правительства Санкт-Петербурга от 28.04.2004 № 651:

1. Утвердить предмет охраны объекта культурного наследия регионального значения «Подворье Пюхтицкого Успенского женского монастыря с церковью иконы Божией Матери Тихвинской», расположенного по адресу: Санкт-Петербург, Василеостровский район, Карташихина ул., д. 1-3, литера А, согласно приложению к настоящему распоряжению.

2. Признать утратившим силу распоряжение КГИОП от 18.06.2014 № 10-309 об определении предмета охраны объекта культурного наследия регионального значения «Подворье Пюхтицкого Успенского женского монастыря с церковью иконы Божией Матери Тихвинской».


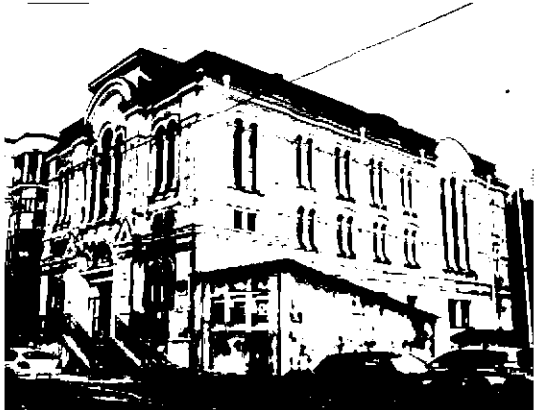

3. Заместителю начальника отдела государственного учета объектов культурного наследия КГИОП обеспечить размещение настоящего распоряжения в электронной форме в локальной компьютерной сети КГИОП и его официальное опубликование.





4. Контроль за выполнением распоряжения остается за заместителем председателя КГИОП – начальником Управления организационного обеспечения, популяризации и государственного учета объектов культурного наследия.




**Заместитель председателя КГИОП –  
Начальник Управления организационного  
обеспечения, популяризации и государственного  
учета объектов культурного наследия**

**Г.Р. Аганова**

Предмет охраны  
объекта культурного наследия регионального значения  
«Подворье Пюхтицкого Успенского женского монастыря  
с церковью иконы Божией Матери Тихвинской»  
по адресу: Санкт-Петербург, Карташихина ул., д. 1-3, литера А

№ пп	Видовая принадлежность предмета охраны	Предмет охраны	Фотофиксация
1	2	3	4
1	<p>Объемно-пространственное решение:</p>	<p>исторические габариты корпуса в плане: сложной конфигурации, с симметричными ризалитами на южном и северном фасадах, с ризалитом по центральной оси западного фасада, с «вынутым» углом в нижнем ярусе восточной алтарной части;</p> <p>- исторические габариты фасадов - по венчающий карниз 3-го этажа;</p> <p>- высотные отметки оснований колокольни и барабана главного купола;</p> <p>- акцентные части формы: три ризалита небольшого выноса с лучковыми шипцами;</p> <p>три полукупола-конхи на полуциркульных барабанах и галерея бывшей ризницы в 1-м этаже на восточном фасаде;</p> <p>- исторические колокольня и пятиглавие, завершения куполов здания*</p> <p>* утрачены.</p>	  

2	<p>Конструктивная система здания:</p>	<p>исторические конструкции:</p> <ul style="list-style-type: none"> <li>- фундаменты ленточные бутовые,</li> <li>- исторические наружные кирпичные капитальные стены (местоположение, материал) по венчающий карниз в уровне 3-го этажа;</li> <li>- исторические внутренние кирпичные капитальные стены (местоположение, материал);</li> <li>- конструкции оснований колокольни и пятиглавия (сохранились в законсервированном виде в чердачном пространстве);</li> <li>- система парусных сводов в 3-м этаже;</li> </ul> <p>4 паруса, поддерживающие центральный купол;</p> <p>-полуциркульный свод над бывшей алтарной частью;</p> <ul style="list-style-type: none"> <li>- исторические пилоны в уровне 1-го этажа – местоположение (пилоны укреплены металлическими балками и обшиты гипроком, их историческая конфигурация в плане изменена);</li> <li>- исторические пилоны в уровне 2-3-го этажей: квадратные в сечении, местоположение, материал, конструкция;</li> </ul>	   
---	---------------------------------------	---	--

3	Объемно-планировочное решение:	историческое объемно-планировочное решение в габаритах исторических наружных капитальных стен (по венчающий карниз).	
4	Архитектурно-художественное решение фасадов:	<p>историческое архитектурно-художественное решение в приемах ретроспективизма с использованием мотивов московской архитектуры XVII века (в настоящее время имеются утраты, искажено позднейшими перестройками);</p> <p>материал отделки цоколя: известняковая пиленая плита;</p> <p>материал и характер отделки фасада - гладкая штукатурка; лепной декор; фрагменты декора основания барабанов глав;</p> <p>историческое колористическое решение фасада (в соответствии с результатами ленточных расчисток), контрастное выделение деталей архитектурного декора;</p> <p>элементы архитектурно-декоративной композиции, в том числе:</p> <p>- горизонтальные членения: профилированные карнизы: между 1-м и 2-м этажами и венчающий карниз; профилированный карниз основания нижнего яруса колокольни;</p> <p>венчающий профилированный карниз ризницы и апсид;</p>	 <p>Южный фасад</p>  <p>Северный фасад</p>  <p>Восточный фасад</p>

- вертикальные членения:  
стилизованные лопатки,  
декорированные ширинками в  
межоконных простенках;

- трехчетвертные колонки  
византийского типа с кубическими  
капителями в межоконных  
простенках;

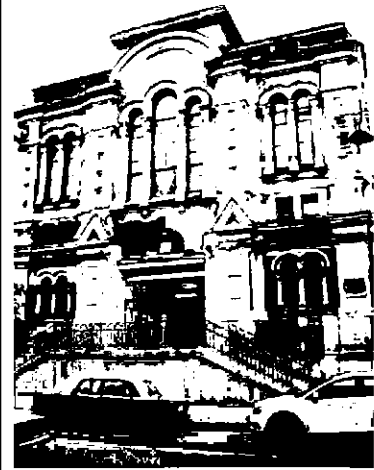
- декоративные детали:  
подоконные прямоугольные филенки;

лопатки, декорированные ширинками  
и увенчанные небольшими  
стилизованными треугольными  
фронтами (в обрамлении входа на  
западном фасаде);

оформление оконных проемов:  
окна подвального этажа – со  
штукатурно выделенными  
перемычкам с замковым камнем в  
центре;





оформление арочных двойных и  
тройных оконных проемов 1-го-3-го  
этажей - колонками византийского  
типа с кубическими капителями и  
«гирьками» в основании в  
межоконных простенках; и  
профилированными архивольтами;

исторические оконные проемы -  
местоположение, габариты,  
конфигурация:



Западный фасад



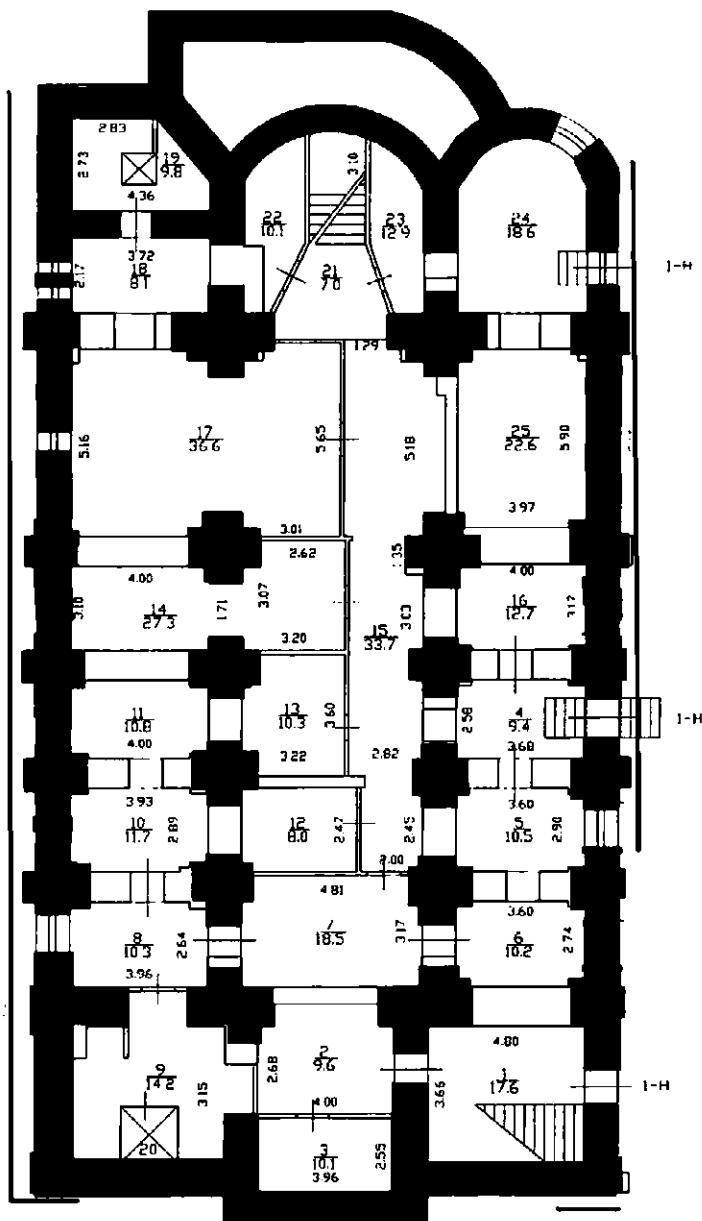
		<p>прямоугольные двойные и тройные проемы подвального этажа, двойные и тройные проемы с арочным завершением в уровне 1-го, 2-го и 3-го этажей;</p> <p>тройные оконные проемы с арочным завершением на высоту 2-3 го этажа на южном и северном фасадах;</p> <p>арочные окна главной апсиды храма (аркатурный пояс) в уровне 3-го этажа;</p> <p>двойные окна с арочным завершением во 2-м ярусе ризницы (в настоящее время заложены);</p> <p>- главный вход по центральной оси западного фасада: местоположение (конфигурация, заполнение и габариты утрачены, крыльцо современное).</p>	  <p>Восточный фасад</p>
5	<p>Декоративно-художественное оформление интерьеров:</p>	<p>основной объем бывшего храма в уровне 3-го этажа:</p> <p>- ниши оконных проемов с распалубками (пом. 90, 91, 93, 95,96, 77, 78,79, 80);</p> <p>6 пилонов с капителями, декорированными стилизованным растительным орнаментом (пом.92);</p>	 

аркатурный пояс над оконными проемами в алтарной апсиде (пом. 76).



## Схемы элементов предмета охраны.

### План подвала.

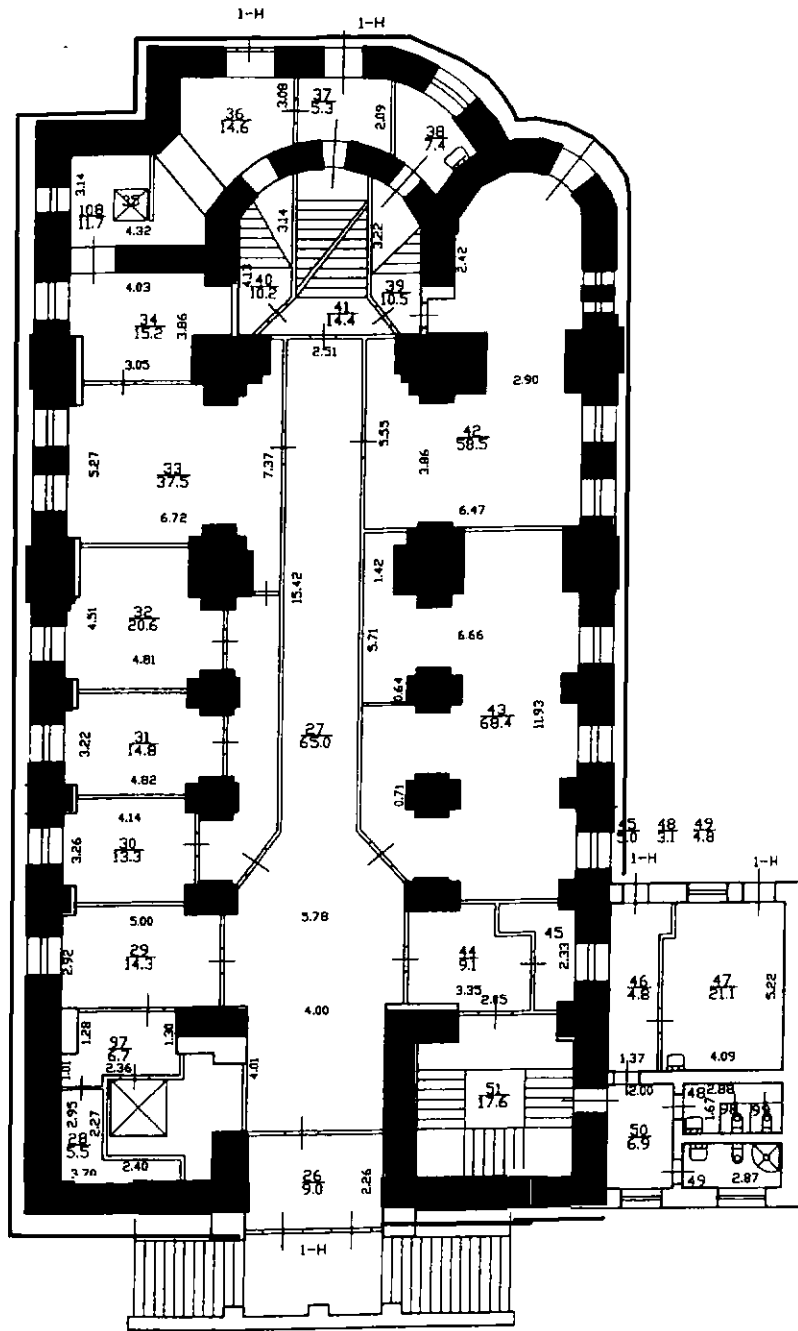


#### УСЛОВНЫЕ ОБОЗНАЧЕНИЯ:

- Исторические капитальные каменные конструкции: внешние и внутренние стены, пилоны (местоположение, материал)
- Исторические оконные проемы (местоположение, конфигурация, габариты)
- Фасады (композиция, штукатурный декор)



# Схема 1-го этажа



## УСЛОВНЫЕ ОБОЗНАЧЕНИЯ:



Исторические капитальные каменные конструкции: внешние и внутренние стены, пилоны (местоположение, материал)

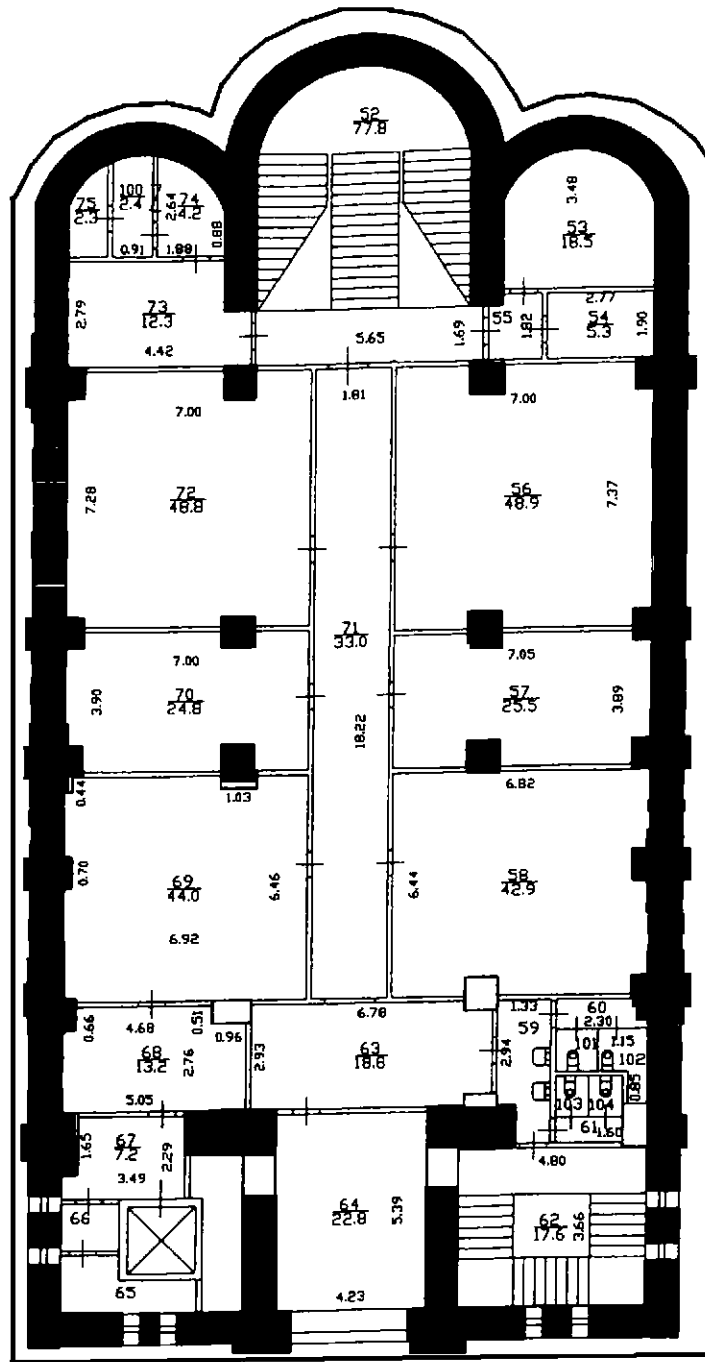


Исторические оконные проемы (местоположение, конфигурация, габариты)



Фасады (композиция, штукатурный декор)

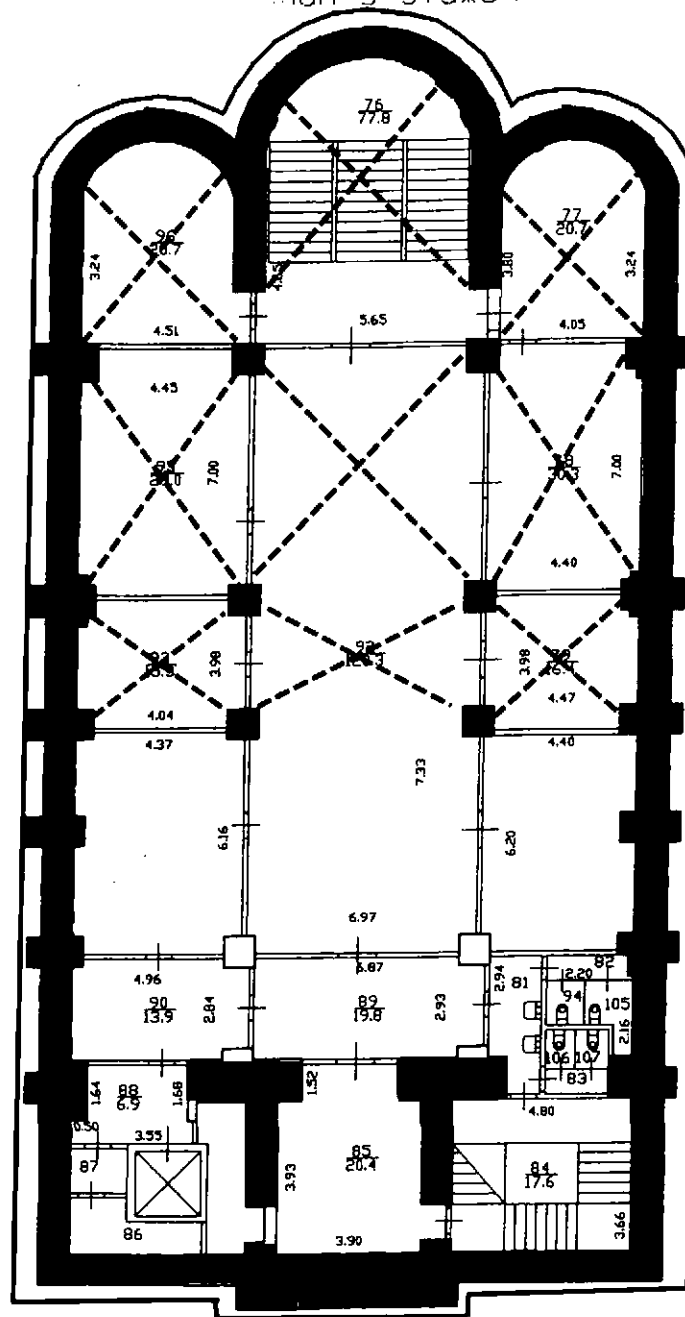
Схема 2-го этажа.



УСЛОВНЫЕ ОБОЗНАЧЕНИЯ:

- Исторические капитальные каменные конструкции: внешние и внутренние стены, пилоны (местоположение, материал)
- Исторические оконные проемы (местоположение, конфигурация, габариты)
- Фасады (композиция, штукатурный декор)

### Схема 3-го этажа.



81	82	83
94	105	
106	107	0.9

#### УСЛОВНЫЕ ОБОЗНАЧЕНИЯ:



Исторические капитальные каменные конструкции: внешние и внутренние стены, пилоны (местоположение, материал)



Исторические оконные проемы (местоположение, конфигурация, габариты)



Фасады (композиция, штукатурный декор)



Исторические сводчатые конструкции (тип, материал, местоположение)