



ПРАВИТЕЛЬСТВО САНКТ-ПЕТЕРБУРГА
КОМИТЕТ ПО ГОСУДАРСТВЕННОМУ КОНТРОЛЮ, ИСПОЛЬЗОВАНИЮ
И ОХРАНЕ ПАМЯТНИКОВ ИСТОРИИ И КУЛЬТУРЫ
РАСПОРЯЖЕНИЕ

окуд

28.10.2020

№ 348-р

**Об утверждении предмета охраны
объекта культурного наследия федерального значения
«Форт береговой «Шанец» («Александр и Николай Шанцы»)**

В соответствии с подпунктом 10 пункта 2 статьи 33 Федерального закона от 25.06.2002 № 73-ФЗ «Об объектах культурного наследия (памятниках истории и культуры) народов Российской Федерации» и пунктом 3.12 Положения о Комитете по государственному контролю, использованию и охране памятников истории и культуры, утвержденного постановлением Правительства Санкт-Петербурга от 28.04.2004 № 651:

1. Утвердить предмет охраны объекта культурного наследия федерального значения «Форт береговой «Шанец» («Александр и Николай Шанцы»)), расположенного по адресу: Санкт-Петербург, г. Кронштадт, Финский залив, о. Котлин., согласно приложению к настоящему распоряжению.

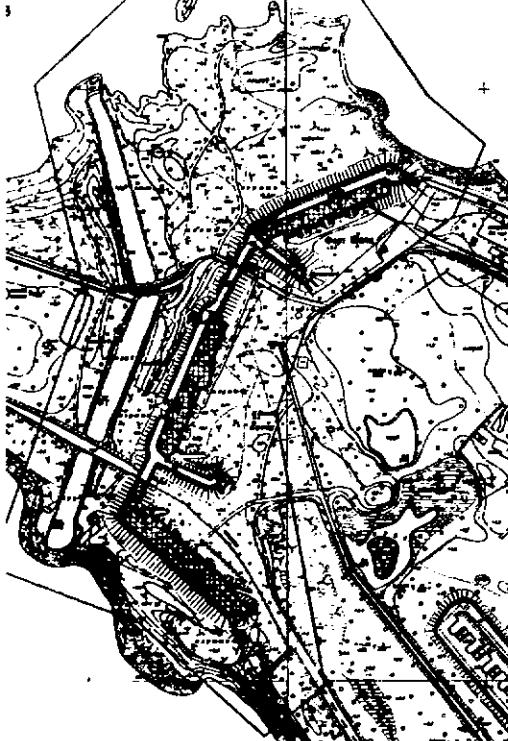
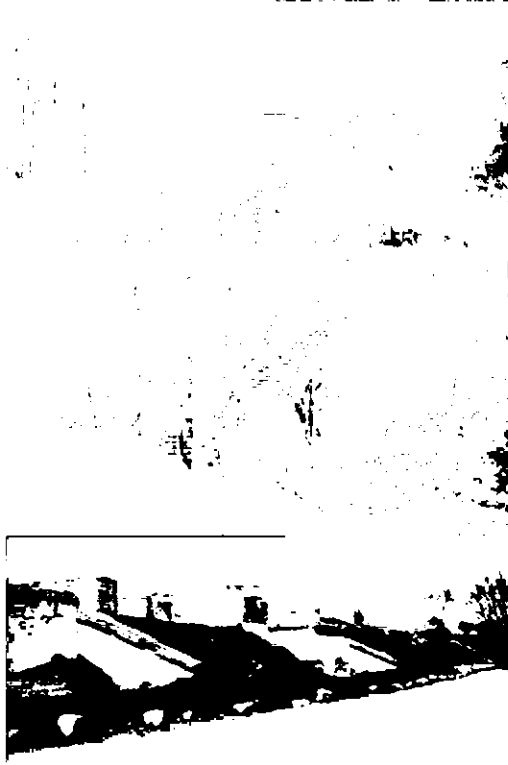
2. Заместителю начальника отдела государственного учета объектов культурного наследия КГИОП обеспечить размещение настоящего распоряжения в электронной форме в локальной компьютерной сети КГИОП и его официальное опубликование.

3. Контроль за выполнением распоряжения остается за заместителем председателя КГИОП – начальником Управления организационного обеспечения, популяризации и государственного учета объектов культурного наследия.

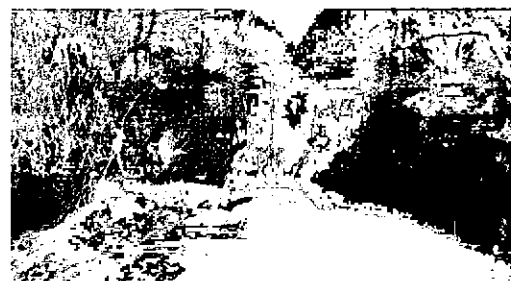
Заместитель председателя КГИОП –
начальник Управления организационного
обеспечения, популяризации и государственного
учета объектов культурного наследия

Г.Р. Аганова

Предмет охраны
объекта культурного наследия федерального значения
«Форт береговой «Шанец» («Александр и Николай Шанцы»)), расположенного по адресу:
Санкт-Петербург, г. Кронштадт, Финский залив, о. Котлин.

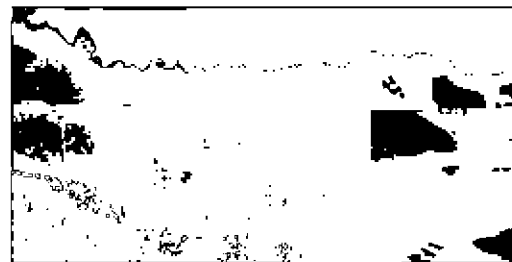
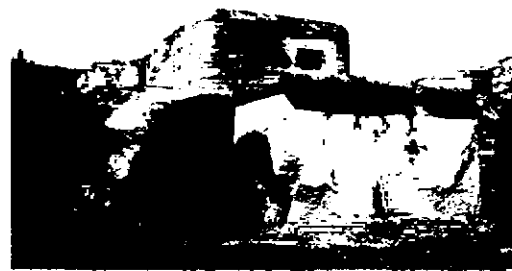
№ пп	Виды предметов охраны	Элементы предметов охраны	Фотофиксация
1	2	3	4
1	Объемно-пространственное решение:	<p>историческое объемно-пространственное решение, включая местоположение и габариты форта и составляющих его частей, состоящее из:</p> <p>сплошного насыпного земляного эскарпа дугообразной формы, перекрывающего всю ширину острова с фронтальной и фланговыми позициями с двумя воротами в северной и южной части;</p>	 

участков защитного рва перед фронтом форта (местоположение, конфигурация, профиль и материал берегоукреплений);



двухъярусных казематированных траверсов, составляющих три батареи, расположенных по фронтальному и фланговым фасадам форта, состоящих из погребов с входами прикрытыми сквозняками и аппаратами в первом ярусе и укрытий для прислуги и открытых оружейных двориц с орудийными погонами и закругленными и прямоугольными стенками брустверов с лестницами и нишами для боеприпасов во втором ярусе, встроенных в тело эскарпа с подпорными стенками;

двух редюитов на границах фронтального и фланговых фассов (перпендикулярных участков вала, отходящих от основного эскарпа и играющих роль капониров) с встроенными помещениями казарм с подпорными стенками из двух кубриков и галереи на правом фланге и центральной позиции;



двухъярусного круглого колодца для выдвижного прожектора на правом фланге правофлангового фаса и двухуровневого объема прожекторной шахты с опорными стенками на левом фланге центрального фаса;





дополнительных убежищ для прислуги и командного пункта с тамбуром на центральной позиции;



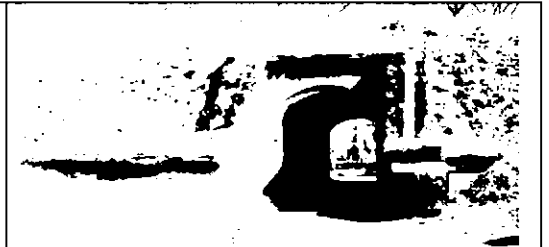
капонира с подпорной стенкой с помещениями казармы и объема ретирадника, встроенных в эскарп на крайней оконечности левого фланга;



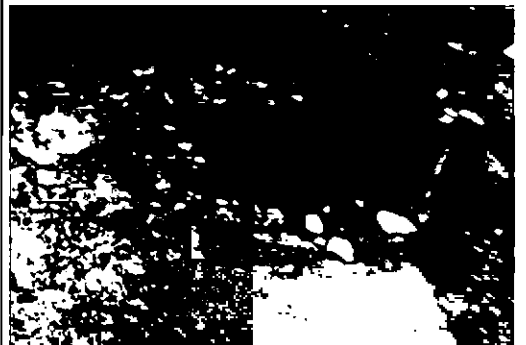
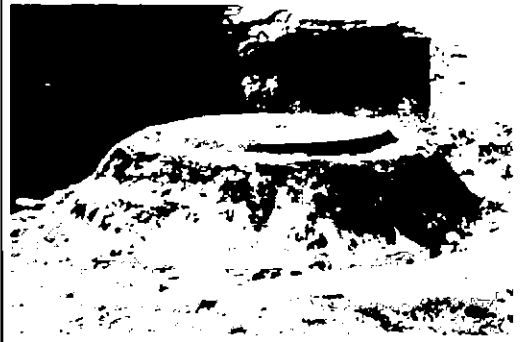
		<p>трех индикаторных павильонов (один на кроне валаганга южного редюита, два перед фронтом и на северной оконечности правого флагнга (руинированы).</p>	
2	<p>Конструктивная система:</p>	<p>конструкции эскарпа и редюитов - насыпные, земляные;</p> <p>материал оформления двух воротных проемов в эскарпе с подпорными стенами – материал (бетон);</p> <p>коробовые своды воротных проемов;</p>	

исторические конструкции траверсов:

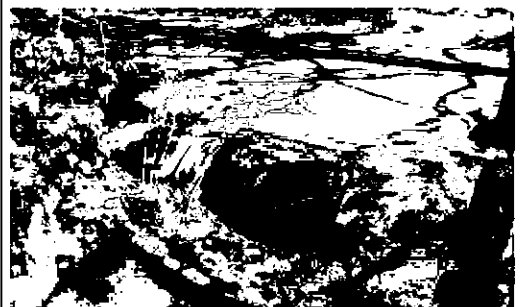
исторические бетонные наружные и траверсов - местоположение, материал (бетон – внешние стены, стены погребов, укрытий, сквозников, аппарелей, брустверы и основания орудийных погонов, кирпич – внутренние стены и перегородки);
внутренние капитальные стены - местоположение, материал (кирпич):



металлические конструкции погон артиллерийских орудий;



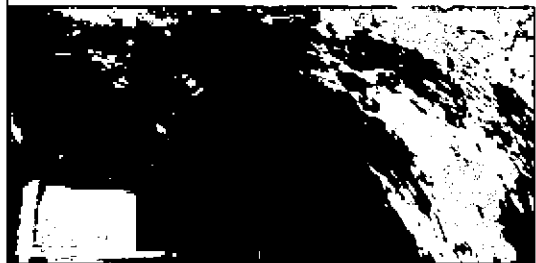
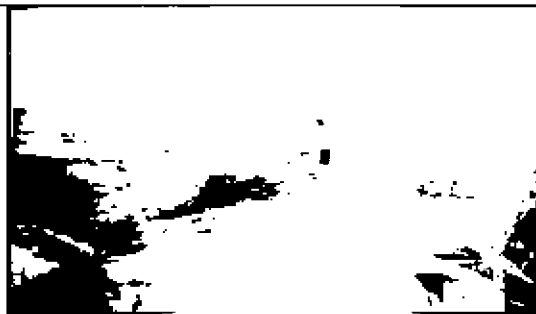
усиление верхней части брустверов – материал (броневая сталь) (сохранились частично);



лестницы орудийных двориков траверсов – местоположение, габариты, тип (маршевые), материал ступеней (бетон);



коробовые и крестовые с распалубками
своды погребов и сквозников;



исторические конструкции казарм в
редюнтах:

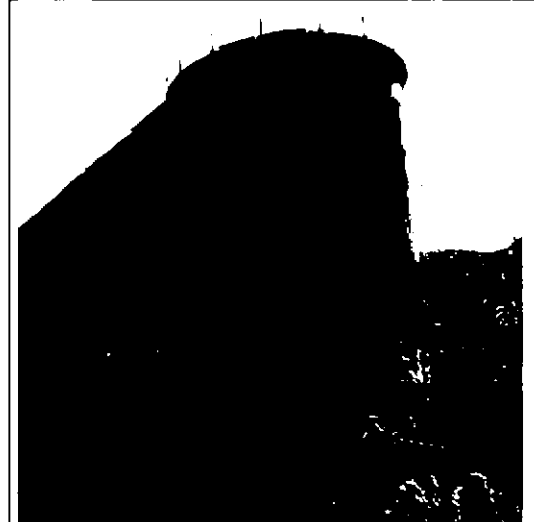
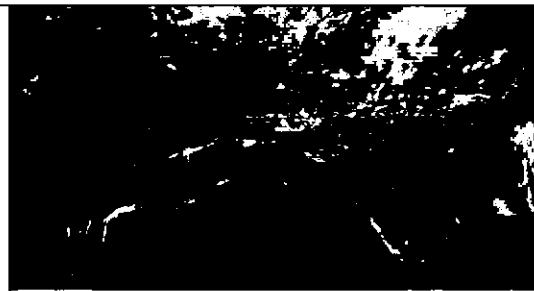


бетонные внешние капитальные стены,
кирпичные подпорные стенки;
внутренние капитальные стены –
местоположение, материал (кирпич):

крестовые с распалубками и коробовые
своды внутренних помещений казарм и
коридора западного редюита;



исторические конструкции колодца
выдвижного прожектора и прожекторной
шахты и выдвижных прожекторов –
местоположение (на правом фланге
правофлангового фаса и левом фланге
центрального фаса), габариты, конфигурация
(коническая), материал (бетон – стенки
объемов колодца и шахты, подпорные стенки
объема шахты, металл – сохранившиеся
элементы подъемных механизмов;



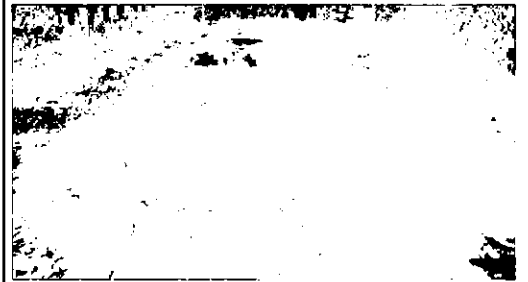
исторические конструкции дополнительных убежищ и командного пункта с тамбуром на центральной позиции – внешние бетонные капитальные стены, каменная облицовка фасадов убежища второго яруса;

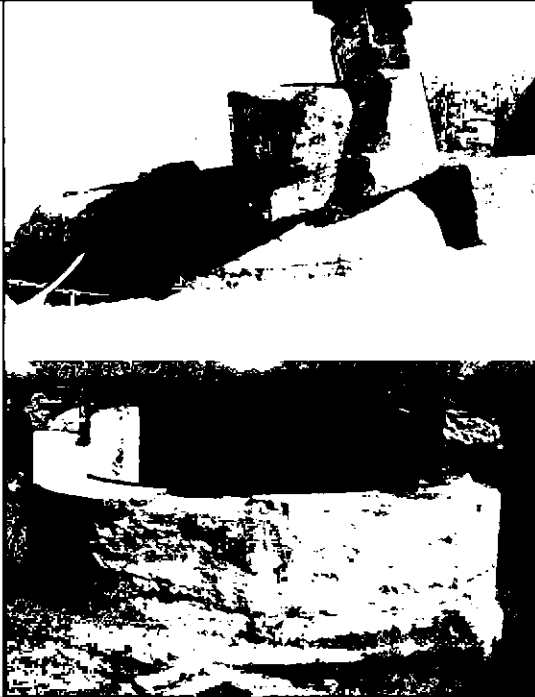
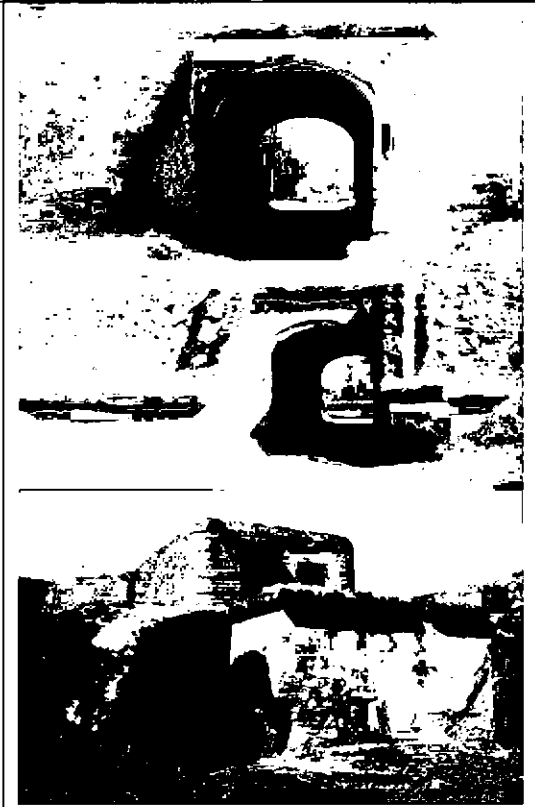

исторические конструкции капонира с помещениями казармы и ретирадника на крайней оконечности левого фланга: внешние бетонные капитальные стены капонира, ретирадника и подпорных стенок,

коробовые своды внутренних помещений капонира и ретирадника;



исторические конструкции дальномерных павильонов – бетонные основания павильонов округлой формы, материал окрытия (броневая сталь, сохранился частично на центральном павильоне).



			
3	<p>Архитектурно-художественное решение:</p>	<p>оформление завершения подпорных стенок ворот фигурными тумбами с профилированными карнизами; оформление воротных проемов полуциркульными нишами.</p> <p>траверсы:</p> <p>материал отделки фасадов и стенок аппарелей- гладкая штукатурка;</p> <p>местоположение, габариты и конфигурация (с лучковым завершением и прямоугольная) исторических дверных проемов;</p> <p>оформление оконных и дверных проемов металлическими накладками;</p> <p>исторические дверные заполнения (утрачены) – габариты, конфигурация (с лучковым завершением), материал (металл);</p>	 

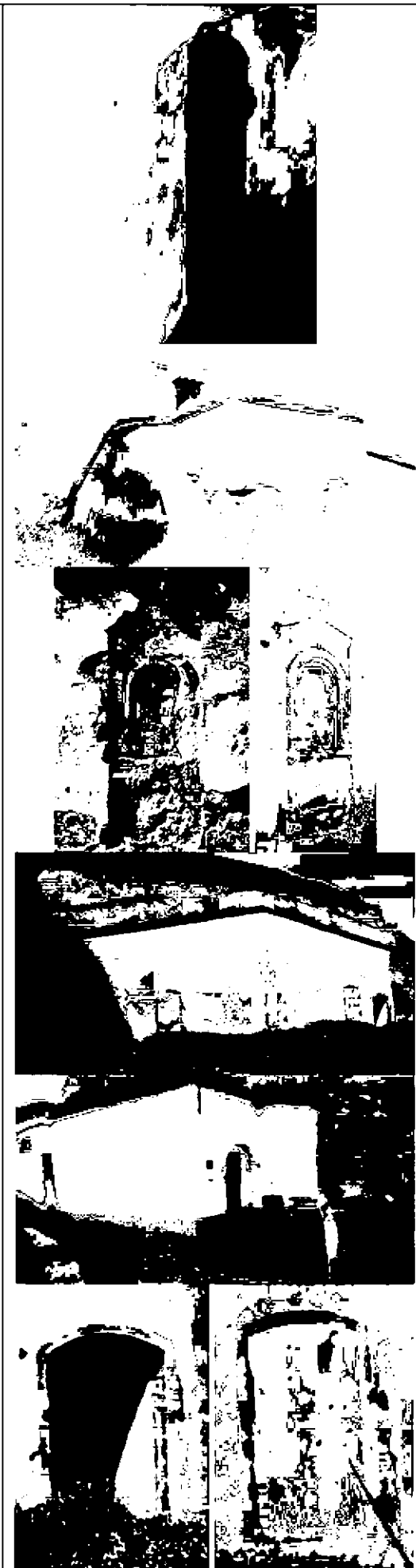
оформление завершения аппарелей, фасадов погребов и сквозников профилированными бетонными карнизами;

фигурные киоты в оформлении горжевых фасадов центрального и правобангового фасада;

казармы в редюитах;

материал и характер отделки фасадов гладкая штукатурка;

местоположение, габариты и конфигурация (с лучковым завершением – оконные и дверные проемы) исторических дверных проемов и оконных проемов (частично заложены);



оформление оконных и дверных проемов металлическими накладками; исторический рисунок и материал дверных и оконных заполнений (утрачены);



завершение горжевого фасада казармы в редюите центрального фасада треугольным фронтоном, оформленным профилированным бетонным карнизом;



оформление завершения фасада казармы в правифланговом редюите профилированным бетонным карнизом;



объем прожекторной шахты на левом фланге;



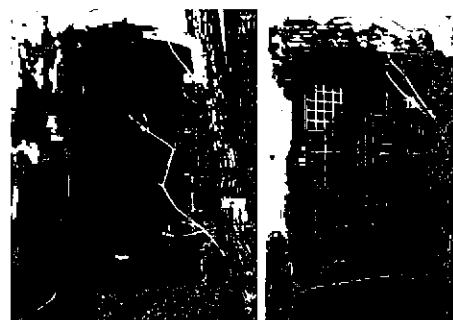
материал и характер отделки фасадов – штукатурка;



местоположение, габариты и конфигурация (лучковая) оконных и дверных проемов

оформление оконных и дверных проемов металлическими накладками; историческое заполнение дверных проемов первого и второго ярусов – материал (металл), исторический рисунок (утрачены);

историческая металлическая решетка в заполнении оконного проема первого яруса;



оформление завершения подпорных стенок первого яруса бетонными профилированными карнизами;

капонир и ретирадник в завершении левого фланга:

местоположение, габариты и конфигурация (лучковая) оконных и дверных проемов;

оформление оконных и дверных проемов металлическими накладками;

историческая металлическая решетка в заполнении оконного проема капонира;

историческое заполнение дверных проемов первого и второго ярусов – материал (металл), исторический рисунок (утрачены);

профилированный бетонный карниз в завершении капонира, ретирадника и подпорных стенок.



4

Декоративно-художественная отделка интерьеров:

оформление внутренних дверных проемов траверсов, казарм, капонира металлическими накладками.



сохранившиеся исторические металлические дверные заполнения внутренних помещений траверсов (сохранились в помещениях траверсов правого флангового фаса) - местоположение, конфигурация (одностворчатые, прямоугольные), материал (металл), оформление глухие, с горизонтальные накладки с внутренней стороны.

