



ПРАВИТЕЛЬСТВО САНКТ-ПЕТЕРБУРГА  
КОМИТЕТ ПО ГОСУДАРСТВЕННОМУ КОНТРОЛЮ, ИСПОЛЬЗОВАНИЮ  
И ОХРАНЕ ПАМЯТНИКОВ ИСТОРИИ И КУЛЬТУРЫ

РАСПОРЯЖЕНИЕ

окуд

02.10.2020

№ 309-р

**Об утверждении предмета охраны  
объекта культурного наследия регионального значения  
«Дача Н.Е. Сверчкова (С.А. Тами)»**

В соответствии с подпунктом 10 пункта 2 статьи 33 Федерального закона от 25.06.2002 № 73-ФЗ «Об объектах культурного наследия (памятниках истории и культуры) народов Российской Федерации» и пунктом 3.12 Положения о Комитете по государственному контролю, использованию и охране памятников истории и культуры, утвержденного постановлением Правительства Санкт-Петербурга от 28.04.2004 № 651:

1. Утвердить предмет охраны объекта культурного наследия регионального значения «Дача Н.Е. Сверчкова (С.А. Тами)», расположенного по адресу: Санкт-Петербург, г. Пушкин, Павловское шоссе, д. 30, согласно приложению к настоящему распоряжению.

2. Признать распоряжение КГИОП от 31.05.2011 № 10-243 «Об утверждении перечня предметов охраны объекта культурного наследия регионального значения «Дача Н.Е. Сверчкова (С.А. Тами)» утратившим силу.

3. Заместителю начальника отдела государственного учета объектов культурного наследия КГИОП обеспечить размещение настоящего распоряжения в электронной форме в локальной компьютерной сети КГИОП и его официальное опубликование.

4. Контроль за выполнением распоряжения остается за заместителем председателя КГИОП – начальником Управления организационного обеспечения, популяризации и государственного учета объектов культурного наследия.

Заместитель председателя КГИОП –  
начальник Управления организационного  
обеспечения, популяризации и государственного  
учета объектов культурного наследия

Г.Р. Аганова

Предмет охраны объекта культурного наследия регионального значения  
«Дача Н. Е. Сверчкова (С. А. Тами)», расположенного по адресу:  
Санкт-Петербург, г. Пушкин, Павловское шоссе, дом 30

№	Видовая принадлежность предмета охраны	Предмет охраны	Фотофиксация
1	Объемно-пространственное решение:	<p>исторические объемно-пространственное решение и габариты двухэтажного сложного в плане здания с эркером, верандами, башенкой, щипцами и четырьмя дымовыми трубами с декоративным оформлением;</p> <p>исторические местоположение, объемно-пространственное решение и габариты башни;</p> <p>исторические габариты крыши сложной конфигурации, включая шатер в завершении щипца лицевого фасада;</p> <p>исторические габариты четырехскатной крыши башни.</p>	
2	Конструктивная система здания:	<p>капитальные стены (материал – дерево);</p> <p>отметки межэтажных перекрытий;</p> <p>деревянная лестница на косоурах, балюстрада из фигурных балясин.</p>	
3	Объемно-планировочное решение:	историческая планировка здания в габаритах капитальных стен.	

4

Архитектурно-художественное решение фасадов:

в формах модерна с элементами фахверка;

характер обработки фасада – обшивка досками;

конфигурация, местоположение и габариты оконных и дверных проемов, исторический рисунок оконных заполнений;

профилированные тяги;

оконные и дверные наличники;

накладные доски;

деревянный резной декор;

деревянные резные кронштейны;

стилизованные пилястры, в том числе с каннелюрами;



историческое архитектурно-художественное решение двухэтажной веранды с восточной стороны;

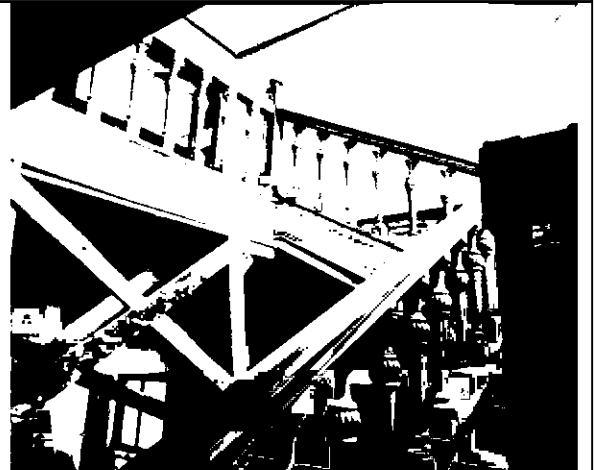


историческое архитектурно-художественное решение башни:

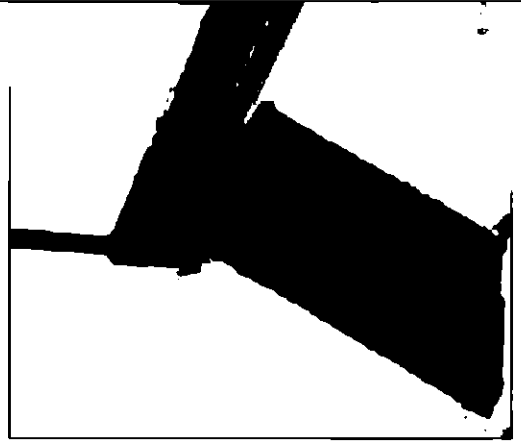


5 Декоративно-художественная отделка интерьеров:

помещение лестницы – деревянная лестница на косоурах, балюстрада из фигурных балясин;



деревянная подшивка лестничных маршей и площадок;



встроенные деревянные шкафы под лестницей;



обшивка стен деревянными панелями;

деревянные резные наличники, оформляющие дверные проемы;



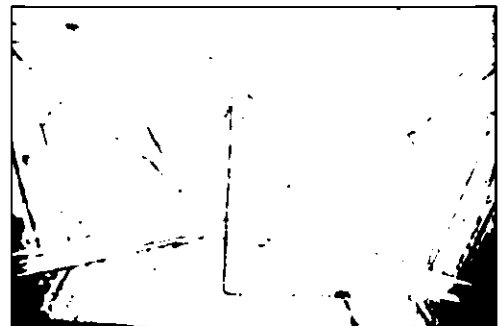
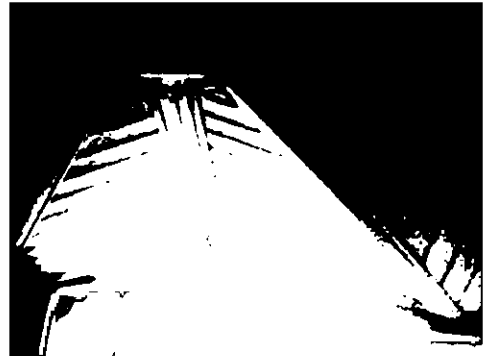
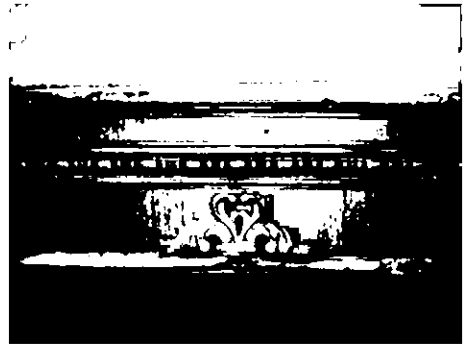
камин: средистенный, двухъярусный, с деревянным окрашенным филенчатым нижним ярусом и оштукатуренным трапециевидным верхним ярусом;

лицевая часть нижнего яруса с креповками и невысоким плинтосом с профилем по верхнему краю оформленная стилизованными каннелированными пилястрами с капителями в виде кронштейнов;

гладкий фриз с валиком, с рельефной композицией из листьев аканта в центральной части;

пояс иоников и профилированный раскрепованный карниз в завершении первого яруса;

границы верхнего яруса с филенками с профилем по периметру.



помещения веранд –

деревянная подшивка потолков.