



ПРАВИТЕЛЬСТВО САНКТ-ПЕТЕРБУРГА  
КОМИТЕТ ПО ГОСУДАРСТВЕННОМУ КОНТРОЛЮ, ИСПОЛЬЗОВАНИЮ  
И ОХРАНЕ ПАМЯТНИКОВ ИСТОРИИ И КУЛЬТУРЫ

РАСПОРЯЖЕНИЕ

окуд

11.09.2020

№ 292-р

**Об утверждении границ и режима использования территории объекта культурного наследия федерального значения «Мемориал в память обороны города в 1941-1944 гг. - "Зеленый пояс Славы Ленинграда". "Ополченцы"»**

В соответствии со статьей 3.1, подпунктом 2 пункта 1 статьи 9.1, подпунктом 10 пункта 2 статьи 33 Федерального закона от 25.06.2002 № 73-ФЗ «Об объектах культурного наследия (памятниках истории и культуры) народов Российской Федерации», пунктом 3.12 Положения о Комитете по государственному контролю, использованию и охране памятников истории и культуры, утвержденного постановлением Правительства Санкт-Петербурга от 28.04.2004 № 651:

1. Утвердить:

1.1. Границы территории объекта культурного наследия федерального значения «Мемориал в память обороны города в 1941-1944 гг. - "Зеленый пояс Славы Ленинграда". "Ополченцы"», расположенного по адресу: Санкт-Петербург, г. Пушкин, Петербургское шоссе у моста через р. Кузьминку, согласно приложению № 1 к распоряжению.

1.2. Режим использования территории объекта культурного наследия федерального значения «Мемориал в память обороны города в 1941-1944 гг. - "Зеленый пояс Славы Ленинграда". "Ополченцы"», расположенного по адресу: Санкт-Петербург, г. Пушкин, Петербургское шоссе у моста через р. Кузьминку, согласно приложению № 2 к распоряжению.

2. Признать утратившим силу план границ территории объекта культурного наследия федерального значения «Мемориал в память обороны города в 1941-1944 гг. - "Зеленый пояс Славы Ленинграда". "Ополченцы"», утвержденный КГИОП 17.06.2014.

3. Заместителю председателя КГИОП – начальнику Управления организационного обеспечения, популяризации и государственного учета объектов культурного наследия обеспечить:

3.1. Внесение информации о границах территории и режиме использования территории объекта культурного наследия, указанного в пункте 1 распоряжения, в единый государственный реестр объектов культурного наследия (памятников истории и культуры) народов Российской Федерации.

3.2. Направление в Управление Федеральной службы государственной регистрации, кадастра и картографии по Санкт-Петербургу, Комитет по градостроительству и архитектуре копий распоряжения в срок, не превышающий пяти рабочих дней со дня издания настоящего распоряжения.

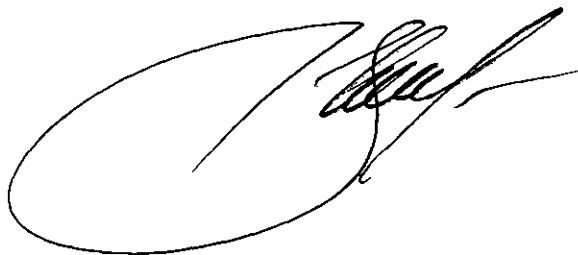
3.3. Уведомление лиц, являющихся собственниками или иными законными владельцами объекта, указанного в пункте 1 распоряжения, в срок, не превышающий трех рабочих дней со дня издания настоящего распоряжения.

3.4. Размещение распоряжения в электронной форме в локальной компьютерной сети КГИОП и его официальное опубликование.

3.5. Внесение соответствующих изменений в «Геоинформационную базу данных по объектам культурного наследия, границам и режимам зон охраны на территории Санкт-Петербурга».

4. Контроль за выполнением распоряжения возложить на заместителя председателя КГИОП – начальника Управления организационного обеспечения, популяризации и государственного учета объектов культурного наследия КГИОП.

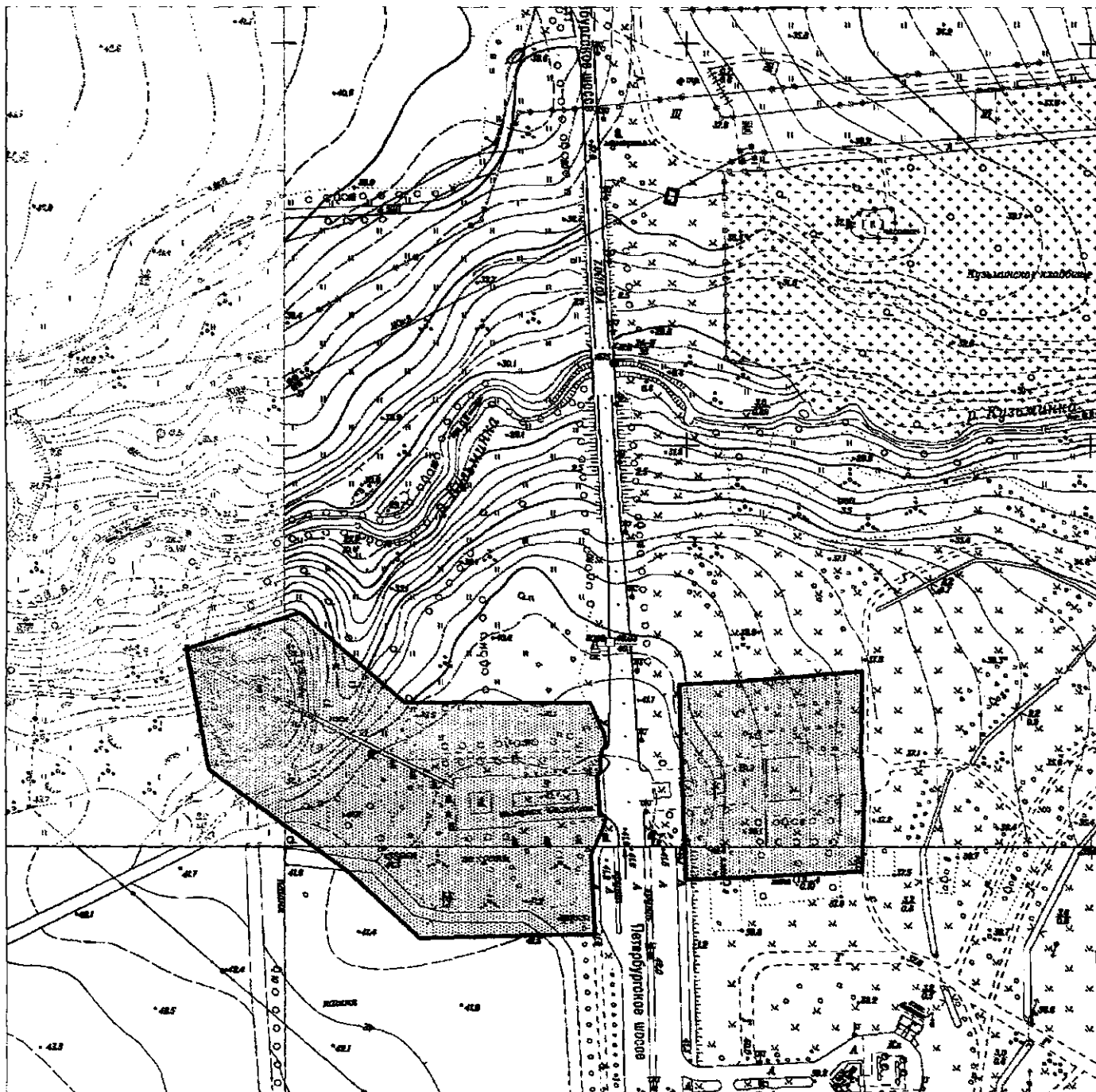
**Председатель Комитета**



**С.В. Макаров**

Границы территории объекта культурного наследия федерального значения  
«Мемориал в память обороны города в 1941-1944 гг. -  
"Зеленый пояс Славы Ленинграда". "Ополченцы"»  
(далее – объект культурного наследия),  
расположенного по адресу: Санкт-Петербург, г. Пушкин, Петербургское шоссе у моста  
через р. Кузьминку

1. Схема границ территории объекта культурного наследия

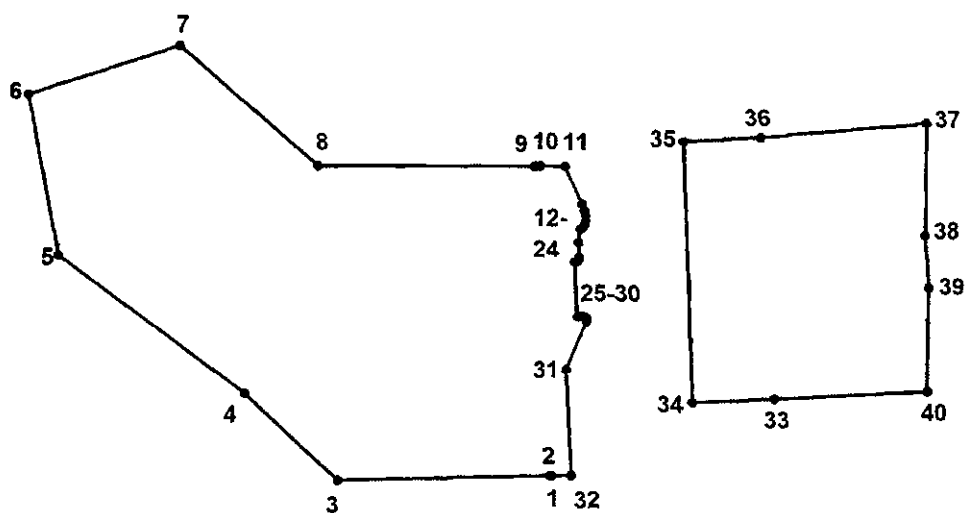


Масштаб 1:3000

Условные обозначения:

- Граница территории объекта культурного наследия
- ▨ Объект культурного наследия

2. Перечень координат характерных точек границ территории  
объекта культурного наследия:



Условные обозначения:

— Граница территории объекта культурного наследия

• Номер характерной точки

Номер характерной точки	Координаты характерных точек в системе координат, установленной для ведения государственного кадастра объектов недвижимости (м)	
	X	Y
1.	72956,31	118146,38
2.	72956,31	118145,66
3.	72954,63	118066,45
4.	72986,79	118031,96
5.	73038,46	117962,28
6.	73098,34	117951,56
7.	73116,41	118007,85
8.	73071,70	118059,36
9.	73071,42	118140,11
10.	73071,41	118142,25
11.	73071,33	118151,61
12.	73057,42	118157,81
13.	73054,92	118158,75
14.	73052,95	118159,17
15.	73051,22	118159,11
16.	73049,65	118158,82
17.	73048,72	118158,13
18.	73047,99	118157,28
19.	73043,16	118156,61
20.	73037,45	118156,60
21.	73036,60	118156,41
22.	73036,01	118155,97
23.	73035,61	118155,02
24.	73015,44	118156,05
25.	73015,50	118156,78
26.	73015,49	118157,85
27.	73015,29	118158,77
28.	73014,75	118159,36
29.	73014,24	118159,45
30.	73013,62	118159,36
31.	72995,56	118151,90
32.	72956,46	118153,59
33.	72984,83	118229,35
34.	72983,40	118198,83
35.	73080,59	118195,70
36.	73082,16	118224,44
37.	73087,24	118286,36
38.	73045,76	118286,04
39.	73026,18	118287,33
40.	72987,50	118286,50
41.	73321,18	118189,16
42.	73327,91	118190,62
43.	73326,85	118195,48
44.	73320,12	118194,02

Режим использования территории  
объекта культурного наследия федерального значения  
«Мемориал в память обороны города в 1941-1944 гг. -  
"Зеленый пояс Славы Ленинграда". "Ополченцы"»,  
расположенного по адресу:

Санкт-Петербург, г. Пушкин, Петербургское шоссе у моста через р. Кузьминку.

1. На территории объекта культурного наследия запрещаются строительство объектов капитального строительства и увеличение объемно-пространственных характеристик существующих на территории объекта культурного наследия объектов капитального строительства; проведение земляных, строительных, мелиоративных и иных работ, за исключением работ по сохранению объекта культурного наследия или его отдельных элементов, сохранению историко-градостроительной или природной среды объекта культурного наследия.

2. На территории объекта культурного наследия разрешается ведение хозяйственной деятельности, не противоречащей требованиям обеспечения сохранности объекта культурного наследия и позволяющей обеспечить функционирование объекта культурного наследия в современных условиях.

3. Требования к осуществлению деятельности в границах территории объекта культурного наследия и требования к содержанию и использованию территории объекта культурного наследия устанавливаются законодательством Российской Федерации и Санкт-Петербурга об объектах культурного наследия.