



ПРАВИТЕЛЬСТВО САНКТ-ПЕТЕРБУРГА
КОМИТЕТ ПО ГОСУДАРСТВЕННОМУ КОНТРОЛЮ, ИСПОЛЬЗОВАНИЮ
И ОХРАНЕ ПАМЯТНИКОВ ИСТОРИИ И КУЛЬТУРЫ

РАСПОРЯЖЕНИЕ

окуд

01.09.2020

№ 274-б

**Об утверждении предмета охраны
объекта культурного наследия федерального значения
«Ольгин пруд (две части, соединенные протокой) с мостом через протоку»**

В соответствии с пунктом 10 статьи 33 Федерального закона от 25.06.2002 № 73-ФЗ «Об объектах культурного наследия (памятниках истории и культуры) народов Российской Федерации» и пунктом 3.12 Положения о Комитете по государственному контролю, использованию и охране памятников истории и культуры, утвержденного постановлением Правительства Санкт-Петербурга от 28.04.2004 № 651:

1. Утвердить предмет охраны объекта культурного наследия федерального значения «Ольгин пруд (две части, соединенные протокой) с мостом через протоку», расположенного по адресу: Санкт-Петербург, г. Петергоф, между Бродачева ул. и Самсоновским водоводом, входящего в состав объекта культурного наследия федерального значения «Колонистский парк», согласно приложению, к настоящему распоряжению.

2. Заместителю начальника отдела государственного учета объектов культурного наследия КГИОП обеспечить размещение настоящего распоряжения в электронной форме в локальной компьютерной сети КГИОП и его официальное опубликование.





3. Контроль за выполнением распоряжения остается за заместителем председателя КГИОП – начальником Управления организационного обеспечения, популяризации и государственного учета объектов культурного наследия.

Заместитель председателя КГИОП –
начальник Управления организационного
обеспечения, популяризации и государственного
учета объектов культурного наследия

Г.Р. Аганова

Предмет охраны объекта культурного наследия федерального значения
«Ольгин пруд (две части, соединенные протокой) с мостом через протоку»,
расположенного по адресу:

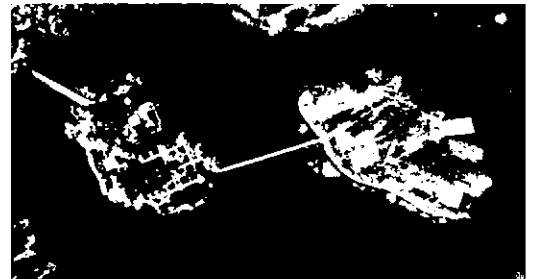
Санкт-Петербург, г. Петергоф, между Бродачева ул. и Самсоновским водоводом,
входящего в состав объекта культурного наследия федерального значения «Колонистский парк».

№ п/п	Видовая принадлежность предмета охраны	Предмет охраны	Фотофиксация
1	2	3	4
1	Гидросооружение:	<p>историческое местоположение пруда (к югу от Верхнего сада и с запада от фонтанных водоводов (Нептуновского, Самсоновского), № 2 на плане границ) и его роль в композиционно-планировочной структуре Колонистского парка, габариты и конфигурация (пейзажная береговая линия с мысом в южной части и полуостровом в северной части);</p> <p>берегоукрепление пруда - валунный булыжный камень, надводные откосы одернованы;</p>	   

дамба – местоположение (в северной и восточной частях пруда (до ул. Никольской), по откосам дамбы - историческая рядовая посадка деревьев (ива ломкая форма серебристая);



три искусственных острова – Ольгин, Царицын, Кроличий;



Ольгин остров – местоположение (в створе пересечения оси Правленской улицы и оси Никольской улицы), конфигурация (в плане - пейзажная береговая линия), габариты;

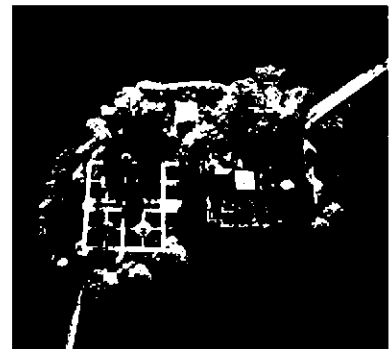


откосы острова – дерновые, с западной стороны – булыжный камень;

Царицын остров – местоположение (восточнее Ольгина острова и в створе пересечения продольной оси Краснопрудского канала и оси Никольской улицы), конфигурация (в плане - пейзажная береговая линия), габариты;



откосы острова – булыжный камень;

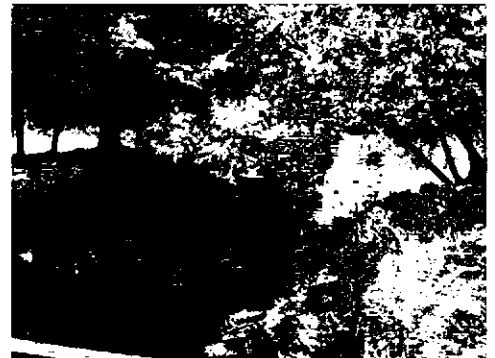


Кроличий остров – местоположение (в юго-восточной части Ольгина пруда), конфигурация (в плане - пейзажная береговая линия), габариты;

откосы острова - дерновые;

мост через протоку - историческое местоположение (в юго-восточной части Ольгина пруда);

шлюз – историческое местоположение (с севера Ольгина пруда по оси Краснопрудского канала), габариты, конфигурация материал, регулирующее устройство (металлический ручной шлюзовой затвор) для пропуска в Краснопрудский канал, мост-труба;



ограждение шлюза – веерное, с западной и восточной сторон, рисунок (вертикальные прутья и прутья в виде копий со стойками завершёнными шишками; в верхней части фриз колец), материал – металл;

наплавной мост – историческое местоположение (трасса понтонного моста между Ольгиным и Царицыным островами), габариты, конструкция (настил и перильные ограждения), материал (дерево).

