



**ПРАВИТЕЛЬСТВО САНКТ-ПЕТЕРБУРГА  
КОМИТЕТ ПО ГОСУДАРСТВЕННОМУ КОНТРОЛЮ, ИСПОЛЬЗОВАНИЮ  
И ОХРАНЕ ПАМЯТНИКОВ ИСТОРИИ И КУЛЬТУРЫ  
РАСПОРЯЖЕНИЕ**

окуд

19.08.2020

№ 259-р

**Об утверждении границ и режима  
использования территории  
объекта культурного наследия федерального значения  
«Водовод Таицкий (система с сооружениями)»**

В соответствии с пунктом 5 статьи 3.1, подпунктом 15 пункта 2 статьи 33 Федерального закона от 25.06.2002 № 73-ФЗ «Об объектах культурного наследия (памятниках истории и культуры) народов Российской Федерации», статьей 6 Закона Санкт-Петербурга от 20.06.2007 № 333-64 «Об охране объектов культурного наследия в Санкт-Петербурге» и пунктом 3.12 Положения о Комитете по государственному контролю, использованию и охране памятников истории и культуры, утвержденного постановлением Правительства Санкт-Петербурга от 28.04.2004 № 651:

1. Утвердить:

1.1. Границы территории объекта культурного наследия федерального значения «Водовод Таицкий (система с сооружениями)», расположенного по адресу: Санкт-Петербург, г. Пушкин, от Таицких ключей до Павловского парка, согласно приложению № 1 к распоряжению.

1.2. Режим использования территории объекта культурного наследия федерального значения «Водовод Таицкий (система с сооружениями)», расположенного по адресу: Санкт-Петербург, г. Пушкин, от Таицких ключей до Павловского парка, согласно приложению № 2 к распоряжению.

2. Заместителю председателя КГИОП - начальнику Управления организационного обеспечения, популяризации и государственного учета объектов культурного наследия обеспечить:

2.1. Направление в Управление Федеральной службы государственной регистрации, кадастра и картографии по Санкт-Петербургу, Комитет по градостроительству и архитектуре копий распоряжения в срок, не превышающий пяти рабочих дней со дня издания распоряжения.

2.2. Уведомление лиц, являющихся собственниками или иными законными владельцами объекта, указанного в пункте 1 распоряжения, в срок, не превышающий трех рабочих дней со дня издания распоряжения.

2.3. Размещение распоряжения в электронной форме в локальной компьютерной сети КГИОП и его официальное опубликование.

2.4. Внесение соответствующих изменений в «Геоинформационную базу данных по объектам культурного наследия, границам и режимам зон охраны на территории Санкт-Петербурга».

3. Контроль за выполнением распоряжения возложить на заместителя председателя КГИОП – начальника Управления организационного обеспечения, популяризации и государственного учета объектов культурного наследия.

Председатель КГИОП



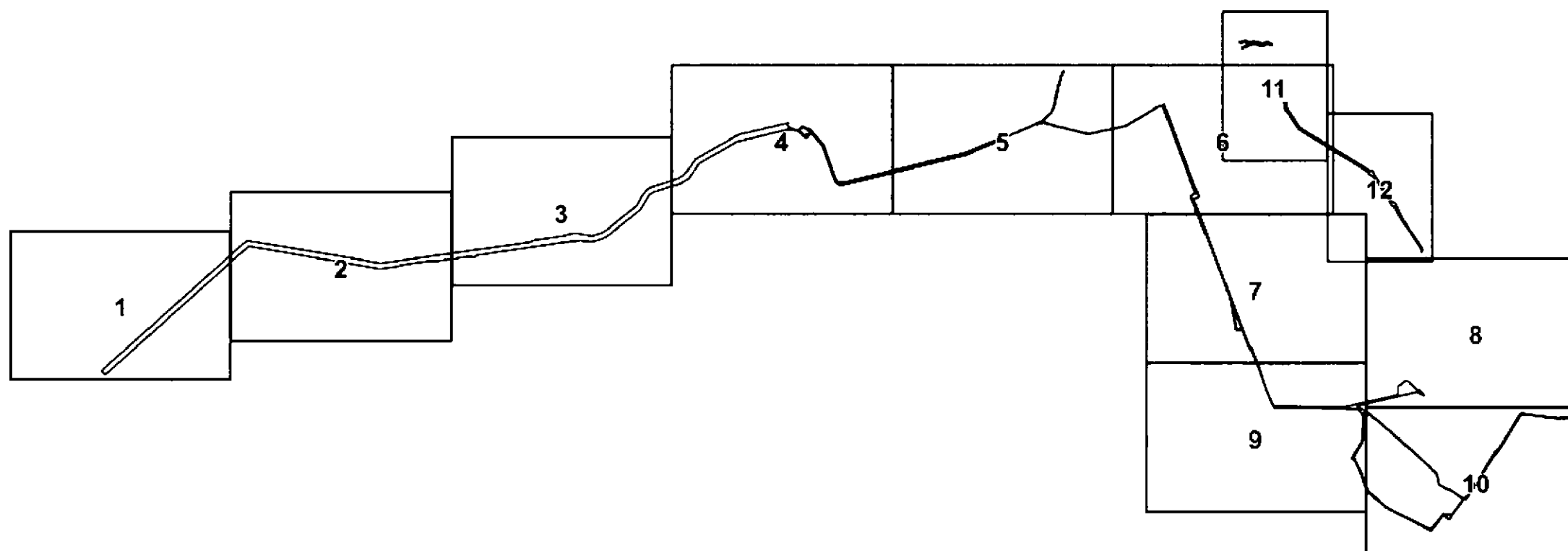
С.В. Макаров

Границы территории  
объекта культурного наследия федерального значения  
«Таицкий водовод (система с сооружениями)» (далее – объект культурного наследия), расположенного по адресу:  
Санкт-Петербург, г. Пушкин, от Таицких ключей до Павловского парка

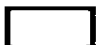
1. Схемы границ территории объекта культурного наследия

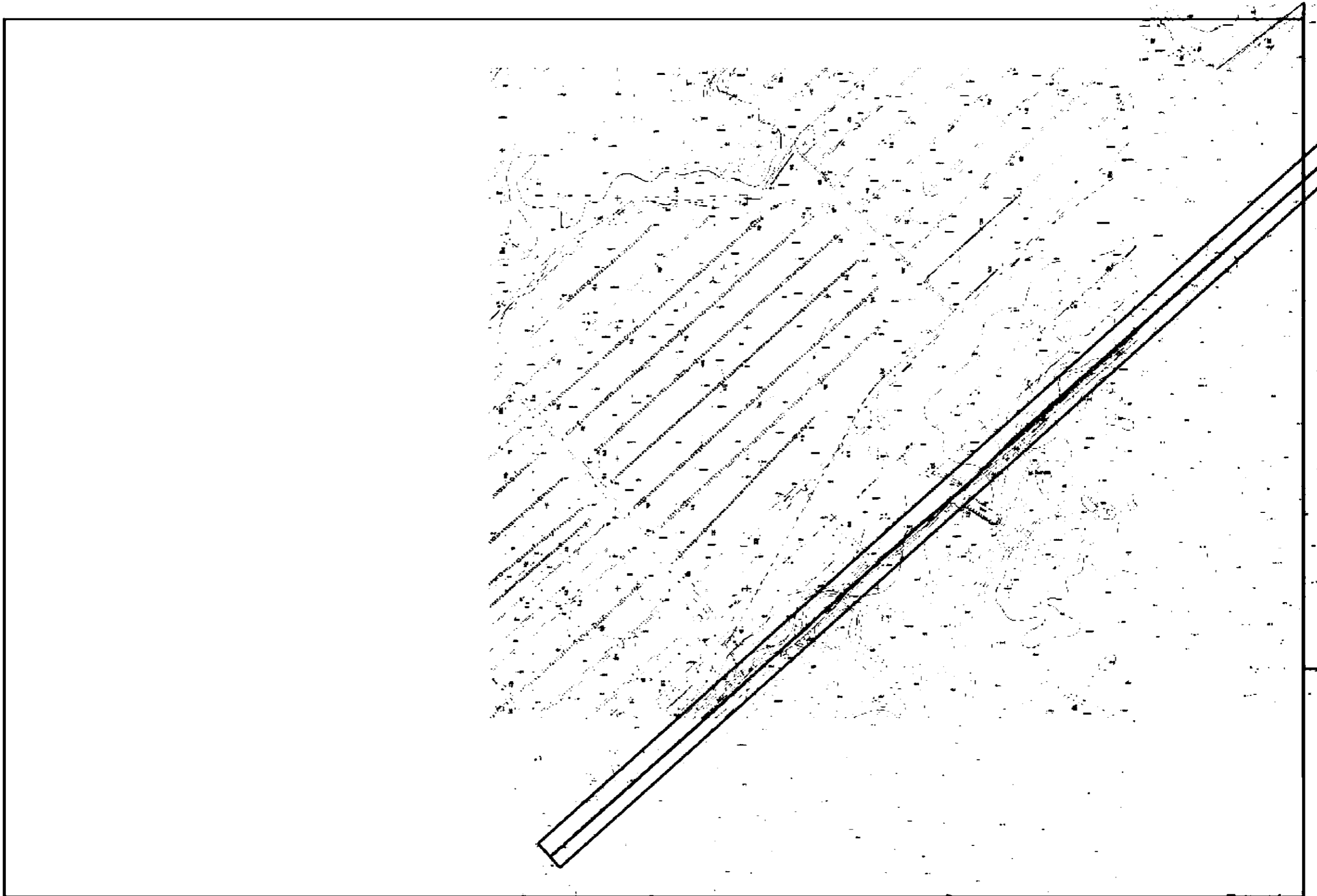
СХЕМА РАСКЛАДКИ ЛИСТОВ

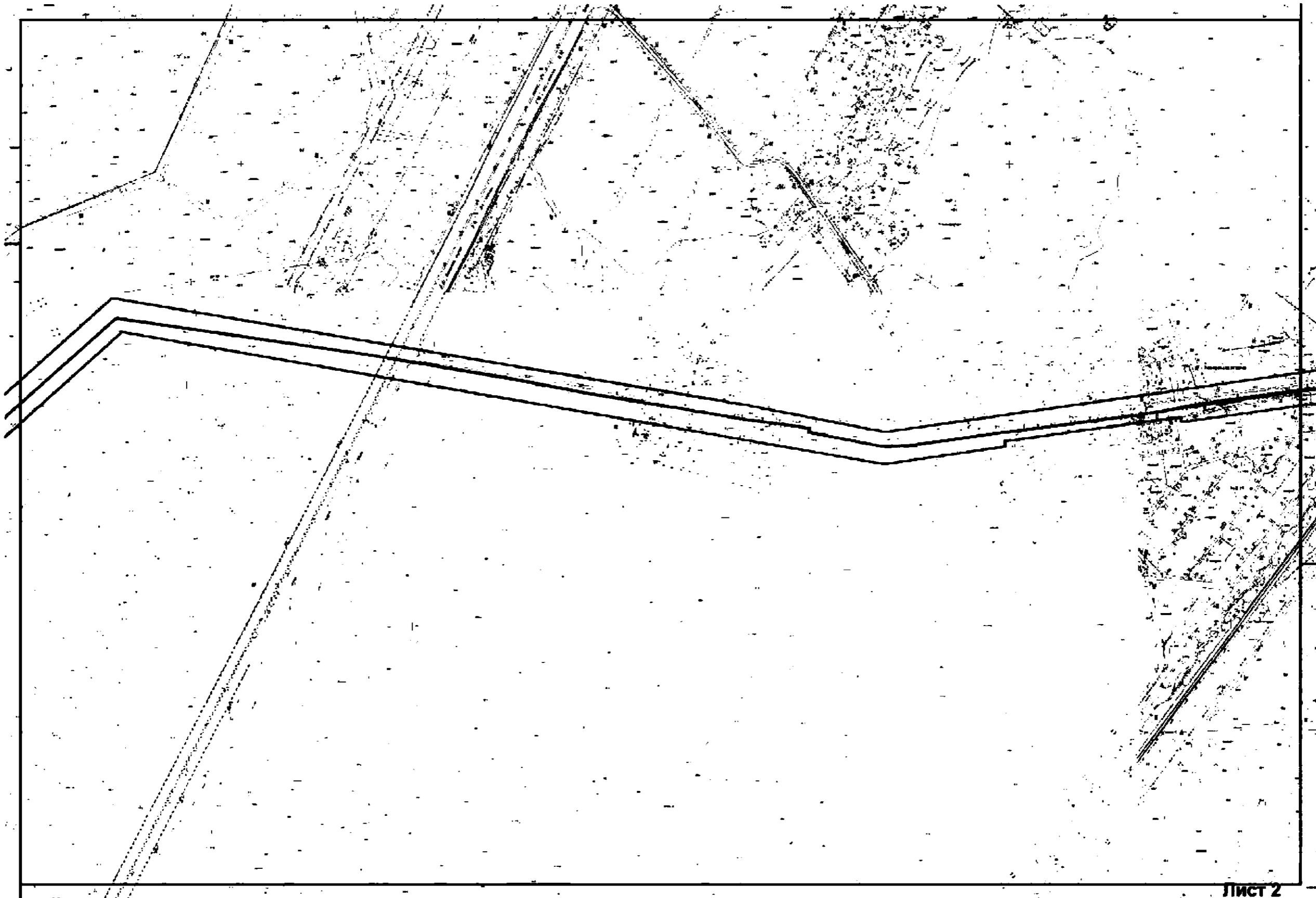
МАСШТАБ 1:5000



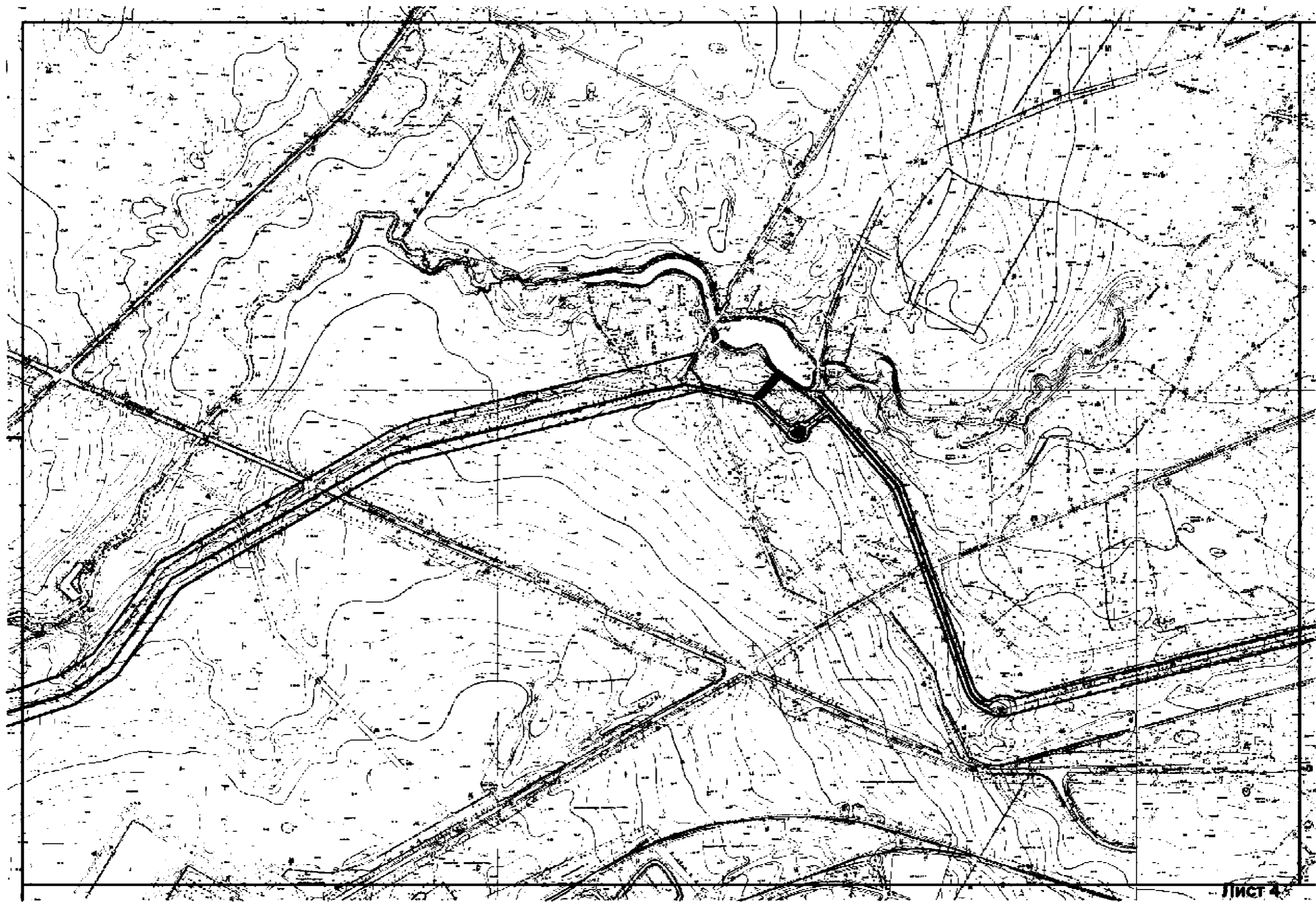
УСЛОВНЫЕ ОБОЗНАЧЕНИЯ:

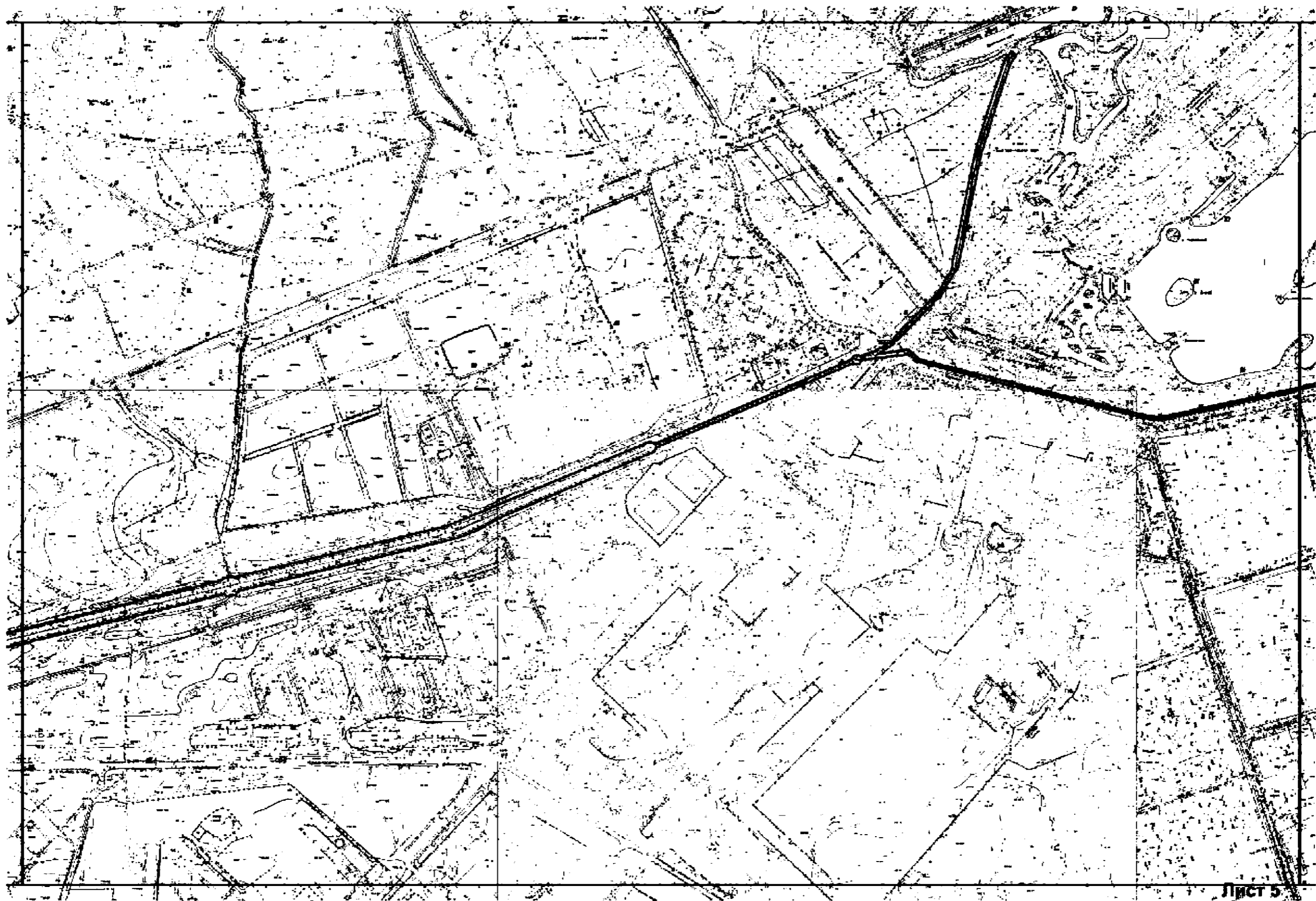
-  Граница территории объекта культурного наследия
- Элементы гидросистемы - историческая трасса Таицкого водовода





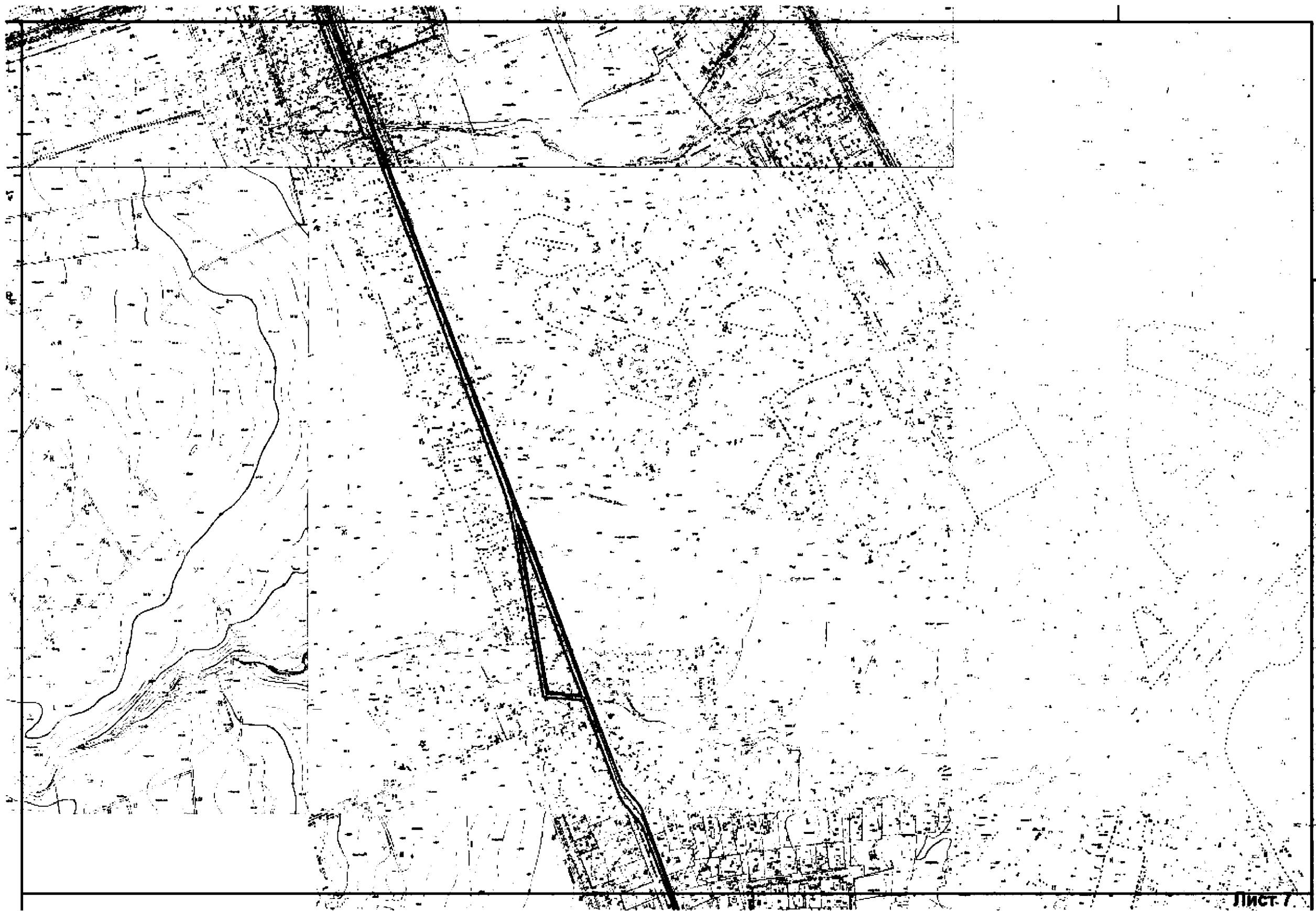


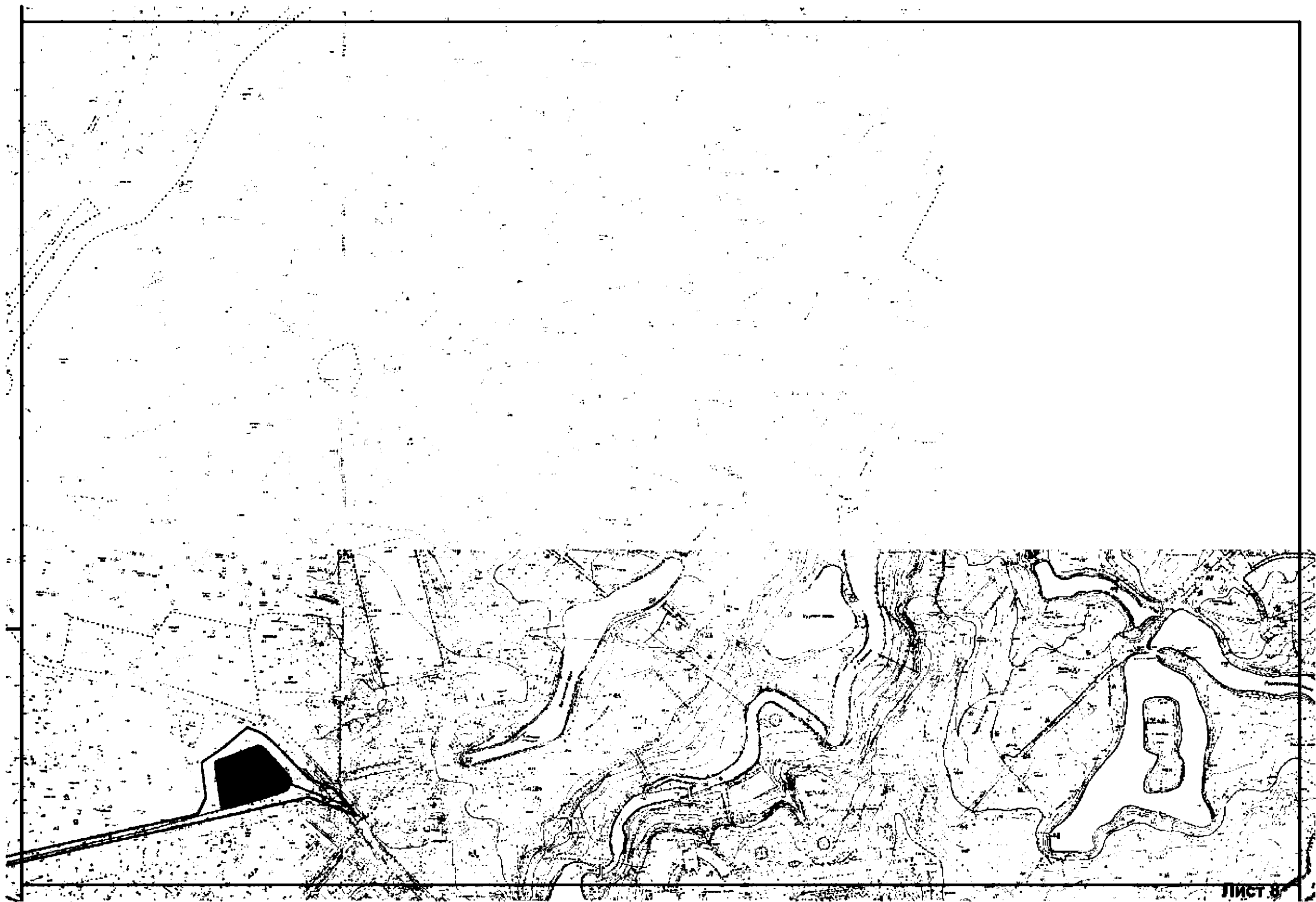




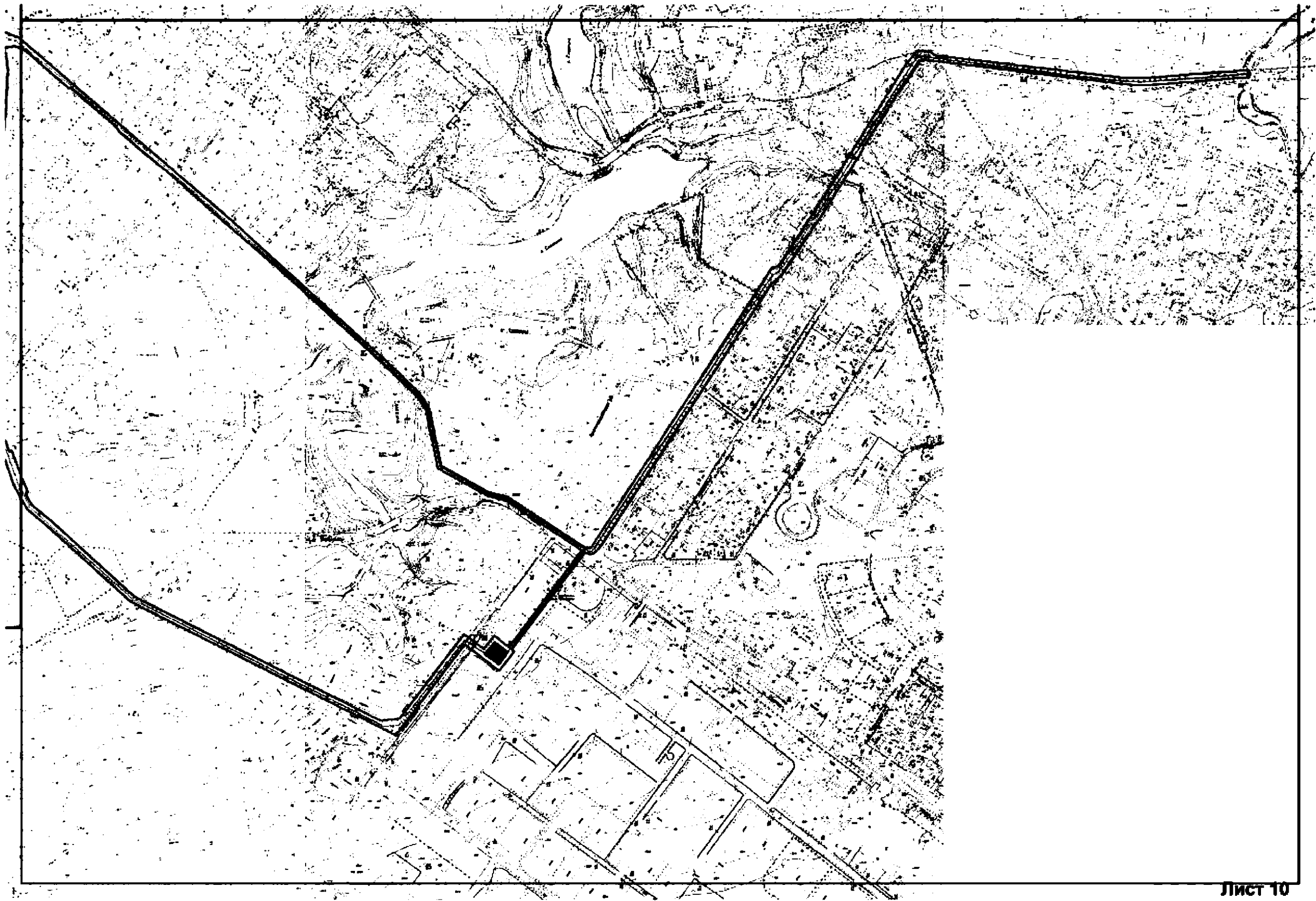


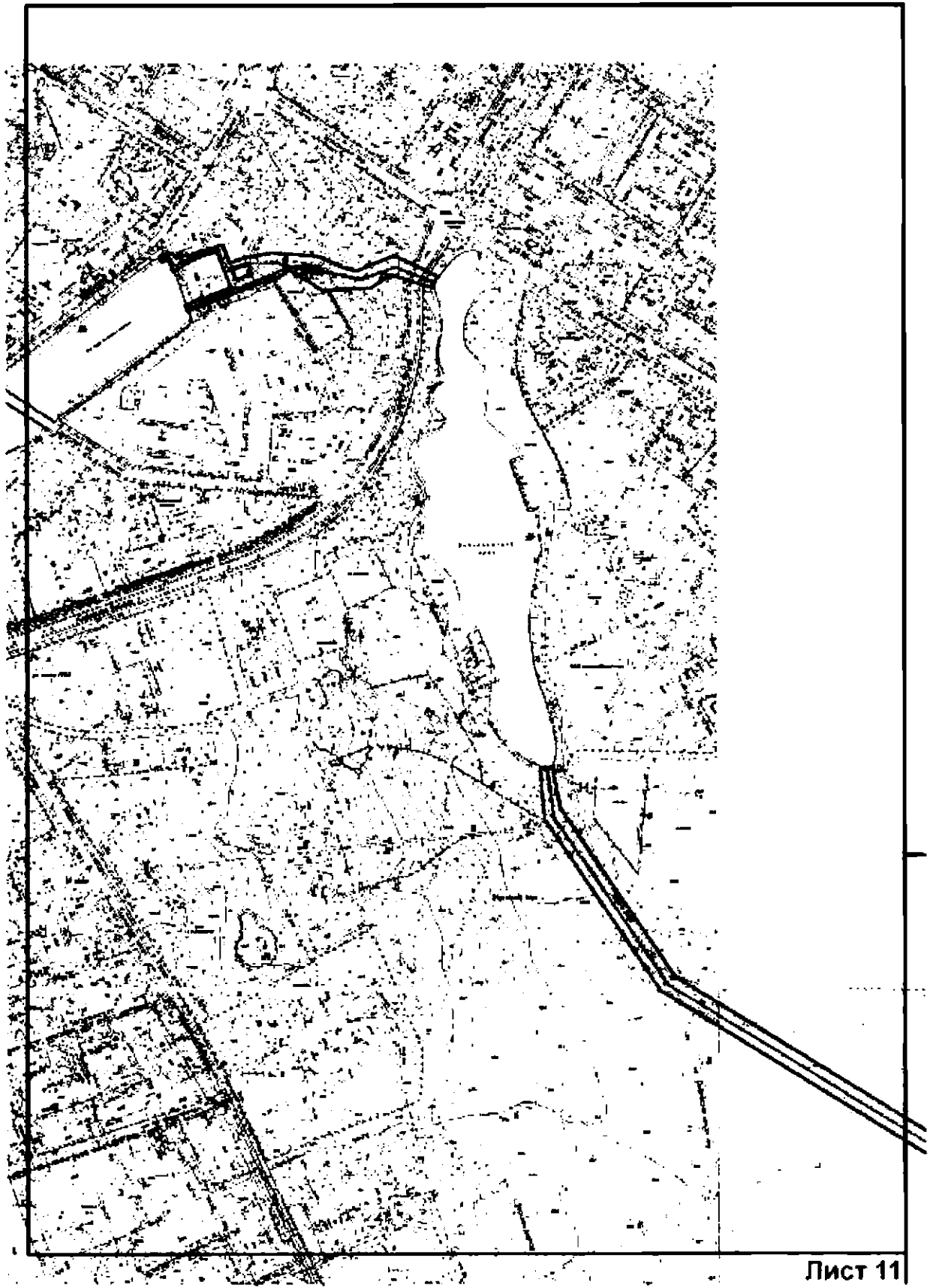










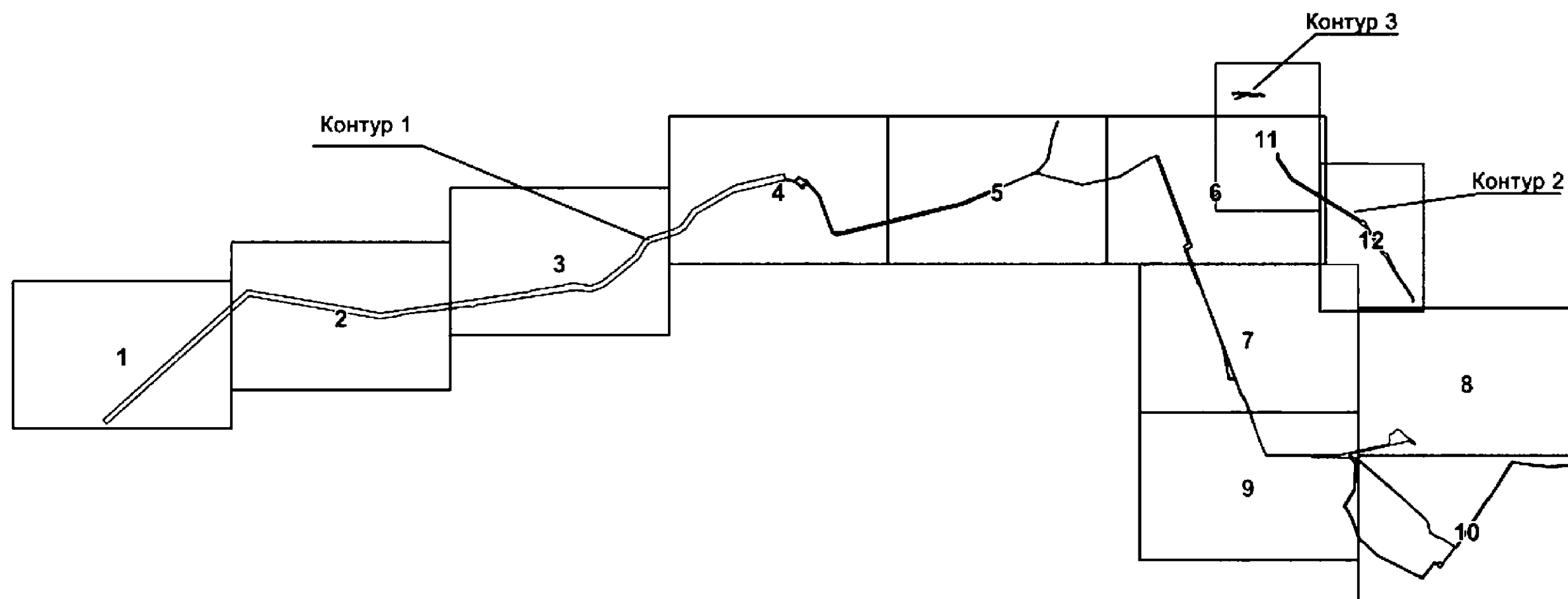




2. Перечень координат характерных точек границ территории  
объекта культурного наследия:

СХЕМА РАСКЛАДКИ ЛИСТОВ

МАСШТАБ 1:5000

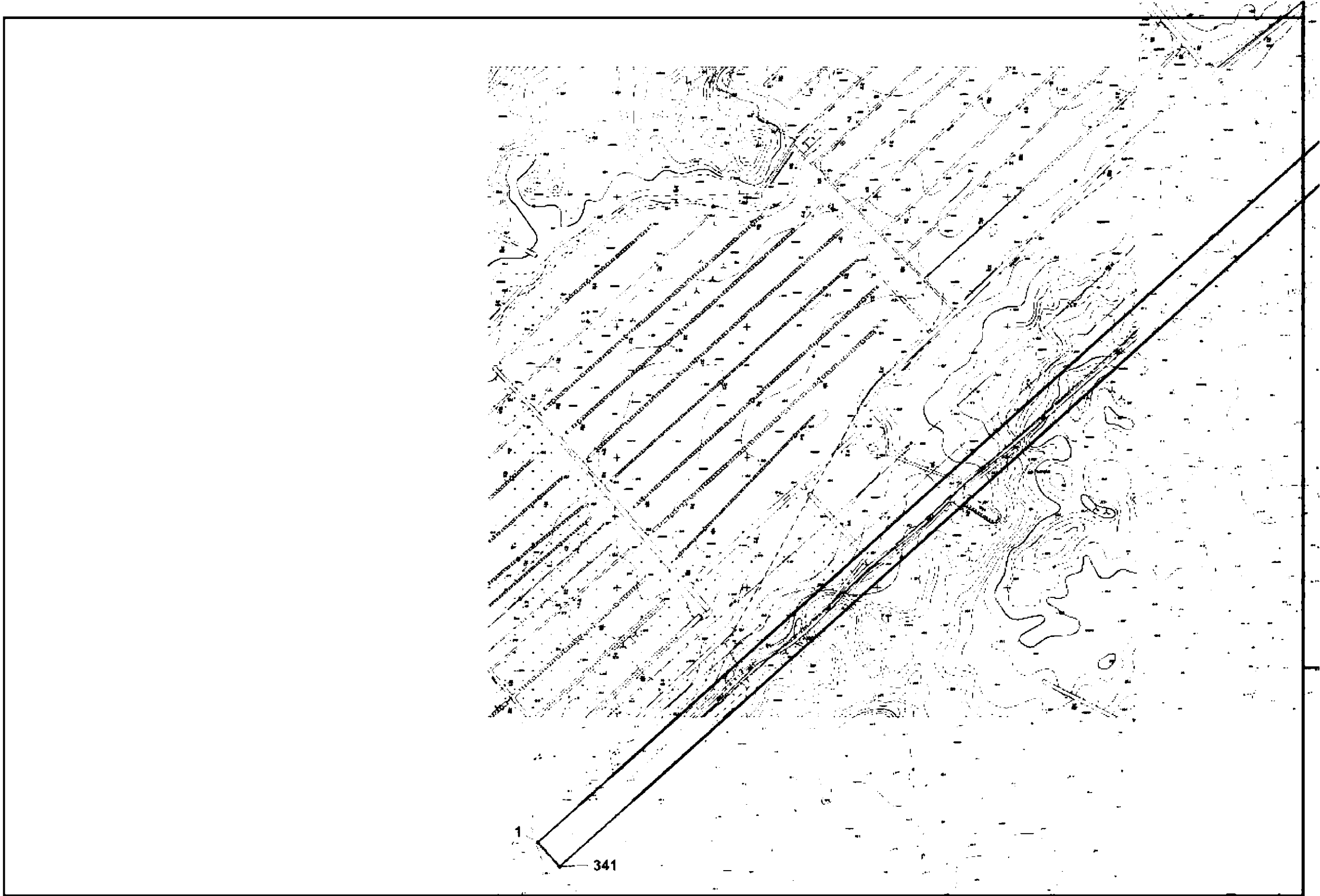


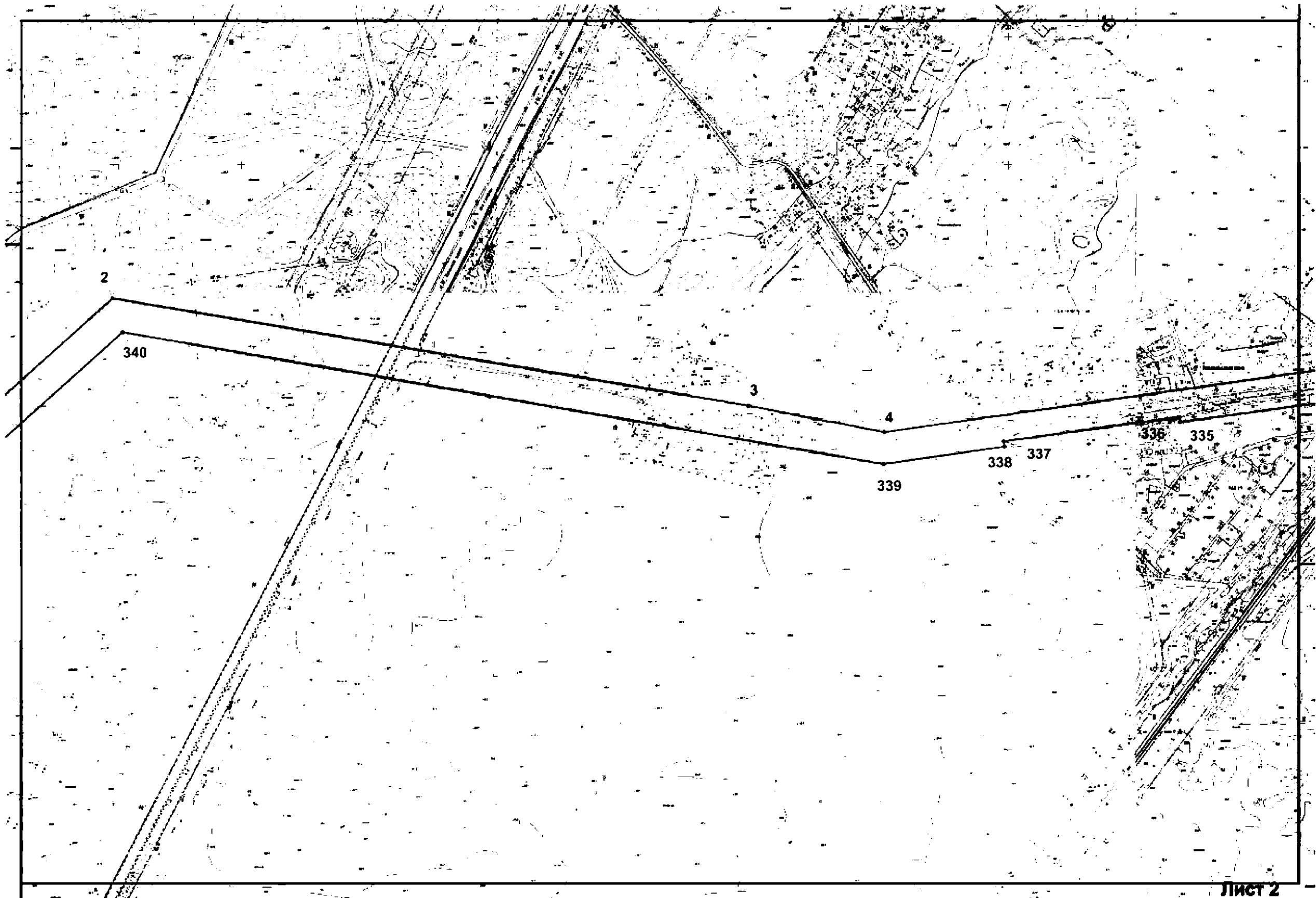
УСЛОВНЫЕ ОБОЗНАЧЕНИЯ:

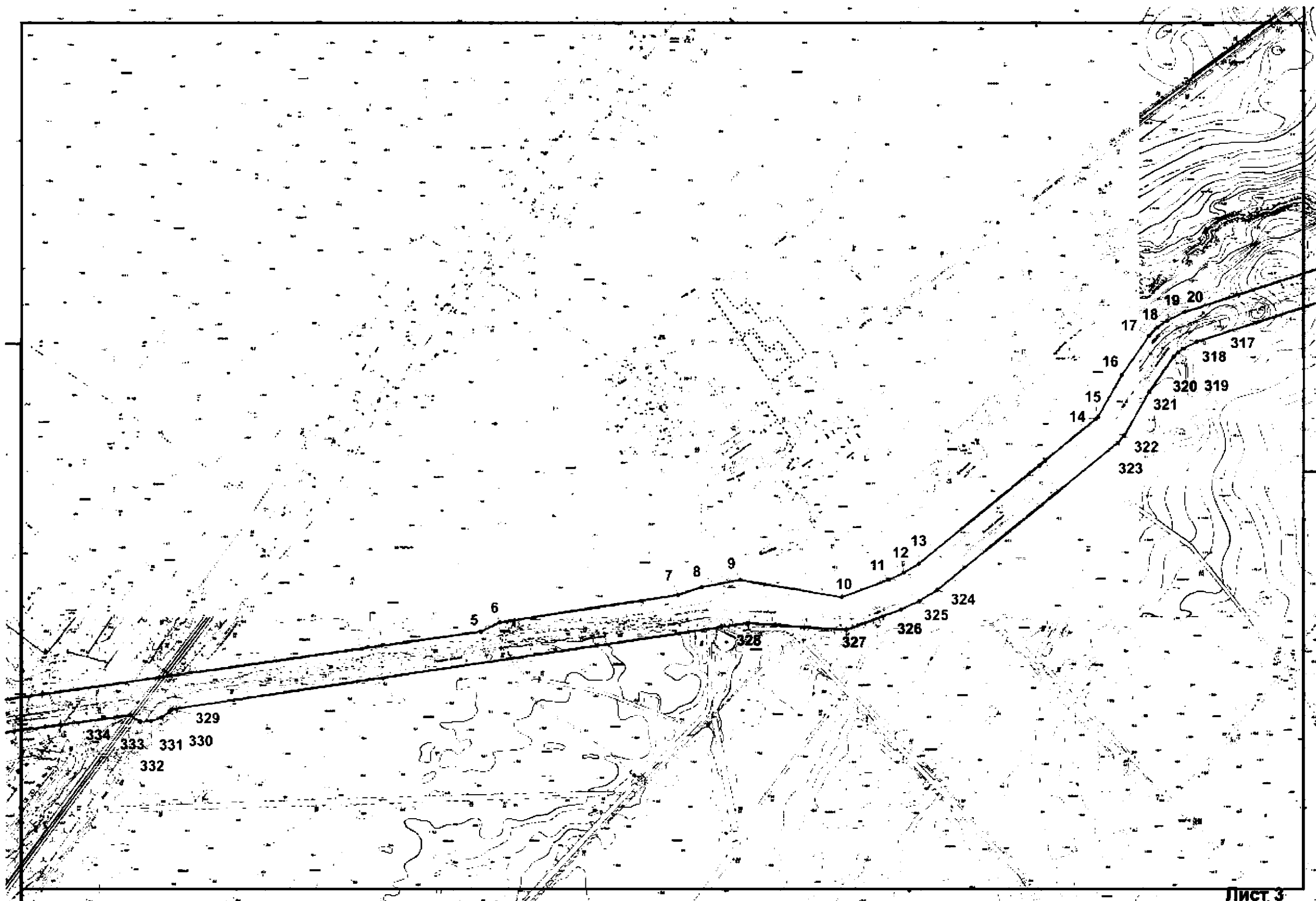
□ Граница территории объекта культурного наследия

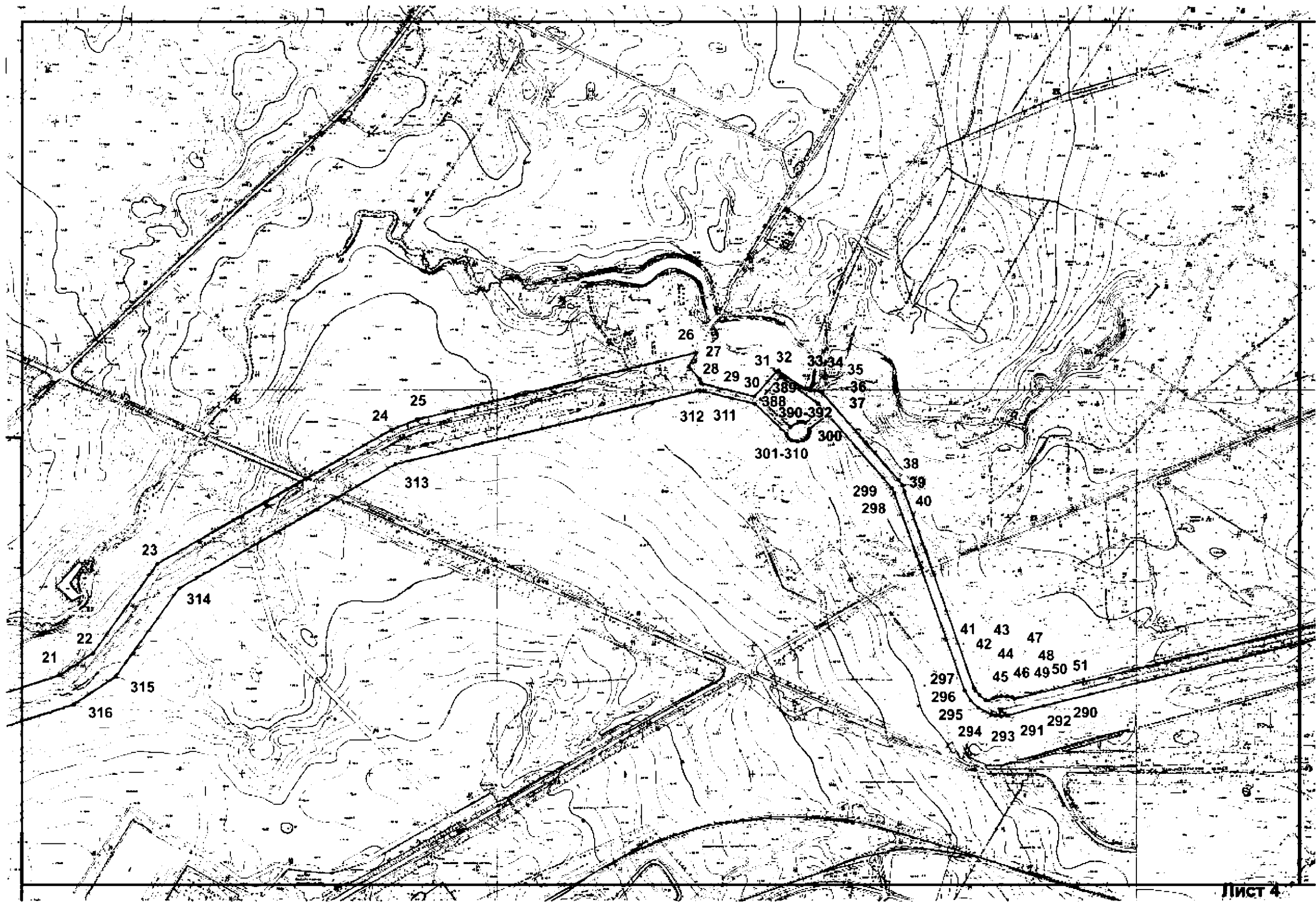
● 4 Номер поворотной точки

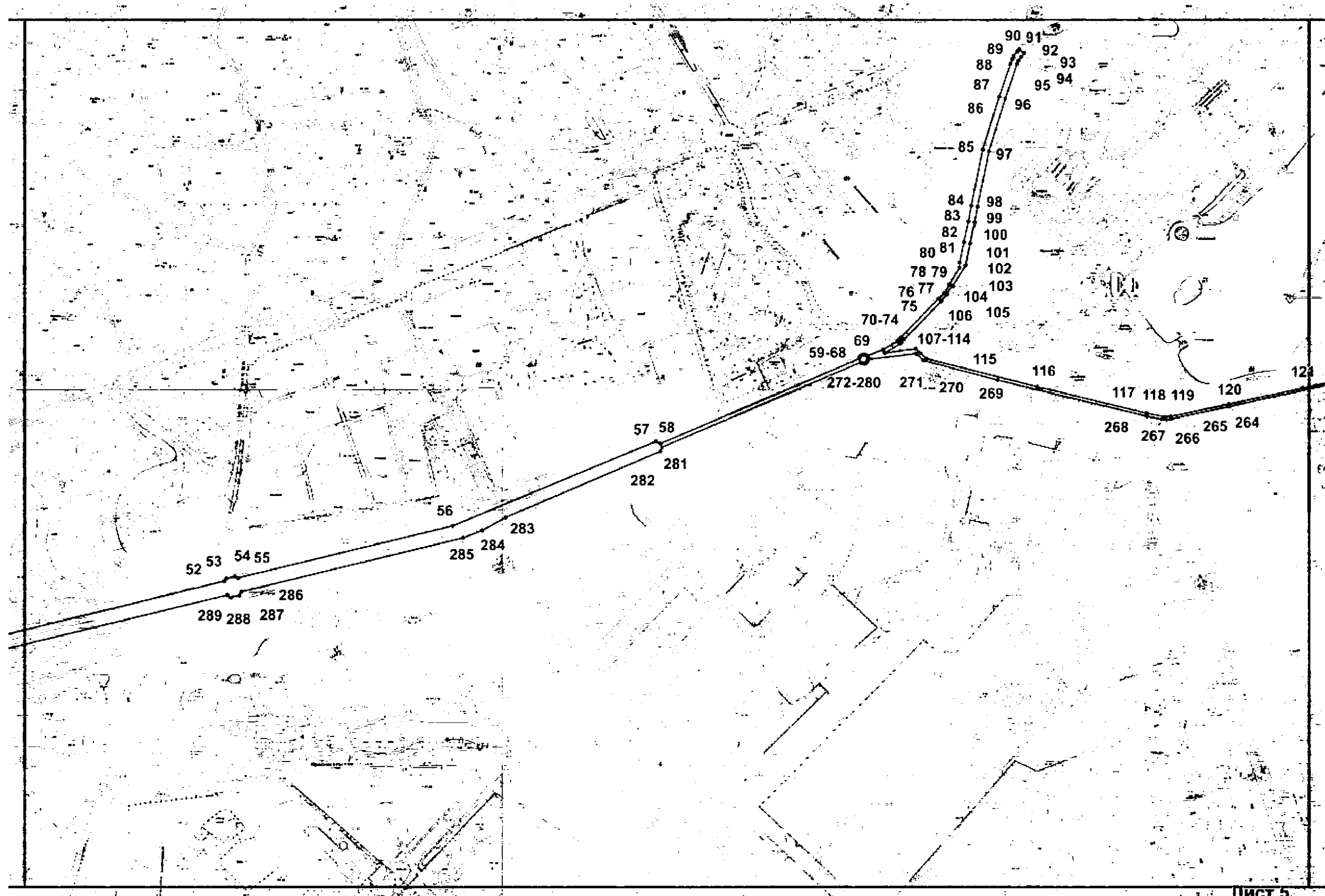




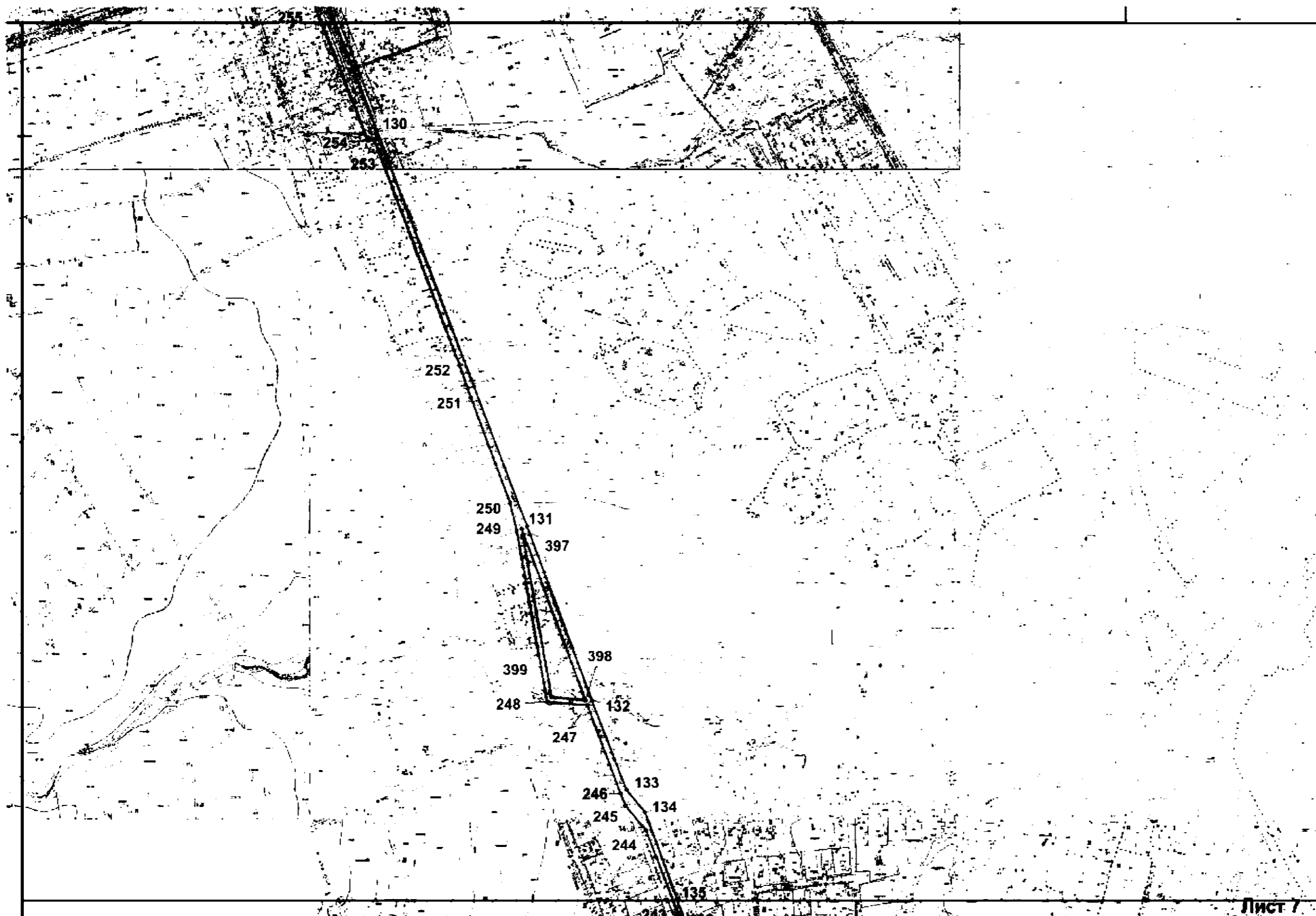


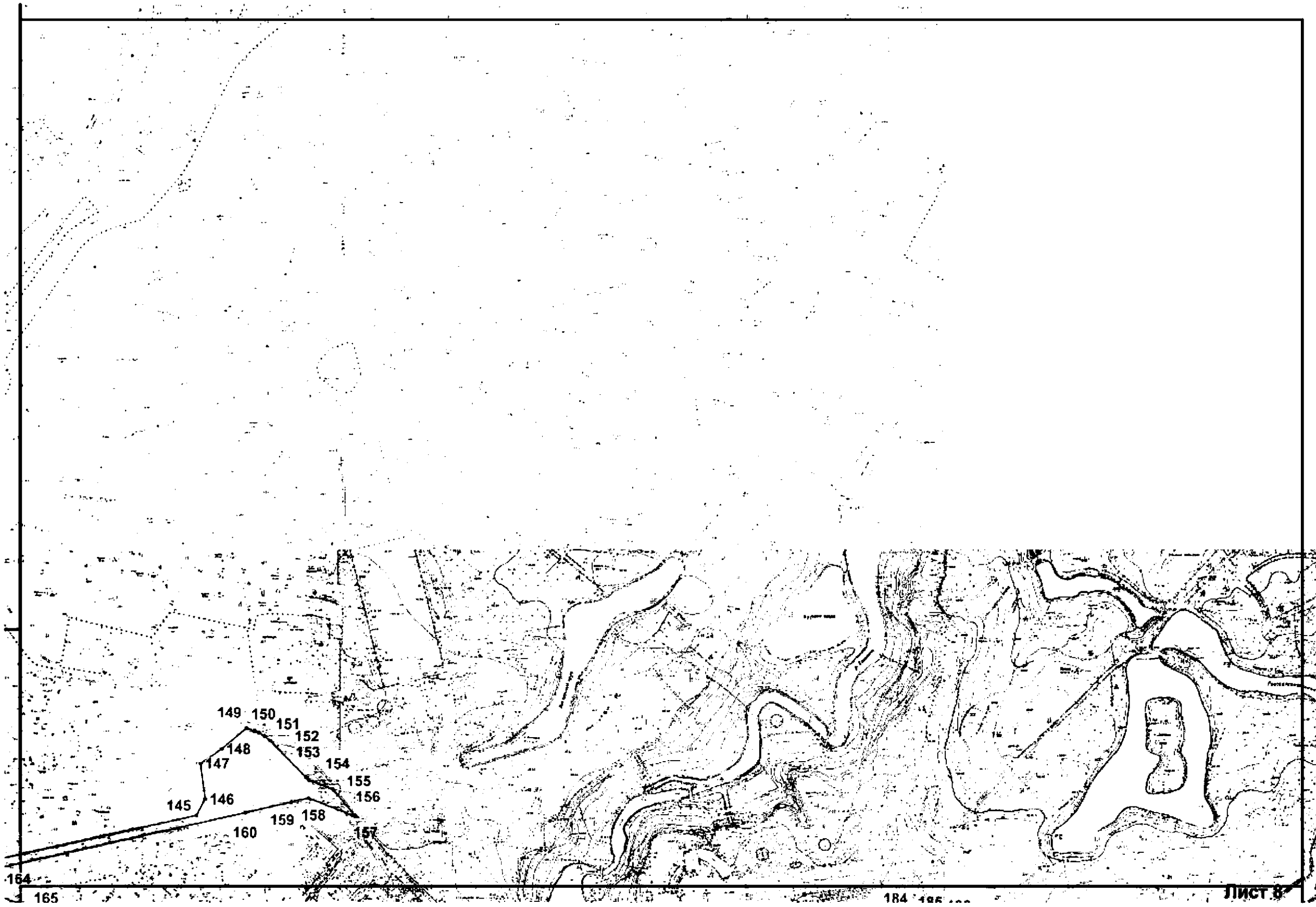












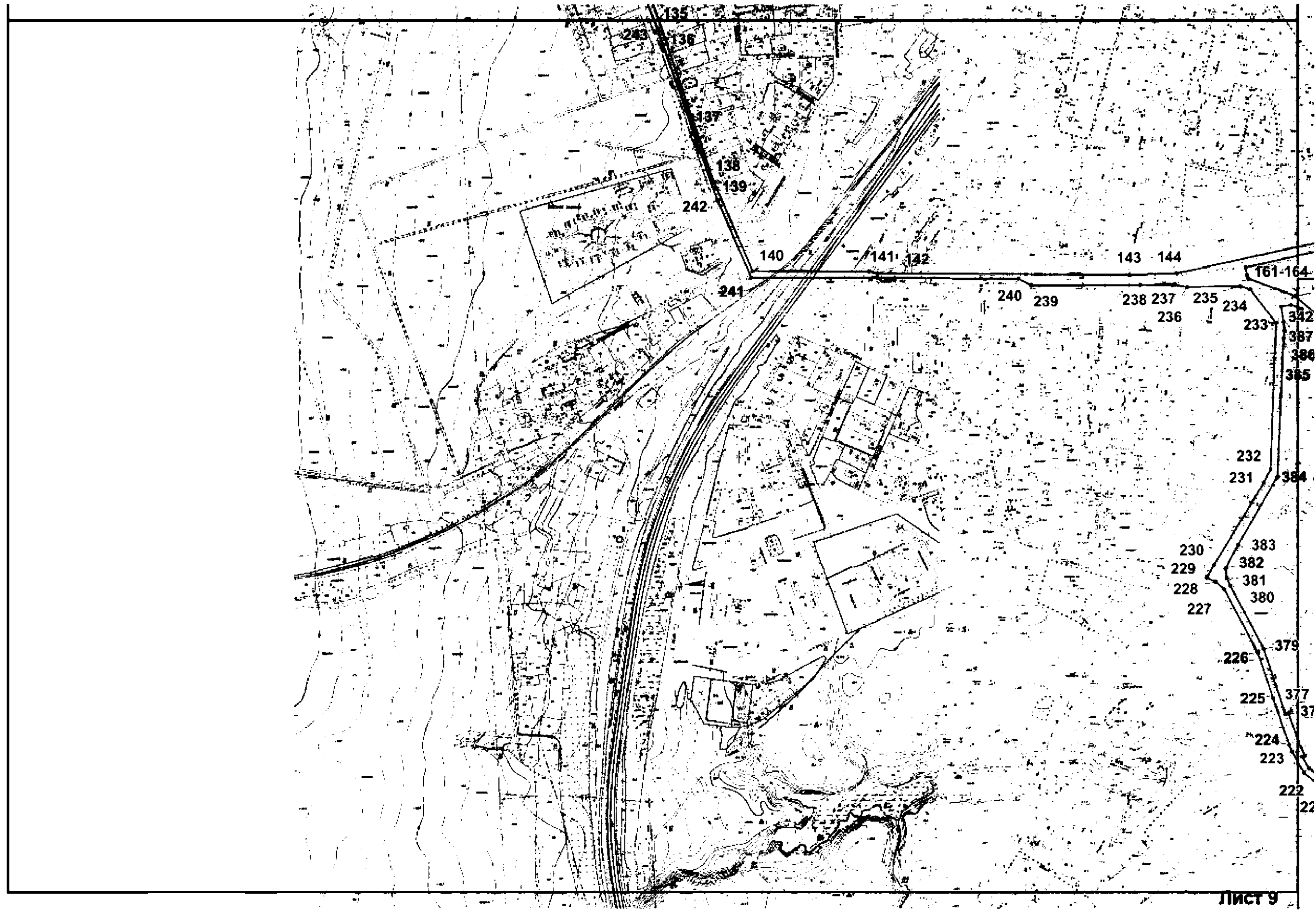
164

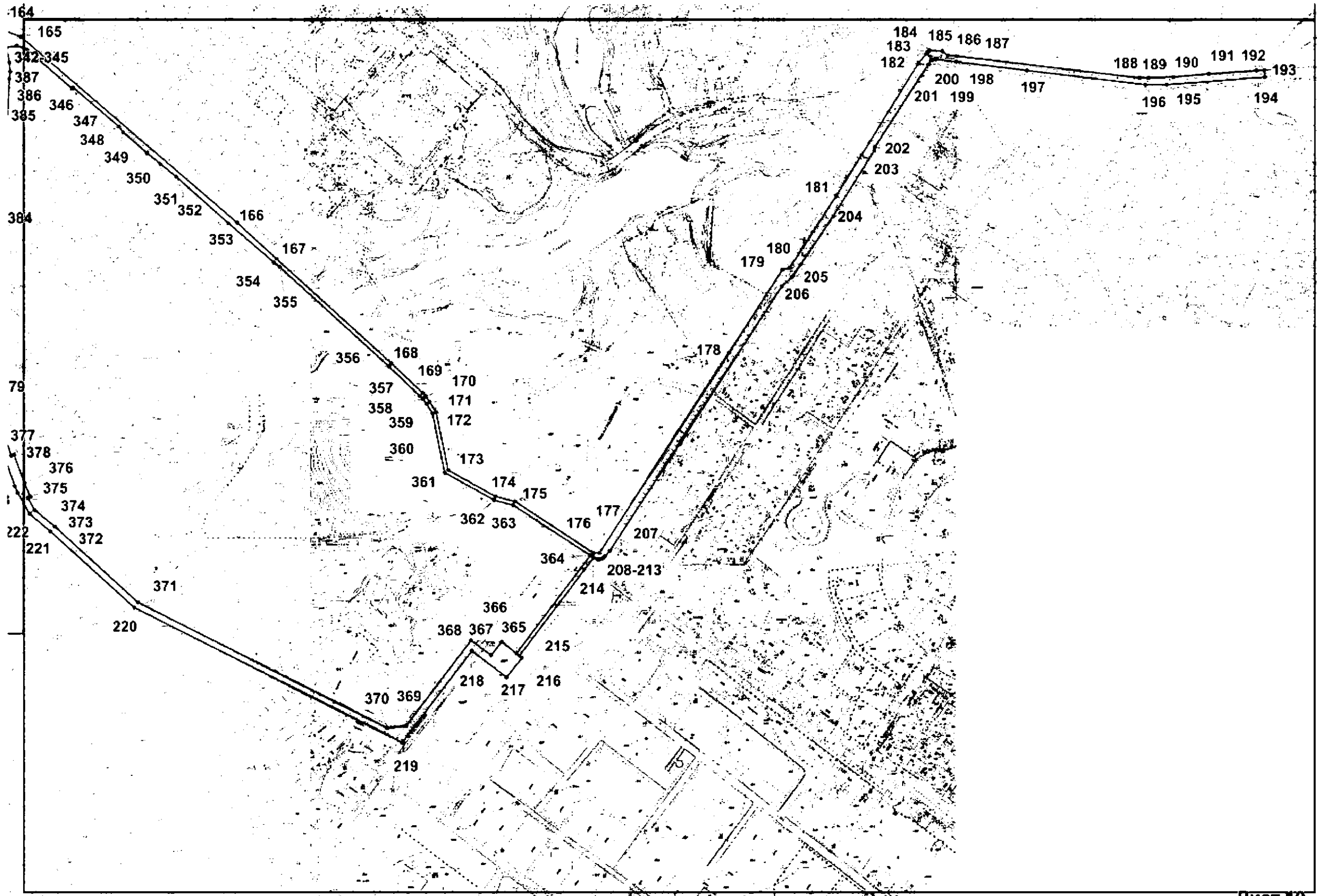
165

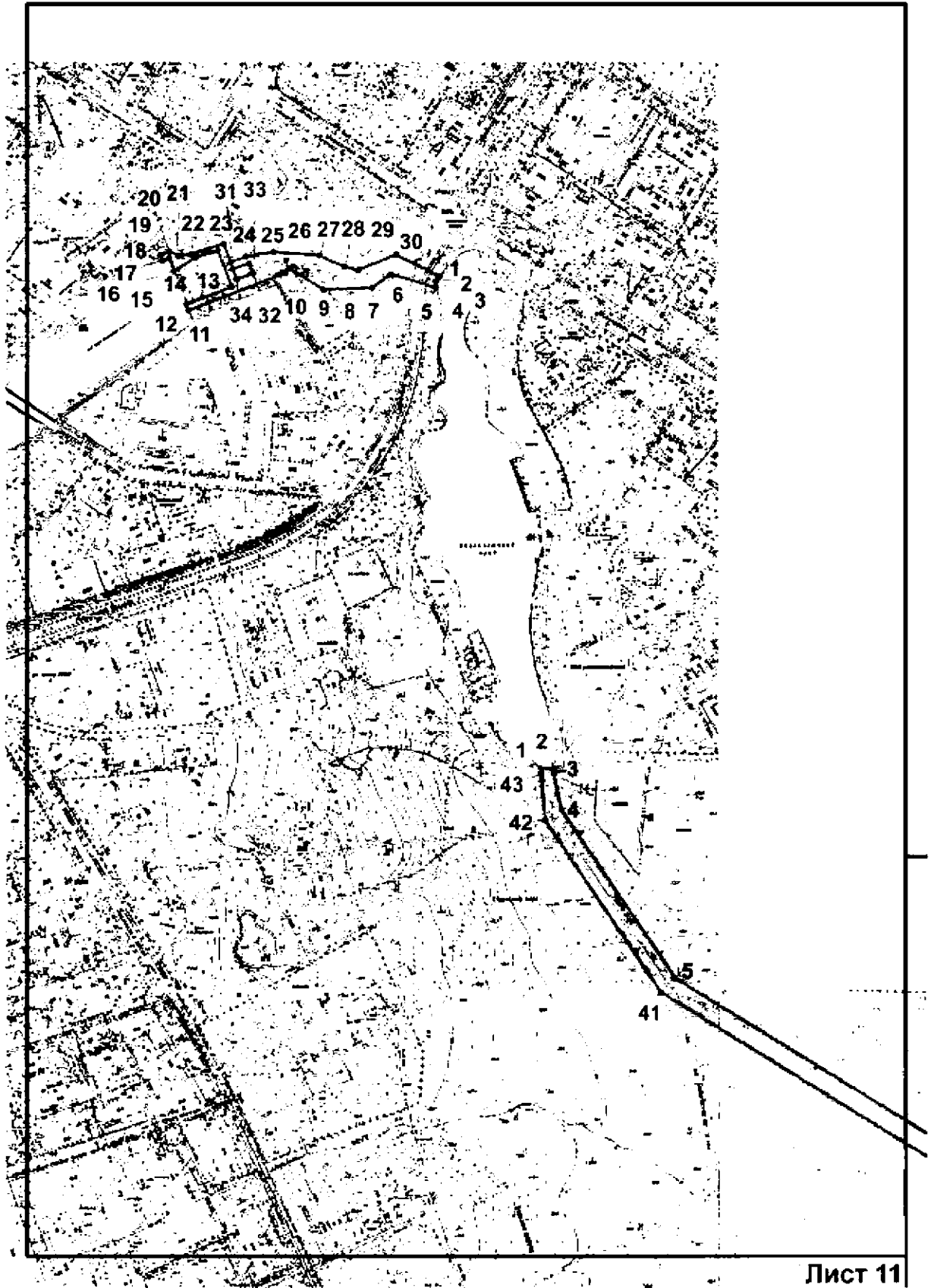
184

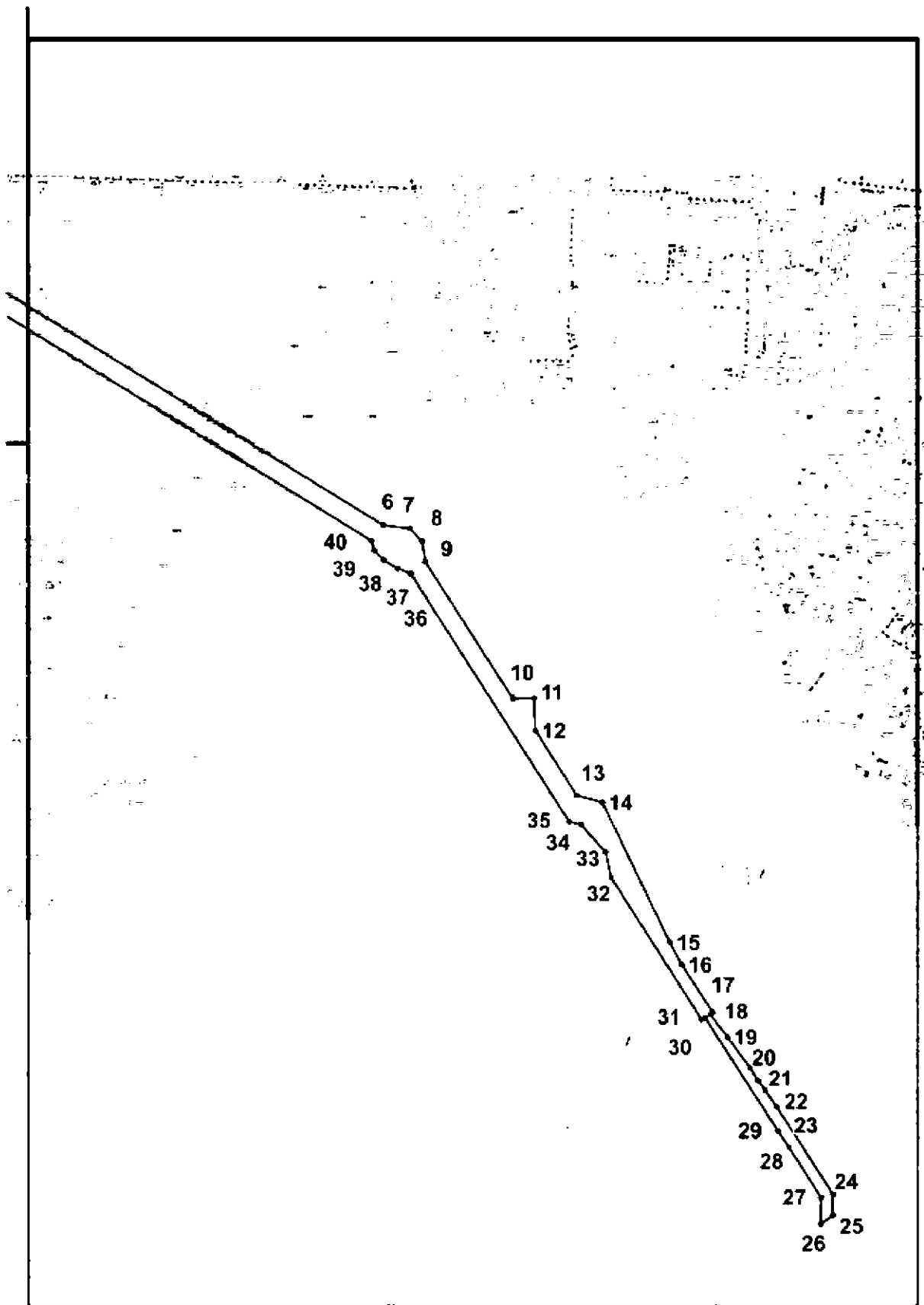
ЛИСТ 8











Номер поворотной (характерной) точки	Координаты характерных точек в системе координат, установленной для ведения государственного кадастра объектов недвижимости (м)	
	X	Y
<b>Контур 1</b>		
1	66807.27	109077.45
2	67991.22	110398.44
3	67823.46	111393.31
4	67781.9	111606.19
5	67977.08	112971.86
6	67991.48	113001.72
7	68034.27	113279.97
8	68046.49	113316.04
9	68057.38	113376.65
10	68030.47	113534.69
11	68057.47	113607.86
12	68068.58	113632.04
13	68082.73	113654.94
14	68308	113931.46
15	68311.69	113934.87
16	68376.81	113972.06
17	68437.68	114014.25
18	68451.06	114027.34
19	68461.43	114042.79
20	68474.5	114069.37
21	68554.06	114314.87
22	68588.55	114366.99
23	68728.15	114467.35
24	68937.57	114833.42
25	68953.7	114874.37
26	69058.14	115311.18
27	69036.34	115299.17
28	69016.66	115316.19
29	69009.9	115318.91
30	68989.88	115402.21
31	69028.78	115436.64
32	69029.95	115439.68
33	69001.77	115479.63
34	68998.6	115489.56
35	68999.54	115496.32
36	68998.08	115503.01
37	68994.39	115508.73
38	68859.29	115627.3
39	68850.64	115633.39
40	68841.51	115636.91
41	68534.15	115745.67
42	68529.54	115748.03

43	68522.52	115754.36
44	68515.63	115763.28
45	68514.21	115768.13
46	68518.14	115775.65
47	68520	115780.38
48	68521.41	115787.74
49	68521.14	115797.35
50	68519.74	115805.12
51	68517.06	115809.68
52	68702.05	116566.17
53	68706.34	116569.45
54	68709.54	116582.9
55	68707.16	116587.59
56	68788.01	116921.64
57	68919.85	117238.52
58	68916.06	117245.36
59	69048.04	117554.71
60	69050.31	117555.15
61	69051.52	117555.79
62	69052.73	117556.76
63	69053.97	117558.32
64	69054.74	117560.64
65	69054.72	117562.6
66	69054.34	117564.4
67	69053.62	117565.6
68	69052.84	117566.56
69	69062.58	117592.34
70	69075.84	117614.6
71	69078.21	117616.88
72	69077.47	117617.64
73	69081.23	117621.64
74	69082.21	117620.76
75	69141.79	117678.17
76	69141.1	117678.89
77	69150.46	117687.93
78	69163.37	117696.02
79	69163.9	117695.14
80	69189.7	117711.11
81	69198.05	117711.27
82	69229.59	117717.96
83	69262.03	117724.8
84	69286.56	117729.57
85	69373.62	117747.42
86	69455.95	117772.96
87	69507.06	117790.49
88	69514.21	117792.97

89	69519.23	117795.74
90	69525.66	117800.5
91	69529.75	117804.14
92	69523.54	117811.55
93	69517.82	117806.98
94	69512.12	117803.14
95	69506.49	117800.74
96	69452.8	117782.45
97	69371.27	117757.15
98	69284.68	117739.41
99	69260.03	117734.61
100	69227.52	117727.72
101	69193.54	117720.52
102	69160.71	117700.22
103	69161.25	117699.38
104	69147.96	117691.06
105	69138.33	117681.77
106	69137.64	117682.49
107	69078.03	117625.05
108	69078.98	117624.17
109	69075.06	117620.2
110	69074.03	117621.28
111	69071.1	117618.36
112	69057.16	117594.94
113	69063.69	117642.62
114	69056.65	117650.71
115	69048.18	117660.11
116	69005.05	117831.4
117	68963.54	118003.01
118	68957.77	118030.79
119	68958.45	118039.76
120	68977.93	118130.31
121	69002.41	118245.43
122	69029.49	118367.45
123	69116.21	118512.28
124	69198.62	118650.3
125	69205.69	118667.39
126	69222.22	118719.99
127	68417.9	119021.26
128	68390.02	119032.51
129	68363.35	118985.91
130	68061.25	119101.48
131	67450.99	119333.37
132	67182.43	119433.29
133	67045.4	119486.33
134	67010.69	119515.07

135	66878.04	119564.35
136	66847.45	119575.12
137	66727.52	119615.55
138	66644.26	119643.65
139	66625.69	119650.53
140	66488.26	119710.22
141	66487.55	119890.87
142	66484.55	119903.88
143	66482.23	120294.7
144	66484.27	120367.39
145	66586.14	120830.26
146	66611.75	120843.55
147	66667.34	120836.31
148	66689.83	120869.33
149	66722.27	120908
150	66717.58	120920.61
151	66714.85	120927.21
152	66709.83	120935.86
153	66702.55	120944.71
154	66645.64	121001.07
155	66641.42	121005.27
156	66626.84	121042.9
157	66584.24	121078.61
158	66613.62	121004.79
159	66606.88	120977.97
160	66590.67	120906.2
161	66493.66	120473.91
162	66481.7	120476.31
163	66478.05	120477.88
164	66476.52	120479.24
165	66449.37	120550.97
166	66161.92	120885.9
167	66105.89	120946.79
168	65943.99	121125.08
169	65897.9	121173.56
170	65893.36	121178.32
171	65885.04	121184.21
172	65869.02	121194.3
173	65779.23	121212.87
174	65738.59	121286.12
175	65730.64	121315.95
176	65650.88	121437.92
177	65651.32	121447.33
178	65960.93	121648.16
179	66089.24	121730.62
180	66091.37	121741.63



181	66203.12	121814.04
182	66408.41	121941.14
183	66425.6	121955.43
184	66428.64	121957.95
185	66426.82	121978.25
186	66420.68	121986.73
187	66419.64	121999.98
188	66385.85	122283.4
189	66385.74	122297.37
190	66387.21	122336.08
191	66392.16	122390.84
192	66397.37	122464.57
193	66398.26	122477.22
194	66386.87	122478.02
195	66375.13	122325.63
196	66375.3	122293.04
197	66397.14	122109.22
198	66410.89	121999.98
199	66414.68	121966.88
200	66413.23	121960.83
201	66406.37	121956.47
202	66278.18	121873.17
203	66273.6	121872.77
204	66171.96	121809.28
205	66077.94	121746.07
206	66063.63	121729.9
207	65653.98	121463.38
208	65645.98	121455.77
209	65643.81	121453.73
210	65642	121450.77
211	65641.16	121447.81
212	65641.04	121445.93
213	65641.24	121443.84
214	65643.71	121438
215	65491.85	121323.35
216	65488.74	121327.32
217	65458.43	121303.5
218	65499.63	121249.9
219	65357.76	121141.78
220	65566.34	120726.66
221	65684.22	120596.97
222	65711.33	120564.78
223	65743.89	120546.49
224	65754.27	120541.92
225	65826.53	120517.19
226	65897.51	120492.93

227	65994.86	120441.49
228	66006.82	120427.68
229	66013.39	120414.43
230	66032.68	120425.52
231	66160.72	120502.93
232	66181.18	120512.98
233	66408.35	120521.43
234	66459.23	120481.44
235	66465.05	120465.99
236	66463.26	120383.65
237	66466.91	120364.07
238	66466.43	120310.83
239	66465.96	120142.22
240	66476.5	120122.01
241	66478.26	119708.18
242	66597.9	119655.58
243	66862.91	119562.99
244	66983.14	119516.15
245	67021.2	119484.45
246	67039.21	119477.6
247	67175.48	119426
248	67180.38	119364.36
249	67443.9	119317.24
250	67486.51	119307.39
251	67649.56	119246.75
252	67698.77	119229.22
253	68046.19	119097.92
254	68044.64	119088.47
255	68261.74	119002.28
256	68273.02	119001.92
257	68391.97	118955.69
258	68417.48	118999.96
259	69212.25	118702.06
260	69201.06	118666.71
261	69198.4	118659.43
262	69194.05	118649.86
263	69025.94	118369.29
264	68974.02	118131.15
265	68954.48	118040.36
266	68953.61	118032.99
267	68954.3	118026.51
268	68958.61	118003.29
269	69015.29	117770.68
270	69045.78	117655.07
271	69056.2	117643.86
272	69047.23	117568.68

273	69045.79	117568.56
274	69044.22	117567.96
275	69042.65	117566.52
276	69041.47	117565.16
277	69040.78	117562.92
278	69040.78	117560.32
279	69041.55	117558.24
280	69042.52	117557.08
281	68910.45	117247.6
282	68904.07	117245.28
283	68801.24	117004.34
284	68780.77	116967.71
285	68769.47	116938.41
286	68685.76	116592.67
287	68679.87	116589.55
288	68676.66	116576.1
289	68680.64	116571.21
290	68506.09	115854.55
291	68491.07	115797.27
292	68489.56	115788.14
293	68490.38	115778.94
294	68492.22	115773.01
295	68503.41	115752.2
296	68514.43	115740.31
297	68529.84	115731.14
298	68838.63	115621.18
299	68847.13	115617.01
300	68961.19	115516.98
301	68938.59	115487.48
302	68932.73	115487.72
303	68928.03	115486.04
304	68924.32	115483.31
305	68920.53	115477.83
306	68918.94	115469.42
307	68921.19	115460.38
308	68924.12	115456.01
309	68927.97	115453.21
310	68931.17	115452.33
311	68978.06	115402.89
312	68998.8	115316.71
313	68883.74	114840.03
314	68690.14	114501.57
315	68551.91	114402.26
316	68508.51	114336.61
317	68428.41	114088.94
318	68418.04	114067.89

319	68412.41	114059.48
320	68405.71	114052.92
321	68350.12	114014.37
322	68281.93	113975.46
323	68271.48	113965.77
324	68041.89	113683.96
325	68024.42	113655.7
326	68011.23	113627
327	67979.84	113541.89
328	67990.27	113388.7
329	67856.18	112489.86
330	67852.43	112486.14
331	67843.14	112474.01
332	67837.35	112457.55
333	67836.67	112440.66
334	67846.73	112424.69
335	67797.51	112069.26
336	67805.44	112068.14
337	67767.34	111793.01
338	67759.41	111794.13
339	67731.81	111604.95
340	67937.99	110413.93
341	66770.03	109110.79
342	66433.26	120529.6
343	66435.68	120544.93
344	66431.81	120555.73
345	66429.18	120560.7
346	66369.12	120630.43
347	66371.15	120632.15
348	66310.43	120702.97
349	66301.37	120709.65
350	66269.94	120746.16
351	66252.58	120767.41
352	66232.84	120791.55
353	66161.12	120872.41
354	66100.7	120942.11
355	66093.02	120952.03
356	65939.64	121120.96
357	65893.56	121169.44
358	65889.42	121173.76
359	65881.71	121179.2
360	65866.74	121188.61
361	65775.32	121207.55
362	65732.99	121283.84
363	65725.09	121313.47
364	65646.94	121432.96

365	65495.55	121318.63
366	65513.53	121295.73
367	65492.69	121279.28
368	65515.6	121248.58
369	65383.97	121148.22
370	65380.29	121118.56
371	65574.62	120732.47
372	65691.8	120603.53
373	65717.9	120572.47
374	65736.04	120562.02
375	65737.83	120566.02
376	65759.05	120556.7
377	65802.86	120540.72
378	65801.37	120536.36
379	65903.28	120502.37
380	66000.98	120450.94
381	66013.02	120444.77
382	66027.6	120442.97
383	66063.54	120462.62
384	66169.54	120523.47
385	66383.96	120533.44
386	66395.41	120534.44
387	66409.69	120533.16
388	68985.4	115411.58
389	69020.48	115442.64
390	68978.8	115501.81
391	68969.95	115509.49
392	68948.47	115481.39
393	68949.98	115478.07
394	68950.4	115473.99
395	68949.74	115470.62
396	68941.85	115457.93
397	67446.89	119324.97
398	67183.25	119423.04
399	67187.35	119371.24
<b>Контур 2</b>		
1	69238.25	119807.89
2	69238.76	119821.86
3	69232.76	119822.1
4	69194.13	119829.55
5	69012.04	119952.8
6	68625.68	120581.87
7	68621.91	120610.02
8	68608.27	120623.11
9	68586.66	120626.39
10	68440.76	120720.02

11	68441.17	120743
12	68406.6	120744.24
13	68337.59	120788.43
14	68330.21	120815.65
15	68181.03	120887.7
16	68157.41	120900.43
17	68106.5	120933.42
18	68104.63	120931.06
19	68080.21	120949.15
20	68047.75	120973.17
21	68033.95	120982.02
22	68023.57	120989.18
23	68006.37	121001.75
24	67912.98	121062.24
25	67890.9	121062.08
26	67881.23	121048.99
27	67909.18	121049.23
28	67962.91	121015.08
29	67980.02	121003.43
30	68100.77	120925.21
31	68098.89	120921.69
32	68250.19	120825.26
33	68277.28	120819.13
34	68306.24	120792.99
35	68309.71	120780.14
36	68573.92	120611.06
37	68579.24	120597.05
38	68588.36	120582.35
39	68598.34	120572.31
40	68608.95	120569.02
41	68996.52	119937.95
42	69182.37	119812.13
43	69232.25	119808.09
<b>Контур 3</b>		
1	69768.59	119698.33
2	69766.22	119696.37
3	69762.55	119693.93
4	69756.82	119694.09
5	69756.11	119694.33
6	69770.99	119645.93
7	69756.05	119625.35
8	69754.67	119572.23
9	69776.35	119536.49
10	69771.91	119531.44
11	69731.47	119426.68
12	69738.09	119424.4

13	69757.02	119473.44
14	69796.42	119458.91
15	69788.86	119434.61
16	69774.41	119411.27
17	69788.36	119406.27
18	69785.21	119399.14
19	69791.24	119396.38
20	69795.14	119406.15
21	69790.49	119415.44
22	69792.05	119429.85
23	69803.56	119464.87
24	69783.89	119472.2
25	69789.52	119488.89
26	69794.74	119519.03
27	69790.83	119568.55
28	69778.51	119595.57
29	69775.22	119610.42
30	69791.95	119651.05
31	69776.36	119474.92
32	69782.23	119492.37
33	69771.76	119496.66
34	69765.04	119479.28

Режим использования территории  
объекта культурного наследия федерального значения  
«Водовод Таицкий (система с сооружениями)»,  
расположенного по адресу:  
Санкт-Петербург, г. Пушкин, от Таицких ключей до Павловского парка

1. На территории объекта культурного наследия запрещаются строительство объектов капитального строительства и увеличение объемно-пространственных характеристик, существующих на территории объекта культурного наследия объектов капитального строительства; проведение земляных, строительных, мелиоративных и иных работ, за исключением работ по сохранению объекта культурного наследия или его отдельных элементов, сохранению историко-градостроительной или природной среды объекта культурного наследия.

2. На территории объекта культурного наследия разрешается ведение хозяйственной деятельности, не противоречащей требованиям обеспечения сохранности объекта культурного наследия и позволяющей обеспечить функционирование объекта культурного наследия в современных условиях.

3. Требования к осуществлению деятельности в границах территории объекта культурного наследия и требования к содержанию и использованию территории объекта культурного наследия устанавливаются законодательством Российской Федерации и Санкт-Петербурга об объектах культурного наследия.