



ПРАВИТЕЛЬСТВО САНКТ-ПЕТЕРБУРГА
КОМИТЕТ ПО ГОСУДАРСТВЕННОМУ КОНТРОЛЮ, ИСПОЛЬЗОВАНИЮ
И ОХРАНЕ ПАМЯТНИКОВ ИСТОРИИ И КУЛЬТУРЫ^{окуд}
РАСПОРЯЖЕНИЕ

15.05.2020

№ 140-р

**Об утверждении границ и режима использования
территории объекта культурного наследия федерального значения
«Братские могилы защитников и жителей г. Ленинграда,
погибших во время блокады 1941-1944 гг.»**

В соответствии со статьей 3.1, подпунктом 2 пункта 1 статьи 9.1, подпунктом 10 пункта 2 статьи 33 Федерального закона от 25.06.2002 № 73-ФЗ «Об объектах культурного наследия (памятниках истории и культуры) народов Российской Федерации», пунктом 3.12 Положения о Комитете по государственному контролю, использованию и охране памятников истории и культуры, утвержденного постановлением Правительства Санкт-Петербурга от 28.04.2004 № 651, на основании проекта, разработанного ООО «Научно-производственное предприятие «МЕРИДИАН»» (рег. №2-1014/19 от 29.11.2019 г.):

1. Утвердить:

1.1. Границы территории объекта культурного наследия федерального значения «Братские могилы защитников и жителей г. Ленинграда, погибших во время блокады 1941-1944 гг.», расположенного по адресу: Санкт-Петербург, Серебряков пер., 1, Серафимовское кладбище, согласно приложению № 1 к распоряжению.

1.2. Режим использования территории объекта культурного наследия федерального значения «Братские могилы защитников и жителей г. Ленинграда, погибших во время блокады 1941-1944 гг.», расположенного по адресу: Санкт-Петербург, Серебряков пер., 1, Серафимовское кладбище, согласно приложению № 2 к распоряжению.

2. План границ территории объекта культурного наследия федерального значения «Братские могилы защитников и жителей г. Ленинграда, погибших во время блокады 1941-1944 гг.» от 04.10.2005 г. считать утратившим силу.

3. Заместителю председателя КГИОП – начальнику Управления организационного обеспечения, популяризации и государственного учета объектов культурного наследия обеспечить:

3.1. Внесение информации о границах территории и режиме использования территории объекта культурного наследия, указанного в пункте 1 распоряжения, в единый государственный реестр объектов культурного наследия (памятников истории и культуры) народов Российской Федерации.

3.2. Направление в Управление Федеральной службы государственной регистрации, кадастра и картографии по Санкт-Петербургу, Комитет по градостроительству и архитектуре Санкт-Петербурга копий распоряжения в срок, не превышающий пяти рабочих дней со дня издания распоряжения.

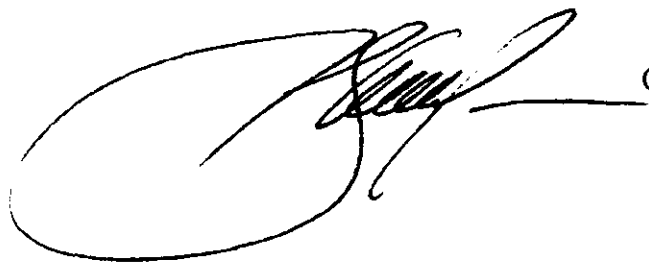
3.3. Уведомление лиц, являющихся собственниками или иными законными владельцами объекта, указанного в пункте 1 распоряжения, в срок, не превышающий трех рабочих дней со дня издания распоряжения.

3.4. Размещение распоряжения в электронной форме в локальной компьютерной сети КГИОП и его официальное опубликование.

3.5 Внесение соответствующих изменений в «Геоинформационную базу данных по объектам культурного наследия, границам и режимам зон охраны на территории Санкт-Петербурга».

4. Контроль за выполнением распоряжения возложить на заместителя председателя КГИОП – начальника Управления организационного обеспечения, популяризации и государственного учета объектов культурного наследия КГИОП

Председатель Комитета



С.В. Макаров

Границы территории
объекта культурного наследия федерального значения
«Братские могилы защитников и жителей г. Ленинграда,
погибших во время блокады 1941-1944 гг.»,
расположенного по адресу: Санкт-Петербург, Серебряков пер., 1, Серафимовское кладбище
(далее – объект культурного наследия)

1. Схема границ территории объекта культурного наследия

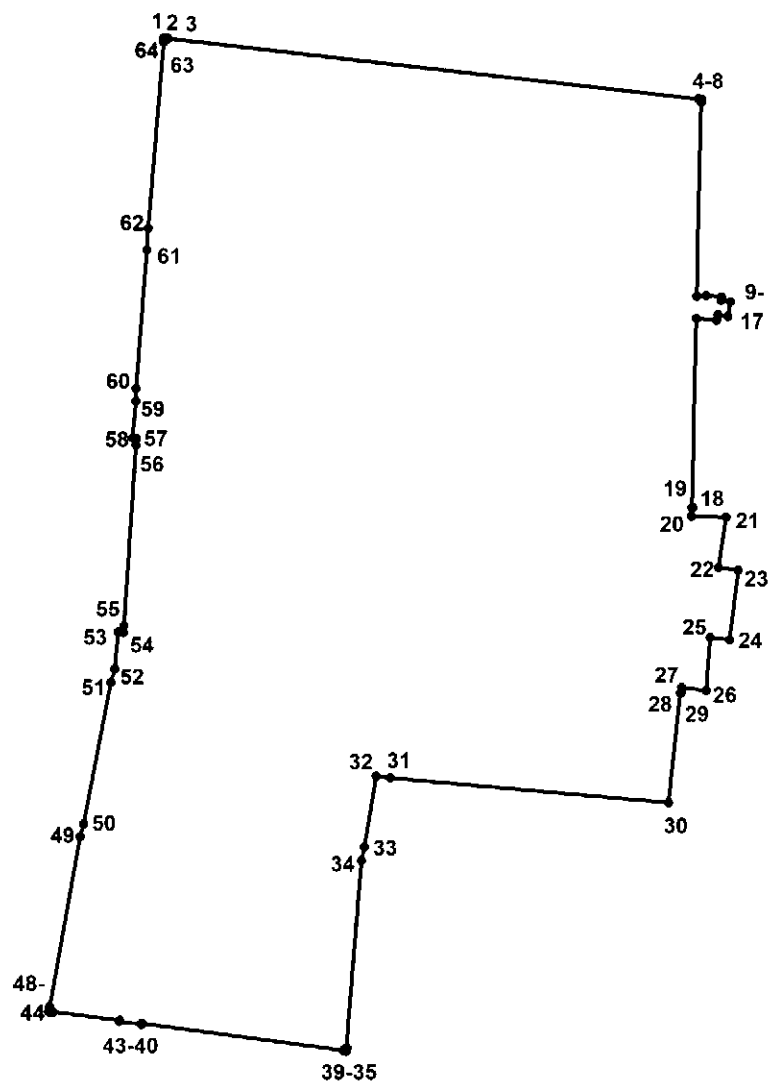


Масштаб 1:2000

Условные обозначения:

- Граница территории объекта культурного наследия
- Объект культурного наследия

2. Перечень координат характерных точек границ территории
объекта культурного наследия:



Условные обозначения:

- Граница территории объекта культурного наследия
- Номер характерной точки

Номер характерной точки	Координаты характерных точек в системе координат, установленной для ведения государственного кадастра объектов недвижимости (м)	
	X	Y
1.	100295,20	111119,65
2.	100295,13	111120,65
3.	100295,00	111120,63
4.	100281,01	111242,92
5.	100281,15	111242,93
6.	100281,05	111243,65
7.	100280,34	111243,56
8.	100280,32	111243,49
9.	100235,61	111242,49
10.	100235,77	111244,70
11.	100235,48	111248,19
12.	100234,72	111248,10
13.	100234,39	111250,30
14.	100230,99	111249,68
15.	100231,41	111247,38
16.	100230,13	111247,14
17.	100230,49	111242,39
18.	100186,99	111241,41
19.	100187,01	111241,57
20.	100185,00	111241,33
21.	100184,82	111249,31
22.	100173,19	111247,49
23.	100172,60	111252,06
24.	100156,47	111250,13
25.	100157,04	111245,62
26.	100144,85	111244,69
27.	100145,52	111239,04
28.	100144,34	111238,89
29.	100144,34	111238,74
30.	100119,06	111236,04
31.	100124,70	111171,84
32.	100125,14	111168,65
33.	100108,79	111165,87
34.	100105,76	111165,20
35.	100062,53	111161,71
36.	100062,48	111161,86
37.	100061,82	111161,66
38.	100061,93	111160,99
39.	100062,07	111160,99

40.	100068,24	111114,50
41.	100067,97	111114,47
42.	100068,69	111109,34
43.	100068,93	111109,37
44.	100070,93	111094,04
45.	100070,74	111094,00
46.	100070,97	111093,03
47.	100072,02	111093,20
48.	100072,03	111093,35
49.	100111,23	111100,35
50.	100114,15	111101,07
51.	100146,69	111107,46
52.	100149,83	111108,29
53.	100158,33	111109,08
54.	100158,24	111110,33
55.	100159,68	111110,42
56.	100201,43	111113,19
57.	100202,95	111113,28
58.	100203,02	111112,44
59.	100211,51	111113,19
60.	100214,39	111113,22
61.	100246,27	111115,67
62.	100251,31	111116,06
63.	100294,16	111119,63
64.	100294,17	111119,50

от 15.05.2020 № 140-р

Режим использования территории
объекта культурного наследия федерального значения
«Братские могилы защитников и жителей г. Ленинграда,
погибших во время блокады 1941-1944 гг.»,
расположенного по адресу: Санкт-Петербург, Серебряков пер., 1, Серафимовское кладбище

1. На территории объекта культурного наследия запрещаются строительство объектов капитального строительства и увеличение объемно-пространственных характеристик существующих на территории объекта культурного наследия объектов капитального строительства; проведение земляных, строительных, мелиоративных и иных работ, за исключением работ по сохранению объекта культурного наследия или его отдельных элементов, сохранению историко-градостроительной или природной среды объекта культурного наследия.

2. На территории объекта культурного наследия разрешается ведение хозяйственной деятельности, не противоречащей требованиям обеспечения сохранности объекта культурного наследия и позволяющей обеспечить функционирование объекта культурного наследия в современных условиях.

3. Требования к осуществлению деятельности в границах территории объекта культурного наследия и требования к содержанию и использованию территории объекта культурного наследия устанавливаются законодательством Российской Федерации и Санкт-Петербурга об объектах культурного наследия.