



ПРАВИТЕЛЬСТВО САНКТ-ПЕТЕРБУРГА
КОМИТЕТ ПО ГОСУДАРСТВЕННОМУ КОНТРОЛЮ, ИСПОЛЬЗОВАНИЮ
И ОХРАНЕ ПАМЯТНИКОВ ИСТОРИИ И КУЛЬТУРЫ
РАСПОРЯЖЕНИЕ

окуд

26.02.2020

№ 64-р

**Об утверждении границ и режима
использования территории объекта
культурного наследия федерального значения
«Парк Луговой (Озерковый)»**

В соответствии со статьей 3.1, подпунктом 2 пункта 1 статьи 9.1, подпунктом 10 пункта 2 статьи 33 Федерального закона от 25.06.2002 №73-ФЗ «Об объектах культурного наследия (памятниках истории и культуры) народов Российской Федерации», пунктом 3.12 Положения о Комитете по государственному контролю, использованию и охране памятников истории и культуры, утвержденного постановлением Правительства Санкт-Петербурга от 28.04.2004 № 651, и на основании историко-культурных исследований (вх. КГИОП 01-25-27093 от 10.12.2018):

1. Утвердить:

1.1. Границы территории объекта культурного наследия федерального значения «Парк Луговой (Озерковый)», расположенного по адресу: Санкт-Петербург, г. Петергоф, между трассой Балтийской ж.д. и Шинкарским прудом, согласно приложению 1 к распоряжению.

1.2. Режим использования территории объекта культурного наследия федерального значения «Парк Луговой (Озерковый)», расположенного по адресу: Санкт-Петербург, г. Петергоф, между трассой Балтийской ж.д. и Шинкарским прудом, согласно приложению 2 к распоряжению.

2. План границ ансамбля Лугового (Озеркового) парка памятника истории и культуры федерального значения, утвержденный КГИОП 18.01.2000, считать утратившими силу.

3. Заместителю председателя КГИОП – начальнику Управления организационного обеспечения, популяризации и государственного учета объектов культурного наследия обеспечить:

3.1 Внесение информации о границах и режиме использования территории объекта культурного наследия, указанного в пункте 1 распоряжения, в единый государственный реестр объектов культурного наследия (памятников истории и культуры) народов Российской Федерации.

3.2 Направление в Управление Федеральной службы государственной регистрации, кадастра и картографии по Санкт-Петербургу, Комитет по градостроительству и архитектуре копий распоряжения в срок, не превышающий пяти рабочих дней со дня издания настоящего распоряжения.

3.3 Уведомление лиц, являющихся собственниками или иными законными владельцами объекта, указанного в пункте 1 распоряжения, в срок, не превышающий трех рабочих дней со дня издания распоряжения.

3.4 Размещение распоряжения в электронной форме в локальной компьютерной сети КГИОП и его официальное опубликование.

3.5 Внесение соответствующих изменений в «Геоинформационную базу данных по объектам культурного наследия, границам и режимам зон охраны на территории Санкт-Петербурга».

4. Контроль за выполнением распоряжения возложить на заместителя председателя КГИОП – начальника Управления организационного обеспечения, популяризации и государственного учета объектов культурного наследия.

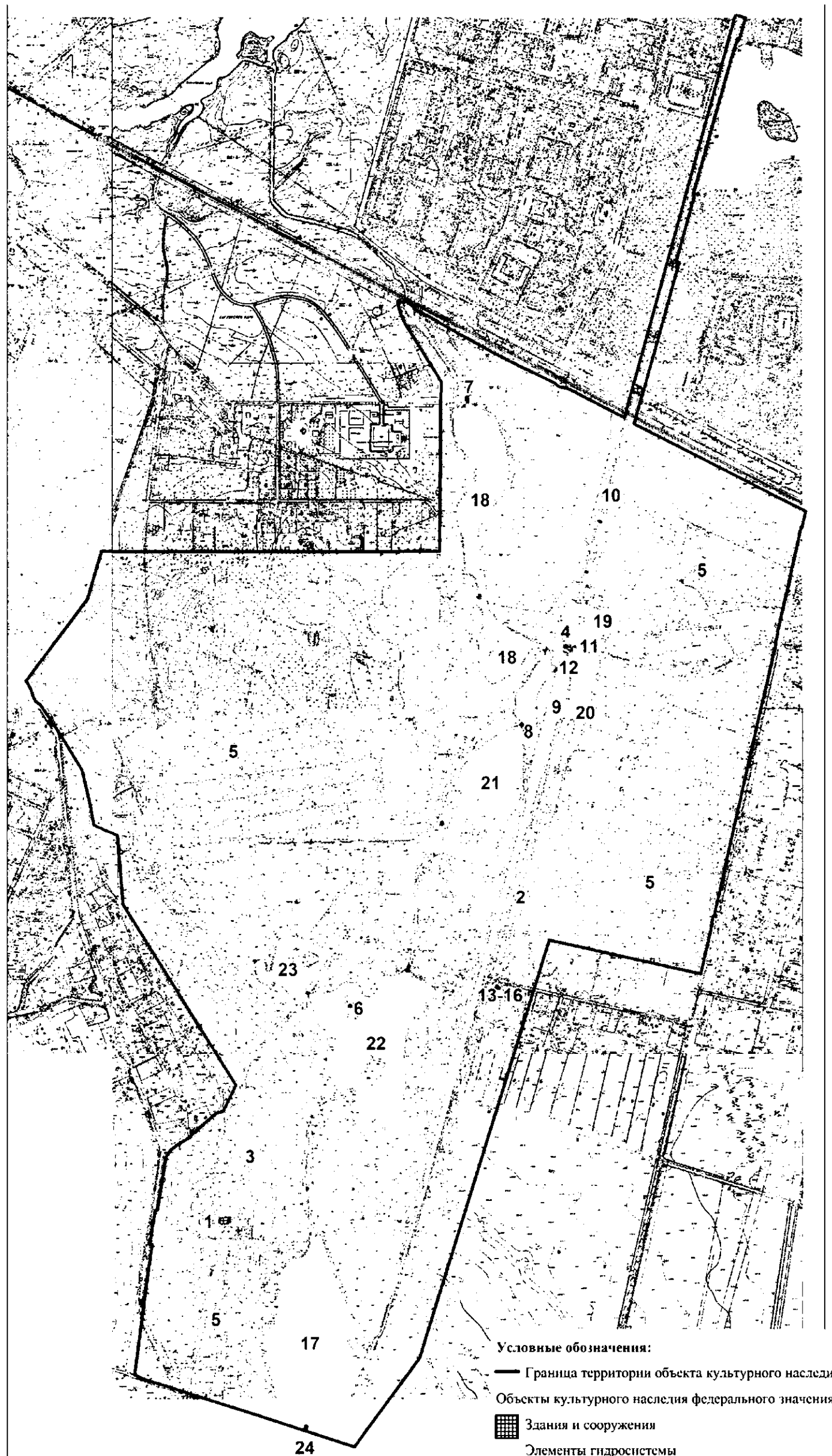
Председатель Комитета



С.В. Макаров

Границы территории
объекта культурного наследия федерального значения
«Парк Луговой (Озерковый)» (далее – объект культурного наследия),
расположенного по адресу: Санкт-Петербург, г. Петергоф, между трассой Балтийской ж.д. и Шинкарским прудом.

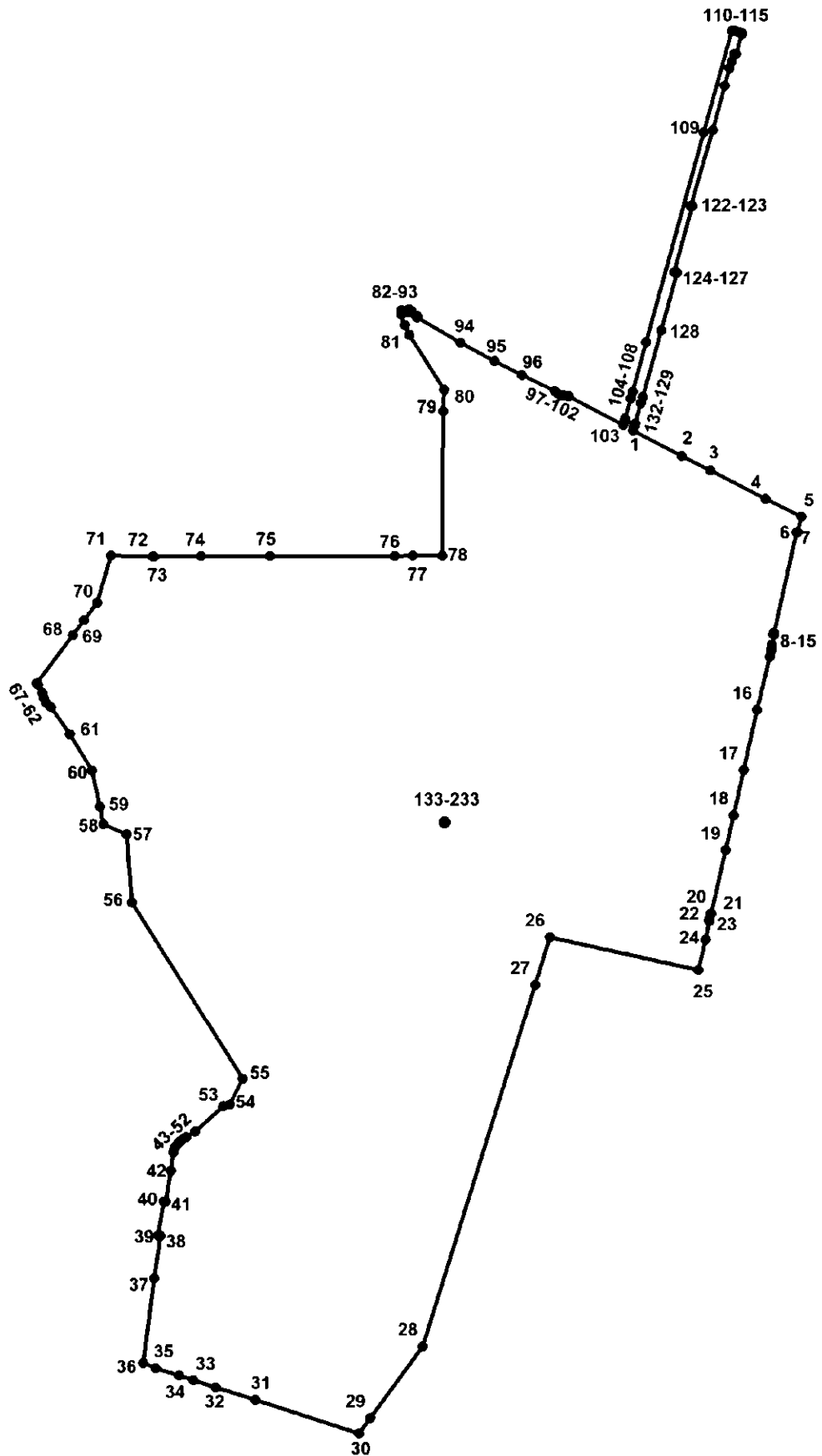
1. Схема границ территории объекта культурного наследия:



Состав объекта культурного наследия:

1. Дворец "Бельведер"
(Петергоф, Луговой парк, литера А, (дворец Бельведер).
2. Канал Мельничный
(Петергоф, у Царской мельницы).
3. Сад дворца "Бельведер"
(Петергоф, Бабигонский холм).
4. Павильон "Озерки" (Розовый павильон)
(Петергоф, Луговой парк, литера В, (Розовый павильон).
5. Парк Луговой (Озерковый).
6. "Руины"
(Петергоф, Руинный пруд).
7. Сельский ("Никольский") домик с флигелем
(Петергоф, Заячий Ремиз, 1).
8. Шлюз Нижний Орлиный
(Петергоф, Луговой парк, литера ШД).
9. Бассейн Самсоновский со шлюзом и водозабором
(Петергоф, между Царской мельницей и павильоном "Озерки").
10. Водоводы Самсоновский, Нептуновский (с Самсоновским бульваром, двумя переливными плотинами, мостами) и Ольгинский канал
(Петергоф, от Круглого пруда до линии Балтийской ж.д.).
11. Мост
(Петергоф, через протоку между Мельничным и Круглым прудами).
12. Водозабор у павильона "Озерки"
(Петергоф, Самсоновский бассейн).
13. Царская мельница
(Петергоф, Мельничная ул., 2, 2-а).
14. Дом мельника
(Петергоф, Мельничная улица, дом 2, литера А).
15. Сторожка
(Петергоф, Мельничная улица, дом 1, литера А).
16. Сад
(Петергоф, Мельничная ул., 2, 2-а).
17. Пруд Бабигонский со шлюзом, каналом (протокой) и мостом
(Петергоф, юго-восточнее Бельведера).
18. Пруд Запасной (Никольский) (с островом) с мостом, двумя шлюзами и водоотводным каналом
(Петергоф, юго-восточнее Заячьего Ремиза).
19. Пруд Круглый (с островом) с каменной террасой, шлюзом, переливной трубой
(Петергоф, у павильона "Озерки").
20. Пруд Мельничный (с тремя островами) с мостом и гротом
(Петергоф, между Царской мельницей и павильоном "Озерки").
21. Пруд Орлиный с Верхним Орлиным шлюзом и мостом
(Петергоф, между Руинным прудом и павильоном "Озерки").
22. Пруд Руинный (с двумя островами) с каналом (протокой) и двумя шлюзами
(Петергоф, юго-восточнее Бельведера).
23. Пруд Саперный (с островом) со шлюзом и каналом
(Петергоф, северо-западнее Руинного пруда).
24. Пруд Церковный с двумя шлюзами
(Петергоф, южнее Бабигонского пруда, расположен на территории Ленинградской области).

2. Перечень координат характерных точек границ территории объекта культурного наследия:



УСЛОВНЫЕ ОБОЗНАЧЕНИЯ:

- Граница территории объекта культурного наследия
- 1 Номер характерной точки

Номер характерной точки	Координаты характерных точек в системе координат, установленной для ведения государственного кадастра объектов недвижимости (м)	
	X	Y
1	2	3
1.	86824,32	90512,43
2.	86750,65	90656,59
3.	86707,80	90741,41
4.	86624,28	90904,67
5.	86571,87	91008,97
6.	86524,72	90998,63
7.	86525,32	90996,01
8.	86228,66	90929,76
9.	86228,37	90927,61
10.	86224,18	90926,78
11.	86222,27	90928,80
12.	86192,49	90922,66
13.	86179,30	90920,71
14.	86175,29	90920,98
15.	86157,64	90916,43
16.	86000,05	90878,72
17.	85823,41	90839,30
18.	85689,81	90809,33
19.	85586,75	90786,07
20.	85399,51	90744,03
21.	85397,89	90741,11
22.	85379,63	90736,97
23.	85376,70	90738,68
24.	85322,33	90726,26
25.	85231,53	90705,57
26.	85329,44	90266,24
27.	85188,77	90222,72
28.	84119,24	89890,70
29.	83908,66	89736,09
30.	83862,22	89702,47
31.	83962,26	89395,03
32.	83998,22	89278,93
33.	84019,38	89213,15
34.	84033,85	89169,94
35.	84054,93	89101,81
36.	84070,05	89065,25
37.	84320,00	89097,49
38.	84446,28	89115,75
39.	84447,28	89108,99
40.	84547,21	89125,11
41.	84546,92	89131,03
42.	84638,94	89146,13
43.	84691,54	89153,78
44.	84699,58	89155,14
45.	84702,10	89156,20

46.	84708,39	89159,87
47.	84712,95	89163,46
48.	84720,30	89169,85
49.	84723,79	89173,05
50.	84731,15	89181,85
51.	84737,25	89191,25
52.	84754,45	89218,26
53.	84828,52	89301,75
54.	84833,41	89321,11
55.	84909,46	89358,63
56.	85431,72	89031,86
57.	85633,06	89015,41
58.	85662,57	88947,10
59.	85714,60	88937,60
60.	85821,20	88912,80
61.	85928,35	88848,16
62.	86009,51	88792,64
63.	86022,80	88776,98
64.	86036,10	88770,78
65.	86050,88	88766,64
66.	86074,82	88754,52
67.	86079,87	88750,28
68.	86221,03	88856,48
69.	86265,27	88889,77
70.	86317,15	88928,80
71.	86456,02	88969,37
72.	86454,13	89092,73
73.	86454,13	89095,50
74.	86455,04	89235,39
75.	86454,95	89439,04
76.	86455,04	89808,49
77.	86455,62	89861,20
78.	86456,06	89948,61
79.	86882,30	89951,54
80.	86946,04	89953,91
81.	87108,19	89851,41
82.	87136,96	89837,77
83.	87168,72	89828,21
84.	87181,00	89828,32
85.	87178,36	89839,13
86.	87175,56	89842,29
87.	87175,94	89845,43
88.	87176,82	89847,31
89.	87183,08	89850,19
90.	87179,93	89856,78
91.	87173,42	89857,87
92.	87164,57	89873,45
93.	87159,36	89874,73
94.	87085,90	90002,56
95.	87030,92	90103,36
96.	86990,02	90183,46
97.	86942,53	90281,33

98.	86935,32	90289,94
99.	86930,82	90298,17
100.	86930,69	90306,39
101.	86928,24	90315,26
102.	86925,66	90322,32
103.	86842,53	90483,92
104.	86852,94	90486,95
105.	86861,32	90489,11
106.	86920,99	90505,58
107.	86940,56	90511,00
108.	87087,02	90551,27
109.	87705,15	90721,64
110.	88005,91	90804,54
111.	88007,16	90808,23
112.	88006,05	90812,42
113.	88002,70	90825,03
114.	88000,14	90834,65
115.	87995,98	90833,52
116.	87937,59	90816,86
117.	87938,34	90811,27
118.	87916,06	90803,91
119.	87895,03	90797,68
120.	87844,06	90783,50
121.	87712,88	90747,35
122.	87489,61	90682,96
123.	87488,50	90687,27
124.	87294,12	90633,86
125.	87293,41	90637,19
126.	87294,02	90637,36
127.	87292,61	90642,54
128.	87121,43	90595,48
129.	86924,88	90540,40
130.	86906,80	90535,27
131.	86845,73	90518,36
132.	86837,82	90516,12
133.	85668,56	89958,06
134.	85668,71	89958,05
135.	85668,87	89958,04
136.	85669,02	89958,02
137.	85669,17	89957,98
138.	85669,32	89957,94
139.	85669,46	89957,89
140.	85669,60	89957,82
141.	85669,74	89957,75
142.	85669,87	89957,68
143.	85670,00	89957,59
144.	85670,12	89957,49
145.	85670,24	89957,39
146.	85670,35	89957,28
147.	85670,45	89957,16
148.	85670,54	89957,04
149.	85670,63	89956,91

150.	85670,71	89956,78
151.	85670,78	89956,64
152.	85670,85	89956,50
153.	85670,90	89956,35
154.	85670,94	89956,20
155.	85670,98	89956,05
156.	85671,01	89955,89
157.	85671,02	89955,74
158.	85671,03	89955,58
159.	85671,03	89955,43
160.	85671,02	89955,27
161.	85670,99	89955,12
162.	85670,96	89954,96
163.	85670,92	89954,81
164.	85670,87	89954,66
165.	85670,82	89954,52
166.	85670,75	89954,38
167.	85670,67	89954,24
168.	85670,59	89954,11
169.	85670,50	89953,98
170.	85670,40	89953,86
171.	85670,29	89953,75
172.	85670,18	89953,65
173.	85670,06	89953,55
174.	85669,94	89953,46
175.	85669,81	89953,37
176.	85669,67	89953,30
177.	85669,53	89953,23
178.	85669,39	89953,17
179.	85669,24	89953,13
180.	85669,09	89953,09
181.	85668,94	89953,06
182.	85668,79	89953,04
183.	85668,64	89953,03
184.	85668,48	89953,03
185.	85668,33	89953,04
186.	85668,18	89953,06
187.	85668,02	89953,09
188.	85667,88	89953,13
189.	85667,73	89953,17
190.	85667,59	89953,23
191.	85667,45	89953,30
192.	85667,31	89953,37
193.	85667,18	89953,46
194.	85667,06	89953,55
195.	85666,94	89953,65
196.	85666,82	89953,75
197.	85666,72	89953,86
198.	85666,62	89953,98
199.	85666,53	89954,11
200.	85666,44	89954,24
201.	85666,37	89954,38

202.	85666,30	89954,52
203.	85666,24	89954,66
204.	85666,19	89954,81
205.	85666,15	89954,96
206.	85666,12	89955,12
207.	85666,10	89955,27
208.	85666,09	89955,43
209.	85666,09	89955,58
210.	85666,09	89955,74
211.	85666,11	89955,89
212.	85666,14	89956,05
213.	85666,17	89956,20
214.	85666,22	89956,35
215.	85666,27	89956,50
216.	85666,33	89956,64
217.	85666,41	89956,78
218.	85666,48	89956,91
219.	85666,57	89957,04
220.	85666,67	89957,16
221.	85666,77	89957,28
222.	85666,88	89957,39
223.	85667,00	89957,49
224.	85667,12	89957,59
225.	85667,25	89957,68
226.	85667,38	89957,75
227.	85667,52	89957,82
228.	85667,66	89957,89
229.	85667,80	89957,94
230.	85667,95	89957,98
231.	85668,10	89958,02
232.	85668,25	89958,04
233.	85668,41	89958,05

Режим использования территории
объекта культурного наследия федерального значения
«Парк Луговой (Озерковый)»,
расположенного по адресу:

Санкт-Петербург, г. Петергоф, между трассой Балтийской ж.д. и Шинкарским прудом.

1. На территории объекта культурного наследия запрещаются строительство объектов капитального строительства и увеличение объемно-пространственных характеристик существующих на территории объекта культурного наследия объектов капитального строительства; проведение земляных, строительных, мелиоративных и иных работ, за исключением работ по сохранению объекта культурного наследия или его отдельных элементов, сохранению историко-градостроительной или природной среды объекта культурного наследия.

2. На территории объекта культурного наследия разрешается ведение хозяйственной деятельности, не противоречащей требованиям обеспечения сохранности объекта культурного наследия и позволяющей обеспечить функционирование объекта культурного наследия в современных условиях.

3. Требования к осуществлению деятельности в границах территории объекта культурного наследия и требования к содержанию и использованию территории объекта культурного наследия устанавливаются законодательством Российской Федерации и Санкт-Петербурга об объектах культурного наследия.