



ПРАВИТЕЛЬСТВО САНКТ-ПЕТЕРБУРГА
КОМИТЕТ ПО ГОСУДАРСТВЕННОМУ КОНТРОЛЮ, ИСПОЛЬЗОВАНИЮ
И ОХРАНЕ ПАМЯТНИКОВ ИСТОРИИ И КУЛЬТУРЫ
РАСПОРЯЖЕНИЕ

окуд

23.12.2019

№ 471-р

**О включении выявленного объекта
культурного наследия в единый государственный реестр
объектов культурного наследия
(памятников истории и культуры)
народов Российской Федерации
в качестве объекта культурного наследия
регионального значения «Особняк А.М. Бракгаузен (Л.К. Эстеррейха)»,
об утверждении границ и режима использования
территории объекта культурного наследия**

В соответствии с пунктом 12 статьи 9.2, статьей 18 Федерального закона от 25.06.2002 № 73-ФЗ «Об объектах культурного наследия (памятниках истории и культуры) народов Российской Федерации», пунктом 3.1 Положения о Комитете по государственному контролю, использованию и охране памятников истории и культуры, утвержденного постановлением Правительства Санкт-Петербурга от 28.04.2004 № 651, на основании акта, составленного по результатам государственной историко-культурной экспертизы (рег. КГИОП от 03.04.2019 № 01-26-360/19-0-0), с учетом решения рабочей группы Совета по сохранению культурного наследия при Правительстве Санкт-Петербурга от 22.08.2019:

1. Включить в единый государственный реестр объектов культурного наследия (памятников истории и культуры) народов Российской Федерации (далее - реестр) в качестве объекта культурного наследия регионального значения «Особняк А.М. Бракгаузен (Л.К. Эстеррейха)», 1720 г., образцовый проект, 1823 г., архитектор В.И. Беретти, 1872-1873 гг., архитектор Р.А. Гедике, расположенный по адресу: Санкт-Петербург, набережная Лейтенанта Шмидта, дом 3, литера А.

2. Исключить из Списка вновь выявленных объектов, представляющих историческую, научную, художественную или иную культурную ценность, утвержденного приказом КГИОП от 20.02.2001 № 15, объект «Особняк А.М. Бракгаузен (Л.К. Эстеррейха)», расположенный по адресу: Санкт-Петербург, Лейтенанта Шмидта наб., 3; Академический пер., 14, числящийся под номером 439 в указанном списке.

3. Утвердить:

3.1. Границы территории объекта культурного наследия регионального значения «Особняк А.М. Бракгаузен (Л.К. Эстеррейха)» расположенного по адресу: Санкт-Петербург, набережная Лейтенанта Шмидта, дом 3, литера А согласно приложению № 1 к распоряжению.

3.2. Режим использования территории объекта культурного наследия регионального значения «Особняк А.М. Бракгаузен (Л.К. Эстеррейха)», расположенного по адресу: Санкт-Петербург, набережная Лейтенанта Шмидта, дом 3, литера А согласно приложению № 2 к распоряжению.

4. Заместителю председателя КГИОП - начальнику Управления организационного обеспечения, популяризации и государственного учета объектов культурного наследия обеспечить:

4.1. Направление в Министерство культуры Российской Федерации заявления о регистрации в реестре объекта культурного наследия регионального значения «Особняк А.М. Бракгаузен (Л.К. Эстеррейха)» в срок, не превышающий двух месяцев со дня издания распоряжения.

4.2. Направление в Управление Федеральной службы государственной регистрации, кадастра и картографии по Санкт-Петербургу, Комитет по градостроительству и архитектуре копий настоящего распоряжения в срок, не превышающий пяти рабочих дней со дня издания настоящего распоряжения.

4.3. Уведомление лиц, являющихся собственниками или иными законными владельцами объектов, указанных в пункте 1 распоряжения, о включении объектов культурного наследия в реестр в срок, не превышающий трех рабочих дней со дня издания распоряжения.

4.4. Размещение распоряжения в электронной форме в локальной компьютерной сети КГИОП и его официальное опубликование.

4.5. Внесение соответствующих изменений в «Геоинформационную базу данных по объектам культурного наследия, границам и режимам зон охраны на территории Санкт-Петербурга».

5. Контроль за выполнением настоящего распоряжения возложить на заместителя председателя КГИОП – начальника Управления организационного обеспечения, популяризации и государственного учета объектов культурного наследия.

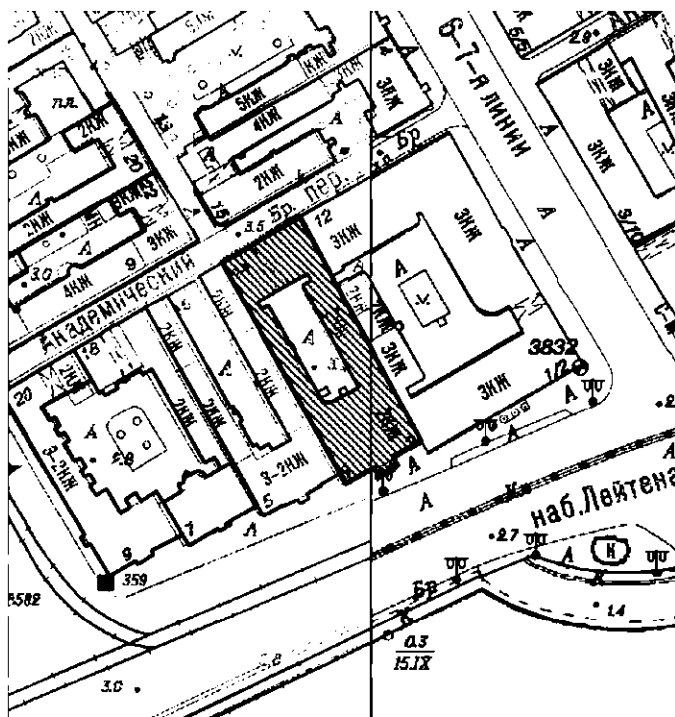
Председатель КГИОП



С.В. Макаров

План границ территории
объекта культурного наследия регионального значения
«Особняк А.М. Бракагаузен (Л.К. Эстеррейха)»
(далее объект культурного наследия)
Санкт-Петербург, набережная Лейтенанта Шмидта, дом 3, литера А

1. Схема границ территории объекта культурного наследия:

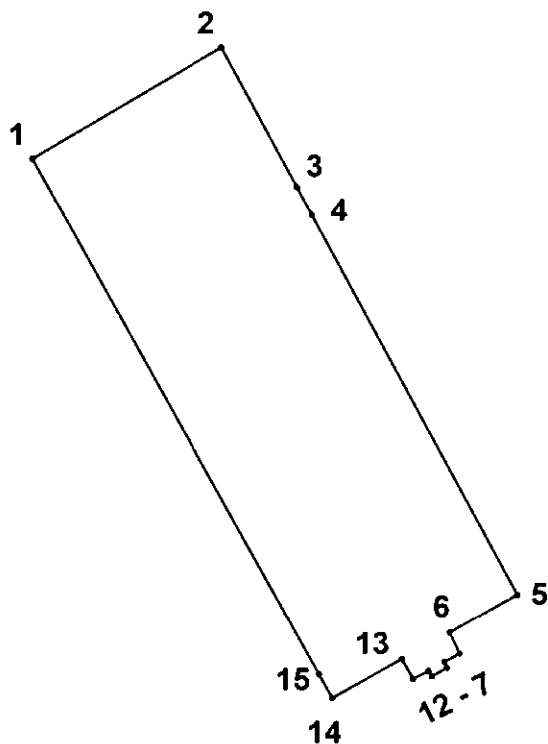


Масштаб 1:2000

Условные обозначения:

- Граница территории объекта культурного наследия
- ▨ Объект культурного наследия

**2. Перечень координат характерных точек границ территории
объекта культурного наследия:**



УСЛОВНЫЕ ОБОЗНАЧЕНИЯ:

- Граница территории выявленного объекта культурного наследия
- 1 Номер характерной точки

Номер характерной точки	Координаты характерных точек в системе координат, установленной для ведения государственного кадастра объектов недвижимости (м)	
	X	Y
1	2	3
1.	94365,92	111960,58
2.	94378,03	111981,21
3.	94362,79	111989,46
4.	94359,79	111991,09
5.	94318,43	112013,48
6.	94314,30	112006,11
7.	94311,98	112007,20
8.	94311,12	112005,54
9.	94310,43	112005,80
10.	94309,50	112004,15
11.	94310,08	112003,77
12.	94309,24	112002,11
13.	94311,40	112000,91
14.	94307,15	111993,32
15.	94309,76	111991,87

Режим использования территории
объекта культурного наследия регионального значения
«Особняк А.М. Бракгаузен (Л.К. Эстеррейха)»,
расположенного по адресу: Санкт-Петербург,
набережная Лейтенанта Шмидта, дом 3, литера А

1. На территории объекта культурного наследия запрещаются строительство объектов капитального строительства и увеличение объемно-пространственных характеристик, существующих на территории объекта культурного наследия объектов капитального строительства; проведение земляных, строительных, мелиоративных и иных работ, за исключением работ по сохранению объекта культурного наследия или его отдельных элементов, сохранению историко-градостроительной или природной среды объекта культурного наследия.

2. На территории объекта культурного наследия разрешается ведение хозяйственной деятельности, не противоречащей требованиям обеспечения сохранности объекта культурного наследия и позволяющей обеспечить функционирование объекта культурного наследия в современных условиях.

3. Требования к осуществлению деятельности в границах территории объекта культурного наследия и требования к содержанию и использованию территории объекта культурного наследия устанавливаются законодательством Российской Федерации и Санкт-Петербурга об объектах культурного наследия.