



ПРАВИТЕЛЬСТВО САНКТ-ПЕТЕРБУРГА  
КОМИТЕТ ПО ГОСУДАРСТВЕННОМУ КОНТРОЛЮ, ИСПОЛЬЗОВАНИЮ  
И ОХРАНЕ ПАМЯТНИКОВ ИСТОРИИ И КУЛЬТУРЫ  
РАСПОРЯЖЕНИЕ

окуд

22.11.2019

№ 401-р

**О включении выявленного объекта культурного наследия в единый государственный реестр объектов культурного наследия (памятников истории и культуры) народов Российской Федерации в качестве объекта культурного наследия регионального значения «Дача И.С. Крючкова», об утверждении границ и режима использования территории объекта культурного наследия**

На основании акта, составленного по результатам государственной историко-культурной экспертизы (рег. КГИОП от 01.10.2018 № 01-26-8304), с учетом решения рабочей группы Совета по сохранению культурного наследия при Правительстве Санкт-Петербурга от 16.05.2019:

1. Включить в единый государственный реестр объектов культурного наследия (памятников истории и культуры) народов Российской Федерации (далее – реестр) в качестве объекта культурного наследия регионального значения памятник «Дача И.С. Крючкова», 1870 – 1880-е гг., расположенный по адресу: Санкт-Петербург, поселок Репино, Приморское шоссе, дом 394, корпус 6, литера Л.

2. Исключить из перечня выявленных объектов культурного наследия объект «Дача Ридингер», расположенный по адресу: Санкт-Петербург, поселок Репино, Приморское шоссе, дом 394, корпус 6, литера Л, включенный в данный перечень распоряжением КГИОП от 13.11.2017 № 516-р.

3. Утвердить:

3.1. Границы территории объекта культурного наследия регионального значения «Дача И.С. Крючкова», расположенного по адресу: Санкт-Петербург, поселок Репино, Приморское шоссе, дом 394, корпус 6, литера Л, согласно приложению № 1 к распоряжению.

3.2. Режим использования территории объекта культурного наследия регионального значения «Дача И.С. Крючкова», расположенного по адресу: Санкт-Петербург, поселок Репино, Приморское шоссе, дом 394, корпус 6, литера Л, согласно приложению № 2 к распоряжению.

4. Заместителю председателя КГИОП – начальнику Управления организационного обеспечения, популяризации и государственного учета объектов культурного наследия обеспечить:

4.1. Направление в Министерство культуры Российской Федерации заявления о регистрации в реестре объекта культурного наследия регионального значения «Дача И.С. Крючкова» в срок, не превышающий двух месяцев со дня издания распоряжения.

4.2. Направление в Управление Федеральной службы государственной регистрации, кадастра и картографии по Санкт-Петербургу, Комитет по градостроительству и архитектуре копий распоряжения в срок, не превышающий пяти рабочих дней со дня издания распоряжения.

4.3. Уведомление лиц, являющихся собственниками или иными законными владельцами объекта, указанного в пункте 1 распоряжения, о включении объекта культурного наследия в реестр срок, не превышающий трех рабочих дней со дня издания распоряжения.

4.4. Размещение распоряжения в электронной форме в локальной компьютерной сети КГИОП и его официальное опубликование.

4.5. Внесение соответствующих изменений в «Геоинформационную базу данных по объектам культурного наследия, границам и режимам зон охраны на территории Санкт-Петербурга».

5. Контроль за выполнением распоряжения возложить на заместителя председателя КГИОП – начальника Управления организационного обеспечения, популяризации и государственного учета объектов культурного наследия.

Председатель Комитета



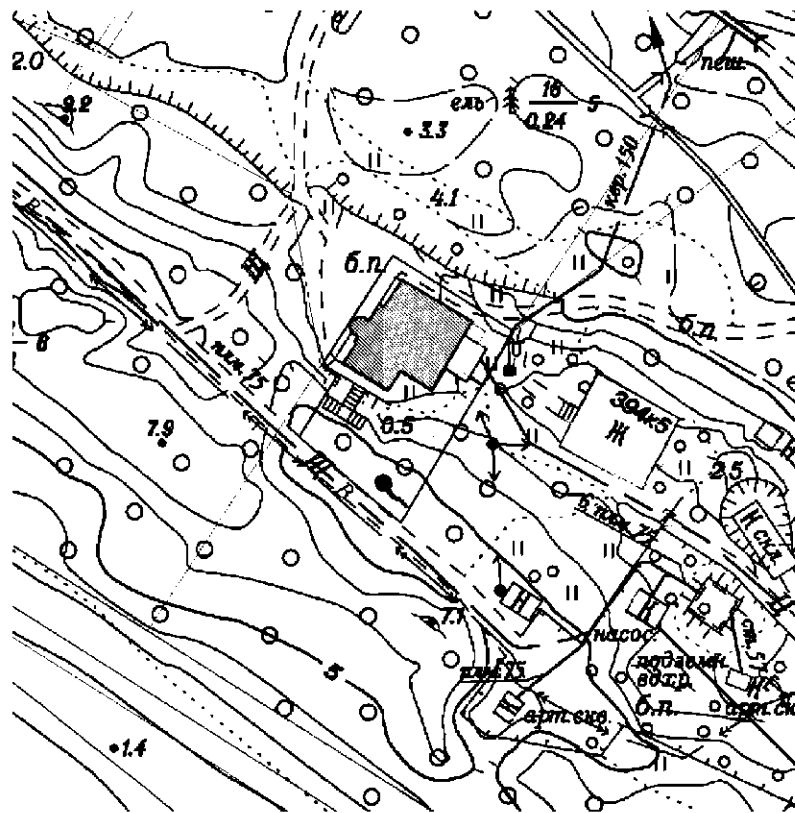
С.В. Макаров

Границы территории  
объекта культурного наследия регионального значения


«Дача И.С. Крючкова»,


(далее – объект культурного наследия), расположенного по адресу: Санкт-Петербург,  
поселок Репино, Приморское шоссе, дом 394, корпус 6, литера Л

1. Схема границ территории объекта культурного наследия:

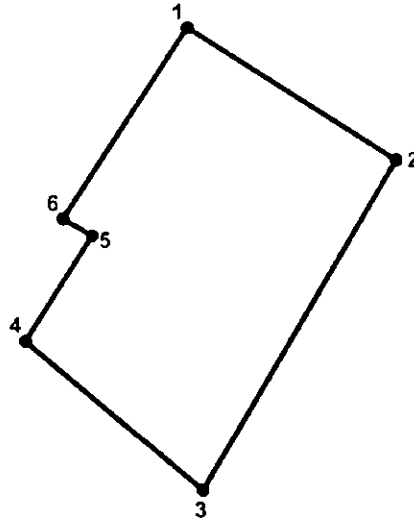


Условные обозначения:

 Объект культурного наследия регионального значения

 Граница территории объекта культурного наследия регионального значения.

2. Перечень координат характерных точек границ территории объекта культурного наследия.



УСЛОВНЫЕ ОБОЗНАЧЕНИЯ

- Граница территории объекта культурного наследия регионального значения.  
 ● 1 Номер характерной точки.

Номер характерной точки	Координаты характерных точек в системе координат, установленной для ведения государственного кадастра объектов недвижимости.	
	X	Y
1	119,2787500	89,3062500
2	119,2638900	89,3298100
3	119,2265066	89,3077873
4	119,2433917	89,2878870
5	119,2552112	89,2953647
6	119,2571852	89,2922056

Режим использования территории  
объекта культурного наследия регионального значения  
«Дача И.С. Крючкова»,  
расположенного по адресу: Санкт-Петербург, поселок Репино, Приморское шоссе, дом 394,  
корпус 6, литера Л

1. На территории объекта культурного наследия запрещаются строительство объектов капитального строительства и увеличение объемно-пространственных характеристик существующих на территории объекта культурного наследия объектов капитального строительства; проведение земляных, строительных, мелиоративных и иных работ, за исключением работ по сохранению объекта культурного наследия или его отдельных элементов, сохранению историко-градостроительной или природной среды объекта культурного наследия.

2. На территории объекта культурного наследия разрешается ведение хозяйственной деятельности, не противоречащей требованиям обеспечения сохранности объекта культурного наследия и позволяющей обеспечить функционирование объекта культурного наследия в современных условиях.

3. Требования к осуществлению деятельности в границах территории объекта культурного наследия и требования к содержанию и использованию территории объекта культурного наследия устанавливаются законодательством Российской Федерации и Санкт-Петербурга об объектах культурного наследия.