



ПРАВИТЕЛЬСТВО САНКТ-ПЕТЕРБУРГА
КОМИТЕТ ПО ГОСУДАРСТВЕННОМУ КОНТРОЛЮ, ИСПОЛЬЗОВАНИЮ
И ОХРАНЕ ПАМЯТНИКОВ ИСТОРИИ И КУЛЬТУРЫ
РАСПОРЯЖЕНИЕ

окладу

12.08.2019

402-р

Об установлении границ защитной зоны
объекта культурного наследия
регионального значения
«ДОТ № 118 КаУР», входящего в состав ансамбля
«Комплекс фортификационных и оборонительных
сооружений Ленинграда 1920-х - 1940-х годов»,
на расстоянии, отличном от расстояний,
предусмотренных пунктами 3 и 4 статьи 34.1
Федерального закона от 25.06.2002 № 73-ФЗ
«Об объектах культурного наследия
(памятниках истории и культуры)
народов Российской Федерации»

В соответствии с пунктом 5 статьи 34.1 Федерального закона от 25.06.2002 № 73-ФЗ «Об объектах культурного наследия (памятниках истории и культуры) народов Российской Федерации» (далее – Федеральный закон № 73-ФЗ), пунктом 2 Положения о принятии региональным органом охраны объектов культурного наследия решения, предусматривающего установление границ защитной зоны объекта культурного наследия на расстоянии, отличном от расстояний, предусмотренных пунктами 3 и 4 статьи 34.1 Федерального закона «Об объектах культурного наследия (памятниках истории и культуры) народов Российской Федерации», на основании заключения государственной историко-культурной экспертизы с учетом историко-градостроительного и ландшафтного окружения такого объекта культурного наследия, утверждённого постановлением Правительства Российской Федерации от 14.12.2016 № 1357, и на основании заключения государственной историко-культурной экспертизы (рег. КГИОП от 08.11.2018 №01-26-10194/18-0-0) с учетом историко-градостроительного и ландшафтного окружения объекта культурного наследия регионального значения «ДОТ № 118 КаУР», входящего в состав ансамбля «Комплекс фортификационных и оборонительных сооружений Ленинграда 1920-х - 1940-х годов», расположенного по адресу: Санкт-Петербург, на территории санатория «Дюны», в восточной части, 40 м на северо-запад от центральной проходной:

1. Установить границы защитной зоны объекта культурного наследия регионального значения «ДОТ № 118 КаУР», входящего в состав ансамбля «Комплекс фортификационных и оборонительных сооружений Ленинграда 1920-х - 1940-х годов», на расстоянии, отличном от расстояний, предусмотренных пунктами 3 и 4 статьи 34.1 Федерального закона № 73-ФЗ, согласно приложению.

2. Заместителю председателя КГИОП Михайлову А.В. обеспечить:

2.1. Направление в Управление Федеральной службы государственной регистрации кадастра и картографии по Санкт-Петербургу, Министерство культуры Российской Федерации, Комитет по градостроительству и архитектуре копий распоряжения в срок, не превышающий пяти рабочих дней со дня издания распоряжения.

2.2. Размещение распоряжения в электронной форме в локальной компьютерной сети КГИОП и его официальное опубликование.

2.3. Внесение соответствующих изменений в «Геоинформационную базу данных по объектам культурного наследия, границам и режимам зон охраны на территории Санкт-Петербурга».

3. Контроль за выполнением распоряжения возложить на заместителя председателя КГИОП Михайлова А.В.

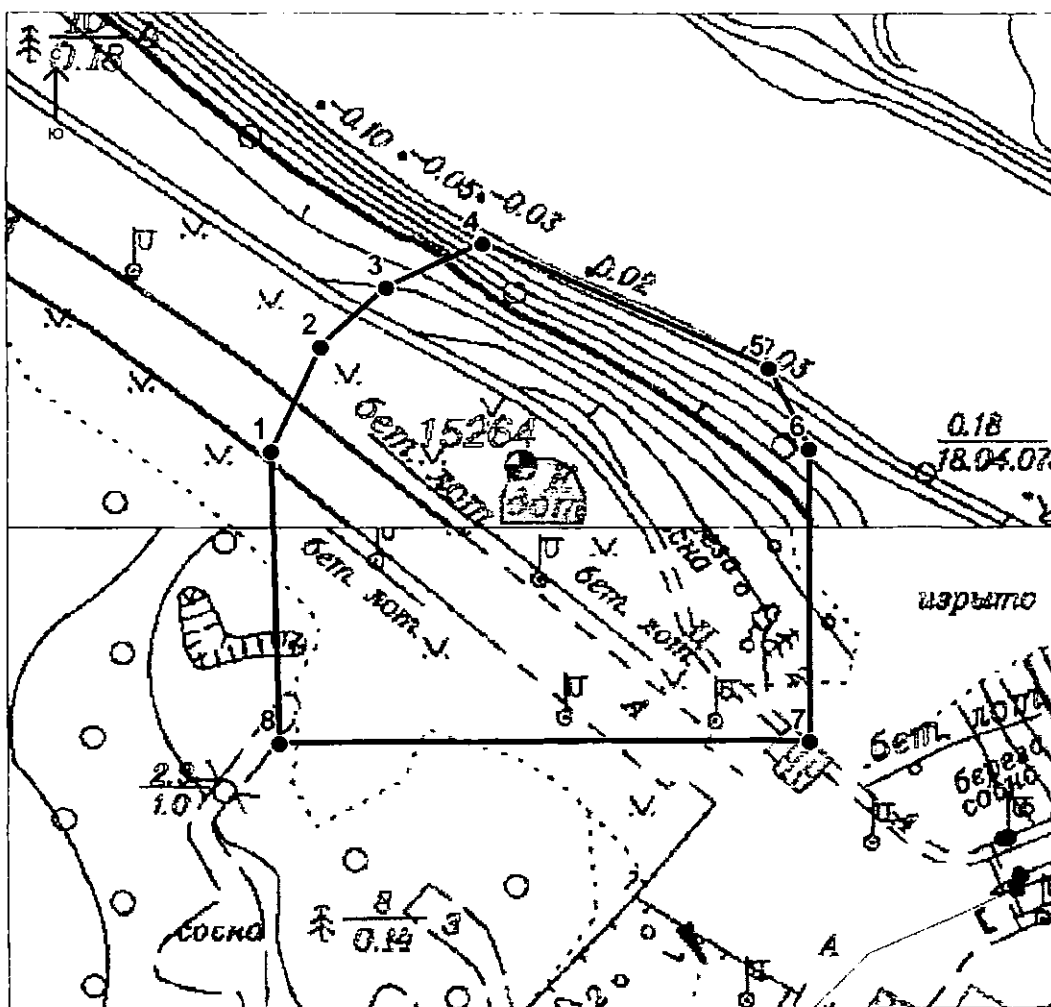
Председатель КГИОП



С.В. Макаров

Границы защитной зоны
объекта культурного наследия регионального значения
«ДОТ № 118 КаУР», входящего в состав ансамбля «Комплекс фортификационных и
оборонительных сооружений Ленинграда 1920-х - 1940-х годов» (далее – объект культурного
наследия), на расстоянии, отличном от расстояний, предусмотренных пунктами 3 и 4 статьи 34.1
Федерального закона № 73-ФЗ

1. Графическое описание границ защитной зоны объекта культурного наследия:



Условные обозначения:

- Граница защитной зоны
объекта культурного наследия
- 4 ● Номер характерной точки

2. Перечень координат характерных точек границ защитной зоны объекта культурного наследия:

Номер характерной точки	Координаты характерных точек в системе координат, установленной для ведения Единого государственного реестра недвижимости (метры)	
	X	Y
1	2	3
1	115010,7	93473,0
2	115024,9	93479,6
3	115032,9	93488,3
4	115039,0	93501,0
5	115021,9	93538,5
6	115011,0	93543,7
7	114970,6	93543,7
8	114970,5	93473,9