



ПРАВИТЕЛЬСТВО САНКТ-ПЕТЕРБУРГА  
КОМИТЕТ ПО ГОСУДАРСТВЕННОМУ КОНТРОЛЮ, ИСПОЛЬЗОВАНИЮ  
И ОХРАНЕ ПАМЯТНИКОВ ИСТОРИИ И КУЛЬТУРЫ  
**РАСПОРЯЖЕНИЕ**

окду

04.04.2019

166--р

**Об установлении границ защитной зоны  
объекта культурного наследия  
регионального значения  
«ДОТ артиллерийский», входящего в состав ансамбля  
«Комплексе фортификационных и оборонительных  
сооружений Ленинграда 1920-х - 1940-х годов»,  
на расстоянии, отличном от расстояний,  
предусмотренных пунктами 3 и 4 статьи 34.1  
Федерального закона от 25.06.2002 № 73-ФЗ  
«Об объектах культурного наследия  
(памятниках истории и культуры)  
народов Российской Федерации»**

В соответствии с пунктом 5 статьи 34.1 Федерального закона от 25.06.2002 № 73-ФЗ «Об объектах культурного наследия (памятниках истории и культуры) народов Российской Федерации» (далее – Федеральный закон № 73-ФЗ), пунктом 2 Положения о принятии региональным органом охраны объектов культурного наследия решения, предусматривающего установление границ защитной зоны объекта культурного наследия на расстоянии, отличном от расстояний, предусмотренных пунктами 3 и 4 статьи 34.1 Федерального закона «Об объектах культурного наследия (памятниках истории и культуры) народов Российской Федерации», на основании заключения государственной историко-культурной экспертизы с учетом историко-градостроительного и ландшафтного окружения такого объекта культурного наследия, утверждённого постановлением Правительства Российской Федерации от 14.12.2016 № 1357, и на основании заключения государственной историко-культурной экспертизы (рег. КГИОП от 08.11.2018 №01-26-10194/18-0-0) с учетом историко-градостроительного и ландшафтного окружения объекта культурного наследия регионального значения «ДОТ артиллерийский», входящего в состав ансамбля «Комплексе фортификационных и оборонительных сооружений Ленинграда 1920-х - 1940-х годов», расположенного по адресу: г. Санкт-Петербург, площадка бывшего Радицентра, в 314 м юго-западнее здания, расположенного по адресу: Санкт-Петербург, Софийская улица, дом 71, корпус 2, лит. А:

1. Установить границы защитной зоны объекта культурного наследия регионального значения «ДОТ артиллерийский», входящего в состав ансамбля «Комплекс фортификационных и оборонительных сооружений Ленинграда 1920-х - 1940-х годов», на расстоянии, отличном от расстояний, предусмотренных пунктами 3 и 4 статьи 34.1 Федерального закона № 73-ФЗ, согласно приложению.

2. Заместителю председателя КГИОП Михайлову А.В. обеспечить:

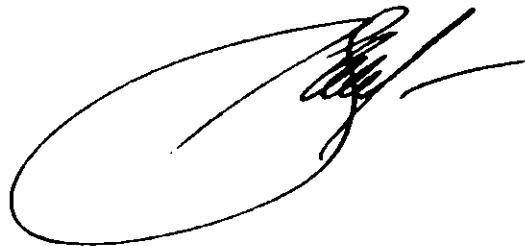
2.1. Направление в Управление Федеральной службы государственной регистрации кадастра и картографии по Санкт-Петербургу, Министерство культуры Российской Федерации, Комитет по градостроительству и архитектуре копий распоряжения в срок, не превышающий пяти рабочих дней со дня издания распоряжения.

2.2. Размещение распоряжения в электронной форме в локальной компьютерной сети КГИОП и его официальное опубликование.

2.3. Внесение соответствующих изменений в «Геоинформационную базу данных по объектам культурного наследия, границам и режимам зон охраны на территории Санкт-Петербурга».

3. Контроль за выполнением распоряжения возложить на заместителя председателя КГИОП Михайлова А.В.

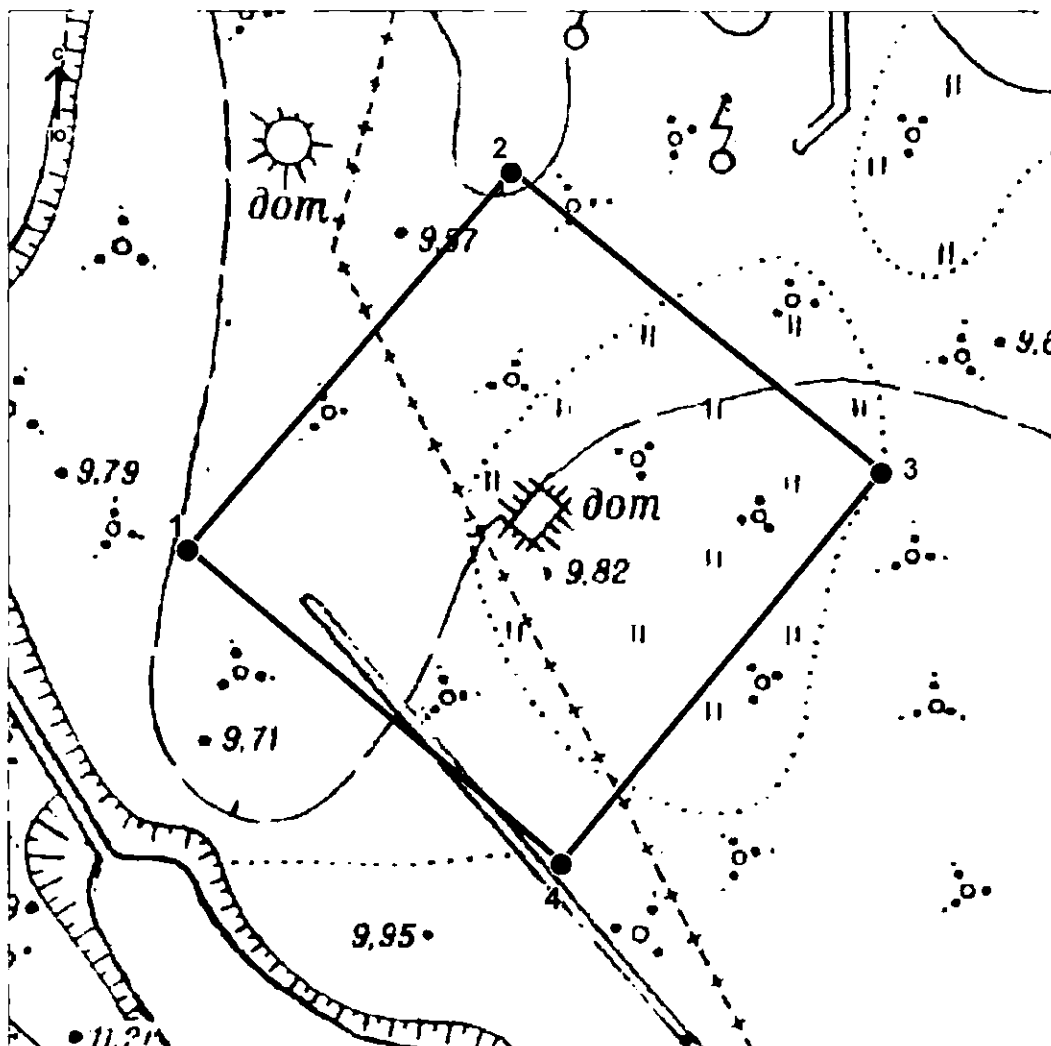
Председатель КГИОП



С.В. Макаров

Границы защитной зоны  
объекта культурного наследия регионального значения  
«ДОТ артиллерийский», входящего в состав ансамбля «Комплекс фортификационных и оборонительных сооружений Ленинграда 1920-х - 1940-х годов», (далее – объект культурного наследия) на расстоянии, отличном от расстояний, предусмотренных пунктами 3 и 4 статьи 34.1 Федерального закона № 73-ФЗ

1. Графическое описание границ защитной зоны объекта культурного наследия:



Условные обозначения:

— Граница защитной зоны  
объекта культурного наследия

4 ● Номер характерной точки

2. Перечень координат характерных точек границ защитной зоны объекта культурного наследия:

Номер характерной точки	Координаты характерных точек в системе координат, установленной для ведения Единого государственного реестра недвижимости (метры)	
	X	Y
1	2	3
1	85291,5	119297,5
2	85341,3	119340,3
3	85301,6	119389,2
4	85250,1	119346,9