



ПРАВИТЕЛЬСТВО САНКТ-ПЕТЕРБУРГА
КОМИТЕТ ПО ГОСУДАРСТВЕННОМУ КОНТРОЛЮ, ИСПОЛЬЗОВАНИЮ
И ОХРАНЕ ПАМЯТНИКОВ ИСТОРИИ И КУЛЬТУРЫ
РАСПОРЯЖЕНИЕ

окду

13.03.2019

117-р

**Об установлении границ защитной зоны
объекта культурного наследия
регионального значения
«ДОТ пулемётный», входящего в состав ансамбля
«Комплекс фортификационных и оборонительных
сооружений Ленинграда 1920-х - 1940-х годов»,
на расстоянии, отличном от расстояний,
предусмотренных пунктами 3 и 4 статьи 34.1
Федерального закона от 25.06.2002 № 73-ФЗ
«Об объектах культурного наследия
(памятниках истории и культуры)
народов Российской Федерации»**

В соответствии с пунктом 5 статьи 34.1 Федерального закона от 25.06.2002 № 73-ФЗ «Об объектах культурного наследия (памятниках истории и культуры) народов Российской Федерации» (далее – Федеральный закон № 73-ФЗ), пунктом 2 Положения о принятии региональным органом охраны объектов культурного наследия решения, предусматривающего установление границ защитной зоны объекта культурного наследия на расстоянии, отличном от расстояний, предусмотренных пунктами 3 и 4 статьи 34.1 Федерального закона «Об объектах культурного наследия (памятниках истории и культуры) народов Российской Федерации», на основании заключения государственной историко-культурной экспертизы с учетом историко-градостроительного и ландшафтного окружения такого объекта культурного наследия, утверждённого постановлением Правительства Российской Федерации от 14.12.2016 № 1357, и на основании заключения государственной историко-культурной экспертизы (рег. КГИОП от 08.11.2018 №01-26-10194/18-0-0) с учетом историко-градостроительного и ландшафтного окружения объекта культурного наследия регионального значения «ДОТ пулемётный», входящего в состав ансамбля «Комплекс фортификационных и оборонительных сооружений Ленинграда 1920-х - 1940-х годов», расположенного по адресу: г. Санкт-Петербург, площадка бывшего Радицентра, в 327 м юго-западнее здания, расположенного по адресу: Санкт-Петербург, Софийская улица, дом 71, корпус 2, лит.А:

1. Установить границы защитной зоны объекта культурного наследия регионального значения «ДОТ пулемётный», входящего в состав ансамбля «Комплекс фортификационных и оборонительных сооружений Ленинграда 1920-х - 1940-х годов», на расстоянии, отличном от расстояний, предусмотренных пунктами 3 и 4 статьи 34.1 Федерального закона № 73-ФЗ, согласно приложению.

2. Заместителю председателя КГИОП Михайлову А.В. обеспечить:

2.1. Направление в Управление Федеральной службы государственной регистрации кадастра и картографии по Санкт-Петербургу, Министерство культуры Российской Федерации, Комитет по градостроительству и архитектуре копий распоряжения в срок, не превышающий пяти рабочих дней со дня издания распоряжения.

2.2. Размещение распоряжения в электронной форме в локальной компьютерной сети КГИОП и его официальное опубликование.

2.3. Внесение соответствующих изменений в «Геоинформационную базу данных по объектам культурного наследия, границам и режимам зон охраны на территории Санкт-Петербурга».

3. Контроль за выполнением распоряжения возложить на заместителя председателя КГИОП Михайлова А.В.

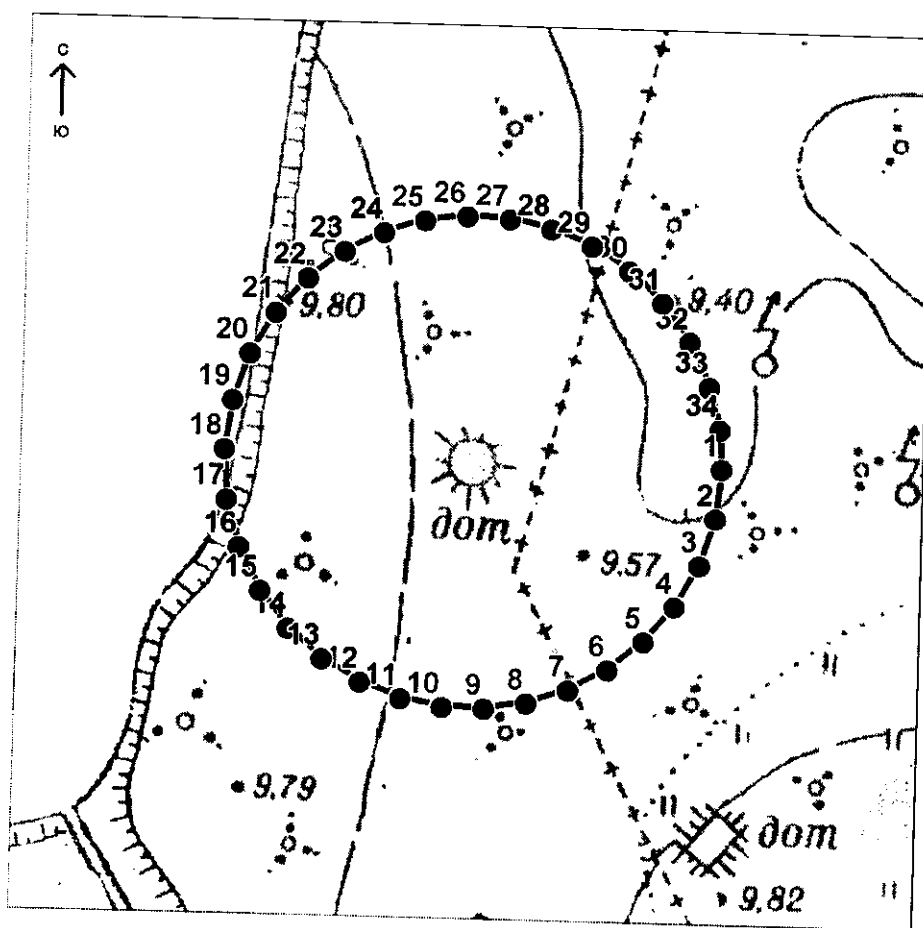
Председатель КГИОП



С.В. Макаров

Границы защитной зоны
объекта культурного наследия регионального значения
«ДОТ пулемётный», входящего в состав ансамбля «Комплекс фортификационных и
оборонительных сооружений Ленинграда 1920-х - 1940-х годов» (далее – объект культурного
наследия), на расстоянии, отличном от расстояний, предусмотренных пунктами 3 и 4 статьи 34.1
Федерального закона № 73-ФЗ

1. Графическое описание границ защитной зоны объекта культурного наследия:



Условные обозначения:

- Граница защитной зоны
объекта культурного наследия
- 4 ● Номер характерной точки

2. Перечень координат характерных точек границ защитной зоны объекта культурного наследия:

Номер характерной точки	Координаты характерных точек в системе координат, установленной для ведения Единого государственного реестра недвижимости (метры)	
	X	Y
1	2	3
1	85345,09	119343,67
2	85338,49	119342,99
3	85332,24	119341,01
4	85326,64	119337,90
5	85321,90	119333,90
6	85318,10	119329,23
7	85315,29	119324,11
8	85313,46	119318,70
9	85312,59	119313,14
10	85312,66	119307,55
11	85313,69	119302,01
12	85315,69	119296,63
13	85318,67	119291,58
14	85322,63	119287,00
15	85327,53	119283,13
16	85333,24	119280,20
17	85339,57	119278,43
18	85346,20	119277,97
19	85352,76	119278,88
20	85358,91	119281,06
21	85364,39	119284,33
22	85368,98	119288,46
23	85372,61	119293,22
24	85375,26	119298,39
25	85376,93	119303,84
26	85377,64	119309,41
27	85377,41	119315,02
28	85376,22	119320,53
29	85374,06	119325,86
30	85370,92	119330,85
31	85366,80	119335,32
32	85361,75	119339,05
33	85355,91	119341,80
34	85350,33	119343,32