



**ПРАВИТЕЛЬСТВО САНКТ-ПЕТЕРБУРГА**  
**КОМИТЕТ ПО ГОСУДАРСТВЕННОМУ КОНТРОЛЮ, ИСПОЛЬЗОВАНИЮ**  
**И ОХРАНЕ ПАМЯТНИКОВ ИСТОРИИ И КУЛЬТУРЫ**  
**РАСПОРЯЖЕНИЕ**

окуд

24.06.2017

№ 308-р

**Об утверждении границ и режима использования  
территории объекта культурного наследия  
федерального значения «Парк Победы Московский»**

В соответствии со статьей 3.1, подпунктом 2 статьи 9.1, подпунктом 10 пункта 2 статьи 33 Федерального закона от 25.06.2002 № 73-ФЗ «Об объектах культурного наследия (памятниках истории и культуры) народов Российской Федерации»:

**1. Утвердить:**

1.1. Границы территории объекта культурного наследия федерального значения (ансамбль) «Парк Победы Московский», расположенного по адресу: Московский просп., 188, Бассейная ул., Кузнецовская ул., Юрия Гагарина просп., согласно приложению № 1 к распоряжению.

1.2. Режим использования территории объекта культурного наследия федерального значения (ансамбль) «Парк Победы Московский», расположенного по адресу: Московский просп., 188, Бассейная ул., Кузнецовская ул., Юрия Гагарина просп., согласно приложению № 2 к распоряжению.

**2. Заместителю председателя КГИОП - начальнику Управления государственного учета объектов культурного наследия обеспечить:**

2.1. Внесение информации о границах территории и режиме использования территории объекта культурного наследия, указанного в пункте 1 распоряжения, в единый государственный реестр объектов культурного наследия (памятников истории и культуры) народов Российской Федерации.

2.2. Направление в Управление Федеральной службы государственной регистрации, кадастра и картографии по Санкт-Петербургу, Комитет по градостроительству и архитектуре копий распоряжения в срок, не превышающий пяти рабочих дней со дня издания распоряжения.

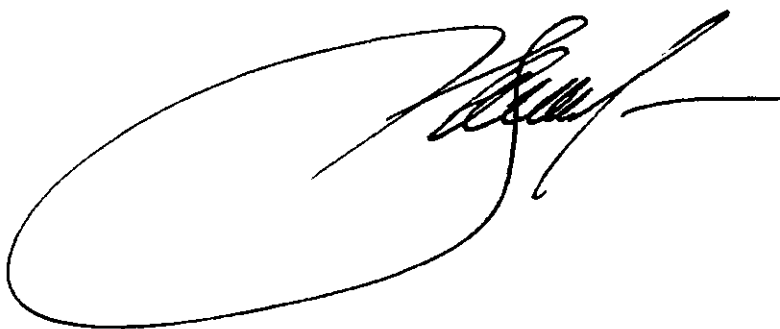
2.3. Уведомление лиц, являющихся собственниками или иными законными владельцами объекта, указанного в пункте 1 распоряжения, в срок, не превышающий трех рабочих дней со дня издания распоряжения.

2.4. Размещение распоряжения в электронной форме в локальной компьютерной сети КГИОП и его официальное опубликование.

3. Начальнику отдела государственного учета объектов культурного наследия обеспечить внесение соответствующих изменений в «Геоинформационную базу данных по объектам культурного наследия, границам и режимам зон охраны на территории Санкт-Петербурга».

4. Контроль за выполнением распоряжения остается за заместителем председателя КГИОП – начальником Управления организационного обеспечения, популяризации и государственного учета объектов культурного наследия.

Председатель КГИОП

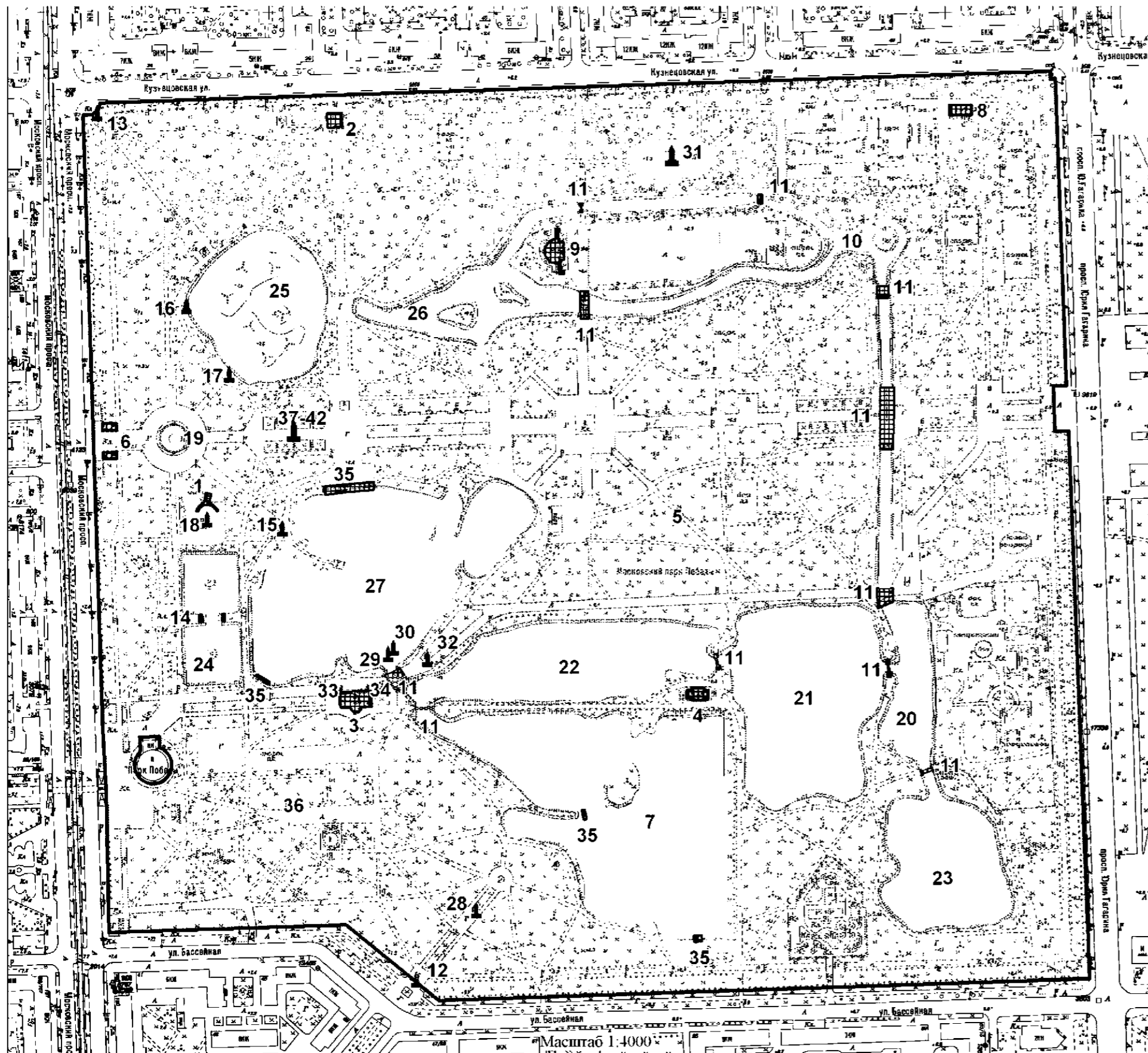
A large, stylized handwritten signature in black ink, consisting of several loops and a long horizontal stroke extending to the right.

С.В. Макаров

Границы территории объекта культурного наследия  
федерального значения  
«Парк Победы Московский»  
(далее – объект культурного наследия),  
расположенного по адресу: Санкт-Петербург, Московский  
пр., 188, Бассейная ул., Кузнецовская ул.,  
Юрия Гагарина пр.

Состав объект культурного наследия:

1. Павильон Насосный  
(Московский проспект, дом 188, литера К)
2. Павильон "Терраса" (Молочный буфет)  
(Московский проспект, дом 188а, литера А)
3. Павильон шахматно-шашечный (кинотеатр "Глобус")  
(Московский проспект, дом 188а, литера АБ)
4. Павильон на Флотской аллее (лодочная станция)  
(Московский проспект, дом 188а, литера П)
5. Парк
6. Пропитей (Московский проспект, дом 188а, литера Е)
7. Пруд Адмиралтейский
8. Подстанция трансформаторная  
(Кузнецовская улица, дом 25, литера Р)
9. Летний театр (Московский проспект, дом 188а, литера Ж)
10. Каналы Восточный. Северный. Южный
11. Мосты (одиннадцать)
12. Вазы на каменных пилонах (две) (Бассейная ул., у входа в парк)
13. Вазы на каменных пилонах (две) (Кузнецовская ул., у входа в парк)
14. Постаменты для скульптур львов на Квадратных прудах (два)
15. Памятник Космодемьянской З.А., Герою Советского Союза
16. Памятник Дьен Р.
17. Памятник Матросову А.М., Герою Советского Союза
18. Фонтан "Мальчик"
19. Фонтан "Слава"  
(Московский проспект, дом 188, сооружение 1, литера Ф)
20. Пруд Детский
21. Пруд Капитанский
22. Пруд Корабельный
23. Пруд Матросский
24. Пруд "Очки" (два Квадратных пруда)
25. Пруд Пейзажный
26. Пруд Фигурный
27. Пруд Фонтанный
28. Скульптура "Братья по оружию"
29. Скульптура "Мальчик с корабликом"
30. Скульптура "Мальчик с рыбкой"
31. Скульптура "Прием в пионеры"
32. Скульптура "Физкультурницы"
33. Скульптура "Тыл"
34. Скульптура "Фронт"
35. Спуски гранитные (четыре)
36. Мемориальная зона бывшего кирпичного завода (крематория)
37. Памятник Богданову С.И., дважды Герою Советского Союза
38. Памятник Голубеву В.М., дважды Герою Советского Союза
39. Памятник Осипову В.Н., дважды Герою Советского Союза
40. Памятник Ракову В.И., дважды Герою Советского Союза
41. Памятник Федорову Е.П., дважды Герою Советского Союза
42. Памятник Челнокову Н.В., дважды Герою Советского Союза



Условные обозначения:

— Граница территории объекта культурного наследия

▣ Объект культурного наследия:

▣ Здания и сооружения

▲ Памятники монументального искусства

▣ Парк

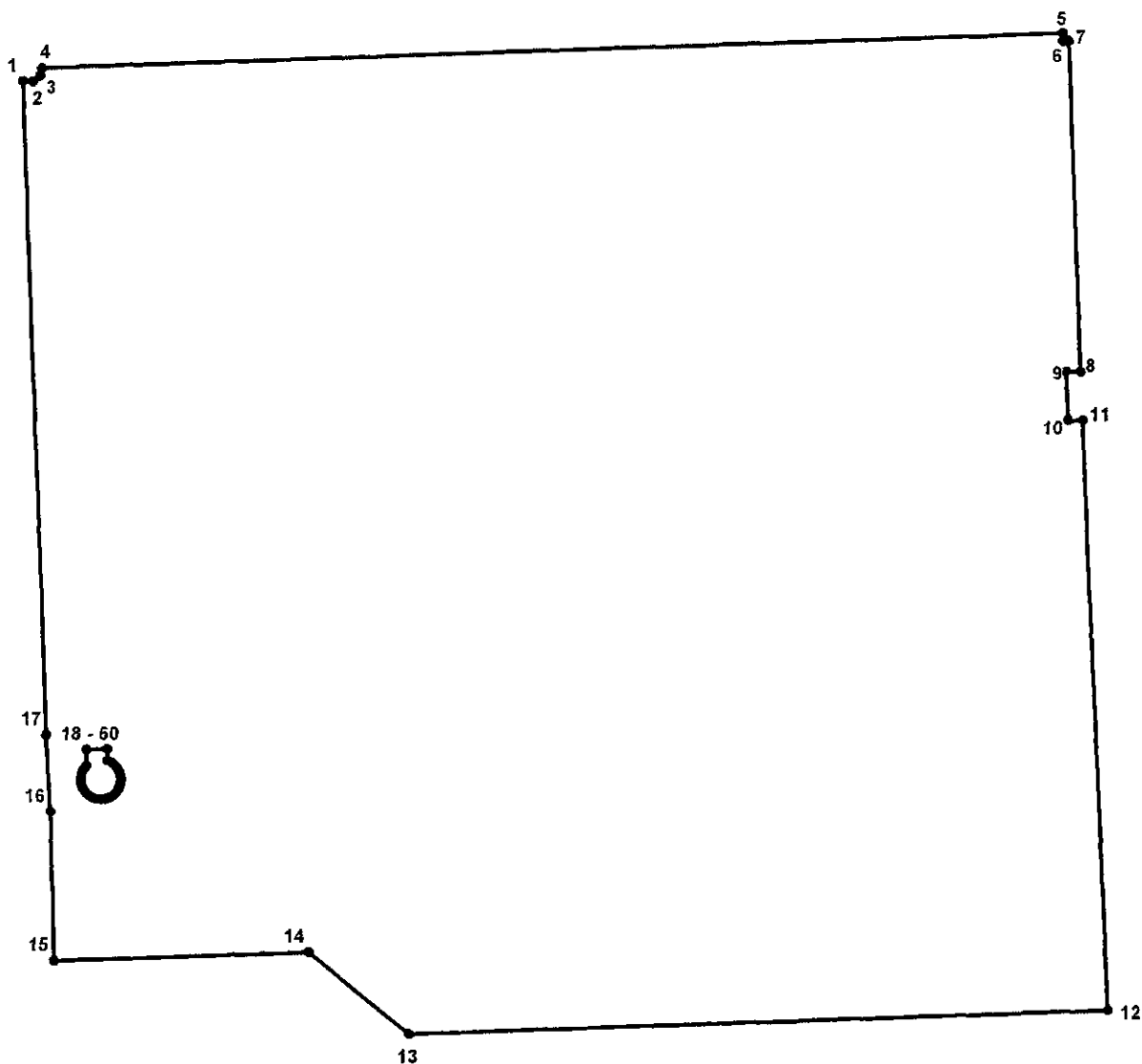
▣ Элементы гидросистемы

## 2. Текстовое описание границ территории объекта культурного наследия:

Граница территории объекта культурного наследия проходит от точки 1 на северо-западном углу парка и угла ограды; на северо-восток и восток по ограде парка до точки 5 на северо-восточном углу парка, затем на юго-восток по ограде до точки 12 на юго-восточном углу парка, далее по ограде до точки 15 на юго-западном углу парка, затем на северо-запад до точки 17 и к точке 1 вдоль ограды парка; от точки 18 до точки 60 и далее до точки 18 на расстоянии трех метров от фундамента здания, расположенного по адресу: Московский проспект, дом 188, литера М (вестибюль метрополитена).

Участок, ограниченный точками 18-60, исключается из границы объекта культурного наследия.

## 3. Перечень координат характерных точек границ территории объекта культурного наследия:



## УСЛОВНЫЕ ОБОЗНАЧЕНИЯ:

- Граница территории объекта культурного наследия
- 1 Номер характерной точки

Номер характерной точки	Координаты характерных точек в системе координат, установленной для ведения государственного кадастра объектов недвижимости (км)	
	X	Y
1	2	3
1.	87,1089600	114,0347000
2.	87,1092000	114,0426800
3.	87,1138700	114,0487000
4.	87,1198200	114,0501100
5.	87,1479600	114,8932900
6.	87,1412400	114,8934000
7.	87,1413500	114,8979700
8.	86,8689500	114,9077100
9.	86,8688900	114,8959700
10.	86,8282800	114,8975300
11.	86,8286600	114,9096700
12.	86,3432500	114,9281500
13.	86,3236600	114,3504500
14.	86,3904800	114,2683400
15.	86,3839000	114,0579700
16.	86,5060800	114,0552900
17.	86,5694700	114,0520900
18.	86,5572700	114,0853200
19.	86,5442300	114,0856600
20.	86,5431300	114,0845800
21.	86,5415000	114,0833300
22.	86,5397300	114,0823000
23.	86,5378500	114,0814900
24.	86,5358700	114,0809200
25.	86,5338500	114,0806100
26.	86,5318000	114,0805400
27.	86,5297500	114,0807300
28.	86,5277500	114,0811800
29.	86,5258200	114,0818700
30.	86,5239800	114,0827900
31.	86,5222800	114,0839300
32.	86,5207300	114,0852800
33.	86,5193600	114,0868000
34.	86,5181900	114,0884900
35.	86,5172400	114,0903100
36.	86,5165200	114,0922300
37.	86,5160500	114,0942300
38.	86,5158300	114,0962700
39.	86,5158600	114,0983200
40.	86,5161400	114,1003500
41.	86,5166800	114,1023300
42.	86,5174600	114,1042300
43.	86,5184700	114,1060200
44.	86,5196900	114,1076600

45.	86,5211000	114,1091500
46.	86,5226900	114,1104500
47.	86,5244300	114,1115400
48.	86,5262900	114,1124000
49.	86,5282500	114,1130300
50.	86,5302600	114,1134100
51.	86,5323100	114,1135400
52.	86,5353700	114,1132500
53.	86,5373600	114,1127500
54.	86,5392700	114,1120000
55.	86,5410700	114,1110200
56.	86,5427400	114,1098200
57.	86,5455700	114,1068600
58.	86,5466800	114,1051400
59.	86,5477900	114,1026700
60.	86,5577200	114,1024100

Режим использования территории  
объекта культурного наследия федерального значения  
«Парк Победы Московский»,  
расположенного по адресу: Санкт-Петербург, Московский пр., 188, Бассейная ул.,  
Кузнецовская ул., Юрия Гагарина пр.

1. На территории объекта культурного наследия запрещаются строительство объектов капитального строительства и увеличение объемно-пространственных характеристик, существующих на территории объекта культурного наследия объектов капитального строительства; проведение земляных, строительных, мелиоративных и иных работ, за исключением работ по сохранению объекта культурного наследия или его отдельных элементов, сохранению историко-градостроительной или природной среды объекта культурного наследия.

2. На территории объекта культурного наследия разрешается ведение хозяйственной деятельности, не противоречащей требованиям обеспечения сохранности объекта культурного наследия и позволяющей обеспечить функционирование объекта культурного наследия в современных условиях.

3. Требования к осуществлению деятельности в границах территории объекта культурного наследия и требования к содержанию и использованию территории объекта культурного наследия устанавливаются законодательством Российской Федерации и Санкт-Петербурга об объектах культурного наследия.