



ПРАВИТЕЛЬСТВО САНКТ-ПЕТЕРБУРГА
КОМИТЕТ ПО ГОСУДАРСТВЕННОМУ КОНТРОЛЮ, ИСПОЛЬЗОВАНИЮ
И ОХРАНЕ ПАМЯТНИКОВ ИСТОРИИ И КУЛЬТУРЫ
РАСПОРЯЖЕНИЕ

окуд

31.05.2017

№ 275-р

Об утверждении границ и режима использования территории объекта культурного наследия регионального значения «Елизаветинская клиническая больница с территорией и садом»

В соответствии со статьей 3.1, подпунктом 2 пункта 1 статьи 9.1, подпунктом 10 пункта 2 статьи 33 Федерального закона от 25.06.2002 № 73-ФЗ «Об объектах культурного наследия (памятниках истории и культуры) народов Российской Федерации», пунктом 3.12 Положения о Комитете по государственному контролю, использованию и охране памятников истории и культуры, утвержденного постановлением Правительства Санкт-Петербурга от 28.04.2004 № 651:

1. Утвердить:

1.1. Границы территории объекта культурного наследия регионального значения «Елизаветинская клиническая больница с территорией и садом», расположенного по адресу: Санкт-Петербург, наб. реки Фонтанки, дом 152, литера А; наб. реки Фонтанки, дом 152а, литера Б, литера Ю; Рижский проспект, дом 21, литеры Е, З, Ф, Д; Рижский проспект, дом 21, корпус 2, литера К (Фонтанки р. наб., 152; Рижский пр., 21), согласно приложению № 1 к распоряжению.

1.2. Режим использования территории объекта культурного наследия регионального значения «Елизаветинская клиническая больница с территорией и садом», расположенного по адресу: Санкт-Петербург, наб. реки Фонтанки, дом 152, литера А; наб. реки Фонтанки, дом 152а, литера Б, литера Ю; Рижский проспект, дом 21, литеры Е, З, Ф, Д; Рижский проспект, дом 21, корпус 2, литера К (Фонтанки р. наб., 152; Рижский пр., 21), согласно приложению № 2 к распоряжению.

2. Заместителю председателя КГИОП - начальнику Управления организационного обеспечения, популяризации и государственного учета объектов культурного наследия обеспечить:

2.1. Внесение информации о границах территории и режиме использования территории объекта культурного наследия, указанного в пункте 1 распоряжения, в единый государственный реестр объектов культурного наследия (памятников истории и культуры) народов Российской Федерации.

2.2. Направление в Управление Федеральной службы государственной регистрации, кадастра и картографии по Санкт-Петербургу, Комитет по градостроительству и архитектуре копий распоряжения в срок, не превышающий пяти рабочих дней со дня издания распоряжения.

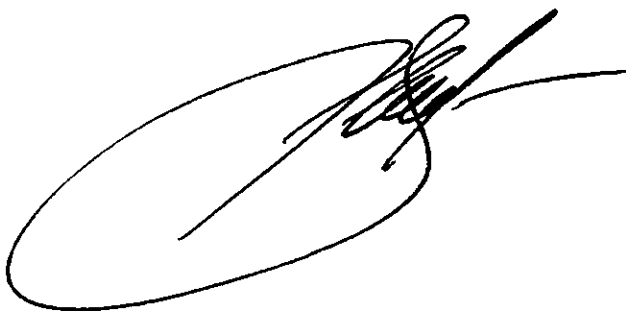
2.3. Уведомление лиц, являющихся собственниками или иными законными владельцами объекта, указанного в пункте 1 распоряжения, в срок, не превышающий трех рабочих дней со дня издания распоряжения.

2.4. Размещение распоряжения в электронной форме в локальной компьютерной сети КГИОП и его официальное опубликование.

3. Начальнику отдела государственного учета объектов культурного наследия обеспечить внесение соответствующих изменений в «Геоинформационную базу данных по объектам культурного наследия, границам и режимам зон охраны на территории Санкт-Петербурга».

4. Контроль за выполнением распоряжения возложить на заместителя председателя КГИОП – начальника Управления организационного обеспечения, популяризации и государственного учета объектов культурного наследия.

Председатель КГИОП



С.В. Макаров

от 31.05.2017 № 275-р

Границы территории
объекта культурного наследия регионального значения
«Елизаветинская клиническая больница с территорией и садом»,
(далее – объект культурного наследия),
расположенного по адресу:

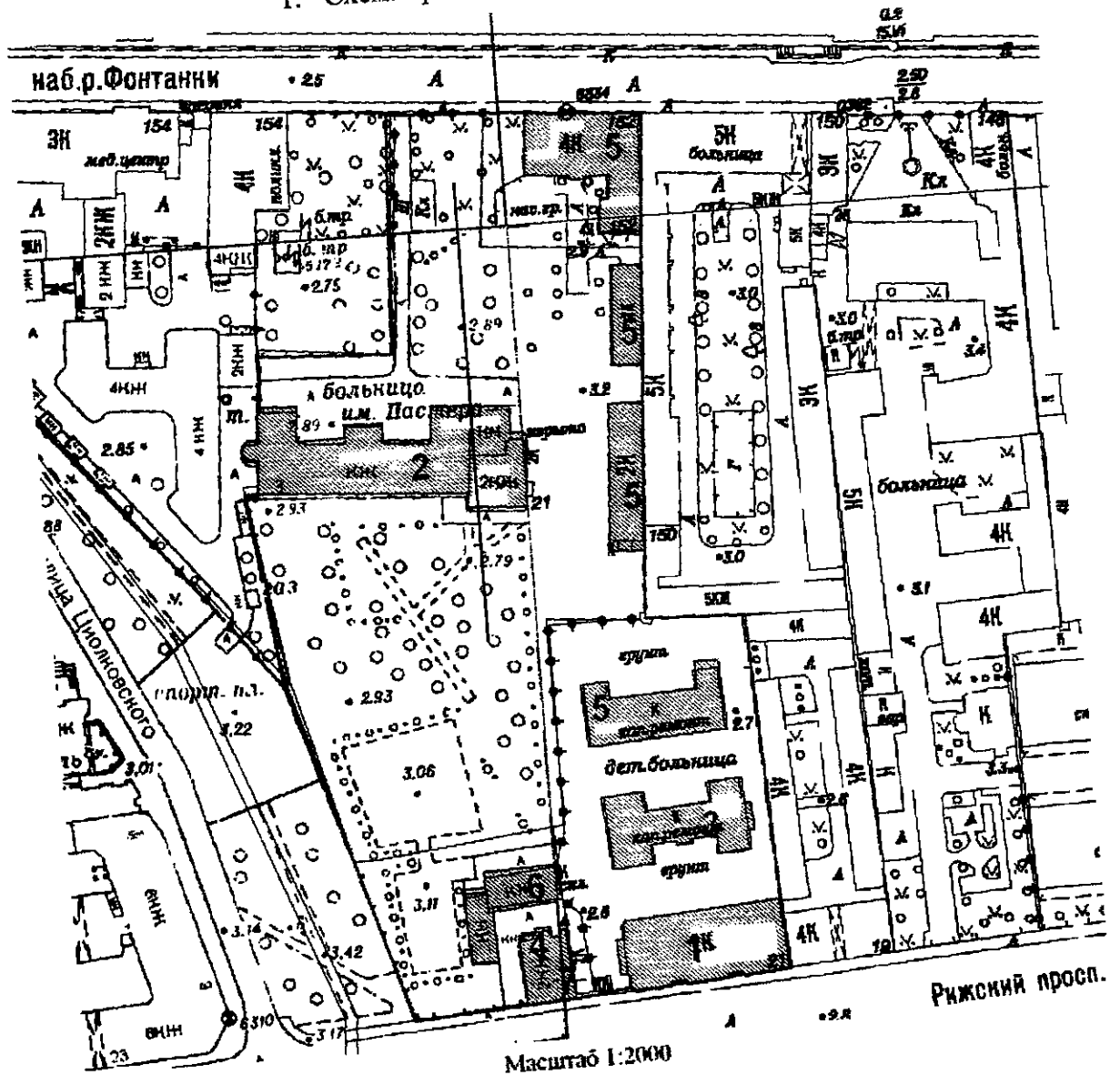
Санкт-Петербург, наб. реки Фонтанки, дом 152, литера А;

наб. реки Фонтанки, дом 152а, литера Б, литера Ю;

Рижский проспект, дом 21, литеры Е, З, Ф, Д;

Рижский проспект, дом 21, корпус 2, литера К
(Фонтанки р. наб., 152; Рижский пр., 21)

1. Схема границ территории объекта:



Масштаб 1:2000

Условные обозначения:

- Граница территории объекта культурного наследия
- ▨ Объект культурного наследия

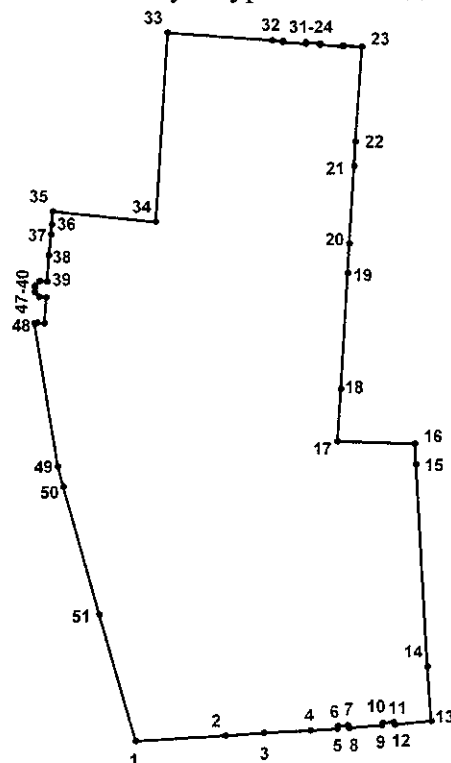
Состав объекта культурного наследия:

1. Здание по Рижскому пр. – б. Александро-Мариинская лечебница для приходящих больных (Рижский проспект, дом 21, литера З)
2. Перестройка главного здания больницы и 2-этажная пристройка для паровых котлов (Рижский проспект, дом 21, литера Ю)
3. Одноэтажное здание для заразных больных (Рижский проспект, дом 21, литера Е)
4. 2-этажный амбулаторный корпус (Рижский проспект, дом 21, корпус 2, литера К)
5. Одноэтажные службы и 3 корпуса (наб. реки Фонтанки, дом 152, литера А; набережная реки Фонтанки, дом 152а, литера Б; Рижский проспект, дом 21, литера Д)
6. Одноэтажное здание фермы (Рижский проспект, дом 21, литера Ф)
7. Часовня (местоположение не установлено). Мемориальная доска на здании по Рижскому пр.: «Б. Елизаветинская клиническая больница для малолетних детей. Основана в 1844 г. В 1917 г. переименована в детскую больницу (Рижский проспект, дом 21, корпус 2, литера К)

2. Текстовое описание границ территории объекта культурного наследия:

Граница территории объекта культурного наследия проходит от точки 1 до точки 13 на северо-восток вдоль Рижского пр., по фундаментом зданий, расположенных по адресам: Рижский проспект, дом 21, корпус 2, литера К; Рижский проспект, дом 21, литера З; от точки 13 до точки 16 на север, от точки 16 до точки 17 на запад, от точки 17 до точки 23 на северо-восток и далее до точки 32 на запад по фундаментам зданий, расположенных по адресам: набережная реки Фонтанки, дом 152а, литера Б; набережная реки Фонтанки, дом 152, литера А; от точки 32 до точки 51 и далее до точки 1 по границе земельного участка, расположенного по адресу: набережная реки Фонтанки, дом 152а, литера Ю, имеющего кадастровый номер 78:32:0001612:4.

3. Перечень координат характерных точек границ территории объекта культурного наследия:



УСЛОВНЫЕ ОБОЗНАЧЕНИЯ:

- Граница территории объекта культурного наследия
- 1 Номер характерной точки

Номер характерной точки	Координаты характерных точек в системе координат, установленной для ведения государственного кадастра объектов недвижимости (км)	
	X	Y
1	2	3
1.	91,7925900	111,9596200
2.	91,7944300	111,9902500
3.	91,7953900	112,0032100
4.	91,7961400	112,0191300
5.	91,7967965	112,0283100
6.	91,7976664	112,0285622
7.	91,7979054	112,0318784
8.	91,7971223	112,0323667
9.	91,7978717	112,0434287
10.	91,7987139	112,0437847
11.	91,7989638	112,0473741
12.	91,7982302	112,0479497
13.	91,7994200	112,0602800
14.	91,8178200	112,0590000
15.	91,8862100	112,0553800
16.	91,8932300	112,0551300
17.	91,8940620	112,0287275
18.	91,9117109	112,0299488
19.	91,9509500	112,0324000
20.	91,9609800	112,0330300
21.	91,9872400	112,0346700
22.	91,9955200	112,0352200
23.	92,0274300	112,0375500
24.	92,0279100	112,0310800
25.	92,0276200	112,0310500
26.	92,0282000	112,0232500
27.	92,0286200	112,0232800
28.	92,0289900	112,0184000
29.	92,0285000	112,0183600
30.	92,0290800	112,0105500
31.	92,0293800	112,0105700
32.	92,0296600	112,0068600
33.	92,0323000	111,9713200
34.	91,9684100	111,9670700
35.	91,9719600	111,9319800
36.	91,9674700	111,9316300
37.	91,9641300	111,9313700
38.	91,9569600	111,9306500
39.	91,9481100	111,9299100
40.	91,9482300	111,9274500
41.	91,9467800	111,9258200
42.	91,9459890	111,9257692
43.	91,9445600	111,9256700
44.	91,9429100	111,9271400
45.	91,9426900	111,9295700
46.	91,9339200	111,9290300

48.	91,9339987	111,9255783
49.	91,8854900	111,9333300
50.	91,8786200	111,9352500
51.	91,8354000	111,9473100

④

④

Режим использования территории
объекта культурного наследия регионального значения
«Елизаветинская клиническая больница с территорией и садом»,
расположенного по адресу: Санкт-Петербург, наб. реки Фонтанки, дом 152, литера А; наб. реки
Фонтанки, дом 152а, литера Б, литера Ю; Рижский проспект, дом 21, литеры Е, З, Ф, Д;
Рижский проспект, дом 21, корпус 2, литера К
(Фонтанки р. наб., 152; Рижский пр., 21)

1. На территории объекта культурного наследия запрещаются строительство объектов капитального строительства и увеличение объемно-пространственных характеристик существующих на территории объекта культурного наследия объектов капитального строительства; проведение земляных, строительных, мелиоративных и иных работ, за исключением работ по сохранению объекта культурного наследия или его отдельных элементов, сохранению историко-градостроительной или природной среды объекта культурного наследия;

2. На территории объекта культурного наследия разрешается ведение хозяйственной деятельности, не противоречащей требованиям обеспечения сохранности объекта культурного наследия и позволяющей обеспечить функционирование объекта культурного наследия в современных условиях;

3. Требования к осуществлению деятельности в границах территории объекта культурного наследия и требования к содержанию и использованию территории объекта культурного наследия устанавливаются законодательством Российской Федерации и Санкт-Петербурга об объектах культурного наследия.