

**ПРАВИТЕЛЬСТВО САНКТ-ПЕТЕРБУРГА****ПОСТАНОВЛЕНИЕ**

окуд

01.08.2024№ 655

**О внесении изменений в постановление
Правительства Санкт-Петербурга
от 31.01.2017 № 40**

Правительство Санкт-Петербурга

ПОСТАНОВЛЯЕТ:

1. Внести в Правила благоустройства территории Санкт-Петербурга в части, касающейся эстетических регламентов объектов благоустройства и элементов благоустройства, утвержденные постановлением Правительства Санкт-Петербурга от 31.01.2017 № 40 (далее – Правила), следующие изменения:

1.1. Пункт 1.5 Правил после абзаца тридцать второго дополнить абзацем следующего содержания:

«контейнер заглубленного типа для накопления твердых коммунальных отходов (далее соответственно – контейнер заглубленного типа, ТКО) – коммунально-бытовое оборудование, необходимое для обустройства места (площадки) накопления ТКО, с последующим использованием в целях накопления ТКО, за исключением крупногабаритных отходов;».

1.2. Пункт 1.5 Правил после абзаца тридцать восьмого дополнить абзацем следующего содержания:

«место (площадка) накопления ТКО – территория, земельный участок (или его часть), которые в соответствии с требованиями законодательства в области санитарно-эпидемиологического благополучия населения и иного законодательства Российской Федерации, устанавливающего требования к местам (площадкам) накопления ТКО, и правилами благоустройства территории Санкт-Петербурга обустраиваются необходимыми элементами благоустройства (покрытие места (площадки) накопления ТКО, ограждение места (площадки) накопления ТКО, укрывная ограждающая конструкция места (площадки) накопления ТКО, контейнер заглубленного типа) в одной из следующих совокупностей:

покрытие места (площадки) накопления ТКО, ограждение места (площадки) накопления ТКО, укрывная ограждающая конструкция места (площадки) накопления ТКО;

покрытие места (площадки) накопления ТКО, ограждение места (площадки) накопления ТКО;

покрытие места (площадки) накопления ТКО, контейнер заглубленного типа;

покрытие места (площадки) накопления ТКО, контейнер заглубленного типа, ограждение места (площадки) накопления ТКО;».

1.3. Пункт 1.5 Правил после абзаца сорокового дополнить абзацем следующего содержания:

«мусоросборник – контейнер, кроме контейнера заглубленного типа, или бункер, предназначенные для накопления ТКО;».

1.4. В абзаце семидесятом пункта 1.5 Правил слова «коммунально-бытового оборудования (мусорных контейнеров)» заменить словами «мест (площадок) накопления ТКО».

1.5. Название раздела 4 приложения № 1 к Правилам после слов «ограждение техническое,» дополнить словами «ограждение мест (площадок) накопления ТКО, укрывную ограждающую конструкцию мест (площадок) накопления ТКО,».

1.6. Раздел 4 приложения № 1 к Правилам дополнить пунктами 4.6. 4.6.1 – 4.6.8 следующего содержания:

«4.6. Типовые внешние виды ограждений мест (площадок) накопления ТКО, укрывных ограждающих конструкций мест (площадок) накопления ТКО установлены в приложении к настоящему Эстетическому регламенту.

4.6.1. Ограждение мест (площадок) накопления ТКО и укывная ограждающая конструкция мест (площадок) накопления ТКО, предусмотренные в разделе 1 приложения к настоящему Эстетическому регламенту, допускается размещать путем их блокировки между собой.

4.6.2. Ограждение мест (площадок) накопления ТКО и укывная ограждающая конструкция места (площадок) накопления ТКО, предусмотренные в разделе 5 приложения к настоящему Эстетическому регламенту, допускается размещать путем их блокировки между собой не более шестью объединяющими модулями.

4.6.3. Ограждения мест (площадок) накопления ТКО и укывные ограждающие конструкции мест (площадок) накопления ТКО, предусмотренные в разделах 6 и 7 приложения к настоящему Эстетическому регламенту, допускается размещать в виде одного модуля либо путем блокировки не более восьми модулей между собой.

4.6.4. Расстояние между ламелями (высота межламельного пространства) ограждений мест (площадок) накопления ТКО, предусмотренных в разделах 3 – 7 приложения к настоящему Эстетическому регламенту, составляет 40 мм.

4.6.5. Не допускается размещение ограждений мест (площадок) накопления ТКО и укывных ограждающих конструкций мест (площадок) накопления ТКО в совокупности с типовыми внешними видами из различных разделов приложения к настоящему Эстетическому регламенту.

4.6.6. В случае необходимости размещения мусоросборника объемом 8 куб.м и более допускается увеличение высоты, указанной в типовом внешнем виде, предусмотренном в разделе 8 приложения к настоящему Эстетическому регламенту, но не более 6,20 м с усилением конструкций (Схема 1 и Схема 2), либо размещение ограждения места (площадок) накопления ТКО типового внешнего вида, предусмотренного в разделах 8 и 9 приложения к настоящему Эстетическому регламенту, без укывной ограждающей конструкции места (площадки) накопления ТКО.

В случае необходимости размещения контейнера заглубленного типа наряду с мусоросборниками допускается размещение ограждения места (площадок) накопления ТКО типового внешнего вида, предусмотренного в разделах 8 и 9 приложения к настоящему Эстетическому регламенту, без укывной ограждающей конструкции места (площадки) накопления ТКО.

Схема 1 Вид сбоку

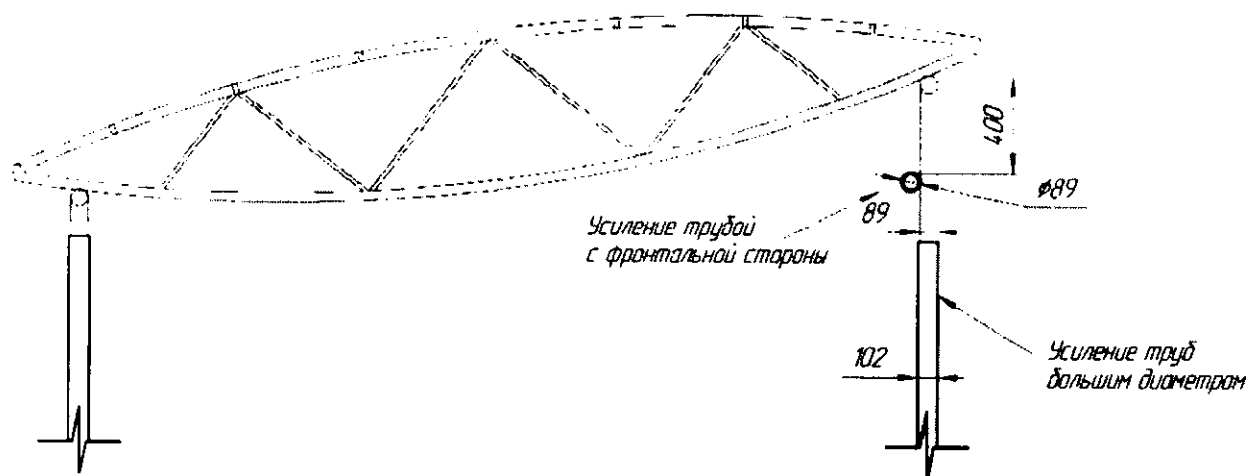
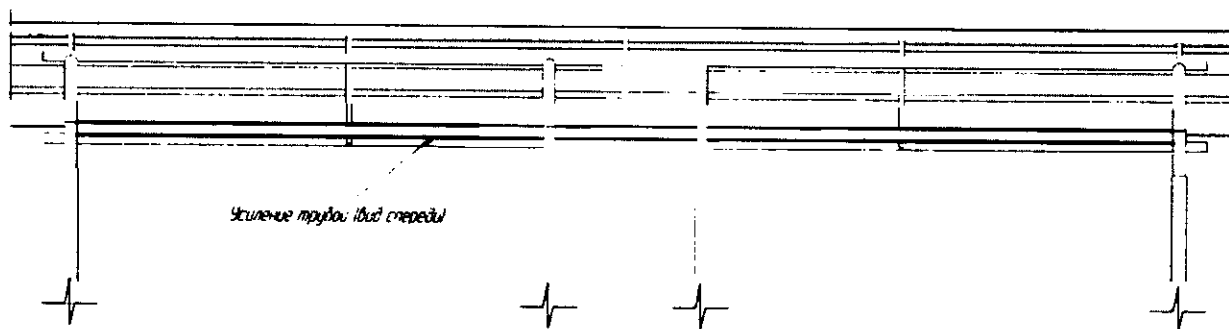


Схема 2 Вид спереди



4.6.7. Дополнительным элементом укрывных ограждающих конструкций места (площадки) накопления ТКО могут быть камеры видеонаблюдения, согласование размещения которых не требуется.

4.6.8. При использовании типовых внешних видов ограждений мест (площадок) накопления ТКО, укрывных ограждающих конструкций мест (площадок) накопления ТКО допускается закрытие открытых пространств защитным элементом (сеткой RAL 7010, материал – металл) как мера защиты места (площадки) накопления ТКО от привлечения и массового скопления птиц, согласование размещения которого не требуется».

1.7. Эстетический регламент декоративных, технических, конструктивных устройств, являющийся приложением № 1 к Правилам, дополнить приложением (Приложение к Эстетическому регламенту декоративных, технических, конструктивных устройств), изложив его в редакции согласно приложению № 1 к настоящему постановлению.

1.8. В приложении к Эстетическому регламенту планировочных устройств, являющемуся приложением № 2 к Правилам:

1.8.1. Гриф изложить в следующей редакции:

«Приложение к Эстетическому регламенту планировочных устройств».

1.8.2. Раздел 2 изложить в редакции согласно приложению № 2 к настоящему постановлению.

1.9. В названии раздела 5 приложения № 4 к Правилам слова «(включая контейнеры, урны, наземные блоки систем кондиционирования и вентиляции), системы отвода поверхностных и дренажных вод (за исключением объектов мелиоративной системы)» заменить словами «(мусоросборники, урны, контейнер заглубленного типа)».

1.10. В пунктах 5.4 и 5.6 приложения № 4 к Правилам слово «контейнеров» заменить словами «контейнеров заглубленного типа».

1.11. Пункт 5.5 приложения № 4 к Правилам и приложение № 2 к Эстетическому регламенту оборудования, являющемуся приложением № 4 к Правилам, исключить.

1.12. В пункте 5.6 приложения № 4 к Правилам слова «объектов благоустройства для размещения контейнеров,» исключить.

1.13. Название разделов 1 и 2 приложения № 1 к Эстетическому регламенту оборудования, являющемуся приложением № 4 к Правилам, после слова «контейнеров» дополнить словами «заглубленного типа».

2. Дополнить Правила примечанием следующего содержания:

«Понятия и термины, используемые в приложениях к настоящим Правилам при отсутствии в них собственной терминологии (в том числе принятых сокращений), применяются в значениях, определенных настоящими Правилами».

3. Контроль за выполнением постановления возложить на вице-губернатора Санкт-Петербурга Корабельникова А.А.

Губернатор
Санкт-Петербурга



A handwritten signature in black ink, appearing to read "А.Д. Беглов".

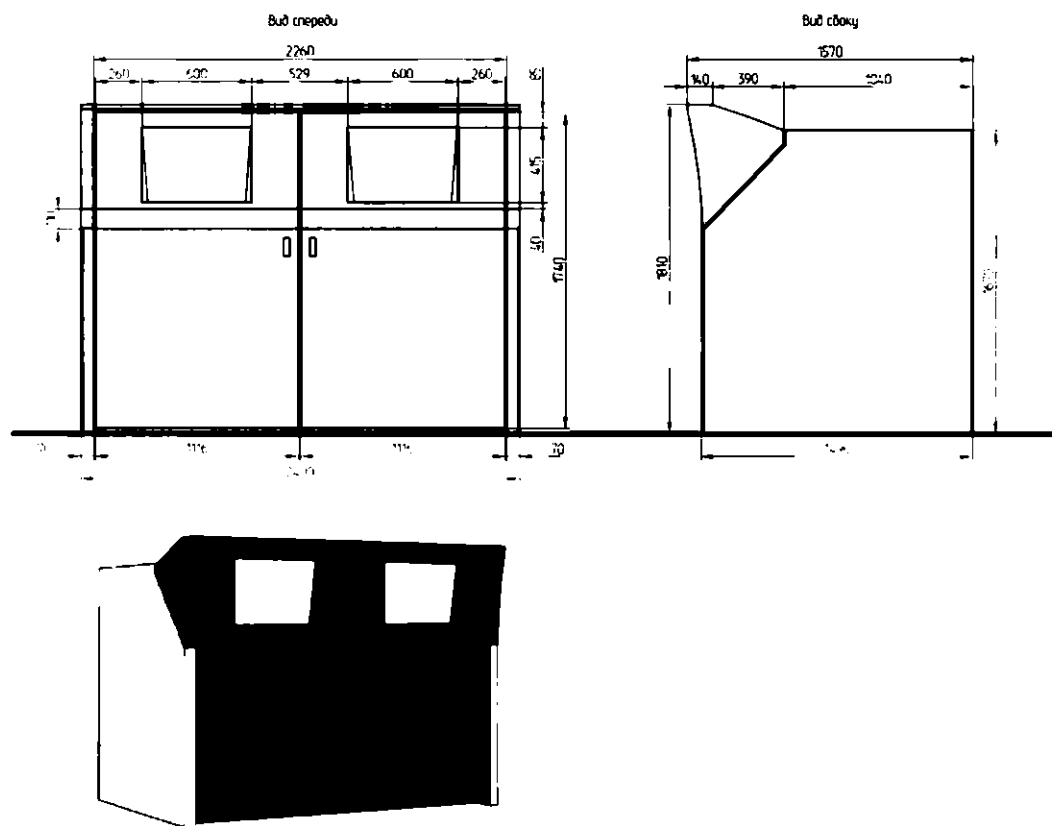
А.Д.Беглов

Приложение № 1
к постановлению
Правительства Санкт-Петербурга
от 01.08.2024 № 655

**ТИПОВЫЕ ВНЕШНИЕ ВИДЫ
ОГРАЖДЕНИЙ МЕСТ (ПЛОЩАДОК) НАКОПЛЕНИЯ ТКО
И УКРЫВНЫХ ОГРАЖДАЮЩИХ КОНСТРУКЦИЙ
МЕСТ (ПЛОЩАДОК) НАКОПЛЕНИЯ ТКО**

Раздел 1

Тип 1. Типовой внешний вид ограждения места (площадки) накопления ТКО и укывной ограждающей конструкции места (площадки) накопления ТКО для размещения двух мусоросборников объемом 1,1 куб.м



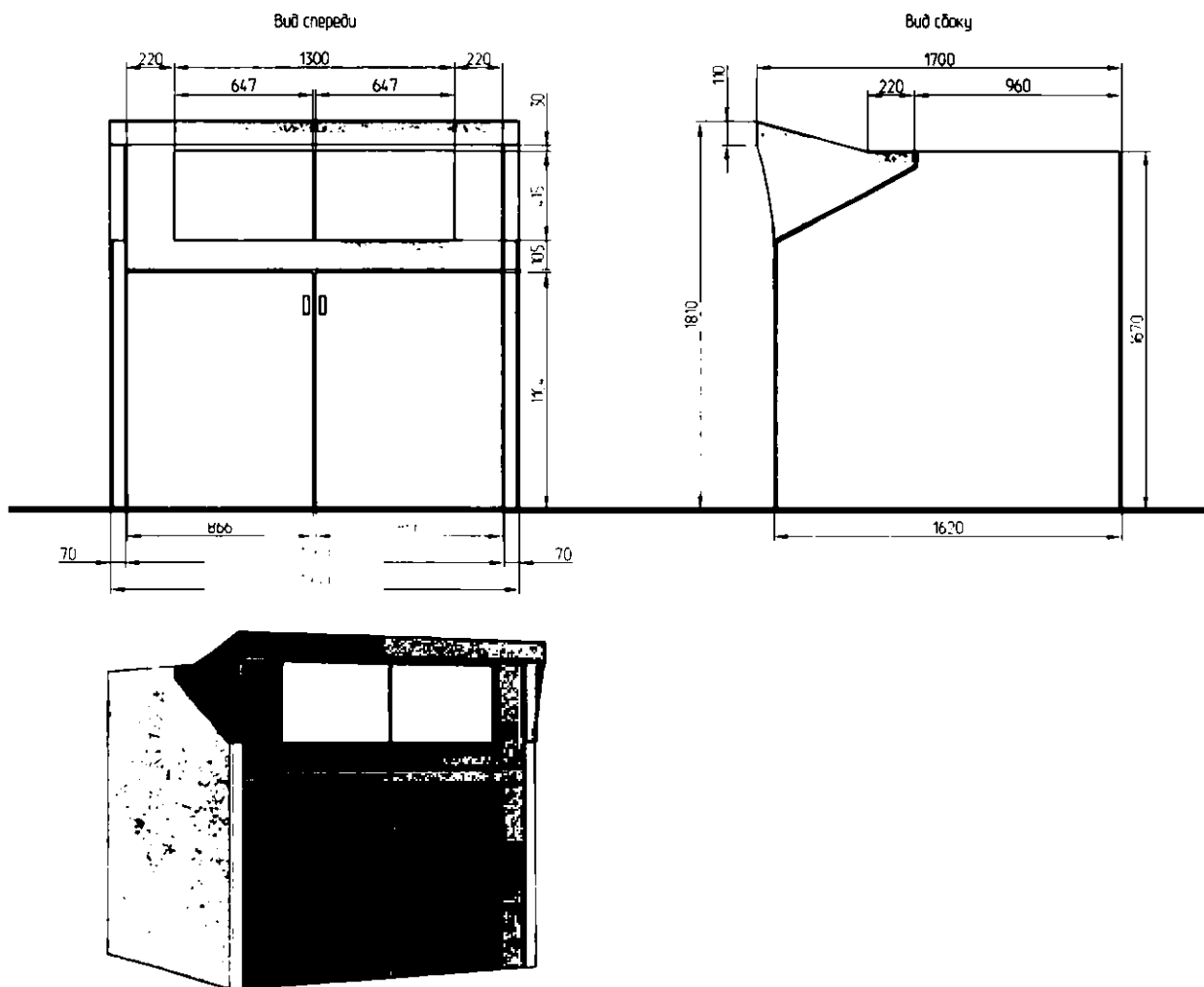
Цветовое решение:

Цвет ограждения: дверей – RAL 7010; корпуса – RAL 9006.

Материал:

Материал ограждения: дверей – оцинкованный металл; люка – нержавеющая сталь.

Тип 2. Типовой внешний вид ограждения места (площадки) накопления ТКО и укрывной ограждающей конструкции места (площадки) накопления ТКО для размещения одного мусоросборника объемом 1,1 куб.м



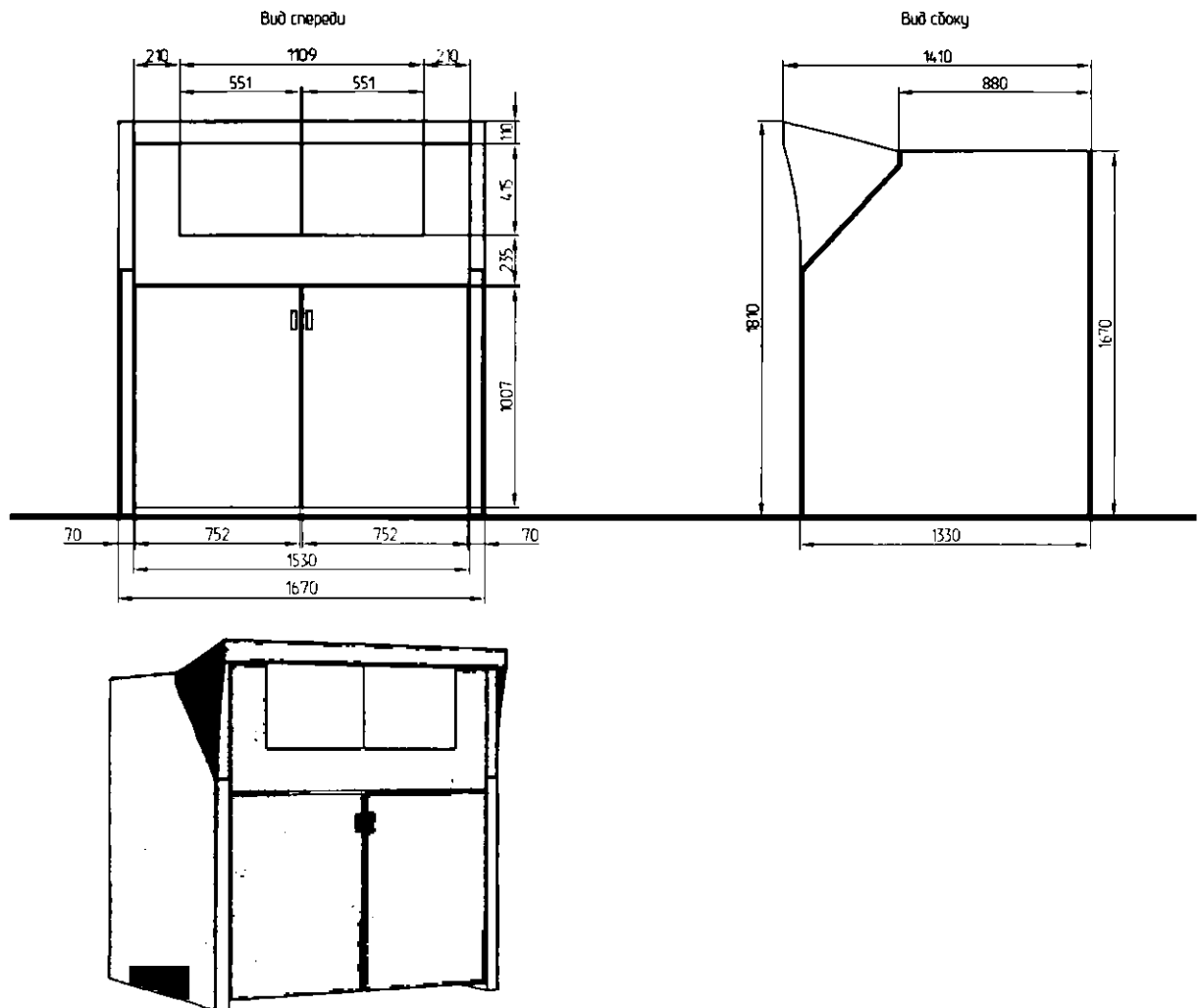
Цветовое решение:

Цвет ограждения: дверей – RAL 7010; корпуса – RAL 9006.

Материал:

Материал ограждения: дверей – оцинкованный металл; люка – нержавеющая сталь.

Тип 3. Типовой внешний вид ограждения места (площадки) накопления ТКО и укрывной ограждающей конструкции места (площадки) накопления ТКО для размещения двух мусоросборников объемом не более 0,75 куб.м



Цветовое решение:

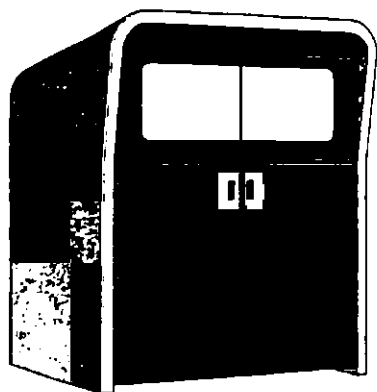
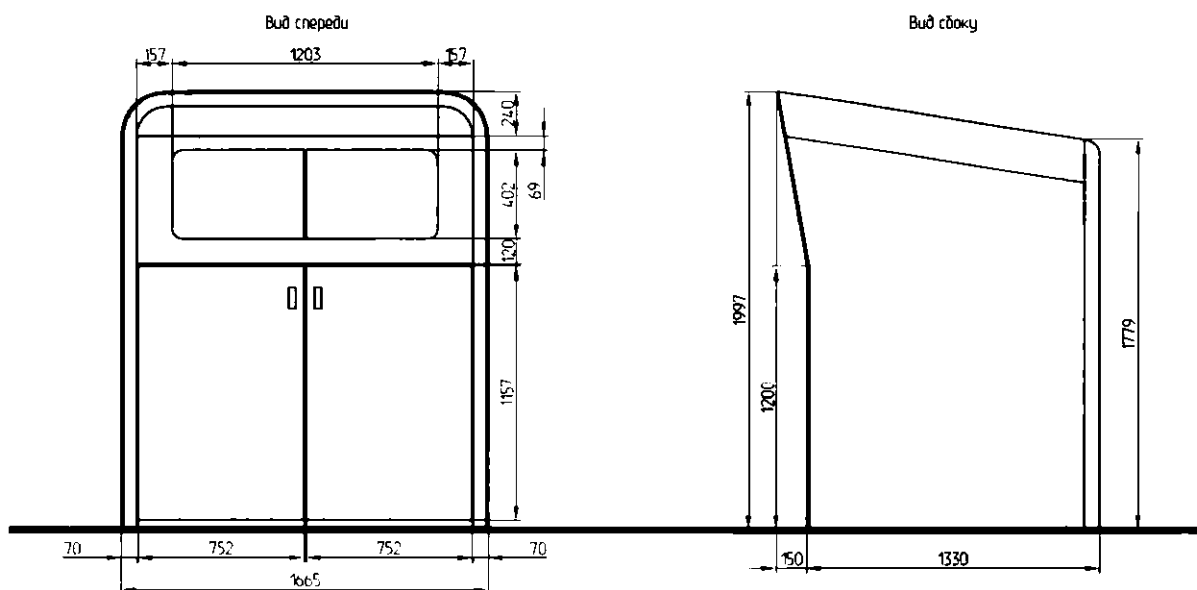
Цвет ограждения: дверей – RAL 7010; корпуса – RAL 9006.

Материал:

Материал ограждения: дверей – оцинкованный металл; люка – нержавеющая сталь.

Раздел 2

Типовой внешний вид ограждения места (площадки) накопления ТКО и укрывной ограждающей конструкции места (площадки) накопления ТКО для размещения двух мусоросборников объемом не более 0,75 куб.м



Цветовое решение:

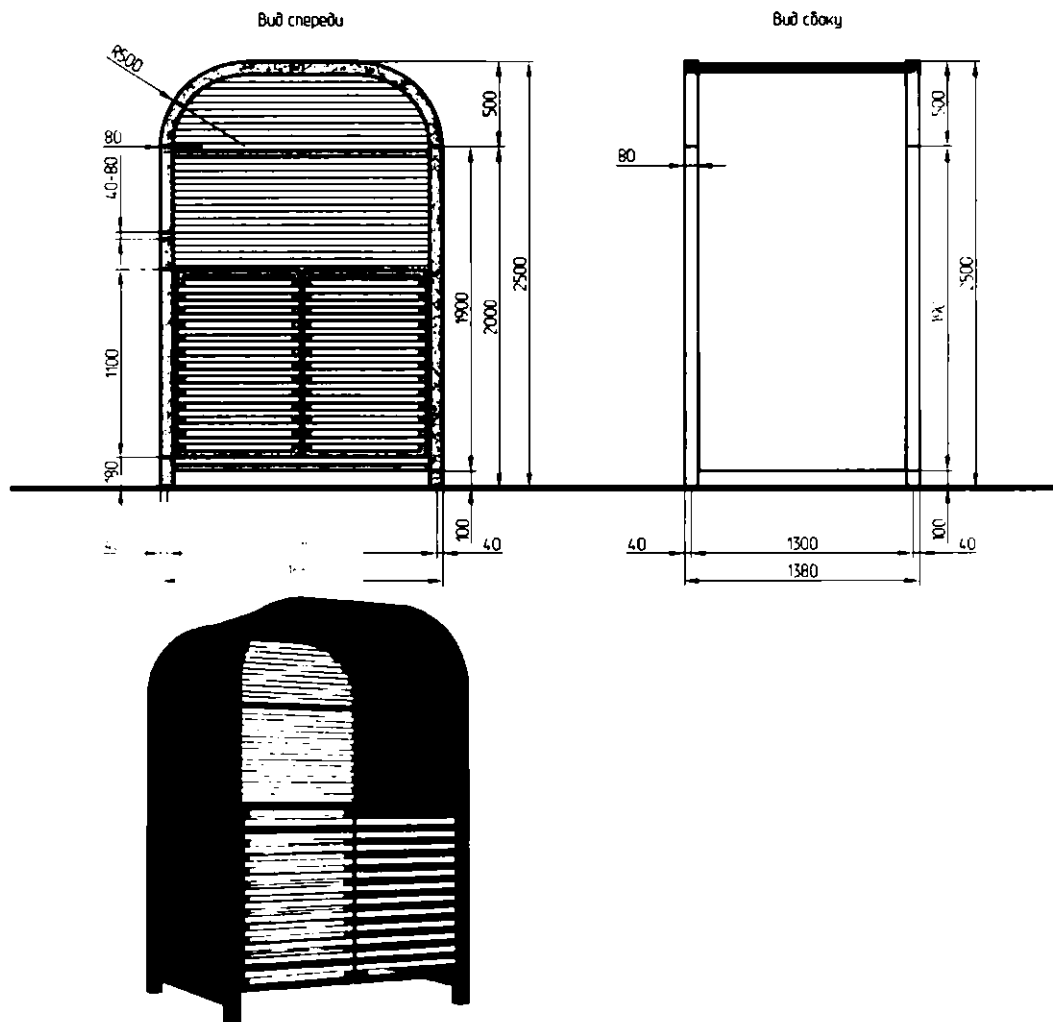
Цвет ограждения: дверей – RAL 7010; корпуса – RAL 9006.

Материал:

Материал ограждения: дверей – оцинкованный металл; люка – нержавеющая сталь.

Раздел 3

Типовой внешний вид ограждения места (площадки) накопления ТКО и укрывной ограждающей конструкции места (площадки) накопления ТКО для размещения одного мусоросборника объемом не более 1,1 куб.м



Цветовое решение:

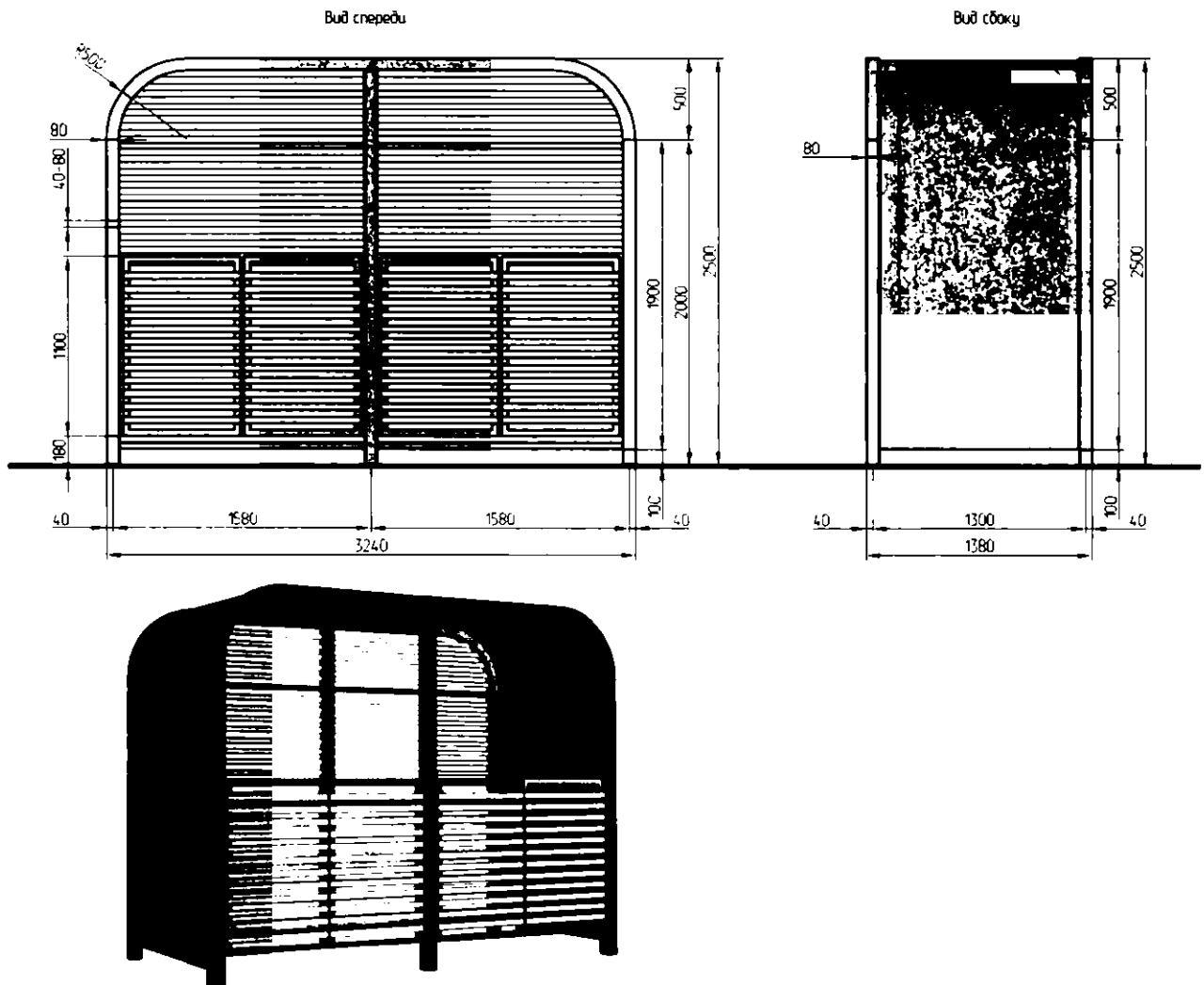
1. Цвет ограждения: ламелей – RAL 1001; несущей конструкции – RAL 7010.
2. Цвет укрывной ограждающей конструкции – RAL 7010.

Материал:

1. Материал ограждения: ламелей – металл или полимерпесчанная ламель; несущей конструкции – металл.
2. Материал укрывной ограждающей конструкции – металл.

Раздел 4

Типовой внешний вид ограждения места (площадки) накопления ТКО и укрывной ограждающей конструкции места (площадки) накопления ТКО для размещения двух мусоросборников объемом не более 1,1 куб.м



Цветовое решение:

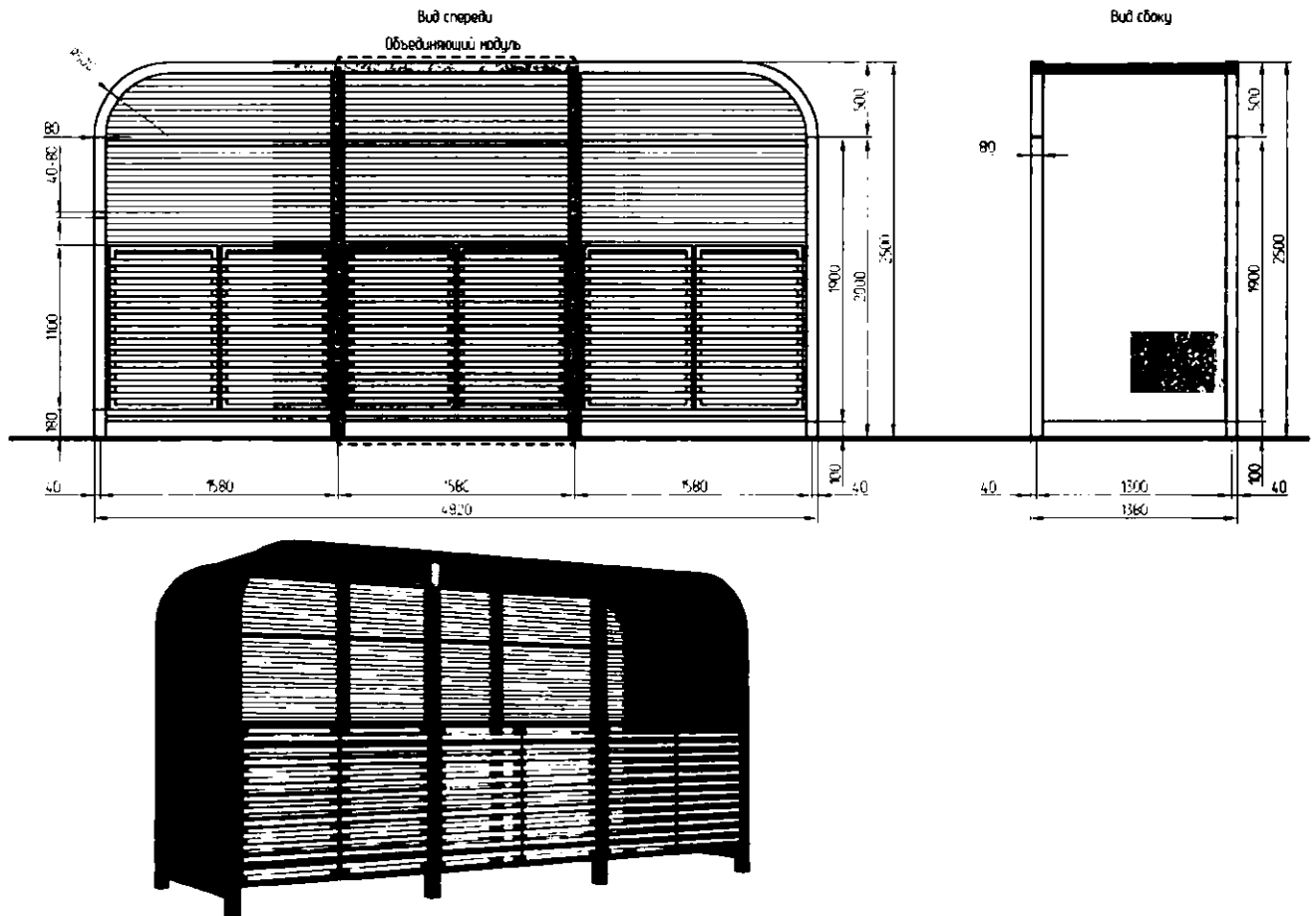
1. Цвет ограждения: ламелей – RAL 1001; несущей конструкции – RAL 7010.
2. Цвет укрывной ограждающей конструкции – RAL 7010.

Материал:

1. Материал ограждения: ламелей – металл или полимерпесчанная ламель; несущей конструкции – металл.
2. Материал укрывной ограждающей конструкции – металл.

Раздел 5

Типовой внешний вид ограждения места (площадки) накопления ТКО и укрывной ограждающей конструкции места (площадки) накопления ТКО с объединяющим модулем для размещения трех и более мусоросборников объемом не более 1,1 куб.м



Цветовое решение:

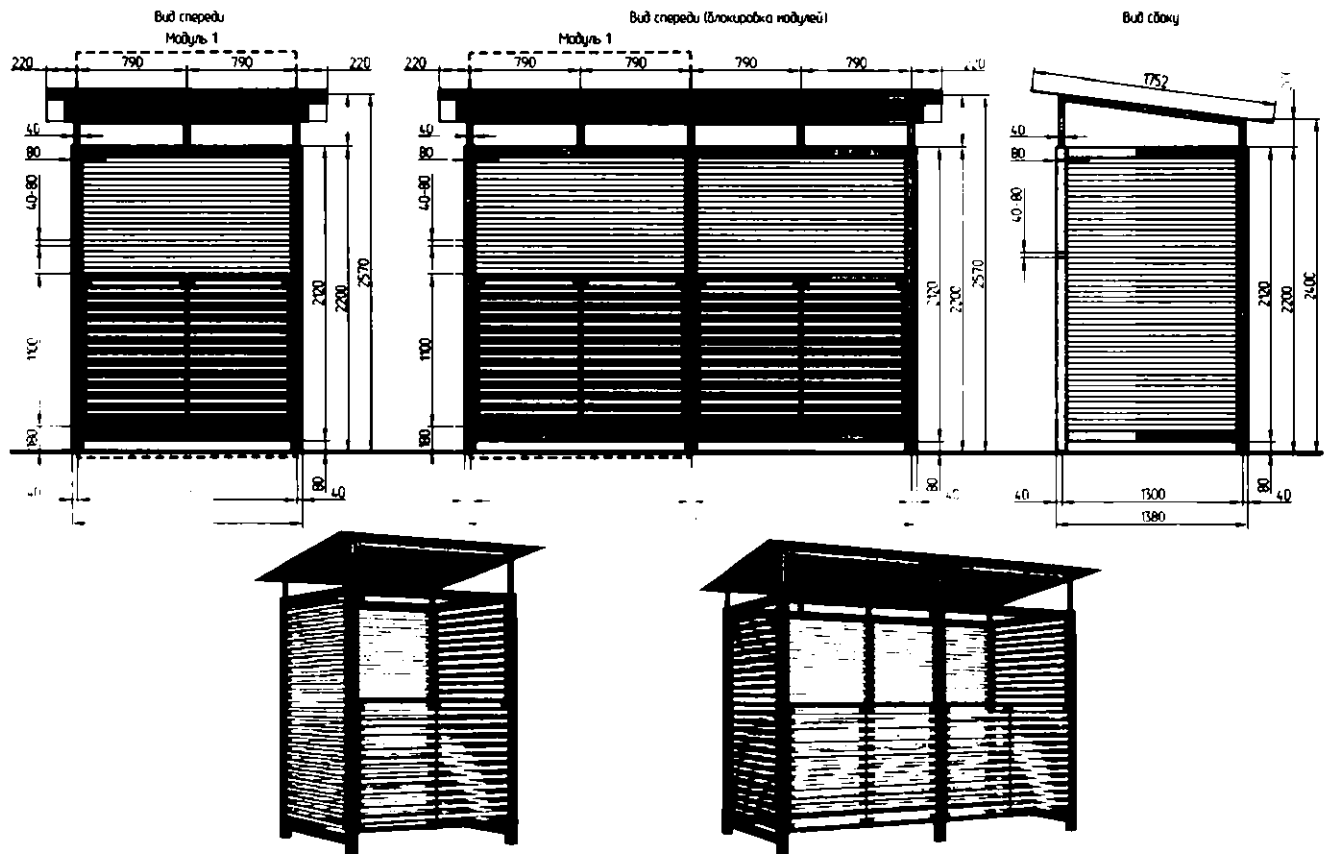
1. Цвет ограждения: ламель – RAL 1001; несущая конструкция – RAL 7010.
2. Цвет укрывной ограждающей конструкции – RAL 7010.

Материал:

1. Материал ограждения: ламелей – металл или полимерпесчаная ламель; несущей конструкции – металл.
2. Материал укрывной ограждающей конструкции – металл.

Раздел 6

Типовой внешний вид ограждения места (площадки) накопления ТКО и укрывной ограждающей конструкции места (площадки) накопления ТКО для размещения мусоросборника(-ов) объемом не более 1,1 куб.м



Цветовое решение:

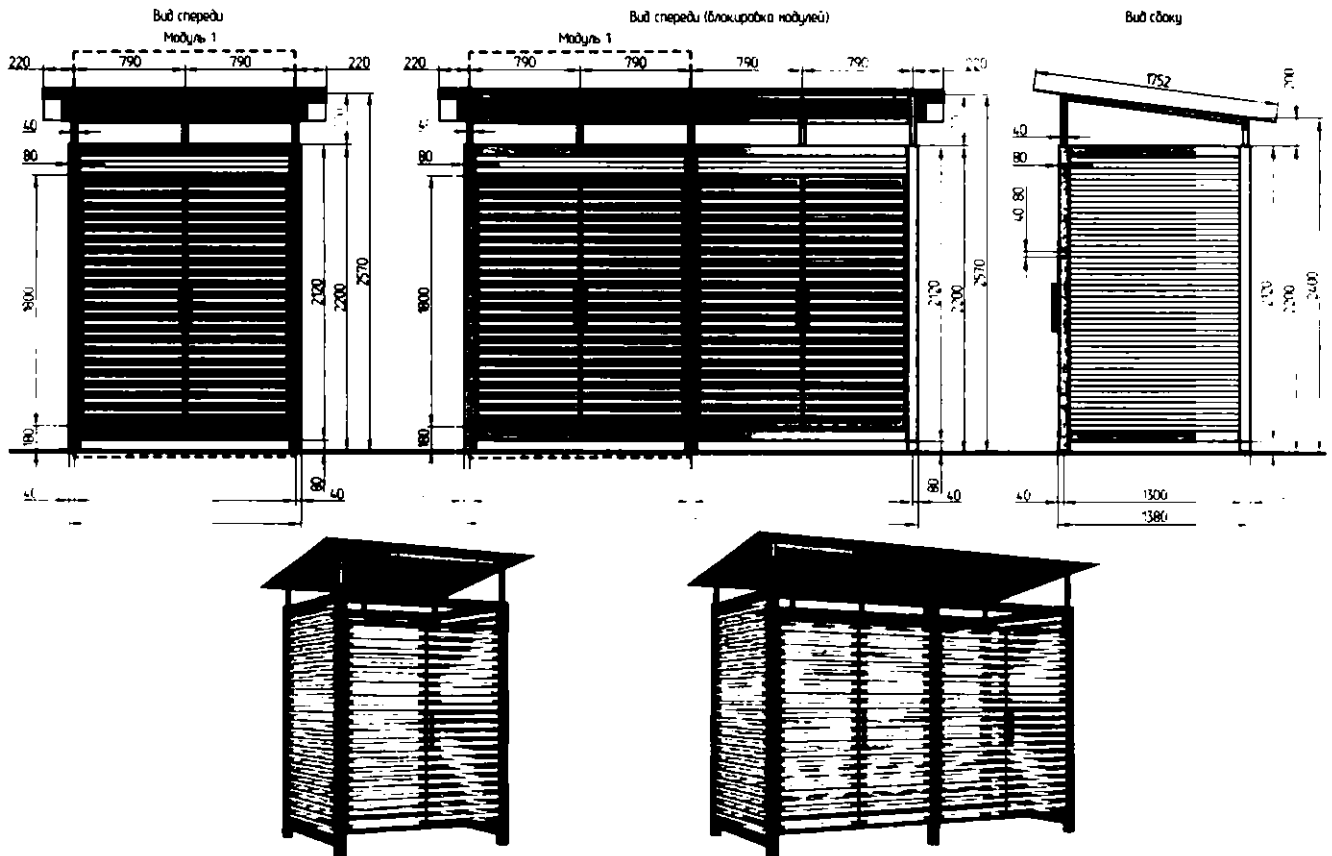
1. Цвет ограждения: ламелей – RAL 1001; несущей конструкции – RAL 7010.
2. Цвет укрывной ограждающей конструкции – RAL 7010.

Материал:

1. Материал ограждения: ламелей – металл или полимерпесчанная ламель; несущей конструкции – металл.
2. Материал укрывной ограждающей конструкции – металл.

Раздел 7

Типовой внешний вид ограждения места (площадки) накопления ТКО и укрывной ограждающей конструкции места (площадки) накопления ТКО для размещения мусоросборника(-ов) объемом не более 1,1 куб.м



Цветовое решение:

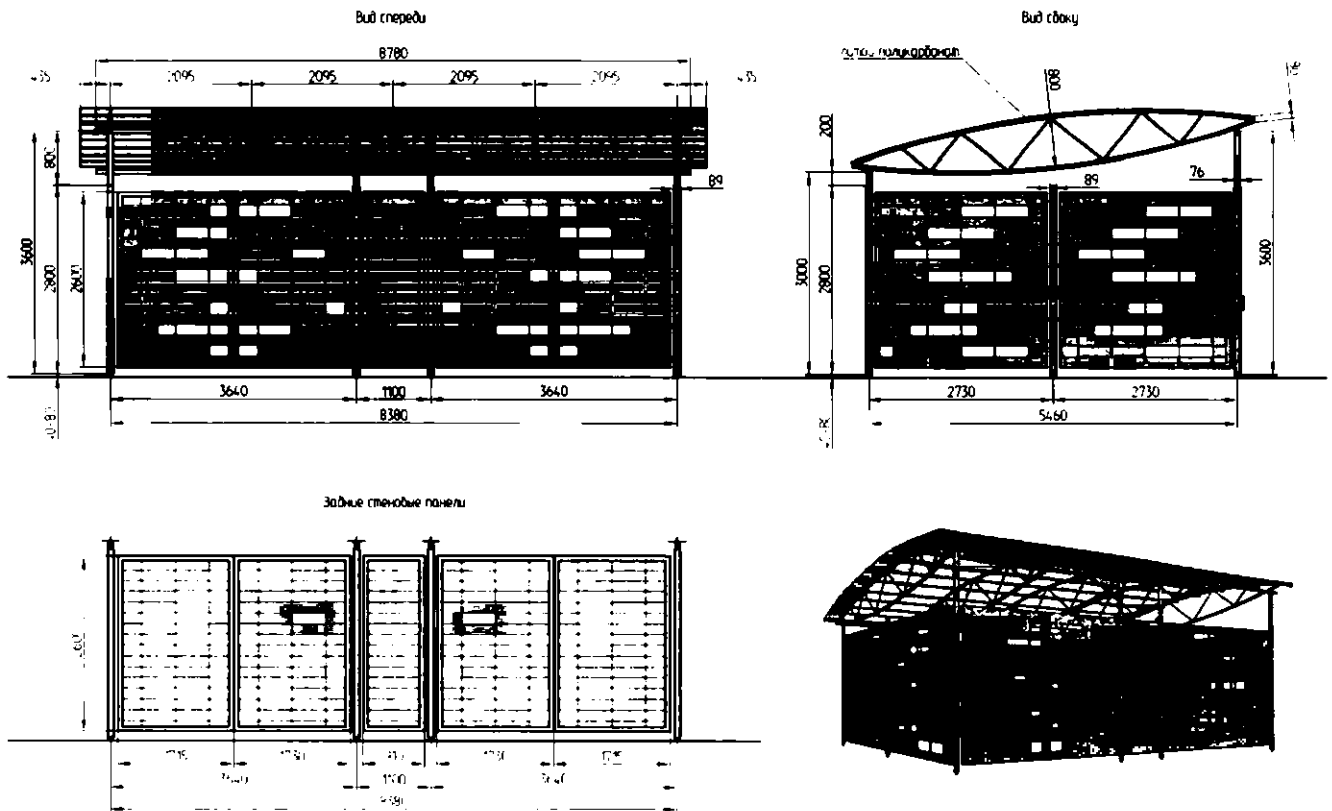
1. Цвет ограждения: ламелей – RAL 1001; несущей конструкции – RAL 7010.
2. Цвет укрывной ограждающей конструкции – RAL 7010.

Материал:

1. Материал ограждения: ламелей – металл или полимерпесчанная ламель; несущей конструкции – металл.
2. Материал укрывной ограждающей конструкции – металл.

Раздел 8

Типовой внешний вид ограждения места (площадки) накопления ТКО
и укывной ограждающей конструкции места (площадки) накопления ТКО
для размещения мусоросборников



Цветовое решение:

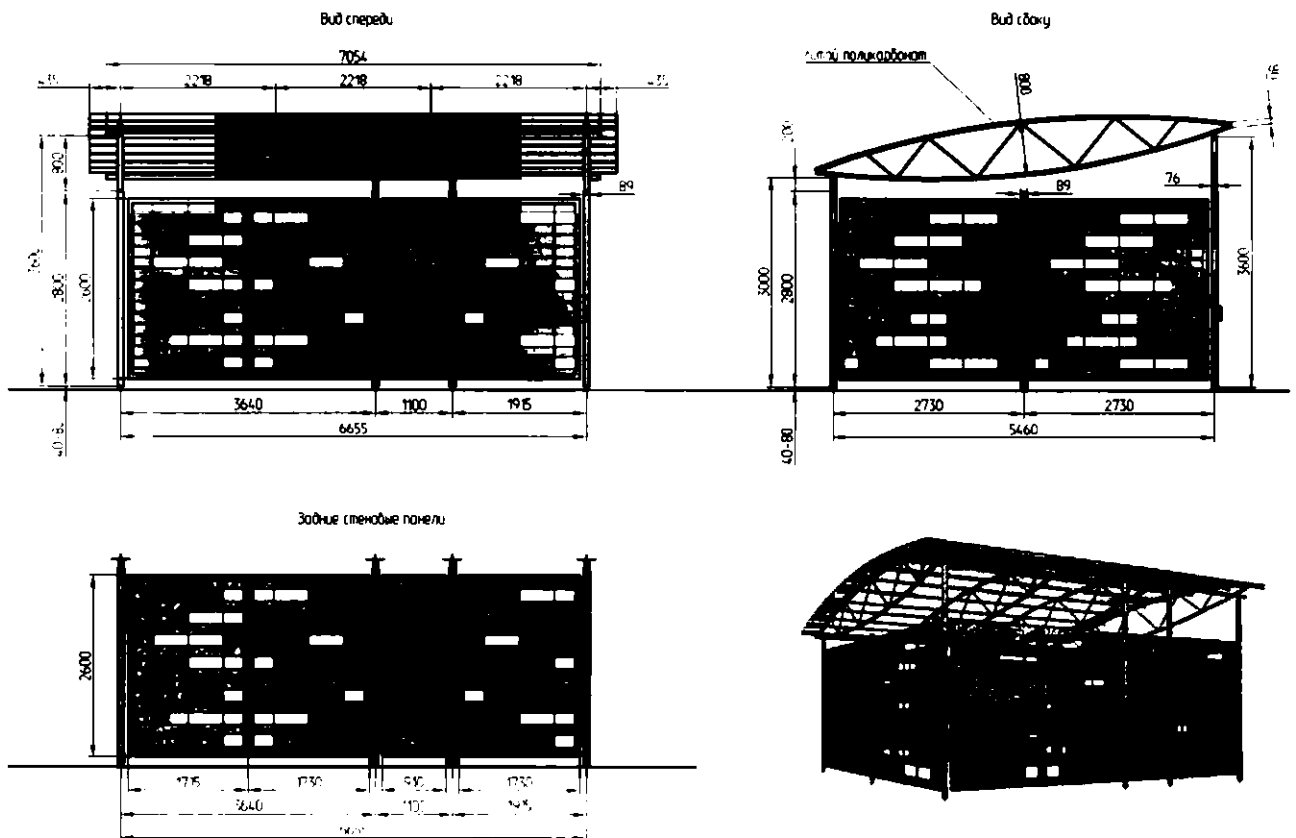
1. Цвет ограждения – RAL 7010; несущей конструкции – RAL 7010.

Материал:

1. Материал ограждения – металл; несущей конструкции – металл.
2. Материал укывной ограждающей конструкции – литой поликарбонат.

Раздел 9

Типовой внешний вид ограждения места (площадки) накопления ТКО
и укрывной ограждающей конструкции места (площадки) накопления ТКО
для размещения мусоросборников



Цветовое решение:

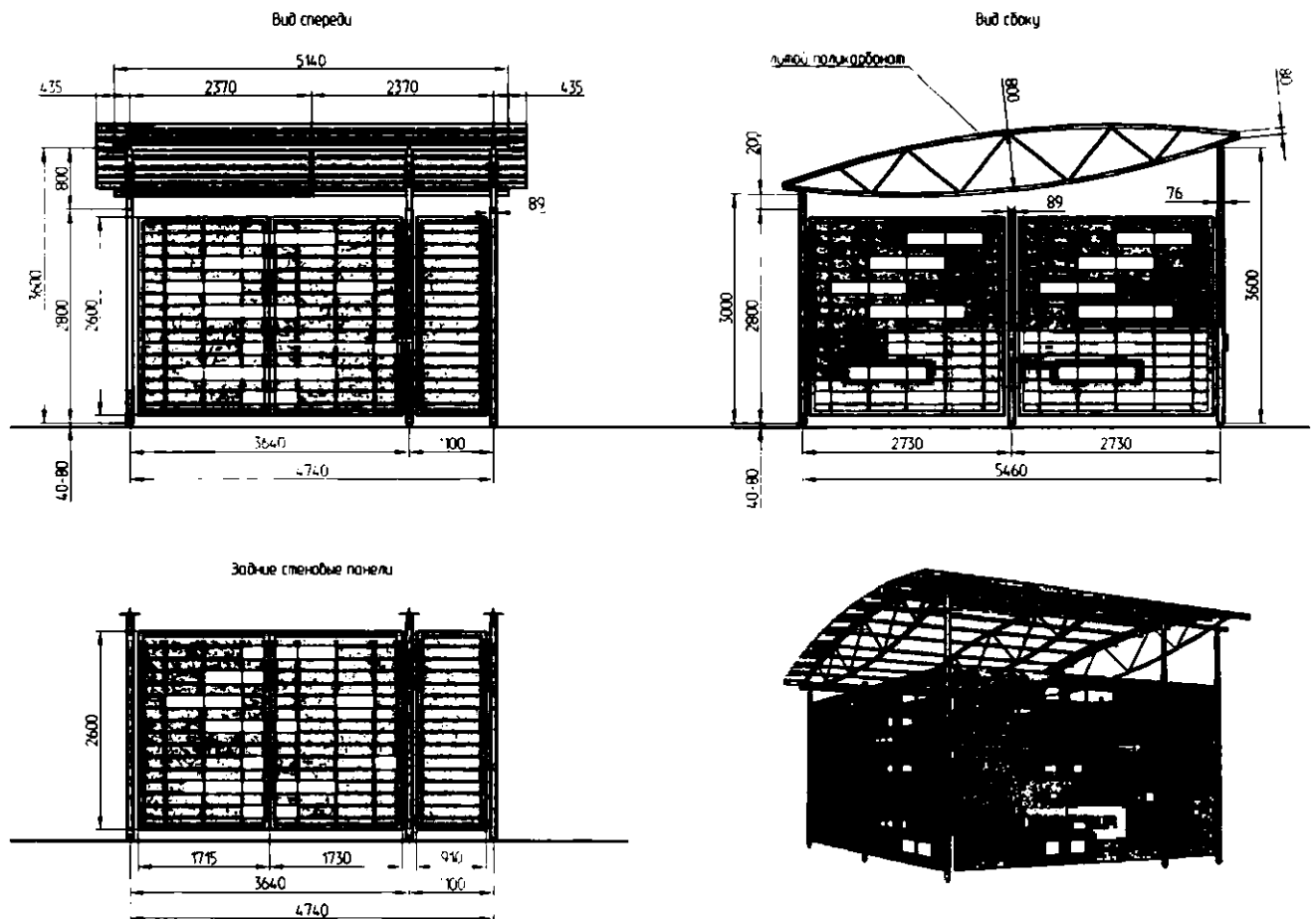
1. Цвет ограждения: – RAL 7010; несущей конструкции – RAL 7010.

Материал:

1. Материал ограждения – металл; несущей конструкции – металл.
2. Материал укрывной ограждающей конструкции – литой поликарбонат.

Раздел 10

Типовой внешний вид ограждения места (площадки) накопления ТКО
и укрывной ограждающей конструкции места (площадки) накопления ТКО
для размещения мусоросборников



Цветовое решение:

1. Цвет ограждения – RAL 7010; несущей конструкции – RAL 7010.

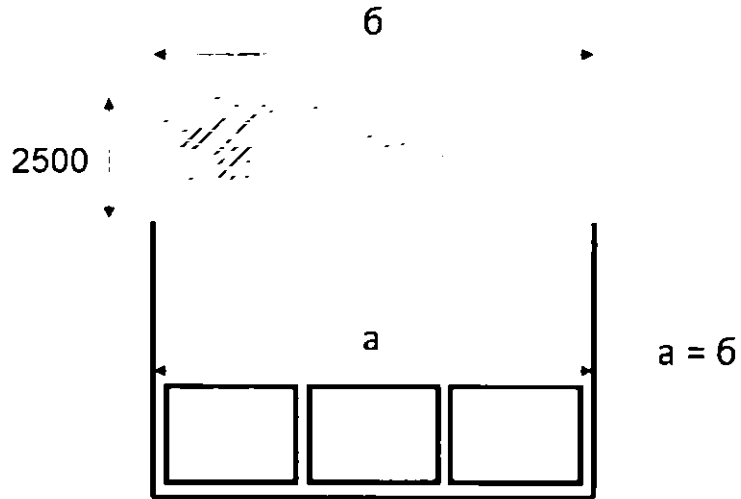
Материал:

1. Материал ограждения – металл; несущей конструкции – металл.
2. Материал укрывной ограждающей конструкции – литой поликарбонат.



Приложение № 2
к постановлению
Правительства Санкт-Петербурга
от 01.08.2024 № 655

Раздел 2
Типовой внешний вид эксплуатационной маркировки,
обеспечивающей использование места (площадки) накопления ТКО



Место (площадка) накопления ТКО
Эксплуатационная маркировка

