



## ГОСУДАРСТВЕННАЯ СЛУЖБА ОХРАНЫ ОБЪЕКТОВ КУЛЬТУРНОГО НАСЛЕДИЯ ЯРОСЛАВСКОЙ ОБЛАСТИ

### ПРИКАЗ

от 29.01.2026 № 14

г. Ярославль

О включении выявленного  
объекта культурного наследия  
в единый государственный реестр  
объектов культурного наследия  
(памятников истории и культуры)  
народов Российской Федерации

В соответствии со статьями 3<sup>1</sup>, 18, 33 Федерального закона от 25 июня 2002 года № 73-ФЗ «Об объектах культурного наследия (памятниках истории и культуры) народов Российской Федерации», Положением о государственной службе охраны объектов культурного наследия Ярославской области, утвержденным постановлением Правительства Ярославской области от 17.06.2015 № 659-п «О государственной службе охраны объектов культурного наследия Ярославской области», на основании акта государственной историко-культурной экспертизы от 13.11.2025 ГОСУДАРСТВЕННАЯ СЛУЖБА ОХРАНЫ ОБЪЕКТОВ КУЛЬТУРНОГО НАСЛЕДИЯ ЯРОСЛАВСКОЙ ОБЛАСТИ ПРИКАЗЫВАЕТ:

1. Включить в единый государственный реестр объектов культурного наследия (памятников истории и культуры) народов Российской Федерации выявленный объект культурного наследия «Особняк городской», конец XVIII в. (Ярославская область, г. Углич, Октябрьская ул., д. 15/17 (О. Берггольц ул.)), в качестве объекта культурного наследия местного (муниципального) значения (памятника) «Особняк Возгриных», первая половина XIX века (Ярославская область, г. Углич, ул. Октябрьская, д. 15/17).

2. Утвердить прилагаемые:

- границы территории объекта культурного наследия местного (муниципального) значения (памятника) «Особняк Возгриных», первая половина XIX века (Ярославская область, г. Углич, ул. Октябрьская, д. 15/17);

- предмет охраны объекта культурного наследия местного (муниципального) значения (памятника) «Особняк Возгриных», первая

половина XIX века (Ярославская область, г. Углич, ул. Октябрьская, д. 15/17).

3. Контроль за исполнением приказа возложить на руководителя службы Охинцеву С.Н.

4. Приказ вступает в силу со дня его официального опубликования.

Руководитель службы

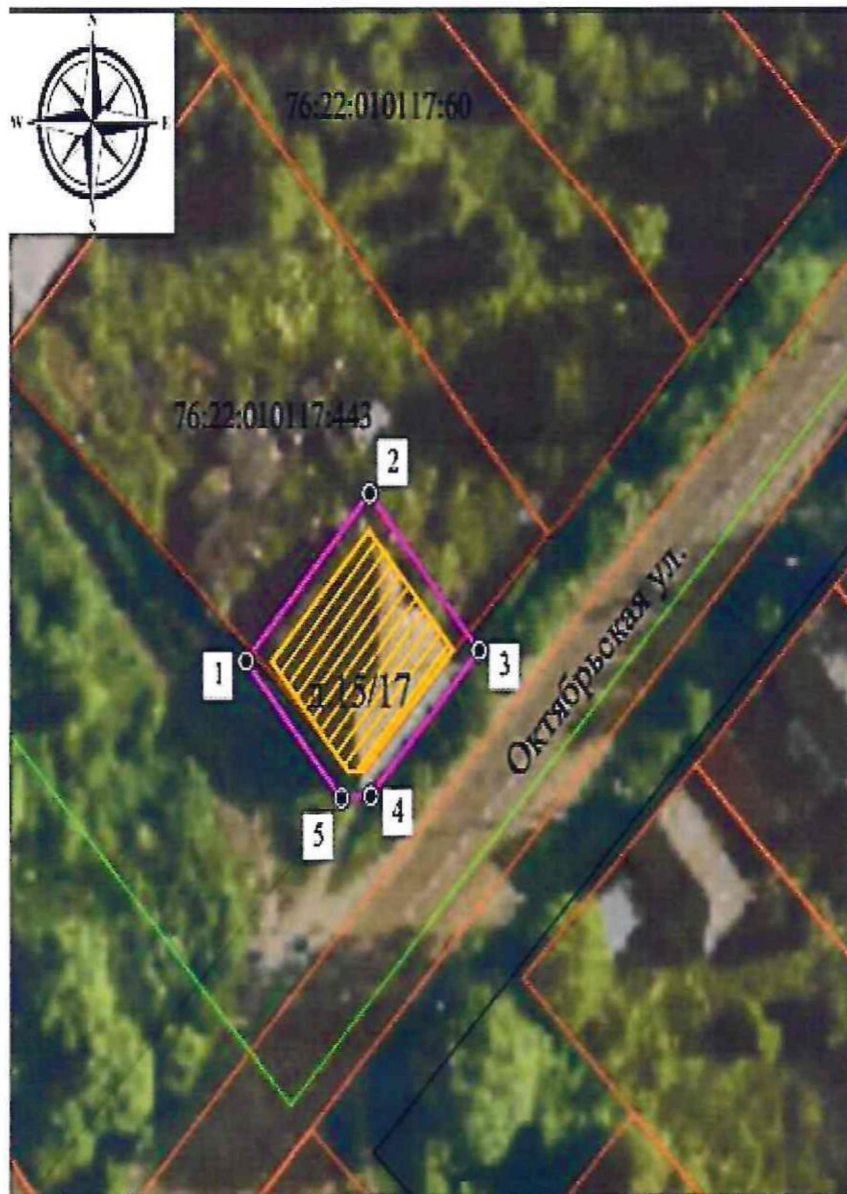


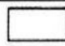



С.Н. Охинцева

УТВЕРЖДЕНЫ  
приказом государственной  
службы охраны объектов  
культурного наследия  
Ярославской области  
от 29.01.2026 № 14

**ГРАНИЦЫ ТЕРРИТОРИИ**  
объекта культурного наследия местного (муниципального) значения  
(памятника) «Особняк Возгриных», первая половина XIX века  
(Ярославская область, г. Углич, ул. Октябрьская, д. 15/17)

1. Схема границ территории объекта культурного наследия.



	Границы земельных участков по сведениям из Единого государственного реестра недвижимости
	Границы территории объекта культурного наследия
	Объект культурного наследия
	Характерные (поворотные) точки границ территории объекта культурного наследия

2. Координаты характерных (поворотных) точек границ территории объекта культурного наследия.

Номер характерной (поворотной) точки	Координаты характерных (поворотных) точек в системе координат МСК-76	
	X	Y
1	363952.16	1236743.45
2	363965.18	1236756.91
3	363952.94	1236768.73
4	363941.62	1236757.03
5	363941.45	1236753.85
1	363952.16	1236743.45

3. Режим использования территории объекта культурного наследия.

На территории объекта культурного наследия разрешается:

- проведение работ по сохранению объекта культурного наследия (меры, направленные на обеспечение физической сохранности и сохранение историко-культурной ценности объекта культурного наследия, предусматривающие консервацию, ремонт, реставрацию, приспособление объекта культурного наследия для современного использования и включающие в себя научно-исследовательские, изыскательские, проектные и производственные работы, научное руководство проведением работ по сохранению объекта культурного наследия, технический и авторский надзор за проведением таких работ);

- реконструкция, ремонт существующих дорог, инженерных коммуникаций, благоустройство, озеленение, установка малых архитектурных форм, информационных знаков и указателей, иная хозяйственная деятельность, не противоречащая требованиям обеспечения сохранности объекта культурного наследия и позволяющая обеспечить функционирование объекта культурного наследия в современных условиях, обеспечивающая недопущение ухудшения состояния территории объекта культурного наследия, включенного в единый государственный реестр объектов культурного наследия (памятников истории и культуры) народов Российской Федерации, поддержание территории объекта культурного наследия в благоустроенном состоянии;

- ведение мониторинга состояния объекта культурного наследия и территории объекта культурного наследия;

- проведение археологических работ.

На территории объекта культурного наследия запрещается:

- строительство объектов капитального строительства и увеличение объемно-пространственных характеристик существующих на территории памятника объектов капитального строительства;

- проведение земляных, строительных, мелиоративных работ и иных работ, за исключением работ по сохранению объекта культурного наследия или его отдельных элементов, сохранению историко-градостроительной или природной среды объекта культурного наследия;

- установка рекламных конструкций, распространение наружной рекламы;

- осуществление любых видов деятельности, ухудшающих экологические условия и гидрологический режим на территории объекта культурного наследия, создающих вибрационные нагрузки динамическим воздействием на грунты в зоне их взаимодействия с объектом культурного наследия.

УТВЕРЖДЕН  
приказом государственной  
службы охраны объектов  
культурного наследия  
Ярославской области  
от 29.01.2016 № 14

### ПРЕДМЕТ ОХРАНЫ

**объекта культурного наследия местного (муниципального) значения  
(памятника) «Особняк Возгриных», первая половина XIX века  
(Ярославская область, г. Углич, ул. Октябрьская, д. 15/17)**

Предметом охраны объекта культурного наследия местного (муниципального) значения (памятника) «Особняк Возгриных», первая половина XIX века (Ярославская область, г. Углич, ул. Октябрьская, д. 15/17), являются:

- местоположение и композиционные особенности здания, формирующего архитектурно-художественный облик улицы Октябрьской;
- объёмно-пространственная композиция здания, состоящая из прямоугольного в плане одноэтажного кирпичного основного объема, расположенного по оси северо-восток – юго-восток;
- местоположение, форма и габариты исторических оконных и дверных проемов (в том числе заложённых);
- параметры вальмовой крыши;
- материал, конструкция и характер стен: капитальные стены из красного глиняного кирпича на известковом растворе;
- архитектурно-художественное оформление лицевого юго-восточного фасада: конструктивно выделенный цоколь; закругленный угол здания, обрамленный сдвоенными плоскими лопатками; оформленные прямоугольными наличниками окна с «ушками», профилированной подоконной полочкой с сандриком и надоконной прямоугольной нишей; противоположный угол, обрамленный лопаткой; венчающий профилированный карниз с рядом дентикул, значительно выступающий за плоскость стены;
- архитектурно-художественное оформление бокового юго-западного фасада: конструктивно выделенный цоколь; закругленные углы здания, обрамленные сдвоенными плоскими лопатками; оформленные прямоугольными наличниками окна с «ушками», профилированной подоконной полочкой с сандриком и надоконной прямоугольной нишей (в том числе заложённые); венчающий профилированный карниз с рядом дентикул, значительно выступающий за плоскость стены;
- архитектурно-художественное оформление бокового северо-восточного фасада: конструктивно выделенный цоколь; угол здания, обрамленный плоской лопаткой; оформленные прямоугольными наличниками окна с «ушками», профилированной подоконной полочкой и надоконной прямоугольной нишей;

венчающий профилированный карниз с рядом дентикул, значительно выступающий за плоскость стены;

- историческая пространственно-планировочная структура в капитальных стенах.