



ГОСУДАРСТВЕННАЯ СЛУЖБА ОХРАНЫ ОБЪЕКТОВ КУЛЬТУРНОГО НАСЛЕДИЯ ЯРОСЛАВСКОЙ ОБЛАСТИ

П Р И К А З

от 17.09.2025 № 166
г. Ярославль

О включении выявленного
объекта культурного наследия и
об отказе во включении
выявленного объекта культурного
наследия в единый
государственный реестр объектов
культурного наследия
(памятников истории и культуры)
народов Российской Федерации

В соответствии со статьями 3¹, 16¹, 18, 33 Федерального закона от 25 июня 2002 года № 73-ФЗ «Об объектах культурного наследия (памятниках истории и культуры) народов Российской Федерации», пунктом 8 порядка формирования и ведения перечня выявленных объектов культурного наследия, состава сведений, включаемых в данный перечень, утвержденного приказом Министерства культуры Российской Федерации от 02.07.2015 № 1907 «Об утверждении порядка формирования и ведения перечня выявленных объектов культурного наследия, состава сведений, включаемых в данный перечень», Положением о государственной службе охраны объектов культурного наследия Ярославской области, утвержденным постановлением Правительства Ярославской области от 17.06.2015 № 659-п «О государственной службе охраны объектов культурного наследия Ярославской области», на основании заключения государственной историко-культурной экспертизы от 15.07.2025

ГОСУДАРСТВЕННАЯ СЛУЖБА ОХРАНЫ ОБЪЕКТОВ КУЛЬТУРНОГО
НАСЛЕДИЯ ЯРОСЛАВСКОЙ ОБЛАСТИ ПРИКАЗЫВАЕТ:

1. Включить в единый государственный реестр объектов культурного наследия (памятников истории и культуры) народов Российской Федерации выявленный объект культурного наследия «Храмовый ансамбль: часовня», кон. XIX в. (Ярославская область, Переславский район, Глебовский сельский округ), в качестве объекта культурного наследия регионального значения (памятника) «Часовня-усыпальница», конец XIX в. (Ярославская область,

Переславский район, Глебовский сельский округ, с. Новое, ул. Дачная, близ д. 110), в составе объекта культурного наследия регионального значения (ансамбля) «Храмовый ансамбль», конец XIX в. (Ярославская область, Переславский район, с. Новое).

2. Утвердить прилагаемые:

- границы территории объекта культурного наследия регионального значения (памятника) «Часовня-усыпальница», конец XIX в. (Ярославская область, Переславский район, Глебовский сельский округ, с. Новое, ул. Дачная, близ д. 110), в составе объекта культурного наследия регионального значения (ансамбля) «Храмовый ансамбль», конец XIX в. (Ярославская область, Переславский район, с. Новое);

- предмет охраны объекта культурного наследия регионального значения (памятника) «Часовня-усыпальница», конец XIX в. (Ярославская область, Переславский район, Глебовский сельский округ, с. Новое, ул. Дачная, близ д. 110), в составе объекта культурного наследия регионального значения (ансамбля) «Храмовый ансамбль», конец XIX в. (Ярославская область, Переславский район, с. Новое).

3. Отказать во включении в единый государственный реестр объектов культурного наследия (памятников истории и культуры) народов Российской Федерации выявленного объекта культурного наследия «Храмовый ансамбль: ограда», кон. XIX в. (Ярославская область, Переславский район, Глебовский сельский округ, с. Новое), по причине отсутствия историко-культурной ценности.

4. Исключить выявленный объект культурного наследия, указанный в пункте 3, из перечня выявленных объектов культурного наследия Ярославской области.

5. Контроль за исполнением приказа возложить на руководителя службы Охинцеву С.Н.

6. Приказ вступает в силу со дня его подписания.

Руководитель службы



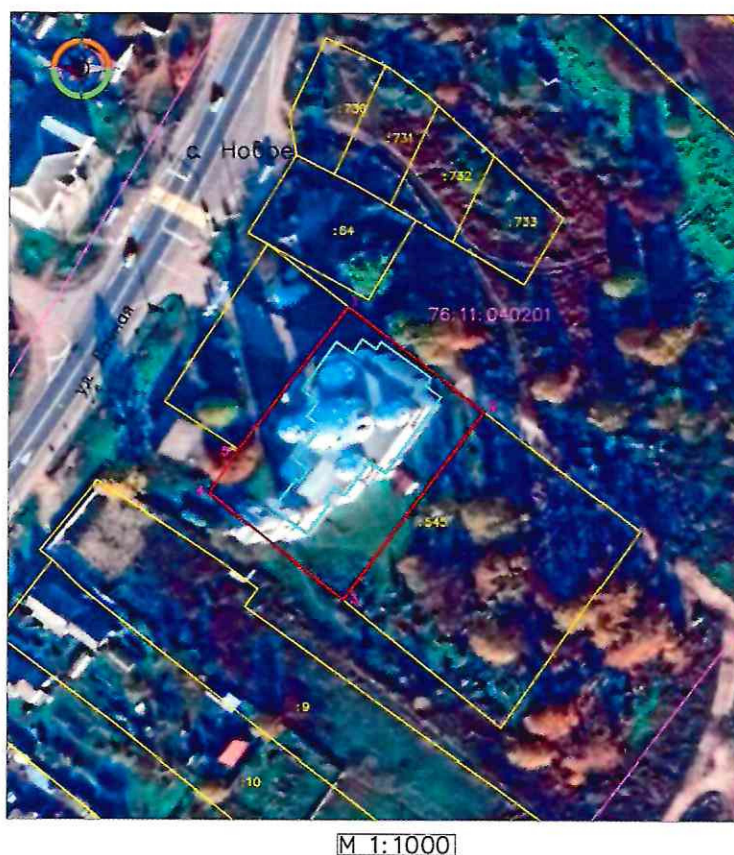
С.Н. Охинцева

УТВЕРЖДЕНЫ
приказом государственной
службы охраны объектов
культурного наследия
Ярославской области
от 17.09.2025 № 166





ГРАНИЦЫ ТЕРРИТОРИИ

объекта культурного наследия регионального значения (памятника)
«Часовня-усыпальница», конец XIX в. (Ярославская область,
Переславский район, Глебовский сельский округ, с. Новое, ул. Дачная,
близ д. 110), в составе объекта культурного наследия регионального
значения (ансамбля) «Храмовый ансамбль», конец XIX в. (Ярославская
область, Переславский район, с. Новое)

1. Схема границ территории объекта культурного наследия.



Условные обозначения:

-  - границы кадастрового квартала
-  - границы кадастрового участка
-  - границы территории объекта культурного наследия
-  - характерная точка

2. Координаты характерных (поворотных) точек границ территории объекта культурного наследия.

Номер характерной (поворотной) точки	Координаты характерных (поворотных) точек (система координат МСК-76, зона 1)	
	X	Y
1	2	3
1	260937.68	1255014.84
2	260911.47	1255048.96
3	260864.22	1255013.82
4	260891.22	1254980.06
5	260901.96	1254987.40
1	260937.68	1255014.84

3. Режим использования территории объекта культурного наследия.

На территории объекта культурного наследия разрешается:

- проведение работ по сохранению объекта культурного наследия (меры, направленные на обеспечение физической сохранности и сохранение историко-культурной ценности объекта культурного наследия, предусматривающие консервацию, ремонт, реставрацию, приспособление объекта культурного наследия для современного использования и включающие в себя научно-исследовательские, изыскательские, проектные и производственные работы, научное руководство проведением работ по сохранению объекта культурного наследия, технический и авторский надзор за проведением таких работ);

- реконструкция, ремонт существующих дорог, инженерных коммуникаций, благоустройство, озеленение, установка малых архитектурных форм, информационных знаков и указателей, иная хозяйственная деятельность, не противоречащая требованиям обеспечения сохранности объекта культурного наследия и позволяющая обеспечить функционирование объекта культурного наследия в современных условиях, обеспечивающая недопущение ухудшения состояния территории объекта культурного наследия, включенного в единый государственный реестр объектов культурного наследия (памятников истории и культуры) народов Российской Федерации, поддержание территории объекта культурного наследия в благоустроенном состоянии;

- ведение мониторинга состояния объекта культурного наследия и территории объекта культурного наследия;

- проведение археологических работ.

На территории объекта культурного наследия запрещается:

- строительство объектов капитального строительства и увеличение объемно-пространственных характеристик существующих на территории памятника объектов капитального строительства;

- проведение земляных, строительных, мелиоративных работ и иных работ, за исключением работ по сохранению объекта культурного наследия или его отдельных элементов, сохранению историко-градостроительной или природной среды объекта культурного наследия;

- установка рекламных конструкций, распространение наружной рекламы;

- осуществление любых видов деятельности, ухудшающих экологические условия и гидрологический режим на территории объекта культурного наследия, создающих вибрационные нагрузки динамическим воздействием на грунты в зоне их взаимодействия с объектом культурного наследия.

УТВЕРЖДЕН

приказом государственной
службы охраны объектов
культурного наследия
Ярославской области

от 17.09.2025 № 166

ПРЕДМЕТ ОХРАНЫ

**объекта культурного наследия регионального значения (памятника)
«Часовня-усыпальница», конец XIX в. (Ярославская область,
Переславский район, Глебовский сельский округ, с. Новое, ул. Дачная,
близ д. 110), в составе объекта культурного наследия регионального
значения (ансамбля) «Храмовый ансамбль», конец XIX в. (Ярославская
область, Переславский район, с. Новое)**

Предметом охраны объекта культурного наследия регионального значения (памятника) «Часовня-усыпальница», конец XIX в. (Ярославская область, Переславский район, Глебовский сельский округ, с. Новое, ул. Дачная, близ д. 110), в составе объекта культурного наследия регионального значения (ансамбля) «Храмовый ансамбль», конец XIX в. (Ярославская область, Переславский район, с. Новое), являются:

- местонахождение памятника на территории храмового ансамбля к юго-востоку от объема четверика церкви Духа Святого с трапезной и колокольной;
- историческая объемно-пространственная характеристика одноэтажного кирпичного прямоугольного в плане сооружения, перекрытого двускатной крышей (объемно-пространственная композиция, а также форма кровли уточняются методами научной реставрации);
- характер кровельного покрытия – металлический лист с фальцевым соединением;
- характер материала капитальных стен – красный глиняный кирпич на известковом растворе;
- характер отделки фасадной поверхности и колористическое решение (уточняются методами научной реставрации);
- широкий входной проем прямоугольной формы с клинчатой перемычкой по центральной оси западного фасада с заполнением двухстворчатой металлической кованой дверью; оконные проемы, в том числе заложенный оконный проем, прямоугольной формы;
- архитектурно-художественное оформление фасадов:
 - значительно выступающий низкий цоколь по периметру;
 - сдвоенные пилястры без пьедесталов, увенчанные в уровне антаблемента стилизованными раскрепованными кирпичными капителями;
 - стилизованный раскрепованный антаблемент, состоящий из широкой полки, валика, гладкого фриза и карниза, состоящего из валика и широкой полки, завершенный на восточном и западном фасадах треугольными

фронтами с наклонными двухступчатыми карнизами, завершенными полувалом;

фигурный пояс в уровне антаблемента в виде стилизованного городчатого пояса с криволинейными зубцами, «разорванный» пилястрами;
профилированный сандрик входного проема западного фасада;
- планировочная структура интерьера в рамках капитальных стен.