



ЗАРЕГИСТРИРОВАН

18.12.2024

С ПРИСВОЕНИЕМ РЕГИСТРАЦИОННОГО НОМЕРА

36-15666

ГОСУДАРСТВЕННАЯ СЛУЖБА ОХРАНЫ ОБЪЕКТОВ КУЛЬТУРНОГО НАСЛЕДИЯ ЯРОСЛАВСКОЙ ОБЛАСТИ

П Р И К А З

от 12.12.2024 № 258
г. Ярославль

О внесении изменений
в приказ государственной службы
охраны объектов культурного
наследия Ярославской области
от 16.02.2024 № 24

ГОСУДАРСТВЕННАЯ СЛУЖБА ОХРАНЫ ОБЪЕКТОВ КУЛЬТУРНОГО
НАСЛЕДИЯ ЯРОСЛАВСКОЙ ОБЛАСТИ ПРИКАЗЫВАЕТ:

1. Внести в границы территории объекта культурного наследия регионального значения (памятника) «Церковь Покрова Пресвятой Богородицы», 1772 г., 1836 – 1839 гг. (Ярославская область, Ярославский район, с. Ширинье), утвержденные приказом государственной службы охраны объектов культурного наследия Ярославской области от 16.02.2024 № 24 «О включении выявленного объекта культурного наследия в единый государственный реестр объектов культурного наследия (памятников истории и культуры) народов Российской Федерации», изменения согласно приложению.

2. Приказ вступает в силу со дня его официального опубликования.

Исполняющий обязанности
руководителя службы

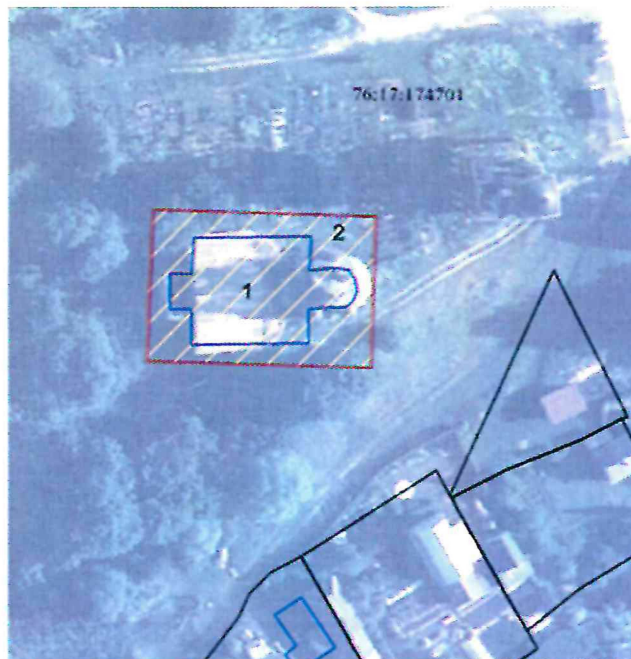
С.Н. Охинцева

Приложение
к приказу государственной
службы охраны объектов
культурного наследия
Ярославской области
от 12.12.2024 № 258

ИЗМЕНЕНИЯ,
вносимые в границы территории объекта культурного наследия
регионального значения (памятника) «Церковь Покрова Пресвятой
Богородицы», 1772 г., 1836 – 1839 гг.
(Ярославская область, Ярославский район, с. Ширинье)

Пункты 1 и 2 изложить в следующей редакции:

«1. Схема границ территории объекта культурного наследия.



2. Координаты характерных (поворотных) точек границ территории объекта культурного наследия.

Номер характерной (поворотной) точки	Координаты характерных (поворотных) точек (система координат МСК-76)	
	X	Y
1	2	3
1	367143.43	1296921.98
2	367116.26	1296921.38
3	367117.15	1296880.95
4	367144.32	1296881.54
1	367143.43	1296921.98