



ГОСУДАРСТВЕННАЯ СЛУЖБА ОХРАНЫ ОБЪЕКТОВ КУЛЬТУРНОГО НАСЛЕДИЯ ЯРОСЛАВСКОЙ ОБЛАСТИ

П Р И К А З

от 05.11.2024 № 231
г. Ярославль

О включении выявленного
объекта культурного наследия
и об отказе во включении
выявленных объектов культурного
наследия в единый
государственный реестр объектов
культурного наследия
(памятников истории и культуры)
народов Российской Федерации

В соответствии со статьями 3¹, 18, 33 Федерального закона от 25 июня 2002 года № 73-ФЗ «Об объектах культурного наследия (памятниках истории и культуры) народов Российской Федерации», Положением о государственной службе охраны объектов культурного наследия Ярославской области, утвержденным постановлением Правительства Ярославской области от 17.06.2015 № 659-п «О государственной службе охраны объектов культурного наследия Ярославской области», на основании акта государственной историко-культурной экспертизы от 21.10.2024
ГОСУДАРСТВЕННАЯ СЛУЖБА ОХРАНЫ ОБЪЕКТОВ КУЛЬТУРНОГО НАСЛЕДИЯ ЯРОСЛАВСКОЙ ОБЛАСТИ ПРИКАЗЫВАЕТ:

1. Включить в единый государственный реестр объектов культурного наследия (памятников истории и культуры) народов Российской Федерации выявленный объект культурного наследия «Храмовый ансамбль: церковь Покрова», 1791 г., 1828 г., 1905 г. (Ярославская область, Угличский район, с. Василево), в качестве объекта культурного наследия регионального значения (памятника) «Церковь Покрова Пресвятой Богородицы», 1791 г., 1828 г., 1905 г. (Ярославская область, Угличский район, с. Василево).

2. Утвердить прилагаемые:

- границы территории объекта культурного наследия регионального значения (памятника) «Церковь Покрова Пресвятой Богородицы», 1791 г.,

1828 г., 1905 г. (Ярославская область, Угличский район, с. Василево);

- предмет охраны объекта культурного наследия регионального значения (памятника) «Церковь Покрова Пресвятой Богородицы», 1791 г., 1828 г., 1905 г. (Ярославская область, Угличский район, с. Василево).

3. Отказать во включении в единый государственный реестр объектов культурного наследия (памятников истории и культуры) народов Российской Федерации выявленного объекта культурного наследия «Храмовый ансамбль», 1790-е гг. – нач. XX в. (Ярославская область, Угличский район, с. Василево), по причине отсутствия историко-культурной ценности.

4. Отказать во включении в единый государственный реестр объектов культурного наследия (памятников истории и культуры) народов Российской Федерации выявленного объекта культурного наследия «Храмовый ансамбль: сторожка», кон. XVIII – нач. XX вв. (Ярославская область, Угличский район, с. Василево), по причине полной физической утраты.

5. Исключить выявленные объекты культурного наследия, указанные в пунктах 3 и 4, из перечня выявленных объектов культурного наследия Ярославской области.

6. Контроль за исполнением приказа возложить на начальника отдела разрешительной документации и учета объектов культурного наследия службы Крылову Н.Н.

7. Приказ вступает в силу со дня его официального опубликования.

Исполняющий обязанности
руководителя службы

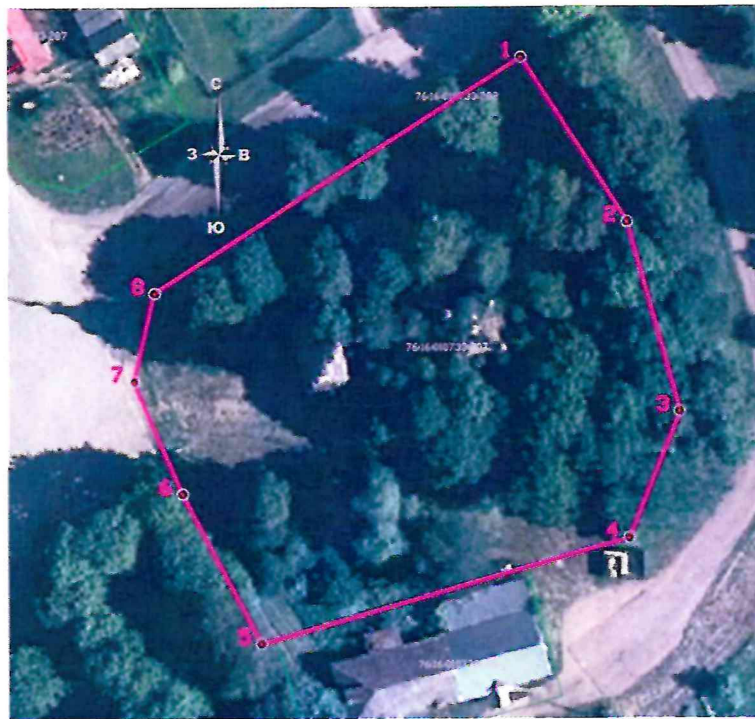


С.Н. Охинцева

УТВЕРЖДЕНЫ
приказом государственной
службы охраны объектов
культурного наследия
Ярославской области
от 05.11.2024 № 231

ГРАНИЦЫ ТЕРРИТОРИИ
объекта культурного наследия регионального значения (памятника)
«Церковь Покрова Пресвятой Богородицы», 1791 г., 1828 г., 1905 г.
(Ярославская область, Угличский район, с. Василево)

1. Схема границ территории объекта культурного наследия.



2. Координаты характерных (поворотных) точек границ территории объекта культурного наследия.

Номер характерной (поворотной) точки	Координаты характерных (поворотных) точек (система координат МСК-76)	
	X	Y
1	2	3
1	331624.6700	1252192.8800
2	331599.0200	1252209.2500
3	331569.5700	1252217.3900
4	331549.9500	1252209.5400
5	331533.5500	1252152.4900
6	331556.8500	1252140.2500

1	2	3
7	331574.3900	1252132.7400
8	331588.1100	1252135.9900
1	331624.6700	1252192.8800

3. Режим использования территории объекта культурного наследия.

На территории объекта культурного наследия разрешаются:

- проведение работ по сохранению объекта культурного наследия (меры, направленные на обеспечение физической сохранности и сохранение историко-культурной ценности объекта культурного наследия, предусматривающие консервацию, ремонт, реставрацию, приспособление объекта культурного наследия для современного использования и включающие в себя научно-исследовательские, изыскательские, проектные и производственные работы, научное руководство проведением работ по сохранению объекта культурного наследия, технический и авторский надзор за проведением таких работ);

- реконструкция, ремонт существующих дорог, инженерных коммуникаций, благоустройство, озеленение, установка малых архитектурных форм, информационных знаков и указателей, иная хозяйственная деятельность, не противоречащая требованиям обеспечения сохранности объекта культурного наследия и позволяющая обеспечить функционирование объекта культурного наследия в современных условиях, обеспечивающая недопущение ухудшения состояния территории объекта культурного наследия, включенного в единый государственный реестр объектов культурного наследия (памятников истории и культуры) народов Российской Федерации, поддержание территории объекта культурного наследия в благоустроенном состоянии;

- ведение мониторинга состояния объекта культурного наследия и территории объекта культурного наследия;

- проведение археологических работ.

На территории объекта культурного наследия запрещаются:

- строительство объектов капитального строительства и увеличение объемно-пространственных характеристик существующих на территории памятника объектов капитального строительства;

- проведение земляных, строительных, мелиоративных работ и иных работ, за исключением работ по сохранению объекта культурного наследия или его отдельных элементов, сохранению историко-градостроительной или природной среды объекта культурного наследия;

- установка рекламных конструкций, распространение наружной рекламы;

- осуществление любых видов деятельности, ухудшающих экологические условия и гидрологический режим на территории объекта культурного наследия, создающих вибрационные нагрузки динамическим воздействием на грунты в зоне их взаимодействия с объектом культурного наследия.

УТВЕРЖДЕН

приказом государственной
службы охраны объектов
культурного наследия

Ярославской области

от 05.11.2024 № 231

ПРЕДМЕТ ОХРАНЫ

**объекта культурного наследия регионального значения (памятника)
«Церковь Покрова Пресвятой Богородицы», 1791 г., 1828 г., 1905 г.
(Ярославская область, Угличский район, с. Василево)**

Предметом охраны объекта культурного наследия регионального значения (памятника) «Церковь Покрова Пресвятой Богородицы», 1791 г., 1828 г., 1905 г. (Ярославская область, Угличский район, с. Василево), являются:

- местоположение и градостроительное значение церкви Покрова Пресвятой Богородицы, являющейся композиционным акцентом и высотной доминантой села Василево;

- историческая объемно-пространственная композиция храма, вытянутого по оси восток – запад, состоящего из бесстолпного двухсветного пятиглавого четверика с граненой апсидой; прямоугольной в плане, трехнефной трапезной, с северным и южным приделами; притвора и четырехъярусной колокольни, увенчанной шпилем;

- исторические капитальные стены и сводчатые перекрытия объемов храма и колокольни, сложенные из красного полнотелого керамического кирпича на известковом растворе, материал стен – красный керамический кирпич размером 28 × 14 × 7 см; бутовые фундаменты храма; металлические воздушные и внутрстенные связи;

- характер обработки фасадной поверхности стен храма: оштукатуренные, окрашенные (колористическое решение уточняется методами научной реставрации); покрытие листовым металлом стен колокольни;

- слабо выделенный кирпичный оштукатуренный цоколь с продухами;

- конструкции, форма и габариты сомкнутого свода четверика; граненой конхи апсиды с распалубками; цилиндрического свода трапезной и крестового свода первого яруса колокольни; характер сводчатых перекрытий северного и южного приделов трапезной и притвора;

- характер крыш исторических объемов храма, их форма, конструкции и габариты: четырехгранная купольная крыша четверика; скатная крыша трапезной, приделов, притвора (уточняется методами научной реставрации), вальмовая крыша апсиды; граненый купол колокольни; четырехскатная выгнутая крыша третьего яруса колокольни; характер кровельного покрытия – металлический лист на фальцевом соединении; форма, габариты

чашеобразных главок на «шейках», расположенных на глухих граненых барабанах с прямоугольными основаниями на куполе четверика, характер покрытия – листовой металл с узором из бороздок и кругов; характер исторического шпиля колокольни, его форма и габариты, с чашеобразной главкой, установленной на прямоугольное основание, крытое металлом;

- форма, габариты, местоположение исторических проемов: прямоугольные оконные проемы с рядовыми и лучковыми перемычками апсиды, четверика, южного придела трапезной; оконные проемы северного придела трапезной – прямоугольной формы с прямой перемычкой; проемы колокольни: арочные вертикальные, полуциркульные люнеты, круглые люкарны (в том числе заложенные); характер исторического заполнения оконных проемов трапезной, четверика и апсиды – столярное; кованые волнисто-ромбические металлические решетки;

- композиция и архитектурно-художественное оформление фасадов притвора, трапезной, четверика и апсиды: венчающий профилированный карниз с поясом из дентикул; рамочные наличники оконных проемов с выступающими углами; скругленные углы южного придела трапезной; рустованные парные лопатки углов северного придела трапезной; треугольные аттики приделов трапезной; межэтажный профилированный карниз четверика с рядом дентикул; тонкий двухступчатый пояс над оконными проемами второго света четверика; угловые лопатки четверика и граней апсиды, раскреповывающие карнизы; пояс-поребрик в завершении цоколя апсиды;

- композиция и архитектурно-художественное оформление фасадов колокольни: рельефно выделенные цоколи ярусов, кирпичные карнизы и тяги, полуколонны, фланкирующие арочные проемы, трехчетвертные угловые колонны первого яруса, белокаменные капители ионического ордера и плиты полуколонн, белокаменный ряд кладки в основании полуколонн, оформление арочных и полуциркульных проемов архивольтами с замковыми камнями; треугольный фронтон с профилированным карнизом в завершении второго яруса;

- пространственно-планировочная структура храма в капитальных стенах и перекрытиях;

- архитектурно-художественное оформление интерьеров: форма, габариты исторических арочных и лучковых входных и оконных проемов трапезной, четверика и алтарной части, форма и конструкция распалубок, откосов оконных проемов; монументальная живопись стен четверика (масляная живопись первой половины XIX века) в виде библейских композиций, размещенных ярусами в фигурных клеймах, орнаментальные композиции (техника исполнения, колористическое решение).