



ЗАРЕГИСТРИРОВАН
18.10.2024
С ПРИСВОЕНИЕМ РЕГИСТРАЦИОННОГО НОМЕРА
36-15296

**ГОСУДАРСТВЕННАЯ СЛУЖБА ОХРАНЫ ОБЪЕКТОВ
КУЛЬТУРНОГО НАСЛЕДИЯ ЯРОСЛАВСКОЙ ОБЛАСТИ**

П Р И К А З

от *14.10.2024* № *216*
г. Ярославль

Об утверждении границ
территории выявленного объекта
культурного наследия

В соответствии со статьей 3.1 Федерального закона от 25 июня 2002 года № 73-ФЗ «Об объектах культурного наследия (памятниках истории и культуры) народов Российской Федерации», статьей 6.2 Закона Ярославской области от 5 июня 2008 г. № 25-з «Об объектах культурного наследия (памятниках истории и культуры) народов Российской Федерации на территории Ярославской области», приказом Министерства культуры Российской Федерации от 04.06.2015 № 1745 «Об утверждении требований к составлению проектов границ территорий объектов культурного наследия», Положением о государственной службе охраны объектов культурного наследия Ярославской области, утвержденным постановлением Правительства Ярославской области от 17.06.2015 № 659-п «О государственной службе охраны объектов культурного наследия Ярославской области»,

ГОСУДАРСТВЕННАЯ СЛУЖБА ОХРАНЫ ОБЪЕКТОВ КУЛЬТУРНОГО НАСЛЕДИЯ ЯРОСЛАВСКОЙ ОБЛАСТИ ПРИКАЗЫВАЕТ:

1. Утвердить прилагаемые границы территории выявленного объекта культурного наследия «Церковь Спаса», 1780 г. (Ярославская область, Ростовский район, с. Климатино).

2. Контроль за исполнением приказа возложить на начальника отдела разрешительной документации и учета объектов культурного наследия службы Крылову Н.Н.

3. Приказ вступает в силу со дня его официального опубликования.

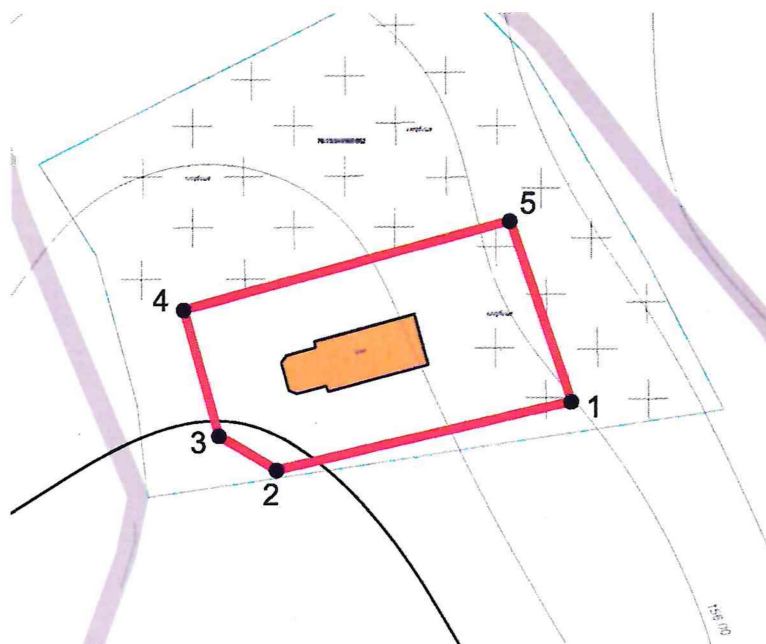
Исполняющий обязанности
руководителя службы

В.П. Есина

УТВЕРЖДЕНЫ
приказом государственной
службы охраны объектов
культурного наследия
Ярославской области
от 14.10.2024 № 216

ГРАНИЦЫ ТЕРРИТОРИИ
выявленного объекта культурного наследия
«Церковь Спаса», 1780 г. (Ярославская область,
Ростовский район, с. Климатино)

1. Схема границ территории объекта культурного наследия.



2. Координаты характерных (поворотных) точек границ территории объекта культурного наследия.

Номер характерной (поворотной) точки	Координаты характерных (поворотных) точек (система координат МСК-76)	
	X	Y
1	2	3
1	313696.90	1301159.11
2	313681.08	1301090.39
3	313689.02	1301076.98
4	313718.47	1301068.85
5	313739.08	1301144.82
1	313696.90	1301159.11

3. Режим использования территории объекта культурного наследия.

На территории объекта культурного наследия разрешается:

- ведение мониторинга состояния объекта культурного наследия и его территории;

- проведение работ по сохранению объекта культурного наследия, то есть направленных на обеспечение его физической сохранности ремонтно-реставрационных работ, в том числе консервации, ремонта, реставрации объекта культурного наследия, приспособления объекта культурного наследия для современного использования, а также научно-исследовательских, изыскательских, проектных и производственных работ;

- хозяйственная деятельность, не нарушающая целостности объекта культурного наследия и не создающая угрозы его повреждения, разрушения или уничтожения;

- реконструкция существующих дорог, инженерных сетей и прокладка новых инженерных сетей, не нарушающие целостность объекта культурного наследия и не создающие угрозы его повреждения, разрушения или уничтожения;

- проведение работ по благоустройству, озеленению, установке малых архитектурных форм;

- установка информационных знаков и указателей.

На территории объекта культурного наследия запрещается:

- любая хозяйственная деятельность без согласования с уполномоченным органом охраны объектов культурного наследия;

- снос объекта культурного наследия;

- реконструкция, связанная с изменением облика и интерьера, объемно-пространственных характеристик объекта культурного наследия;

- строительство зданий, построек, строений, сооружений;

- прокладка инженерных коммуникаций (теплотрасс, газопроводов и тому подобного) надземным, воздушным способами и на фасадах объекта культурного наследия;

- прокладка инженерных сетей и дорог, не имеющих отношения к объекту культурного наследия;

- возведение вышек телекоммуникаций, линий электропередач;

- возведение глухих ограждений, препятствующих визуальному восприятию объекта культурного наследия;

- производство работ различного типа, нарушающих визуальное восприятие объекта культурного наследия, создающих разрушающие вибрационные нагрузки;

- установка на фасадах объекта культурного наследия внешних блоков систем кондиционирования, телеантенн спутниковой связи, распределительных шкафов инженерных систем;

- установка рекламных конструкций, в том числе на объекте культурного наследия;

- осуществление любых видов деятельности, ухудшающих

экологические условия на территории объекта культурного наследия;
- осуществление любых видов деятельности, ухудшающих гидрологический режим на территории объекта культурного наследия;
- ограничение доступности территории объекта культурного наследия для научных исследований, ограничение доступа граждан к объекту культурного наследия.