

## ГОСУДАРСТВЕННАЯ СЛУЖБА ОХРАНЫ ОБЪЕКТОВ КУЛЬТУРНОГО НАСЛЕДИЯ ЯРОСЛАВСКОЙ ОБЛАСТИ

### П Р И К А З

от 16.09.2024 № 196  
г. Ярославль

О включении выявленного объекта культурного наследия в единый государственный реестр объектов культурного наследия (памятников истории и культуры) народов Российской Федерации и внесении изменений в приказ департамента охраны объектов культурного наследия Ярославской области от 22.11.2021 № 115

В соответствии со статьями 3.1, 5.1, 16.1, 18, 33 Федерального закона от 25 июня 2002 года № 73-ФЗ «Об объектах культурного наследия (памятниках истории и культуры) народов Российской Федерации», пунктом 8 порядка формирования и ведения перечня выявленных объектов культурного наследия, состава сведений, включаемых в данный перечень, утвержденного приказом Министерства культуры Российской Федерации от 02.07.2015 № 1907 «Об утверждении порядка формирования и ведения перечня выявленных объектов культурного наследия, состав сведений, включаемых в данный перечень», Положением о государственной службе охраны объектов культурного наследия Ярославской области, утвержденным постановлением Правительства Ярославской области от 17.06.2015 № 659-п «О государственной службе охраны объектов культурного наследия Ярославской области», на основании акта государственной историко-культурной экспертизы от 30.08.2024  
ГОСУДАРСТВЕННАЯ СЛУЖБА ОХРАНЫ ОБЪЕКТОВ КУЛЬТУРНОГО НАСЛЕДИЯ ЯРОСЛАВСКОЙ ОБЛАСТИ ПРИКАЗЫВАЕТ:

1. Включить в единый государственный реестр объектов культурного наследия (памятников истории и культуры) народов Российской Федерации выявленный объект культурного наследия «Мануфактура Норская

Прохорова», конец XIX в. – начало XX вв. (г. Ярославль, ул. 1905 года, д. 15), в качестве объекта культурного наследия регионального значения – достопримечательного места «Комплекс зданий Норской мануфактуры», 1859 – 1922 гг. (г. Ярославль, ул. 1905 года, д. 15).

2. Утвердить прилагаемые:

- границы территории объекта культурного наследия регионального значения – достопримечательного места «Комплекс зданий Норской мануфактуры», 1859 – 1922 гг. (г. Ярославль, ул. 1905 года, д. 15);

- требования к осуществлению деятельности и градостроительному регламенту в границах территории объекта культурного наследия регионального значения – достопримечательного места «Комплекс зданий Норской мануфактуры», 1859 – 1922 гг. (г. Ярославль, ул. 1905 года, д. 15);

- предмет охраны объекта культурного наследия регионального значения – достопримечательного места «Комплекс зданий Норской мануфактуры», 1859 – 1922 гг. (г. Ярославль, ул. 1905 года, д. 15).

3. Внести в приказ департамента охраны объектов культурного наследия Ярославской области от 22.11.2021 № 115 «Об утверждении границ территорий выявленных объектов культурного наследия» изменения, признав абзац второй пункта 1, границы территории выявленного объекта культурного наследия «Мануфактура Норская Прохорова», конец XIX в. – начало XX вв. (г. Ярославль, ул. 1905 года, д. 15), утвержденные приказом, утратившими силу.

4. Контроль за исполнением приказа возложить на начальника отдела разрешительной документации и учета объектов культурного наследия службы Крылову Н.Н.

5. Приказ вступает в силу со дня его официального опубликования.

Исполняющий обязанности  
руководителя службы



Е.Н. Субботина



УТВЕРЖДЕНЫ  
приказом государственной  
службы охраны объектов  
культурного наследия  
Ярославской области  
от 16.09.2024 № 196

**ГРАНИЦЫ ТЕРРИТОРИИ**  
**объекта культурного наследия регионального значения –**  
**достопримечательного места «Комплекс зданий Норской мануфактуры»,**  
**1859 – 1922 гг. (г. Ярославль, ул. 1905 года, д. 15)**



2. Координаты характерных (поворотных) точек границ территории объекта культурного наследия.

Номер характерной (поворотной) точки	Координаты характерных (поворотных) точек (система координат МСК-76, зона 2)	
	X	Y
1	2	3
Участок 1		
1	385772.6300	1323600.9900
2	385765.0000	1323604.6500

1	2	3
3	385767.0100	1323609.3000
4	385734.7200	1323623.0500
5	385691.5200	1323639.6400
6	385680.4200	1323643.3400
7	385646.2200	1323654.7400
8	385606.5000	1323669.6400
9	385597.6200	1323644.0300
10	385588.2400	1323620.6600
11	385592.7100	1323619.1800
12	385537.2200	1323451.3500
13	385559.1100	1323445.5600
14	385579.9800	1323440.0400
15	385583.7500	1323443.2000
16	385596.5000	1323438.8600
17	385597.4800	1323434.2000
18	385599.0800	1323433.5000
19	385607.2400	1323430.6200
20	385610.4600	1323440.1100
21	385636.0500	1323431.4100
22	385632.0100	1323419.5200
23	385685.6200	1323406.7900
24	385720.1300	1323398.5400
25	385734.6500	1323397.5300
26	385739.1400	1323397.9000
27	385745.8800	1323441.1200
28	385749.6700	1323472.9800
29	385740.5800	1323495.1100
30	385738.3100	1323502.2500
31	385741.3800	1323518.5800
32	385763.0300	1323578.4600
33	385765.9700	1323585.3600
34	385771.6600	1323598.7000
1	385772.6300	1323600.9900
Участок 2		
35	385479.8000	1323408.7700
36	385476.8900	1323410.1200
37	385445.4100	1323422.4500
38	385444.8200	1323418.8300
39	385405.0762	1323321.4773
40	385437.8100	1323307.6400
35	385479.8000	1323408.7700



УТВЕРЖДЕНЫ  
приказом государственной  
службы охраны объектов  
культурного наследия  
Ярославской области  
от 16.09.2024 № 196

## ТРЕБОВАНИЯ

**к осуществлению деятельности и градостроительному регламенту  
в границах территории объекта культурного наследия регионального  
значения – достопримечательного места «Комплекс зданий Норской  
мануфактуры», 1859 – 1922 гг. (г. Ярославль, ул. 1905 года, д. 15)**

В границах территории объекта культурного наследия регионального значения – достопримечательного места «Комплекс зданий Норской мануфактуры», 1859 – 1922 гг. (г. Ярославль, ул. 1905 года, д. 15), разрешаются:

- проведение работ, направленных на обеспечение сохранности особенностей достопримечательного места, являющихся основаниями для включения его в единый государственный реестр объектов культурного наследия (памятников истории и культуры) народов Российской Федерации, и подлежащих обязательному сохранению (предмет охраны достопримечательного места);

- регенерация историко-градостроительной и (или) природной среды достопримечательного места;

- ограниченное строительство объектов капитального строительства, инженерной и транспортной инфраструктуры с сохранением доминирующей композиционной роли историко-градостроительной среды, расположенной в границах достопримечательного места, и ее визуального восприятия, при условии сохранения предмета охраны достопримечательного места, с применением традиционных материалов: красного кирпича, штукатурки, дерева, в том числе воссоздание утраченных элементов историко-градостроительной среды при наличии достаточных научных данных, необходимых для их воссоздания;

- строительство временных модульных сооружений с предельными параметрами строительства, не превышающими средней высотной отметки фабричных корпусов;

- капитальный ремонт и реконструкция зданий – ценных элементов исторической застройки с сохранением исторических объемно-пространственных характеристик, размеров, пропорций, основных строительных и отделочных материалов, декоративного оформления фасадов, цветовых и архитектурных решений, сохранением характера исторического облика фасадов, подлинных архитектурных деталей, характерных фрагментов и элементов декора фасадов с воссозданием утраченных деталей и элементов

при наличии у заказчика работ соответствующего обоснования, основанного на результатах историко-архивных и натурных исследований;

- капитальный ремонт и реконструкция объектов капитального строительства, расположенных на территории достопримечательного места;

- снос объектов, не отнесенных к зданиям – ценным элементам исторической застройки;

- проведение археологических полевых работ в порядке, установленном законодательством об объектах культурного наследия;

- устройство малых архитектурных форм (скамейки, фонари, скульптурные композиции, элементы монументально-декоративного искусства и т.д.);

- организация наружного освещения территории с установкой наземных светильников;

- благоустройство территории с использованием натуральных материалов, мощения, плиточного покрытия, с обеспечением полного объема инфраструктуры;

- обеспечение визуального восприятия зданий – ценных элементов исторической среды;

- текущий, капитальный ремонт и реконструкция существующих инженерных коммуникаций; прокладка новых подземным способом;

- размещение мобильных элементов информационно-декоративного оформления событийного характера, включая праздничное оформление, устанавливаемых на срок проведения публичных мероприятий, установка информационных (навигационных) указателей туристического назначения;

- проведение противопожарных, санитарно-оздоровительных и иных профилактических мероприятий, необходимых для обеспечения противопожарной безопасности и поддержания санитарных свойств территории;

- ведение хозяйственной деятельности, не противоречащей требованиям обеспечения сохранности объекта культурного наследия и позволяющей обеспечить функционирование объекта культурного наследия в современных условиях;

- проведение мероприятий культурно-просветительского характера, организация музейных пространств;

- снос (демонтаж) диссонирующих зданий, строений и сооружений, (поздние пристройки, а также постройки, не представляющие историко-культурной и архитектурной ценности).

В границах территории объекта культурного наследия регионального значения – достопримечательного места «Комплекс зданий Норской мануфактуры», 1859 – 1922 гг. (г. Ярославль, ул. 1905 года, д. 15), запрещаются:

- капитальный ремонт и реконструкция зданий – ценных элементов исторической среды с нарушением предмета охраны достопримечательного места, с увеличением их исторических объемно-пространственных характеристик, размеров, пропорций и параметров, цветовых и архитектурных



решений без соответствующих материалов по обоснованию (историко-архивных и натуральных исследований, включенных в проектную документацию заказчиком работ);

- строительство объектов капитального строительства высотой более 10 м, акцентов до 12,5 м;

- применение строительных технологий, оказывающих отрицательное воздействие на окружающую застройку;

- использование нетрадиционных строительных и отделочных материалов (облицовочных панелей, сайдинга, пластика) при строительстве объектов капитального строительства;

- использование цветов, не характерных для исторической застройки территории достопримечательного места, в окраске фасадов и кровель зданий;

- размещение отдельно стоящих рекламных щитов (билбордов), рекламных конструкций;

- размещение рекламы на фасадах и на крышах зданий – ценных элементов исторической среды;

- размещение инженерно-технического оборудования на лицевых фасадах зданий;

- размещение инженерно-технического оборудования на зданиях – ценных элементах исторической среды;

- прокладка инженерных коммуникаций наземным и надземным способами;

- снос зданий – ценных элементов исторической среды;

- размещение некапитальных хозяйственных построек;

- установка высотных сооружений (телевизионных и радиоантенн, базовых станций сотовой связи, вышек);

- размещение объектов, нарушающих визуальное восприятие зданий – ценных элементов исторической среды;

- размещение предприятий автосервиса, автомоек, заправочных станций;

- складирование огнеопасных и взрывопожароопасных объектов и материалов (кроме необходимых для использования в целях оказания медицинской помощи), замусоривание территории;

- проведение земляных, строительных и хозяйственных работ без проведения предварительных археологических полевых работ согласно статье 30 Федерального закона от 25 июня 2002 года № 73-ФЗ «Об объектах культурного наследия (памятниках истории и культуры) народов Российской Федерации».

В границах участков № 1 и 2 объекта культурного наследия регионального значения – достопримечательного места «Комплекс зданий Норской мануфактуры», 1859 – 1922 гг. (г. Ярославль, ул. 1905 года, д. 15), устанавливаются следующие виды разрешенного использования земельных участков:

- производственная деятельность. Размещение объектов капитального строительства в целях добычи полезных ископаемых, их переработки, изготовления вещей промышленным способом (6.0);

- легкая промышленность. Размещение объектов капитального строительства, предназначенных для производства продукции легкой промышленности (производство текстильных изделий, производство одежды, производство кожи и изделий из кожи и иной продукции легкой промышленности) (6.3);

- нефтехимическая промышленность. Размещение объектов капитального строительства, предназначенных для переработки углеводородного сырья, изготовления удобрений, полимеров, химической продукции бытового назначения и подобной продукции, а также других подобных промышленных предприятий (6.5);

- строительная промышленность. Размещение объектов капитального строительства, предназначенных для производства строительных материалов (кирпичей, пиломатериалов, цемента, крепежных материалов), бытового и строительного газового и санитарно-технического оборудования, лифтов и подъемников, столярной продукции, сборных домов или их частей и тому подобной продукции (6.6);

- энергетика. Размещение объектов гидроэнергетики, тепловых станций и других электростанций, размещение обслуживающих и вспомогательных для электростанций сооружений (золоотвалов, гидротехнических сооружений), размещение объектов электросетевого хозяйства, за исключением объектов энергетика, размещение которых предусмотрено содержанием вида разрешенного использования с кодом 3.1 (6.7);

- склад. Размещение сооружений, имеющих назначение по временному хранению, распределению и перевалке грузов (за исключением хранения стратегических запасов), не являющихся частями производственных комплексов, на которых был создан груз: промышленные базы, склады, погрузочные терминалы и доки, нефтехранилища и нефтеналивные станции, газовые хранилища и обслуживающие их газоконденсатные и газоперекачивающие станции, элеваторы и продовольственные склады, за исключением железнодорожных перевалочных складов (6.9);

- складские площадки. Временное хранение, распределение и перевалка грузов (за исключением хранения стратегических запасов) на открытом воздухе (6.9.1);

- историко-культурная деятельность. Сохранение и изучение объектов культурного наследия народов Российской Федерации (памятников истории и культуры), в том числе объектов археологического наследия, достопримечательных мест, мест бытования исторических промыслов, производств и ремесел, исторических поселений, недействующих военных и гражданских захоронений, объектов культурного наследия, хозяйственная деятельность, являющаяся историческим промыслом или ремеслом, а также хозяйственная деятельность, обеспечивающая познавательный туризм (9.3).



УТВЕРЖДЕН

приказом государственной  
службы охраны объектов  
культурного наследия

Ярославской области

от 16.09.2024 № 196

## ПРЕДМЕТ ОХРАНЫ

**объекта культурного наследия регионального  
значения – достопримечательного места «Комплекс зданий Норской  
мануфактуры», 1859 – 1922 гг. (г. Ярославль, ул. 1905 года, д. 15)**

Предметом охраны объекта культурного наследия регионального значения – достопримечательного места «Комплекс зданий Норской мануфактуры», 1859 – 1922 гг. (г. Ярославль, ул. 1905 года, д. 15), являются:

- местоположение и градостроительное значение достопримечательного места, являющегося композиционным, градостроительным и планировочным центром прилегающей территории;

- планировочная структура территории достопримечательного места, включающего сохранившиеся производственные здания комплекса Норской мануфактуры, состоящей из двух участков – восточного (на верхней береговой террасе реки Волги) и западного (по контуру здания хлопкового сарая); расположение комплекса зданий в границах восточного контура в форме замкнутого каре;

- объемно-пространственная структура и силуэт достопримечательного места, образованные разновеликими объемами промышленных корпусов (ценных элементов исторической застройки), образующих замкнутое каре с двумя сквозными проездами во внутренний двор в западном и южном объемах и выступающим в юго-восточной части новым корпусом, а также отдельно стоящих зданий насосной станции и сарая для хлопка, являющихся яркими композиционными акцентами достопримечательного места;

- входящие в состав фабричного комплекса исторические производственные здания – ценные элементы исторической застройки;

- архитектурно-художественное единство зданий, формирующих историко-культурную ценность достопримечательного места (ценных элементов исторической застройки): историческая объемно-пространственная композиция зданий – ценных элементов исторической застройки; историческое местоположение, форма и габариты, конструкции сквозных проездов;

- материал капитальных стен – красный керамический кирпич; белокаменные элементы архитектурного декора;

- форма, конструкция и габариты крыш, материал – металлические листы на фальцевом соединении;

- форма, габариты, местоположение исторических оконных проемов (прямоугольных с клинчатыми перемычками, а также с арочными и лучковыми перемычками), в том числе заложённых;

- форма, габариты, местоположение исторических дверных проемов, характер исторических деревянных дверных заполнений в помещениях здания фабричной конторы, металлические заполнения дверных проемов в зданиях – ценных элементах исторической застройки, сохранившаяся историческая дверная фурнитура (фото 1 – 4):



Фото 1



Фото 2



Фото 3



Фото 4



- характер оформления фасадов – лицевая кладка из красного керамического кирпича, элементы декоративного оформления белого цвета (оштукатуренные или выполненные из белого камня);

- пространственно-планировочная структура зданий – ценных элементов исторической застройки в капитальных стенах, в том числе конструктивная стоечно-балочная система сводчатых кирпичных и бетонных по металлическим балкам перекрытий с опорой на чугунные столбы;

- исторические чугунные лестницы в помещениях зданий – ценных элементов исторической застройки (фото 5 – 8); чугунное напольное покрытие в помещениях зданий – ценных элементов исторической застройки:



Фото 5



Фото 6



Фото 7



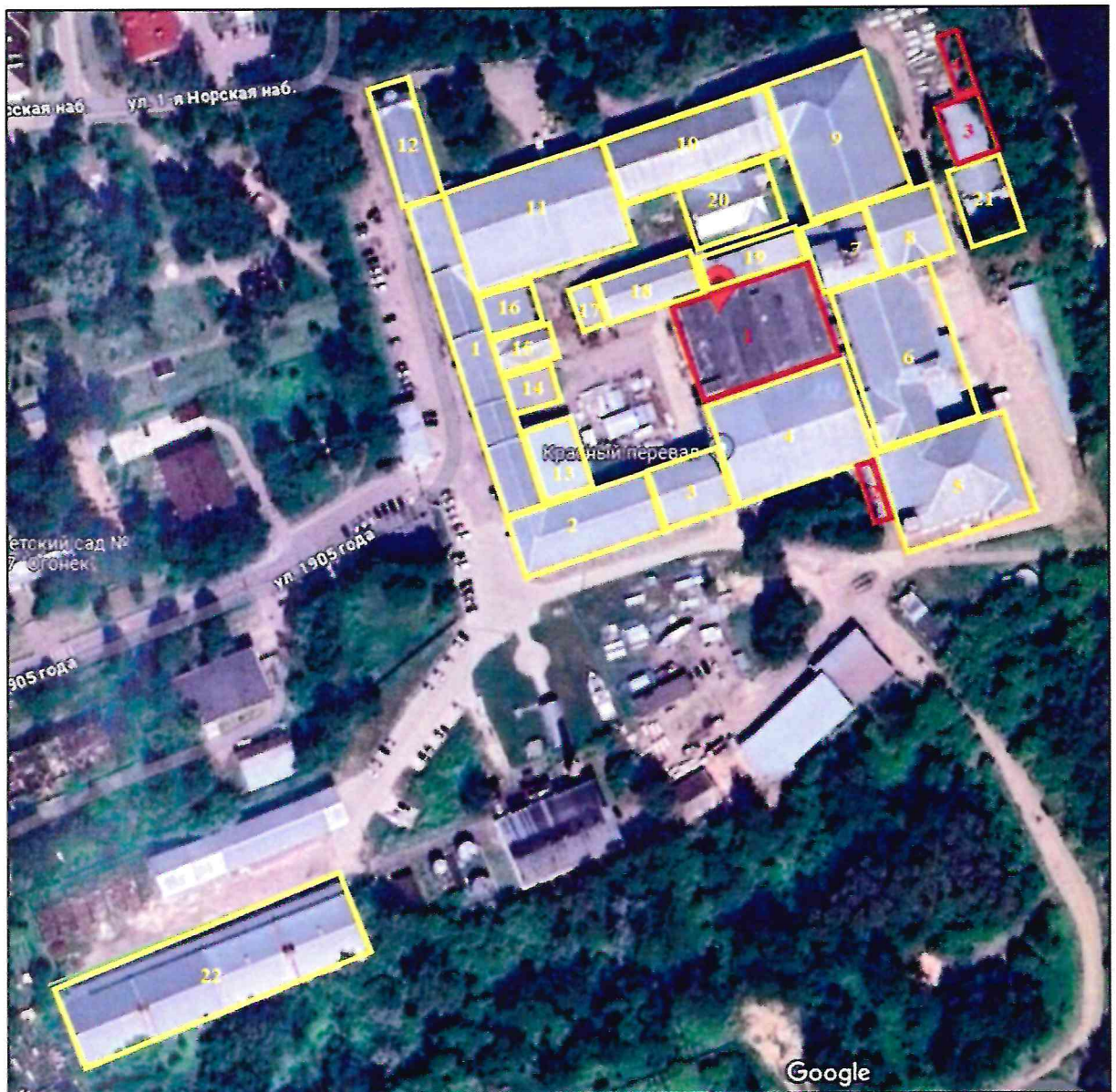
Фото 8

Схема расположения зданий – ценных элементов исторической застройки, а также диссонирующих объектов и объектов, не обладающих историко-культурной и архитектурной ценностью, на территории объекта культурного наследия регионального значения – достопримечательного места «Комплекс зданий Норской мануфактуры», 1859 – 1922 гг. (г. Ярославль, ул. 1905 года, д. 15), приведена в приложении к настоящему предмету охраны.





**СХЕМА**

**расположения зданий – ценных элементов исторической застройки,  
а также диссонирующих объектов и объектов, не обладающих  
историко-культурной и архитектурной ценностью, на территории  
объекта культурного наследия регионального значения –  
достопримечательного места «Комплекс зданий Норской мануфактуры»,  
1859 – 1922 гг. (г. Ярославль, ул. 1905 года, д. 15)**



## Условные обозначения:

-  – здания – ценные элементы исторической застройки
-  – диссонирующие объекты и объекты, не обладающие историко-культурной и архитектурной ценностью

1. Мотальная и кладовая.
2. Прядильный корпус и склад пряжи.
3. Прядильный корпус.
4. Прядильно-сортировочный и прядильный корпуса.
5. Новый корпус.
6. Прядильный корпус.
7. Помещение динамо-машин и резервуара для воды.
8. Помещение для дизелей.
9. Бумагопрядильный корпус.
10. Прядильный корпус.
11. Прядильный корпус и склад товара.
12. Фабричная контора.
13. Склад фабричных и упаковочных материалов и предметов.
14. Паковочная и фабричная труба.
15. Котельная.
16. Укладочная.
17. Кузница.
18. Чертежная, кабинет механика, мастерские.
19. Материальный магазин.
20. Трепально-сортировочный корпус, точилка шляпок.
21. Насосная станция.
22. Сарай для хлопка.