



ЗАРЕГИСТРИРОВАН

05.07.2024

С ПРИСВОЕНИЕМ РЕГИСТРАЦИОННОГО НОМЕРА

36-15060

ГОСУДАРСТВЕННАЯ СЛУЖБА ОХРАНЫ ОБЪЕКТОВ КУЛЬТУРНОГО НАСЛЕДИЯ ЯРОСЛАВСКОЙ ОБЛАСТИ

П Р И К А З

от 04.07.2024 № 141
г. Ярославль

О внесении изменений
в приказ департамента
охраны объектов
культурного наследия
Ярославской области
от 02.12.2020 № 139

ГОСУДАРСТВЕННАЯ СЛУЖБА ОХРАНЫ ОБЪЕКТОВ КУЛЬТУРНОГО
НАСЛЕДИЯ ЯРОСЛАВСКОЙ ОБЛАСТИ ПРИКАЗЫВАЕТ:

1. Внести в приказ департамента охраны объектов культурного наследия Ярославской области от 02.12.2020 № 139 «Об утверждении предмета охраны объекта культурного наследия регионального значения» следующие изменения:

1.1. В преамбуле слово «департаменте» заменить словами «государственной службе».

1.2. Пункт 2 изложить в следующей редакции:

«2. Контроль за исполнением приказа возложить на начальника отдела разрешительной документации и учета объектов культурного наследия службы Крылову Н.Н.».

1.3. Предмет охраны объекта культурного наследия регионального значения (памятника) «Дом Дунаева», 1886 г. (г. Ярославль, просп. Октября, д. 38), утвержденный приказом, изложить в новой редакции (прилагается).

2. Приказ вступает в силу со дня его подписания.

Заместитель
руководителя службы

Е.Н. Субботина

УТВЕРЖДЕН

приказом департамента охраны
объектов культурного наследия
Ярославской области
от 02.12.2020 № 139
(в редакции приказа
государственной службы
охраны объектов
культурного наследия
Ярославской области
от 04.07.2024 № 141)

ПРЕДМЕТ ОХРАНЫ

**объекта культурного наследия регионального значения
(памятника) «Дом Дунаева», 1886 г.
(г. Ярославль, просп. Октября, д. 38)**

Предметом охраны объекта культурного наследия регионального значения (памятника) «Дом Дунаева», 1886 г. (г. Ярославль, просп. Октября, д. 38), являются:

- градостроительные характеристики:

местоположение: по линии застройки проспекта Октября и его пересечения с улицей Победы в г. Ярославле;

композиционная значимость (роль) в структуре окружающего культурного ландшафта: выразительная архитектурно-художественная доминанта городского квартала и композиционное ядро градостроительного ансамбля табачно-махорочной фабрики И.Н. Дунаева;

исторические габариты, силуэт (на период строительства (1886 г.)): асимметричное, трехчастное здание (основная плоскость, центральный и западный ризалиты) длиной 50,49 метра (23,67 сажени), шириной 22,67 метра (10,63 сажени) и высотой (по максимальной сохранившейся исторической верхней отметке – тумб центральной балюстрады) 13,56 метра (6,35 сажени);

характер купола в исторических габаритах, конфигурация, оформление над центральной частью основного объема, на четырехгранном основании с четырехгранным навершием, шпилем с базой, срединным яблоком, без венчающих элементов, с циркульными окнами на каждой стороне шатра, характер покрытия – металлическая чешуя (уточняются методами научной реставрации) (на период строительства (1886 г.));

- архитектурные и конструктивные характеристики:

объемно-пространственная композиция (на дату строительства (1886 г.)) (уточняется методами научной реставрации): здание имеет преимущественно прямоугольную форму, вытянуто с запада на восток, с двумя слабо выступающими ризалитами на лицевом фасаде и ярко выраженными тремя ризалитами дворовой части, пристройка входного тамбура с лестничным

маршем с северного фасада; конфигурация и план здания (на 1886 г.) с парадным балконом на кронштейнах в виде четырех атлантов; количество этажей: 2 этажа с подвалом, с современными одноэтажными пристройками;

крыша (на дату строительства (1886 г.)): многоскатная, вальмовая; характер кровельного покрытия основной части здания – металл (фальцевая кровля), парапетное ограждение с балюстрадой: кирпичные тумбы с вазонами и ограждением из балясин и перил;

- композиция и архитектурно-художественное оформление фасадов (на дату строительства (1886 г.)):

южный (главный) фасад: местоположение, формы, размеры оконных и дверных проемов: прямоугольной формы дверной проем в центральной части здания (под балконом) с деревянным филенчатым заполнением (распашная дверь); десять осей света прямоугольной формы на первом и втором этажах основной плоскости здания; центральный ризалит: пять осей света прямоугольной формы с полуциркульным завершением на втором этаже и четыре оси света прямоугольной формы на первом этаже; западный ризалит: две оси света прямоугольной формы с полуциркульным завершением на втором этаже и три оси света прямоугольной формы на первом этаже; местоположение, форма, размер и архитектурно-художественное оформление балкона с балюстрадой (ограждение из балясин, перил) и консолями в виде четырех атлантов; раскреповка фасада в центральной и западной частях здания (центральный и западный ризалиты); центральный ризалит: местоположение, форма, размер модульных композиционных архитектурно-художественных элементов: фланкировка ризалита рустованными пилястрами с маскаронами в межэтажном пространстве и пилястрами на пьедесталах с каннелюрами, лентами и капителями коринфского ордера; обрез белокаменного цоколя; подоконный профилированный пояс; тянутые профилированные наличники с замковым камнем, волютой и листьями аканта; горизонтальный руст первого этажа; четыре атланта скульптора Д.И. Йенсена; межэтажный пояс, оформленный розетками растительного орнамента и иониками; лежащие подоконные филенки с растительным орнаментом и женскими головками; композиция центрального балкона и портала с трехчетвертными колоннами на пьедесталах с каннелюрами, капителями коринфского ордера, меандром, лентами и бантами; оформление архивольты окон с полуциркульным верхом и подплечиком: фестоны, венки и акантовый орнамент; надоконные лежащие филенки с растительным орнаментом; широкий лепной фриз с маскаронами, иониками и сухариками; симметричный трехчастный аттик на столбах с лепным декором: картуш с символом «рог изобилия», филенки с изображением цветов и плодов; западный ризалит: местоположение, форма, размер модульных композиционных архитектурно-художественных элементов: фланкировка ризалита рустованными пилястрами; обрез белокаменного цоколя; подоконный профилированный пояс; тянутые профилированные наличники с замковым камнем, волютой и листьями аканта; руст первого этажа; межэтажный пояс, оформленный розетками растительного орнамента и иониками; лежащие подоконные

филенки с растительным орнаментом и женскими головками; композиция двух осей окон, заглубленная в нише и обрамленная рустованными пилястрами и пилястрами на пьедесталах с каннелюрами, капителями коринфского ордера с меандром и лентами; надоконные лежащие филенки растительного орнамента; широкий лепной фриз с изображением листьев аканта, вазонов, цветов и плодов; ионики и сухарики; основная плоскость фасада: местоположение, форма, размер модульных композиционных архитектурно-художественных элементов: обрез белокаменного цоколя; подоконный профилированный пояс; тянутые профилированные наличники с замковым камнем, воллутой и листьями аканта на первом этаже; горизонтальный руст; межэтажный пояс, оформленный розетками растительного орнамента и иониками; лежащие подоконные филенки с растительным орнаментом и женскими головками; филенки с ананасным (алмазным) рустом в межоконном и межэтажном пространстве; триглифы; прямые сандрики в завершении оконного обрамления восточной плоскости фасада с консолями, розетками, венками, иониками; сандрики с треугольными фронтонами в завершении оконного обрамления западной плоскости фасада с консолями, розетками, венками, иониками; завершающий фриз с лепным декором: фестоны, венки, ионики, сухарики;

западный фасад: асимметричный фасад, состоящий из основного объема (южная часть) с лепным декором и вспомогательного объема (северная часть), подчеркнутого горизонтальным членением обреза цоколя, межэтажными, подоконными и карнизными профилированными поясами; местоположение, форма, размеры оконных и дверных проемов: прямоугольной формы дверной проем вспомогательного объема (северная часть) фасада на первом этаже; шесть осей света прямоугольной формы на первом этаже и три оси света прямоугольной формы на втором этаже в заглубленных нишах; местоположение, форма, размер модульных композиционных архитектурно-художественных элементов фасада: обрез белокаменного цоколя; подоконный профилированный пояс; тянутые профилированные наличники; горизонтальный и веерный руст; межэтажный пояс, оформленный розетками растительного орнамента и иониками; лежащие и квадратные подоконные ниши в межэтажном пространстве; композиция трех осей окон, обрамленная рустованными пилястрами и пилястрами на пьедесталах с каннелюрами, капителями коринфского ордера, меандром и лентами; широкий лепной фриз с изображением листьев аканта, вазонов, цветов и плодов; ионики и сухарики;

восточный фасад: асимметричный фасад, состоящий из основного объема (южная часть) с лепным декором и вспомогательного объема (северная часть), подчеркнутого горизонтальным членением обреза цоколя, межэтажных, подоконных и карнизных профилированных поясов; местоположение, форма, размер оконных проемов: девять осей света прямоугольной формы; местоположение, форма, размер модульных композиционных архитектурно-художественных элементов фасада: обрез белокаменного цоколя; подоконный профилированный пояс; тянутые профилированные наличники; горизонтальный руст; надоконный

профилированный пояс; межэтажный пояс, оформленный розетками растительного орнамента и иониками; лежащие подоконные филенки с растительным орнаментом и женскими головками; филенки с ананасным (алмазным) рустом в межоконном и межэтажном пространстве; триглифы; прямые сандрики с консолями, розетками, венками, иониками; завершающий фриз с лепным декором: фестоны, венки, ионики, сухарики;

северный фасад: симметричный фасад, состоящий из трех выступающих объемов; местоположение, форма, размер оконных проемов: одна ось света прямоугольной формы с полуциркульным завершением на втором этаже на центральной оси здания; горизонтальное членение: обрез цоколя, межэтажный, подоконный и карнизный профилированные пояса;

- виды отделки фасадной поверхности (на дату строительства (1886 г.)): окраска по штукатурке, рустовка, белокаменные блоки (детали) цоколя:

колористическое решение (на дату строительства (1886 г.)) (определяется по результатам научно-реставрационных исследований);

заполнение дверных и оконных проемов: характер оформления дверей: филенчатые, одно- и двустворчатые; характер расстекловки оконных проемов южного и восточного фасадов с верхней фрамугой; характер расстекловки оконных проемов парадного зала западного фасада; форма оконных проемов прямоугольная по вертикальной оси; окна парадного зала южного фасада с криволинейным полуциркульным завершением; глубина (ширина) наружных откосов;

пространственно-планировочная структура интерьеров в пределах капитальных исторических стен, кирпичные своды перекрытия (своды «Монье») в западном крыле первого этажа;

конструктивные элементы: материал стен – керамический полнотелый кирпич; кирпичные своды по металлическим балкам (своды «Монье»);

архитектурно-художественное оформление каменной парадной лестницы по косоурам с ограждением из чугуна литого балясника с деревянными профилированными перилами.

Схемы фасадов и поэтажные планы объекта культурного наследия регионального значения (памятника) «Дом Дунаева», 1886 г. (г. Ярославль, просп. Октября, д. 38), приведены в приложении 1 к настоящему предмету охраны.

Фотофиксация объекта культурного наследия регионального значения (памятника) «Дом Дунаева», 1886 г. (г. Ярославль, просп. Октября, д. 38), приведена в приложении 2 к настоящему предмету охраны.

СХЕМЫ
фасадов и поэтажные планы объекта культурного наследия
регионального значения (памятника) «Дом Дунаева», 1886 г.
(г. Ярославль, просп. Октября, д. 38)

Схема южного (главного) фасада

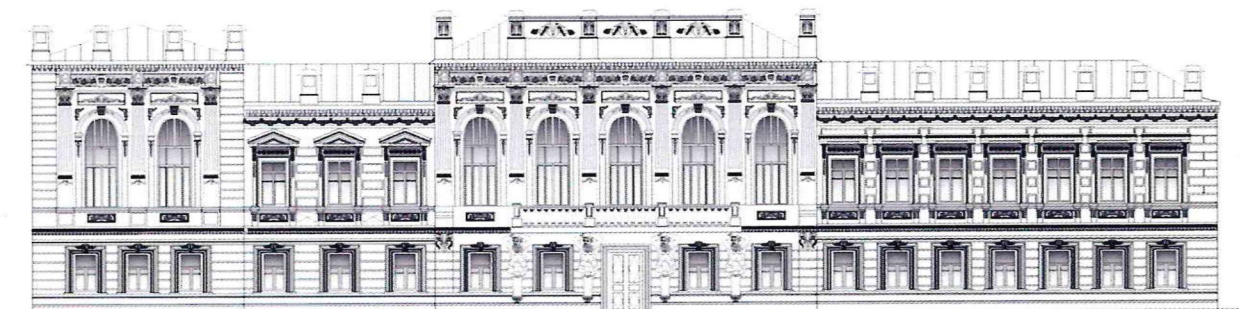
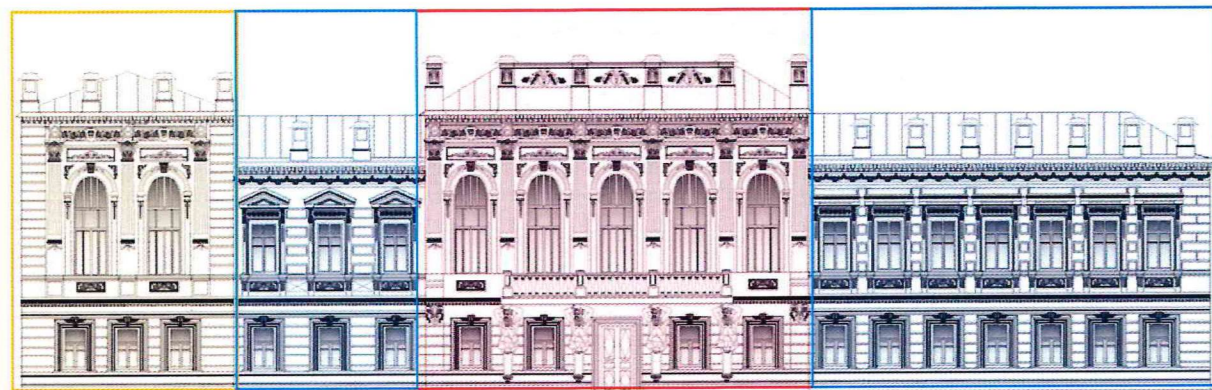





Схема восточного и западного фасадов



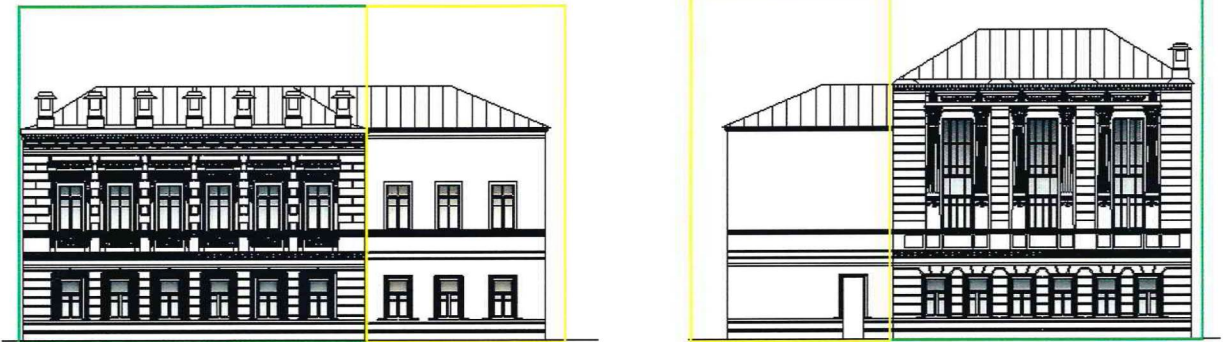
Схема южного (главного) фасада





Условные обозначения:

-  - западный ризалит южного фасада;
-  - основная плоскость южного фасада (западная и восточная);
-  - центральный ризалит южного фасада.

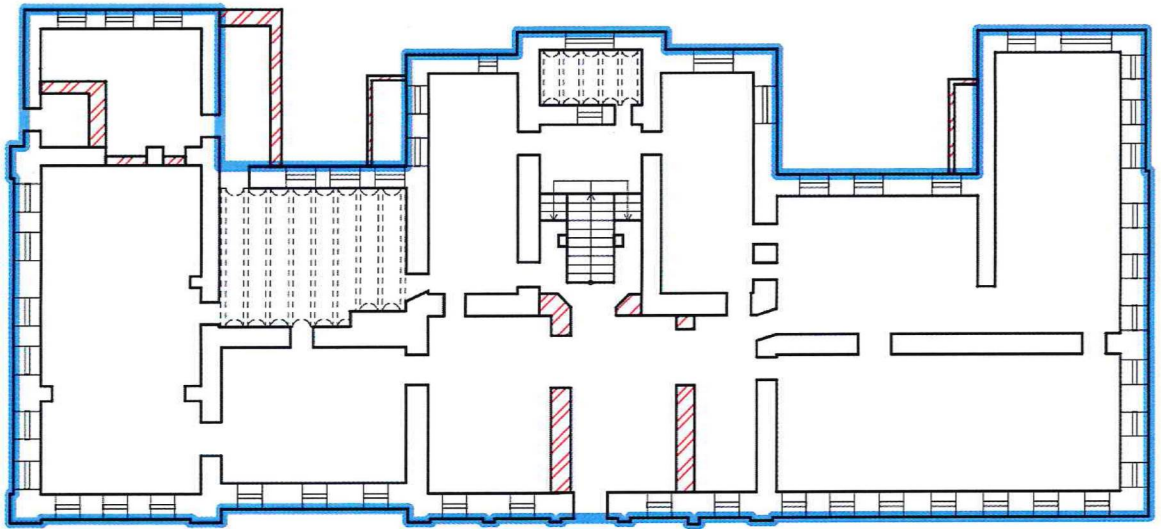
Схемы восточного и западного фасадов



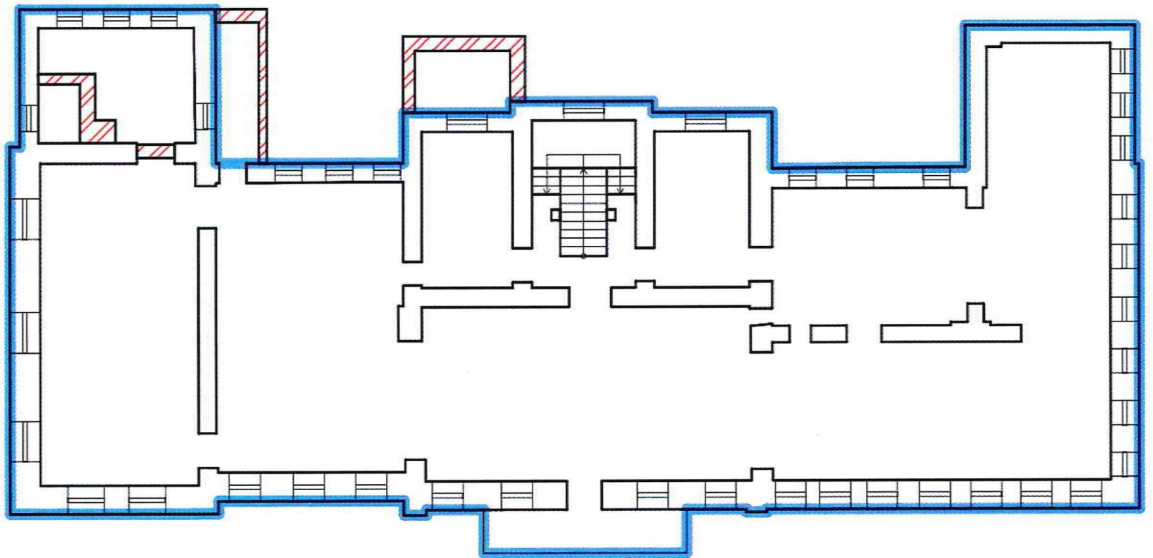
Условные обозначения:

-  - основная плоскость (южная часть) восточного и западного фасадов;
-  - второстепенная плоскость (северная часть) восточного и западного фасадов с тянутыми простыми наличниками окон и двери, а также горизонтальным членением, состоящим из обреза цоколя, подоконных и межэтажных тяг, подоконных полочек, линии карниза.

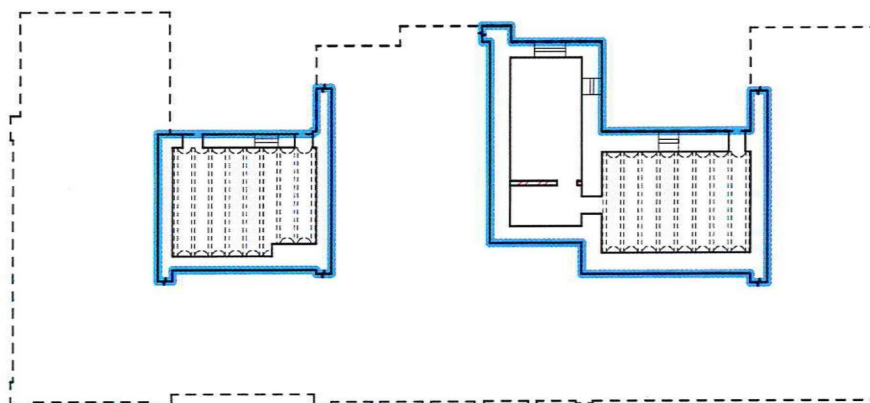
План первого этажа





План второго этажа



План подвала









Условные обозначения:




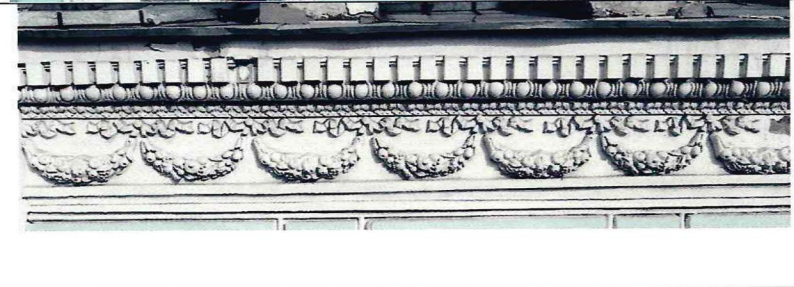
-  - границы предмета охраны;
-  - поздние стены, которые не входят в предмет охраны.



Приложение 2
к предмету охраны


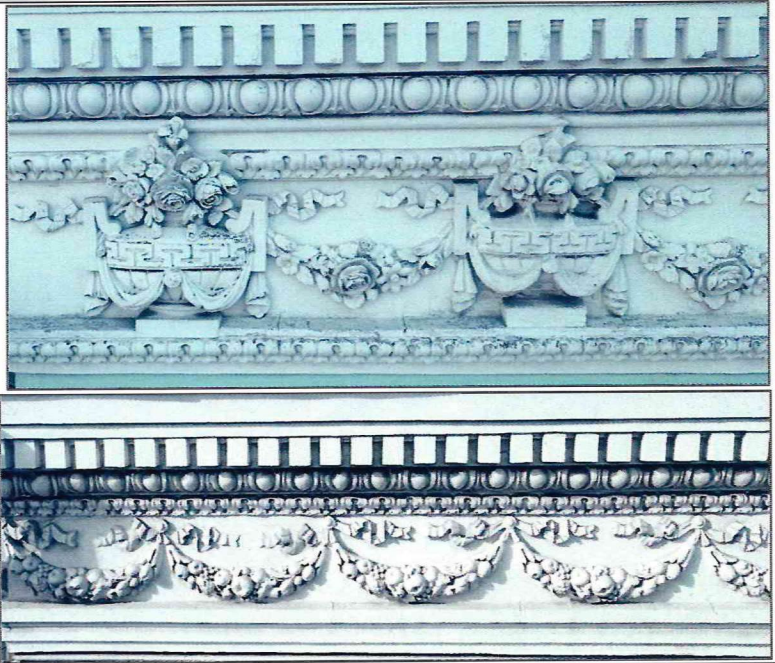
ФОТОФИКСАЦИЯ
предмета охраны объекта культурного наследия регионального
значения (памятника) «Дом Дунаева», 1886 г.
(г. Ярославль, просп. Октября, д. 38)

№ п/п	Наименование элемента предмета охраны	Фото
1	2	3
1.	Местоположение, габариты и силуэт, крыша	
2.	Объемно- пространственная композиция	
3.	Композиция и архитектурно- художественное оформление фасадов:	

1	2	3
3.1.	Второй этаж центрального ризалита южного (главного) фасада	
3.2.	Лепной фриз центрального ризалита южного (главного) фасада	
3.3.	Аттик центрального ризалита южного (главного) фасада	
3.4.	Двухосевая композиция окон второго этажа западного ризалита южного (главного) фасада	

1	2	3
3.5.	Лепной фриз западного ризалита южного (главного) фасада	
3.6.	Скульптуры атлантов южного (главного) фасада	
3.7.	Оформление оконных проемов с сандриками (треугольные фронтоны) и фриза основной плоскости южного (главного) фасада	
3.8.	Оформление оконных проемов с сандриками (прямая полочка) и фриза основной плоскости южного (главного) фасада	

1	2	3
	и восточного фасада	
3.9.	<p>Композиция межэтажного пространства: подоконные лежащие филенки с женскими головками и растительным орнаментом, маскароны, триглифы, межэтажный пояс, оформленный розетками растительного орнамента, иониками; тянутые профилированные наличники с замковым камнем, волютой и листьями аканта; горизонтальный руст</p>	

1	2	3
3.10.	Композиция второго этажа и лепного фриза западного фасада	 A photograph showing the second floor of a building with a classical facade. It features a row of columns supporting a decorative frieze with intricate carvings. The building is painted in a light blue color.
3.11.	Лепные фризы западного и восточного фасадов	 Two close-up photographs of decorative friezes. The top image shows a frieze with two large, ornate urns flanking a central floral arrangement. The bottom image shows a frieze with a repeating pattern of smaller, similar urns and floral motifs.

1	2	3
3.12.	Парапетная тумба центральной части южного (главного) фасада	