

# ГОСУДАРСТВЕННАЯ СЛУЖБА ОХРАНЫ ОБЪЕКТОВ КУЛЬТУРНОГО НАСЛЕДИЯ ЯРОСЛАВСКОЙ ОБЛАСТИ

## П Р И К А З

от 20.06.2024 № 123  
г. Ярославль

О включении выявленных  
объектов культурного наследия  
в единый государственный реестр  
объектов культурного наследия  
(памятников истории и культуры)  
народов Российской Федерации

В соответствии со статьями 3.1, 18, 33 Федерального закона от 25 июня 2002 года № 73-ФЗ «Об объектах культурного наследия (памятниках истории и культуры) народов Российской Федерации», Положением о государственной службе охраны объектов культурного наследия Ярославской области, утвержденным постановлением Правительства Ярославской области от 17.06.2015 № 659-п «О государственной службе охраны объектов культурного наследия Ярославской области», на основании акта государственной историко-культурной экспертизы от 07.06.2024  
ГОСУДАРСТВЕННАЯ СЛУЖБА ОХРАНЫ ОБЪЕКТОВ КУЛЬТУРНОГО НАСЛЕДИЯ ЯРОСЛАВСКОЙ ОБЛАСТИ ПРИКАЗЫВАЕТ:

1. Включить в единый государственный реестр объектов культурного наследия (памятников истории и культуры) народов Российской Федерации:
  - выявленный объект культурного наследия «Ансамбль школьных зданий», кон. XIX – нач. XX вв. (Ярославская область, Угличский район, с. Ильинское), в качестве объекта культурного наследия местного (муниципального) значения (ансамбля) «Ансамбль общественных зданий», 1856 год, конец XIX века, 1912 год (Ярославская область, Угличский район, с. Ильинское, ул. Центральная, д. 14, д. 14а);
  - выявленный объект культурного наследия «Ансамбль школьных зданий: школа», кон. XIX – нач. XX вв. (Ярославская область, Угличский район, с. Ильинское), в качестве объекта культурного наследия местного (муниципального) значения (памятника) «Дом общественный Голубковых. Школа», 1912 год (Ярославская область, Угличский район, с. Ильинское, ул. Центральная, д. 14), в составе объекта культурного наследия местного (муниципального) значения (ансамбля) «Ансамбль общественных зданий»,

1856 год, конец XIX века, 1912 год (Ярославская область, Угличский район, с. Ильинское, ул. Центральная, д. 14, д. 14а);

- выявленный объект культурного наследия «Ансамбль школьных зданий: школа», кон. XIX – нач. XX вв. (Ярославская область, Угличский район, с. Ильинское), в качестве объекта культурного наследия местного (муниципального) значения (памятника) «Дом Голубковых с трактиром», 1856 год, конец XIX века (Ярославская область, Угличский район, с. Ильинское, ул. Центральная, д. 14а), в составе объекта культурного наследия местного (муниципального) значения (ансамбля) «Ансамбль общественных зданий», 1856 год, конец XIX века, 1912 год (Ярославская область, Угличский район, с. Ильинское, ул. Центральная, д. 14, д. 14а).

2. Утвердить прилагаемые:

- границы территории объекта культурного наследия местного (муниципального) значения (ансамбля) «Ансамбль общественных зданий», 1856 год, конец XIX века, 1912 год (Ярославская область, Угличский район, с. Ильинское, ул. Центральная, д. 14, д. 14а), и объектов культурного наследия местного (муниципального) значения (памятников) «Дом общественный Голубковых. Школа», 1912 год (Ярославская область, Угличский район, с. Ильинское, ул. Центральная, д. 14), «Дом Голубковых с трактиром», 1856 год, конец XIX века (Ярославская область, Угличский район, с. Ильинское, ул. Центральная, д. 14а);

- предмет охраны объекта культурного наследия местного (муниципального) значения (ансамбля) «Ансамбль общественных зданий», 1856 год, конец XIX века, 1912 год (Ярославская область, Угличский район, с. Ильинское, ул. Центральная, д. 14, д. 14а);

- предмет охраны объекта культурного наследия местного (муниципального) значения (памятника) «Дом общественный Голубковых. Школа», 1912 год (Ярославская область, Угличский район, с. Ильинское, ул. Центральная, д. 14), в составе объекта культурного наследия местного (муниципального) значения (ансамбля) «Ансамбль общественных зданий», 1856 год, конец XIX века, 1912 год (Ярославская область, Угличский район, с. Ильинское, ул. Центральная, д. 14, д. 14а);

- предмет охраны объекта культурного наследия местного (муниципального) значения (памятника) «Дом Голубковых с трактиром», 1856 год, конец XIX века (Ярославская область, Угличский район, с. Ильинское, ул. Центральная, д. 14а), в составе объекта культурного наследия местного (муниципального) значения (ансамбля) «Ансамбль общественных зданий», 1856 год, конец XIX века, 1912 год (Ярославская область, Угличский район, с. Ильинское, ул. Центральная, д. 14, д. 14а).

3. Контроль за исполнением приказа возложить на начальника отдела разрешительной документации и учета объектов культурного наследия службы Крылову Н.Н.

4. Приказ вступает в силу со дня его официального опубликования.

Заместитель  
руководителя службы

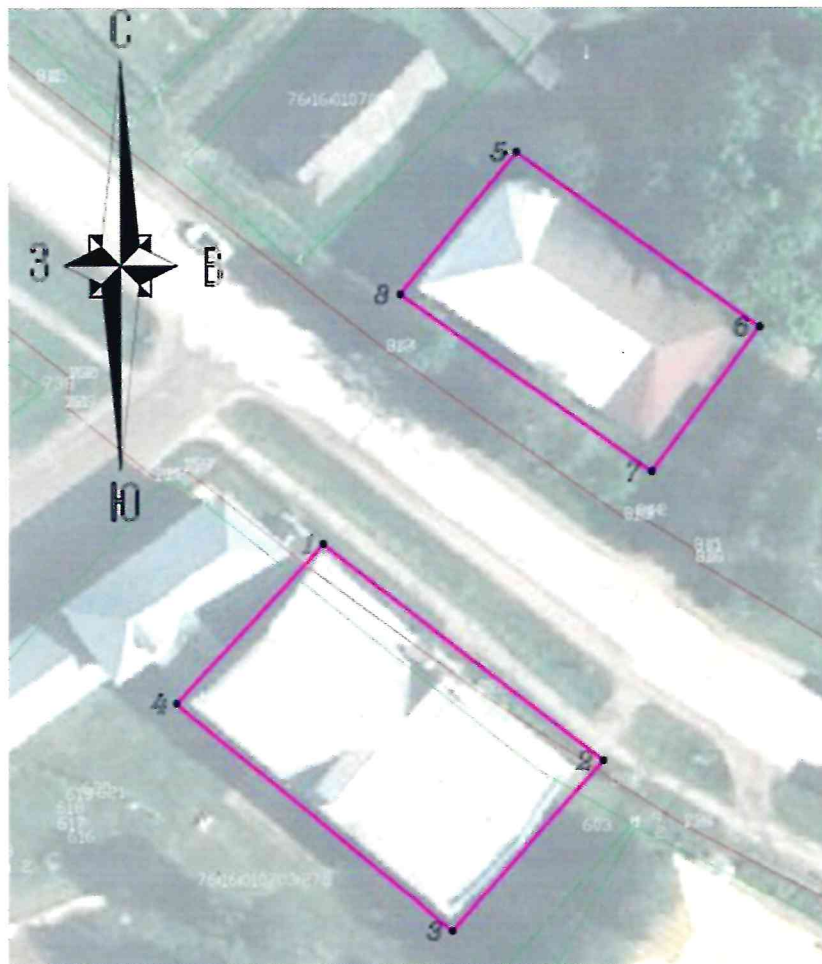
Е.Н. Субботина

УТВЕРЖДЕНЫ  
приказом государственной  
службы охраны объектов  
культурного наследия  
Ярославской области  
от 20.06.2024 № 123

### ГРАНИЦЫ ТЕРРИТОРИИ

объекта культурного наследия местного (муниципального) значения (ансамбля) «Ансамбль общественных зданий», 1856 год, конец XIX века, 1912 год (Ярославская область, Угличский район, с. Ильинское, ул. Центральная, д. 14, д. 14а), и объектов культурного наследия местного (муниципального) значения (памятников) «Дом общественный Голубковых. Школа», 1912 год (Ярославская область, Угличский район, с. Ильинское, ул. Центральная, д. 14), «Дом Голубковых с трактиром», 1856 год, конец XIX века (Ярославская область, Угличский район, с. Ильинское, ул. Центральная, д. 14а)

1. Схема границ территории объекта культурного наследия.



2. Координаты характерных (поворотных) точек границ территории объекта культурного наследия.

Номер характерной (поворотной) точки	Координаты характерных (поворотных) точек (система координат МСК-76)	
	X	Y
1	2	3
Участок 1		
1	341397.0927	1247210.4041
2	341376.6293	1247236.8000
3	341360.5053	1247222.6071
4	341382.0844	1247196.5866
1	341397.0927	1247210.4041
Участок 2		
5	341434.0770	1247228.6415
6	341417.5668	1247251.4758
7	341403.8566	1247241.3379
8	341420.6725	1247217.6742
5	341434.0770	1247228.6415

3. Режим использования территории объекта культурного наследия.

На территории объекта культурного наследия разрешаются:

- проведение работ по сохранению объекта культурного наследия (меры, направленные на обеспечение физической сохранности и сохранение историко-культурной ценности объекта культурного наследия, предусматривающие консервацию, ремонт, реставрацию, приспособление объекта культурного наследия для современного использования и включающие в себя научно-исследовательские, изыскательские, проектные и производственные работы, научное руководство проведением работ по сохранению объекта культурного наследия, технический и авторский надзор за проведением таких работ);

- реконструкция, ремонт существующих дорог, инженерных коммуникаций, благоустройство, озеленение, установка малых архитектурных форм, информационных знаков и указателей, иная хозяйственная деятельность, не противоречащая требованиям обеспечения сохранности объекта культурного наследия и позволяющая обеспечить функционирование объекта культурного наследия в современных условиях, обеспечивающая недопущение ухудшения состояния территории объекта культурного наследия, включенного в единый государственный реестр объектов культурного наследия (памятников истории и культуры) народов Российской Федерации, поддержание территории объекта культурного наследия в благоустроенном состоянии;

- ведение мониторинга состояния объекта культурного наследия и территории объекта культурного наследия;

- проведение археологических работ.

На территории объекта культурного наследия запрещаются:

- строительство объектов капитального строительства и увеличение объемно-пространственных характеристик существующих на территории памятника объектов капитального строительства;

- проведение земляных, строительных, мелиоративных и иных работ, за исключением работ по сохранению объекта культурного наследия или его отдельных элементов, сохранению историко-градостроительной или природной среды объекта культурного наследия;

- установка рекламных конструкций, распространение наружной рекламы;

- осуществление любых видов деятельности, ухудшающих экологические условия и гидрологический режим на территории объекта культурного наследия, создающих вибрационные нагрузки динамическим воздействием на грунты в зоне их взаимодействия с объектом культурного наследия.

УТВЕРЖДЕН  
приказом государственной  
службы охраны объектов  
культурного наследия  
Ярославской области  
от 20.06.2024 № 123

### **ПРЕДМЕТ ОХРАНЫ**

**объекта культурного наследия местного (муниципального) значения  
(ансамбля) «Ансамбль общественных зданий», 1856 год, конец XIX века,  
1912 год (Ярославская область, Угличский район, с. Ильинское,  
ул. Центральная, д. 14, д. 14а)**

Предметом охраны объекта культурного наследия местного (муниципального) значения (ансамбля) «Ансамбль общественных зданий», 1856 год, конец XIX века, 1912 год (Ярославская область, Угличский район, с. Ильинское, ул. Центральная, д. 14, д. 14а), являются:

- местоположение и градостроительные характеристики ансамбля, формирующего композицию, облик и масштаб исторического центра села Ильинского;

- планировочная структура и объемно-пространственная композиция ансамбля, состоящего из двух расположенных параллельно друг другу прямоугольных двухэтажных зданий, вытянутых по оси северо-запад – юго-восток, расположенных вдоль трассы улицы Центральной;

- архитектурно-художественное, колористическое и стилевое единство объектов культурного наследия, входящих в состав ансамбля;

- открытая визуальная взаимосвязь между объектами культурного наследия, входящими в состав ансамбля.

УТВЕРЖДЕН  
приказом государственной  
службы охраны объектов  
культурного наследия  
Ярославской области  
от 20.06.2024 № 123

## ПРЕДМЕТ ОХРАНЫ

**объекта культурного наследия местного (муниципального) значения (памятника) «Дом общественный Голубковых. Школа», 1912 год (Ярославская область, Угличский район, с. Ильинское, ул. Центральная, д. 14), в составе объекта культурного наследия местного (муниципального) значения (ансамбля) «Ансамбль общественных зданий», 1856 год, конец XIX века, 1912 год (Ярославская область, Угличский район, с. Ильинское, ул. Центральная, д. 14, д. 14а)**

Предметом охраны объекта культурного наследия местного (муниципального) значения (памятника) «Дом общественный Голубковых. Школа», 1912 год (Ярославская область, Угличский район, с. Ильинское, ул. Центральная, д. 14), в составе объекта культурного наследия местного (муниципального) значения (ансамбля) «Ансамбль общественных зданий», 1856 год, конец XIX века, 1912 год (Ярославская область, Угличский район, с. Ильинское, ул. Центральная, д. 14, д. 14а), являются:

- местоположение и композиционные особенности здания, расположенного в историческом центре села Ильинского;
- объемно-пространственная композиция двухэтажного кирпичного здания, прямоугольного в плане, ориентированного с незначительным отклонением по оси северо-запад – юго-восток со стороны лицевого северо-восточного фасада, акцентированного аттиком;
- капитальные стены, сложенные из красного керамического кирпича;
- форма, габариты, конфигурация двускатной крыши с подшивным деревянным карнизом; характер кровельного покрытия – листовой металл на фальцевом соединении;
- историческая форма, размеры, местоположение и конфигурация исторических прямоугольных оконных проемов с лучковыми перемычками (в том числе заложенных);
- форма, размеры, местоположение и конфигурация исторических прямоугольных дверных проемов;
- характер обработки фасадной поверхности стен: лицевая кирпичная кладка; колористическое решение – натуральный цвет красного керамического кирпича (в качестве декора на двухцветных поясах – белого керамического кирпича);
- архитектурно-художественное оформление лицевого северо-восточного фасада: профилированный венчающий карниз, по нижнему

контур которого протянут декоративный пояс из красного и белого кирпича; угловые лопатки; высокие кирпичные лучковые перемычки оконных проемов, завершенные лучковым валиком-бровкой; подоконный профилированный карниз под окнами второго этажа; арочные ниши, декорированные профилированным архивольтом в простенках второго этажа; профилированный междуэтажный карниз, декорированный двухцветным поясом сухариков из чередующихся красного и белого кирпича; прямоугольные ниши под оконными проемами первого этажа;

- композиция и архитектурно-художественное оформление фигурного аттика лицевого фасада: форма аттика в виде треугольной стенки со скругленным трехлопастным завершением и скругленными выступами по сторонам от него, профилированный венчающий карниз по контуру фигурного аттика с поясом сухариков; местоположение и конфигурация венецианского окна с арочными перемычками, по сторонам от которого расположены круглые декоративные ниши; подоконная кирпичная полочка;

- архитектурно-художественное оформление юго-западного (дворового) фасада: венчающий профилированный карниз, по нижнему контуру которого протянут тонкий валик; лучковые перемычки оконных проемов; профилированные подоконные полки оконных проемов второго этажа; междуэтажный карниз, состоящий из двух рядов – поребриков и тонкого валика; рустованная лопатка в простенке центральных оконных проемов;

- исторические сводчатые перекрытия по металлическим балкам («своды Монье») помещений первого этажа.



УТВЕРЖДЕН  
приказом государственной  
службы охраны объектов  
культурного наследия  
Ярославской области  
от 20.06.2024 № 123

## ПРЕДМЕТ ОХРАНЫ

**объекта культурного наследия местного (муниципального) значения (памятника) «Дом Голубковых с трактиром», 1856 год, конец XIX века (Ярославская область, Угличский район, с. Ильинское, ул. Центральная, д. 14а), в составе объекта культурного наследия местного (муниципального) значения (ансамбля) «Ансамбль общественных зданий», 1856 год, конец XIX века, 1912 год (Ярославская область, Угличский район, с. Ильинское, ул. Центральная, д. 14, д. 14а)**

Предметом охраны объекта культурного наследия местного (муниципального) значения (памятника) «Дом Голубковых с трактиром», 1856 год, конец XIX века (Ярославская область, Угличский район, с. Ильинское, ул. Центральная, д. 14а), в составе объекта культурного наследия местного (муниципального) значения (ансамбля) «Ансамбль общественных зданий», 1856 год, конец XIX века, 1912 год (Ярославская область, Угличский район, с. Ильинское, ул. Центральная, д. 14, д. 14а), являются:

- местоположение и композиционные особенности здания, расположенного в историческом центре села Ильинского;

- объемно-пространственная композиция двухэтажного кирпичного здания, прямоугольного в плане, ориентированного по оси северо-запад – юго-восток, состоящего из двух примыкающих объемов (западного объема в шесть осей по лицевому фасаду с арочным проемом на первом этаже, и восточного объема в пять осей по лицевому фасаду), с различным оформлением фасадов (предметом охраны не является двухэтажная пристройка со стороны юго-восточного фасада, выполненная частично из красного керамического кирпича, силикатного кирпича, дерева);

- капитальные стены, сложенные из красного керамического кирпича;

- форма, габариты, конфигурация двускатной крыши с подшивным карнизом; характер кровельного покрытия – листовой металл на фальцевом соединении;

- историческая форма, размеры, местоположение и конфигурация исторических прямоугольных оконных проемов с лучковыми перемычками (в том числе заложенных);

- форма, размеры, местоположение и конфигурация исторического проема с лучковой перемычкой;

- архитектурно-художественное оформление лицевых фасадов восточного объема здания: венчающий кирпичный карниз с двухцветным поясом и узким валиком; подоконная полочка окон второго этажа, междуэтажный пояс, декорированный рядом вытянутых зубцов; лучковые перемычки оконных проемов; гладкие штукатурные обрамления с подоконными полками оконных проемов первого этажа, профилированные штукатурные обрамления оконных проемов второго этажа; угловые лопатки восточной части здания – гладкие на уровне первого этажа и рустованные – на уровне второго этажа;

- архитектурно-художественное оформление лицевого южного фасада западного объема здания: лопатки угловые и в простенках – на уровне первого этажа гладкие, на уровне второго этажа – рустованные; венчающий карниз, по нижнему контуру которого расположен пояс – поребрик и узкий валик; лучковые перемычки оконных проемов, в том числе с ребристым веерным декором на двух центральных оконных проемах второго этажа; широкий междуэтажный пояс, включающий подоконный карниз с городчатым поясом и узкий валик; широкая арочная перемычка исторического проема с широким замковым камнем, декорированная по контуру валиком;

- архитектурно-художественное оформление бокового (северо-западного) фасада; профилированный венчающий карниз; лучковые перемычки оконных проемов; подоконный карниз окон второго этажа;

- пространственно-планировочная структура здания в капитальных стенах, исторические сводчатые перекрытия по металлическим балкам («своды Монье») помещений первого этажа западного объема; форма и габариты исторических дверных проемов с лучковыми перемычками; характер заполнения двустворчатых дверных проемов – филенчатые двустворчатые двери; исторические внутрестенные печи с металлическими заслонками.