

## ГОСУДАРСТВЕННАЯ СЛУЖБА ОХРАНЫ ОБЪЕКТОВ КУЛЬТУРНОГО НАСЛЕДИЯ ЯРОСЛАВСКОЙ ОБЛАСТИ

### П Р И К А З

от 14.06.2024 № 111  
г. Ярославль

О включении выявленного  
объекта культурного наследия  
в единый государственный реестр  
объектов культурного наследия  
(памятников истории и культуры)  
народов Российской Федерации

В соответствии со статьями 3.1, 18, 33 Федерального закона от 25 июня 2002 года № 73-ФЗ «Об объектах культурного наследия (памятниках истории и культуры) народов Российской Федерации», Положением о государственной службе охраны объектов культурного наследия Ярославской области, утвержденным постановлением Правительства Ярославской области от 17.06.2015 № 659-п «О государственной службе охраны объектов культурного наследия Ярославской области», на основании акта государственной историко-культурной экспертизы от 16.05.2024  
ГОСУДАРСТВЕННАЯ СЛУЖБА ОХРАНЫ ОБЪЕКТОВ КУЛЬТУРНОГО НАСЛЕДИЯ ЯРОСЛАВСКОЙ ОБЛАСТИ ПРИКАЗЫВАЕТ:

1. Включить в единый государственный реестр объектов культурного наследия (памятников истории и культуры) народов Российской Федерации выявленный объект культурного наследия «Особняк городской», I-я треть XIX в. (Ярославская область, г. Углич, ул. Ярославская, д. 32/27) (адрес в соответствии с актом о постановке на государственную охрану: г. Углич, ул. Либкнехта, д. 32/27 (Свободы)), в качестве объекта культурного наследия местного (муниципального) значения (памятника) «Дом купца М.С. Сурина», 1816 – 1818 годы (Ярославская область, г. Углич, ул. Ярославская, д. 32/27).

2. Утвердить прилагаемые:

- границы территории объекта культурного наследия местного (муниципального) значения (памятника) «Дом купца М.С. Сурина», 1816 – 1818 годы (Ярославская область, г. Углич, ул. Ярославская, д. 32/27);

- предмет охраны объекта культурного наследия местного (муниципального) значения (памятника) «Дом купца М.С. Сурина», 1816 – 1818 годы (Ярославская область, г. Углич, ул. Ярославская, д. 32/27).

3. Контроль за исполнением приказа возложить на начальника отдела разрешительной документации и учета объектов культурного наследия службы Крылову Н.Н.

4. Приказ вступает в силу со дня его официального опубликования.

Заместитель  
руководителя службы

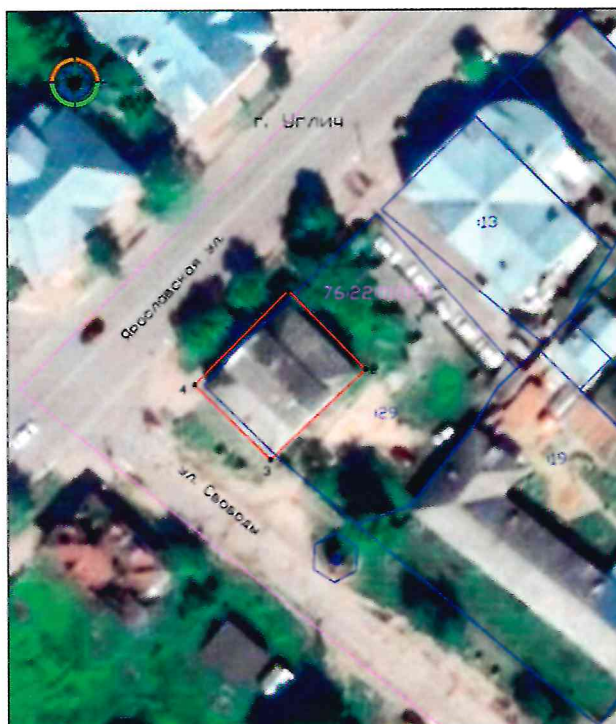


Е.Н. Субботина

УТВЕРЖДЕНЫ  
приказом государственной  
службы охраны объектов  
культурного наследия  
Ярославской области  
от 14.06.2024 № 111

**ГРАНИЦЫ ТЕРРИТОРИИ**  
**объекта культурного наследия местного (муниципального) значения**  
**(памятника) «Дом купца М.С. Сурина», 1816 – 1818 годы (Ярославская**  
**область, г. Углич, ул. Ярославская, д. 32/27)**

1. Схема границ территории объекта культурного наследия.



2. Координаты характерных (поворотных) точек границ территории объекта культурного наследия.

Номер характерной (поворотной) точки	Координаты характерных (поворотных) точек (система координат МСК-76)	
	X	Y
1	2	3
1	364358.96	1236823.53
2	364346.96	1236835.17
3	364333.36	1236820.79
4	364344.68	1236809.34
1	364358.96	1236823.53

### 3. Режим использования территории объекта культурного наследия.

На территории объекта культурного наследия разрешаются:

- проведение работ по сохранению объекта культурного наследия (меры, направленные на обеспечение физической сохранности и сохранение историко-культурной ценности объекта культурного наследия, предусматривающие консервацию, ремонт, реставрацию, приспособление объекта культурного наследия для современного использования и включающие в себя научно-исследовательские, изыскательские, проектные и производственные работы, научное руководство проведением работ по сохранению объекта культурного наследия, технический и авторский надзор за проведением данных работ);

- реконструкция, ремонт существующих инженерных коммуникаций, благоустройство, озеленение, установка малых архитектурных форм, информационных знаков и указателей, иная хозяйственная деятельность, не противоречащая требованиям обеспечения сохранности объекта культурного наследия и позволяющая обеспечить функционирование объекта культурного наследия в современных условиях, обеспечивающая недопущение ухудшения состояния территории объекта культурного наследия, поддержание территории объекта культурного наследия в благоустроенном состоянии;

- ведение мониторинга состояния объекта культурного наследия, территории объекта культурного наследия;

- проведение археологических работ.

На территории объекта культурного наследия запрещаются:

- строительство объектов капитального строительства и увеличение объемно-пространственных характеристик существующих на территории памятника объектов капитального строительства;

- проведение земляных, строительных, мелиоративных и иных работ, за исключением работ по сохранению объекта культурного наследия или его отдельных элементов, сохранению историко-градостроительной или природной среды объекта культурного наследия;

- установка рекламных конструкций, распространение наружной рекламы;

- осуществление любых видов деятельности, ухудшающих экологические условия и гидрологический режим на территории объекта культурного наследия, создающих вибрационные нагрузки динамическим воздействием на грунты в зоне их взаимодействия с объектом культурного наследия.

УТВЕРЖДЕН  
приказом государственной  
службы охраны объектов  
культурного наследия  
Ярославской области  
от 14.06.2024 № 111

## ПРЕДМЕТ ОХРАНЫ

**объекта культурного наследия местного (муниципального) значения  
(памятника) «Дом купца М.С. Сурина», 1816 – 1818 годы (Ярославская  
область, г. Углич, ул. Ярославская, д. 32/27)**

Предметом охраны объекта культурного наследия местного (муниципального) значения (памятника) «Дом купца М.С. Сурина», 1816 – 1818 годы (Ярославская область, г. Углич, ул. Ярославская, д. 32/27), являются:

- композиционные особенности здания, участвующего в формировании исторической застройки улицы Ярославской и улицы Свободы (бывш. Благовещенской), фиксирующего западный угол исторического регулярного квартала;

- объемно-пространственная композиция прямоугольного в плане двухэтажного с мезонином здания с центральным ризалитом в три световых оси лицевого (северо-западного) фасада; форма прямой вальмовой крыши основного объема здания; форма прямой двухскатной крыши мезонина; характер кровельного покрытия (уточняется методами научной реставрации);

- местоположение, габариты, конфигурация и характер оформления исторических оконных и дверных проемов, в том числе заложенных: прямоугольная с клинчатой перемычкой форма и осевое расположение проемов; полуциркулярная форма и осевое расположение оконного проема в тимпане фронтона мезонина лицевого (северо-западного) фасада;

- характер материала капитальных стен: красный глиняный кирпич на известково-песчаном растворе;

- сохранившиеся композиция и архитектурно-художественное оформление лицевого (северо-западного) фасада: оформление цоколя блоками белого камня; раскрепованный профилированный подоконный карниз под окнами второго этажа; обрамления оконных проемов второго этажа и мезонина фасками в виде лепных тяг валообразного профиля (профили сохранились частично); широкие рамочные (трехсторонние) двойные наличники окон второго этажа ризалита; замковый камень центрального окна второго этажа ризалита с профилированным сандриком-полкой, опирающимся на замковый камень и внешние вертикальные профили наличника; профилированные подоконные полки окон мезонина с плоскими прямоугольными кронштейнами, украшенными внизу квадратами с круглыми розетками; развитый профилированный венчающий карниз основного объема;

профилированный карниз с поясом дентикул второго этажа ризалита; уступчатые наклонные карнизы с городками фронтона мезонина;

- сохранившиеся композиция и архитектурно-художественное оформление боковых (северо-восточного и юго-западного) фасадов: профилированная подоконная тяга под окнами второго этажа юго-западного фасада; обрамления оконных проемов второго этажа и мезонина фасками в виде лепных тяг валообразного профиля (профили сохранились частично); развитый профилированный венчающий карниз основного объема; ступенчатый венчающий карниз мезонина;

- композиция и архитектурно-художественное оформление дворового (юго-восточного) фасада: фрагменты ступенчатого карниза углов второго этажа; карниз фронтона мезонина простого профиля;

- характер обработки фасадной поверхности – оштукатуренные поверхности наружных стен; историческое колористическое решение (уточняется методами научной реставрации);

- историческая планировка в капитальных стенах (уточняется методами научной реставрации).