

ГОСУДАРСТВЕННАЯ СЛУЖБА ОХРАНЫ ОБЪЕКТОВ КУЛЬТУРНОГО НАСЛЕДИЯ ЯРОСЛАВСКОЙ ОБЛАСТИ

ПРИКАЗ

от 13.05.2024 № 82
г. Ярославль

Об утверждении предмета
охраны объекта культурного
наследия федерального
значения

В соответствии со статьями 9.1, 33 Федерального закона от 25 июня 2002 года № 73-ФЗ «Об объектах культурного наследия (памятниках истории и культуры) народов Российской Федерации», Положением о государственной службе охраны объектов культурного наследия Ярославской области, утвержденным постановлением Правительства Ярославской области от 17.06.2015 № 659-п «О государственной службе охраны объектов культурного наследия Ярославской области»,
ГОСУДАРСТВЕННАЯ СЛУЖБА ОХРАНЫ ОБЪЕКТОВ КУЛЬТУРНОГО НАСЛЕДИЯ ЯРОСЛАВСКОЙ ОБЛАСТИ ПРИКАЗЫВАЕТ:

1. Утвердить прилагаемый предмет охраны объекта культурного наследия федерального значения «Пожарная каланча», 1912 г. (Ярославская область, г. Тутаев, пл. Ленина, д. 8/59).

2. Контроль за исполнением приказа возложить на начальника отдела разрешительной документации и учета объектов культурного наследия службы Крылову Н.Н.

3. Приказ вступает в силу со дня его подписания.

Заместитель
руководителя службы

Е.Н. Субботина

УТВЕРЖДЕН
приказом государственной
службы охраны объектов
культурного наследия
Ярославской области
от 13.05.2024 № 82

ПРЕДМЕТ ОХРАНЫ
объекта культурного наследия федерального значения
«Пожарная каланча», 1912 г.
(Ярославская область, г. Тутаев, пл. Ленина, д. 8/59)

Предметом охраны объекта культурного наследия федерального значения «Пожарная каланча», 1912 г. (Ярославская область, г. Тутаев, пл. Ленина, д. 8/59), являются:

- композиционные особенности здания, участвующего в формировании силуэта левого берега города Тутаева (бывшей Романовской стороны), а также фронта исторической застройки площади Ленина (бывшей Спасской), закрепляющего угол квартала, возникшего в начале XX века;

- сложившаяся объемно-пространственная композиция двухэтажного кирпичного здания, прямоугольного в плане с выступающим в сторону двора прямоугольным в плане ризалитом лестничного объема, исторической крышей вальмовой формы (ныне утраченной), с выступающей прямоугольной дозорной башней-«каланчей» на юго-восточном углу, завершающейся смотровой площадкой, покрытой четырехскатной крышей с венчающим шпилем;

- планировочная структура здания в капитальных исторических стенах и перегородках;

- продольные и поперечные капитальные стены здания из красного керамического кирпича на известковом растворе, сложенные способом верстовой кладки;

- местоположение, форма и габариты прямоугольных исторических оконных, дверных и воротных проемов с прямоугольными и лучковыми перемычками, в том числе заложенные;

- форма, габариты, материал и расположение элементов архитектурно-художественного оформления фасадов, в том числе декор:

выступающий профилированный цоколь здания;

сложнопрофилированный карниз в завершении двухэтажного объема здания, состоящий из нижнего пояса ступенчатых зубчиков, полки, пояса дентикул, тесанного под углом ряда кирпичей и венчающей полки;

широкие выступающие лопатки с нишами в простенках между оконными проемами и проемами ворот южного фасада двухэтажного объема; выступающие угловые лопатки двухэтажного объема и башни;

межэтажный пояс в виде широкой полки на южном и восточном фасадах здания;

выступающий на северном фасаде двухэтажного объема ризалит лестничной клетки;

дугообразный профилированный пояс под окнами третьего яруса на южном и восточном фасадах башни;

завершающие третий ярус башни выступающие «зубцы» с профилированными карнизами и расположенными между ними «водомерами» на южном и восточном фасадах с находящимся ниже поясом ступенчатых зубчиков;

ниши окон четвертого яруса каланчи;

декоративное оформление пятого, деревянного яруса каланчи, состоящего из элементов каркаса, выявленного на фасадах накладными деревянными досками, с кронштейнами столярной работы, поддерживающими вынос карниза смотровой площадки; разнонаправленная тесовая обшивка, горизонтальные доски с зубцами деревянной пропильной резьбы на уровне подоконного пояса, резные доски оконных наличников типа фартука и сандрика;

декоративное оформление деревянной смотровой площадки каланчи, опирающейся на опорные столбы с завершающими их кронштейнами столярной работы; накладные профилированные деревянные доски и разнонаправленная тесовая обшивка выходящего на смотровую площадку лестничного объема;

расположенный над крышей смотровой площадки металлический шпиль с двумя коваными выносными волютами, соединенными с основным стержнем дугообразными коваными элементами;

- характер обработки фасадной поверхности:

материал отделки стен основного объема, а также первого – четвертого ярусов каланчи – известковая штукатурка;

материал отделки стен пятого яруса каланчи и смотровой площадки – древесина;

- материал крыши – листовое железо с фальцевым соединением;

- историческая расстекловка (рисунки переплетов) столярных заполнений оконных проемов;

- оформление интерьеров:

форма, габариты и материал исторических лучковых бетонных сводов Монье над помещениями первого этажа двухэтажного объема и в двух нижних ярусах башни;

форма, габариты и материал исторических потолочных штукатурных тяг и падуг;

форма, габариты и материал исторических интерьерных «голландских» печей;

форма, габариты и материал исторической бетонной лестницы с первого на второй ярус башни;

форма, габариты и материал исторического кованого ограждения лестницы с первого на второй ярус башни в виде завитков, стоек и колец.

Схемы первого и второго этажей объекта культурного наследия федерального значения «Пожарная каланча», 1912 г. (Ярославская область, г. Тутаев, пл. Ленина, д. 8/59), приведены в приложении 1 к настоящему предмету охраны.

Схемы третьего, четвертого этажей каланчи и смотровой площадки объекта культурного наследия федерального значения «Пожарная каланча», 1912 г. (Ярославская область, г. Тутаев, пл. Ленина, д. 8/59), приведены в приложении 2 к настоящему предмету охраны.

СХЕМЫ

первого и второго этажей объекта культурного наследия федерального значения «Пожарная каланча», 1912 г. (Ярославская область, г. Тутаев, пл. Ленина, д. 8/59)

Схема первого этажа

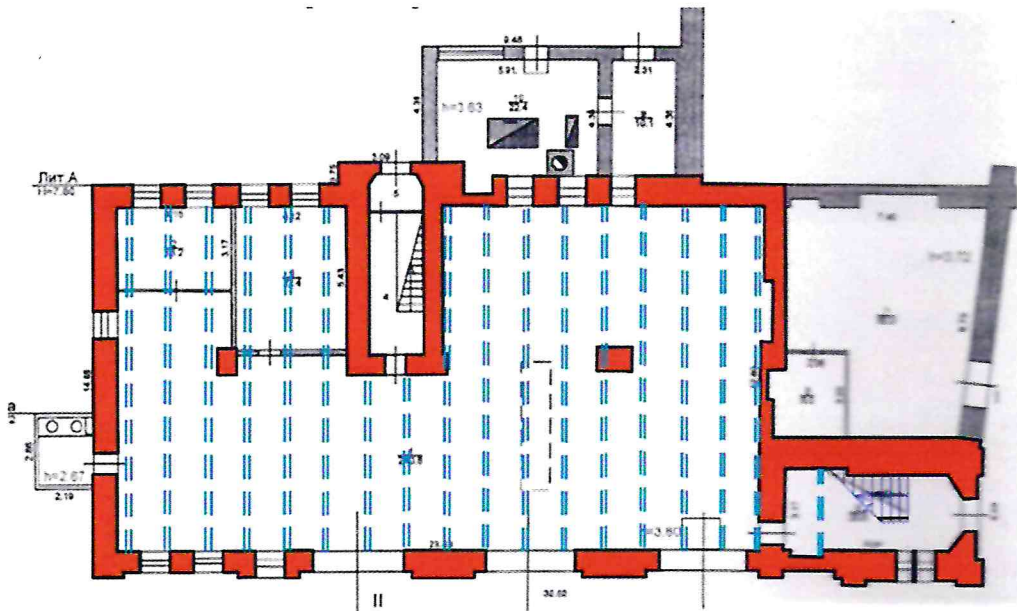
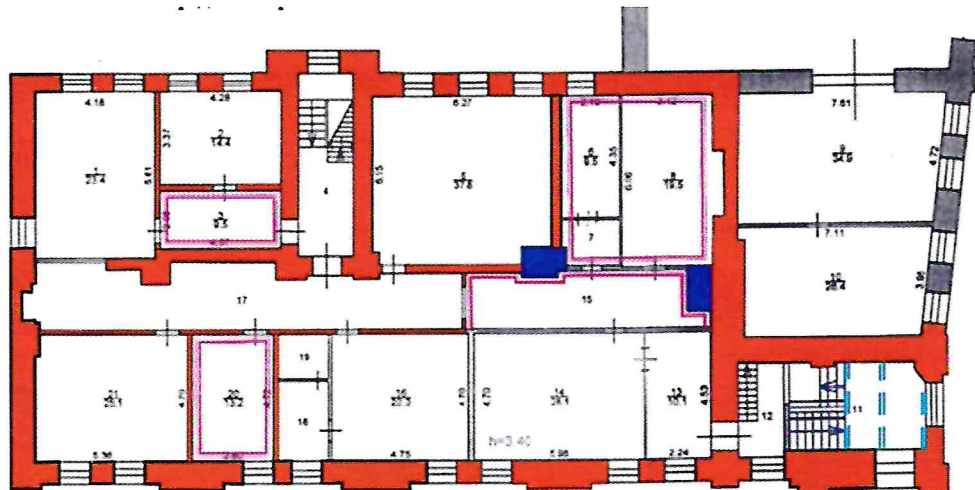


Схема второго этажа



СХЕМЫ

третьего, четвертого этажей каланчи и смотровой площадки объекта культурного наследия федерального значения «Пожарная каланча», 1912 г. (Ярославская область, г. Тутаев, пл. Ленина, д. 8/59)

Схема третьего этажа каланчи

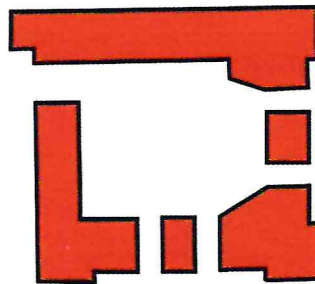


Схема четвертого этажа каланчи

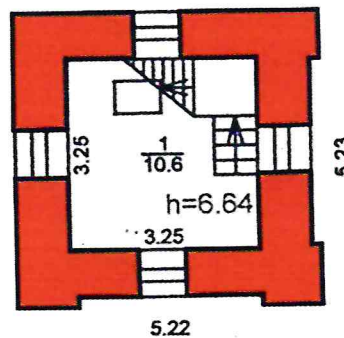


Схема смотровой площадки

