

## ГОСУДАРСТВЕННАЯ СЛУЖБА ОХРАНЫ ОБЪЕКТОВ КУЛЬТУРНОГО НАСЛЕДИЯ ЯРОСЛАВСКОЙ ОБЛАСТИ

### ПРИКАЗ

от 10.01.2024 № 1  
г. Ярославль

О включении выявленного  
объекта культурного наследия  
в единый государственный реестр  
объектов культурного наследия  
(памятников истории и культуры)  
народов Российской Федерации

В соответствии со статьями 3.1, 18, 33 Федерального закона от 25 июня 2002 года № 73-ФЗ «Об объектах культурного наследия (памятниках истории и культуры) народов Российской Федерации», Положением о государственной службе охраны объектов культурного наследия Ярославской области, утвержденным постановлением Правительства области от 17.06.2015 № 659-п «О государственной службе охраны объектов культурного наследия Ярославской области», на основании акта государственной историко-культурной экспертизы от 20.11.2023

ГОСУДАРСТВЕННАЯ СЛУЖБА ОХРАНЫ ОБЪЕКТОВ КУЛЬТУРНОГО НАСЛЕДИЯ ЯРОСЛАВСКОЙ ОБЛАСТИ ПРИКАЗЫВАЕТ:

1. Включить в единый государственный реестр объектов культурного наследия (памятников истории и культуры) народов Российской Федерации выявленный объект культурного наследия «Больница городская им. братьев Голодухиных – Ярославская хирургическая больница: аптека», 1917 г. (г. Ярославль, просп. Октября, д. 65), в качестве объекта культурного наследия местного (муниципального) значения (памятника) «Корпус городской больницы», 1917 г., 1920-е гг. (г. Ярославль, просп. Октября, д. 65), в составе объекта культурного наследия местного (муниципального) значения (ансамбля) «Больница городская им. братьев Голодухиных – Ярославская хирургическая больница», 1915 – 1916 гг., 1925 – 1927 гг. (г. Ярославль, просп. Октября, д. 67).

## 2. Утвердить прилагаемые:

- границы территории объекта культурного наследия местного (муниципального) значения (памятника) «Корпус городской больницы», 1917 г., 1920-е гг. (г. Ярославль, просп. Октября, д. 65), в составе объекта культурного наследия местного (муниципального) значения (ансамбля) «Больница городская им. братьев Голодухиных – Ярославская хирургическая больница», 1915 – 1916 гг., 1925 – 1927 гг. (г. Ярославль, просп. Октября, д. 67);

- предмет охраны объекта культурного наследия местного (муниципального) значения (памятника) «Корпус городской больницы», 1917 г., 1920-е гг. (г. Ярославль, просп. Октября, д. 65), в составе объекта культурного наследия местного (муниципального) значения (ансамбля) «Больница городская им. братьев Голодухиных – Ярославская хирургическая больница», 1915 – 1916 гг., 1925 – 1927 гг. (г. Ярославль, просп. Октября, д. 67).

3. Контроль за исполнением приказа возложить на начальника отдела разрешительной документации и учета объектов культурного наследия службы Крылову Н.Н.

4. Приказ вступает в силу со дня его официального опубликования.

Руководитель службы



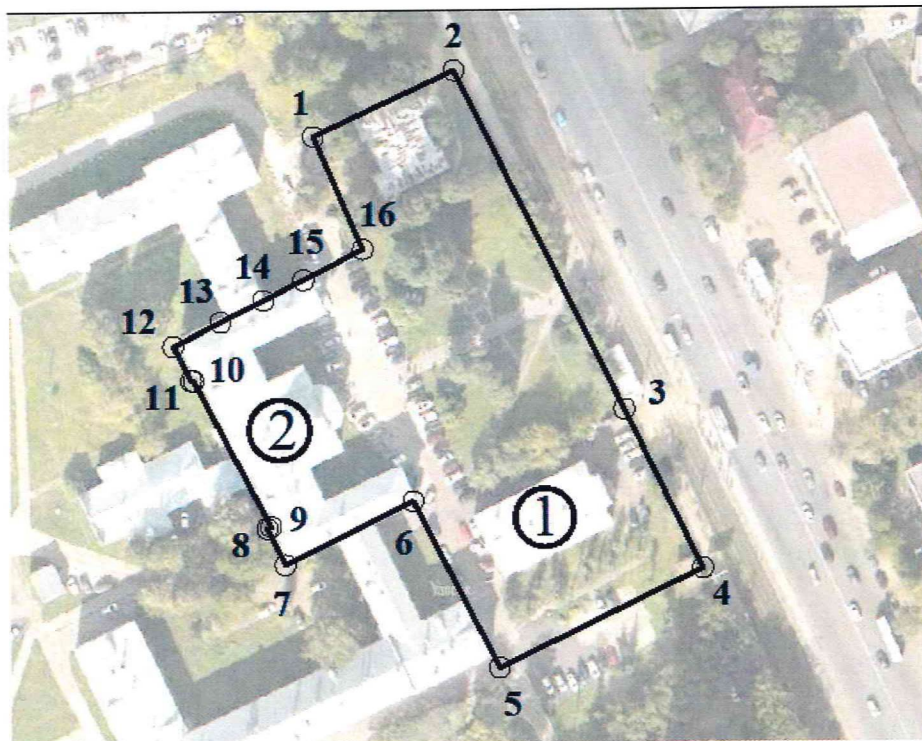
А.С. Рожкова

УТВЕРЖДЕНЫ  
приказом государственной  
службы охраны объектов  
культурного наследия  
Ярославской области  
от 10.01.2024 № 1

### ГРАНИЦЫ ТЕРРИТОРИИ

объекта культурного наследия местного (муниципального) значения  
(памятника) «Корпус городской больницы», 1917 г., 1920-е гг.  
(г. Ярославль, просп. Октября, д. 65), в составе объекта культурного  
наследия местного (муниципального) значения (ансамбля)  
«Больница городская им. братьев Голодухиных – Ярославская  
хирургическая больница», 1915 – 1916 гг., 1925 – 1927 гг.  
(г. Ярославль, просп. Октября, д. 67)

1. Схема границ территории объекта культурного наследия.



2. Координаты характерных (поворотных) точек границ территории  
объекта культурного наследия.

Номер характерной (поворотной) точки	Координаты характерных (поворотных) точек (система координат МСК-76)	
	X	Y
1	2	3
1	377382.49	1328059.27

1	2	3
2	377398.72	1328093.95
3	377314.70	1328135.38
4	377275.19	1328154.49
5	377250.80	1328104.53
6	377292.16	1328083.39
7	377276.50	1328051.90
8	377285.56	1328047.47
9	377286.02	1328048.42
10	377322.25	1328029.51
11	377322.24	1328028.97
12	377330.68	1328024.57
13	377336.58	1328036.21
14	377341.92	1328046.71
15	377346.99	1328056.68
16	377354.53	1328071.34
1	377382.49	1328059.27

### 3. Режим использования территории объекта культурного наследия.

На территории объекта культурного наследия разрешаются:

- проведение работ по сохранению объекта культурного наследия (меры, направленные на обеспечение физической сохранности и сохранение историко-культурной ценности объекта культурного наследия, предусматривающие консервацию, ремонт, реставрацию, приспособление объекта культурного наследия для современного использования и включающие в себя научно-исследовательские, изыскательские, проектные и производственные работы, научное руководство проведением работ по сохранению объекта культурного наследия, технический и авторский надзор за проведением данных работ);

- реконструкция, ремонт существующих инженерных коммуникаций, благоустройство, озеленение, установка малых архитектурных форм, информационных знаков и указателей, иная хозяйственная деятельность, не противоречащая требованиям обеспечения сохранности объекта культурного наследия и позволяющая обеспечить функционирование объекта культурного наследия в современных условиях, обеспечивающая недопущение ухудшения состояния территории объекта культурного наследия, поддержание территории объекта культурного наследия в благоустроенном состоянии;

- ведение мониторинга состояния объекта культурного наследия, территории объекта культурного наследия;

- проведение археологических работ.

На территории объекта культурного наследия запрещаются:

- строительство объектов капитального строительства и увеличение объемно-пространственных характеристик существующих на территории памятника объектов капитального строительства;

- проведение земляных, строительных, мелиоративных и иных работ, за исключением работ по сохранению объекта культурного наследия или его отдельных элементов, сохранению историко-градостроительной или природной среды объекта культурного наследия;

- установка рекламных конструкций, распространение наружной рекламы;

- осуществление любых видов деятельности, ухудшающих экологические условия и гидрологический режим на территории объекта культурного наследия, создающих вибрационные нагрузки динамическим воздействием на грунты в зоне их взаимодействия с объектом культурного наследия.

УТВЕРЖДЕН  
приказом государственной  
службы охраны объектов  
культурного наследия  
Ярославской области  
от 10.01.2024 № 1

### **ПРЕДМЕТ ОХРАНЫ**

**объекта культурного наследия местного (муниципального) значения (памятника) «Корпус городской больницы», 1917 г., 1920-е гг. (г. Ярославль, просп. Октября, д. 65), в составе объекта культурного наследия местного (муниципального) значения (ансамбля) «Больница городская им. братьев Голодухиных – Ярославская хирургическая больница», 1915 – 1916 гг., 1925 – 1927 гг. (г. Ярославль, просп. Октября, д. 67)**

Предметом охраны объекта культурного наследия местного (муниципального) значения (памятника) «Корпус городской больницы», 1917 г., 1920-е гг. (г. Ярославль, просп. Октября, д. 65), в составе объекта культурного наследия местного (муниципального) значения (ансамбля) «Больница городская им. братьев Голодухиных – Ярославская хирургическая больница», 1915 – 1916 гг., 1925 – 1927 гг. (г. Ярославль, просп. Октября, д. 67), являются:

- композиционные особенности и местоположение здания, формирующего объемно-пространственную композицию ансамбля «Больница городская имени братьев Голодухиных», 1915 – 1916 гг., 1925 – 1927 гг.;
- объемно-пространственная композиция прямоугольного в плане двухэтажного здания с ризалитом в три световые оси на лицевом (северо-восточном) фасаде;
- конструктивные элементы, в том числе:
  - капитальные стены из красного полнотелого глиняного кирпича;
  - форма, габариты, конфигурация вальмовой крыши; характер кровельного покрытия – листовое железо на фальцевом соединении;
  - форма, размеры и осевое местоположение исторических арочных и прямоугольных с клинчатыми перемычками оконных проемов на фасадах (в том числе заложенных);
  - слабо выступающий цоколь из керамического кирпича;
- декоративные элементы фасадов, в том числе:
  - характер обработки фасадной поверхности стен: неоштукатуренные неокрашенные кирпичные поверхности наружных стен;
  - плоские лопатки (угловые и в простенках), рустованные лопатки внешних углов ризалита и северо-восточного фасада здания;
  - наличники арочных оконных и дверного проемов северо-восточного фасада;

горизонтальные тяги на фасадах (подоконная полка на уровне первого этажа, междуэтажные тяги, венчающий карниз);

ризалит, увенчанный прямоугольным ступенчатым аттиком, украшенным прямоугольной нишей с фланкирующими боковыми прямоугольными тумбами;

прямоугольные филенки под окнами второго этажа на главном (северо-восточном) фасаде;

прямоугольные ниши под окнами первого этажа на главном (северо-восточном) фасаде;

оформление оконных проемов первого этажа боковых и дворового фасадов заглубленными прямоугольными нишами;

характер исторического заполнения оконных проемов;

художественный металл: металлические флагодержатели в виде завитков, расположенных в форме буквы «Х»; козырек над входным проемом полуциркульной формы с боковыми скатами, украшенный завитками;

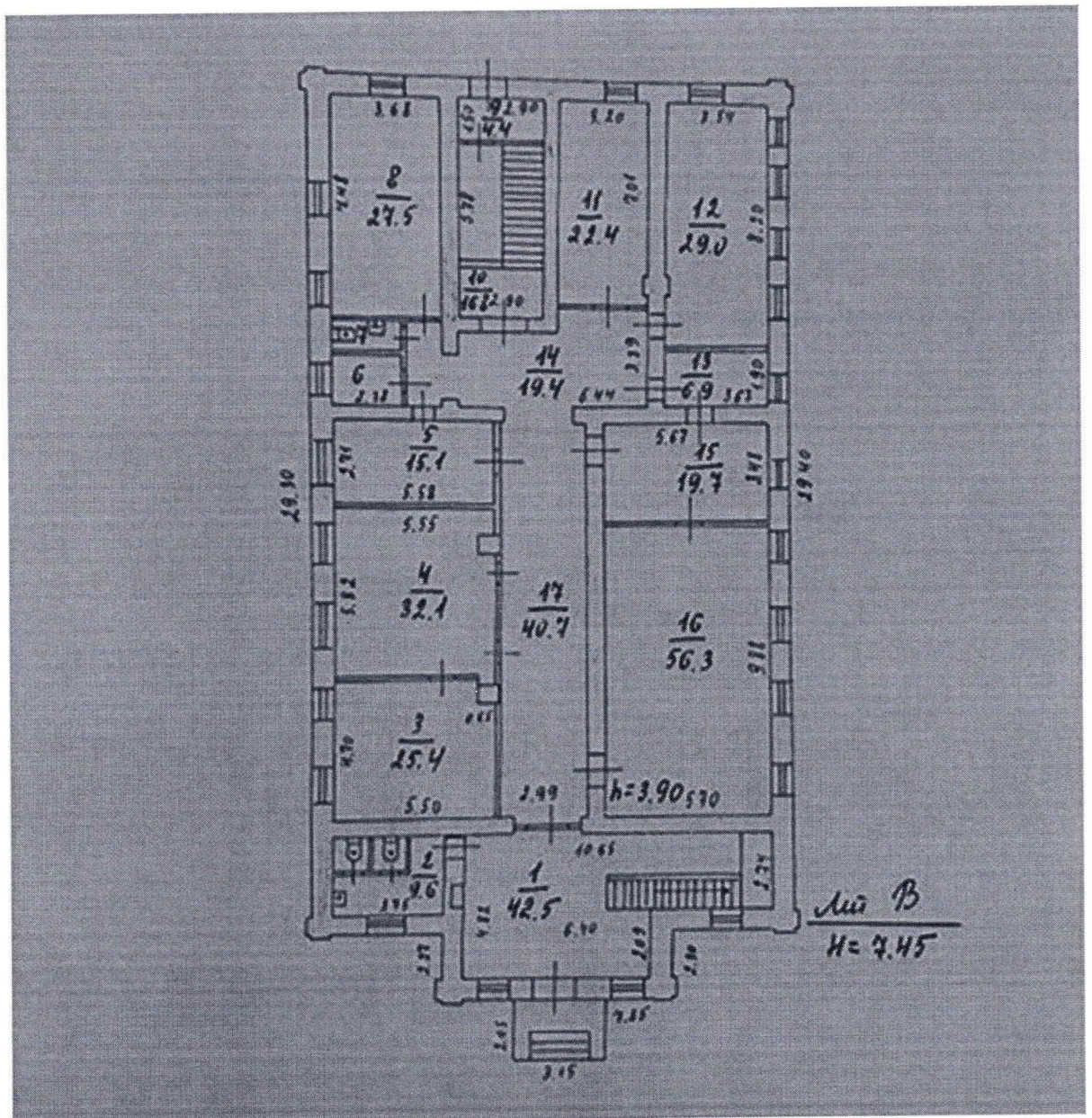
- элементы планировочной структуры: историческая планировка в капитальных стенах.

Схемы первого и второго этажей объекта культурного наследия местного (муниципального) значения (памятника) «Корпус городской больницы», 1917 г., 1920-е гг. (г. Ярославль, просп. Октября, д. 65), в составе объекта культурного наследия местного (муниципального) значения (ансамбля) «Больница городская им. братьев Голодухиных – Ярославская хирургическая больница», 1915 – 1916 гг., 1925 – 1927 гг. (г. Ярославль, просп. Октября, д. 67), приведены в приложении к настоящему предмету охраны.

### СХЕМЫ

первого и второго этажей объекта культурного наследия местного (муниципального) значения (памятника) «Корпус городской больницы», 1917 г., 1920-е гг. (г. Ярославль, просп. Октября, д. 65), в составе объекта культурного наследия местного (муниципального) значения (ансамбля) «Больница городская им. братьев Голодухиных – Ярославская хирургическая больница», 1915 – 1916 гг., 1925 – 1927 гг. (г. Ярославль, просп. Октября, д. 67)

Схема первого этажа





## Схема второго этажа

