



ЗАРЕГИСТРИРОВАН

02.10.2023

с присвоением регистрационного номера

36-13826

ГОСУДАРСТВЕННАЯ СЛУЖБА ОХРАНЫ ОБЪЕКТОВ КУЛЬТУРНОГО НАСЛЕДИЯ ЯРОСЛАВСКОЙ ОБЛАСТИ

П Р И К А З

от 02.10.2023 № 115
г. Ярославль

Об утверждении предмета охраны
объекта культурного наследия
регионального значения

В соответствии со статьями 9.2, 33 Федерального закона от 25 июня 2002 года № 73-ФЗ «Об объектах культурного наследия (памятниках истории и культуры) народов Российской Федерации», Положением о государственной службе охраны объектов культурного наследия Ярославской области, утвержденным постановлением Правительства области от 17.06.2015 № 659-п «О государственной службе охраны объектов культурного наследия Ярославской области»,

ГОСУДАРСТВЕННАЯ СЛУЖБА ОХРАНЫ ОБЪЕКТОВ КУЛЬТУРНОГО НАСЛЕДИЯ ЯРОСЛАВСКОЙ ОБЛАСТИ ПРИКАЗЫВАЕТ:

1. Утвердить прилагаемый предмет охраны объекта культурного наследия регионального значения «Училище приходское», 1912 г. (Ярославская область, г. Переславль-Залесский, ул. Советская, д. 4).
2. Контроль за исполнением приказа возложить на начальника отдела разрешительной документации и учета объектов культурного наследия службы Крылову Н.Н.
3. Приказ вступает в силу со дня его подписания.

Руководитель службы

А.С. Рожкова

УТВЕРЖДЕН
приказом государственной
службы охраны объектов
культурного наследия
Ярославской области
от 02.10.2023 № 115

ПРЕДМЕТ ОХРАНЫ
объекта культурного наследия регионального значения
«Училище приходское», 1912 г.
(Ярославская область, г. Переславль-Залесский, ул. Советская, д. 4)

Предметом охраны объекта культурного наследия регионального значения «Училище приходское», 1912 г. (Ярославская область, г. Переславль-Залесский, ул. Советская, д. 4), являются:

- композиционные особенности и местоположение здания, расположенного в историческом центре г. Переславля-Залесского и формирующего линию застройки улицы Советской;

- объемно-пространственная композиция двухэтажного с подвалом здания, близкого в плане к П-образной форме, вытянутого по оси север – юг;

- конструкции, в том числе:

капитальные стены из красного керамического кирпича, сложенные способом крестовой кладки на известковом растворе;

конструктивно выделенный цоколь с валиком, кирпичный, оштукатуренный, окрашенный;

местоположение, габариты, конфигурация и оформление исторических оконных и дверных проемов: прямоугольные оконные проемы; широкие прямоугольные оконные проемы в заглубленной части лицевого фасада; слуховые окна; прямоугольные входные проемы со стороны лицевого и дворового (западного) фасадов;

форма и габариты вальмовой крыши;

- декоративные элементы фасадов, в том числе:

венчающий профилированный карниз по периметру всего здания, декорированный поясом из ступенчатых «городков»;

оформление заглубленной части фасада: квадратный руст; клинчатые перемычки боковых окон; кирпичные «полуналичники» с профилированными прямыми сандриками, украшенными поребриком, окон второго этажа; ступенчатая подоконная полка с прямоугольной филенкой;

фигурный аттик, декорированный двумя завитками с расположенной в центре коруной;

оформление выступающих частей лицевого фасада, боковых и дворового фасадов: клинчатые перемычки окон; «полуналичники» с профилированными прямыми сандриками, украшенными поребриком, окон второго этажа; ступенчатая подоконная полка с прямоугольной филенкой;

угловые лопатки второго этажа; креповка фасадов широкими лопатками в простенках первого этажа; оформление лопаток прямоугольными филенками и накладными фигурными «досками»; широкий раскрепованный междуэтажный пояс, декорированный на лицевом и боковых фасадах фигурными овальными элементами в простенках и прямоугольными филенками по осям оконных проемов;

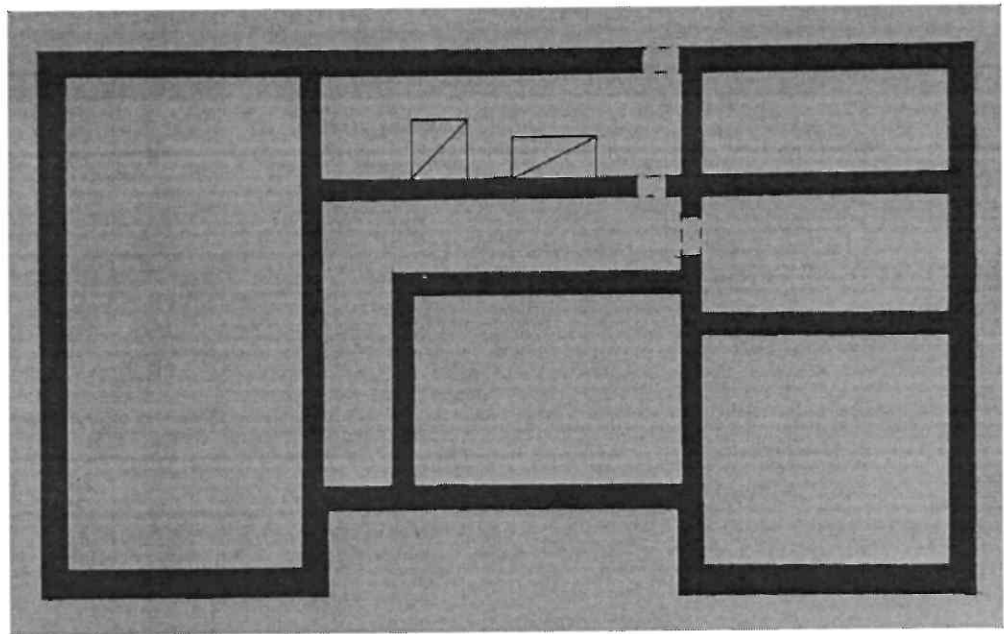
металлические орнаментальные консоли козырьков над дверными проемами лицевого фасада;

- планировочная структура здания в капитальных исторических стенах.

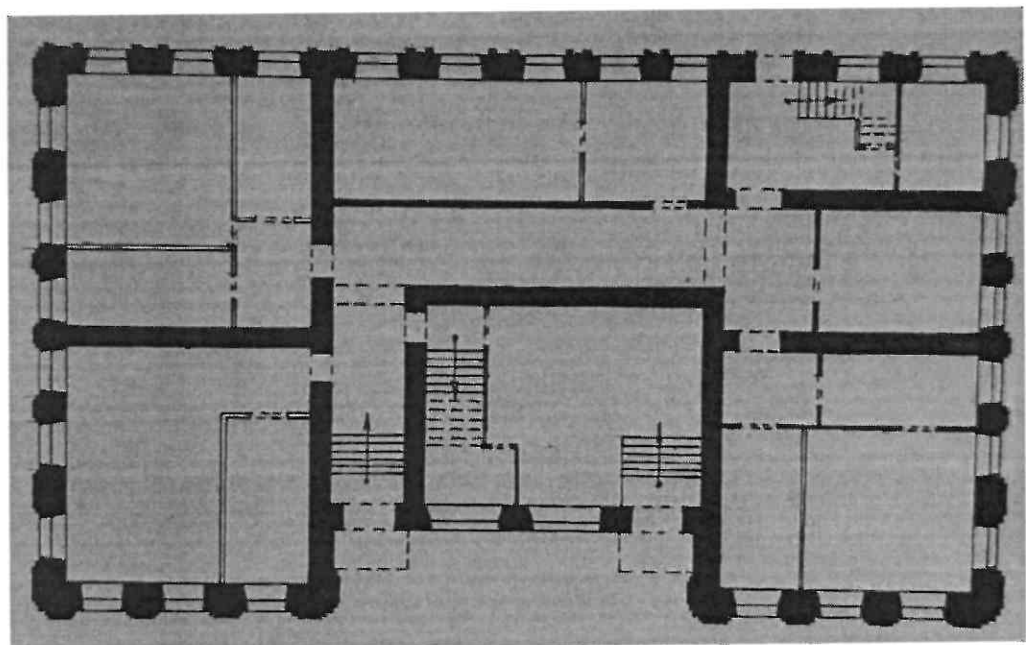
Схема подвала, первого и второго этажей объекта культурного наследия регионального значения «Училище приходское», 1912 г. (Ярославская область, г. Переславль-Залесский, ул. Советская, д. 4), приведена в приложении к настоящему предмету охраны.

СХЕМА
подвала, первого и второго этажей объекта культурного наследия
регионального значения «Училище приходское», 1912 г.
(Ярославская область, г. Переславль-Залесский, ул. Советская, д. 4)

План подвала



План первого этажа



План второго этажа

