



ЗАРЕГИСТРИРОВАН

14.09.2023

с присвоенным регистрационным номером

36-13781

ГОСУДАРСТВЕННАЯ СЛУЖБА ОХРАНЫ ОБЪЕКТОВ КУЛЬТУРНОГО НАСЛЕДИЯ ЯРОСЛАВСКОЙ ОБЛАСТИ

П Р И К А З

от 12.09.2023 № 100
г. Ярославль

О включении выявленного
объекта культурного наследия
в единый государственный реестр
объектов культурного наследия
(памятников истории и культуры)
народов Российской Федерации
и внесении изменений в приказ
департамента охраны объектов
культурного наследия
Ярославской области
от 03.06.2022 № 57

В соответствии со статьями 3.1, 18, 33 Федерального закона от 25 июня 2002 года № 73-ФЗ «Об объектах культурного наследия (памятниках истории и культуры) народов Российской Федерации», Положением о государственной службе охраны объектов культурного наследия Ярославской области, утвержденным постановлением Правительства области от 17.06.2015 № 659-п «О государственной службе охраны объектов культурного наследия Ярославской области», на основании акта государственной историко-культурной экспертизы от 22.07.2023

**ГОСУДАРСТВЕННАЯ СЛУЖБА ОХРАНЫ ОБЪЕКТОВ КУЛЬТУРНОГО
НАСЛЕДИЯ ЯРОСЛАВСКОЙ ОБЛАСТИ ПРИКАЗЫВАЕТ:**

1. Включить в единый государственный реестр объектов культурного наследия (памятников истории и культуры) народов Российской Федерации выявленный объект культурного наследия «Дом жилой», 1952 г. (г. Ярославль, просп. Ленина, д. 20/53), в качестве объекта культурного наследия регионального значения (памятника) «Дом жилой, архитектор А.А. Матвеева», 1952 г. (г. Ярославль, просп. Ленина, д. 20/53).

2. Утвердить прилагаемые:

- границы территории объекта культурного наследия регионального значения (памятника) «Дом жилой, архитектор А.А. Матвеева», 1952 г. (г. Ярославль, просп. Ленина, д. 20/53);

- предмет охраны объекта культурного наследия регионального значения (памятника) «Дом жилой, архитектор А.А. Матвеева», 1952 г. (г. Ярославль, просп. Ленина, д. 20/53).

3. Внести в приказ департамента охраны объектов культурного наследия Ярославской области от 03.06.2022 № 57 «Об утверждении границ территорий выявленных объектов культурного наследия» изменения, признав абзац второй пункта 1, границы территории выявленного объекта культурного наследия «Дом жилой», 1952 г. (г. Ярославль, просп. Ленина, д. 20/53), утвержденные приказом, утратившими силу.

4. Контроль за исполнением приказа возложить на начальника отдела разрешительной документации и учета объектов культурного наследия службы Крылову Н.Н.

5. Приказ вступает в силу со дня его официального опубликования.

Руководитель службы

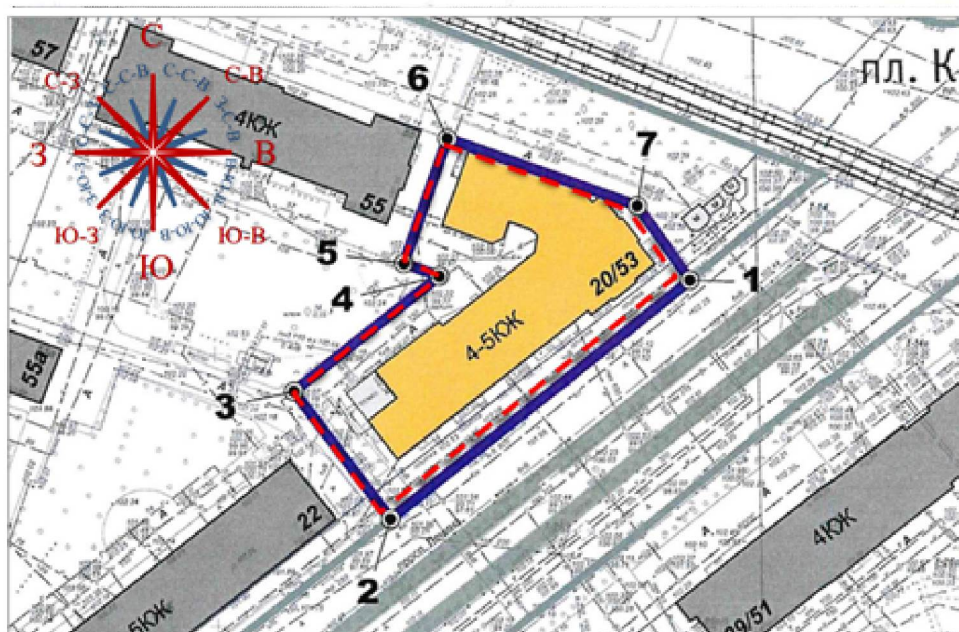


А.С. Рожкова

УТВЕРЖДЕНЫ
приказом государственной
службы охраны объектов
культурного наследия
Ярославской области
от 12.09.2023 № 100

ГРАНИЦЫ ТЕРРИТОРИИ
объекта культурного наследия регионального значения (памятника)
«Дом жилой, архитектор А.А. Матвеева», 1952 г.
(г. Ярославль, просп. Ленина, д. 20/53)

1. Схема границ территории объекта культурного наследия.



2. Координаты характерных (поворотных) точек границ территории объекта культурного наследия.

Номер характерной (поворотной) точки	Координаты характерных (поворотных) точек (система координат МСК-76)	
	X	Y
1	2	3
1	376839,05	1328617,25
2	376794,56	1328562,29
3	376817,84	1328544,40
4	376839,29	1328571,05
5	376841,53	1328564,53
6	376864,52	1328572,42
7	376852,56	1328607,40
1	376839,05	1328617,25

3. Режим использования территории объекта культурного наследия.

На территории объекта культурного наследия разрешаются:

- проведение работ по сохранению объекта культурного наследия (меры, направленные на обеспечение физической сохранности и сохранение историко-культурной ценности объекта культурного наследия, предусматривающие консервацию, ремонт, реставрацию, приспособление объекта культурного наследия для современного использования и включающие в себя научно-исследовательские, изыскательские, проектные и производственные работы, научное руководство проведением работ по сохранению объекта культурного наследия, технический и авторский надзор за проведением данных работ);

- реконструкция, ремонт существующих инженерных коммуникаций, благоустройство, озеленение, установка малых архитектурных форм, информационных знаков и указателей, иная хозяйственная деятельность, не противоречащая требованиям обеспечения сохранности объекта культурного наследия и позволяющая обеспечить функционирование объекта культурного наследия в современных условиях, обеспечивающая недопущение ухудшения состояния территории объекта культурного наследия, поддержание территории объекта культурного наследия в благоустроенном состоянии;

- ведение мониторинга состояния объекта культурного наследия, территории объекта культурного наследия;

- проведение археологических работ.

На территории объекта культурного наследия запрещаются:

- строительство объектов капитального строительства и увеличение объёмно-пространственных характеристик существующих на территории памятника объектов капитального строительства;

- проведение земляных, строительных, мелиоративных работ и иных работ, за исключением работ по сохранению объекта культурного наследия или его отдельных элементов, сохранению историко-градостроительной или природной среды объекта культурного наследия;

- установка рекламных конструкций, распространение наружной рекламы;

- осуществление любых видов деятельности, ухудшающих экологические условия и гидрологический режим на территории объекта культурного наследия, создающих вибрационные нагрузки динамическим воздействием на грунты в зоне их взаимодействия с объектом культурного наследия.

УТВЕРЖДЁН
приказом государственной
службы охраны объектов
культурного наследия
Ярославской области
от 12.09.2023 № 100

ПРЕДМЕТ ОХРАНЫ

**объекта культурного наследия регионального значения (памятника)
«Дом жилой, архитектор А.А. Матвеева», 1952 г.
(г. Ярославль, просп. Ленина, д. 20/53)**

Предметом охраны объекта культурного наследия регионального значения (памятника) «Дом жилой, архитектор А.А. Матвеева», 1952 г. (г. Ярославль, просп. Ленина, д. 20/53), являются:

- местоположение здания в композиционной структуре площади Карла Маркса, закрепляющее угол на пересечении проспекта Ленина и проспекта Октября (фото 1):

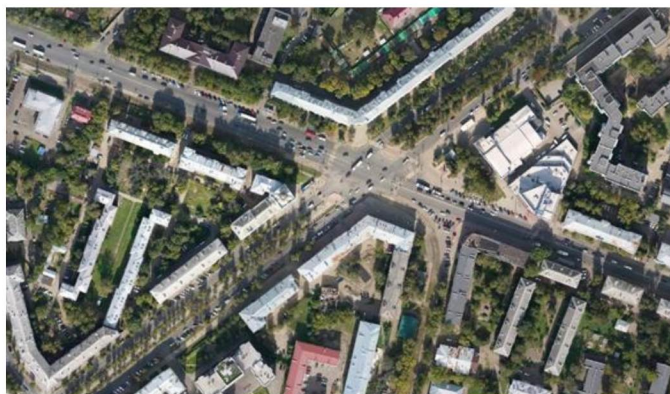


Фото 1

- объемно-пространственная композиция и силуэтные характеристики объекта:

габариты и высотные отметки Г-образного в плане здания, в том числе: прямоугольные в плане четырехэтажные боковые корпуса, расположенные вдоль красных линий проспектов Октября и Ленина (фото 2, 3):



Фото 2



Фото 3

повышенная угловая пятиэтажная часть здания, являющаяся доминантой, с завершением – ротондой (фото 5):



Фото 5

треугольные полуфронтоны;
 угловые парапетные столбики в виде высоких усеченных конических обелисков;
 - конструкции, в том числе:
 материал стен: красный полнотелый кирпич (фото 6):



Фото 6

форма и габариты двускатной вальмовой крыши боковых корпусов;
 характер покрытия – металлическая фальцевая кровля (фото 7):



Фото 7

форма, размеры и местоположение оконных проемов (в том числе заложенных): прямоугольных, арочных, круглых (фото 8, 9):



Фото 8



Фото 9

ротонда башни углового объема, включая восьмигранный в плане объем, состоящий из восьми цилиндрических опор; габариты, форма, угол скатов шатровой крыши; характер покрытия – металлическая фальцевая кровля ротонды; форма, местоположение полуциркульных окон и дверного проема; цвет фасада, материал элементов ротонды (определяется методом научной реставрации) (фото 10):



Фото 10

- декоративные элементы фасадов, в том числе:
композиция и архитектурно-художественное оформление фасадов, в том числе характер покрытия наружной поверхности стен (оштукатуренные и окрашенные); в том числе с декоративной рустовкой элементов первого этажа (фото 11):



Фото 11

междуэтажный карниз в виде полочки по периметру боковых объемов здания (фото 12):



Фото 12

высокий венчающий карниз с фризом, состоящий из чередования рельефных квадратов и модульонов по главным фасадам: северному по просп. Октября и юго-восточному по просп. Ленина (фото 13):



Фото 13

гладкий карниз со стороны дворовых фасадов (фото 14, 15):



Фото 14



Фото 15

картуши на лицевых фасадах боковых объемов в оформлении аттиков (фото 16):



Фото 16

филенки с включением растительных элементов на лицевых фасадах (фото 17, 18):



Фото 17



Фото 18

балясины и столбики, а также лепные прямоугольные вставки ограждений балконов главных фасадов (фото 19):



Фото 19

накладные портики с двумя пилястрами стилизованного ордера в уровне третьего-четвертого этажей, установленные на узкие ризалиты (объединяющие первый-второй этажи) главных фасадов; наличники окон, расположенных внутри портиков и на ризалитах; оформление рустом углов ризалита; оформление полуциркульных окон, расположенных над портиками, а также круглых окон в полуфронтах (фото 20, 21):



Фото 20



Фото 21

элементы декора окон, в том числе оформление прямоугольных окон первого этажа боковых корпусов сандриком с веерным замковым камнем, рустованными наличниками, подоконными парапетами (фото 22):



Фото 22

профилированные наличники с замковым камнем второго и третьего этажей лицевых фасадов; подоконный карниз, опирающийся на консоли в форме параллелепипеда, четвертого этажа лицевых фасадов и второго, четвертого этажей дворовых фасадов; лепные элементы растительного характера, используемые в оформлении наличников окон третьего этажа (фото 23, 24):



Фото 23



Фото 24

сандрики простого сечения в оформлении окон юго-западного торцевого фасада (фото 25):



Фото 25

сдвоенные пилястры по углам прямоугольного основания башни угловой части здания; завершение ротонды угловой части здания – декоративный «пучок» металлических стержней элементов, заканчивающихся на концах шариками (фото 26):



Фото 26

- элементы планировочной структуры: историческая планировка

в капитальных стенах, включая колонны (схема плана):

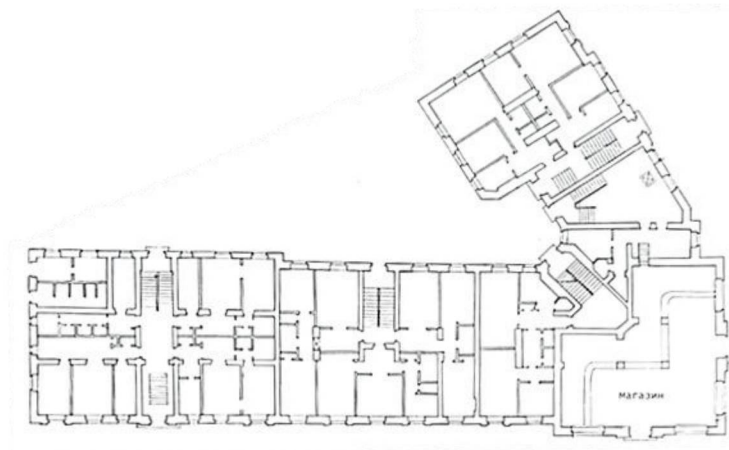


Схема плана

- элементы декора интерьера, в том числе:
бетонная лестница с металлическим ограждением с деревянным поручнем, его профиль и габариты (фото 27):



Фото 27

потолочные тяги, галтели (фото 28):



Фото 28

оформление интерьера помещений первого этажа углового объема, в том числе: потолочная лепнина; капители колонн (фото 29, 30):



Φοτο 29



Φοτο 30