



ЗАРЕГИСТРИРОВАН

31.08.2023

с присвоением регистрационного номера

36-13748

**ДЕПАРТАМЕНТ ОХРАНЫ ОБЪЕКТОВ
КУЛЬТУРНОГО НАСЛЕДИЯ ЯРОСЛАВСКОЙ ОБЛАСТИ**

П Р И К А З

от 31.08.2023 № 90
г. Ярославль

О включении выявленного
объекта культурного наследия
в единый государственный реестр
объектов культурного наследия
(памятников истории и культуры)
народов Российской Федерации

В соответствии со статьями 3.1, 18, 33 Федерального закона от 25 июня 2002 года № 73-ФЗ «Об объектах культурного наследия (памятниках истории и культуры) народов Российской Федерации», Положением о департаменте охраны объектов культурного наследия Ярославской области, утвержденным постановлением Правительства области от 17.06.2015 № 659-п «О департаменте охраны объектов культурного наследия Ярославской области», на основании акта государственной историко-культурной экспертизы от 22.07.2023

**ДЕПАРТАМЕНТ ОХРАНЫ ОБЪЕКТОВ КУЛЬТУРНОГО НАСЛЕДИЯ
ЯРОСЛАВСКОЙ ОБЛАСТИ ПРИКАЗЫВАЕТ:**

1. Включить в единый государственный реестр объектов культурного наследия (памятников истории и культуры) народов Российской Федерации выявленный объект культурного наследия «Церковь Троицы», 1814 г. (Ярославская область, Гаврилов-Ямский район, с. Холм-Огарев), в качестве объекта культурного наследия местного (муниципального) значения (памятника) «Церковь Троицы», 1814 г. (Ярославская область, Гаврилов-Ямский район, с. Холм-Огарев).

2. Утвердить прилагаемые:

- границы территории объекта культурного наследия местного (муниципального) значения (памятника) «Церковь Троицы», 1814 г. (Ярославская область, Гаврилов-Ямский район, с. Холм-Огарев).

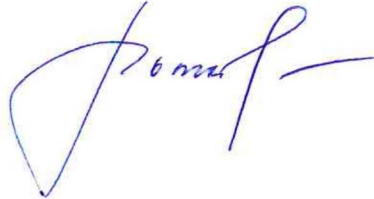
- предмет охраны объекта культурного наследия местного

(муниципального) значения (памятника) «Церковь Троицы», 1814 г.
(Ярославская область, Гаврилов-Ямский район, с. Холм-Огарев).

3. Контроль за исполнением приказа возложить на начальника отдела разрешительной документации и учета объектов культурного наследия департамента Крылову Н.Н.

4. Приказ вступает в силу со дня его официального опубликования.

Директор департамента



А.С. Рожкова

УТВЕРЖДЕНЫ
приказом департамента
охраны объектов культурного
наследия Ярославской области
от 31.08.2023 № 90

ГРАНИЦЫ ТЕРРИТОРИИ
объекта культурного наследия местного (муниципального)
значения (памятника) «Церковь Троицы», 1814 г.
(Ярославская область, Гаврилов-Ямский район, с. Холм-Огарев)

1. Схема границ территории объекта культурного наследия.



2. Координаты характерных (поворотных) точек границ территории объекта культурного наследия.

Номер характерной (поворотной) точки	Координаты характерных (поворотных) точек (система координат МСК-76)	
	X	Y
1	2	3
1	346148,54	1317230,15
2	346121,84	1317249,97
3	346091,09	1317250,77
4	346067,37	1317197,21
5	346086,33	1317158,60
6	346108,31	1317148,25
1	346148,54	1317230,15

3. Режим использования территории объекта культурного наследия.

На территории объекта культурного наследия разрешаются:

- проведение работ по сохранению объекта культурного наследия (меры, направленные на обеспечение физической сохранности и сохранение историко-культурной ценности объекта культурного наследия, предусматривающие консервацию, ремонт, реставрацию, приспособление объекта культурного наследия для современного использования и включающие в себя научно-исследовательские, изыскательские, проектные и производственные работы, научное руководство проведением работ по сохранению объекта культурного наследия, технический и авторский надзор за проведением данных работ);

- реконструкция, ремонт существующих инженерных коммуникаций, благоустройство, озеленение, установка малых архитектурных форм, информационных знаков и указателей, иная хозяйственная деятельность, не противоречащая требованиям обеспечения сохранности объекта культурного наследия и позволяющая обеспечить функционирование объекта культурного наследия в современных условиях, обеспечивающая недопущение ухудшения состояния территории объекта культурного наследия, поддержание территории объекта культурного наследия в благоустроенном состоянии;

- ведение мониторинга состояния объекта культурного наследия, территории объекта культурного наследия;

- проведение археологических работ.

На территории объекта культурного наследия запрещаются:

- строительство объектов капитального строительства и увеличение объемно-пространственных характеристик существующих на территории памятника объектов капитального строительства;

- проведение земляных, строительных, мелиоративных и иных работ, за исключением работ по сохранению объекта культурного наследия или его отдельных элементов, сохранению историко-градостроительной или природной среды объекта культурного наследия;

- установка рекламных конструкций, распространение наружной рекламы;

- осуществление любых видов деятельности, ухудшающих экологические условия и гидрологический режим на территории объекта культурного наследия, создающих вибрационные нагрузки динамическим воздействием на грунты в зоне их взаимодействия с объектом культурного наследия.

УТВЕРЖДЕН
приказом департамента
охраны объектов
культурного наследия
Ярославской области
от 31.08.2023 № 90

ПРЕДМЕТ ОХРАНЫ
объекта культурного наследия местного (муниципального)
значения (памятника) «Церковь Троицы», 1814 г.
(Ярославская область, Гаврилов-Ямский район, с. Холм-Огарев)

Предметом охраны объекта культурного наследия местного (муниципального) значения (памятника) «Церковь Троицы», 1814 г. (Ярославская область, Гаврилов-Ямский район, с. Холм-Огарёв), являются:
градостроительная роль объекта: расположение храма на вершине холма и являющегося высотной доминантой (фото 1):

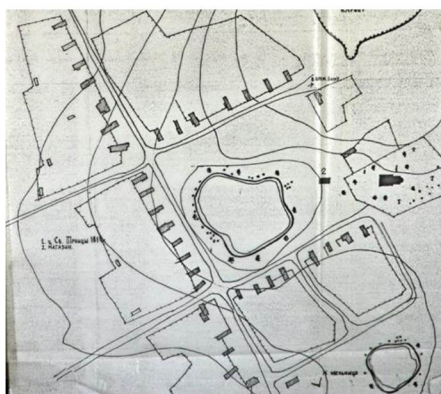


Фото 1

объёмно-пространственная композиция и силуэтные характеристики объекта: объём бесстолпного храма, вытянутый с запада на восток, в плане состоящий из трёх частей: одноэтажная трапезная; трёхсветная средняя часть храма типа «восьмерик на четверике» с куполом и пятью главами на гранёных барабанах; апсида (фото 2, 3):



Фото 2



Фото 3

конструкции, в том числе:

- капитальные стены, сложенные из красного кирпича; слабо выступающий цоколь с продухами (фото 4, 5):



Фото 4



Фото 5

- слабо выступающий цоколь с продухами (фото 6):



Фото 6

- форма и габариты купола над восьмигранником; характер покрытия: металл на фальцевом соединении; луковичные главки на гранёных барабанах на куполе; характер покрытия: металл в косую шашку (фото 7):



Фото 7

- внутренние перекрытия средней части: сомкнутый свод и паруса; перекрытие апсиды: конха (фото 8, 9):



Фото 8



Фото 9

- форма, габариты и местоположение прямоугольных дверных проёмов в северном и южном фасадах средней части (в том числе заложённых) и в западном фасаде трапезной, внутреннего арочного дверного проёма в стене, отделяющей среднюю часть от трапезной (фото 10, 11):



Фото 10



Фото 11

- форма, габариты и местоположение прямоугольных окон в апсиде, прямоугольных окон в трапезной; прямоугольных окон нижнего света (в том числе заложённых), круглых окон среднего света, полукруглых окон верхнего света в средней части храма (фото 12, 13, 14):



Фото 12



Фото 13



Фото 14

декоративные элементы фасадов, в том числе:

- характер отделки поверхности стен: штукатурка;
- выступающая нижняя часть восьмерика средней части храма, крытая листовым металлом (фото 15):

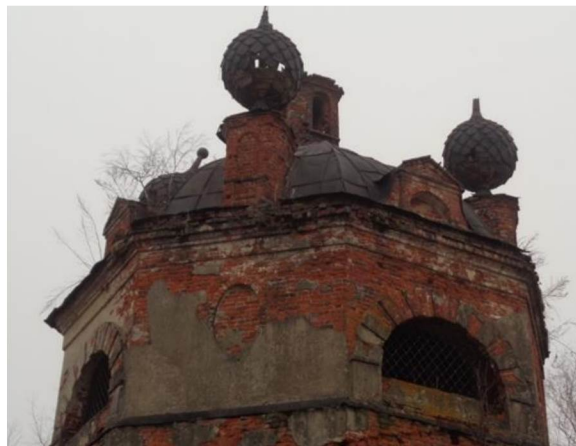


Фото 15

- подоконные карнизы и клинчатые перемычки прямоугольных окон средней части и трапезной;
- клинчатые и лучковые перемычки дверных проёмов средней части и трапезной;

- наличники круглых окон среднего света средней части храма (верхний свет четверика) (фото 16):



Фото 16

- наружные деревянные обитые металлом двери трапезной с металлической фурнитурой;

- рустованные архивольты полукруглых окон верхнего света средней части;

- сохранившиеся металлические решётки волнисто-ромбической формы в окнах всего объёма храма (фото 17):



Фото 17

- гладкий фриз и ступенчатый карниз апсиды, восьмерика средней части и трапезной;

- четыре люкарны, ориентированные по сторонам света, с полукруглыми нишами и треугольными фронтонами на куполе;

- арочные ниши на гранях барабанов купола;
декоративные элементы интерьера: сохранившиеся фрагменты
настенной живописи на замкнутом своде и стенах четверика средней части
(фото 18, 19):



Фото 18

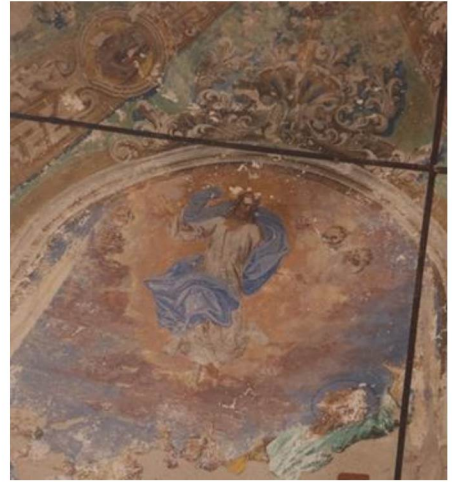


Фото 19