



**ДЕПАРТАМЕНТ ОХРАНЫ ОБЪЕКТОВ
КУЛЬТУРНОГО НАСЛЕДИЯ ЯРОСЛАВСКОЙ ОБЛАСТИ**

П Р И К А З

от 07.08.2023 № 79
г. Ярославль

О включении выявленного
объекта культурного наследия
в единый государственный реестр
объектов культурного наследия
(памятников истории и культуры)
народов Российской Федерации

В соответствии со статьями 3.1, 18, 33 Федерального закона от 25 июня 2002 года № 73-ФЗ «Об объектах культурного наследия (памятниках истории и культуры) народов Российской Федерации», Положением о департаменте охраны объектов культурного наследия Ярославской области, утвержденным постановлением Правительства области от 17.06.2015 № 659-п «О департаменте охраны объектов культурного наследия Ярославской области», на основании акта государственной историко-культурной экспертизы от 24.06.2023

**ДЕПАРТАМЕНТ ОХРАНЫ ОБЪЕКТОВ КУЛЬТУРНОГО НАСЛЕДИЯ
ЯРОСЛАВСКОЙ ОБЛАСТИ ПРИКАЗЫВАЕТ:**

1. Включить в единый государственный реестр объектов культурного наследия (памятников истории и культуры) народов Российской Федерации выявленный объект культурного наследия «Могила Соловьева Н.В., хирурга», 1874 г. – 1922 г. (г. Ярославль, ул. Загородный Сад, сквер перед главным фасадом здания больницы), в качестве объекта культурного наследия местного (муниципального) значения (памятника) «Могила Соловьева Н.В., хирурга», 1874 г. – 1922 г. (г. Ярославль, ул. Загородный Сад, сквер перед главным фасадом здания больницы).

2. Утвердить прилагаемые:

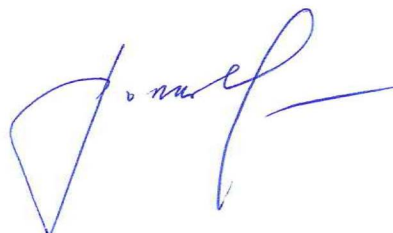
- границы территории объекта культурного наследия местного (муниципального) значения (памятника) «Могила Соловьева Н.В., хирурга», 1874 г. – 1922 г. (г. Ярославль, ул. Загородный Сад, сквер перед главным фасадом здания больницы);

- предмет охраны объекта культурного наследия местного (муниципального) значения (памятника) «Могила Соловьева Н.В., хирурга», 1874 г. – 1922 г. (г. Ярославль, ул. Загородный Сад, сквер перед главным фасадом здания больницы).

3. Контроль за исполнением приказа возложить на начальника отдела разрешительной документации и учета объектов культурного наследия департамента Крылову Н.Н.

4. Приказ вступает в силу со дня его официального опубликования.

Директор департамента

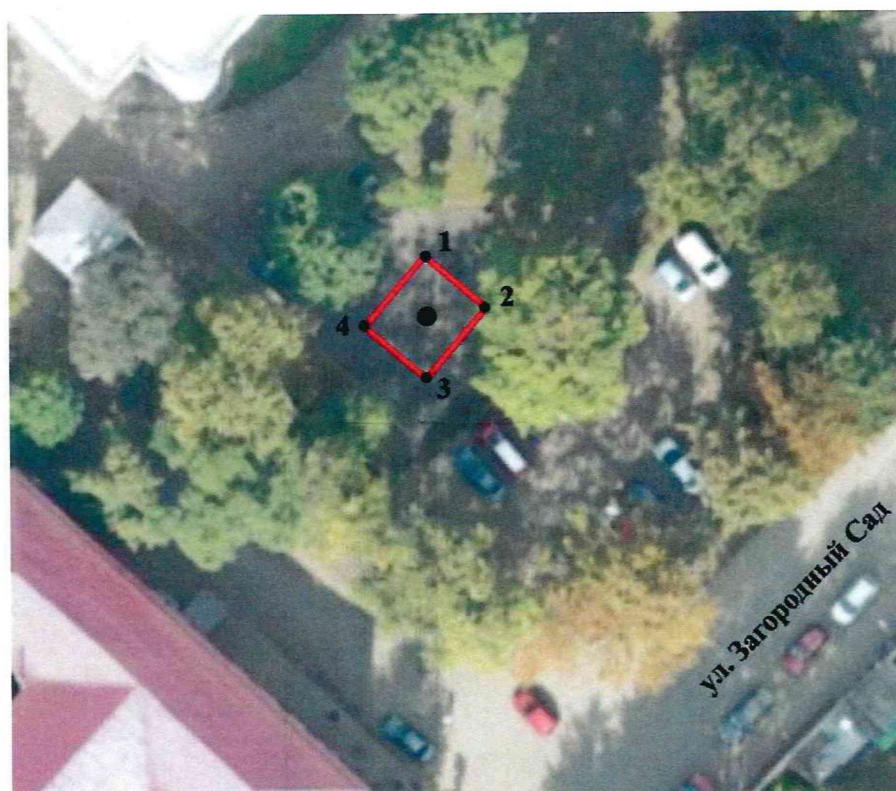
A handwritten signature in blue ink, consisting of a large, stylized initial 'А' followed by a cursive surname 'С. Рожкова'.

А.С. Рожкова

УТВЕРЖДЕНЫ
приказом департамента
охраны объектов культурного
наследия Ярославской области
от 07.08.2023 № 79

ГРАНИЦЫ ТЕРРИТОРИИ
объекта культурного наследия местного (муниципального)
значения (памятника) «Могила Соловьева Н.В., хирурга»,
1874 г. – 1922 г. (г. Ярославль, ул. Загородный Сад, сквер
перед главным фасадом здания больницы)

1. Схема границ территории объекта культурного наследия.



2. Координаты характерных (поворотных) точек границ территории объекта культурного наследия.

Номер характерной (поворотной) точки	Координаты характерных (поворотных) точек (система координат МСК-76)	
	X	Y
1	2	3
1	377227,72	1328609,73
2	377223,89	1328614,23
3	377218,69	1328609,81

1	2	3
4	377222,52	1328605,30
1	377227,72	1328609,73

3. Режим использования территории объекта культурного наследия.

На территории объекта культурного наследия разрешаются:

- проведение работ по сохранению объекта культурного наследия (меры, направленные на обеспечение физической сохранности и сохранение историко-культурной ценности объекта культурного наследия, предусматривающие консервацию, ремонт, реставрацию, приспособление объекта культурного наследия для современного использования и включающие в себя научно-исследовательские, изыскательские, проектные и производственные работы, научное руководство проведением работ по сохранению объекта культурного наследия, технический и авторский надзор за проведением данных работ);

- реконструкция, ремонт существующих инженерных коммуникаций, благоустройство, озеленение, установка малых архитектурных форм, информационных знаков и указателей, иная хозяйственная деятельность, не противоречащая требованиям обеспечения сохранности объекта культурного наследия и позволяющая обеспечить функционирование объекта культурного наследия в современных условиях, обеспечивающая недопущение ухудшения состояния территории объекта культурного наследия, поддержание территории объекта культурного наследия в благоустроенном состоянии;

- ведение мониторинга состояния объекта культурного наследия, территории объекта культурного наследия;

- проведение археологических работ.

На территории объекта культурного наследия запрещаются:

- строительство объектов капитального строительства и увеличение объемно-пространственных характеристик существующих на территории памятника объектов капитального строительства;

- проведение земляных, строительных, мелиоративных и иных работ, за исключением работ по сохранению объекта культурного наследия или его отдельных элементов, сохранению историко-градостроительной или природной среды объекта культурного наследия;

- установка рекламных конструкций, распространение наружной рекламы;

- осуществление любых видов деятельности, ухудшающих экологические условия и гидрологический режим на территории объекта культурного наследия, создающих вибрационные нагрузки динамическим воздействием на грунты в зоне их взаимодействия с объектом культурного наследия.

УТВЕРЖДЕН
приказом департамента
охраны объектов
культурного наследия
Ярославской области
от 07.08.2023 № 49

ПРЕДМЕТ ОХРАНЫ

**объекта культурного наследия местного (муниципального)
значения (памятника) «Могила Соловьева Н.В., хирурга»,
1874 г. – 1922 г. (г. Ярославль, ул. Загородный Сад,
сквер перед главным фасадом здания больницы)**

Предметом охраны объекта культурного наследия местного (муниципального) значения (памятника) «Могила Соловьева Н.В., хирурга», 1874 г. – 1922 г. (г. Ярославль, ул. Загородный Сад, сквер перед главным фасадом здания больницы), являются:

- местоположение захоронения, его роль в композиционно-пространственной и планировочной структуре сквера, расположенного перед главным фасадом здания больницы;

- выложенный тротуарной плиткой участок захоронения с надгробным памятником;

- захоронение (могила) с останками Соловьева Н.В. и сопровождающими захоронение предметами;

- архитектурно-художественное решение надгробного памятника, состоящего из прямоугольного постамента из красного гранита, расположенного на нем куба с мемориальной надписью и находящейся на кубе колонны из черного мрамора с декоративной вазой наверху.

Историческая ценность: мемориальный памятник, связанный с жизнью известного русского хирурга.