



ЗАРЕГИСТРИРОВАН

21.07.2023

с присвоением регистрационного номера

36-13698

## ДЕПАРТАМЕНТ ОХРАНЫ ОБЪЕКТОВ КУЛЬТУРНОГО НАСЛЕДИЯ ЯРОСЛАВСКОЙ ОБЛАСТИ

### ПРИКАЗ

от 21.07.2023 № 76  
г. Ярославль

О включении выявленного  
объекта культурного наследия  
в единый государственный реестр  
объектов культурного наследия  
(памятников истории и культуры)  
народов Российской Федерации

В соответствии со статьями 3.1, 18, 33 Федерального закона от 25 июня 2002 года № 73-ФЗ «Об объектах культурного наследия (памятниках истории и культуры) народов Российской Федерации», Положением о департаменте охраны объектов культурного наследия Ярославской области, утвержденным постановлением Правительства области от 17.06.2015 № 659-п «О департаменте охраны объектов культурного наследия Ярославской области», на основании акта государственной историко-культурной экспертизы от 18.06.2023

**ДЕПАРТАМЕНТ ОХРАНЫ ОБЪЕКТОВ КУЛЬТУРНОГО НАСЛЕДИЯ  
ЯРОСЛАВСКОЙ ОБЛАСТИ ПРИКАЗЫВАЕТ:**

1. Включить в единый государственный реестр объектов культурного наследия (памятников истории и культуры) народов Российской Федерации выявленный объект культурного наследия «Часовня», 1900 г. (Ярославская область, Гаврилов-Ямский район, с. Щекотово), в качестве объекта культурного наследия местного (муниципального) значения (памятника) «Часовня», 1900 г. (Ярославская область, Гаврилов-Ямский район, с. Щекотово).

2. Утвердить прилагаемые:

- границы территории объекта культурного наследия местного (муниципального) значения (памятника) «Часовня», 1900 г. (Ярославская область, Гаврилов-Ямский район, с. Щекотово);

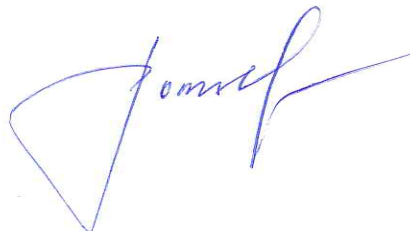
- предмет охраны объекта культурного наследия местного

(муниципального) значения (памятника) «Часовня», 1900 г. (Ярославская область, Гаврилов-Ямский район, с. Щекотово).

3. Контроль за исполнением приказа возложить на начальника отдела разрешительной документации и учета объектов культурного наследия департамента Крылову Н.Н.

4. Приказ вступает в силу со дня его официального опубликования.

Заместитель  
директора департамента

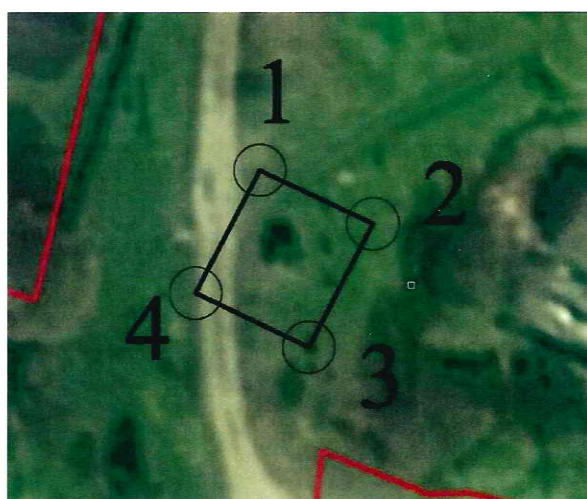
A handwritten signature in blue ink, appearing to be 'А.С. Рожкова', written over a large, faint, light-blue triangular stamp.

А.С. Рожкова

УТВЕРЖДЕНЫ  
приказом департамента  
охраны объектов культурного  
наследия Ярославской области  
от 21.07.2023 № 46

**ГРАНИЦЫ ТЕРРИТОРИИ**  
**объекта культурного наследия местного (муниципального) значения**  
**(памятника) «Часовня», 1900 г. (Ярославская область,**  
**Гаврилов-Ямский район, с. Щекотово)**

1. Схема границ территории объекта культурного наследия.



2. Координаты характерных (поворотных) точек границ территории объекта культурного наследия.

Номер характерной (поворотной) точки	Координаты характерных (поворотных) точек (система координат МСК-76)	
	X	Y
1	2	3
1	358188.05	1311957.29
2	358182.89	1311968.10
3	358171.11	1311961.96
4	358176.26	1311951.15
1	358188.05	1311957.29

3. Режим использования территории объекта культурного наследия.

На территории объекта культурного наследия разрешаются:

- проведение работ по сохранению объекта культурного наследия (меры, направленные на обеспечение физической сохранности и сохранение историко-культурной ценности объекта культурного наследия,

предусматривающие консервацию, ремонт, реставрацию, приспособление объекта культурного наследия для современного использования и включающие в себя научно-исследовательские, изыскательские, проектные и производственные работы, научное руководство проведением работ по сохранению объекта культурного наследия, технический и авторский надзор за проведением данных работ);

- реконструкция, ремонт существующих инженерных коммуникаций, благоустройство, озеленение, установка малых архитектурных форм, информационных знаков и указателей, иная хозяйственная деятельность, не противоречащая требованиям обеспечения сохранности объекта культурного наследия и позволяющая обеспечить функционирование объекта культурного наследия в современных условиях, обеспечивающая недопущение ухудшения состояния территории объекта культурного наследия, поддержание территории объекта культурного наследия в благоустроенном состоянии;

- ведение мониторинга состояния объекта культурного наследия, территории объекта культурного наследия;

- проведение археологических работ.

На территории объекта культурного наследия запрещаются:

- строительство объектов капитального строительства и увеличение объемно-пространственных характеристик существующих на территории памятника объектов капитального строительства;

- проведение земляных, строительных, мелиоративных работ и иных работ, за исключением работ по сохранению объекта культурного наследия или его отдельных элементов, сохранению историко-градостроительной или природной среды объекта культурного наследия;

- установка рекламных конструкций, распространение наружной рекламы;

- осуществление любых видов деятельности, ухудшающих экологические условия и гидрологический режим на территории объекта культурного наследия, создающих вибрационные нагрузки динамическим воздействием на грунты в зоне их взаимодействия с объектом культурного наследия.

УТВЕРЖДЕН  
приказом департамента  
охраны объектов  
культурного наследия  
Ярославской области  
от 21.07.2023 № 76

## ПРЕДМЕТ ОХРАНЫ

**объекта культурного наследия местного (муниципального) значения  
(памятника) «Часовня», 1900 г. (Ярославская область,  
Гаврилов-Ямский район, с. Щекотово)**

Предметом охраны объекта культурного наследия местного (муниципального) значения (памятника) «Часовня», 1900 г. (Ярославская область, Гаврилов-Ямский район, с. Щекотово), являются:

- композиционные особенности и местоположение сооружения, являющегося архитектурным акцентом с. Щекотово, расположенного на восточной стороне центральной улицы села;

- объемно-пространственная композиция одноэтажного близкого в плане к квадрату сооружения:

Фотография 1

АДМИНИСТРАЦИЯ ГОР. РАЙОНА  
Гаврилов-Ямский район



- конструкции, в том числе:

капитальные стены, сложенные из красного глиняного кирпича на известковом растворе, выполненные способом верстовой кладки;

местоположение, габариты, конфигурация и оформление исторических оконных и дверных проемов: дверной проем арочной формы, узкие оконные проемы со стрельчатыми перемычками со стороны северо-восточного и юго-западного фасадов:

Фотография 2

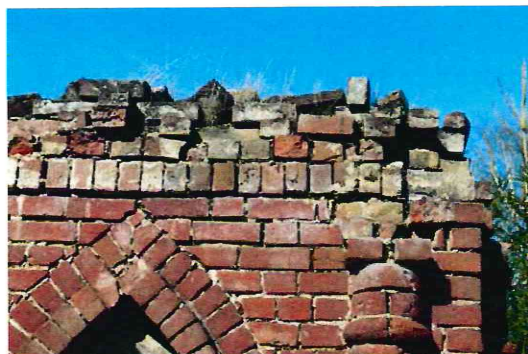


- декоративные элементы фасадов, в том числе:  
 характер обработки фасадной поверхности памятника:  
 неоштукатуренные неокрашенные кирпичные поверхности наружных стен;  
 парные полуколонны в оформлении фасадов;  
 ранее существовавший многоступенчатый карниз (почти полностью утраченный);  
 арочная перемычка входного проема;  
 треугольные завершения оконных проемов;  
 профилированные подоконные полки;  
 металлическая тяга со стороны северо-восточного фасада;

Фотография 3



Фотография 4



- декоративные элементы интерьеров, в том числе сомкнутый свод (фотография 5), прямоугольная ниша на восточной стене (фотография 6):

Фотография 5



Фотография 6

