



ДЕПАРТАМЕНТ ОХРАНЫ ОБЪЕКТОВ КУЛЬТУРНОГО НАСЛЕДИЯ ЯРОСЛАВСКОЙ ОБЛАСТИ

П Р И К А З

от 08.06.2023 № 54
г. Ярославль

О включении выявленного
объекта культурного наследия
в единый государственный
реестр объектов культурного
наследия (памятников истории
и культуры) народов
Российской Федерации

В соответствии со статьями 3.1, 18, 33 Федерального закона от 25 июня 2002 года № 73-ФЗ «Об объектах культурного наследия (памятниках истории и культуры) народов Российской Федерации», Положением о департаменте охраны объектов культурного наследия Ярославской области, утвержденным постановлением Правительства области от 17.06.2015 № 659-п «О департаменте охраны объектов культурного наследия Ярославской области», на основании акта государственной историко-культурной экспертизы от 11.04.2023

**ДЕПАРТАМЕНТ ОХРАНЫ ОБЪЕКТОВ КУЛЬТУРНОГО НАСЛЕДИЯ
ЯРОСЛАВСКОЙ ОБЛАСТИ ПРИКАЗЫВАЕТ:**

1. Включить в единый государственный реестр объектов культурного наследия (памятников истории и культуры) народов Российской Федерации выявленный объект культурного наследия «Странноприимный дом Данилова монастыря», конец XIX в. (Ярославская область, г. Переславль-Залесский, ул. Нагорная Крестьянка, д. 3), в качестве объекта культурного наследия местного (муниципального) значения (памятника) «Странноприимный дом Данилова монастыря», 1891 г. (Ярославская область, г. Переславль-Залесский, ул. Нагорная Крестьянка, д. 3).

2. Утвердить прилагаемые:

- границы территории объекта культурного наследия местного

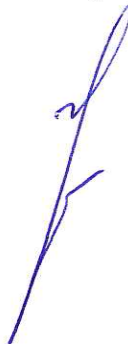
(муниципального) значения (памятника) «Странноприимный дом Данилова монастыря», 1891 г. (Ярославская область, г. Переславль-Залесский, ул. Нагорная Крестьянка, д. 3);

- предмет охраны объекта культурного наследия местного (муниципального) значения (памятника) «Странноприимный дом Данилова монастыря», 1891 г. (Ярославская область, г. Переславль-Залесский, ул. Нагорная Крестьянка, д. 3).

3. Контроль за исполнением приказа возложить на начальника отдела разрешительной документации и учета объектов культурного наследия департамента Крылову Н.Н.

4. Приказ вступает в силу со дня его официального опубликования.

Директор департамента

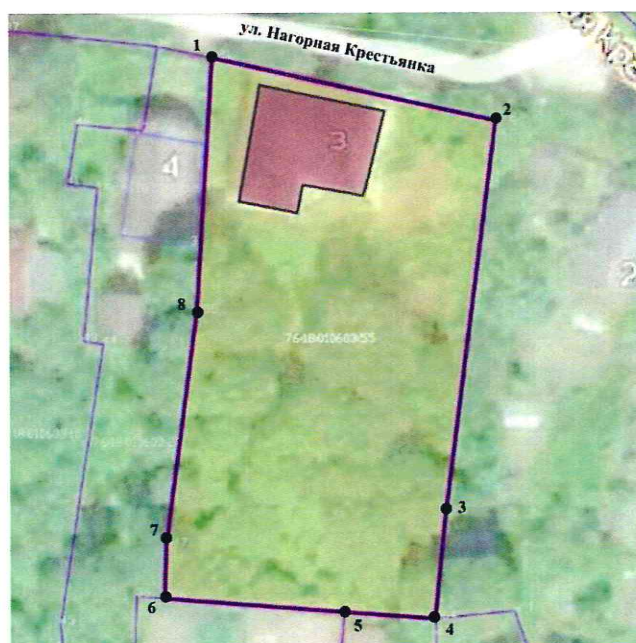


Н.Л. Грушевская

УТВЕРЖДЕНЫ
приказом департамента
охраны объектов культурного
наследия Ярославской области
от 08.06.2023 № 54

ГРАНИЦЫ ТЕРРИТОРИИ
объекта культурного наследия местного (муниципального) значения
(памятника) «Странноприимный дом Данилова монастыря», 1891 г.
(Ярославская область, г. Переславль-Залесский, ул. Нагорная
Крестьянка, д. 3)

1. Схема границ территории объекта культурного наследия.



2. Координаты характерных (поворотных) точек границ территории объекта культурного наследия.

Номер характерной (поворотной) точки	Координаты характерных (поворотных) точек (система координат МСК-76)	
	X	Y
1	2	3
1	274169.39	1267506.56
2	274161.02	1267543.67
3	274109.52	1267536.94
4	274095.71	1267535.50
5	274096.60	1267523.67
6	274098.46	1267500.08

1	2	3
7	274105.37	1267500.29
8	274135.97	1267504.44
1	274169.39	1267506.56

3. Режим использования территории объекта культурного наследия.

На территории объекта культурного наследия разрешаются:

- проведение работ по сохранению объекта культурного наследия (меры, направленные на обеспечение физической сохранности и сохранение историко-культурной ценности объекта культурного наследия, предусматривающие консервацию, ремонт, реставрацию, приспособление объекта культурного наследия для современного использования и включающие в себя научно-исследовательские, изыскательские, проектные и производственные работы, научное руководство проведением работ по сохранению объекта культурного наследия, технический и авторский надзор за проведением данных работ);

- реконструкция, ремонт существующих инженерных коммуникаций, благоустройство, озеленение, установка малых архитектурных форм, информационных знаков и указателей, иная хозяйственная деятельность, не противоречащая требованиям обеспечения сохранности объекта культурного наследия и позволяющая обеспечить функционирование объекта культурного наследия в современных условиях, обеспечивающая недопущение ухудшения состояния территории объекта культурного наследия местного (муниципального) значения, поддержание территории объекта культурного наследия в благоустроенном состоянии;

- ведение мониторинга состояния объекта культурного наследия, территории объекта культурного наследия;

- проведение археологических работ.

На территории объекта культурного наследия запрещаются:

- строительство объектов капитального строительства и увеличение объемно-пространственных характеристик существующих на территории памятника объектов капитального строительства;

- проведение земляных, строительных, мелиоративных работ и иных работ, за исключением работ по сохранению объекта культурного наследия или его отдельных элементов, сохранению историко-градостроительной или природной среды объекта культурного наследия;

- установка рекламных конструкций, распространение наружной рекламы;

- осуществление любых видов деятельности, ухудшающих экологические условия и гидрологический режим на территории объекта культурного наследия, создающих вибрационные нагрузки динамическим воздействием на грунты в зоне их взаимодействия с объектом культурного наследия.

УТВЕРЖДЁН
приказом департамента
охраны объектов
культурного наследия
Ярославской области
от 08.06.2023 № 57

ПРЕДМЕТ ОХРАНЫ

**объекта культурного наследия местного (муниципального) значения
(памятника) «Странноприимный дом Данилова монастыря», 1891 г.
(Ярославская область, г. Переславль-Залесский,
ул. Нагорная Крестьянка, д. 3)**

Предметом охраны объекта культурного наследия местного (муниципального) значения (памятника) «Странноприимный дом Данилова монастыря», 1891 г. (Ярославская область, г. Переславль-Залесский, ул. Нагорная Крестьянка, д. 3), являются:

- прямоугольное в плане, г-образной формы двухэтажное здание, вытянутое вдоль ул. Нагорная Крестьянка по красной линии с востока на запад;
- сложенные из красного кирпича и оштукатуренные капитальные стены;
- форма и габариты вальмовой кровли, материал – листовая металл;
- форма, размеры и местоположение оконных проемов на лицевом (северном) фасаде;
- антаблемент, состоящий из фриза с «сухариками» и венчающего карниза;
- три тяги в виде скошенных обломов;
- два боковых ризалита с прямоугольными нишами с суженными полуциркульными завершениями сверху и снизу;
- центральный ризалит с прямоугольной нишей с полуциркульным завершением сверху в виде глухой арки, опирающейся на импосты и полуколонны, и маленькой глухой аркой, опирающейся на выступающие из стены импосты.