

**ДЕПАРТАМЕНТ ОХРАНЫ ОБЪЕКТОВ  
КУЛЬТУРНОГО НАСЛЕДИЯ ЯРОСЛАВСКОЙ ОБЛАСТИ**

**П Р И К А З**

от 10.02.2023 № 11  
г. Ярославль

Об утверждении границ  
территорий выявленных объектов  
культурного наследия

В соответствии со статьей 3.1 Федерального закона от 25 июня 2002 года № 73-ФЗ «Об объектах культурного наследия (памятниках истории и культуры) народов Российской Федерации», статьей 6.2 Закона Ярославской области от 5 июня 2008 г. № 25-з «Об объектах культурного наследия (памятниках истории и культуры) народов Российской Федерации на территории Ярославской области», приказом Министерства культуры Российской Федерации от 04.06.2015 № 1745 «Об утверждении требований к составлению проектов границ территорий объектов культурного наследия», Положением о департаменте охраны объектов культурного наследия Ярославской области, утвержденным постановлением Правительства области от 17.06.2015 № 659-п «О департаменте охраны объектов культурного наследия Ярославской области»,

**ДЕПАРТАМЕНТ ОХРАНЫ ОБЪЕКТОВ КУЛЬТУРНОГО НАСЛЕДИЯ  
ЯРОСЛАВСКОЙ ОБЛАСТИ ПРИКАЗЫВАЕТ:**

1. Утвердить прилагаемые:

- границы территории выявленного объекта культурного наследия «Особняк городской», середина XIX в. (Ярославская область, г. Тутаев, Волжская наб./ ул. 1-я Овражная, д. 9/1);
- границы территории выявленного объекта культурного наследия «Торговые ряды», середина XIX в. (Ярославская область, г. Тутаев, пл. Ленина, д. 5);

- границы территории выявленного объекта культурного наследия «Усадьба городская Браилина: дом жилой», вторая половина XIX в. (Ярославская область, г. Тутаев, ул. Ушакова, д. 62);
- границы территории выявленного объекта культурного наследия «Хлебопекарня», конец XIX в. (Ярославская область, г. Тутаев, ул. Крестовоздвиженская, д. 93);
- границы территории выявленного объекта культурного наследия «Амбар», середина XIX в. (Ярославская область, г. Тутаев, ул. Романовская, д. 12а);
- границы территории выявленного объекта культурного наследия «Дом городской», 1889 г. (Ярославская область, г. Тутаев, ул. Шитова, д. 42);
- границы территории выявленного объекта культурного наследия «Дом городской», XIX в. (Ярославская область, г. Тутаев, ул. Шитова, д. 44);
- границы территории выявленного объекта культурного наследия «Дом Дегтярева», вторая половина XIX в. (Ярославская область, г. Тутаев, ул. 2-я Овражная, д. 27);
- границы территории выявленного объекта культурного наследия «Дом жилой», вторая пол. XIX в. (Ярославская область, г. Тутаев, ул. 2-я Овражная, д. 11);
- границы территории выявленного объекта культурного наследия «Дом жилой городской», 1897 г. (Ярославская область, г. Тутаев, Волжская наб., д. 136);
- границы территории выявленного объекта культурного наследия «Дом Крюковых», первая половина XIX в. (Ярославская область, г. Тутаев, ул. Ф.И. Толбухина, д. 92);
- границы территории выявленного объекта культурного наследия «Дом многоквартирный доходный», вторая половина XIX в. (Ярославская область, г. Тутаев, ул. Ленина, д. 70);
- границы территории выявленного объекта культурного наследия «Дом Николаевых», конец XIX в. – начало XX в. (Ярославская область, г. Тутаев, ул. Романовская, д. 32);
- границы территории выявленного объекта культурного наследия «Дом Соколова», первая половина XIX в., начало XX в. (Ярославская область, г. Тутаев, ул. Ленина, д. 72);
- границы территории выявленного объекта культурного наследия «Дом церковного причта», 1913 г. (Ярославская область, г. Тутаев, ул. Ярославская, д. 55);
- границы территории выявленного объекта культурного наследия «Особняк», середина XIX в. (Ярославская область, г. Тутаев, ул. Казанская, д. 3);
- границы территории выявленного объекта культурного наследия «Дом ветеринарного врача», первая половина XIX в. (Ярославская область, г. Тутаев, ул. Ушакова, д. 92);
- границы территории выявленного объекта культурного наследия «Особняк», начало XX в. (Ярославская область, г. Тутаев, ул. Казанская, д. 37);



- границы территории выявленного объекта культурного наследия «Особняк», первая половина XIX в. (Ярославская область, г. Тутаев, ул. Ушакова, д. 26);

- границы территории выявленного объекта культурного наследия «Особняк городской», вторая четверть XIX в. (Ярославская область, г. Тутаев, ул. Ф.И. Толбухина, д. 48);

- границы территории выявленного объекта культурного наследия «Особняк городской», начало XX в. (Ярославская область, г. Тутаев, ул. Ф.И. Толбухина, д. 42);

- границы территории выявленного объекта культурного наследия «Особняк городской», первая половина XIX в. (Ярославская область, г. Тутаев, ул. Ф.И. Толбухина/ ул. Панина, д. 67/27);

- границы территории выявленного объекта культурного наследия «Особняк городской», середина XIX в. (Ярославская область, г. Тутаев, ул. Панина, д. 30);

- границы территории выявленного объекта культурного наследия «Особняк городской», середина XIX в. (Ярославская область, г. Тутаев, ул. Ленина, д. 56);

- границы территории выявленного объекта культурного наследия «Особняк городской», первая половина XIX в., начало XX в. (Ярославская область, г. Тутаев, ул. Ушакова, д. 54);

- границы территории выявленного объекта культурного наследия «Особняк городской», первая пол. XIX в. (Ярославская область, г. Тутаев, ул. Панина, д. 7).

2. Контроль за исполнением приказа возложить на начальника отдела разрешительной документации и учета объектов культурного наследия департамента Крылову Н.Н.

3. Приказ вступает в силу со дня его официального опубликования.

Заместитель  
директора департамента



Е.Н. Субботина

УТВЕРЖДЕНЫ  
приказом департамента  
охраны объектов  
культурного наследия  
Ярославской области  
от 10.02.2023 № 11.

**ГРАНИЦЫ ТЕРРИТОРИИ**  
**выявленного объекта культурного наследия**  
**«Особняк городской», середина XIX в.**  
**(Ярославская область, г. Тутаев, Волжская наб./ ул. 1-я Овражная, д. 9/1)**

1. Схема границ территории объекта культурного наследия.



2. Координаты характерных (поворотных) точек границ территории объекта культурного наследия.

| Номер<br>характерной<br>(поворотной) точки | Координаты характерных (поворотных) точек<br>(система координат МСК-76) |            |
|--|---|------------|
|  | X   | Y          |
| 1  | 2   | 3          |
| 1  | 403553.86   | 1308905.40 |
| 2  | 403568.38   | 1308915.49 |
| 3  | 403573.68   | 1308920.82 |
| 4  | 403568.84   | 1308925.78 |
| 5  | 403566.91   | 1308925.86 |
| 6  | 403556.15   | 1308942.30 |
| 7  | 403538.48   | 1308924.69 |
| 1  | 403553.86   | 1308905.40 |



### 3. Режим использования территории объекта культурного наследия.

На территории объекта культурного наследия разрешается:

- проведение работ по сохранению объекта культурного наследия (меры, направленные на обеспечение физической сохранности и сохранение историко-культурной ценности объекта культурного наследия, предусматривающие консервацию, ремонт, реставрацию, приспособление объекта культурного наследия для современного использования и включающие в себя научно-исследовательские, изыскательские, проектные и производственные работы, научное руководство проведением работ по сохранению объекта культурного наследия, технический и авторский надзор за проведением таких работ);

- реконструкция, ремонт существующих дорог, инженерных коммуникаций, благоустройство, озеленение, установка малых архитектурных форм, информационных знаков и указателей, иная хозяйственная деятельность, не противоречащая требованиям обеспечения сохранности объекта культурного наследия и позволяющая обеспечить функционирование объекта культурного наследия в современных условиях, обеспечивающая недопущение ухудшения состояния территории объекта культурного наследия, включенного в единый государственный реестр объектов культурного наследия (памятников истории и культуры) народов Российской Федерации, поддержание территории объекта культурного наследия в благоустроенном состоянии;

- ведение мониторинга состояния объекта культурного наследия и территории объекта культурного наследия;

- проведение археологических работ.

На территории объекта культурного наследия запрещается:

- строительство объектов капитального строительства и увеличение объемно-пространственных характеристик существующих на территории памятника объектов капитального строительства;

- проведение земляных, строительных, мелиоративных работ и иных работ, за исключением работ по сохранению объекта культурного наследия или его отдельных элементов, сохранению историко-градостроительной или природной среды объекта культурного наследия;

- установка рекламных конструкций, распространение наружной рекламы;

- осуществление любых видов деятельности, ухудшающих экологические условия и гидрологический режим на территории объекта культурного наследия, создающих вибрационные нагрузки динамическим воздействием на грунты в зоне их взаимодействия с объектом культурного наследия.

УТВЕРЖДЕНЫ  
приказом департамента  
охраны объектов  
культурного наследия  
Ярославской области  
от 10.02.2023 № 11

**ГРАНИЦЫ ТЕРРИТОРИИ**  
**выявленного объекта культурного наследия**  
**«Торговые ряды», середина XIX в.**  
**(Ярославская область, г. Тутаев, пл. Ленина, д. 5)**

1. Схема границ территории объекта культурного наследия.



2. Координаты характерных (поворотных) точек границ территории объекта культурного наследия.

| Номер<br>характерной<br>(поворотной) точки | Координаты характерных (поворотных) точек<br>(система координат МСК-76) |            |
|--|---|------------|
|  | X   | Y          |
| 1  | 2   | 3          |
| 1  | 404015.38   | 1309036.98 |
| 2  | 404032.88   | 1309051.39 |
| 3  | 404027.99   | 1309057.47 |
| 4  | 404010.34   | 1309043.24 |
| 1  | 404015.38   | 1309036.98 |



### 3. Режим использования территории объекта культурного наследия.

На территории объекта культурного наследия разрешается:

- проведение работ по сохранению объекта культурного наследия (меры, направленные на обеспечение физической сохранности и сохранение историко-культурной ценности объекта культурного наследия, предусматривающие консервацию, ремонт, реставрацию, приспособление объекта культурного наследия для современного использования и включающие в себя научно-исследовательские, изыскательские, проектные и производственные работы, научное руководство проведением работ по сохранению объекта культурного наследия, технический и авторский надзор за проведением таких работ);

- реконструкция, ремонт существующих дорог, инженерных коммуникаций, благоустройство, озеленение, установка малых архитектурных форм, информационных знаков и указателей, иная хозяйственная деятельность, не противоречащая требованиям обеспечения сохранности объекта культурного наследия и позволяющая обеспечить функционирование объекта культурного наследия в современных условиях, обеспечивающая недопущение ухудшения состояния территории объекта культурного наследия, включенного в единый государственный реестр объектов культурного наследия (памятников истории и культуры) народов Российской Федерации, поддержание территории объекта культурного наследия в благоустроенном состоянии;

- ведение мониторинга состояния объекта культурного наследия и территории объекта культурного наследия;

- проведение археологических работ.

На территории объекта культурного наследия запрещается:

- строительство объектов капитального строительства и увеличение объемно-пространственных характеристик существующих на территории памятника объектов капитального строительства;

- проведение земляных, строительных, мелиоративных работ и иных работ, за исключением работ по сохранению объекта культурного наследия или его отдельных элементов, сохранению историко-градостроительной или природной среды объекта культурного наследия;

- установка рекламных конструкций, распространение наружной рекламы;

- осуществление любых видов деятельности, ухудшающих экологические условия и гидрологический режим на территории объекта культурного наследия, создающих вибрационные нагрузки динамическим воздействием на грунты в зоне их взаимодействия с объектом культурного наследия.

УТВЕРЖДЕНЫ  
приказом департамента  
охраны объектов  
культурного наследия  
Ярославской области  
от 10.02.2023 № 11

**ГРАНИЦЫ ТЕРРИТОРИИ**  
**выявленного объекта культурного наследия «Усадьба городская**  
**Браилина: дом жилой», вторая половина XIX в. (Ярославская область,**  
**г. Тутаев, ул. Ушакова, д. 62)**

1. Схема границ территории объекта культурного наследия.



2. Координаты характерных (поворотных) точек границ территории объекта культурного наследия.

| Номер<br>характерной<br>(поворотной) точки | Координаты характерных (поворотных) точек<br>(система координат МСК-76) |            |
|--|---|------------|
|  | X   | Y          |
| 1  | 2   | 3          |
| 1  | 403833.12   | 1309049.60 |
| 2  | 403846.26   | 1309060.85 |
| 3  | 403839.61   | 1309069.19 |
| 4  | 403826.49   | 1309057.62 |
| 5  | 403832.47   | 1309050.10 |
| 1  | 403833.12   | 1309049.60 |



### 3. Режим использования территории объекта культурного наследия.

На территории объекта культурного наследия разрешается:

- проведение работ по сохранению объекта культурного наследия (меры, направленные на обеспечение физической сохранности и сохранение историко-культурной ценности объекта культурного наследия, предусматривающие консервацию, ремонт, реставрацию, приспособление объекта культурного наследия для современного использования и включающие в себя научно-исследовательские, изыскательские, проектные и производственные работы, научное руководство проведением работ по сохранению объекта культурного наследия, технический и авторский надзор за проведением таких работ);

- реконструкция, ремонт существующих дорог, инженерных коммуникаций, благоустройство, озеленение, установка малых архитектурных форм, информационных знаков и указателей, иная хозяйственная деятельность, не противоречащая требованиям обеспечения сохранности объекта культурного наследия и позволяющая обеспечить функционирование объекта культурного наследия в современных условиях, обеспечивающая недопущение ухудшения состояния территории объекта культурного наследия, включенного в единый государственный реестр объектов культурного наследия (памятников истории и культуры) народов Российской Федерации, поддержание территории объекта культурного наследия в благоустроенном состоянии;

- ведение мониторинга состояния объекта культурного наследия и территории объекта культурного наследия;

- проведение археологических работ.

На территории объекта культурного наследия запрещается:

- строительство объектов капитального строительства и увеличение объемно-пространственных характеристик существующих на территории памятника объектов капитального строительства;

- проведение земляных, строительных, мелиоративных работ и иных работ, за исключением работ по сохранению объекта культурного наследия или его отдельных элементов, сохранению историко-градостроительной или природной среды объекта культурного наследия;

- установка рекламных конструкций, распространение наружной рекламы;

- осуществление любых видов деятельности, ухудшающих экологические условия и гидрологический режим на территории объекта культурного наследия, создающих вибрационные нагрузки динамическим воздействием на грунты в зоне их взаимодействия с объектом культурного наследия.

УТВЕРЖДЕНЫ  
приказом департамента  
охраны объектов  
культурного наследия  
Ярославской области  
от 10.08.2023 № 11

**ГРАНИЦЫ ТЕРРИТОРИИ**  
**выявленного объекта культурного наследия «Хлебопекарня»,**  
**конец XIX в. (Ярославская область, г. Тутаев, ул. Крестовоздвиженская,**  
**д. 93)**

1. Схема границ территории объекта культурного наследия.



2. Координаты характерных (поворотных) точек границ территории объекта культурного наследия.

| Номер<br>характерной<br>(поворотной) точки | Координаты характерных (поворотных) точек<br>(система координат МСК-76) |            |
|--|---|------------|
|  | X   | Y          |
| 1  | 2   | 3          |
| 1  | 404347.07   | 1308155.68 |
| 2  | 404321.24   | 1308187.17 |
| 3  | 404284.20   | 1308152.98 |
| 4  | 404308.35   | 1308125.81 |
| 1  | 404347.07   | 1308155.68 |



### 3. Режим использования территории объекта культурного наследия.

На территории объекта культурного наследия разрешается:

- проведение работ по сохранению объекта культурного наследия (меры, направленные на обеспечение физической сохранности и сохранение историко-культурной ценности объекта культурного наследия, предусматривающие консервацию, ремонт, реставрацию, приспособление объекта культурного наследия для современного использования и включающие в себя научно-исследовательские, изыскательские, проектные и производственные работы, научное руководство проведением работ по сохранению объекта культурного наследия, технический и авторский надзор за проведением таких работ);

- реконструкция, ремонт существующих дорог, инженерных коммуникаций, благоустройство, озеленение, установка малых архитектурных форм, информационных знаков и указателей, иная хозяйственная деятельность, не противоречащая требованиям обеспечения сохранности объекта культурного наследия и позволяющая обеспечить функционирование объекта культурного наследия в современных условиях, обеспечивающая недопущение ухудшения состояния территории объекта культурного наследия, включенного в единый государственный реестр объектов культурного наследия (памятников истории и культуры) народов Российской Федерации, поддержание территории объекта культурного наследия в благоустроенном состоянии;

- ведение мониторинга состояния объекта культурного наследия и территории объекта культурного наследия;

- проведение археологических работ.

На территории объекта культурного наследия запрещается:

- строительство объектов капитального строительства и увеличение объемно-пространственных характеристик существующих на территории памятника объектов капитального строительства;

- проведение земляных, строительных, мелиоративных работ и иных работ, за исключением работ по сохранению объекта культурного наследия или его отдельных элементов, сохранению историко-градостроительной или природной среды объекта культурного наследия;

- установка рекламных конструкций, распространение наружной рекламы;

- осуществление любых видов деятельности, ухудшающих экологические условия и гидрологический режим на территории объекта культурного наследия, создающих вибрационные нагрузки динамическим воздействием на грунты в зоне их взаимодействия с объектом культурного наследия.

УТВЕРЖДЕНЫ  
приказом департамента  
охраны объектов  
культурного наследия  
Ярославской области  
от 10.02.2023 № 11

**ГРАНИЦЫ ТЕРРИТОРИИ**  
**выявленного объекта культурного наследия «Амбар», середина XIX в.**  
**(Ярославская область, г. Тутаев, ул. Романовская, д. 12а)**

1. Схема границ территории объекта культурного наследия.



2. Координаты характерных (поворотных) точек границ территории объекта культурного наследия.

| Номер<br>характерной<br>(поворотной) точки | Координаты характерных (поворотных) точек<br>(система координат МСК-76) |            |
|--|---|------------|
|  | X   | Y          |
| 1  | 2   | 3          |
| 1  | 402869.72   | 1308456.46 |
| 2  | 402888.31   | 1308432.47 |
| 3  | 402896.98   | 1308439.54 |
| 4  | 402904.04   | 1308450.13 |
| 5  | 402889.04   | 1308470.52 |
| 1  | 402869.72   | 1308456.46 |



### 3. Режим использования территории объекта культурного наследия.

На территории объекта культурного наследия разрешается:

- проведение работ по сохранению объекта культурного наследия (меры, направленные на обеспечение физической сохранности и сохранение историко-культурной ценности объекта культурного наследия, предусматривающие консервацию, ремонт, реставрацию, приспособление объекта культурного наследия для современного использования и включающие в себя научно-исследовательские, изыскательские, проектные и производственные работы, научное руководство проведением работ по сохранению объекта культурного наследия, технический и авторский надзор за проведением таких работ);

- реконструкция, ремонт существующих дорог, инженерных коммуникаций, благоустройство, озеленение, установка малых архитектурных форм, информационных знаков и указателей, иная хозяйственная деятельность, не противоречащая требованиям обеспечения сохранности объекта культурного наследия и позволяющая обеспечить функционирование объекта культурного наследия в современных условиях, обеспечивающая недопущение ухудшения состояния территории объекта культурного наследия, включенного в единый государственный реестр объектов культурного наследия (памятников истории и культуры) народов Российской Федерации, поддержание территории объекта культурного наследия в благоустроенном состоянии;

- ведение мониторинга состояния объекта культурного наследия и территории объекта культурного наследия;

- проведение археологических работ.

На территории объекта культурного наследия запрещается:

- строительство объектов капитального строительства и увеличение объемно-пространственных характеристик существующих на территории памятника объектов капитального строительства;

- проведение земляных, строительных, мелиоративных работ и иных работ, за исключением работ по сохранению объекта культурного наследия или его отдельных элементов, сохранению историко-градостроительной или природной среды объекта культурного наследия;

- установка рекламных конструкций, распространение наружной рекламы;

- осуществление любых видов деятельности, ухудшающих экологические условия и гидрологический режим на территории объекта культурного наследия, создающих вибрационные нагрузки динамическим воздействием на грунты в зоне их взаимодействия с объектом культурного наследия.

УТВЕРЖДЕНЫ  
приказом департамента  
охраны объектов  
культурного наследия  
Ярославской области  
от 10.02.2023 № 11

**ГРАНИЦЫ ТЕРРИТОРИИ**  
**выявленного объекта культурного наследия «Дом городской», 1889 г.**  
**(Ярославская область, г. Тутаев, ул. Шитова, д. 42)**

1. Схема границ территории объекта культурного наследия.



2. Координаты характерных (поворотных) точек границ территории объекта культурного наследия.

| Номер<br>характерной<br>(поворотной) точки | Координаты характерных (поворотных) точек<br>(система координат МСК-76) |            |
|--|---|------------|
|  | X   | Y          |
| 1  | 2   | 3          |
| 1  | 402744.68   | 1307957.76 |
| 2  | 402757.34   | 1307966.99 |
| 3  | 402744.70   | 1307984.80 |
| 4  | 402731.76   | 1307975.91 |
| 1  | 402744.68   | 1307957.76 |



### 3. Режим использования территории объекта культурного наследия.

На территории объекта культурного наследия разрешается:

- проведение работ по сохранению объекта культурного наследия (меры, направленные на обеспечение физической сохранности и сохранение историко-культурной ценности объекта культурного наследия, предусматривающие консервацию, ремонт, реставрацию, приспособление объекта культурного наследия для современного использования и включающие в себя научно-исследовательские, изыскательские, проектные и производственные работы, научное руководство проведением работ по сохранению объекта культурного наследия, технический и авторский надзор за проведением таких работ);

- реконструкция, ремонт существующих дорог, инженерных коммуникаций, благоустройство, озеленение, установка малых архитектурных форм, информационных знаков и указателей, иная хозяйственная деятельность, не противоречащая требованиям обеспечения сохранности объекта культурного наследия и позволяющая обеспечить функционирование объекта культурного наследия в современных условиях, обеспечивающая недопущение ухудшения состояния территории объекта культурного наследия, включенного в единый государственный реестр объектов культурного наследия (памятников истории и культуры) народов Российской Федерации, поддержание территории объекта культурного наследия в благоустроенном состоянии;

- ведение мониторинга состояния объекта культурного наследия и территории объекта культурного наследия;

- проведение археологических работ.

На территории объекта культурного наследия запрещается:

- строительство объектов капитального строительства и увеличение объемно-пространственных характеристик существующих на территории памятника объектов капитального строительства;

- проведение земляных, строительных, мелиоративных работ и иных работ, за исключением работ по сохранению объекта культурного наследия или его отдельных элементов, сохранению историко-градостроительной или природной среды объекта культурного наследия;

- установка рекламных конструкций, распространение наружной рекламы;

- осуществление любых видов деятельности, ухудшающих экологические условия и гидрологический режим на территории объекта культурного наследия, создающих вибрационные нагрузки динамическим воздействием на грунты в зоне их взаимодействия с объектом культурного наследия.

УТВЕРЖДЕНЫ  
приказом департамента  
охраны объектов  
культурного наследия  
Ярославской области  
от 10.08.2023 № 11

**ГРАНИЦЫ ТЕРРИТОРИИ**  
**выявленного объекта культурного наследия «Дом городской», XIX в.**  
**(Ярославская область, г. Тутаев, ул. Шитова, д. 44)**

1. Схема границ территории объекта культурного наследия.



2. Координаты характерных (поворотных) точек границ территории объекта культурного наследия.

| Номер<br>характерной<br>(поворотной) точки | Координаты характерных (поворотных) точек<br>(система координат МСК-76) |            |
|--|---|------------|
|  | X   | Y          |
| 1  | 2   | 3          |
| 1  | 402758.09   | 1307940.09 |
| 2  | 402772.66   | 1307952.90 |
| 3  | 402763.45   | 1307964.59 |
| 4  | 402748.15   | 1307953.19 |
| 1  | 402758.09   | 1307940.09 |



### 3. Режим использования территории объекта культурного наследия.

На территории объекта культурного наследия разрешается:

- проведение работ по сохранению объекта культурного наследия (меры, направленные на обеспечение физической сохранности и сохранение историко-культурной ценности объекта культурного наследия, предусматривающие консервацию, ремонт, реставрацию, приспособление объекта культурного наследия для современного использования и включающие в себя научно-исследовательские, изыскательские, проектные и производственные работы, научное руководство проведением работ по сохранению объекта культурного наследия, технический и авторский надзор за проведением таких работ);

- реконструкция, ремонт существующих дорог, инженерных коммуникаций, благоустройство, озеленение, установка малых архитектурных форм, информационных знаков и указателей, иная хозяйственная деятельность, не противоречащая требованиям обеспечения сохранности объекта культурного наследия и позволяющая обеспечить функционирование объекта культурного наследия в современных условиях, обеспечивающая недопущение ухудшения состояния территории объекта культурного наследия, включенного в единый государственный реестр объектов культурного наследия (памятников истории и культуры) народов Российской Федерации, поддержание территории объекта культурного наследия в благоустроенном состоянии;

- ведение мониторинга состояния объекта культурного наследия и территории объекта культурного наследия;

- проведение археологических работ.

На территории объекта культурного наследия запрещается:

- строительство объектов капитального строительства и увеличение объемно-пространственных характеристик существующих на территории памятника объектов капитального строительства;

- проведение земляных, строительных, мелиоративных работ и иных работ, за исключением работ по сохранению объекта культурного наследия или его отдельных элементов, сохранению историко-градостроительной или природной среды объекта культурного наследия;

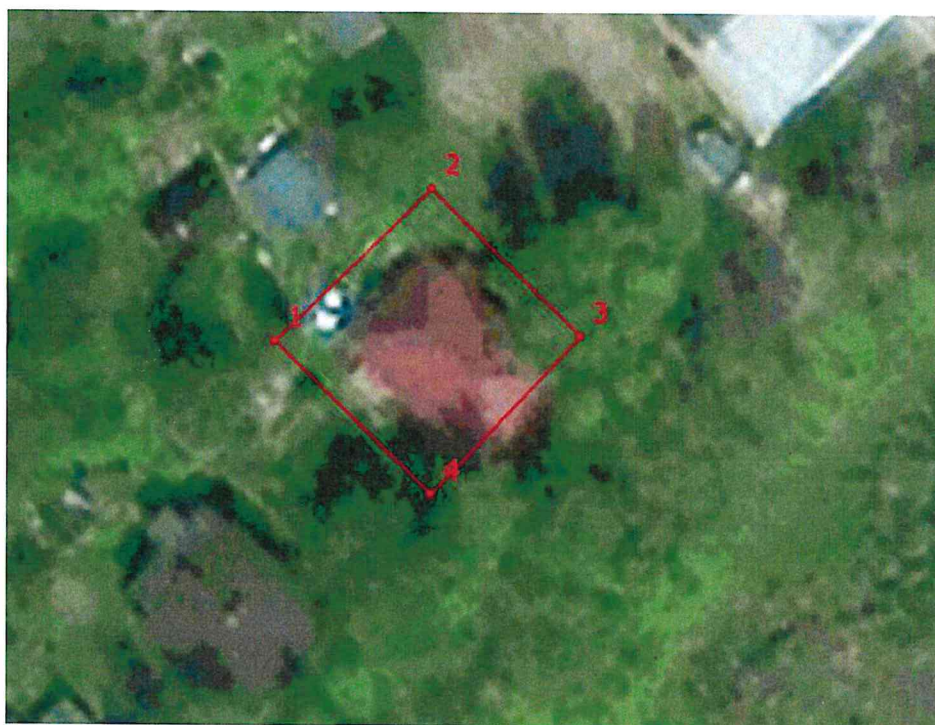
- установка рекламных конструкций, распространение наружной рекламы;

- осуществление любых видов деятельности, ухудшающих экологические условия и гидрологический режим на территории объекта культурного наследия, создающих вибрационные нагрузки динамическим воздействием на грунты в зоне их взаимодействия с объектом культурного наследия.

УТВЕРЖДЕНЫ  
приказом департамента  
охраны объектов  
культурного наследия  
Ярославской области  
от 10.02.2023 № 11

**ГРАНИЦЫ ТЕРРИТОРИИ**  
**выявленного объекта культурного наследия «Дом Дегтярева», вторая**  
**половина XIX в. (Ярославская область, г. Тутаев, ул. 2-я Овражная,**  
**д. 27)**

1. Схема границ территории объекта культурного наследия.



2. Координаты характерных (поворотных) точек границ территории объекта культурного наследия.

| Номер<br>характерной<br>(поворотной) точки | Координаты характерных (поворотных) точек<br>(система координат МСК-76) |            |
|--|---|------------|
|  | X   | Y          |
| 1  | 2   | 3          |
| 1  | 404299.70   | 1308592.05 |
| 2  | 404312.06   | 1308604.80 |
| 3  | 404300.18   | 1308616.87 |
| 4  | 404287.33   | 1308604.70 |
| 1  | 404299.70   | 1308592.05 |



### 3. Режим использования территории объекта культурного наследия.

На территории объекта культурного наследия разрешается:

- проведение работ по сохранению объекта культурного наследия (меры, направленные на обеспечение физической сохранности и сохранение историко-культурной ценности объекта культурного наследия, предусматривающие консервацию, ремонт, реставрацию, приспособление объекта культурного наследия для современного использования и включающие в себя научно-исследовательские, изыскательские, проектные и производственные работы, научное руководство проведением работ по сохранению объекта культурного наследия, технический и авторский надзор за проведением таких работ);

- реконструкция, ремонт существующих дорог, инженерных коммуникаций, благоустройство, озеленение, установка малых архитектурных форм, информационных знаков и указателей, иная хозяйственная деятельность, не противоречащая требованиям обеспечения сохранности объекта культурного наследия и позволяющая обеспечить функционирование объекта культурного наследия в современных условиях, обеспечивающая недопущение ухудшения состояния территории объекта культурного наследия, включенного в единый государственный реестр объектов культурного наследия (памятников истории и культуры) народов Российской Федерации, поддержание территории объекта культурного наследия в благоустроенном состоянии;

- ведение мониторинга состояния объекта культурного наследия и территории объекта культурного наследия;

- проведение археологических работ.

На территории объекта культурного наследия запрещается:

- строительство объектов капитального строительства и увеличение объемно-пространственных характеристик существующих на территории памятника объектов капитального строительства;

- проведение земляных, строительных, мелиоративных работ и иных работ, за исключением работ по сохранению объекта культурного наследия или его отдельных элементов, сохранению историко-градостроительной или природной среды объекта культурного наследия;

- установка рекламных конструкций, распространение наружной рекламы;

- осуществление любых видов деятельности, ухудшающих экологические условия и гидрологический режим на территории объекта культурного наследия, создающих вибрационные нагрузки динамическим воздействием на грунты в зоне их взаимодействия с объектом культурного наследия.

УТВЕРЖДЕНЫ  
приказом департамента  
охраны объектов  
культурного наследия  
Ярославской области  
от 10.02.2023 № 11

**ГРАНИЦЫ ТЕРРИТОРИИ**  
**выявленного объекта культурного наследия «Дом жилой»,**  
**вторая пол. XIX в. (Ярославская область, г. Тутаев, ул. 2-я Овражная,**  
**д. 11)**

1. Схема границ территории объекта культурного наследия.



2. Координаты характерных (поворотных) точек границ территории объекта культурного наследия.

| Номер характерной (поворотной) точки | Координаты характерных (поворотных) точек (система координат МСК-76) |            |
|--------------------------------------|--|------------|
|                                      | X  | Y          |
| 1                                    | 2  | 3          |
| 1                                    | 404104.49  | 1308420.96 |
| 2                                    | 404118.19  | 1308405.80 |
| 3                                    | 404130.36  | 1308416.53 |
| 4                                    | 404116.72  | 1308430.70 |
| 1                                    | 404104.49  | 1308420.96 |



### 3. Режим использования территории объекта культурного наследия.

На территории объекта культурного наследия разрешается:

- проведение работ по сохранению объекта культурного наследия (меры, направленные на обеспечение физической сохранности и сохранение историко-культурной ценности объекта культурного наследия, предусматривающие консервацию, ремонт, реставрацию, приспособление объекта культурного наследия для современного использования и включающие в себя научно-исследовательские, изыскательские, проектные и производственные работы, научное руководство проведением работ по сохранению объекта культурного наследия, технический и авторский надзор за проведением таких работ);

- реконструкция, ремонт существующих дорог, инженерных коммуникаций, благоустройство, озеленение, установка малых архитектурных форм, информационных знаков и указателей, иная хозяйственная деятельность, не противоречащая требованиям обеспечения сохранности объекта культурного наследия и позволяющая обеспечить функционирование объекта культурного наследия в современных условиях, обеспечивающая недопущение ухудшения состояния территории объекта культурного наследия, включенного в единый государственный реестр объектов культурного наследия (памятников истории и культуры) народов Российской Федерации, поддержание территории объекта культурного наследия в благоустроенном состоянии;

- ведение мониторинга состояния объекта культурного наследия и территории объекта культурного наследия;

- проведение археологических работ.

На территории объекта культурного наследия запрещается:

- строительство объектов капитального строительства и увеличение объемно-пространственных характеристик существующих на территории памятника объектов капитального строительства;

- проведение земляных, строительных, мелиоративных работ и иных работ, за исключением работ по сохранению объекта культурного наследия или его отдельных элементов, сохранению историко-градостроительной или природной среды объекта культурного наследия;

- установка рекламных конструкций, распространение наружной рекламы;

- осуществление любых видов деятельности, ухудшающих экологические условия и гидрологический режим на территории объекта культурного наследия, создающих вибрационные нагрузки динамическим воздействием на грунты в зоне их взаимодействия с объектом культурного наследия.

УТВЕРЖДЕНЫ  
приказом департамента  
охраны объектов  
культурного наследия  
Ярославской области  
от 10.02.2023 № 11

**ГРАНИЦЫ ТЕРРИТОРИИ**  
**выявленного объекта культурного наследия «Дом жилой городской»,**  
**1897 г. (Ярославская область, г. Тутаев, Волжская наб., д. 136)**

1. Схема границ территории объекта культурного наследия.



2. Координаты характерных (поворотных) точек границ территории объекта культурного наследия.

| Номер<br>характерной<br>(поворотной) точки | Координаты характерных (поворотных) точек<br>(система координат МСК-76) |            |
|--|---|------------|
|  | X   | Y          |
| 1  | 2   | 3          |
| 1  | 403469.85   | 1307784.32 |
| 2  | 403473.05   | 1307786.62 |
| 3  | 403474.32   | 1307784.86 |
| 4  | 403496.33   | 1307801.01 |
| 5  | 403473.87   | 1307833.11 |
| 6  | 403445.57   | 1307814.64 |
| 1  | 403469.85   | 1307784.32 |



### 3. Режим использования территории объекта культурного наследия.

На территории объекта культурного наследия разрешается:

- проведение работ по сохранению объекта культурного наследия (меры, направленные на обеспечение физической сохранности и сохранение историко-культурной ценности объекта культурного наследия, предусматривающие консервацию, ремонт, реставрацию, приспособление объекта культурного наследия для современного использования и включающие в себя научно-исследовательские, изыскательские, проектные и производственные работы, научное руководство проведением работ по сохранению объекта культурного наследия, технический и авторский надзор за проведением таких работ);

- реконструкция, ремонт существующих дорог, инженерных коммуникаций, благоустройство, озеленение, установка малых архитектурных форм, информационных знаков и указателей, иная хозяйственная деятельность, не противоречащая требованиям обеспечения сохранности объекта культурного наследия и позволяющая обеспечить функционирование объекта культурного наследия в современных условиях, обеспечивающая недопущение ухудшения состояния территории объекта культурного наследия, включенного в единый государственный реестр объектов культурного наследия (памятников истории и культуры) народов Российской Федерации, поддержание территории объекта культурного наследия в благоустроенном состоянии;

- ведение мониторинга состояния объекта культурного наследия и территории объекта культурного наследия;

- проведение археологических работ.

На территории объекта культурного наследия запрещается:

- строительство объектов капитального строительства и увеличение объемно-пространственных характеристик существующих на территории памятника объектов капитального строительства;

- проведение земляных, строительных, мелиоративных работ и иных работ, за исключением работ по сохранению объекта культурного наследия или его отдельных элементов, сохранению историко-градостроительной или природной среды объекта культурного наследия;

- установка рекламных конструкций, распространение наружной рекламы;

- осуществление любых видов деятельности, ухудшающих экологические условия и гидрологический режим на территории объекта культурного наследия, создающих вибрационные нагрузки динамическим воздействием на грунты в зоне их взаимодействия с объектом культурного наследия.

УТВЕРЖДЕНЫ  
приказом департамента  
охраны объектов  
культурного наследия  
Ярославской области  
от 10.02.2023 № 11

**ГРАНИЦЫ ТЕРРИТОРИИ**  
**выявленного объекта культурного наследия «Дом Крюковых»,**  
**первая половина XIX в. (Ярославская область, г. Тутаев,**  
**ул. Ф.И. Толбухина, д. 92)**

1. Схема границ территории объекта культурного наследия.



2. Координаты характерных (поворотных) точек границ территории объекта культурного наследия.

| Номер<br>характерной<br>(поворотной) точки | Координаты характерных (поворотных) точек<br>(система координат МСК-76) |            |
|--|---|------------|
|  | X   | Y          |
| 1  | 2   | 3          |
| 1  | 404411.40   | 1308975.66 |
| 2  | 404429.38   | 1308989.02 |
| 3  | 404418.18   | 1309004.82 |
| 4  | 404411.38   | 1308999.86 |
| 5  | 404410.93   | 1309000.49 |
| 6  | 404399.27   | 1308990.98 |
| 1  | 404411.40   | 1308975.66 |



### 3. Режим использования территории объекта культурного наследия.

На территории объекта культурного наследия разрешается:

- проведение работ по сохранению объекта культурного наследия (меры, направленные на обеспечение физической сохранности и сохранение историко-культурной ценности объекта культурного наследия, предусматривающие консервацию, ремонт, реставрацию, приспособление объекта культурного наследия для современного использования и включающие в себя научно-исследовательские, изыскательские, проектные и производственные работы, научное руководство проведением работ по сохранению объекта культурного наследия, технический и авторский надзор за проведением таких работ);

- реконструкция, ремонт существующих дорог, инженерных коммуникаций, благоустройство, озеленение, установка малых архитектурных форм, информационных знаков и указателей, иная хозяйственная деятельность, не противоречащая требованиям обеспечения сохранности объекта культурного наследия и позволяющая обеспечить функционирование объекта культурного наследия в современных условиях, обеспечивающая недопущение ухудшения состояния территории объекта культурного наследия, включенного в единый государственный реестр объектов культурного наследия (памятников истории и культуры) народов Российской Федерации, поддержание территории объекта культурного наследия в благоустроенном состоянии;

- ведение мониторинга состояния объекта культурного наследия и территории объекта культурного наследия;

- проведение археологических работ.

На территории объекта культурного наследия запрещается:

- строительство объектов капитального строительства и увеличение объемно-пространственных характеристик существующих на территории памятника объектов капитального строительства;

- проведение земляных, строительных, мелиоративных работ и иных работ, за исключением работ по сохранению объекта культурного наследия или его отдельных элементов, сохранению историко-градостроительной или природной среды объекта культурного наследия;

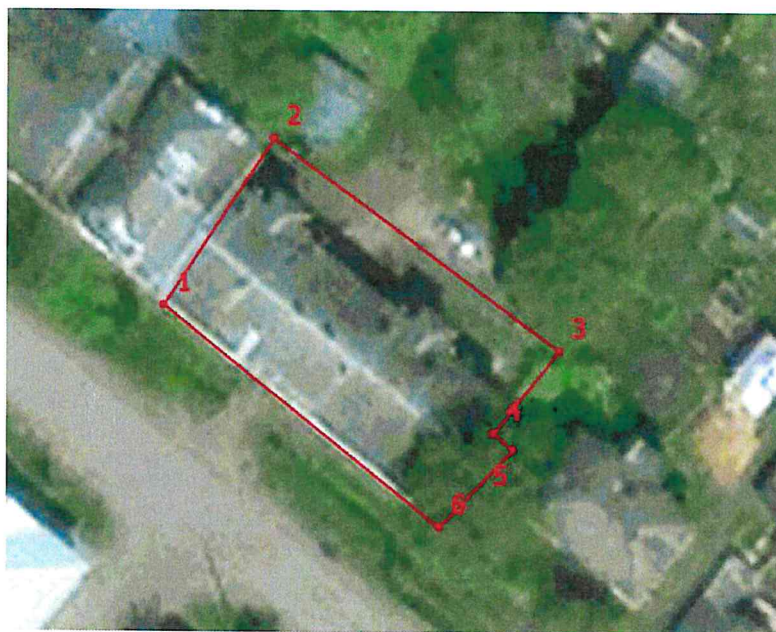
- установка рекламных конструкций, распространение наружной рекламы;

- осуществление любых видов деятельности, ухудшающих экологические условия и гидрологический режим на территории объекта культурного наследия, создающих вибрационные нагрузки динамическим воздействием на грунты в зоне их взаимодействия с объектом культурного наследия.

УТВЕРЖДЕНЫ  
приказом департамента  
охраны объектов  
культурного наследия  
Ярославской области  
от 10.02.2023 № 11

**ГРАНИЦЫ ТЕРРИТОРИИ**  
**выявленного объекта культурного наследия «Дом многоквартирный**  
**доходный», вторая половина XIX в. (Ярославская область, г. Тутаев,**  
**ул. Ленина, д. 70)**

1. Схема границ территории объекта культурного наследия.



2. Координаты характерных (поворотных) точек границ территории объекта культурного наследия.

| Номер<br>характерной<br>(поворотной) точки | Координаты характерных (поворотных) точек<br>(система координат МСК-76) |            |
|--|---|------------|
|  | X   | Y          |
| 1  | 2   | 3          |
| 1  | 404091.50   | 1309078.62 |
| 2  | 404107.93   | 1309089.52 |
| 3  | 404087.18   | 1309117.89 |
| 4  | 404078.98   | 1309111.39 |
| 5  | 404077.34   | 1309113.26 |
| 6  | 404069.61   | 1309105.91 |
| 1  | 404091.50   | 1309078.62 |



### 3. Режим использования территории объекта культурного наследия.

На территории объекта культурного наследия разрешается:

- проведение работ по сохранению объекта культурного наследия (меры, направленные на обеспечение физической сохранности и сохранение историко-культурной ценности объекта культурного наследия, предусматривающие консервацию, ремонт, реставрацию, приспособление объекта культурного наследия для современного использования и включающие в себя научно-исследовательские, изыскательские, проектные и производственные работы, научное руководство проведением работ по сохранению объекта культурного наследия, технический и авторский надзор за проведением таких работ);

- реконструкция, ремонт существующих дорог, инженерных коммуникаций, благоустройство, озеленение, установка малых архитектурных форм, информационных знаков и указателей, иная хозяйственная деятельность, не противоречащая требованиям обеспечения сохранности объекта культурного наследия и позволяющая обеспечить функционирование объекта культурного наследия в современных условиях, обеспечивающая недопущение ухудшения состояния территории объекта культурного наследия, включенного в единый государственный реестр объектов культурного наследия (памятников истории и культуры) народов Российской Федерации, поддержание территории объекта культурного наследия в благоустроенном состоянии;

- ведение мониторинга состояния объекта культурного наследия и территории объекта культурного наследия;

- проведение археологических работ.

На территории объекта культурного наследия запрещается:

- строительство объектов капитального строительства и увеличение объемно-пространственных характеристик существующих на территории памятника объектов капитального строительства;

- проведение земляных, строительных, мелиоративных работ и иных работ, за исключением работ по сохранению объекта культурного наследия или его отдельных элементов, сохранению историко-градостроительной или природной среды объекта культурного наследия;

- установка рекламных конструкций, распространение наружной рекламы;

- осуществление любых видов деятельности, ухудшающих экологические условия и гидрологический режим на территории объекта культурного наследия, создающих вибрационные нагрузки динамическим воздействием на грунты в зоне их взаимодействия с объектом культурного наследия.

УТВЕРЖДЕНЫ  
приказом департамента  
охраны объектов  
культурного наследия  
Ярославской области  
от 10.02.2023 № 11

**ГРАНИЦЫ ТЕРРИТОРИИ**  
**выявленного объекта культурного наследия «Дом Николаевых»,**  
**конец XIX в. – начало XX в. (Ярославская область, г. Тутаев, ул.**  
**Романовская, д. 32)**

1. Схема границ территории объекта культурного наследия.



2. Координаты характерных (поворотных) точек границ территории объекта культурного наследия.

| Номер<br>характерной<br>(поворотной) точки | Координаты характерных (поворотных) точек<br>(система координат МСК-76) |            |
|--|---|------------|
|  | X   | Y          |
| 1  | 2   | 3          |
| 1  | 402631.57   | 1308265.17 |
| 2  | 402651.17   | 1308278.08 |
| 3  | 402639.68   | 1308294.80 |
| 4  | 402620.20   | 1308281.62 |
| 1  | 402631.57   | 1308265.17 |



### 3. Режим использования территории объекта культурного наследия.

На территории объекта культурного наследия разрешается:

- проведение работ по сохранению объекта культурного наследия (меры, направленные на обеспечение физической сохранности и сохранение историко-культурной ценности объекта культурного наследия, предусматривающие консервацию, ремонт, реставрацию, приспособление объекта культурного наследия для современного использования и включающие в себя научно-исследовательские, изыскательские, проектные и производственные работы, научное руководство проведением работ по сохранению объекта культурного наследия, технический и авторский надзор за проведением таких работ);

- реконструкция, ремонт существующих дорог, инженерных коммуникаций, благоустройство, озеленение, установка малых архитектурных форм, информационных знаков и указателей, иная хозяйственная деятельность, не противоречащая требованиям обеспечения сохранности объекта культурного наследия и позволяющая обеспечить функционирование объекта культурного наследия в современных условиях, обеспечивающая недопущение ухудшения состояния территории объекта культурного наследия, включенного в единый государственный реестр объектов культурного наследия (памятников истории и культуры) народов Российской Федерации, поддержание территории объекта культурного наследия в благоустроенном состоянии;

- ведение мониторинга состояния объекта культурного наследия и территории объекта культурного наследия;

- проведение археологических работ.

На территории объекта культурного наследия запрещается:

- строительство объектов капитального строительства и увеличение объемно-пространственных характеристик существующих на территории памятника объектов капитального строительства;

- проведение земляных, строительных, мелиоративных работ и иных работ, за исключением работ по сохранению объекта культурного наследия или его отдельных элементов, сохранению историко-градостроительной или природной среды объекта культурного наследия;

- установка рекламных конструкций, распространение наружной рекламы;

- осуществление любых видов деятельности, ухудшающих экологические условия и гидрологический режим на территории объекта культурного наследия, создающих вибрационные нагрузки динамическим воздействием на грунты в зоне их взаимодействия с объектом культурного наследия.

УТВЕРЖДЕНЫ  
приказом департамента  
охраны объектов  
культурного наследия  
Ярославской области  
от 10.02.2023 № 11

**ГРАНИЦЫ ТЕРРИТОРИИ**  
**выявленного объекта культурного наследия «Дом Соколова», первая**  
**половина XIX в., начало XX в. (Ярославская область, г. Тутаев,**  
**ул. Ленина, д. 72)**

1. Схема границ территории объекта культурного наследия.



2. Координаты характерных (поворотных) точек границ территории объекта культурного наследия.

| Номер<br>характерной<br>(поворотной) точки | Координаты характерных (поворотных) точек<br>(система координат МСК-76) |            |
|--|---|------------|
|  | X   | Y          |
| 1  | 2   | 3          |
| 1  | 404136.70   | 1309069.87 |
| 2  | 404117.99   | 1309096.20 |
| 3  | 404091.50   | 1309078.62 |
| 4  | 404111.79   | 1309053.30 |
| 1  | 404136.70   | 1309069.87 |



### 3. Режим использования территории объекта культурного наследия.

На территории объекта культурного наследия разрешается:

- проведение работ по сохранению объекта культурного наследия (меры, направленные на обеспечение физической сохранности и сохранение историко-культурной ценности объекта культурного наследия, предусматривающие консервацию, ремонт, реставрацию, приспособление объекта культурного наследия для современного использования и включающие в себя научно-исследовательские, изыскательские, проектные и производственные работы, научное руководство проведением работ по сохранению объекта культурного наследия, технический и авторский надзор за проведением таких работ);

- реконструкция, ремонт существующих дорог, инженерных коммуникаций, благоустройство, озеленение, установка малых архитектурных форм, информационных знаков и указателей, иная хозяйственная деятельность, не противоречащая требованиям обеспечения сохранности объекта культурного наследия и позволяющая обеспечить функционирование объекта культурного наследия в современных условиях, обеспечивающая недопущение ухудшения состояния территории объекта культурного наследия, включенного в единый государственный реестр объектов культурного наследия (памятников истории и культуры) народов Российской Федерации, поддержание территории объекта культурного наследия в благоустроенном состоянии;

- ведение мониторинга состояния объекта культурного наследия и территории объекта культурного наследия;

- проведение археологических работ.

На территории объекта культурного наследия запрещается:

- строительство объектов капитального строительства и увеличение объемно-пространственных характеристик существующих на территории памятника объектов капитального строительства;

- проведение земляных, строительных, мелиоративных работ и иных работ, за исключением работ по сохранению объекта культурного наследия или его отдельных элементов, сохранению историко-градостроительной или природной среды объекта культурного наследия;

- установка рекламных конструкций, распространение наружной рекламы;

- осуществление любых видов деятельности, ухудшающих экологические условия и гидрологический режим на территории объекта культурного наследия, создающих вибрационные нагрузки динамическим воздействием на грунты в зоне их взаимодействия с объектом культурного наследия.

УТВЕРЖДЕНЫ  
приказом департамента  
охраны объектов  
культурного наследия  
Ярославской области  
от 10.02.2023 № 11

**ГРАНИЦЫ ТЕРРИТОРИИ**  
**выявленного объекта культурного наследия «Дом церковного причта»,**  
**1913 г. (Ярославская область, г. Тутаев, ул. Ярославская, д. 55)**

1. Схема границ территории объекта культурного наследия.



2. Координаты характерных (поворотных) точек границ территории объекта культурного наследия.

| Номер<br>характерной<br>(поворотной) точки | Координаты характерных (поворотных) точек<br>(система координат МСК-76) |            |
|--|---|------------|
|  | X   | Y          |
| 1  | 2   | 3          |
| 1  | 402971.48   | 1308108.21 |
| 2  | 402984.68   | 1308116.39 |
| 3  | 402978.49   | 1308126.88 |
| 4  | 402965.17   | 1308118.45 |
| 1  | 402971.48   | 1308108.21 |



### 3. Режим использования территории объекта культурного наследия.

На территории объекта культурного наследия разрешается:

- проведение работ по сохранению объекта культурного наследия (меры, направленные на обеспечение физической сохранности и сохранение историко-культурной ценности объекта культурного наследия, предусматривающие консервацию, ремонт, реставрацию, приспособление объекта культурного наследия для современного использования и включающие в себя научно-исследовательские, изыскательские, проектные и производственные работы, научное руководство проведением работ по сохранению объекта культурного наследия, технический и авторский надзор за проведением таких работ);

- реконструкция, ремонт существующих дорог, инженерных коммуникаций, благоустройство, озеленение, установка малых архитектурных форм, информационных знаков и указателей, иная хозяйственная деятельность, не противоречащая требованиям обеспечения сохранности объекта культурного наследия и позволяющая обеспечить функционирование объекта культурного наследия в современных условиях, обеспечивающая недопущение ухудшения состояния территории объекта культурного наследия, включенного в единый государственный реестр объектов культурного наследия (памятников истории и культуры) народов Российской Федерации, поддержание территории объекта культурного наследия в благоустроенном состоянии;

- ведение мониторинга состояния объекта культурного наследия и территории объекта культурного наследия;

- проведение археологических работ.

На территории объекта культурного наследия запрещается:

- строительство объектов капитального строительства и увеличение объемно-пространственных характеристик существующих на территории памятника объектов капитального строительства;

- проведение земляных, строительных, мелиоративных работ и иных работ, за исключением работ по сохранению объекта культурного наследия или его отдельных элементов, сохранению историко-градостроительной или природной среды объекта культурного наследия;

- установка рекламных конструкций, распространение наружной рекламы;

- осуществление любых видов деятельности, ухудшающих экологические условия и гидрологический режим на территории объекта культурного наследия, создающих вибрационные нагрузки динамическим воздействием на грунты в зоне их взаимодействия с объектом культурного наследия.

УТВЕРЖДЕНЫ  
приказом департамента  
охраны объектов  
культурного наследия  
Ярославской области  
от 10.02.2023 № 11

**ГРАНИЦЫ ТЕРРИТОРИИ**  
**выявленного объекта культурного наследия «Особняк», середина XIX в.**  
**(Ярославская область, г. Тутаев, ул. Казанская, д. 3)**

1. Схема границ территории объекта культурного наследия.



2. Координаты характерных (поворотных) точек границ территории объекта культурного наследия.

| Номер характерной (поворотной) точки | Координаты характерных (поворотных) точек (система координат МСК-76) |            |
|--------------------------------------|--|------------|
|                                      | X  | Y          |
| 1                                    | 2  | 3          |
| 1                                    | 403811.95  | 1308629.91 |
| 2                                    | 403822.83  | 1308615.33 |
| 3                                    | 403838.26  | 1308626.83 |
| 4                                    | 403827.89  | 1308640.92 |
| 1                                    | 403811.95  | 1308629.91 |



### 3. Режим использования территории объекта культурного наследия.

На территории объекта культурного наследия разрешается:

- проведение работ по сохранению объекта культурного наследия (меры, направленные на обеспечение физической сохранности и сохранение историко-культурной ценности объекта культурного наследия, предусматривающие консервацию, ремонт, реставрацию, приспособление объекта культурного наследия для современного использования и включающие в себя научно-исследовательские, изыскательские, проектные и производственные работы, научное руководство проведением работ по сохранению объекта культурного наследия, технический и авторский надзор за проведением таких работ);

- реконструкция, ремонт существующих дорог, инженерных коммуникаций, благоустройство, озеленение, установка малых архитектурных форм, информационных знаков и указателей, иная хозяйственная деятельность, не противоречащая требованиям обеспечения сохранности объекта культурного наследия и позволяющая обеспечить функционирование объекта культурного наследия в современных условиях, обеспечивающая недопущение ухудшения состояния территории объекта культурного наследия, включенного в единый государственный реестр объектов культурного наследия (памятников истории и культуры) народов Российской Федерации, поддержание территории объекта культурного наследия в благоустроенном состоянии;

- ведение мониторинга состояния объекта культурного наследия и территории объекта культурного наследия;

- проведение археологических работ.

На территории объекта культурного наследия запрещается:

- строительство объектов капитального строительства и увеличение объемно-пространственных характеристик существующих на территории памятника объектов капитального строительства;

- проведение земляных, строительных, мелиоративных работ и иных работ, за исключением работ по сохранению объекта культурного наследия или его отдельных элементов, сохранению историко-градостроительной или природной среды объекта культурного наследия;

- установка рекламных конструкций, распространение наружной рекламы;

- осуществление любых видов деятельности, ухудшающих экологические условия и гидрологический режим на территории объекта культурного наследия, создающих вибрационные нагрузки динамическим воздействием на грунты в зоне их взаимодействия с объектом культурного наследия.

УТВЕРЖДЕНЫ  
приказом департамента  
охраны объектов  
культурного наследия  
Ярославской области  
от 10.02.2023 № 11

**ГРАНИЦЫ ТЕРРИТОРИИ**  
**выявленного объекта культурного наследия «Дом ветеринарного**  
**врача», первая половина XIX в. (Ярославская область, г. Тутаев,**  
**ул. Ушакова, д. 92)**

1. Схема границ территории объекта культурного наследия.



2. Координаты характерных (поворотных) точек границ территории объекта культурного наследия.

| Номер<br>характерной<br>(поворотной) точки | Координаты характерных (поворотных) точек<br>(система координат МСК-76) |            |
|--|---|------------|
|  | X   | Y          |
| 1  | 2   | 3          |
| 1  | 404114.62   | 1308709.67 |
| 2  | 404122.83   | 1308716.48 |
| 3  | 404124.03   | 1308715.37 |
| 4  | 404129.36   | 1308720.38 |
| 5  | 404118.87   | 1308733.46 |
| 6  | 404104.60   | 1308722.24 |



| 1 | 2         | 3          |
|---|-----------|------------|
| 1 | 404114.62 | 1308709.67 |

### 3. Режим использования территории объекта культурного наследия.

На территории объекта культурного наследия разрешается:

- проведение работ по сохранению объекта культурного наследия (меры, направленные на обеспечение физической сохранности и сохранение историко-культурной ценности объекта культурного наследия, предусматривающие консервацию, ремонт, реставрацию, приспособление объекта культурного наследия для современного использования и включающие в себя научно-исследовательские, изыскательские, проектные и производственные работы, научное руководство проведением работ по сохранению объекта культурного наследия, технический и авторский надзор за проведением таких работ);

- реконструкция, ремонт существующих дорог, инженерных коммуникаций, благоустройство, озеленение, установка малых архитектурных форм, информационных знаков и указателей, иная хозяйственная деятельность, не противоречащая требованиям обеспечения сохранности объекта культурного наследия и позволяющая обеспечить функционирование объекта культурного наследия в современных условиях, обеспечивающая недопущение ухудшения состояния территории объекта культурного наследия, включенного в единый государственный реестр объектов культурного наследия (памятников истории и культуры) народов Российской Федерации, поддержание территории объекта культурного наследия в благоустроенном состоянии;

- ведение мониторинга состояния объекта культурного наследия и территории объекта культурного наследия;

- проведение археологических работ.

На территории объекта культурного наследия запрещается:

- строительство объектов капитального строительства и увеличение объемно-пространственных характеристик существующих на территории памятника объектов капитального строительства;

- проведение земляных, строительных, мелиоративных работ и иных работ, за исключением работ по сохранению объекта культурного наследия или его отдельных элементов, сохранению историко-градостроительной или природной среды объекта культурного наследия;

- установка рекламных конструкций, распространение наружной рекламы;

- осуществление любых видов деятельности, ухудшающих экологические условия и гидрологический режим на территории объекта культурного наследия, создающих вибрационные нагрузки динамическим воздействием на грунты в зоне их взаимодействия с объектом культурного наследия.

УТВЕРЖДЕНЫ  
приказом департамента  
охраны объектов  
культурного наследия  
Ярославской области  
от 10.02.2023 № 11

**ГРАНИЦЫ ТЕРРИТОРИИ**  
**выявленного объекта культурного наследия «Особняк», начало XX в.**  
**(Ярославская область, г. Тутаев, ул. Казанская, д. 37)**

1. Схема границ территории объекта культурного наследия.



2. Координаты характерных (поворотных) точек границ территории объекта культурного наследия.

| Номер<br>характерной<br>(поворотной) точки | Координаты характерных (поворотных) точек<br>(система координат МСК-76) |            |
|--|---|------------|
|  | X   | Y          |
| 1  | 2   | 3          |
| 1  | 404237.49   | 1309008.70 |
| 2  | 404251.79   | 1308990.66 |
| 3  | 404272.30   | 1309007.01 |
| 4  | 404258.30   | 1309024.76 |
| 1  | 404237.49   | 1309008.70 |

3. Режим использования территории объекта культурного наследия.  
На территории объекта культурного наследия разрешается:



- проведение работ по сохранению объекта культурного наследия (меры, направленные на обеспечение физической сохранности и сохранение историко-культурной ценности объекта культурного наследия, предусматривающие консервацию, ремонт, реставрацию, приспособление объекта культурного наследия для современного использования и включающие в себя научно-исследовательские, изыскательские, проектные и производственные работы, научное руководство проведением работ по сохранению объекта культурного наследия, технический и авторский надзор за проведением таких работ);

- реконструкция, ремонт существующих дорог, инженерных коммуникаций, благоустройство, озеленение, установка малых архитектурных форм, информационных знаков и указателей, иная хозяйственная деятельность, не противоречащая требованиям обеспечения сохранности объекта культурного наследия и позволяющая обеспечить функционирование объекта культурного наследия в современных условиях, обеспечивающая недопущение ухудшения состояния территории объекта культурного наследия, включенного в единый государственный реестр объектов культурного наследия (памятников истории и культуры) народов Российской Федерации, поддержание территории объекта культурного наследия в благоустроенном состоянии;

- ведение мониторинга состояния объекта культурного наследия и территории объекта культурного наследия;

- проведение археологических работ.

На территории объекта культурного наследия запрещается:

- строительство объектов капитального строительства и увеличение объемно-пространственных характеристик существующих на территории памятника объектов капитального строительства;

- проведение земляных, строительных, мелиоративных работ и иных работ, за исключением работ по сохранению объекта культурного наследия или его отдельных элементов, сохранению историко-градостроительной или природной среды объекта культурного наследия;

- установка рекламных конструкций, распространение наружной рекламы;

- осуществление любых видов деятельности, ухудшающих экологические условия и гидрологический режим на территории объекта культурного наследия, создающих вибрационные нагрузки динамическим воздействием на грунты в зоне их взаимодействия с объектом культурного наследия.

УТВЕРЖДЕНЫ  
приказом департамента  
охраны объектов  
культурного наследия  
Ярославской области  
от 10.02.2023 № 11

**ГРАНИЦЫ ТЕРРИТОРИИ**  
**выявленного объекта культурного наследия «Особняк», первая**  
**половина XIX в. (Ярославская область, г. Тутаев, ул. Ушакова, д. 26)**

1. Схема границ территории объекта культурного наследия.



2. Координаты характерных (поворотных) точек границ территории объекта культурного наследия.

| Номер характерной (поворотной) точки | Координаты характерных (поворотных) точек (система координат МСК-76) |            |
|--------------------------------------|--|------------|
|                                      | X  | Y          |
| 1                                    | 2  | 3          |
| 1                                    | 403421.57  | 1309554.37 |
| 2                                    | 403433.33  | 1309564.18 |
| 3                                    | 403421.75  | 1309577.95 |
| 4                                    | 403410.14  | 1309568.21 |
| 1                                    | 403421.57  | 1309554.37 |

3. Режим использования территории объекта культурного наследия.  
На территории объекта культурного наследия разрешается:



- проведение работ по сохранению объекта культурного наследия (меры, направленные на обеспечение физической сохранности и сохранение историко-культурной ценности объекта культурного наследия, предусматривающие консервацию, ремонт, реставрацию, приспособление объекта культурного наследия для современного использования и включающие в себя научно-исследовательские, изыскательские, проектные и производственные работы, научное руководство проведением работ по сохранению объекта культурного наследия, технический и авторский надзор за проведением таких работ);

- реконструкция, ремонт существующих дорог, инженерных коммуникаций, благоустройство, озеленение, установка малых архитектурных форм, информационных знаков и указателей, иная хозяйственная деятельность, не противоречащая требованиям обеспечения сохранности объекта культурного наследия и позволяющая обеспечить функционирование объекта культурного наследия в современных условиях, обеспечивающая недопущение ухудшения состояния территории объекта культурного наследия, включенного в единый государственный реестр объектов культурного наследия (памятников истории и культуры) народов Российской Федерации, поддержание территории объекта культурного наследия в благоустроенном состоянии;

- ведение мониторинга состояния объекта культурного наследия и территории объекта культурного наследия;

- проведение археологических работ.

На территории объекта культурного наследия запрещается:

- строительство объектов капитального строительства и увеличение объемно-пространственных характеристик существующих на территории памятника объектов капитального строительства;

- проведение земляных, строительных, мелиоративных работ и иных работ, за исключением работ по сохранению объекта культурного наследия или его отдельных элементов, сохранению историко-градостроительной или природной среды объекта культурного наследия;

- установка рекламных конструкций, распространение наружной рекламы;

- осуществление любых видов деятельности, ухудшающих экологические условия и гидрологический режим на территории объекта культурного наследия, создающих вибрационные нагрузки динамическим воздействием на грунты в зоне их взаимодействия с объектом культурного наследия.

УТВЕРЖДЕНЫ  
приказом департамента  
охраны объектов  
культурного наследия  
Ярославской области  
от 10.08.2023 № 11

**ГРАНИЦЫ ТЕРРИТОРИИ**  
**выявленного объекта культурного наследия «Особняк городской»,**  
**вторая четверть XIX в. (Ярославская область, г. Тутаев,**  
**ул. Ф.И. Толбухина, д. 48)**

1. Схема границ территории объекта культурного наследия.



2. Координаты характерных (поворотных) точек границ территории объекта культурного наследия.

| Номер<br>характерной<br>(поворотной) точки | Координаты характерных (поворотных) точек<br>(система координат МСК-76) |            |
|--|---|------------|
|  | X   | Y          |
| 1  | 2   | 3          |
| 1  | 404031.45   | 1309443.18 |
| 2  | 404062.25   | 1309468.07 |
| 3  | 404046.28   | 1309487.93 |
| 4  | 404014.65   | 1309463.69 |
| 1  | 404031.45   | 1309443.18 |



### 3. Режим использования территории объекта культурного наследия.

На территории объекта культурного наследия разрешается:

- проведение работ по сохранению объекта культурного наследия (меры, направленные на обеспечение физической сохранности и сохранение историко-культурной ценности объекта культурного наследия, предусматривающие консервацию, ремонт, реставрацию, приспособление объекта культурного наследия для современного использования и включающие в себя научно-исследовательские, изыскательские, проектные и производственные работы, научное руководство проведением работ по сохранению объекта культурного наследия, технический и авторский надзор за проведением таких работ);

- реконструкция, ремонт существующих дорог, инженерных коммуникаций, благоустройство, озеленение, установка малых архитектурных форм, информационных знаков и указателей, иная хозяйственная деятельность, не противоречащая требованиям обеспечения сохранности объекта культурного наследия и позволяющая обеспечить функционирование объекта культурного наследия в современных условиях, обеспечивающая недопущение ухудшения состояния территории объекта культурного наследия, включенного в единый государственный реестр объектов культурного наследия (памятников истории и культуры) народов Российской Федерации, поддержание территории объекта культурного наследия в благоустроенном состоянии;

- ведение мониторинга состояния объекта культурного наследия и территории объекта культурного наследия;

- проведение археологических работ.

На территории объекта культурного наследия запрещается:

- строительство объектов капитального строительства и увеличение объемно-пространственных характеристик существующих на территории памятника объектов капитального строительства;

- проведение земляных, строительных, мелиоративных работ и иных работ, за исключением работ по сохранению объекта культурного наследия или его отдельных элементов, сохранению историко-градостроительной или природной среды объекта культурного наследия;

- установка рекламных конструкций, распространение наружной рекламы;

- осуществление любых видов деятельности, ухудшающих экологические условия и гидрологический режим на территории объекта культурного наследия, создающих вибрационные нагрузки динамическим воздействием на грунты в зоне их взаимодействия с объектом культурного наследия.

УТВЕРЖДЕНЫ  
приказом департамента  
охраны объектов  
культурного наследия  
Ярославской области  
от 10.02.2023 № 11

**ГРАНИЦЫ ТЕРРИТОРИИ**  
**выявленного объекта культурного наследия «Особняк городской»,**  
**начало XX в. (Ярославская область, г. Тутаев, ул. Ф.И. Толбухина, д. 42)**

1. Схема границ территории объекта культурного наследия.



2. Координаты характерных (поворотных) точек границ территории объекта культурного наследия.

| Номер<br>характерной<br>(поворотной) точки | Координаты характерных (поворотных) точек<br>(система координат МСК-76) |            |
|--|---|------------|
|  | X   | Y          |
| 1  | 2   | 3          |
| 1  | 403962.73   | 1309526.71 |
| 2  | 403979.27   | 1309540.52 |
| 3  | 403965.04   | 1309557.05 |
| 4  | 403948.18   | 1309543.66 |
| 1  | 403962.73   | 1309526.71 |

3. Режим использования территории объекта культурного наследия.  
На территории объекта культурного наследия разрешается:



- проведение работ по сохранению объекта культурного наследия (меры, направленные на обеспечение физической сохранности и сохранение историко-культурной ценности объекта культурного наследия, предусматривающие консервацию, ремонт, реставрацию, приспособление объекта культурного наследия для современного использования и включающие в себя научно-исследовательские, изыскательские, проектные и производственные работы, научное руководство проведением работ по сохранению объекта культурного наследия, технический и авторский надзор за проведением таких работ);

- реконструкция, ремонт существующих дорог, инженерных коммуникаций, благоустройство, озеленение, установка малых архитектурных форм, информационных знаков и указателей, иная хозяйственная деятельность, не противоречащая требованиям обеспечения сохранности объекта культурного наследия и позволяющая обеспечить функционирование объекта культурного наследия в современных условиях, обеспечивающая недопущение ухудшения состояния территории объекта культурного наследия, включенного в единый государственный реестр объектов культурного наследия (памятников истории и культуры) народов Российской Федерации, поддержание территории объекта культурного наследия в благоустроенном состоянии;

- ведение мониторинга состояния объекта культурного наследия и территории объекта культурного наследия;

- проведение археологических работ.

На территории объекта культурного наследия запрещается:

- строительство объектов капитального строительства и увеличение объемно-пространственных характеристик существующих на территории памятника объектов капитального строительства;

- проведение земляных, строительных, мелиоративных работ и иных работ, за исключением работ по сохранению объекта культурного наследия или его отдельных элементов, сохранению историко-градостроительной или природной среды объекта культурного наследия;

- установка рекламных конструкций, распространение наружной рекламы;

- осуществление любых видов деятельности, ухудшающих экологические условия и гидрологический режим на территории объекта культурного наследия, создающих вибрационные нагрузки динамическим воздействием на грунты в зоне их взаимодействия с объектом культурного наследия.

УТВЕРЖДЕНЫ  
приказом департамента  
охраны объектов  
культурного наследия  
Ярославской области  
от 10.02.2023 № 11

**ГРАНИЦЫ ТЕРРИТОРИИ**  
**выявленного объекта культурного наследия «Особняк городской»,**  
**первая половина XIX в. (Ярославская область, г. Тутаев,**  
**ул. Ф.И. Толбухина/ ул. Панина, д. 67/27)**

1. Схема границ территории объекта культурного наследия.



2. Координаты характерных (поворотных) точек границ территории объекта культурного наследия.

| Номер<br>характерной<br>(поворотной) точки | Координаты характерных (поворотных) точек<br>(система координат МСК-76) |            |
|--|---|------------|
|  | X   | Y          |
| 1  | 2   | 3          |
| 1  | 404168.01   | 1309233.79 |
| 2  | 404159.78   | 1309243.87 |
| 3  | 404144.86   | 1309232.32 |
| 4  | 404153.32   | 1309222.24 |
| 1  | 404168.01   | 1309233.79 |

3. Режим использования территории объекта культурного наследия.



На территории объекта культурного наследия разрешается:

- проведение работ по сохранению объекта культурного наследия (меры, направленные на обеспечение физической сохранности и сохранение историко-культурной ценности объекта культурного наследия, предусматривающие консервацию, ремонт, реставрацию, приспособление объекта культурного наследия для современного использования и включающие в себя научно-исследовательские, изыскательские, проектные и производственные работы, научное руководство проведением работ по сохранению объекта культурного наследия, технический и авторский надзор за проведением таких работ);

- реконструкция, ремонт существующих дорог, инженерных коммуникаций, благоустройство, озеленение, установка малых архитектурных форм, информационных знаков и указателей, иная хозяйственная деятельность, не противоречащая требованиям обеспечения сохранности объекта культурного наследия и позволяющая обеспечить функционирование объекта культурного наследия в современных условиях, обеспечивающая недопущение ухудшения состояния территории объекта культурного наследия, включенного в единый государственный реестр объектов культурного наследия (памятников истории и культуры) народов Российской Федерации, поддержание территории объекта культурного наследия в благоустроенном состоянии;

- ведение мониторинга состояния объекта культурного наследия и территории объекта культурного наследия;

- проведение археологических работ.

На территории объекта культурного наследия запрещается:

- строительство объектов капитального строительства и увеличение объемно-пространственных характеристик существующих на территории памятника объектов капитального строительства;

- проведение земляных, строительных, мелиоративных работ и иных работ, за исключением работ по сохранению объекта культурного наследия или его отдельных элементов, сохранению историко-градостроительной или природной среды объекта культурного наследия;

- установка рекламных конструкций, распространение наружной рекламы;

- осуществление любых видов деятельности, ухудшающих экологические условия и гидрологический режим на территории объекта культурного наследия, создающих вибрационные нагрузки динамическим воздействием на грунты в зоне их взаимодействия с объектом культурного наследия.

УТВЕРЖДЕНЫ  
приказом департамента  
охраны объектов  
культурного наследия  
Ярославской области  
от 10.02.2023 № 11

**ГРАНИЦЫ ТЕРРИТОРИИ**  
**выявленного объекта культурного наследия «Особняк городской»,**  
**середина XIX в. (Ярославская область, г. Тутаев, ул. Панина, д. 30)**

1. Схема границ территории объекта культурного наследия.



2. Координаты характерных (поворотных) точек границ территории объекта культурного наследия.

| Номер<br>характерной<br>(поворотной) точки | Координаты характерных (поворотных) точек<br>(система координат МСК-76) |            |
|--|---|------------|
|  | X   | Y          |
| 1  | 2   | 3          |
| 1  | 403984.13   | 1309131.74 |
| 2  | 404005.41   | 1309149.42 |
| 3  | 403990.75   | 1309165.67 |
| 4  | 403969.04   | 1309148.70 |
| 1  | 403984.13   | 1309131.74 |



### 3. Режим использования территории объекта культурного наследия.

На территории объекта культурного наследия разрешается:

- проведение работ по сохранению объекта культурного наследия (меры, направленные на обеспечение физической сохранности и сохранение историко-культурной ценности объекта культурного наследия, предусматривающие консервацию, ремонт, реставрацию, приспособление объекта культурного наследия для современного использования и включающие в себя научно-исследовательские, изыскательские, проектные и производственные работы, научное руководство проведением работ по сохранению объекта культурного наследия, технический и авторский надзор за проведением таких работ);

- реконструкция, ремонт существующих дорог, инженерных коммуникаций, благоустройство, озеленение, установка малых архитектурных форм, информационных знаков и указателей, иная хозяйственная деятельность, не противоречащая требованиям обеспечения сохранности объекта культурного наследия и позволяющая обеспечить функционирование объекта культурного наследия в современных условиях, обеспечивающая недопущение ухудшения состояния территории объекта культурного наследия, включенного в единый государственный реестр объектов культурного наследия (памятников истории и культуры) народов Российской Федерации, поддержание территории объекта культурного наследия в благоустроенном состоянии;

- ведение мониторинга состояния объекта культурного наследия и территории объекта культурного наследия;

- проведение археологических работ.

На территории объекта культурного наследия запрещается:

- строительство объектов капитального строительства и увеличение объемно-пространственных характеристик существующих на территории памятника объектов капитального строительства;

- проведение земляных, строительных, мелиоративных работ и иных работ, за исключением работ по сохранению объекта культурного наследия или его отдельных элементов, сохранению историко-градостроительной или природной среды объекта культурного наследия;

- установка рекламных конструкций, распространение наружной рекламы;

- осуществление любых видов деятельности, ухудшающих экологические условия и гидрологический режим на территории объекта культурного наследия, создающих вибрационные нагрузки динамическим воздействием на грунты в зоне их взаимодействия с объектом культурного наследия.

УТВЕРЖДЕНЫ  
приказом департамента  
охраны объектов  
культурного наследия  
Ярославской области  
от 10.02.2023 № 11

**ГРАНИЦЫ ТЕРРИТОРИИ**  
**выявленного объекта культурного наследия «Особняк городской»,**  
**середина XIX в. (Ярославская область, г. Тутаев, ул. Ленина, д. 56)**

1. Схема границ территории объекта культурного наследия.



2. Координаты характерных (поворотных) точек границ территории объекта культурного наследия.

| Номер характерной (поворотной) точки | Координаты характерных (поворотных) точек (система координат МСК-76) |            |
|--------------------------------------|--|------------|
|                                      | X  | Y          |
| 1                                    | 2  | 3          |
| 1                                    | 403975.43  | 1309243.56 |
| 2                                    | 403960.62  | 1309261.17 |
| 3                                    | 403947.43  | 1309249.75 |
| 4                                    | 403961.55  | 1309232.26 |
| 1                                    | 403975.43  | 1309243.56 |

3. Режим использования территории объекта культурного наследия.  
На территории объекта культурного наследия разрешается:



- проведение работ по сохранению объекта культурного наследия (меры, направленные на обеспечение физической сохранности и сохранение историко-культурной ценности объекта культурного наследия, предусматривающие консервацию, ремонт, реставрацию, приспособление объекта культурного наследия для современного использования и включающие в себя научно-исследовательские, изыскательские, проектные и производственные работы, научное руководство проведением работ по сохранению объекта культурного наследия, технический и авторский надзор за проведением таких работ);

- реконструкция, ремонт существующих дорог, инженерных коммуникаций, благоустройство, озеленение, установка малых архитектурных форм, информационных знаков и указателей, иная хозяйственная деятельность, не противоречащая требованиям обеспечения сохранности объекта культурного наследия и позволяющая обеспечить функционирование объекта культурного наследия в современных условиях, обеспечивающая недопущение ухудшения состояния территории объекта культурного наследия, включенного в единый государственный реестр объектов культурного наследия (памятников истории и культуры) народов Российской Федерации, поддержание территории объекта культурного наследия в благоустроенном состоянии;

- ведение мониторинга состояния объекта культурного наследия и территории объекта культурного наследия;

- проведение археологических работ.

На территории объекта культурного наследия запрещается:

- строительство объектов капитального строительства и увеличение объемно-пространственных характеристик существующих на территории памятника объектов капитального строительства;

- проведение земляных, строительных, мелиоративных работ и иных работ, за исключением работ по сохранению объекта культурного наследия или его отдельных элементов, сохранению историко-градостроительной или природной среды объекта культурного наследия;

- установка рекламных конструкций, распространение наружной рекламы;

- осуществление любых видов деятельности, ухудшающих экологические условия и гидрологический режим на территории объекта культурного наследия, создающих вибрационные нагрузки динамическим воздействием на грунты в зоне их взаимодействия с объектом культурного наследия.

УТВЕРЖДЕНЫ  
приказом департамента  
охраны объектов  
культурного наследия  
Ярославской области  
от 10.02.2023 № 11

**ГРАНИЦЫ ТЕРРИТОРИИ**  
**выявленного объекта культурного наследия «Особняк городской»,**  
**первая половина XIX в., начало XX в. (Ярославская область, г. Тутаев,**  
**ул. Ушакова, д. 54)**

1. Схема границ территории объекта культурного наследия.



2. Координаты характерных (поворотных) точек границ территории объекта культурного наследия.

| Номер<br>характерной<br>(поворотной) точки | Координаты характерных (поворотных) точек<br>(система координат МСК-76) |            |
|--|---|------------|
|  | X   | Y          |
| 1  | 2   | 3          |
| 1  | 403752.99   | 1309152.48 |
| 2  | 403767.19   | 1309164.76 |
| 3  | 403761.51   | 1309171.65 |
| 4  | 403764.90   | 1309174.97 |
| 5  | 403754.38   | 1309187.59 |
| 6  | 403736.46   | 1309171.93 |
| 1  | 403752.99   | 1309152.48 |



### 3. Режим использования территории объекта культурного наследия.

На территории объекта культурного наследия разрешается:

- проведение работ по сохранению объекта культурного наследия (меры, направленные на обеспечение физической сохранности и сохранение историко-культурной ценности объекта культурного наследия, предусматривающие консервацию, ремонт, реставрацию, приспособление объекта культурного наследия для современного использования и включающие в себя научно-исследовательские, изыскательские, проектные и производственные работы, научное руководство проведением работ по сохранению объекта культурного наследия, технический и авторский надзор за проведением таких работ);

- реконструкция, ремонт существующих дорог, инженерных коммуникаций, благоустройство, озеленение, установка малых архитектурных форм, информационных знаков и указателей, иная хозяйственная деятельность, не противоречащая требованиям обеспечения сохранности объекта культурного наследия и позволяющая обеспечить функционирование объекта культурного наследия в современных условиях, обеспечивающая недопущение ухудшения состояния территории объекта культурного наследия, включенного в единый государственный реестр объектов культурного наследия (памятников истории и культуры) народов Российской Федерации, поддержание территории объекта культурного наследия в благоустроенном состоянии;

- ведение мониторинга состояния объекта культурного наследия и территории объекта культурного наследия;

- проведение археологических работ.

На территории объекта культурного наследия запрещается:

- строительство объектов капитального строительства и увеличение объемно-пространственных характеристик существующих на территории памятника объектов капитального строительства;

- проведение земляных, строительных, мелиоративных работ и иных работ, за исключением работ по сохранению объекта культурного наследия или его отдельных элементов, сохранению историко-градостроительной или природной среды объекта культурного наследия;

- установка рекламных конструкций, распространение наружной рекламы;

- осуществление любых видов деятельности, ухудшающих экологические условия и гидрологический режим на территории объекта культурного наследия, создающих вибрационные нагрузки динамическим воздействием на грунты в зоне их взаимодействия с объектом культурного наследия.

УТВЕРЖДЕНЫ  
приказом департамента  
охраны объектов  
культурного наследия  
Ярославской области  
от 10.02.2023 № 11

**ГРАНИЦЫ ТЕРРИТОРИИ**  
**выявленного объекта культурного наследия «Особняк городской»,**  
**первая пол. XIX в. (Ярославская область, г. Тутаев, ул. Панина, д. 7)**

1. Схема границ территории объекта культурного наследия.



2. Координаты характерных (поворотных) точек границ территории объекта культурного наследия.

| Номер<br>характерной<br>(поворотной) точки | Координаты характерных (поворотных) точек<br>(система координат МСК-76) |            |
|--|---|------------|
|  | X   | Y          |
| 1  | 2   | 3          |
| 1  | 403722.44   | 1308867.51 |
| 2  | 403737.04   | 1308851.31 |
| 3  | 403746.93   | 1308859.67 |
| 4  | 403743.01   | 1308864.71 |
| 5  | 403731.80   | 1308875.20 |
| 1  | 403722.44   | 1308867.51 |

3. Режим использования территории объекта культурного наследия.  
На территории объекта культурного наследия разрешается:



- проведение работ по сохранению объекта культурного наследия (меры, направленные на обеспечение физической сохранности и сохранение историко-культурной ценности объекта культурного наследия, предусматривающие консервацию, ремонт, реставрацию, приспособление объекта культурного наследия для современного использования и включающие в себя научно-исследовательские, изыскательские, проектные и производственные работы, научное руководство проведением работ по сохранению объекта культурного наследия, технический и авторский надзор за проведением таких работ);

- реконструкция, ремонт существующих дорог, инженерных коммуникаций, благоустройство, озеленение, установка малых архитектурных форм, информационных знаков и указателей, иная хозяйственная деятельность, не противоречащая требованиям обеспечения сохранности объекта культурного наследия и позволяющая обеспечить функционирование объекта культурного наследия в современных условиях, обеспечивающая недопущение ухудшения состояния территории объекта культурного наследия, включенного в единый государственный реестр объектов культурного наследия (памятников истории и культуры) народов Российской Федерации, поддержание территории объекта культурного наследия в благоустроенном состоянии;

- ведение мониторинга состояния объекта культурного наследия и территории объекта культурного наследия;

- проведение археологических работ.

На территории объекта культурного наследия запрещается:

- строительство объектов капитального строительства и увеличение объемно-пространственных характеристик существующих на территории памятника объектов капитального строительства;

- проведение земляных, строительных, мелиоративных работ и иных работ, за исключением работ по сохранению объекта культурного наследия или его отдельных элементов, сохранению историко-градостроительной или природной среды объекта культурного наследия;

- установка рекламных конструкций, распространение наружной рекламы;

- осуществление любых видов деятельности, ухудшающих экологические условия и гидрологический режим на территории объекта культурного наследия, создающих вибрационные нагрузки динамическим воздействием на грунты в зоне их взаимодействия с объектом культурного наследия.