

**ДЕПАРТАМЕНТ ОХРАНЫ ОБЪЕКТОВ
КУЛЬТУРНОГО НАСЛЕДИЯ ЯРОСЛАВСКОЙ ОБЛАСТИ**

П Р И К А З

от 28.12.2022 № 128
г. Ярославль

О включении выявленных
объектов культурного наследия в
единый государственный реестр
объектов культурного наследия
(памятников истории и культуры)
народов Российской Федерации и
о внесении изменений в приказ
департамента культуры
Ярославской области от 01.03.2013
№ 14

В соответствии со статьями 3.1, 18, 33 Федерального закона от 25 июня 2002 года № 73-ФЗ «Об объектах культурного наследия (памятниках истории и культуры) народов Российской Федерации», Положением о департаменте охраны объектов культурного наследия Ярославской области, утвержденным постановлением Правительства области от 17.06.2015 № 659-п «О департаменте охраны объектов культурного наследия Ярославской области», на основании акта государственной историко-культурной экспертизы от 27.10.2022

**ДЕПАРТАМЕНТ ОХРАНЫ ОБЪЕКТОВ КУЛЬТУРНОГО НАСЛЕДИЯ
ЯРОСЛАВСКОЙ ОБЛАСТИ ПРИКАЗЫВАЕТ:**

1. Включить в единый государственный реестр объектов культурного наследия (памятников истории и культуры) народов Российской Федерации выявленный объект культурного наследия «Ансамбль усадьбы Кекиных», 1790-е гг. – сер. XIX в. (Ярославская область, г. Ростов, ул. Ленинская, д. 32), в качестве объекта культурного наследия регионального значения (ансамбля)

«Ансамбль усадьбы Кекиных», кон. XVIII – нач. XIX в., сер. XIX в., нач. XX в. (Ярославская область, г. Ростов, ул. Ленинская, д. 32).

2. Включить в единый государственный реестр объектов культурного наследия (памятников истории и культуры) народов Российской Федерации следующие выявленные объекты культурного наследия в качестве объектов культурного наследия регионального значения в составе объекта культурного наследия регионального значения (ансамбля) «Ансамбль усадьбы Кекиных», кон. XVIII – нач. XIX в., сер. XIX в., нач. XX в. (Ярославская область, г. Ростов, ул. Ленинская, д. 32):

- выявленный объект культурного наследия «Дом городской», 1790-е гг. (Ярославская область, г. Ростов, ул. Ленинская, д. 32), в качестве объекта культурного наследия регионального значения (памятника) «Главный дом», кон. XVIII – нач. XIX в., сер. XIX в. (Ярославская область, г. Ростов, ул. Ленинская, д. 32);

- выявленный объект культурного наследия «Флигель», сер. XIX в. (Ярославская область, г. Ростов, ул. Ленинская, д. 32), в качестве объекта культурного наследия регионального значения (памятника) «Флигель с галереей», 1851 г. (Ярославская область, г. Ростов, ул. Ленинская, д. 32);

- выявленный объект культурного наследия «Ограда с воротами», 1852 г. (Ярославская область, г. Ростов, ул. Ленинская, д. 32), в качестве объекта культурного наследия регионального значения (памятника) «Ограда с воротами», 1852 г. (Ярославская область, г. Ростов, ул. Ленинская, д. 32);

- выявленный объект культурного наследия «Производственное здание», сер. XIX в. (Ярославская область, г. Ростов, ул. Ленинская, д. 32), в качестве объекта культурного наследия регионального значения (памятника) «Каретник», сер. XIX в. (Ярославская область, г. Ростов, ул. Ленинская, д. 32);

- выявленный объект культурного наследия «Каменная служба», 1845 г. (Ярославская область, г. Ростов, ул. Ленинская, д. 32), в качестве объекта культурного наследия регионального значения (памятника) «Службы», 1845 г. (Ярославская область, г. Ростов, ул. Ленинская, д. 32);

- выявленный объект культурного наследия «Хозяйственная постройка», 2-я пол. XIX в. (Ярославская область, г. Ростов, ул. Ленинская, д. 32), в качестве объекта культурного наследия регионального значения (памятника) «Каменные службы», втор. пол. XIX в. (Ярославская область, г. Ростов, ул. Ленинская, д. 32);

- выявленный объект культурного наследия «Хозяйственная постройка», кон. XIX – нач. XX вв. (Ярославская область, г. Ростов, ул. Ленинская, д. 32), в качестве объекта культурного наследия регионального значения (памятника) «Конюшня», кон. XIX – нач. XX вв. (Ярославская область, г. Ростов, ул. Ленинская, д. 32).

3. Утвердить прилагаемые:

- границы территории объекта культурного наследия регионального значения (ансамбля) «Ансамбль усадьбы Кекиных», кон. XVIII – нач. XIX в.,

сер. XIX в., нач. XX в. (Ярославская область, г. Ростов, ул. Ленинская, д. 32), и входящих в его состав объектов культурного наследия регионального значения (памятников): «Главный дом», кон. XVIII – нач. XIX в., сер. XIX в. (Ярославская область, г. Ростов, ул. Ленинская, д. 32), «Флигель с галереей», 1851 г. (Ярославская область, г. Ростов, ул. Ленинская, д. 32), «Ограда с воротами», 1852 г. (Ярославская область, г. Ростов, ул. Ленинская, д. 32), «Каретник», сер. XIX в. (Ярославская область, г. Ростов, ул. Ленинская, д. 32), «Службы», 1845 г. (Ярославская область, г. Ростов, ул. Ленинская, д. 32), «Каменные службы», втор. пол. XIX в. (Ярославская область, г. Ростов, ул. Ленинская, д. 32), «Конюшня», кон. XIX – нач. XX вв. (Ярославская область, г. Ростов, ул. Ленинская, д. 32);

- предмет охраны объекта культурного наследия регионального значения (ансамбля) «Ансамбль усадьбы Кекиных», кон. XVIII – нач. XIX в., сер. XIX в., нач. XX в. (Ярославская область, г. Ростов, ул. Ленинская, д. 32);

- предмет охраны объекта культурного наследия регионального значения (памятника) «Главный дом», кон. XVIII – нач. XIX в., сер. XIX в. (Ярославская область, г. Ростов, ул. Ленинская, д. 32);

- предмет охраны объекта культурного наследия регионального значения (памятника) «Флигель с галереей», 1851 г. (Ярославская область, г. Ростов, ул. Ленинская, д. 32);

- предмет охраны объекта культурного наследия регионального значения (памятника) «Ограда с воротами», 1852 г. (Ярославская область, г. Ростов, ул. Ленинская, д. 32);

- предмет охраны объекта культурного наследия регионального значения (памятника) «Каретник», сер. XIX в. (Ярославская область, г. Ростов, ул. Ленинская, д. 32);

- предмет охраны объекта культурного наследия регионального значения (памятника) «Службы», 1845 г. (Ярославская область, г. Ростов, ул. Ленинская, д. 32);

- предмет охраны объекта культурного наследия регионального значения (памятника) «Каменные службы», втор. пол. XIX в. (Ярославская область, г. Ростов, ул. Ленинская, д. 32);

- предмет охраны объекта культурного наследия регионального значения (памятника) «Конюшня», кон. XIX – нач. XX вв. (Ярославская область, г. Ростов, ул. Ленинская, д. 32).

4. Внести в приказ департамента культуры Ярославской области от 01.03.2013 № 14 «Об утверждении границ территорий выявленных объектов культурного наследия» изменения, признав абзац тринадцатый пункта 1, границу территории выявленного объекта культурного наследия «Ансамбль усадьбы Кекиных, 1790-е гг. – сер. XIX в.» (Ярославская область, г. Ростов, ул. Ленинская, д. 32), утвержденную приказом, утратившими силу.

5. Контроль за исполнением приказа возложить на начальника отдела разрешительной документации и учета объектов культурного наследия департамента.

6. Приказ вступает в силу со дня его официального опубликования.

Директор департамента

A handwritten signature in blue ink, consisting of several fluid, connected strokes. The signature is positioned between the text 'Директор департамента' on the left and 'Н.Л. Грушевская' on the right.

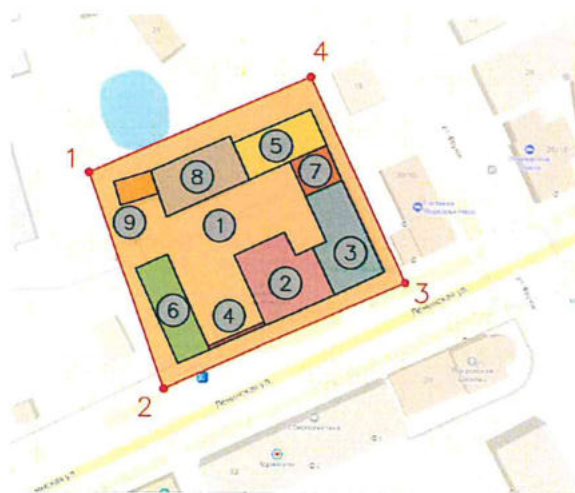
Н.Л. Грушевская

УТВЕРЖДЕНЫ
приказом департамента
охраны объектов
культурного наследия
Ярославской области
от 28.12.2022 № 128

ГРАНИЦЫ ТЕРРИТОРИИ

объекта культурного наследия регионального значения (ансамбля) «Ансамбль усадьбы Кекиных», кон. XVIII – нач. XIX в., сер. XIX в., нач. XX в. (Ярославская область, г. Ростов, ул. Ленинская, д. 32), и входящих в его состав объектов культурного наследия регионального значения (памятников): «Главный дом», кон. XVIII – нач. XIX в., сер. XIX в. (Ярославская область, г. Ростов, ул. Ленинская, д. 32), «Флигель с галереей», 1851 г. (Ярославская область, г. Ростов, ул. Ленинская, д. 32), «Ограда с воротами», 1852 г. (Ярославская область, г. Ростов, ул. Ленинская, д. 32), «Каретник», сер. XIX в. (Ярославская область, г. Ростов, ул. Ленинская, д. 32), «Службы», 1845 г. (Ярославская область, г. Ростов, ул. Ленинская, д. 32), «Каменные службы», втор. пол. XIX в. (Ярославская область, г. Ростов, ул. Ленинская, д. 32), «Конюшня», кон. XIX – нач. XX вв. (Ярославская область, г. Ростов, ул. Ленинская, д. 32)

1. Схема границ территории объекта культурного наследия.



- ① - объект культурного наследия регионального значения (ансамбль) «Ансамбль усадьбы Кекиных», кон. XVIII – нач. XIX в., сер. XIX в., нач. XX в. (Ярославская область, г. Ростов, ул. Ленинская, д. 32)
- - территория объекта культурного наследия регионального значения (ансамбля) «Ансамбль усадьбы Кекиных», кон. XVIII – нач. XIX в.,

сер. XIX в., нач. XX в. (Ярославская область, г. Ростов, ул. Ленинская, д. 32)

- 1 - обозначение характерной поворотной точки
- ② - объект культурного наследия регионального значения (памятник) «Главный дом», кон. XVIII – нач. XIX в., сер. XIX в. (Ярославская область, г. Ростов, ул. Ленинская, д. 32)
- ③ - объект культурного наследия регионального значения (памятник) «Флигель с галереей», 1851 г. (Ярославская область, г. Ростов, ул. Ленинская, д. 32)
- ④ - объект культурного наследия регионального значения (памятник) «Ограда с воротами», 1852 г. (Ярославская область, г. Ростов, ул. Ленинская, д. 32)
- ⑤ - объект культурного наследия регионального значения (памятник) «Каретник», сер. XIX в. (Ярославская область, г. Ростов, ул. Ленинская, д. 32)
- ⑥ - объект культурного наследия регионального значения (памятник) «Службы», 1845 г. (Ярославская область, г. Ростов, ул. Ленинская, д. 32)
- ⑦ - объект культурного наследия регионального значения (памятник) «Каменные службы», втор. пол. XIX в. (Ярославская область, г. Ростов, ул. Ленинская, д. 32)
- ⑧ - объект культурного наследия регионального значения (памятник) «Конюшня», кон. XIX – нач. XX вв. (Ярославская область, г. Ростов, ул. Ленинская, д. 32)
- ⑨ - исторически ценный градоформирующий объект «Палатка каменная», сер. XIX в. (Ярославская область, г. Ростов, ул. Ленинская, д. 32)

2. Координаты характерных (поворотных) точек границ территории объекта культурного наследия.

Номер характерной (поворотной) точки	Координаты характерных (поворотных) точек (система координат МСК-76)	
	X	Y
1	2	3
1	327608.99	2120191.16
2	327546.74	2120213.56
3	327577.64	2120282.77
4	327635.82	2120252.87
1	327608.99	2120191.16

3. Режим использования территории объекта культурного наследия.

На территории объекта культурного наследия разрешаются:

- проведение работ по сохранению объекта культурного наследия (меры,

направленные на обеспечение физической сохранности и сохранение историко-культурной ценности объекта культурного наследия, предусматривающие консервацию, ремонт, реставрацию, приспособление объекта культурного наследия для современного использования и включающие в себя научно-исследовательские, изыскательские, проектные и производственные работы, научное руководство проведением работ по сохранению объекта культурного наследия, технический и авторский надзор за проведением данных работ);

- реконструкция, ремонт существующих инженерных коммуникаций, благоустройство, озеленение, установка малых архитектурных форм, информационных знаков и указателей, иная хозяйственная деятельность, не противоречащая требованиям обеспечения сохранности объекта культурного наследия и позволяющая обеспечить функционирование объекта культурного наследия в современных условиях, обеспечивающая недопущение ухудшения состояния территории объекта культурного наследия, поддержание территории объекта культурного наследия в благоустроенном состоянии;

- ведение мониторинга состояния объекта культурного наследия, территории объекта культурного наследия;

- проведение археологических работ.

На территории объекта культурного наследия запрещаются:

- строительство объектов капитального строительства и увеличение объемно-пространственных характеристик существующих на территории памятника объектов капитального строительства;

- проведение земляных, строительных, мелиоративных работ и иных работ, за исключением работ по сохранению объекта культурного наследия или его отдельных элементов, сохранению историко-градостроительной или природной среды объекта культурного наследия;

- установка рекламных конструкций, распространение наружной рекламы;

- осуществление любых видов деятельности, ухудшающих экологические условия и гидрологический режим на территории объекта культурного наследия, создающих вибрационные нагрузки динамическим воздействием на грунты в зоне их взаимодействия с объектом культурного наследия.

УТВЕРЖДЕН
приказом департамента
охраны объектов
культурного наследия
Ярославской области
от 28.12.2022 № 128

ПРЕДМЕТ ОХРАНЫ

**объекта культурного наследия регионального значения (ансамбля)
«Ансамбль усадьбы Кекиных», кон. XVIII – нач. XIX в., сер. XIX в.,
нач. XX в. (Ярославская область, г. Ростов, ул. Ленинская, д. 32)**

Предметом охраны объекта культурного наследия регионального значения (ансамбля) «Ансамбль усадьбы Кекиных», кон. XVIII – нач. XIX в., сер. XIX в., нач. XX в. (Ярославская область, г. Ростов, ул. Ленинская, д. 32), являются:

- планировочные характеристики:

местоположение ансамбля: в пределах сформированного исторического квартала на исторической улице Ленинской в городе Ростове Ярославской области:



тип застройки: периметральный, групповой;

месторасположение въезда на территорию ансамбля: со стороны улицы Ленинской через исторические каменные ворота;

- объемно-пространственные характеристики:

соподчинение зданий и сооружений ансамбля по размерам и планировочному положению;

силуэтная характеристика ансамбля вдоль исторической красной линии улицы Ленинской (флигель, ограда и ворота, главный дом, флигель с галереей) и внутри ансамбля по периметру;

объемные и высотные показатели памятников в составе ансамбля;

- архитектурно-стилистические характеристики: особенности

планировки (ордерная регулярная городская усадьба (ограда и ворота, главный дом, флигель, хозяйственные постройки)):



- застройка (здания и сооружения): объекты культурного наследия (памятники), входящие в состав ансамбля:

«Главный дом», кон. XVIII – нач. XIX в., сер. XIX в. (Ярославская область, г. Ростов, ул. Ленинская, д. 32);

«Флигель с галереей», 1851 г. (Ярославская область, г. Ростов, ул. Ленинская, д. 32);

«Ограда с воротами», 1852 г. (Ярославская область, г. Ростов, ул. Ленинская, д. 32);

«Каретник», сер. XIX в. (Ярославская область, г. Ростов, ул. Ленинская, д. 32);





«Службы», 1845 г. (Ярославская область, г. Ростов, ул. Ленинская, д. 32);

«Каменные службы», втор. пол. XIX в. (Ярославская область, г. Ростов, ул. Ленинская, д. 32);

«Конюшня», кон. XIX – нач. XX вв. (Ярославская область, г. Ростов, ул. Ленинская, д. 32);

исторически ценный градоформирующий объект «Палатка каменная», сер. XIX в. (Ярославская область, г. Ростов, ул. Ленинская, д. 32), а именно его объемно-пространственные характеристики, основные строительные и отделочные материалы:



- ① - объект культурного наследия регионального значения (памятник) «Главный дом», кон. XVIII – нач. XIX в., сер. XIX в. (Ярославская область, г. Ростов, ул. Ленинская, д. 32)
- ② - объект культурного наследия регионального значения (памятник) «Флигель с галереей», 1851 г. (Ярославская область, г. Ростов, ул. Ленинская, д. 32)
- ③ - объект культурного наследия регионального значения (памятник) «Ограда с воротами», 1852 г. (Ярославская область, г. Ростов, ул. Ленинская, д. 32)
- ④ - объект культурного наследия регионального значения (памятник) «Каретник», сер. XIX в. (Ярославская область, г. Ростов, ул. Ленинская, д. 32)
- ⑤ - объект культурного наследия регионального значения (памятник) «Службы», 1845 г. (Ярославская область, г. Ростов, ул. Ленинская, д. 32)
- ⑥ - объект культурного наследия регионального значения (памятник) «Каменные службы», втор. пол. XIX в. (Ярославская область, г. Ростов, ул. Ленинская, д. 32)
- ⑦ - объект культурного наследия регионального значения (памятник) «Конюшня», кон. XIX – нач. XX вв. (Ярославская область, г. Ростов, ул. Ленинская, д. 32)
- ⑧ - исторически ценный градоформирующий объект «Палатка каменная», сер. XIX в. (Ярославская область, г. Ростов, ул. Ленинская, д. 32)
-  - планировочная структура интерьеров памятников в составе ансамбля (в пределах капитальных стен)
-  - композиционное решение и архитектурно-художественное оформление фасадов памятников в составе ансамбля
-  - конструктивные элементы, определяющие объемно-пространственную композицию памятников в составе ансамбля
-  - объект культурного наследия регионального значения (памятник) «Ансамбль усадьбы Кекиных», кон. XVIII – нач. XIX в., сер. XIX в., нач. XX в.
- Ⓘ - помещение с расположением лестницы и пола (площадки)

УТВЕРЖДЕН
приказом департамента
охраны объектов
культурного наследия
Ярославской области
от 28.12.2022 № 128

ПРЕДМЕТ ОХРАНЫ

**объекта культурного наследия регионального значения (памятника)
«Главный дом», кон. XVIII – нач. XIX в., сер. XIX в. (Ярославская
область, г. Ростов, ул. Ленинская, д. 32)**

Предметом охраны объекта культурного наследия регионального значения (памятника) «Главный дом», кон. XVIII – нач. XIX в., сер. XIX в. (Ярославская область, г. Ростов, ул. Ленинская, д. 32), являются:

- градостроительные характеристики:

местоположение памятника: на исторической красной линии улицы Ленинской в городе Ростове Ярославской области в створе с галереей с восточной стороны и с оградой ансамбля с западной стороны:



композиционная значимость (роль) в структуре окружающего культурного ландшафта: главное (доминирующее) здание ансамбля:



габариты и силуэт памятника: прямоугольный в плане объем с северным пристроем под вальмовой и скатной кровлей:



- архитектурные и конструктивные характеристики:

объемно-пространственная композиция памятника: двухэтажный кирпичный дом, сформированный поэтапно в период с конца XVIII в. по середину XIX в., с треугольным фронтоном по главному фасаду и аттиком с парапетными стенками с дворового фасада (с учетом реставрационных работ начала 2000-х гг.):



крыша: конфигурация (скатная с чердачным окном); материал конструкций (стропила и обрешетка деревянные); характер кровельного покрытия (металлическое покрытие с фальцевым соединением); цвет металлического покрытия (уточняется методами научной реставрации):



композиция и архитектурно-художественное оформление фасадов, включая местоположение, форму, размеры оконных и дверных проемов, ниш, обреза цоколя и межэтажных поясов, рустики, лопаток и фриза, сандриков и полочек с камушками, консолями и мысиками, профилированного и раскрепованного венчающего карниза, треугольного фронтона и дентикул, парапетных стенок и аттика:

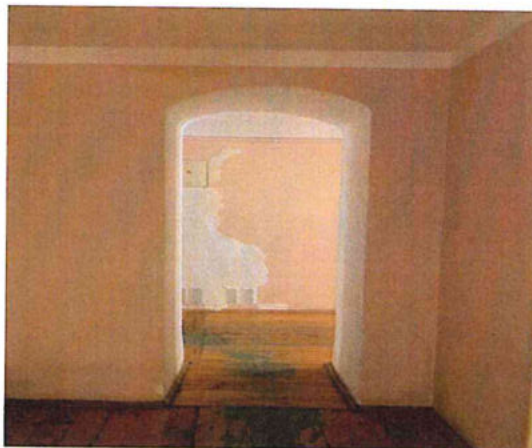


виды отделки фасадной поверхности: окраска по штукатурной отделке, рустика;

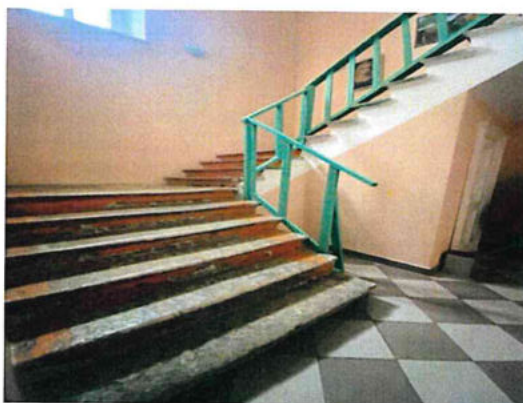
колористическое решение: уточняется методами научной реставрации;
заполнения дверных и оконных проемов: материал (дерево); характер оформления дверных полотен (филенчатое) и рисунок переплета оконного заполнения (многостворчатое); сопутствующие элементы (откосы, порталы, наличники, подоконники); колористическое решение (установить по результатам реставрационных исследований);

пространственно-планировочная структура интерьеров: в пределах капитальных стен с прямоугольными, лучковыми и полуциркульными проемами и нишами; плоские и сводчатые с распалубками перекрытия:





конструктивные элементы: стены кирпичные; перемычки клинчатые; материал фундаментов (бутовые и кирпичные); местоположение, материал (искусственный камень) лестницы в северном пристрое, ее пространственное и конструктивное решение, архитектурно-художественное оформление:



архитектурно-художественное оформление интерьеров (стен и потолков), их материал, техника исполнения, фактура (штукатурные интерьерные карнизы галтельного типа).

УТВЕРЖДЕН
приказом департамента
охраны объектов
культурного наследия
Ярославской области
от 28.12.2022 № 128

ПРЕДМЕТ ОХРАНЫ

**объекта культурного наследия регионального значения (памятника)
«Флигель с галереей», 1851 г. (Ярославская область, г. Ростов,
ул. Ленинская, д. 32)**

Предметом охраны объекта культурного наследия регионального значения (памятника) «Флигель с галереей», 1851 г. (Ярославская область, г. Ростов, ул. Ленинская, д. 32), являются:

- градостроительные характеристики:

местоположение памятника: на исторической красной линии улицы Ленинской в городе Ростове Ярославской области в створе с каменной службой с северной стороны и с главным домом ансамбля с западной стороны:



композиционная значимость (роль) в структуре окружающего культурного ландшафта: второстепенное здание ансамбля, образующее с главным домом ансамбля единый архитектурно-градостроительный комплекс:



габариты и силуэт памятника: Г-образный в плане единый объем под

скатной кровлей, состоящий из прямоугольного в плане объема флигеля и прямоугольной в плане галереи, соединяющей флигель с главным домом ансамбля:



- архитектурные и конструктивные характеристики:

объемно-пространственная композиция памятника: двухэтажный кирпичный объем с треугольным фронтоном и аттиками с главного и дворового фасадов (с учетом реставрационных работ начала 2000-х гг.);

крыша: конфигурация (скатная с чердачными окнами); материал конструкций (стропила и обрешетка деревянные); характер кровельного покрытия (металлическое покрытие с фальцевым соединением); цвет металлического покрытия (уточняется методами научной реставрации):



композиция и архитектурно-художественное оформление фасадов, включая местоположение, форму, размеры оконных и дверных проемов, ниш, обреза цоколя и межэтажных поясов, лопаток и фриза, сандриков и полочек с камушками, тянутых профилированных наличников, профилированного и раскрепованного венчающего карниза, треугольного фронтона и аттиков:



виды отделки фасадной поверхности: окраска по штукатурной отделке, рустика;

колористическое решение: уточняется методами научной реставрации;

заполнения дверных и оконных проемов: материал (дерево); характер оформления дверных полотен (филенчатое) и рисунок переплета оконного заполнения (многостекольное); сопутствующие элементы (откосы, порталы, наличники, подоконники); колористическое решение (уточняется методами научной реставрации);

пространственно-планировочная структура интерьеров: в пределах капитальных стен с прямоугольными, лучковыми и полуциркульными проемами и нишами; плоские и сводчатые с распалубками перекрытия:



конструктивные элементы: стены кирпичные; перемычки клинчатые; фундаменты бутовые и кирпичные;

архитектурно-художественное оформление интерьеров (стен и потолков), их материал, техника исполнения, фактура, колористическое решение (штукатурные интерьерные карнизы галтельного типа).

УТВЕРЖДЕН
приказом департамента
охраны объектов
культурного наследия
Ярославской области
от 28.12.2022 № 128

ПРЕДМЕТ ОХРАНЫ

объекта культурного наследия регионального значения (памятника)
«Ограда с воротами», 1852 г. (Ярославская область, г. Ростов,
ул. Ленинская, д. 32)

Предметом охраны объекта культурного наследия регионального значения (памятника) «Ограда с воротами», 1852 г. (Ярославская область, г. Ростов, ул. Ленинская, д. 32), являются:

- градостроительные характеристики:

местоположение памятника: на исторической красной линии улицы Ленинской в городе Ростове Ярославской области в створе со службой с западной стороны и с главным домом ансамбля с восточной стороны:



композиционная значимость (роль) в структуре окружающего культурного ландшафта: вспомогательное сооружение ансамбля, участвующее в формировании единого архитектурно-градостроительного ансамбля:



габариты и силуэт памятника: четыре пилонна на цоколе с заполнением кирпичными пряслами с проемом для ворот



- архитектурные и конструктивные характеристики:

объемно-пространственная композиция памятника: вытянутый вдоль красной линии кирпичный объем высотой на уровне первого этажа главного дома ансамбля со ступенчатым аттиком в центральной оси проездных ворот;

композиция и архитектурно-художественное оформление фасадов, включая местоположение, форму, размеры лучкового проема ворот, ниш (полуциркульные, лучковые, трехчастные), обреза цоколя пилонов, профилированного и раскрепованного венчающего карниза, ступенчатого аттика:





виды отделки фасадной поверхности: окраска по штукатурной отделке, рустика;

колористическое решение: уточняется методами научной реставрации;
заполнение проема ворот: материал (дерево); характер оформления (деревянная распашная конструкция с дощатым заполнением и обвязкой металлическим кованым скобяником); форма ворот (лучковая); колористическое решение (установить по результатам реставрационных исследований);

конструктивные элементы: стены и пилоны кирпичные с металлическими изделиями (привязь и пяты (опоры) фурнитуры ворот); материал фундаментов (бутовые и кирпичные):



УТВЕРЖДЕН
приказом департамента
охраны объектов
культурного наследия
Ярославской области
от 28.12.2022 № 128

ПРЕДМЕТ ОХРАНЫ
объекта культурного наследия регионального значения (памятника)
«Каретник», сер. XIX в. (Ярославская область, г. Ростов,
ул. Ленинская, д. 32)

Предметом охраны объекта культурного наследия регионального значения (памятника) «Каретник», сер. XIX в. (Ярославская область, г. Ростов, ул. Ленинская, д. 32), являются:

- градостроительные характеристики:

местоположение памятника: северо-восточный угол северной линии хозяйственных построек ансамбля в створе с каменной службой с южной стороны и с конюшней ансамбля с западной стороны:



композиционная значимость (роль) в структуре окружающего культурного ландшафта: второстепенное хозяйственное здание ансамбля, имеющее важное планировочное и функциональное значение;

габариты и силуэт памятника: прямоугольный в плане объем под скатной кровлей:

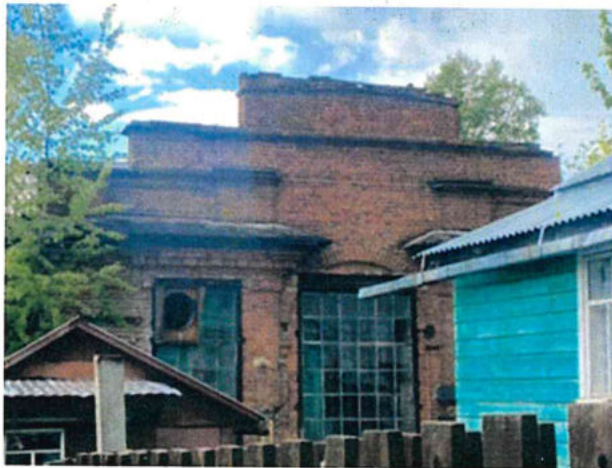




- архитектурные и конструктивные характеристики:
 объемно-пространственная композиция памятника: одноэтажный кирпичный объем со ступенчатым аттиком;

крыша: конфигурация (скатная); материал конструкций (стропила и обрешетка деревянные); характер кровельного покрытия (металлическое покрытие с фальцевым соединением); цвет металлического покрытия (установить по результатам реставрационных исследований);

композиция и архитектурно-художественное оформление фасадов, включая местоположение, форму, размеры оконных и дверных проемов, проема ворот, ниш, обреза цоколя и лопаток, замковых камней, фриза и профилированного, раскрепованного венчающего карниза с дентикулами, аттика;

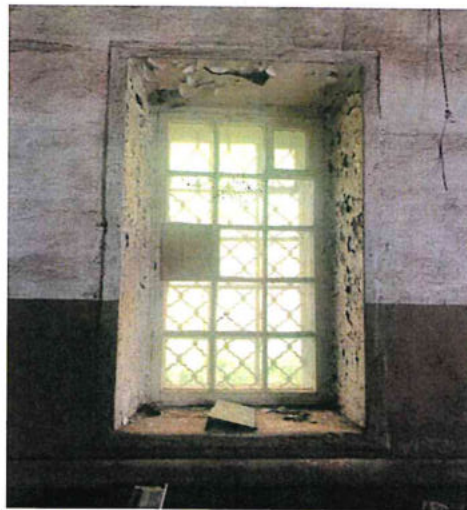




виды отделки фасадной поверхности: кирпич, окраска по кирпичной кладке;

колористическое решение: установить по результатам реставрационных исследований;

заполнения дверных и оконных проемов: материал (дерево); характер оформления дверных полотен (филенчатое) и рисунок переплета оконного заполнения (многостекольное); сопутствующие элементы (откосы, порталы, наличники, подоконники); колористическое решение (установить по результатам реставрационных исследований):



пространственно-планировочная структура интерьеров: в пределах капитальных стен с прямоугольными, лучковыми и полуциркульными проемами и нишами; плоские перекрытия с четырьмя чугунными опорами:



конструктивные элементы: стены кирпичные; перемычки клинчатые;
материал фундаментов (бутовые и кирпичные);

характер исполнения скобяных изделий: привязи и опоры (пяты с кулаком); кованые решетки оконных проемов:



УТВЕРЖДЕН

приказом департамента
охраны объектов

культурного наследия

Ярославской области

от 28.12.2022 № 128

ПРЕДМЕТ ОХРАНЫ

**объекта культурного наследия регионального значения (памятника)
«Службы», 1845 г. (Ярославская область, г. Ростов, ул. Ленинская, д. 32)**

Предметом охраны объекта культурного наследия регионального значения (памятника) «Службы», 1845 г. (Ярославская область, г. Ростов, ул. Ленинская, д. 32), являются:

- градостроительные характеристики:

местоположение памятника: на исторической красной линии улицы Ленинской в городе Ростове Ярославской области, ограничивая западную границу ансамбля, в створе с оградой с восточной стороны:



композиционная значимость (роль) в структуре окружающего культурного ландшафта: художественно-выразительный акцент ансамбля, участвующего в образовании единого архитектурно-градостроительного комплекса;

габариты и силуэт памятника: прямоугольный в плане объем, вытянутый вглубь квартала, под скатной кровлей:





- архитектурные и конструктивные характеристики:

объемно-пространственная композиция памятника: одноэтажный кирпичный объем со ступенчатым аттиком с дворового фасада и скатной кровлей;

крыша: конфигурация (скатная); материал конструкций (стропила и обрешетка деревянные); характер кровельного покрытия (металлическое покрытие с фальцевым соединением); цвет металлического покрытия (уточняется методами научной реставрации);

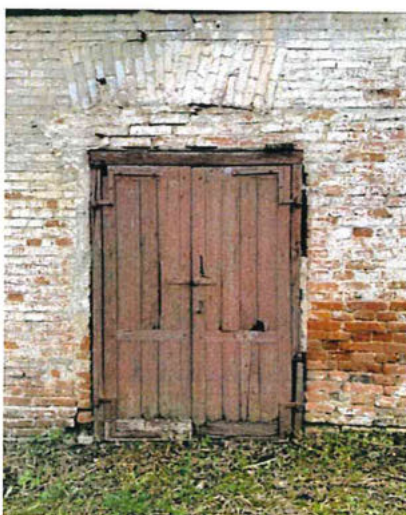
композиция и архитектурно-художественное оформление фасадов, включая местоположение, форму, размеры оконных и дверных проемов, проема ворот, ризалитов (раскреповок) главного фасада, ниш и лопаток, замковых камней, архивольта на импостах, фриза и профилированного, раскрепованного венчающего карниза, ступенчатого аттика с парапетными стенками:





виды отделки фасадной поверхности: лицевая кладка, окраска по кирпичной кладке;

колористическое решение: уточняется методами научной реставрации;
заполнения дверных и оконных проемов: материал (дерево); характер оформления дверных полотен (дощатое) и рисунок переплета оконного заполнения (многостекольное); сопутствующие элементы (откосы, порталы, наличники, подоконники):



пространственно-планировочная структура интерьеров: в пределах капитальных стен с прямоугольными, лучковыми и полуциркульными проемами и нишами; перекрытия плоские и сводчатые (цилиндрические) с распалубками;

конструктивные элементы: стены кирпичные; перемычки клинчатые; материал фундаментов (бутовые и кирпичные); своды кирпичные:





кованая решетка оконного проема фронтона:



УТВЕРЖДЕН
приказом департамента
охраны объектов
культурного наследия
Ярославской области
от 28.12.2022 № 128

ПРЕДМЕТ ОХРАНЫ

**объекта культурного наследия регионального значения (памятника)
«Каменные службы», втор. пол. XIX в. (Ярославская область, г. Ростов,
ул. Ленинская, д. 32)**

Предметом охраны объекта культурного наследия регионального значения (памятника) «Каменные службы», втор. пол. XIX в. (Ярославская область, г. Ростов, ул. Ленинская, д. 32), являются:

- градостроительные характеристики:

местоположение памятника: восточная линия хозяйственных построек ансамбля в створе с каретником с северной стороны и с флигелем ансамбля с южной стороны:



композиционная значимость (роль) в структуре окружающего культурного ландшафта: второстепенное хозяйственное здание ансамбля, имеющее важное планировочное и функциональное значение;

габариты и силуэт памятника: прямоугольный в плане объем под скатной кровлей:



- архитектурные и конструктивные характеристики:

объемно-пространственная композиция памятника: одноэтажный кирпичный объем со скатной кровлей;

крыша: конфигурация (скатная); материал конструкций (стропила и обрешетка деревянные); характер кровельного покрытия (металлическое покрытие с фальцевым соединением); цвет металлического покрытия (установить по результатам реставрационных исследований);

композиция и архитектурно-художественное оформление фасадов, включая местоположение, форму, размеры оконных и дверных проемов, проема ворот, фриза и профилированного венчающего карниза с дентикулами;



виды отделки фасадной поверхности: лицевой кирпич, окраска по кирпичной кладке;

колористическое решение: установить по результатам реставрационных исследований;

заполнения дверных и оконных проемов: материал (дерево); характер оформления дверных полотен (дощатое) и рисунок переплета оконного заполнения (многостворчатое); сопутствующие элементы (откосы, порталы, наличники, подоконники); колористическое решение (установить по результатам реставрационных исследований);

пространственно-планировочная структура интерьеров: в пределах капитальных стен;

конструктивные элементы: стены кирпичные; перемычки клинчатые; материал фундаментов (бутовые и кирпичные).

УТВЕРЖДЕН

приказом департамента
охраны объектов

культурного наследия

Ярославской области

от 28.12.2022 № 128

ПРЕДМЕТ ОХРАНЫ

**объекта культурного наследия регионального значения (памятника)
«Конюшня», кон. XIX – нач. XX вв. (Ярославская область, г. Ростов,
ул. Ленинская, д. 32)**

Предметом охраны объекта культурного наследия регионального значения (памятника) «Конюшня», кон. XIX – нач. XX вв. (Ярославская область, г. Ростов, ул. Ленинская, д. 32), являются:

- градостроительные характеристики:

местоположение памятника: северная линия хозяйственных построек ансамбля в створе с каретником с восточной стороны и с каменной палаткой с западной стороны:



композиционная значимость (роль) в структуре окружающего культурного ландшафта: второстепенное хозяйственное здание ансамбля, имеющее важное планировочное и функциональное значение;

габариты и силуэт памятника: прямоугольный в плане объем под скатной кровлей:



- архитектурные и конструктивные характеристики:

объемно-пространственная композиция памятника: одноэтажный кирпичный объем со скатной кровлей (в настоящее время надстроен вторым этажом, не относящимся к предмету охраны); историческая конфигурация крыши, материал конструкций, характер кровельного покрытия (уточняются методами научной реставрации):



композиция и архитектурно-художественное оформление фасадов, включая местоположение, форму, размеры оконных и дверных проемов, проема ворот, лопаток, замковых камней, профилированного венчающего карниза с консолями:



виды отделки фасадной поверхности: окраска по кирпичной кладке; колористическое решение: (установить по результатам реставрационных исследований);

заполнения дверных и оконных проемов: материал (дерево); характер оформления дверных полотен (дощатое) и рисунок переплета оконного заполнения (многостекольное); сопутствующие элементы (откосы, порталы, наличники, подоконники); колористическое решение (установить по результатам реставрационных исследований);

пространственно-планировочная структура интерьеров: в пределах капитальных стен;

конструктивные элементы: материал стен (кирпич); перемычки клинчатые; материал фундаментов (бутовые и кирпичные).