



**ДЕПАРТАМЕНТ ОХРАНЫ ОБЪЕКТОВ
КУЛЬТУРНОГО НАСЛЕДИЯ ЯРОСЛАВСКОЙ ОБЛАСТИ**

ПРИКАЗ

от 29.12.2022 № 129
г. Ярославль

Об утверждении предмета охраны
объекта культурного наследия
федерального значения

В соответствии со статьями 9.1, 33 Федерального закона от 25 июня 2002 года № 73-ФЗ «Об объектах культурного наследия (памятниках истории и культуры) народов Российской Федерации», Положением о департаменте охраны объектов культурного наследия Ярославской области, утвержденным постановлением Правительства области от 17.06.2015 № 659-п «О департаменте охраны объектов культурного наследия Ярославской области»,

**ДЕПАРТАМЕНТ ОХРАНЫ ОБЪЕКТОВ КУЛЬТУРНОГО НАСЛЕДИЯ
ЯРОСЛАВСКОЙ ОБЛАСТИ ПРИКАЗЫВАЕТ:**

1. Утвердить прилагаемый предмет охраны объекта культурного наследия федерального значения «Красная палата (Государевы хоромы)», 1680-е гг. (Ярославская обл., г. Ростов, Кремль (лит. Ю)), в составе объекта культурного наследия федерального значения «Ансамбль Ростовского Кремля», XII – XVI, XVII – XX вв. (Ярославская область, г. Ростов, Кремль; Советский пер., д. 1, д. 3/2, ул. 50 лет Октября, д. 2/3, д. 2; ул. Каменный Мост, д. 1; пл. Соборная, д. 8; ул. Карла Маркса, д. 25а).

2. Контроль за исполнением приказа возложить на начальника отдела разрешительной документации и учета объектов культурного наследия департамента.

3. Приказ вступает в силу со дня его подписания.

Директор департамента

Н.Л. Грушевская

УТВЕРЖДЁН

приказом департамента
охраны объектов
культурного наследия
Ярославской области

от 29.12.2022 № 129

ПРЕДМЕТ ОХРАНЫ

**объекта культурного наследия федерального значения
«Красная палата (Государевы хоромы)», 1680-е гг. (Ярославская обл.,
г. Ростов, Кремль (лит. Ю)), в составе объекта культурного наследия
федерального значения «Ансамбль Ростовского Кремля», XII – XVI,
XVII – XX вв. (Ярославская область, г. Ростов, Кремль; Советский пер.,
д. 1, д. 3/2, ул. 50 лет Октября, д. 2/3, д. 2; ул. Каменный Мост, д. 1;
пл. Соборная, д. 8; ул. Карла Маркса, д. 25а)**

Предметом охраны объекта культурного наследия федерального значения «Красная палата (Государевы хоромы)», 1680-е гг. (Ярославская обл., г. Ростов, Кремль (лит. Ю)), в составе объекта культурного наследия федерального значения «Ансамбль Ростовского Кремля», XII – XVI, XVII – XX вв. (Ярославская область г. Ростов, Кремль; Советский пер., д. 1, д. 3/2, ул. 50 лет Октября, д. 2/3, д. 2; ул. Каменный Мост, д. 1; пл. Соборная, д. 8; ул. Карла Маркса, д. 25а), являются:

- местоположение, композиционные особенности памятника, участвующего в формировании объёмно-пространственной композиции ансамбля Ростовского кремля и фронта застройки парадного центрального двора ансамбля;

- историческая объёмно-пространственная композиция г-образного в плане, двухэтажного здания (второй этаж частично восстановлен при реставрации 1950 – 1960-х гг.), состоящего из двух расположенных под углом объёмов: юго-восточного (с одностолпной палатой) и западного («хором»), завершённого на северо-востоке повышенным ризалитом, с галереей между ризалитом и юго-восточным объёмом; с высоким двухрундучным крыльцом с лестницей на «ползучих» арках (восстановленным при реставрации 1950 – 1960-х гг.) с двумя восьмигранными шатрами с полицами; объёмы перекрыты тремя высокими вальмовыми крышами с полицами (восстановленными при реставрации 1950 – 1960-х гг.), крыша юго-восточного объёма – с гребнем, с четырьмя слуховыми окнами с высокими треугольными фронтонами и дымником на южном скате; крыша западного объёма – с подобными слуховыми окнами: тремя на южном и пятью – на западном скатах; характер покрытия крыши и крыльца уточняется методами научной реставрации; к зданию примыкают: на западном фасаде – переход на крепостную стену и на южном фасаде – две арочные перемычки, соединяющие памятник с западным

пряслом южной крепостной стены (восстановленные при реставрации 1950 – 1960-х гг.);

- местоположение, габариты, конфигурация первоначальных и восстановленных при реставрации 1950 – 1960-х гг. прямоугольных с двухлопастными арочными перемычками с гирькой в пяте оконных проемов второго этажа северного и восточного фасадов юго-восточного объёма (с одностолпной палатой); прямоугольных с арочными перемычками оконных и дверных проемов;

- архитектурно-художественное оформление фасадов (восстановленное при реставрации 1950 – 1960-х гг.), в том числе рельефно выделенный двухступчатый кирпичный цоколь с верхней частью в плоскости лопаток; широкие раскрепованные междуэтажным поясом лопатки; раскрепованный междуэтажный пояс поребрика, ограниченного валиками, подчеркнутый узкой заглубленной нишей;

- архитектурно-художественное оформление северного и восточного фасадов юго-восточного объёма (одностолпной палаты), в том числе широкий профилированный венчающий карниз с поясом «бегунца», «разорванный» лопатками; оформление наличников оконных проёмов: на первом этаже – с боковинами, решёнными в виде тонких пятигранных полуколонн с перехватами-полуваликами, отделяющими верхний и нижний отрезки ствола, с выгнутыми профилированными сандриками с «килями», с профилированными карнизами, раскреповки которых образуют капители боковин; с профилированными подоконниками, раскрепованными на вертикалях боковин, с трёхгранными серьгами по оси боковин (вид 1); на втором этаже – в виде наборных колонок из чередующихся по вертикали квадров и сдвоенных балясин, с отображёнными уступчатыми базами, с профилированными кронштейнами, завершённые профилированными трёхкилевыми сандриками, раскреповки которых образуют капители боковин (вид 2):



Вид 1



Вид 2

- архитектурно-художественное оформление восточного фасада галереи и ризалита, в том числе профилированный венчающий карниз с поясом «бегунца»; оформление проёмов второго этажа галереи профилированными архивольтами и поясом-полуваликом, протянутым по периметру над ними, широкие полуколонны с кубоватыми капителями и профилированными базами; пояс профилированных ширинок под проёмами галереи; оформление оконных проёмов второго этажа ризалита трёхсторонними наличниками в виде обрамляющих стоек в виде полуколонн с перехватами-полуваликами с поясами бус, завершённых внизу профилированными кронштейнами с поясом мелких дентикул, с кубоватыми капителями, с выгнутыми трёхкилевыми профилированными сандриками с карнизом с поясом мелких дентикул (вид 3); оформление оконных проёмов первого этажа наличниками (вид 1):



Вид 3

- архитектурно-художественное оформление северного фасада ризалита, в том числе профилированный венчающий карниз с поясом «бегунца»; оформление оконного проёма второго этажа наличником (вид 3); оформление оконного проёма первого этажа наличником с боковинами, решёнными как тонкие полуколонны, с перехватами-полуваликами, отделяющими верхнюю и нижнюю отрезки ствола, с взаимно отобразёнными кубоватыми капителями и базами, завершённые выгнутым профилированным килевидным сандриком с профилированным карнизом, раскреповки которого образуют капители боковин; с профилированным подоконником, раскрепованным на вертикалях боковин, с трёхгранными «серьгами» по осям боковин (вид 4):



Вид 4

- архитектурно-художественное оформление северного фасада объёма «хором», в том числе уступчатый венчающий карниз, оформление оконных проёмов второго этажа наличниками (вид 4); оформление двух оконных проёмов восточного крыла первого этажа наличниками (вид 5):



Вид 5

- архитектурно-художественное оформление западного фасада объёма «хором», в том числе уступчатый венчающий карниз, оформление оконных проёмов второго этажа тонким полуваликом по периметру с отступом от откосов и перемычки и двухступчатыми треугольными остроконечными сандриками-нишами, обрамлёнными аналогичным полуваликом; глубокие прямоугольные с трёхцентровыми арочными перемычками ниши оконных проёмов первого этажа;

- архитектурно-художественное оформление южного фасада юго-восточного объёма (одностолпной палаты), в том числе уступчатый венчающий карниз с поясом «бегунца»; оформление оконных проёмов второго этажа рамочными наличниками узким полуваликом по периметру с двухступчатыми треугольными остроконечными сандриками, обрамлёнными аналогичным полуваликом;

- архитектурно-художественное оформление южного фасада объёма «хором», в том числе уступчатый венчающий карниз; глубокие прямоугольные с трёхцентровыми арочными перемычками ниши оконных проёмов;

- архитектурно-художественное оформление крыльца (вид б), состоящего из двух рундуков, соединённых ползучим арочным проёмом: нижнего, с профилированным венчающим карнизом с поясом поребрика, с частично срезанными внешними гранями, с четырьмя мощными столпами в виде широких коротких стволов, обрамлённых полуваликами на высоких пьедесталах с уступчатым цоколем, оформленных профилированными филёнками, с кубоватыми капителями, завершёнными с трёх сторон профилированными архивольтами, с двухлопастными арочными перемычками с гирькой в пяте в виде украшенного каменной резьбой куба, завершённого сверху развитым резным карнизом, снизу – плоской уступчатой пирамидой; верхнего, с профилированным венчающим карнизом с поясом поребрика, с двухпролётной галереей, с профилированными архивольтами между крайними стойками, с четырёхгранными стойками со срезанными гранями, с профилированными карнизами, с имитацией капителей за счёт срезанных под углом граней, ограниченных полуваликами, с уступчатыми базами, опирающимися на уступчатый карниз с поясом профилированных ширинок, завершённым профилированным поясом, переходящим на участок ползучей арки, с четырьмя мощными устоями с профилированным цоколем, соединёнными на северном и южном фасадах арочной перемычкой, оформленной по внешней грани полувалом; оформление арочной перемычки по периметру узким поясом-полувалом с короткими горизонтальными участками; оформление ползучей арки узким профилированным архивольтом;



Вид 6

- характер конструкций и материала капитальных стен (большемерный красный керамический кирпич), включая сомкнутые, коробовые и цилиндрические своды перекрытий с распалубками, столбы, входные проёмы с арочными перемычками, ниши, печуры и вентканалы в капитальных стенах;

- характер материала архитектурного декора – красный керамический кирпич, белый камень;

- характер обработки фасадной поверхности – известковая обмазка поверхности кирпичных стен;

- местоположение, материал и характер конструкций внутрстенных лестниц в северном и южном крыльях восточной фасадной стены помещения сеней;

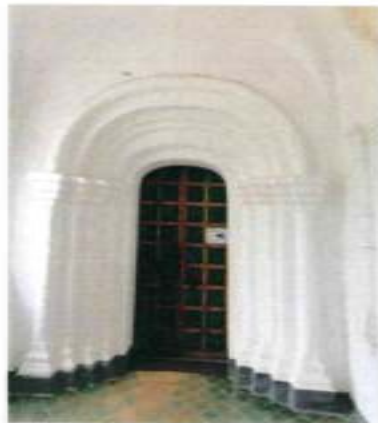
- характер металлических связей сводов;

- пространственно-планировочная структура здания в капитальных стенах (восстановлена при реставрации 1950 – 1960-х гг.);

- характер архитектурно-художественного оформления интерьера галереи второго этажа (восстановленное при реставрации 1950 – 1960-х гг.), включая сомкнутый свод с распалубками, широкие полуколонны с кубоватыми капителями и двухступчатыми базами фасадной стены, оформление внешней грани арочных перемычек проёмов галереи полувалом, трёхсторонние наличники оконных проёмов (центральный проём заложен) западной стены с профилированным карнизом, раскрепованным по осям боковых стоек, и обрамляющими тонкими полуколоннами, разделёнными по центру «дыньками», обрамлёнными двумя направленными друг к другу спиралевидными валиками, с кубоватыми капителями, завершёнными полуквадрами, с уступчатыми базами, завершёнными профилированными кронштейнами (вид 7); трёхступчатый перспективный портал с чередованием полок и полувалов входного проёма западной стены; перспективный портал входного проёма южной стены, обрамлённый полуколоннами с уступчатыми капителями базами (вид 8):



Вид 7



Вид 8

- характер колористического решения – белые плоскости стен и детали архитектурного оформления фасадов, столярные заполнения оконных проёмов естественного цвета дерева, тёмные кованые светильники, фурнитура, оконные решётки (уточняется методами научной реставрации).

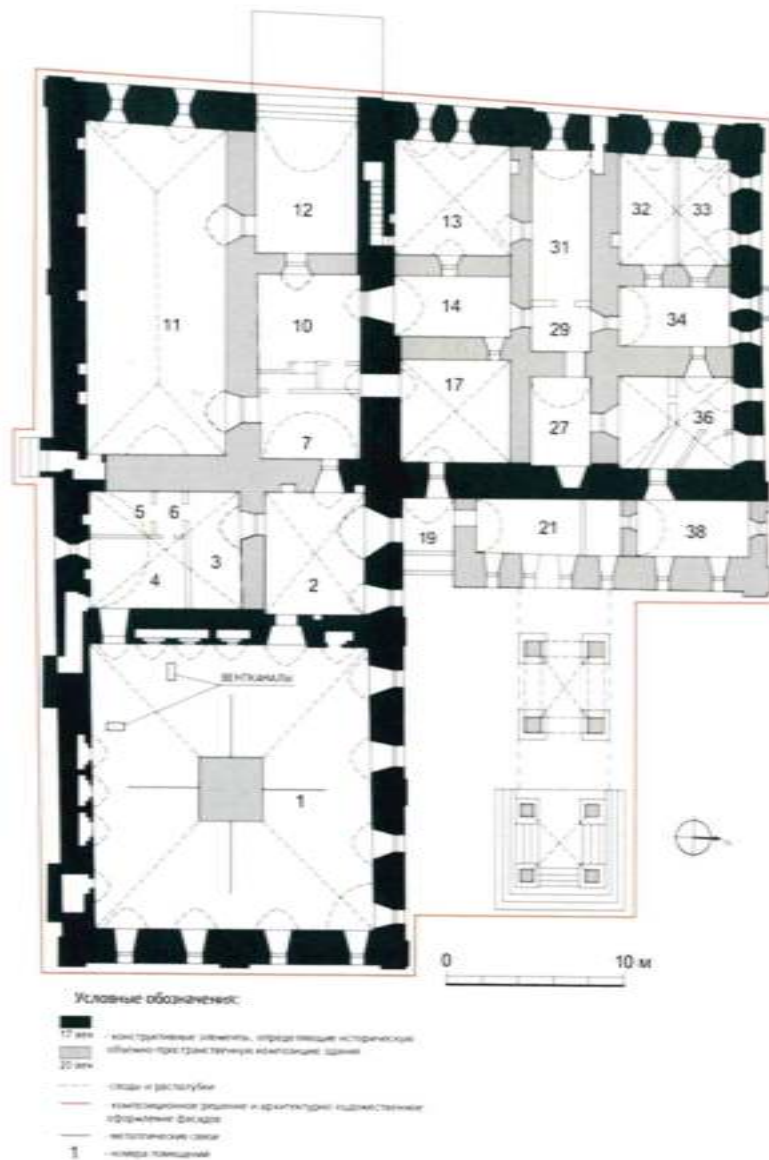
Схема первого и второго этажей объекта культурного наследия федерального значения «Красная палата (Государевы хоромы)», 1680-е гг. (Ярославская обл., г. Ростов, Кремль (лит. Ю)), в составе объекта культурного наследия федерального значения «Ансамбль Ростовского Кремля», XII – XVI, XVII – XX вв. (Ярославская область, г. Ростов, Кремль; Советский пер., д. 1, д. 3/2, ул. 50 лет Октября, д. 2/3, д. 2; ул. Каменный Мост, д. 1; пл. Соборная, д. 8; ул. Карла Маркса, д. 25а), приведена в приложении к настоящему предмету охраны.

СХЕМА

первого и второго этажей объекта культурного наследия федерального значения «Красная палата (Государевы хоромы)», 1680-е гг.

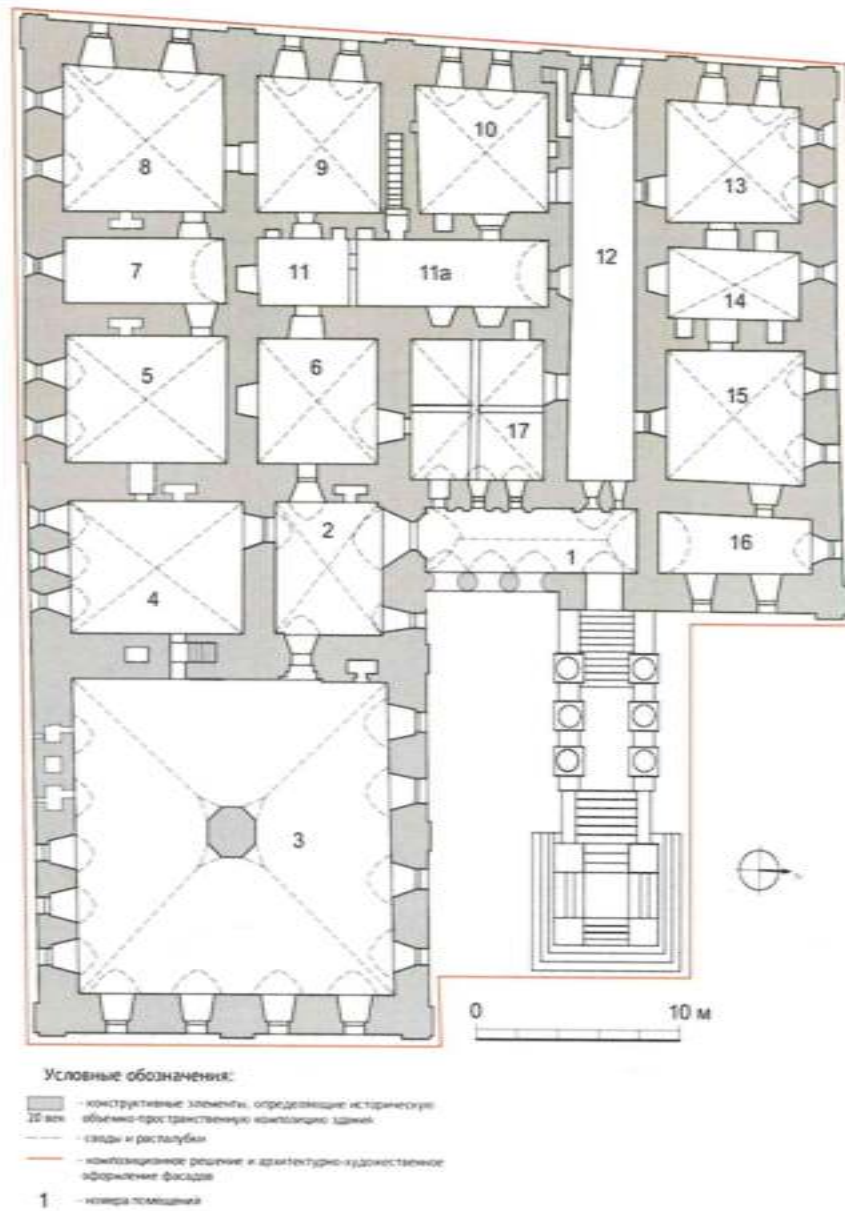
(Ярославская обл., г. Ростов, Кремль (лит. Ю)), в составе объекта культурного наследия федерального значения «Ансамбль Ростовского Кремля», XII – XVI, XVII – XX вв. (Ярославская область, г. Ростов, Кремль; Советский пер., д. 1, д. 3/2, ул. 50 лет Октября, д. 2/3, д. 2; ул. Каменный Мост, д. 1; пл. Соборная, д. 8; ул. Карла Маркса, д. 25а)

1. План первого этажа



Юго-восточный объем с одностолпной палатой – помещения 1 – 6;
западный объем «хором» – остальные помещения.

2. План второго этажа



Юго-восточный объём с одностолпной палатой – помещения 2 – 4;
галерея – помещение 1;
западный объём «хором» – остальные помещения.