



ЗАРЕГИСТРИРОВАН

15.11.2022

с присвоением регистрационного номера

36-12859

**ДЕПАРТАМЕНТ ОХРАНЫ ОБЪЕКТОВ
КУЛЬТУРНОГО НАСЛЕДИЯ ЯРОСЛАВСКОЙ ОБЛАСТИ**

ПРИКАЗ

от 11.11.2022 № 106
г. Ярославль

О включении выявленных
объектов культурного наследия в
единый государственный реестр
объектов культурного наследия
(памятников истории и культуры)
народов Российской Федерации

В соответствии со статьями 3.1, 18, 33 Федерального закона от 25 июня 2002 года № 73-ФЗ «Об объектах культурного наследия (памятниках истории и культуры) народов Российской Федерации», Положением о департаменте охраны объектов культурного наследия Ярославской области, утвержденным постановлением Правительства области от 17.06.2015 № 659-п «О департаменте охраны объектов культурного наследия Ярославской области», на основании акта государственной историко-культурной экспертизы от 29.09.2022

**ДЕПАРТАМЕНТ ОХРАНЫ ОБЪЕКТОВ КУЛЬТУРНОГО НАСЛЕДИЯ
ЯРОСЛАВСКОЙ ОБЛАСТИ ПРИКАЗЫВАЕТ:**

1. Включить в единый государственный реестр объектов культурного наследия (памятников истории и культуры) народов Российской Федерации:

- выявленный объект культурного наследия «Дом доходный Косогоровых – Матвеевских», конец XVIII в., 1840-е гг. (г. Ярославль, ул. Революционная, д. 18), в качестве объекта культурного наследия местного (муниципального) значения (памятника) «Дом Косогоровых – Матвеевских», конец XVIII в., 1840-е гг., 1850-е гг. (г. Ярославль, ул. Революционная, д. 18);

- выявленный объект культурного наследия «Дом доходный Гнуздовых», конец XVIII в., 1840-е гг. (г. Ярославль, ул. Революционная, д. 18), в качестве объекта культурного наследия местного (муниципального)

значения (памятника) «Дом Гнуздовых – Косогоровых», конец XVIII в., 1840-е гг., 1850-е гг. (г. Ярославль, ул. Революционная, д. 18).

2. Утвердить прилагаемые:

- границы территории объекта культурного наследия местного (муниципального) значения (памятника) «Дом Косогоровых – Матвеевских», конец XVIII в., 1840-е гг., 1850-е гг. (г. Ярославль, ул. Революционная, д. 18);

- границы территории объекта культурного наследия местного (муниципального) значения (памятника) «Дом Гнуздовых – Косогоровых», конец XVIII в., 1840-е гг., 1850-е гг. (г. Ярославль, ул. Революционная, д. 18);

- предмет охраны объекта культурного наследия местного (муниципального) значения (памятника) «Дом Косогоровых – Матвеевских», конец XVIII в., 1840-е гг., 1850-е гг. (г. Ярославль, ул. Революционная, д. 18);

- предмет охраны объекта культурного наследия местного (муниципального) значения (памятника) «Дом Гнуздовых – Косогоровых», конец XVIII в., 1840-е гг., 1850-е гг. (г. Ярославль, ул. Революционная, д. 18).

3. Контроль за исполнением приказа возложить на начальника отдела учета объектов культурного наследия департамента.

4. Приказ вступает в силу со дня его официального опубликования.

Директор департамента



Н.Л. Грушевская


УТВЕРЖДЕНЫ
приказом департамента
охраны объектов
культурного наследия
Ярославской области
от 11.11.2022 № 106


ГРАНИЦЫ ТЕРРИТОРИИ
объекта культурного наследия местного (муниципального) значения
(памятника) «Дом Косогоровых – Матвеевских», конец XVIII в.,
1840-е гг., 1850-е гг. (г. Ярославль, ул. Революционная, д. 18)


1. Схема границ территории объекта культурного наследия.



① – объект культурного наследия местного (муниципального) значения «Дом Гнуздовых – Косогоровых», конец XVIII в., 1840-е гг., 1850-е гг. (г. Ярославль, ул. Революционная, д. 18);

②  – объект культурного наследия местного (муниципального) значения «Дом Косогоровых – Матвеевских», конец XVIII в., 1840-е гг., 1850-е гг. (г. Ярославль, ул. Революционная, д. 18);

 – обозначение характерной поворотной точки;

 – граница территории объекта культурного наследия местного (муниципального) значения «Дом Косогоровых – Матвеевских», конец XVIII в., 1840-е гг., 1850-е гг. (г. Ярославль, ул. Революционная, д. 18).

2. Координаты характерных (поворотных) точек границ территории объекта культурного наследия.

Номер характерной (поворотной) точки	Координаты характерных (поворотных) точек (система координат МСК-76)	
	X	Y
1	2	3
1	375574.71	1330384.37
2	375577.40	1330388.62
3	375593.61	1330413.02
4	375590.29	1330415.13
5	375585.92	1330418.57
6	375585.25	1330417.57
7	375570.40	1330427.55
8	375543.87	1330387.64
9	375545.53	1330386.52
10	375562.99	1330378.74
1	375574.71	1330384.37

3. Режим использования территории объекта культурного наследия.

На территории объекта культурного наследия разрешаются:

- проведение работ по сохранению объекта культурного наследия (меры, направленные на обеспечение физической сохранности и сохранение историко-культурной ценности объекта культурного наследия, предусматривающие консервацию, ремонт, реставрацию, приспособление объекта культурного наследия для современного использования и включающие в себя научно-исследовательские, изыскательские, проектные и производственные работы, научное руководство проведением работ по сохранению объекта культурного наследия, технический и авторский надзор за проведением данных работ);

- реконструкция, ремонт существующих дорог, инженерных коммуникаций, благоустройство, озеленение, установка малых архитектурных форм, информационных знаков и указателей, иная хозяйственная деятельность, не противоречащая требованиям обеспечения сохранности объекта культурного наследия и позволяющая обеспечить функционирование объекта культурного наследия в современных условиях, обеспечивающая недопущение ухудшения состояния территории объекта культурного наследия, включенного в единый государственный реестр объектов культурного наследия (памятников истории и культуры) народов Российской Федерации, поддержание территории объекта культурного наследия в благоустроенном состоянии;

- ведение мониторинга состояния объекта культурного наследия, территории объекта культурного наследия;

- проведение археологических работ.

На территории объекта культурного наследия запрещаются:

- строительство объектов капитального строительства и увеличение объемно-пространственных характеристик, существующих на территории памятника объектов капитального строительства;

- проведение земляных, строительных, мелиоративных работ и иных работ, за исключением работ по сохранению объекта культурного наследия или его отдельных элементов, сохранению историко-градостроительной или природной среды объекта культурного наследия;

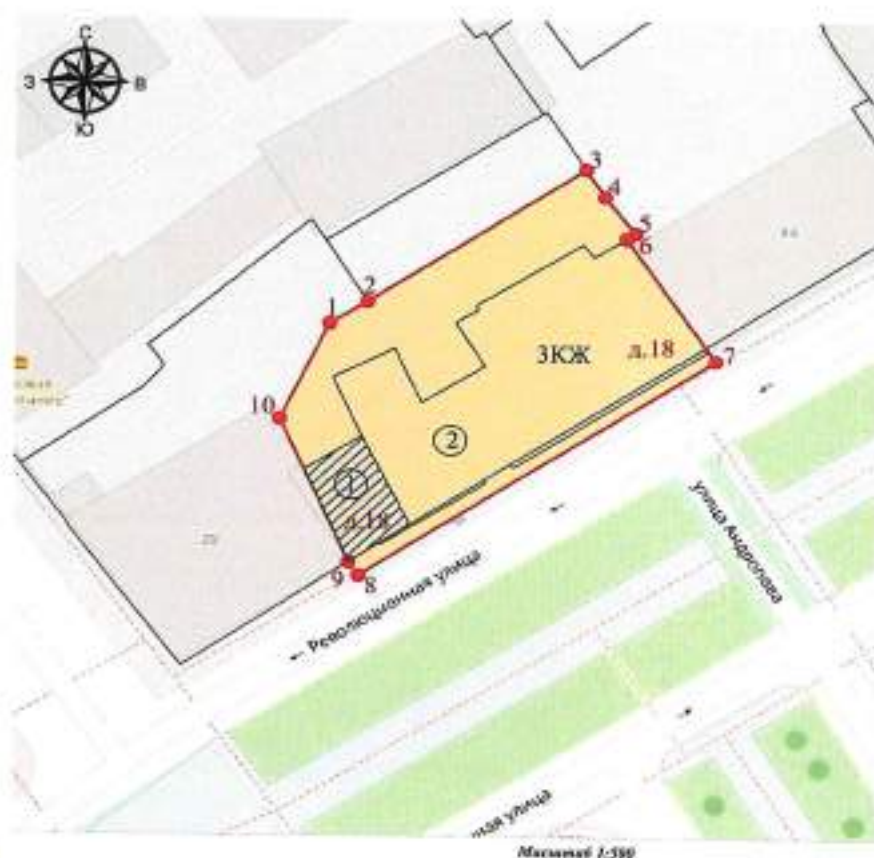
- установка рекламных конструкций, распространение наружной рекламы;


- осуществление любых видов деятельности, ухудшающих экологические условия и гидрологический режим на территории объекта культурного наследия, создающих вибрационные нагрузки динамическим воздействием на грунты в зоне их взаимодействия с объектом культурного наследия.


УТВЕРЖДЕНЫ
приказом департамента
охраны объектов
культурного наследия
Ярославской области
от 11.11.2022 № 106


ГРАНИЦЫ ТЕРРИТОРИИ
объекта культурного наследия местного (муниципального) значения
(памятника) «Дом Гнуздовых – Косогоровых», конец XVIII в., 1840-е гг.,
1850-е гг. (г. Ярославль, ул. Революционная, д. 18)


1. Схема границ территории объекта культурного наследия.



①  – объект культурного наследия местного (муниципального) значения «Дом Гнуздовых – Косогоровых», конец XVIII в., 1840-е гг., 1850-е гг. (г. Ярославль, ул. Революционная, д. 18);

②  – объект культурного наследия местного (муниципального) значения «Дом Косогоровых – Матвеевских», конец XVIII в., 1840-е гг., 1850-е гг. (г. Ярославль, ул. Революционная, д. 18);

1  – обозначение характерной поворотной точки;

 – граница территории объекта культурного наследия местного (муниципального) значения «Дом Гнуздовых – Косогоровых», конец XVIII в., 1840-е гг., 1850-е гг. (г. Ярославль, ул. Революционная, д. 18).

2. Координаты характерных (поворотных) точек границ территории объекта культурного наследия.

Номер характерной (поворотной) точки	Координаты характерных (поворотных) точек (система координат МСК-76)	
	X	Y
1	2	3
1	375574.71	1330384.37
2	375577.40	1330388.62
3	375593.61	1330413.02
4	375590.29	1330415.13
5	375585.92	1330418.57
6	375585.25	1330417.57
7	375570.40	1330427.55
8	375543.87	1330387.64
9	375545.53	1330386.52
10	375562.99	1330378.74
1	375574.71	1330384.37

3. Режим использования территории объекта культурного наследия.

На территории объекта культурного наследия разрешаются:

- проведение работ по сохранению объекта культурного наследия (меры, направленные на обеспечение физической сохранности и сохранение историко-культурной ценности объекта культурного наследия, предусматривающие консервацию, ремонт, реставрацию, приспособление объекта культурного наследия для современного использования и включающие в себя научно-исследовательские, изыскательские, проектные и производственные работы, научное руководство проведением работ по сохранению объекта культурного наследия, технический и авторский надзор за проведением данных работ);

- реконструкция, ремонт существующих дорог, инженерных коммуникаций, благоустройство, озеленение, установка малых архитектурных форм, информационных знаков и указателей, иная хозяйственная деятельность, не противоречащая требованиям обеспечения сохранности объекта культурного наследия и позволяющая обеспечить функционирование объекта культурного наследия в современных условиях, обеспечивающая недопущение ухудшения состояния территории объекта культурного наследия, включенного в единый государственный реестр объектов культурного наследия (памятников истории и культуры) народов Российской Федерации, поддержание территории объекта культурного наследия в благоустроенном состоянии;

- ведение мониторинга состояния объекта культурного наследия, территории объекта культурного наследия;

- проведение археологических работ.

На территории объекта культурного наследия запрещаются:

- строительство объектов капитального строительства и увеличение объемно-пространственных характеристик, существующих на территории памятника объектов капитального строительства;

- проведение земляных, строительных, мелиоративных работ и иных работ, за исключением работ по сохранению объекта культурного наследия или его отдельных элементов, сохранению историко-градостроительной или природной среды объекта культурного наследия;

- установка рекламных конструкций, распространение наружной рекламы;

- осуществление любых видов деятельности, ухудшающих экологические условия и гидрологический режим на территории объекта культурного наследия, создающих вибрационные нагрузки динамическим воздействием на грунты в зоне их взаимодействия с объектом культурного наследия.

УТВЕРЖДЁН
приказом департамента
охраны объектов
культурного наследия
Ярославской области
от 11.11.2022 № 106

ПРЕДМЕТ ОХРАНЫ

объекта культурного наследия местного (муниципального) значения
(памятника) «Дом Косогоровых – Матвеевских», конец XVIII в.,
1840-е гг., 1850-е гг. (г. Ярославль, ул. Революционная, д. 18)

Предметом охраны объекта культурного наследия местного (муниципального) значения (памятника) «Дом Косогоровых – Матвеевских», конец XVIII в., 1840-е гг., 1850-е гг. (г. Ярославль, ул. Революционная, д. 18), являются:

- градостроительные характеристики:

местоположение памятника: на красной линии улицы Революционной в городе Ярославле Ярославской области в створе дома № 20 с восточной стороны и дома № 18 («Дом Гнуждевых – Косогоровых») с западной стороны:



композиционная значимость (роль): фрагмент (элемент) исторической рядовой застройки XVIII – XIX вв.:



габариты и силуэт памятника: прямоугольный в плане объем под скатной кровлей;

- архитектурные характеристики:

объемно-пространственная композиция памятника: трехэтажный кирпичный дом с брандмауэрной стенкой и проездной аркой; высотные отметки по венчающему карнизу:



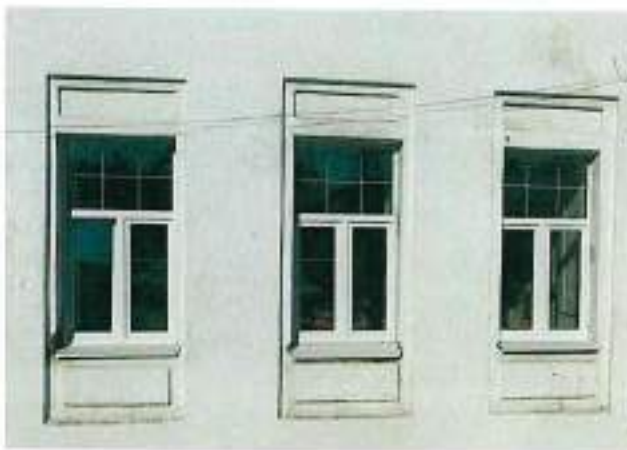
крыша: конфигурация (скатная с чердачными и выпускными окнами); материал конструкций (стропила и обрешетка деревянные); характер кровельного покрытия (металлическое покрытие с фальцевым соединением);

композиция и архитектурно-художественное оформление фасадов, включая местоположение, форму, размеры оконных и дверных проемов, проездной трехцентровой арки, прямоугольных ниш и филенок в оформлении плоскости фасада:





виды отделки фасадной поверхности: окраска по штукатурной отделке;
 колористическое решение: белый;
 заполнения дверных и оконных проемов: материал (дерево); характер
 оформления и рисунок переплета: многостекольное;



пространственно-планировочная структура интерьеров: в пределах
 капитальных стен;

конструктивные элементы: фундамент (бутовый); стены кирпичные
 из большемерного керамического полнотелого кирпича на известково-
 песчаном растворе.

УТВЕРЖДЁН
приказом департамента
охраны объектов
культурного наследия
Ярославской области
от 11.11.2022 № 106

ПРЕДМЕТ ОХРАНЫ

объекта культурного наследия местного (муниципального) значения (памятника) «Дом Гнуздовых – Косогоровых», конец XVIII в., 1840-е гг., 1850-е гг. (г. Ярославль, ул. Революционная, д. 18)

Предметом охраны объекта культурного наследия местного (муниципального) значения (памятника) «Дом Гнуздовых – Косогоровых», конец XVIII в., 1840-е гг., 1850-е гг. (г. Ярославль, ул. Революционная, д. 18), являются:

- градостроительные характеристики:

на красной линии улицы Революционной в городе Ярославле Ярославской области в створе дома № 14 с западной стороны и дома № 18 («Дом Косогоровых – Матвеевских») с восточной стороны:



композиционная значимость (роль): фрагмент (элемент) исторической рядовой застройки XVIII – XIX вв.:



габариты и силуэт памятника: прямоугольный в плане объем под скатной кровлей;

- архитектурные характеристики:

объемно-пространственная композиция памятника: трехэтажный кирпичный дом с брандмауэрной стенкой и проездной аркой; высотные отметки по венчающему карнизу;



крыша: конфигурация (скатная с чердачными и выпускными окнами); материал конструкций (стропила и обрешетка деревянные); характер кровельного покрытия (металлическое покрытие с фальцевым соединением);

композиция и архитектурно-художественное оформление фасадов, включая местоположение, форму, размеры оконных и дверных проемов, проездной трехцентровой арки:





виды отделки фасадной поверхности: окраска по штукатурной отделке;
колористическое решение: белый;
заполнения дверных и оконных проемов: материал (дерево); характер оформления и рисунок переплета: многостекольное;
пространственно-планировочная структура интерьеров: в пределах капитальных стен;
конструктивные элементы: фундамент (бутовый, каменный); стены кирпичные из большемерного керамического полнотелого кирпича на известково-песчаном растворе.