

ЗАРЕГИСТРИРОВАН

07.10.2022

с присвоением регистрационного номера

36-12791



**ДЕПАРТАМЕНТ ОХРАНЫ ОБЪЕКТОВ
КУЛЬТУРНОГО НАСЛЕДИЯ ЯРОСЛАВСКОЙ ОБЛАСТИ**

ПРИКАЗ

от 05.10.2022 № 96
г. Ярославль

Об утверждении предметов
охраны объектов культурного
наследия федерального значения

В соответствии со статьями 9.1, 33 Федерального закона от 25 июня 2002 года № 73-ФЗ «Об объектах культурного наследия (памятниках истории и культуры) народов Российской Федерации», Положением о департаменте охраны объектов культурного наследия Ярославской области, утвержденным постановлением Правительства области от 17.06.2015 № 659-п «О департаменте охраны объектов культурного наследия Ярославской области»,

**ДЕПАРТАМЕНТ ОХРАНЫ ОБЪЕКТОВ КУЛЬТУРНОГО НАСЛЕДИЯ
ЯРОСЛАВСКОЙ ОБЛАСТИ ПРИКАЗЫВАЕТ:**

1. Утвердить прилагаемый предмет охраны объекта культурного наследия федерального значения «Переход между церковью Григория Богослова и крепостной стеной», конец XVIII в. (Ярославская область, г. Ростов, Кремль (лит. А-А)), в составе объекта культурного наследия федерального значения «Ансамбль Ростовского Кремля», XII – XVI, XVII – XX вв. (Ярославская область, г. Ростов, Кремль; Советский пер., д. 1, д. 3/2, ул. 50 лет Октября, д. 2/3, д. 2; ул. Каменный Мост, д. 1; пл. Соборная, д. 8; ул. Карла Маркса, д. 25а).

2. Утвердить прилагаемый предмет охраны объекта культурного наследия федерального значения «Переход между Красной палатой и крепостной стеной», конец XVII в. (Ярославская область, г. Ростов, Кремль (лит. Я)), в составе объекта культурного наследия федерального значения «Ансамбль Ростовского Кремля», XII – XVI, XVII – XX вв. (Ярославская область, г. Ростов, Кремль; Советский пер., д. 1, д. 3/2; ул. 50 лет Октября, д. 2/3, д. 2; ул. Каменный Мост, д. 1; пл. Соборная, д. 8; ул. Карла Маркса, д. 25а).

3. Контроль за исполнением приказа возложить на начальника отдела учета объектов культурного наследия департамента.
4. Приказ вступает в силу со дня его подписания.

Директор департамента

A handwritten signature in blue ink, consisting of a vertical line with a small loop at the top and a horizontal stroke at the bottom.

Н.Л. Грушевская

УТВЕРЖДЁН
приказом департамента
охраны объектов
культурного наследия
Ярославской области
от 05.10.2022 № 96

ПРЕДМЕТ ОХРАНЫ

**объекта культурного наследия федерального значения
«Переход между церковью Григория Богослова и крепостной стеной»,
конец XVIII в. (Ярославская область, г. Ростов, Кремль (лит. А-А)),
в составе объекта культурного наследия федерального значения
«Ансамбль Ростовского Кремля», XII – XVI, XVII – XX вв.
(Ярославская обл., г. Ростов, Кремль; Советский пер., д. 1, д. 3/2,
ул. 50 лет Октября, д. 2/3, д. 2; ул. Каменный Мост, д. 1; пл. Соборная,
д. 8; ул. Карла Маркса, д. 25а)**

Предметом охраны объекта культурного наследия федерального значения «Переход между церковью Григория Богослова и крепостной стеной», конец XVIII в. (Ярославская область, г. Ростов, Кремль (лит. А-А)), в составе объекта культурного наследия федерального значения «Ансамбль Ростовского Кремля», XII – XVI, XVII – XX вв. (Ярославская обл., г. Ростов, Кремль; Советский пер., д. 1, д. 3/2, ул. 50 лет Октября, д. 2/3, д. 2; ул. Каменный Мост, д. 1; пл. Соборная, д. 8; ул. Карла Маркса, д. 25а) (далее – объект), являются:

- местоположение и композиционные особенности сооружения в структуре ансамбля Ростовского Кремля с западной стороны;
- историческая линейная вытянутая по оси север – юг объемно-пространственная композиция прямоугольного в плане двухъярусного сооружения с проездной аркой в нижнем ярусе перехода;
- крыша, а именно ее конфигурация – двускатная; материал, в том числе декоративных элементов, – древесина; характер покрытия (дороженный «красный» тес в два яруса: с городчатым окончанием верхнего и пиковым нижнего; рисунок и тип подзора в виде двойной пропиленной доски карниза);
- архитектурно-художественное оформление западного фасада, а именно радиальная рустовка над циркульной аркой проезда; три вертикальные рустованные лопатки; капители фланкирующих лопаток; сложно профилированные межэтажные пояса; межэтажный пояс с поребриком;
- архитектурно-художественное оформление восточного фасада, а именно вертикальные лопатки;
- планировочная структура сооружения в капитальных стенах;
- конструкции и материал капитальных стен и сводов (красный глиняный кирпич на известковом растворе); местоположение, габариты

и материал коробовых сводчатых перекрытий и арок (в соответствии со схемами расположения ярусов на объекте, приведенными в приложении к настоящему предмету охраны);

- характер обработки фасадной поверхности: известковая обмазка поверхности наружных кирпичных стен (колористическое решение уточняется методами научной реставрации);

- местоположение (на фасадах, в интерьере), форма (с лучковой, клинчатой и арочной перемычкой), габариты, конфигурация, характер заполнений (дерево, металл) и декоративное оформление исторических дверных и оконных проемов, в том числе заложенных;

- местоположение, форма и характер заполнения, материал (древесина) арочного воротного проема; сохранившиеся кулаки и ниша для запора;

- характер исторической фурнитуры (дверные ручки, жиковины, полосы и заклепки);

- оформление интерьеров:

- сохранившиеся напольные чугунные плиты (с рисунком и без рисунка) на втором ярусе;

- местоположение, габариты, конфигурация и материал лестницы из искусственного камня; форма и материал кирпичного оштукатуренного ограждения верхнего марша лестницы;

- монументальная роспись стен и сводов первого и второго яруса: растительный орнамент на стенах и своде, нижняя часть стен – «полотенца», в центральных заложенных оконных проемах на восточной стене изображения святых и Богородицы.

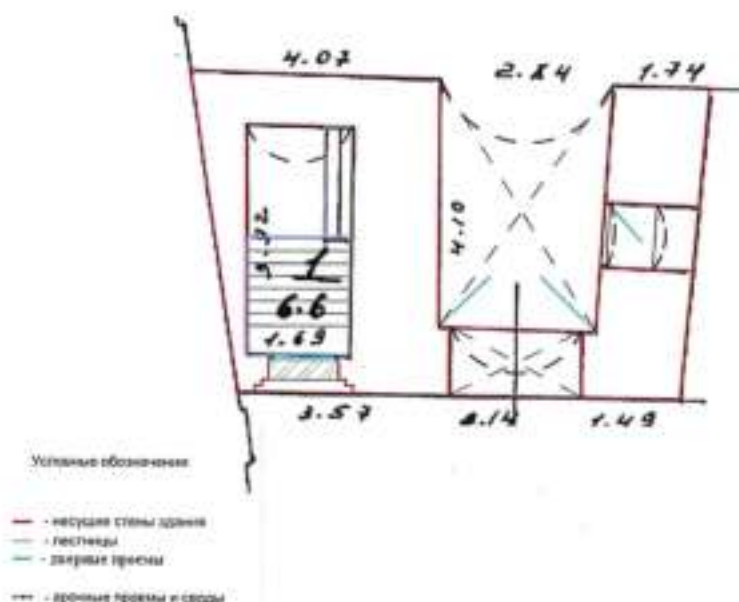
Схемы расположения ярусов на объекте приведены в приложении к настоящему предмету охраны.

Приложение
к предмету охраны объекта
культурного наследия федерального
значения «Переход между церковью
Григория Богослова и крепостной
стеной», конец XVIII в. (Ярославская
область, г. Ростов, Кремль
(лит. А-А)), в составе объекта
культурного наследия федерального
значения «Ансамбль Ростовского
Кремля», XII – XVI, XVII – XX вв.
(Ярославская обл., г. Ростов, Кремль;
Советский пер., д. 1, д. 3/2, ул. 50 лет
Октября, д. 2/3, д. 2; ул. Каменный
Мост, д. 1; пл. Соборная, д. 8;
ул. Карла Маркса, д. 25а)

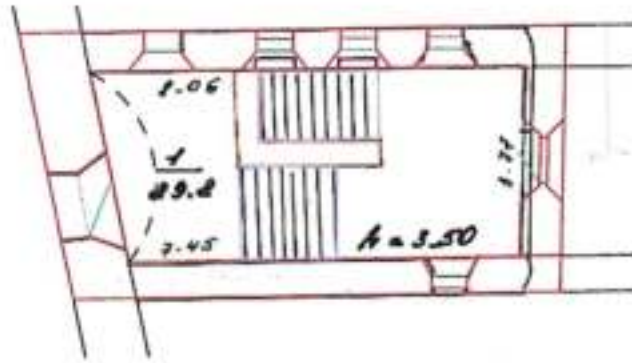
СХЕМЫ

расположения ярусов на объекте культурного наследия федерального
значения «Переход между церковью Григория Богослова и крепостной
стеной», конец XVIII в. (Ярославская область, г. Ростов, Кремль
(лит. А-А)), в составе объекта культурного наследия федерального
значения «Ансамбль Ростовского Кремля», XII – XVI, XVII – XX вв.
(Ярославская обл., г. Ростов, Кремль; Советский пер., д. 1, д. 3/2,
ул. 50 лет Октября, д. 2/3, д. 2; ул. Каменный Мост, д. 1; пл. Соборная,
д. 8; ул. Карла Маркса, д. 25а)

1. Схема нижнего яруса



2. Схема верхнего яруса



Условные обозначения:

- несущие стены здания
- плиточное ограждение лестницы
- лестницы
- дверные проемы и наличники
- арочные проемы и своды

УТВЕРЖДЁН

приказом департамента
охраны объектов
культурного наследия
Ярославской области

от 05.10.2022 № 96

ПРЕДМЕТ ОХРАНЫ

**объекта культурного наследия федерального значения
«Переход между Красной палатой и крепостной стеной», конец XVII в.
(Ярославская область, г. Ростов, Кремль (лит. Я)), в составе объекта
культурного наследия федерального значения «Ансамбль Ростовского
Кремля», XII – XVI, XVII – XX вв. (Ярославская обл., г. Ростов, Кремль;
Советский пер., д. 1, д. 3/2, ул. 50 лет Октября, д. 2/3, д. 2; ул. Каменный
Мост, д. 1; пл. Соборная, д. 8; ул. Карла Маркса, д. 25а)**

Предметом охраны объекта культурного наследия федерального значения «Переход между Красной палатой и крепостной стеной», конец XVII в. (Ярославская область, г. Ростов, Кремль (лит. Я)), в составе объекта культурного наследия федерального значения «Ансамбль Ростовского Кремля», XII – XVI, XVII – XX вв. (Ярославская обл., г. Ростов, Кремль; Советский пер., д. 1, д. 3/2, ул. 50 лет Октября, д. 2/3, д. 2; ул. Каменный Мост, д. 1; пл. Соборная, д. 8; ул. Карла Маркса, д. 25а) (далее – объект), являются:

- местоположение и композиционные особенности сооружения, участвующего в формировании архитектурного ансамбля Ростовского Кремля, функциональных и композиционных взаимосвязей западной крепостной стены Ростовского Кремля и Красной палаты;

- историческая линейная вытянутая по оси запад – восток объемно-пространственная композиция прямоугольного в плане 2-ярусного сооружения, опирающегося на аркаду из двух арок со столбом в центре, заключенную между крепостной стеной и западным фасадом Красной палаты;

- планировочная структура сооружения в капитальных стенах;

- крыша, а именно ее конфигурация – двускатная; материал – древесина; характер покрытия – дороженный «красный» тес с пиковым окончанием;

- характер обработки фасадной поверхности: известковая обмазка поверхности наружных кирпичных стен (колористическое решение уточняется методами научной реставрации);

- конструкции и материал капитальных стен и сводов (красный глиняный кирпич); местоположение, габариты и материал коробовой проездной арки и коробового свода второго яруса (в соответствии со схемами

расположения ярусов на объекте, приведенными в приложении к настоящему предмету охраны); металлические воздушные связи;

- местоположение, форма (коробовые оконные проемы, дверные проемы прямоугольной и коробовой формы), габариты, конфигурация, характер заполнения дверного проема коробовой формы (древесина);

- архитектурно-художественное оформление фасадов, а именно ступенчатый кирпичный цоколь опорного столба; кирпичный периметральный импост в уровне пят проездных арок, состоящий из полки и поддерживающего четвертного вала; кирпичный профилированный карниз в виде полки, поддерживающего четвертного вала, полочки, бегунца, валика; обрамляющая аркатура над окнами в виде валика; широкие перспективные прямоугольной формы ширинки под окнами; межэтажный поясok в виде поребрика между двумя валиками;

- оформление интерьеров:

- штукатурная поверхность кирпичных стен и свода (колористическое решение уточняется методами научной реставрации);

- покрытие пола на втором ярусе – керамический кирпич на ребро «в елку»;

- местоположение, габариты, конфигурация и материал облицовки (керамический кирпич) трехступенчатой лестницы у входа с крепостной стены.

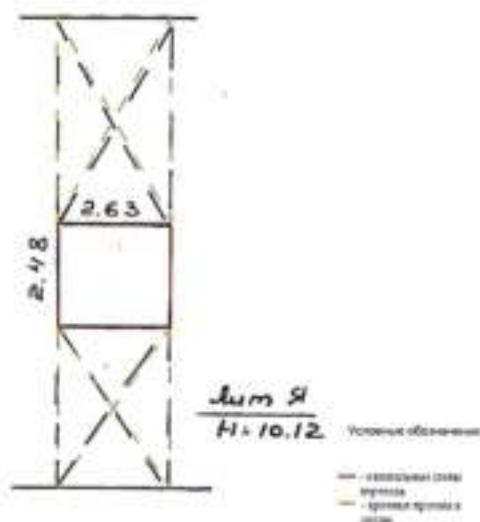
Схемы расположения ярусов на объекте приведены в приложении к настоящему предмету охраны.

Приложение
к предмету охраны объекта
культурного наследия федерального
значения «Переход между Красной
палатой и крепостной стеной», конец
XVII в. (Ярославская область,
г Ростов, Кремль (лит. Я)), в составе
объекта культурного наследия
федерального значения «Ансамбль
Ростовского Кремля», XII – XVI,
XVII – XX вв. (Ярославская обл.,
г. Ростов, Кремль; Советский пер.,
д. 1, д. 3/2, ул. 50 лет Октября, д. 2/3,
д. 2; ул. Каменный Мост, д. 1;
пл. Соборная, д. 8; ул. Карла Маркса,
д. 25а)

СХЕМЫ

расположения ярусов на объекте культурного наследия федерального
значения «Переход между Красной палатой и крепостной стеной»,
конец XVII в. (Ярославская область, г. Ростов, Кремль (лит. Я)),
в составе объекта культурного наследия федерального значения
«Ансамбль Ростовского Кремля», XII – XVI, XVII – XX вв.
(Ярославская обл., г. Ростов, Кремль; Советский пер., д. 1, д. 3/2,
ул. 50 лет Октября, д. 2/3, д. 2; ул. Каменный Мост, д. 1; пл. Соборная,
д. 8; ул. Карла Маркса, д. 25а)

1. Схема нижнего яруса



2. Схема верхнего яруса

