

ЗАРЕГИСТРИРОВАН

07.09.2022

с присвоением регистрационного номера

36-12731



**ДЕПАРТАМЕНТ ОХРАНЫ ОБЪЕКТОВ
КУЛЬТУРНОГО НАСЛЕДИЯ ЯРОСЛАВСКОЙ ОБЛАСТИ**

ПРИКАЗ

от 06.09.2022 № 85
г. Ярославль

О включении выявленных объектов культурного наследия в единый государственный реестр объектов культурного наследия (памятников истории и культуры) народов Российской Федерации и о внесении изменений в приказ департамента охраны объектов культурного наследия Ярославской области от 01.06.2022 № 56

В соответствии со статьями 3.1, 16.1, 18, 33 Федерального закона от 25 июня 2002 года № 73-ФЗ «Об объектах культурного наследия (памятниках истории и культуры) народов Российской Федерации», пунктом 8 порядка формирования и ведения перечня выявленных объектов культурного наследия, состава сведений, включаемых в данный перечень, утвержденного приказом Министерства культуры Российской Федерации от 02.07.2015 № 1907 «Об утверждении порядка формирования и ведения перечня выявленных объектов культурного наследия, состав сведений, включаемых в данный перечень», Положением о департаменте охраны объектов культурного наследия Ярославской области, утвержденным постановлением Правительства области от 17.06.2015 № 659-п «О департаменте охраны объектов культурного наследия Ярославской области», на основании акта государственной историко-культурной экспертизы от 05.07.2022

**ДЕПАРТАМЕНТ ОХРАНЫ ОБЪЕКТОВ КУЛЬТУРНОГО НАСЛЕДИЯ
ЯРОСЛАВСКОЙ ОБЛАСТИ ПРИКАЗЫВАЕТ:**

1. Включить в единый государственный реестр объектов культурного наследия (памятников истории и культуры) народов Российской Федерации:

- выявленный объект культурного наследия «Усадьба Цвелева: дом главный», конец XIX в. – начало XX в. (г. Ярославль, ул. Свободы, д. 17а), в качестве объекта культурного наследия местного (муниципального) значения (памятника) «Главный дом усадьбы Н.В. Цвелева», 1902 – 1904 гг. (г. Ярославль, ул. Свободы, д. 17а);

- выявленный объект культурного наследия «Усадьба Цвелева: флигель жилой восточный», 1904 г. (г. Ярославль, ул. Свободы, д. 17г), в качестве объекта культурного наследия местного (муниципального) значения (памятника) «Флигель жилой восточный усадьбы Н.В. Цвелева», 1904 г. (г. Ярославль, ул. Свободы, д. 17г);

- выявленный объект культурного наследия «Усадьба Цвелева: флигель жилой южный», конец XIX в. – начало XX в. (г. Ярославль, ул. Свободы, д. 17е), в качестве объекта культурного наследия местного (муниципального) значения (памятника) «Флигель жилой южный усадьбы Н.В. Цвелева», начало XX в. (г. Ярославль, ул. Свободы, д. 17е).

2. Утвердить прилагаемые:

- границы территории объекта культурного наследия местного (муниципального) значения (памятника) «Главный дом усадьбы Н.В. Цвелева», 1902 – 1904 гг. (г. Ярославль, ул. Свободы, д. 17а);

- границы территории объекта культурного наследия местного (муниципального) значения (памятника) «Флигель жилой восточный усадьбы Н.В. Цвелева», 1904 г. (г. Ярославль, ул. Свободы, д. 17г);

- границы территории объекта культурного наследия местного (муниципального) значения (памятника) «Флигель жилой южный усадьбы Н.В. Цвелева», начало XX в. (г. Ярославль, ул. Свободы, д. 17е);

- предмет охраны объекта культурного наследия местного (муниципального) значения (памятника) «Главный дом усадьбы Н.В. Цвелева», 1902 – 1904 гг. (г. Ярославль, ул. Свободы, д. 17а);

- предмет охраны объекта культурного наследия местного (муниципального) значения (памятника) «Флигель жилой восточный усадьбы Н.В. Цвелева», 1904 г. (г. Ярославль, ул. Свободы, д. 17г);

- предмет охраны объекта культурного наследия местного (муниципального) значения (памятника) «Флигель жилой южный усадьбы Н.В. Цвелева», начало XX в. (г. Ярославль, ул. Свободы, д. 17е).

3. Отказать во включении в единый государственный реестр объектов культурного наследия (памятников истории и культуры) народов Российской Федерации следующих выявленных объектов культурного наследия (памятников) по причине отсутствия историко-культурной ценности:

- «Усадьба Цвелева» (ансамбль) (г. Ярославль, ул. Свободы, д. 17а, д. 17б, д. 17г, д. 17е);

- «Усадьба Цвелева: прачечная», 1903 г. (г. Ярославль, ул. Свободы, д. 17б).

4. Исключить выявленные объекты культурного наследия, указанные в пункте 3, из перечня выявленных объектов культурного наследия Ярославской области.

5. Внести в приказ департамента охраны объектов культурного наследия Ярославской области от 01.06.2022 № 56 «Об утверждении границ территорий выявленных объектов культурного наследия» следующие изменения:

- абзац девятый пункта 1 признать утратившим силу;
- границы территории выявленного объекта культурного наследия «Усадьба Цвелева: дом главный, прачечная, флигель жилой восточный, флигель жилой южный», конец XIX в. – начало XX в., 1903 г., 1904 г. (г. Ярославль, ул. Свободы, д. 17а, д. 17б, д. 17г, д. 17е), утвержденные приказом, признать утратившими силу.

6. Контроль за исполнением приказа возложить на начальника отдела учета объектов культурного наследия департамента.

7. Приказ вступает в силу со дня его официального опубликования.

Директор департамента

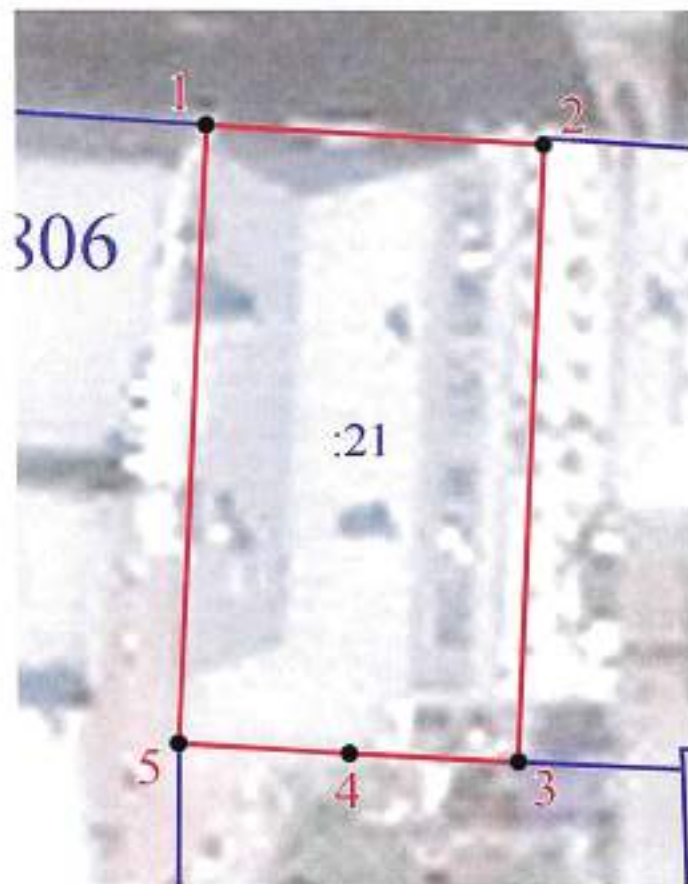


Н.Л. Грушевская

УТВЕРЖДЕНЫ
приказом департамента
охраны объектов
культурного наследия
Ярославской области
от 06.09 2022 № 85

ГРАНИЦЫ ТЕРРИТОРИИ
объекта культурного наследия местного (муниципального) значения
(памятника) «Главный дом усадьбы Н.В. Цвелева», 1902 – 1904 гг.
(г. Ярославль, ул. Свободы, д. 17а)

1. Схема границ территории объекта культурного наследия.



2. Координаты характерных (поворотных) точек границ территории объекта культурного наследия.

Номер характерной (поворотной) точки	Координаты характерных (поворотных) точек (система координат МСК-76)	
	X	Y
1	2	3
1	375 692,60	1 329 535,80

1	2	3
2	375 691,79	1 329 550,00
3	375 665,77	1 329 548,78
4	375 666,11	1 329 541,68
5	375 666,51	1 329 534,53

3. Режим использования территории объекта культурного наследия.

На территории объекта культурного наследия разрешаются:

проведение работ по сохранению объекта культурного наследия (меры, направленные на обеспечение физической сохранности и сохранение историко-культурной ценности объекта культурного наследия, предусматривающие консервацию, ремонт, реставрацию, приспособление объекта культурного наследия для современного использования и включающие в себя научно-исследовательские, изыскательские, проектные и производственные работы, научное руководство проведением работ по сохранению объекта культурного наследия, технический и авторский надзор за проведением данных работ);

реконструкция, ремонт существующих инженерных коммуникаций, благоустройство, озеленение, установка малых архитектурных форм, информационных знаков и указателей, иная хозяйственная деятельность, не противоречащая требованиям обеспечения сохранности объекта культурного наследия и позволяющая обеспечить функционирование объекта культурного наследия в современных условиях, обеспечивающая недопущение ухудшения состояния территории объекта культурного наследия местного (муниципального) значения, поддержание территории объекта культурного наследия в благоустроенном состоянии;

ведение мониторинга состояния объекта культурного наследия, территории объекта культурного наследия;

проведение археологических работ.

На территории объекта культурного наследия запрещаются:

строительство объектов капитального строительства и увеличение объёмно-пространственных характеристик существующих на территории памятника объектов капитального строительства;

проведение земляных, строительных, мелиоративных работ и иных работ, за исключением работ по сохранению объекта культурного наследия или его отдельных элементов, сохранению историко-градостроительной или природной среды объекта культурного наследия;

установка рекламных конструкций, распространение наружной рекламы;

осуществление любых видов деятельности, ухудшающих экологические условия и гидрологический режим на территории объекта культурного наследия, создающих вибрационные нагрузки динамическим воздействием на грунты в зоне их взаимодействия с объектом культурного наследия.

УТВЕРЖДЕНЫ
приказом департамента
охраны объектов
культурного наследия
Ярославской области
от 06.09.2022 № 85

ГРАНИЦЫ ТЕРРИТОРИИ
объекта культурного наследия местного (муниципального) значения
(памятника) «Флигель жилой восточный усадьбы Н.В. Цвелева», 1904 г.
(г. Ярославль, ул. Свободы, д. 17г)

1. Схема границ территории объекта культурного наследия.



2. Координаты характерных (поворотных) точек границ территории объекта культурного наследия.

Номер характерной (поворотной) точки	Координаты характерных (поворотных) точек (система координат МСК-76)	
	X	Y
1	2	3
1	375 666,29	1 329 555,72
2	375 666,41	1 329 557,72

1	2	3
3	375 667,55	1 329 577,31
4	375 655,00	1 329 578,28
5	375 654,94	1 329 581,88
6	375 634,45	1 329 582,56
7	375 633,74	1 329 573,19
8	375 635,94	1 329 573,09
9	375 635,71	1 329 568,71
10	375 637,71	1 329 568,60
11	375 637,09	1 329 556,66
12	375 665,44	1 329 555,77

3. Режим использования территории объекта культурного наследия.

На территории объекта культурного наследия разрешаются:

проведение работ по сохранению объекта культурного наследия (меры, направленные на обеспечение физической сохранности и сохранение историко-культурной ценности объекта культурного наследия, предусматривающие консервацию, ремонт, реставрацию, приспособление объекта культурного наследия для современного использования и включающие в себя научно-исследовательские, изыскательские, проектные и производственные работы, научное руководство проведением работ по сохранению объекта культурного наследия, технический и авторский надзор за проведением данных работ);

реконструкция, ремонт существующих инженерных коммуникаций, благоустройство, озеленение, установка малых архитектурных форм, информационных знаков и указателей, иная хозяйственная деятельность, не противоречащая требованиям обеспечения сохранности объекта культурного наследия и позволяющая обеспечить функционирование объекта культурного наследия в современных условиях, обеспечивающая недопущение ухудшения состояния территории объекта культурного наследия местного (муниципального) значения, поддержание территории объекта культурного наследия в благоустроенном состоянии;

ведение мониторинга состояния объекта культурного наследия, территории объекта культурного наследия;

проведение археологических работ.

На территории объекта культурного наследия запрещаются:

строительство объектов капитального строительства и увеличение объёмно-пространственных характеристик существующих на территории памятника объектов капитального строительства;

проведение земляных, строительных, мелиоративных работ и иных работ, за исключением работ по сохранению объекта культурного наследия или его отдельных элементов, сохранению историко-градостроительной или природной среды объекта культурного наследия;

установка рекламных конструкций, распространение наружной рекламы;

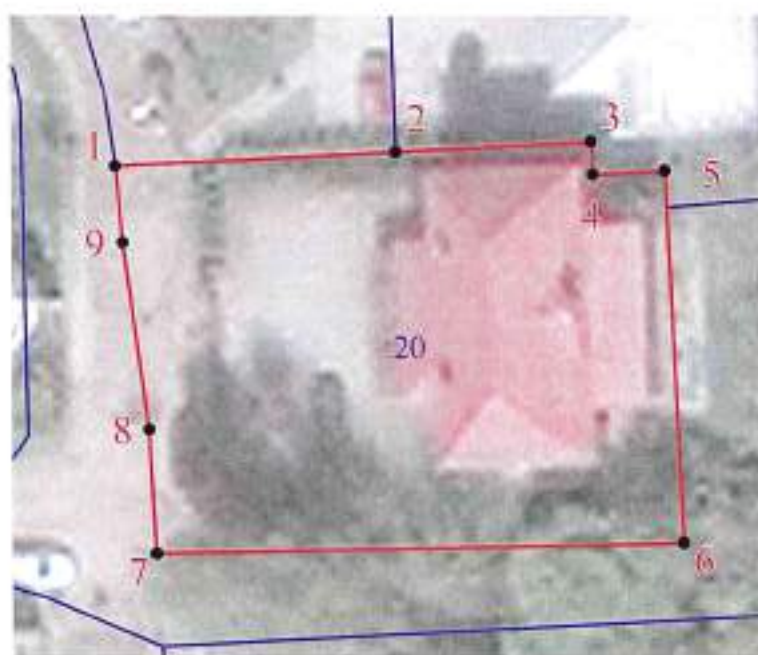
осуществление любых видов деятельности, ухудшающих экологические условия и гидрологический режим на территории объекта культурного наследия, создающих вибрационные нагрузки динамическим воздействием на грунты в зоне их взаимодействия с объектом культурного наследия.

УТВЕРЖДЕНЫ
приказом департамента
охраны объектов
культурного наследия
Ярославской области
от 06.09.2022 № 85

ГРАНИЦЫ ТЕРРИТОРИИ

объекта культурного наследия местного (муниципального) значения
(памятника) «Флигель жилой южной усадьбы Н.В. Цвелева»,
начало XX в. (г. Ярославль, ул. Свободы, д. 17е)

1. Схема границ территории объекта культурного наследия.



2. Координаты характерных (поворотных) точек границ территории
объекта культурного наследия.

Номер характерной (поворотной) точки	Координаты характерных (поворотных) точек (система координат МСК-76)	
	X	Y
1	2	3
2	375 637,09	1 329 556,66
3	375 637,71	1 329 568,60
4	375 635,71	1 329 568,71
5	375 635,94	1 329 573,09
6	375 613,33	1 329 574,10
7	375 612,65	1 329 542,12

1	2	3
8	375 620,21	1 329 541,69
9	375 631,55	1 329 540,11

3. Режим использования территории объекта культурного наследия.

На территории объекта культурного наследия разрешаются:

проведение работ по сохранению объекта культурного наследия (меры, направленные на обеспечение физической сохранности и сохранение историко-культурной ценности объекта культурного наследия, предусматривающие консервацию, ремонт, реставрацию, приспособление объекта культурного наследия для современного использования и включающие в себя научно-исследовательские, изыскательские, проектные и производственные работы, научное руководство проведением работ по сохранению объекта культурного наследия, технический и авторский надзор за проведением данных работ);

реконструкция, ремонт существующих инженерных коммуникаций, благоустройство, озеленение, установка малых архитектурных форм, информационных знаков и указателей, иная хозяйственная деятельность, не противоречащая требованиям обеспечения сохранности объекта культурного наследия и позволяющая обеспечить функционирование объекта культурного наследия в современных условиях, обеспечивающая недопущение ухудшения состояния территории объекта культурного наследия местного (муниципального) значения, поддержание территории объекта культурного наследия в благоустроенном состоянии;

ведение мониторинга состояния объекта культурного наследия, территории объекта культурного наследия;

проведение археологических работ.

На территории объекта культурного наследия запрещаются:

строительство объектов капитального строительства и увеличение объёмно-пространственных характеристик существующих на территории памятника объектов капитального строительства;

проведение земляных, строительных, мелиоративных работ и иных работ, за исключением работ по сохранению объекта культурного наследия или его отдельных элементов, сохранению историко-градостроительной или природной среды объекта культурного наследия;

установка рекламных конструкций, распространение наружной рекламы;

осуществление любых видов деятельности, ухудшающих экологические условия и гидрологический режим на территории объекта культурного наследия, создающих вибрационные нагрузки динамическим воздействием на грунты в зоне их взаимодействия с объектом культурного наследия.

УТВЕРЖДЁН
приказом департамента
охраны объектов
культурного наследия
Ярославской области
от 06.09.2022 № 85

ПРЕДМЕТ ОХРАНЫ

объекта культурного наследия местного (муниципального) значения
(памятника) «Главный дом усадьбы Н.В. Цвелева», 1902 – 1904 гг.
(г. Ярославль, ул. Свободы, д. 17а)

Предметом охраны объекта культурного наследия местного (муниципального) значения (памятника) «Главный дом усадьбы Н.В. Цвелева», 1902 – 1904 гг. (г. Ярославль, ул. Свободы, д. 17а), являются:

композиционные особенности здания, участвующего в формировании линии застройки улицы Свободы;

историческая объёмно-пространственная композиция двухэтажного, с подвалом здания (в настоящее время имеет мансардный этаж, не входящий в предмет охраны), прямоугольного в плане, вытянутого по оси север – юг (примыкающая к южному фасаду пристройка не входит в предмет охраны); характер кровельного покрытия – металл;

местоположение, габариты, конфигурация и оформление исторических входных и оконных проёмов на северном и восточном фасадах, в восточной части южного фасада: форма с арочными перемычками и осевое расположение оконных проёмов второго этажа северного фасада и трёх северных осей восточного фасада; форма и расположение крупных витринных проёмов на первом этаже северного фасада; форма и расположение прямоугольных проёмов на первом этаже северного фасада, расположенных на световых осях; форма с лучковыми перемычками и осевое расположение оконных проёмов первого этажа на восточном фасаде и восточной оси южного фасада, в центральной и южной частях второго этажа восточного фасада, на восточной оси южного фасада; характер исторической расстекловки заполнений оконных проёмов;

капитальные стены из красного глиняного кирпича размером 26 × 12 × 6,5 см;

композиция и архитектурно-художественное оформление северного и восточного фасадов и восточной части южного дворового фасада, состоящее из следующих элементов: рельефно выделенный цоколь; профилированный промежуточный карниз, раскрепованный угловыми лопатками северного фасада; профилированная подоконная тяга второго этажа, также раскрепованная угловыми лопатками на северном фасаде и северо-восточном углу; угловые лопатки северного фасада, на северо-восточном углу огибающая лопатка, на уровне первого и второго этажей

горизонтально рустованные, с чередующимися гладкими квадратами и квадратами, оформленными фактурной штукатуркой «под шубу»; тонкие профилированные наличники проёмов первого этажа северного фасада; профилированные трёхсторонние наличники второго этажа с небольшими гладкими импостами в основании боковин и клинчатыми «замками», отделанными фактурной штукатуркой «под шубу»; профилированные трёхсторонние наличники проёмов первого этажа восточного фасада и восточной части южного фасада на небольших гладких импостах; подоконная тяга первого этажа на восточном фасаде; антаблемент северного и восточного фасадов, состоящий из профилированного штукатурного карниза с рядом «городков», южного фасада – из профилированного карниза; завершение северного лицевого фасада фигурным центральным аттиком с арочной центральной частью, фланкированной боковыми прямоугольными тумбами, и угловыми прямоугольными в плане тумбами парапета; оформление северной стороны аттика прямоугольными филёнками: горизонтальной – на центральной части, вертикальными – на боковых тумбах, круглой нишей-проёмом в профилированном обрамлении и профилированным карнизом; оформление лицевых сторон угловых тумб прямоугольными филёнками, в завершении тумб – профилированные карнизы;

характер обработки фасадной поверхности – оштукатуренные поверхности наружных стен;

историческая планировка в капитальных стенах: поперечная стена, разделяющая исторический объём на меньшую северную и большую южную части.

УТВЕРЖДЁН

приказом департамента
охраны объектов
культурного наследия
Ярославской области

от 06.09.2022 № 35

ПРЕДМЕТ ОХРАНЫ

**объекта культурного наследия местного (муниципального) значения
(памятника) «Флигель жилой восточный усадьбы Н.В. Цвелева», 1904 г.
(г. Ярославль, ул. Свободы, д. 17г)**

Предметом охраны объекта культурного наследия местного (муниципального) значения (памятника) «Флигель жилой восточный усадьбы Н.В. Цвелева», 1904 г. (г. Ярославль, ул. Свободы, д. 17г), являются:

объёмно-пространственная композиция двухэтажного (в настоящее время с подвалом и мансардой, не входящими в предмет охраны) здания, усложнённого в плане (Г-образной формы со сдвигом «перекладины» к западу), с двумя прямоугольными в плане историческими пристройками, более узкими, примыкающими к северному и южному фасадам; характер кровельного покрытия – металл;

местоположение, габариты, конфигурация и оформление входных и оконных проёмов на северном, западном и южном фасадах здания, в том числе исторических пристроек: форма прямоугольных оконных проёмов на западном фасаде основного объёма, образующих световые оси; форма более широких, близких в квадрату оконных проёмов на фасадах южной и северной пристроек над западными дверными проёмами; прямоугольная форма и местоположение исторических дверных проёмов на западных фасадах пристроек; характер расстекловки заполнения оконных проёмов;

капитальные стены из красного глиняного кирпича;

композиция и архитектурно-художественное оформление северного и западного фасадов основного объёма, а также фасадов пристроек: рельефно выделенный цоколь, завершённый профилированным карнизом; угловые огибающие лопатки с фасками; профилированный промежуточный карниз, раскрепованный лопатками; профилированная подоконная тяга второго этажа, раскрепованная лопатками; профилированные трёхсторонние наличники на небольших гладких импостах с повышенными клинчатыми «замками» в перемычках; антаблемент основного объёма, состоящий из архитравной тяги, фриза с рядом дентикул, уступчатого карниза с рядами зубцов и подкарнизной тягой; антаблемент пристроек, состоящий из архитравной тяги и профилированного карниза с рядом зубцов;

характер обработки фасадной поверхности – окраска/обмазка наружных стен по кирпичу; декор, выполненный рельефной кирпичной кладкой: угловые лопатки и антаблементы; штукатурный декор: профилированные тяги и наличники.

УТВЕРЖДЁН

приказом департамента
охраны объектов
культурного наследия
Ярославской области

от 06.09.2022 № 85

ПРЕДМЕТ ОХРАНЫ

**объекта культурного наследия местного (муниципального) значения
(памятника) «Флигель жилой южной усадьбы Н.В. Цвелева»,
начало XX в. (г. Ярославль, ул. Свободы, д. 17е)**

Предметом охраны объекта культурного наследия местного (муниципального) значения (памятника) «Флигель жилой южной усадьбы Н.В. Цвелева», начало XX в. (г. Ярославль, ул. Свободы, д. 17е), являются:

объёмно-пространственная композиция двухэтажного крестообразного в плане здания, состоящего из основного прямоугольного в плане объёма, вытянутого по оси север – юг, и пониженных относительно основного здания западного и восточного выступов; прямая вальмовая форма крыши здания с примыкающими под свес кровли западного и восточного скатов односкатными крышами западного и восточного выступов;

местоположение, габариты, конфигурация и оформление оконных проёмов: прямоугольная форма оконных проёмов на фасадах основного объёма, их осевое расположение; расположение и конфигурация оконных проёмов на боковых восточном и западном фасадах выступов: осевое расположение и прямоугольная форма оконных проёмов первого этажа; сложная форма оконных проёмов второго этажа пристроек – стилизованные «итальянские» окна, трёхчастные, с повышенной центральной частью, завершённой треугольной фрамугой; форма и расположение прямоугольных оконных проёмов на южном и северном фасадах восточной пристройки;

капитальные стены первого этажа из красного глиняного кирпича; характер материала стен второго этажа – деревянные стены второго этажа;

композиция и архитектурно-художественное оформление первого этажа: небольшой рельефно выделенный цоколь, угловые огибающие лопатки, в том числе и на углах выступов, уступчатый карниз упрощённого профиля в завершении этажа по периметру здания;

композиция и архитектурно-художественное оформление второго этажа на северном фасаде и северной части западного фасада: наличники ажурной резьбы с рамочными контрналичниками, оформленными мелкими призматическими квадрами, состоящие из фигурных боковин (мотив акантовой цветочной стрелы), нижних угловых «конвертов» с выпущенными фигурными концами боковин, подоконной доски с симметричным рисунком (иначе обработанный мотив акантовых цветочных стрел), перемычки, завершённой профилированным сандриком с «плечиками» с фризом,

заполненным центральной квадратной розеткой со стилизованным профилем акантового цветка симметрии 4-го порядка относительно центра розетки, боковыми сторонами, оформленными симметричными композициями из переплетённой акантовой стрелы, оформление сандрика небольшим подзором из чередующихся ажурных фестонов и пик; завершение выносного карниза над этими фасадами (северным фасадом и северной частью западного фасада) ажурным подзором;

композиция и архитектурно-художественное оформление фасадов второго этажа основного объёма: гладкий рельефно выделенный фриз в завершении фасадов; выносной карниз; пилястры с плашками-тягами, отделяющими ствол от упрощённых базы и капители, симметрично расширяющиеся к концам пилястры, на выпусках перерубов основного объёма; трёхсторонние наличники с подоконными досками, выступающими за боковины и дополненными центральной накладной сдвоенной декоративным доской;

композиция и архитектурно-художественное оформление фасадов второго этажа восточного и западного выступов: рамочные наличники фигурных («итальянских») окон; филёнчатые лопатки с помещёнными в филёнки вертикальными ромбовидными досками и небольшим пояском в нижней части, отделяющим нижний небольшой ромб, на угловых выпусках перерубов на западном выступе;

характер обработки фасадной поверхности – оштукатуренные поверхности наружных стен первого этажа; горизонтальная тесовая обшивка наружных стен второго этажа.